

УТВЕРЖДАЮ:
*заместитель начальника
управления лесами
Хабаровского края*
А.С.С. ШИПСКИЕ
Дата 11.10.2017
(М.П. , дата утверждения)

Акт
лесопатологического обследования № 118
лесных насаждений Хабаровского лесничества (лесопарка)
Хабаровский край (субъект Российской Федерации)

Способ лесопатологического обследования :
1. Визуальный
2. Инструментальный

Место проведения

Участковое лесничество	Урочище (дача)	Квартал (кварталы)	Выдел (выделы)	Площадь, га
Брацлавское		20	12	18

Лесопатологическое обследование проведено на общей площади 18 га.

2. Инструментальное исследование лесного участка.*

2.1 Фактическая таксационная характеристика лесного насаждения соответствует (не соответствует) (нужное подчеркнуть) таксационному описанию. Причины несоответствия: устаревшие данные лесоустройства

Ведомость лесных участков с выявленными несоответствиями таксационным описаниям приведена в приложении 1 к Акту.

2.2 Состояние насаждений : с нарушенной устойчивостью

с утраченной устойчивостью

причины повреждения:

Заселено (отработано) стволовыми вредителями:

Вид вредителя	Порода	Встречаемость (% заселенных деревьев)	Степень заселения лесного насаждения (слабая, средняя, Сильная)

Повреждено огнем:

Вид пожара	Порода	состояние корневых лап		состояние корневой шейки		подсушивание луба	
		процент поврежденных огнем корней	процент деревьев с данным повреждением	ожог корневой шейки по окружности (1/4; 2/4; 3/4; более 3/4)	процент деревьев с данным повреждением	по окружности (1/4; 2/4; 3/4; более 3/4)	процент деревьев с данным повреждением
уст. низ. пожар 10 л. давн. слабой интенс.	ББ	55	100	более 3/4	100	более 3/4	100
	Л	25	100	более 3/4	100	более 3/4	100
	ОС	20	100	более 3/4	100	более 3/4	100

Поражено болезнями:

Вид болезни	Порода	Встречаемость (% пораженных деревьев)	Степень поражения лесного насаждения (слабая, средняя, сильная)
Березовая губка	ББ	14	слабая
Поперечный рак дуба	Д	100	сильная
Рак ступенчатый лиственных пород	ББ	6	слабая

2.3. Выборке подлежит 100 деревьев,

в том числе:

ослабленных (причины назначения)

сильно ослабленных 1 (причины назначения)

усыхающих 29 (причины назначения)

свежего сухостоя 32

в том числе: свежего ветровала

свежего бурелома

уст.низовой пожар 10 л.

давн.слабой интенсивности

старого ветровала 1
 в том числе: старого бурелома
 старого сухостоя 37
 аварийных

2.4. Полнота лесного насаждения после уборки деревьев, подлежащих рубке, составит 0
 Критическая полнота для данной категории лесных насаждений составляет 0,3

ЗАКЛЮЧЕНИЕ

С целью предотвращения негативных процессов или снижения от их воздействия назначено:

Участковое	Урочище (дача)	Квартал	Выдел	Площадь, выдела, га	Вид мероприятия	Площадь мероприятия, га	Порода	Запас на выдел, куб.м	Крайние сроки проведения
Брацлавское		20	12	18	Ср	18	ББ	324	2017
							Л	252	
							ОС	36	
							Д	36	
					Сухостой			648	

Ведомость перечета деревьев, назначенных в рубку, и абрис лесного участка прилагаются (приложение 2 и 3 к Акту).

Средневзвешенная категория состояния насаждения составляет 4,57

Меры по обеспечению возобновления: посадки лесных культур

Мероприятия, необходимые для предупреждения повреждения или поражения смежных насаждений:

сплошные санитарные рубки

Сведения для расчета степени повреждения:

год образования старого сухостоя более 10 лет ;

основная причина повреждения древесины Уст.низовой пожар 10 л. давности слабой интенсивности

Дата проведения обследований 23.06.17г

Дата составления 25.09.17г

Исполнитель работ по проведению лесопатологического обследования:

ФИО Александренко А.А.

Подпись АА-18-

*Раздел включается в акт в случае проведения лесопатологического обследования инструментальным способом

Ведомость лесных участков с выявленными несоответствиями таксационным описаниям

Источник данных	Год проведения лесосурьства	Номер квартала	Номер выдела	Площадь выдела, га	Целевое назначение лесов	Категория защитных лесов	Номер лесопатологического выдела	Площадь лесопатологического выдела, га	Таксационная характеристика										Заложено пробных площадей		
									состав	попада	возраст, лет	средняя высота, м	средний диаметр, см	тип леса	тип условий местопрорастания	полнота	бонитет	запас, куб.м/га	количество, шт.	общая площадь, га	
1	2	3	4	5	6	7	8	9	10	11	12	13	14	15	16	17	18	19	20	21	
Ф	1998	20	12	18		Лесохозяйствен. части зеленых зон		18	50СЗБ	ОС	40	18	16	ОСЛК		0,6	2	140	1	0,54	
									Б2Л	ББ	40	16	16								
									Л	Л	40	17	16								
									захлам									ч 10			
			12	18					ББ	ББ	60	17	16	ББК		0,2	3	18			
ТО									5ББ4Л1	Л	60	19	18					14			
									ОС+Д	ОС	45	20	22					2			
										Д	65	11	18					2			
Ф										Сухос.								36			

Примечание
ТО - таксационное описание
Ф - фактическая характеристика лесного

Исполнитель работ по проведению лесопатологического обследования:

ФИО *Дмитриенко А.А.*

Подпись

АА-18

Результаты проведения лесопатологического обследования лесных насаждений за 23 июня 20 17 г.

1	2	3	4	5	6	7	Таксационная характеристика лесного насаждения								Распределение деревьев по категориям состояния, % от запаса									29	30	31	32	33	34				
							8	9	10	11	12	13	14	15	16	17	18	19	20	21	22	23	24							25	26	27	28
Участковое лесничество	Номер квартала	Номер выдела	Площадь выдела, га	Целевое назначение лесов	Категория защитных лесов	Номер лесопатологического выдела, га	Площадь лесопатологического выдела, га	состав	порода	возраст	средняя высота, м	средний диаметр, см	тип леса	полнота	бонитет	запас, куб.м/га	число деревьев на пробе, шт	без признаков ослабления	ослабленные	сильно ослабленные	усыхающие	свежий сухой	старый сухой	свежий ветровал	старый ветровал	свежий бурелом	старый бурелом	аварийные деревья	ожоги корней пр.лет (более 1/2)	Доля поврежденных деревьев, %	Причина ослабления, повреждения	Подлежит рубке, %	Назначенные мероприятия
20	12	18				18		ББ	60*	17*	16*	ББК*	0,2*	3*	18*	111				45	17	38						ожог корней пр.лет (более 1/2)	100	Уст.низовой пожар 10л.давности низкой интенсивности	100	ССР	18
																											ожог стволов пр.лет(камб. не поврежден)	100	Уст.низовой пожар 10л.давности низкой интенсивности				
																											наличие плодовых тел на стволе	14	березовая губка				
																											морозобоины	2	морозы				
																											наличие на стволе под кроной раковых ран, язв, образований (мелее 1/2 окр.ствола)	6	рак ступенчатый листовых пород				
								Л	60*	19*	18*					14*	71	2	36	54	5	3					ожог корней пр.лет (1/4)	100	Уст.низовой пожар 10л.давности низкой интенсивности	98			

Ведомость перечета деревьев назначенных в рубку

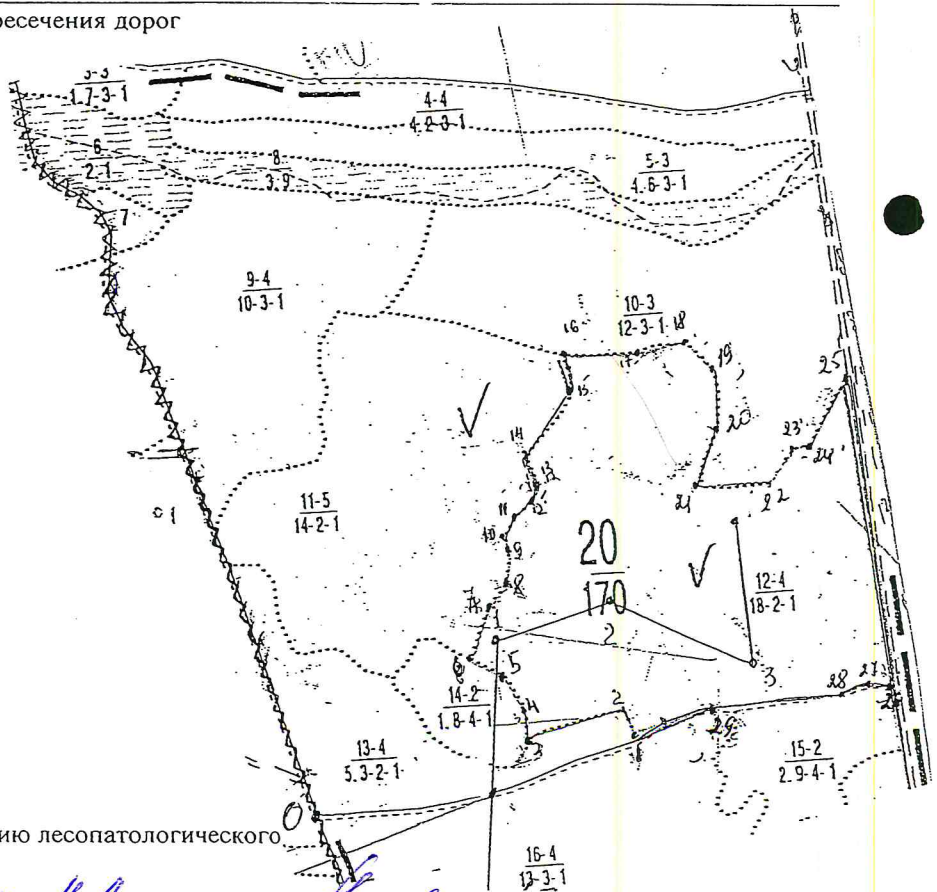
ВРЕМЕННАЯ ПРОБНАЯ ПЛОЩАДЬ № 1

Субъект Российской Федерации Хабаровский край
 Лесничество (лесопарк) Брацлавское Квартал 20 Выдел 12
 Площадь 18 га,
 Номер очага вредных организмов _____ Размер пробной площади 0,54 га.
 Таксационная характеристика:
 Тип леса ББК состав 5ББ4Л1ОС+Д возраст 60 бонит 3
 полнота 0,2 запас на га 31/41 возобновление _____
 Время и причина ослабления лесного насаждения:
Уст. низовой пожар 4-10 л. давности низкой интенсивности

Тип очага вредных организмов: эпизодический, хронический (подчеркнуть).
 Фаза развития очага вредных организмов: начальная, нарастания численности, собственно вспышка, кризис (подчеркнуть).
 Состояние лесного насаждения. Намечаемые мероприятия:
Уст. низовой пожар 4-10 л. давности низкой интенсивности, необходимо провести сплошную санитарную рубку.

Привязка т.0 - 1 53 330 м. от пересечения дорог

№ точки	Азимут	Дл. м
1-2	75	155
2-3	116	200
3-4	358	190



Исполнитель работ по проведению лесопатологического

ФИО Филиппов И.А. Подпись [Signature]

Дата составления документа 20.09/17 Телефон _____

Порода:

осина

Ступени толщины см	Количество деревьев по категориям состояния, шт.															Всего деревьев по ступеням толщины		
	I	II	III	IV		V		VI			ветровал, бурелом			аварийные деревья			шт.	в т.ч. - подлежат рубке, %
				НЗ	З	НЗ	З	НЗ	З	О	НЗ	З	О	НЗ	З	О		
8																		
12																		
16				2		1											3	100
20								1									1	100
24				2				2									4	100
28																		
32																		
36																		
40																		
44																		
48																		
52																		
56																		
60																		
64																		
68																		
72																		
Итого,				4		1		3									8	
%				50		12,5		37,5										100

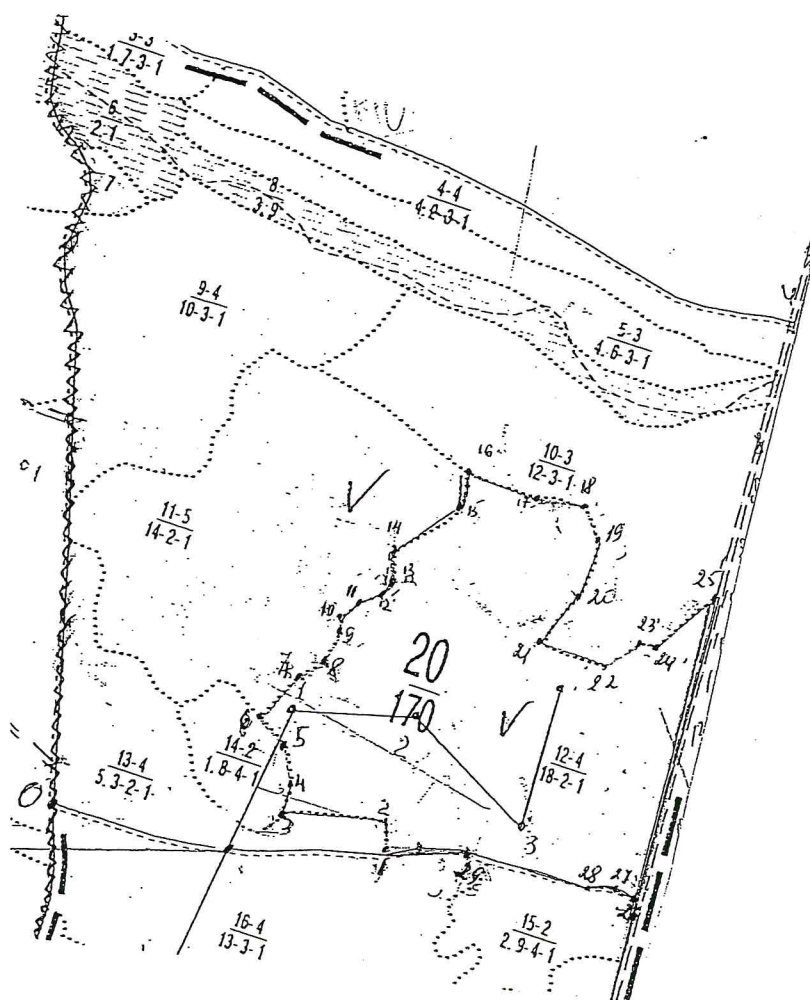
Порода:

лиственница

Ступени толщины см	Количество деревьев по категориям состояния, шт.															Всего деревьев по ступеням толщины		
	I	II	III	IV		V		VI			ветровал, бурелом			аварийные деревья			шт.	в т.ч. - подлежат рубке, %
				НЗ	З	НЗ	З	НЗ	З	О	НЗ	З	О	НЗ	З	О		
8						1		1									2	100
12				1		17		4			1						23	100
16				3		7											10	100
20			1	15		10											26	96
24				1		3		1			1						6	100
28						1											1	100
32				1		1											2	100
36						1											1	100
40																		
44																		
48																		
52																		
56																		
60																		
64																		
68																		
72																		
Итого,			1	21		41		6			2						71	
%			1,41	29,57		57,75		8,45			2,8							98,59

Абрис участка

М 1:10000



Привязка т.0 – от пересечения дорог

N выдела	Ленты (круговой площадки) перечета				
	N ленты (площадки)	длина, м	ширина, м	радиус, м	площадь, га

Номера точек	Координаты	Азимут линий	Длина, м

Координаты выдела

0-1 83°430м

1-2		339	42
2-3		259	130
3-4		1	40
4-5		331	48
5-6		302	48
6-7		24	78
7-8		46	40
8-9		9	40
9-10		341	20
10-11		29	20
11-12		42	30
12-13		24	13
13-14		341	40
14-15		38	113
15-16		354	50
16-17		93	105
17-18		77	50
18-19		144	60
19-20		185	75
20-21		197	83
21-22		89	95
22-23		35	51
23-24		85	22
24-25		30	110

25-26		180	420
26-27		281	25
27-28		248	30
28-29		269	140
29-1		258	110
Координаты пробной площади			
0-1 53 ⁰ 330 м - привязка			
1-2		75	155
2-3		116	200
3-4		358	190

Условные обозначения:

Исполнитель работ по проведению лесопатологического исследования:

ФИО Дмитриченко А.А. Подпись *А.А. Дмитриченко*

Дата составления документа 25.09.17. Телефон _____