

УТВЕРЖДАЮ:
 Должность: заместитель начальника
управления лесами Хабаровск.
 Ф.И.О.: А.С.С. Митский
 Дата: 14.10.2017



Акт
 лесопатологического обследования N 117
 лесных насаждений Аванского лесничества (лесопарка)
Хабаровский край (субъект Российской Федерации)

Способ лесопатологического обследования: 1. Визуальный
 2. Инструментальный
 Место проведения

Участковое лесничество	Урочище (дача)	Квартал (кварталы)	Выдел (выделы)	Площадь, га
Аванское	-	28	1	16,0
			2	15,0
			3	33,0
			6	33,0
			7	42,0
			8	42,0
			11	19,0
			12	34,0
			13	49,0
			17	20,0
			18	30,0

Лесопатологическое обследование проведено на общей площади 333,0 га.

1. Визуальное лесопатологическое обследование.*

Наземно

Дистанционное

1.1. На площади 333.0 га фактическая таксационная характеристика лесного насаждения соответствует (не соответствует) таксационному описанию (нужно подчеркнуть).

Причины несоответствия: _____

Список участков с выявленными несоответствиями приведен в приложении 1 к настоящему Акту.

1.2. Лесные насаждения с нарушенной и утраченной устойчивостью выявлены на площади _____ га:

Участковое лесничество	Урочище (дача)	Площадь, га		Причина ослабления (гибели)
		с нарушенной устойчивостью	с утраченной устойчивостью	
-	-	-	-	-

Состояние обследованных лесных насаждений приведено в приложениях 1.1 - 1.4 к Акту в зависимости от метода проведения ЛПО.

1.3. В обследованных лесных участках прогнозируется:

Прогноз	Площадь, га
Ослабление лесных насаждений	-
Усыхание лесных насаждений различной степени	-
Развитие очагов вредных организмов	-

1.4. Обнаружено загрязнение лесного участка отходами и выбросами: промышленными бытовыми

Вид загрязнения	Размеры загрязнения			Объем, кубм	Площадь загрязнения, га
	длина, м	ширина, м	высота, м		
-	-	-	-	-	-

ЗАКЛЮЧЕНИЕ

Оценка текущего санитарного и лесопатологического состояния лесных насаждений, назначенные профилактические мероприятия по защите лесов, агитационные мероприятия: состояние лесных насаждений удовлетворительное.

Средневзвешенная категория состояния: выд. 1 – 1.2

выд. 2 – 1.0

выд. 3 – 1.6

выд. 6 – 1.3

выд. 7 – 1.4

выд. 8 – 1.4

выд. 11 – 1.8

выд. 12 – 1.3

выд. 13 – 1.4

выд. 17 – 1.1


выд. 18 – 1.4

Дата проведения обследований: 12.03.17г.

Дата составления документа: 05.17г.

Исполнитель работ по проведению лесопатологического обследования:

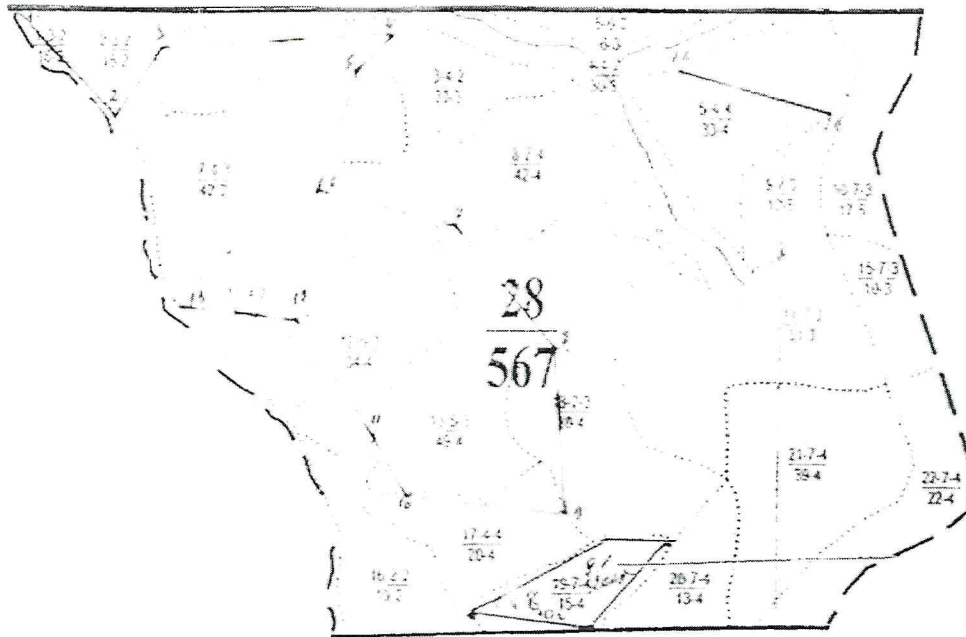
ФИО Доркаев А.Н.

Подпись 

*Раздел включается в акт, в случае проведения лесопатологического обследования визуальным способом.

Абрис участка

M 1:25000



№ выдела	Ленты (круговой площадки) перечёта				
	№ ленты (площадки)	Длина, м	Ширина, м	Радиус, м	Площадь, га
1	1-2	500	10		0,500
2	2-3	300	10		0,300
3	3-4	800	10		0,800
3	4-5	175	10		0,175
7	5-6	450	10		0,450
8	6-7	500	10		0,500
13	7-8	550	10		0,550
18	8-9	575	10		0,575
17	9-10	575	10		0,575
13	10-11	225	10		0,225
12	11-12	500	10		0,500
11	12-13	400	10		0,400
6	1a-2a	550	10		0,550

Номера точек	Координаты	Азимуты (румбы) линий	Длина, м
1-2	N47° 23' 06.5" E134° 39' 01.8"	137 ⁰	500
	N47° 22' 55.9" E134° 39' 17.4"		
2-3	N47° 22' 55.9" E134° 39' 17.4"	24 ⁰	300
	N47° 23' 03.4" E134° 39' 28.5"		
3-4	N47° 23' 03.4" E134° 39' 28.5"	86 ⁰	800
	N47° 23' 04.2" E134° 40' 00.9"		
4-5	N47° 23' 04.2" E134° 40' 00.9"	228 ⁰	175
	N47° 23' 00.1" E134° 39' 58.8"		
5-6	N47° 23' 00.1" E134° 39' 58.8"	198 ⁰	450
	N47° 22' 46.7" E134° 39' 54.8"		
6-7	N47° 22' 46.7" E134° 39' 54.8"	103 ⁰	500
	N47° 22' 42.6" E134° 40' 17.5"		
7-8	N47° 22' 42.6" E134° 40' 17.5"	138 ⁰	550
	N47° 22' 28.0" E134° 40' 33.5"		
8-9	N47° 22' 28.0" E134° 40' 33.5"	175 ⁰	575
	N47° 22' 10.0" E134° 40' 37.7"		
9-10	N47° 22' 10.0" E134° 40' 37.7"	276 ⁰	575
	N47° 22' 11.6" E134° 40' 11.6"		
10-11	N47° 22' 11.6" E134° 40' 11.6"	331 ⁰	225
	N47° 22' 18.2" E134° 40' 04.9"		
11-12	N47° 22' 18.2" E134° 40' 04.9"	328 ⁰	500
	N47° 22' 31.7" E134° 39' 51.7"		
12-13	N47° 22' 31.7" E134° 39' 51.7"	277 ⁰	400
	N47° 22' 32.5" E134° 39' 32.3"		
1a-2a	N47° 23' 00.6" E134° 40' 57.0"	118	550
	N47° 22' 55.1" E134° 41' 21.0"		

Условные обозначения:

- квартал
- выдел
- == дороги
- ~ реки, ручьи
- маршрутный ход

Исполнитель работ по проведению лесопатологических обследований:

Пачальник участка КГАУ «Аванское лесное хозяйство»

Дата составления документа:



А.Н. Доркаев

Телефон 8(42153)3-30-67