



УТВЕРЖДАЮ:

Должность: заместитель начальника  
Управления лесами, Хабаровск  
Ф.И.О.: А.С.С. Лютский  
Дата: 11.10.2017

Акт  
лесопатологического обследования № 116  
лесных насаждений Аванского лесничества (лесопарка)  
Хабаровский край (субъект Российской Федерации)

Способ лесопатологического обследования: 1. Визуальный   
2. Инструментальный   
Место проведения

Участковое лесничество	Урочище (дача)	Квартал (кварталы)	Выдел (выделы)	Площадь, га
Вяземское	-	89	3	18,0
			6	6,2
			9	27,0
			10	16,0
			11	33,0

Лесопатологическое обследование проведено на общей площади 100,2 га.

**1. Визуальное лесопатологическое обследование.\***

Наземное

Дистанционное

1.1. На площади 100,2 га фактическая таксационная характеристика лесного насаждения соответствует (не соответствует) таксационному описанию (нужно подчеркнуть).  
Причины несоответствия: \_\_\_\_\_

Список участков с выявленными несоответствиями приведен в приложении 1 к настоящему Акту.

1.2. Лесные насаждения с нарушенной и утраченной устойчивостью выявлены на площади \_\_\_\_\_ га:

Участковое лесничество	Урочище (дача)	Площадь, га		Причина ослабления (гибели)
		с нарушенной устойчивостью	с утраченной устойчивостью	
-	-	-	-	-

Состояние обследованных лесных насаждений приведено в приложениях 1.1 - 1.4 к Акту в зависимости от метода проведения ЛПО.

1.3. В обследованных лесных участках прогнозируется:

Прогноз	Площадь, га
Ослабление лесных насаждений	-
Усыхание лесных насаждений различной степени	-
Развитие очагов вредных организмов	-

1.4. Обнаружено загрязнение лесного участка отходами и выбросами: промышленными   
бытовыми

Вид загрязнения	Размеры загрязнения			Объем, кубм	Площадь загрязнения, га
	длина, м	ширина, м	высота, м		
-	-	-	-	-	-

**ЗАКЛЮЧЕНИЕ**

Оценка текущего санитарного и лесопатологического состояния лесных насаждений, назначенные профилактические мероприятия по защите лесов, агитационные мероприятия: состояние лесных насаждений удовлетворительное.

Средневзвешенная категория состояния: выд. 3 – 1.3  
выд. 6 – 1.4  
выд. 9 – 1.3  
выд. 10 – 1.5  
выд. 11 – 1.5

Дата проведения обследований: 13.08.14

Дата составления документа: 13.08.14

Исполнитель работ по проведению лесопатологического обследования:

ФИО Доркаев А.П.

Подпись \_\_\_\_\_

\*Раздел включается в акт, в случае проведения лесопатологического обследования визуальным способом.

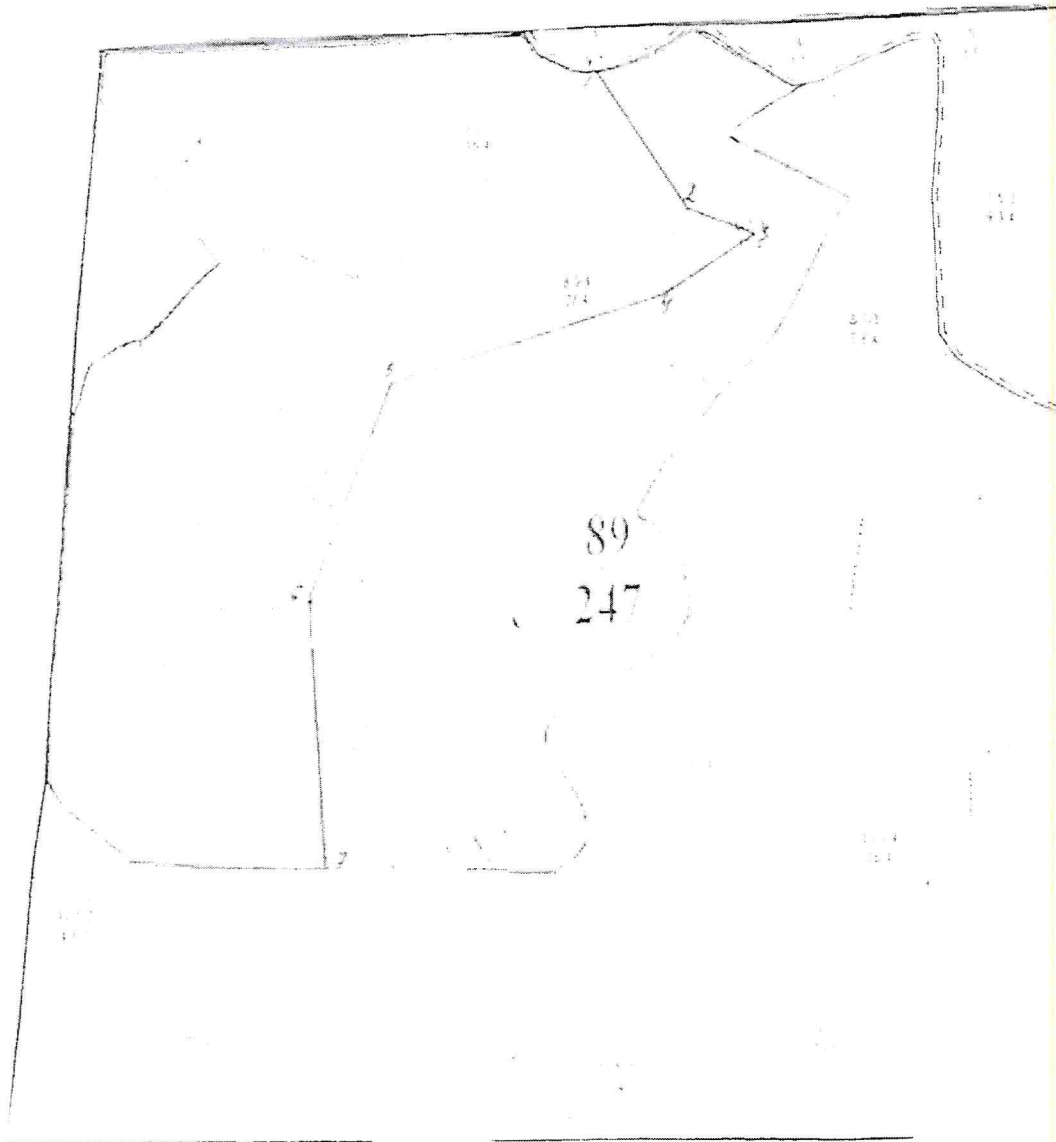


Генеральный директор ООО «Специализированная строительная компания»  
Иванов И.И.  
Дата составления документа: 15.05.2018

Подпись: \_\_\_\_\_  
Иванов И.И.  
Р/с № 40702838937770700153

Абрис участка

M 1:10000



№ выдела	Ленты (круговой площадки) перечёта				
	№ ленты (площадки)	Длина, м	Ширина, м	Радиус, м	Площадь, га
3	1-2	230	10		0,23
6	2-3	100	10		0,100
6	3-4	150	10		0,150
9	4-5	450	10		0,450
10	5-6	320	10		0,320
11	6-7	400	10		0,400

Номера точек	Координаты	Азимуты (румбы) линий	Длина, м
1-2	N47° 25' 34.8" E134° 46' 12.5"	145°30 <sup>II</sup>	230
	N47° 25' 28.9" E134° 46' 19.9"		
2-3	N47° 25' 28.9" E134° 46' 19.9"	126 <sup>II</sup>	100
	N47° 25' 26.6" E134° 46' 22.8"		
3-4	N47° 25' 26.6" E134° 46' 22.8"	240 <sup>II</sup>	150
	N47° 25' 25.0" E134° 46' 18.1"		
4-5	N47° 25' 25.0" E134° 46' 18.1"	253 <sup>II</sup>	450
	N47° 25' 20.2" E134° 45' 56.6"		
5-6	N47° 25' 20.2" E134° 45' 56.6"	191 <sup>II</sup>	320
	N47° 25' 10.1" E134° 45' 55.0"		
6-7	N47° 25' 10.1" E134° 45' 55.0"	175 <sup>II</sup>	400
	N47° 24' 56.8" E134° 45' 56.2"		

Условные обозначения:

- квартал
- - - выдел
- == дороги
- ~ реки, ручьи
- маршрутный ход

Исполнитель работ по проведению лесопатологических обследований:

Начальник участка КГАУ «Аванское лесное хозяйство»

Дата составления документа: 25.08.19

А.Н. Доркаев

А.Н. Доркаев

Телефон 8(42153)3-30-67