

УТВЕРЖДАЮ:

Должность Заместитель начальника  
Управления лесами

Ф.И.О А.С.С. Митерев

Дата 11.10.2017



Акт  
лесопатологического обследования № 112

лесных насаждений Уктурского  
Джаурского участкового лесничества (лесопарка)  
Хабаровского края (субъекта Российской Федерации)

Способ лесопатологического обследования: 1. Визуальный   
2. Инструментальный

Место проведения

Участковое лесничество	Урочище (дача)	Квартал (кварталы)	Выдел (выделы)	Площадь, га
<u>Джаурское</u>		<u>943</u>	<u>19</u>	<u>9.3</u>

Лесопатологическое обследование проведено на общей площади 9.3 га.

## 2. Инструментальное обследование лесного участка

1. Фактическая таксационная характеристика лесного насаждения соответствует (не соответствует) (нужное подчеркнуть) таксационному описанию. Причины несоответствия:

*неточность лесоустройства*

Ведомость лесных участков с выявленными несоответствиями таксационным описаниям приведена в

2. Состояние насаждений: **с нарушенной устойчивостью**   
**с утраченной устойчивостью**

причины повреждения:

*Некротико-раковые заболевания, дереворазрушающие грибы, стволовые вредители, стволовые гнили*

*средневзвешенная для каждой породы: Е-3.8; П-3.9;*

*средневзвешенная категория насаждения: 3.8*

В том числе:

заселено (отработано) стволовыми вредителями

Вид вредителя	Порода	Встречаемость (% заселённых деревьев)	Степень заселения лесного насаждения (слабая, средняя, сильная)
<i>чёрный еловый малый усач</i>	<i>Е</i>	<i>3</i>	
<i>чёрный пихтовый большой усач</i>	<i>П</i>	<i>2</i>	

Повреждено огнём

Вид пожара	Порода	Состояние корневых лап		Состояние корневой шейки		Подсушивание луба	
		процент повреждённых огнём корней	процент деревьев с данным повреждением	ожог корневой шейки по окружности (1/4; 2/4; 3/4; более 3/4)	процент деревьев с данным повреждением	по окружности (1/4; 2/4; 3/4; более 3/4)	процент деревьев с данным повреждением

Поражено болезнями

Вид болезни	Порода	Встречаемость (% поражённых деревьев)	Степень поражения лесного насаждения (слабая, средняя, сильная)
<i>раневой рак</i>	<i>Е</i>	<i>35</i>	<i>сильная</i>
<i>еловая губка</i>	<i>Е</i>	<i>5</i>	
<i>рак ржавчинный пихты</i>	<i>П</i>	<i>25</i>	<i>средняя</i>

3. Выборке подлежит 99 % деревьев,

в том числе:

ослабленных 12 % (причины назначения)

сильно ослабленных 22 % (причины назначения)

усыхающих 49 % (причины назначения)

*Усыхание кроны*

*Усыхание кроны*

*Некротико-раковые заболевания,*

*дереворазрушающие грибы,*

*стволовые вредители,*

*стволовые гнили*

свежего сухостоя 8 %,
   
в том числе:
   
свежего ветровала 0 %
   
свежего бурелома 0 %
   
старого ветровала 1 %
   
в том числе:
   
старого бурелома 2 %
   
старого сухостоя 5 %
   
аварийных 0 %

4. Полнота лесного насаждения после уборки деревьев, подлежащих рубке, составит 0.2
  
Критическая полнота для данной категории лесных насаждений составляет 0.5

### 5. ЗАКЛЮЧЕНИЕ

С целью предотвращения негативных процессов или снижения ущерба от их воздействия назначено:

Участковое лесничество	Урочище (дача)	Квартал	Выдел	Площадь выдела, га	Вид мероприятия	Площадь, мероприятия, га	Порода	Запас на выдел, кбм	Крайние сроки проведения	
Джаурское		943	19	9.3	ССР	9.3	Е	1767	4 квартал 2018 г.	
							П	567		
							захламленность			93
							сухостой			521

Ведомость перечета деревьев назначенных в рубку и абрис лесного участка прилагаются (приложение 2 и

6. Меры по обеспечению возобновления содействие естественного возобновления путем сохранения подроста

7. Мероприятия, необходимые для предупреждения повреждения или поражения смежных насаждений: Требуется проведение санитарно оздоровительных мероприятий.

Сведения для расчета степени повреждения:

год образования старого сухостоя Более 5 лет ;

основная причина повреждения древесины Некрозно-раковые заболевания, дереворазрушающие грибы, стволовые вредители, стволовые гнили

Дата проведения обследований " 25 " 07 20 17 г.

Дата составления " 13 " 09 20 17 г.

Исполнитель работ по проведению лесопатологических обследований:

ФИО Мурзин Д.С. Подпись 

Ведомость перечета деревьев назначенных в рубку

ВРЕМЕННАЯ ПРОБНАЯ ПЛОЩАДЬ № 1

Субъект Российской Федерации Хабаровский край

Лесничество (лесопарк) Джаурское участковое лесничество

Квартал 943 Выдел 19 Площадь 9.3 га,

Номер очага вредных организмов \_\_\_\_\_ Размер пробной площади 0.53 га

Таксационная характеристика:

Тип леса ЕМЗ Состав 7ЕЗП Возраст 140 Бонитет 4 294

Полнота 0.8 Запас на га 221 / 66 Возобновление 7ПЗЕ 3 т.шт/га

Время и причина ослабления лесного насаждения Некротно-раковые заболевания, дереворазрушающие грибы, стволовые вредители

Тип очага вредных организмов: эпизодический, хронический (подчеркнуть)

Фаза развития очага вредных организмов: начальная, нарастания численности, собственно вспышка, кризис (подчеркнуть)

Состояние лесного насаждения, намечаемые мероприятия \_\_\_\_\_

Насаждение усыхающее  
требуется сплошная санитарная рубка

Исполнитель работ по проведению лесопатологических обследований:

ФИО Мурзин Д.С. Подпись 

Дата составления документа " 13 " 09 20 17 г. Телефон 8 (4212) 484012

## ВЕДОМОСТЬ ПЕРЕЧЕТА ДЕРЕВЬЕВ

Порода:

Ель

Ступени толщины см	Количество деревьев по категориям состояния, шт.															Всего деревьев по ступеням толщины			
	I	II	III	IV		V		VI			ветровал, бурелом			аварийные деревья			шт.	в т.ч. подлежат рубке, %	
				НЗ	З	НЗ	З	НЗ	З	О	НЗ	З	О	НЗ	З	О			
8																			
12		5		5														10	50
16		4	8	3		3		1			2							21	43
20	1	12	15	21		2	2	2										55	49
24	1	12	16	45		2	1	3			1							81	64
28	1	1	7	24		5	3	2			1							44	80
32	1		1	12		6		1			2							23	91
36				2		2	2	1										7	100
40																			
44																			
48																			
52																			
56																			
60																			
64																			
68																			
72																			
Итого, %	2	14	20	47		8	3	4			2							241	

Примечание: НЗ - незаселенное, З - заселенное, О - отработанное вредителями.

## ВЕДОМОСТЬ ПЕРЕЧЕТА ДЕРЕВЬЕВ

Порода:

Пихта

Ступени толщины см	Количество деревьев по категориям состояния, шт.															Всего деревьев по ступеням толщины			
	I	II	III	IV		V		VI			ветровал, бурелом			аварийные деревья			шт.	в т.ч. подлежат рубке, %	
				НЗ	З	НЗ	З	НЗ	З	О	НЗ	З	О	НЗ	З	О			
8			2	8														10	80
12		8	5	11				2			2							28	54
16		2	15	23				1			3							44	61
20		2	16	36		1		1	1		1							58	69
24		1	3	12		2	1	1	1		1							22	82
28			1	1		1	1	3			1							8	88
32																			
36																			
40																			
44																			
48																			
52																			
56																			
60																			
64																			
68																			
72																			
Итого, %		8	25	53		2	1	5	1		5							170	

Примечание: НЗ - незаселенное, З - заселенное, О - отработанное вредителями.


Результаты проведения лесопатологических обследований лесных насаждений за июль 20 17 г.

Субъект Российской Федерации Хабаровский край Лесничество (лесопарк) Уручище (лесная дача) Улиссурское

1	2	3	4	5	6	7	Таксационная характеристика лесного насаждения								Распределение деревьев по категориям состояния, % от запаса								29	30	31	32	Назначенные мероприятия										
							8	9	10	11	12	13	14	15	16	17	18	19	20	21	22	23					24	25	26	27	28	33	34				
Номер квартала	Номер выдела	Площадь выдела, га	Площадь выдела, га	Целевое назначение лесов	Категория защитных лесов	Номер лесопатологического выдела	Площадь лесопатологического выдела, га	состав	порода	возраст	средняя высота, м	средний диаметр, см	тип леса	полнота	бонитет	запас, куб. м/га	число деревьев на проб., шт.	без признаков ослабления	ослабленные	сильно ослабленные	усыхающие	свежий сухой	старый сухой	свежий ветровал	старый ветровал	свежий бурелом	старый бурелом	аварийные деревья	Признаки повреждения деревьев	Доля поврежденных деревьев, %	Причина ослабления, повреждения	Подлежит рубке, %	вид	площадь, га			
943	19	9,3		эксплуатационные				8 8Б2П	Е	140*	19*	24*	БМЗ	0,8*	4	190*	241	2	9	16	49	16	5	0	1	0	2	0	наличие на стволе под кроной раковых ран, язв, образований (<1/2 окружности)	30	раневой рак	32	ССР	9,3			
																												наличие плодовых тел на стволе	5	слесан губка							
																												наличие гнили	10	стволовые гнили							
																												заселено стволовыми вредителями	3	чёрный стволый малый усач	73						
																												Обрыв корней прошлых лет	1	Воздействие сильных ветров повлекших вывал деревьев							
																												слом ствола прошлых лет	2	воздействие сильных ветров повлекших слом ствола							
																												наличие на стволе под кроной раковых ран, язв, образований (<1/2 окружности)	25	рак рожжачивый пихты							
																												наличие гнили	20	стволовые гнили							
																												заселено стволовыми вредителями	2	чёрный пихтовый большой усач	72						
																												Обрыв корней прошлых лет	1	Воздействие сильных ветров повлекших вывал деревьев							
																												слом ствола прошлых лет	4	воздействие сильных ветров повлекших слом ствола							
																	захламленность		10*																		
																	сухой		56*																		

Показатели, не соответствующие таксационному описанию отмечаются (\*).

Исполнитель работ по проведению лесопатологических обследований:

ФИО Мурашин Д.С. Подпись 

Дата составления документа

" 13 " 09 20 17 г.

Телефон

8(4212)484012

**Ведомость лесных участков с выявленными несоответствиями таксационным описаниям**

Источник данных	Год проведения лесоустройства	Номер квартала	Номер выдела	Площадь выдела, га	Целевое назначение лесов	Категория защитных лесов	Номер лесопатологического выдела	Площадь лесопатологического выдела, га	Таксационная характеристика										Заложено пробных площадей							
									состав	порода	возраст, лет	средняя высота, м	средний диаметр, см	тип леса	ТУМ	полнота	бонитет	запас, км/га	количество, шт.	общая площадь, га						
ТО					эксплуатационные					Е	190	20	26	ЕМЗ		0.7	4	230								
										П	110	17	20												0	0
Ф	2013	943	19	9.3						захламленность																
										сухостой												0	0	251	4	0.8
										Е	140	19	24	ЕМЗ												
										П	110	17	20									захламленность	сухостой	10	56	

ТО – таксационные описания

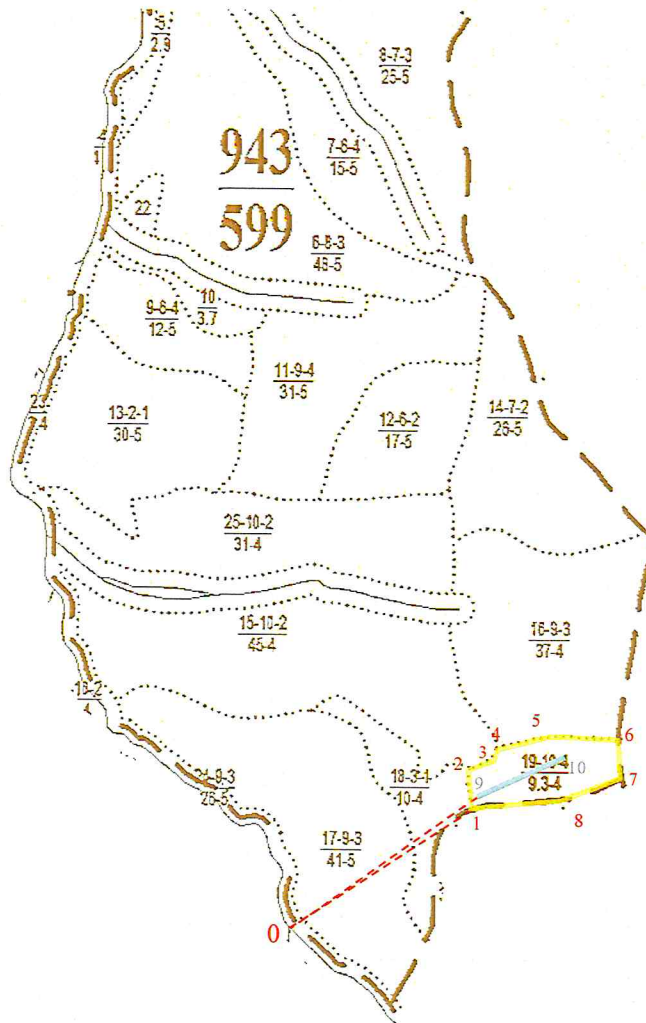
Ф - фактическая характеристика лесного насаждения

Исполнитель работ по проведению лесопатологических обследований:

ФИО Мурзин Д.С. Подпись 

Абрис участка

M 1:25000



Номер выдела	Ленты (круговой площадки) перечёта				
	№ ленты (площадки)	длина, м	ширина, м	радиус, м	площадь, га
19	1	350	15		0.53




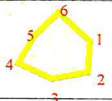

Номера точек	Координаты		Азимут линий	Длина, м
	Е	Н		
0	138° 21' 0.9281"	49° 25' 50.3677"	56°	694
1	138° 21' 29.3547"	49° 26' 3.0596"	359°	132
2	138° 21' 29.2053"	49° 26' 7.3419"	68°	86
3	138° 21' 33.1297"	49° 26' 8.4006"	11°	54
4	138° 21' 33.6290"	49° 26' 10.1052"	80°	180
5	138° 21' 42.4217"	49° 26' 11.1044"	91°	220
6	138° 21' 53.3279"	49° 26' 10.9688"	174°	133
7	138° 21' 53.9668"	49° 26' 6.6836"	247°	210
8	138° 21' 44.3790"	49° 26' 3.9989"	264°	307

Экспликация ленты перечёта

Направление	Азимут	Длина, м
0-9	55°	712
9-10	63°	350



### Условные обозначения

		
- лента перече́та	- привязка	- граница выдела
		
- обследуемый участок	- граница квартала	

Исполнитель работ по проведению лесопатологических обследований:

ФИО Мурзин Д.С.

Подпись



Дата составления документа

13.09.17

Телефон

8(4212)484012