

УТВЕРЖДАЮ:

Должность заместитель начальника
управления лесами

Ф.И.О А.С.С. Липин

Дата 11.10.2017

Акт

лесопатологического обследования № 111

лесных насаждений Уктурского лесничества (лесопарка)
Хабаровского края (субъекта Российской Федерации)

Способ лесопатологического обследования: 1. Визуальный
2. Инструментальный

Место проведения

Участковое лесничество	Урочище (дача)	Квартал (кварталы)	Выдел (выделы)	Площадь, га
<i>Джаурское</i>		952	8	39

Лесопатологическое обследование проведено на общей площади 39.0 га.

2. Инструментальное обследование лесного участка

1. Фактическая таксационная характеристика лесного насаждения соответствует (не соответствует) (нужное подчеркнуть) таксационному описанию. Причины несоответствия:

неточность лесоустройства

Ведомость лесных участков с выявленными несоответствиями таксационным описаниям приведена в

2. Состояние насаждений: **с нарушенной устойчивостью**
с утраченной устойчивостью

причины повреждения:

Некротно-раковые заболевания, дереворазрушающие грибы, стволовые гнили

средневзвешенная для каждой породы: Е-3.8; П-3.7;

средневзвешенная категория насаждения: 3,8

В том числе:

заселено (отработано) стволовыми вредителями

Вид вредителя	Порода	Встречаемость (% заселённых деревьев)	Степень заселения лесного насаждения (слабая, средняя, сильная)

Повреждено огнём

Вид пожара	Порода	Состояние корневых лап		Состояние корневой шейки		Подсушивание луба	
		процент повреждённых огнём корней	процент деревьев с данным повреждением	ожог корневой шейки по окружности (1/4; 2/4; 3/4; более 3/4)	процент деревьев с данным повреждением	по окружности (1/4; 2/4; 3/4; более 3/4)	процент деревьев с данным повреждением

Поражено болезнями

Вид болезни	Порода	Встречаемость (% поражённых деревьев)	Степень поражения лесного насаждения (слабая, средняя, сильная)
<i>рак раневой</i>	<i>Е</i>	<i>23</i>	<i>средняя</i>
<i>еловая губка</i>	<i>Е</i>	<i>11</i>	<i>слабая</i>
<i>рак ржавчинный</i>	<i>П</i>	<i>25</i>	<i>средняя</i>
<i>окаймленный трутовик</i>	<i>П</i>	<i>6</i>	<i>-</i>

3. Выборке подлежит 98 % деревьев,

в том числе:

ослабленных 8 % (причины назначения)

сильно ослабленных 13 % (причины назначения)

усыхающих 63 % (причины назначения)

Усыхание кроны

Усыхание кроны

Некротно-раковые заболевания,

дереворазрушающие грибы,

стволовые гнили

свежего сухостоя 6 %,

в том числе:

свежего ветровала 0 %

свежего бурелома 0 %

старого ветровала 3 %

в том числе:

старого бурелома 0 %

старого сухостоя 5 %

аварийных 0 %

4. Полнота лесного насаждения после уборки деревьев, подлежащих рубке, составит 0.2
Критическая полнота для данной категории лесных насаждений составляет 0.5

5. ЗАКЛЮЧЕНИЕ

С целью предотвращения негативных процессов или снижения ущерба от их воздействия назначено:

Участковое лесничество	Урочище (дача)	Квартал	Выдел	Площадь выдела, га	Вид мероприятия	Площадь, мероприятия, га	По-рода	Запас на выдел, кбм	Крайние сроки проведения
Джаурское		952	8	39	ССР	39	Е	6435	4 квартал 2018 г.
							П	2145	
					захламленность			351	
					сухостой			1131	

Ведомость перечета деревьев назначенных в рубку и абрис лесного участка прилагаются (приложение 2 и

6. Меры по обеспечению возобновления содействие естественного возобновления путем сохранения подроста

7. Мероприятия, необходимые для предупреждения повреждения или поражения смежных насаждений: Требуется проведение санитарно оздоровительных мероприятий.

Сведения для расчета степени повреждения:

год образования старого сухостоя Более 5 лет ;

основная причина повреждения древесины Некротно-раковые заболевания, дереворазрушающие грибы, стволовые гнили

Дата проведения обследований " 25 " 07 20 17 г.

Дата составления " 13 " 09 20 17 г.

Исполнитель работ по проведению лесопатологических обследований:

ФИО Мурзин Д.С. Подпись 

20 17 г.

Результаты проведения лесопатологических обследований лесных насаждений за июль (месяц)

Уктурское

Лесничество (лесопарк)

Хабаровский край

Джигурское

Субъект Российской Федерации

Урочище (лесная дача)

Участковое лесничество

1	2	3	4	5	6	7	Распределение деревьев по категориям состояния, % от запаса								17	Признаки повреждения деревьев								30	32	Назначенные мероприятия							
							без признаков ослабления	ослабленные	сильно ослабленные	усыхающие	свежий сухой	старый сухой	свежий ветровал	старый ветровал		Свежий бурелом	Старый бурелом	Аварийные деревья	29	наличие признаков повреждения	Доля поврежденных деревьев, %	Полнота	Бонитет			запас, куб. м/га	число деревьев на проб, шт.	вкл.	искл.				
952	8	39	8	9	10	11	12	13	14	15	16	17	18	19	20	21	22	23	24	25	26	27	28	29	30	31	32	33	34	39			
			7Е:П					Е:З	0,7	4	165	630	4	7	9	67	4	6	0	3	0	0	0	наличие на стволе в области кроны раковых ран, язв, образований (<1/2 окр. ствола)	23	рак раковой	ССР	34					
				Е	160	19	24				165	630	4	7	9	67	4	6	0	3	0	0	0	наличие плодовых тел на стволе	11	еловая губка		80					
																							наличие гнили	37	гниль стволовая								
																							наличие гнили	3	воздействие сильных ветров								
																							наличие гнили	3	воздействие сильных ветров								
																							наличие на стволе в области кроны раковых ран, язв, образований (1/2-2/3 окр. ствола)	25	рак ржавчинный								
																							наличие плодовых тел на стволе	6	окаймленный трутовик								
																							наличие гнили	19	гниль стволовая								
																							обрыв корней прошлых лет	5	воздействие сильных ветров								
																							обрыв корней прошлых лет	5	воздействие сильных ветров								
																							захламленность	9*									
																							сухостой	29*									

Показатели, не соответствующие таксационному описанию отмечаются («*»)

Исполнитель работ по проведению лесопатологических обследований:

Мурыгин Д.С. Подпись

ФИО

Дата составления документа " 13 " 09 20 17 г. Телефон 8(4212)484012

Приложение 1

к акту лесопатологических обследований

Ведомость лесных участков с выявленными несоответствиями таксационным описаниям

Источник данных	Год проведения лесосурьейства	Номер квартала	Номер выдела	Площадь выдела, га	Целевое назначение лесов	Категория защитных лесов	Номер лесопатологического выдела	Площадь выдела, га	Таксационная характеристика										Заложено пробных площадей												
									состав	порода	возраст, лет	средняя высота, м	средний диаметр, см	тип леса	ТУМ	полнота	бонитет	запас, км/га	количество, шт.	общая площадь, га											
ТО	2013	952	8	39	Эксплуатационные				8Е2П	Е	160	19	24	Е3		0.7	4	220	0	1	1.28										
										П	100	15	18									0									
Ф	2013	952	8	39	Эксплуатационные				7Е3П	Е	160	19	24	Е3		0.7	4	220	0	1	1.28										
										П	100	15	20									0									
																				захламлиенность										9	29
																				сухостой										9	29

ТО – таксационные описания

Ф - фактическая характеристика лесного насаждения

Исполнитель работ по проведению лесопатологических обследований:

ФИО Мурзин Д.С. Подпись 

Ведомость перечета деревьев назначенных в рубку

ВРЕМЕННАЯ ПРОБНАЯ ПЛОЩАДЬ № 1

Субъект Российской Федерации Хабаровский край

Лесничество (лесопарк) Джаурское участковое лесничество

Квартал 952 Выдел 8 Площадь 39 га,

Номер очага вредных организмов _____ Размер пробной площади 1.28 га

Таксационная характеристика:

Тип леса ЕЗ Состав 8Е2П Возраст 160 Бонитет 4

Полнота 0.8 Запас на га 247 / 38 Возобновление 6П4Е 2 т.шт/га

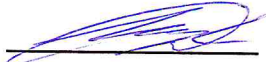
Время и причина ослабления лесного насаждения Некротно-раковые заболевания,
дереворазрушающие грибы,
стволовые гнили

Тип очага вредных организмов: эпизодический, хронический (подчеркнуть)

Фаза развития очага вредных организмов: начальная, нарастания численности,
собственно вспышка, кризис (подчеркнуть)

Состояние лесного насаждения, намечаемые мероприятия _____
Насаждение усыхающее
требуется сплошная санитарная рубка

Исполнитель работ по проведению лесопатологических обследований:

ФИО Мурзин Д.С. Подпись 

Дата составления документа " 13 " 09 20 17 г. Телефон 8 (4212) 484012

ВЕДОМОСТЬ ПЕРЕЧЕТА ДЕРЕВЬЕВ

Порода:

Ель

Ступени толщины см	Количество деревьев по категориям состояния, шт.															Всего деревьев по ступеням толщины			
	I	II	III	IV		V		VI			ветровал, бурелом			аварийные деревья			шт.	в т.ч. подлежат рубке, %	
				НЗ	З	НЗ	З	НЗ	З	О	НЗ	З	О	НЗ	З	О			
8																			
12				16		6		6										28	100
16			23	76		15		5				6						125	82
20	5	10	12	88		5		7				3						130	79
24	4	15	16	108		6		5										154	77
28	3	14	15	72		5		5				7						121	74
32	7			34		2		3				2						48	85
36				20				4										24	100
40																			
44																			
48																			
52																			
56																			
60																			
64																			
68																			
72																			
Итого, %	3	6	10	66		6		6				3						630	

Примечание: НЗ - незаселенное, З - заселенное, О - обработанное вредителями.

ВЕДОМОСТЬ ПЕРЕЧЕТА ДЕРЕВЬЕВ

Порода:

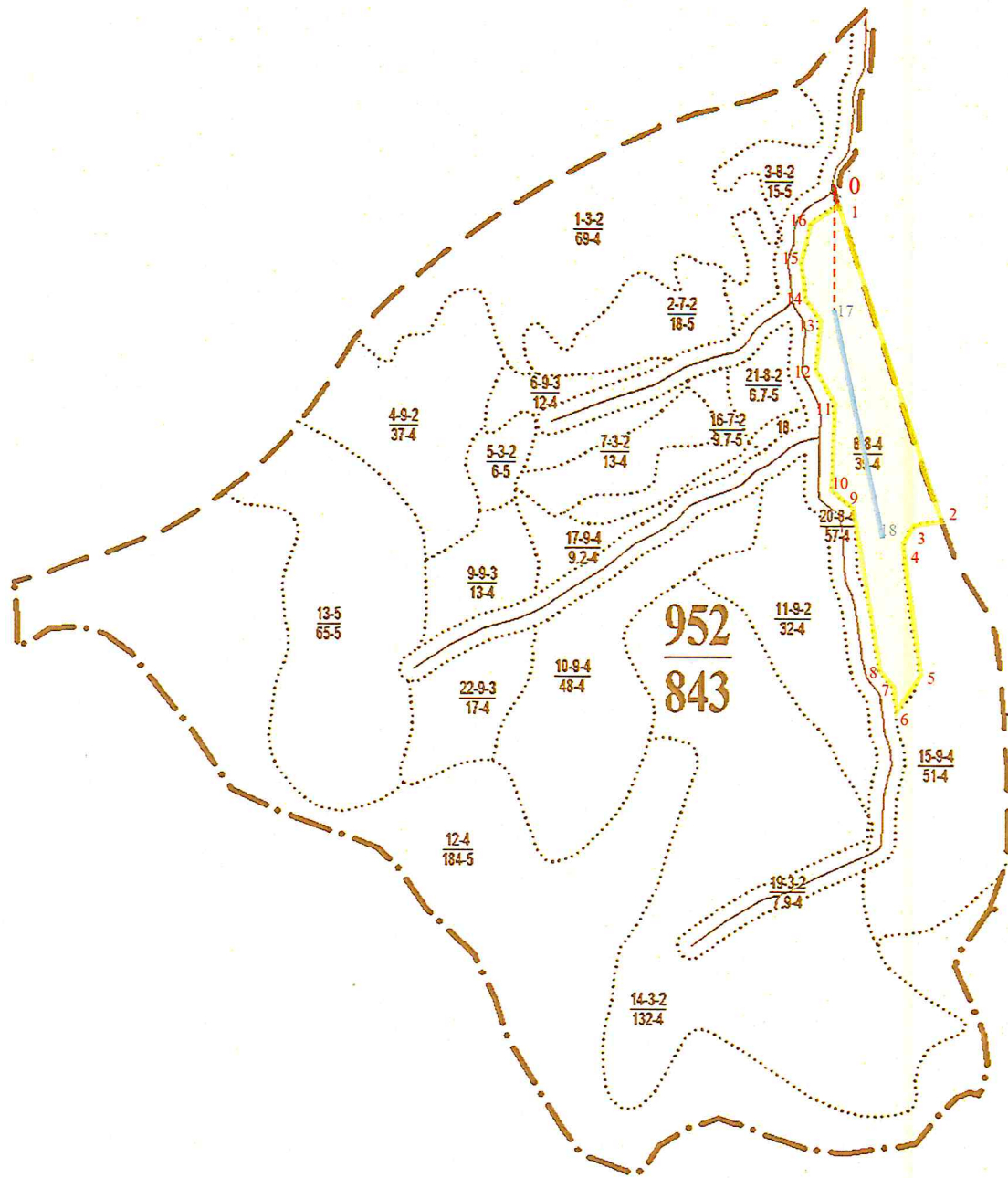
Пихта

Ступени толщины см	Количество деревьев по категориям состояния, шт.															Всего деревьев по ступеням толщины			
	I	II	III	IV		V		VI			ветровал, бурелом			аварийные деревья			шт.	в т.ч. подлежат рубке, %	
				НЗ	З	НЗ	З	НЗ	З	О	НЗ	З	О	НЗ	З	О			
8																			
12				16														16	100
16		4	18	44		3		3				4						76	71
20		10	15	39		8		4				5						81	69
24	3	10	16	40		5		3				4						81	64
28		7		22														29	76
32								1										1	100
36																			
40																			
44																			
48																			
52																			
56																			
60																			
64																			
68																			
72																			
Итого, %	1	11	17	56		6		4				5						284	

Примечание: НЗ - незаселенное, З - заселенное, О - обработанное вредителями.

Абрис участка

М 1:25000



Номер выдела	Ленты (круговой площадки) перечёта				
	№ ленты (площадки)	длина, м	ширина, м	радиус, м	площадь, га
8	1	850	15		1.28




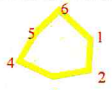

Номера точек	Координаты		Азимут линий, °	Длина, м
	N	E		
0	49° 25' 17.6040"	138° 21' 18.1826"	180°	68
1	49° 25' 15.3972"	138° 21' 18.1816"	159°	1220
2	49° 24' 38.8838"	138° 21' 38.9634"	251°	85
3	49° 24' 38.0228"	138° 21' 35.0172"	206°	95
4	49° 24' 35.3030"	138° 21' 32.9422"	172°	515
5	49° 24' 19.2002"	138° 21' 36.2408"	210°	124
6	49° 24' 15.7342"	138° 21' 33.0890"	348°	61
7	49° 24' 17.6648"	138° 21' 32.4810"	306°	84
8	49° 24' 19.2797"	138° 21' 29.1677"	348°	655
9	49° 24' 39.5276"	138° 21' 22.5357"	316°	93
10	49° 24' 41.7008"	138° 21' 19.3390"	358°	307
11	49° 24' 51.4483"	138° 21' 19.0211"	334°	166
12	49° 24' 56.2536"	138° 21' 15.4937"	358°	153

13	49° 25' 1.1680"	138° 21' 15.3342"	336°	134
14	49° 25' 5.0930"	138° 21' 12.6655"	351°	120
15	49° 25' 8.8696"	138° 21' 11.8007"	6°	112
16	49° 25' 12.4823"	138° 21' 12.3721"	49°	141

Экспликация ленты перече́та

Направление	Азимут	Длина, м
0-17	181°	491
17-18	165°	850

Условные обозначения

	- лента перече́та		- привязка		- граница выдела
	- обследуемый участок		- граница квартала		

Исполнитель работ по проведению лесопатологических обследований:

ФИО Мурзин Д.С.

Подпись



Дата составления документа

13. 09. 17г

Телефон

8(4212)484012