

УТВЕРЖДАЮ:

Должность Заместитель начальника
Управления лесами

Ф.И.О. А. С. С. Митков

Дата 11.10.2014



Акт
лесопатологического обследования № 110

лесных насаждений Уктурского лесничества
Джаурского участкового лесничества (лесопарка)
Хабаровского края (субъекта Российской Федерации)

Способ лесопатологического обследования: 1. Визуальный
2. Инструментальный

Место проведения

Участковое лесничество	Урочище (дача)	Квартал (кварталы)	Выдел (выделы)	Площадь, га
<i>Джаурское</i>		952	10	48

Лесопатологическое обследование проведено на общей площади 4.9 га.

2. Инструментальное обследование лесного участка

1. Фактическая таксационная характеристика лесного насаждения соответствует (не соответствует) (нужное подчеркнуть) таксационному описанию. Причины несоответствия:

неточность лесоустройства

Ведомость лесных участков с выявленными несоответствиями таксационным описаниям приведена в

2. Состояние насаждений: с нарушенной устойчивостью
с утраченной устойчивостью

причины повреждения:

Некротно-раковые заболевания, дереворазрушающие грибы, стволовые вредители, стволовые гнили

средневзвешенная для каждой породы: Е-3.9; П-3.8; Бк-1.6;

средневзвешенная категория насаждения: 3.7

В том числе:

заселено (отработано) стволовыми вредителями

Вид вредителя	Порода	Встречаемость (% заселённых деревьев)	Степень заселения лесного насаждения (слабая, средняя, сильная)
<i>малый чёрный еловый усач</i>	<i>Е</i>	5	-
<i>большой чёрный тихтовый усач</i>	<i>П</i>	9	-

Повреждено огнём

Вид пожара	Порода	Состояние корневых лап		Состояние корневой шейки		Подсушивание луба	
		процент повреждённых огнём корней	процент деревьев с данным повреждением	ожог корневой шейки по окружности (1/4; 2/4; 3/4; более 3/4)	процент деревьев с данным повреждением	по окружности (1/4; 2/4; 3/4; более 3/4)	процент деревьев с данным повреждением

Поражено болезнями

Вид болезни	Порода	Встречаемость (% поражённых деревьев)	Степень поражения лесного насаждения (слабая, средняя, сильная)
<i>рак раневой</i>	<i>Е</i>	19	<i>слабая</i>
<i>еловая губка</i>	<i>Е</i>	12	<i>слабая</i>
<i>окаймленный трутовик</i>	<i>Е</i>	10	<i>слабая</i>
<i>рак ржавчинный</i>	<i>П</i>	24	<i>средняя</i>
<i>окаймленный трутовик</i>	<i>П</i>	15	<i>слабая</i>
<i>ложный трутовик</i>	<i>Бк</i>	21	<i>средняя</i>

3. Выборке подлежит 92 % деревьев,

в том числе:

ослабленных 3 % (причины назначения)

сильно ослабленных 8 % (причины назначения)

усыхающих 62 % (причины назначения)

Усыхание кроны

Усыхание кроны

Некротно-раковые заболевания,

дереворазрушающие грибы,

стволовые вредители,

стволовые гнили

свежего сухостоя	<u>6</u>	%
в том числе:		
свежего ветровала	<u>0</u>	%
свежего бурелома	<u>0</u>	%
старого ветровала	<u>4</u>	%
в том числе:		
старого бурелома	<u>0</u>	%
старого сухостоя	<u>9</u>	%
аварийных	<u>0</u>	%

4. Полнота лесного насаждения после уборки деревьев, подлежащих рубке, составит 0.2
Критическая полнота для данной категории лесных насаждений составляет 0.5

5. ЗАКЛЮЧЕНИЕ

С целью предотвращения негативных процессов или снижения ущерба от их воздействия назначено:

Участковое лесничество	Урочище (дача)	Квартал	Выдел	Площадь выдела, га	Вид мероприятия	Площадь, мероприятия, га	Порода	Запас на выдел, кбм	Крайние сроки проведения	
Джаурское		952	10	48	ССР	4.9	Е	730	4 квартал 2018 г.	
							П	201		
							Бк	127		
							захламленность			39
							сухостой			157

Ведомость перечета деревьев назначенных в рубку и абрис лесного участка прилагаются (приложение 2 и

6. Меры по обеспечению возобновления содействие естественного возобновления путем сохранения подроста

7. Мероприятия, необходимые для предупреждения повреждения или поражения смежных насаждений: Требуется проведение санитарно оздоровительных мероприятий.

Сведения для расчета степени повреждения:

год образования старого сухостоя Более 5 лет ;

основная причина повреждения древесины Некротно-раковые заболевания, дереворазрушающие грибы, стволые вредители, стволые гнили

Дата проведения обследований " 25 " 07 20 17 г.

Дата составления " 13 " 09 20 17 г.

Исполнитель работ по проведению лесопатологических обследований:

ФИО Мурзин Д.С. Подпись 

Ведомость перечета деревьев назначенных в рубку

ВРЕМЕННАЯ ПРОБНАЯ ПЛОЩАДЬ № 1

Субъект Российской Федерации Хабаровский край

Лесничество (лесопарк) Джаурское участковое лесничество

Квартал 952 Выдел 10 Площадь 4.9 га,

Номер очага вредных организмов _____ Размер пробной площади 0.45 га

Таксационная характеристика:

Тип леса ЕМЗ Состав 7Е2П1Бк Возраст 180 Бонитет 4

Полнота 0.7 Запас на га 200 / 40 Возобновление 5Е5П 3 т.шт/га

Время и причина ослабления лесного насаждения Некротно-раковые заболевания
дереворазрушающие грибы, стволовые вредители

Тип очага вредных организмов: эпизодический, хронический (подчеркнуть)

Фаза развития очага вредных организмов: начальная, нарастания численности, собственно вспышка, кризис (подчеркнуть)

Состояние лесного насаждения, намечаемые мероприятия

Насаждение усыхающее
требуется сплошная санитарная рубка

Исполнитель работ по проведению лесопатологических обследований:

ФИО Мурзин Д.С. Подпись 

Дата составления документа " 13 " 09 20 17 г. Телефон 8 (4212) 484012

ВЕДОМОСТЬ ПЕРЕЧЕТА ДЕРЕВЬЕВ

Порода:

Ель

Ступени толщины см	Количество деревьев по категориям состояния, шт.															Всего деревьев по ступеням толщины			
	I	II	III	IV		V		VI			ветровал, бурелом			аварийные деревья			шт.	в т.ч. подлежат рубке, %	
				НЗ	З	НЗ	З	НЗ	З	О	НЗ	З	О	НЗ	З	О			
8																			
12				2														2	100
16				19		2		1	1	1	2							26	100
20			2	18		2		2		1	1							26	92
24	2		4	22		1		1	1									31	81
28	2	4		23		1			1	2	2							35	83
32	2		2	15		2		1			1							23	83
36				4		1		1										6	100
40				2														2	100
44																			
48																			
52																			
56																			
60																			
64																			
68																			
72																			
Итого, %	4	3	5	69		6		4	2	3	4							151	

Примечание: НЗ - незаселенное, З - заселенное, О - отработанное вредителями.

ВЕДОМОСТЬ ПЕРЕЧЕТА ДЕРЕВЬЕВ

Порода:

Пихта

Ступени толщины см	Количество деревьев по категориям состояния, шт.															Всего деревьев по ступеням толщины			
	I	II	III	IV		V		VI			ветровал, бурелом			аварийные деревья			шт.	в т.ч. подлежат рубке, %	
				НЗ	З	НЗ	З	НЗ	З	О	НЗ	З	О	НЗ	З	О			
8																			
12				2		1		1										4	100
16				8		1		1	1	1	1							13	100
20	2		5	15		2		2		1	1							28	75
24		2	1	10		1		1			1							16	81
28	2			3														5	60
32				2														2	100
36																			
40																			
44																			
48																			
52																			
56																			
60																			
64																			
68																			
72																			
Итого, %	6	3	9	60		7		7	1	3		4						68	

Примечание: НЗ - незаселенное, З - заселенное, О - отработанное вредителями.

ВЕДОМОСТЬ ПЕРЕЧЕТА ДЕРЕВЬЕВ

Порода:

Береза каменная

Ступени толщины см	Количество деревьев по категориям состояния, шт.															Всего деревьев по ступеням толщины			
	I	II	III	IV		V		VI			ветровал, бурелом			аварийные деревья			шт.	в т.ч. подлежат рубке, %	
				НЗ	З	НЗ	З	НЗ	З	О	НЗ	З	О	НЗ	З	О			
8																			
12																			
16	1	1	2	1														5	20
20	1		2	1														4	25
24	1		1	1														3	33
28	1																	1	
32	3																	3	
36	3																	3	
40																			
44																			
48																			
52																			
56																			
60																			
64																			
68																			
72																			
Итого, %	53	5	26	16														19	

Примечание: НЗ - незаселенное, З - заселенное, О - отработанное вредителями.

Приложение 1
к акту лесопатологических обследований

Ведомость лесных участков с выделенными несоответствиями таксационным описаниям

Источник данных	Год проведения лесосурьейства	Номер квартала	Номер выдела	Площадь выдела, га	Целевое назначение лесов	Категория защитных лесов	Номер лесопатологического выдела	Площадь выдела, га	лесопатологического выдела, га	Таксационная характеристика										Заложено пробных площадей			
										состав	порода	возраст, лет	средняя высота, м	средний диаметр, см	тип леса	ТУМ	полнота	бонитет	запас, км/га	количества, шт.	общая площадь, га		
ТО	2013	952	10	48	Эксплуатационные		10	4.9		7Е2П1Бк	Е	180	19	26	ЕМЗ	0.7	4	220			0	1	0.45
											П	120	16	20									
											Бк	120	16	26									
Ф	2013	952	10	48	Эксплуатационные		10	4.9		7Е2П1Бк	сухостой										8	32	
											захламленность												
											Е	180	19	24	ЕМЗ	0.7	4	216					
											П	120	16	20									
											Бк	120	16	24									
											сухостой												захламленность
сухостой																							

ТО — таксационные описания

Ф - фактическая характеристика лесного насаждения

Исполнитель работ по проведению лесопатологических обследований:

ФИО Мурзин Д.С.

Подпись



Результаты проведения лесопатологических обследований лесных насаждений за

июль
(месяц)

20 17 г.

Уктурское

Лесничество (лесопарк)

Хабаровский край

Доксурское

Субъект Российской Федерации

Участковое лесничество

Урочище (лесная дача)

1	2	3	4	5	6	7	Таксационная характеристика лесного насаждения							17	Распределение деревьев по категориям состояния, % от запаса									29	30	31	32	Назначенные мероприятия											
							8	9	10	11	12	13	14		15	16	18	19	20	21	22	23	24					25	26	27	28	33	34						
Номер квартала	Номер выдела	Площадь выдела, га	Целевое назначение лесов	Категория защитных лесов	Номер лесопатологического выдела	Площадь лесопатологического выдела, га	состав	порода	возраст	средняя высота, м	средний диаметр, см	тип леса	полнота	бонитет	запас, куб. м/га	число деревьев на проб., шт.	без признаков ослабления	ослабленные	сильно ослабленные	выскашющие	свежий сухостой	старый сухостой	свежий ветровал	старый ветровал	Свежий бурелом	Старый бурелом	Аварийные деревья	Признаки повреждения деревьев	Доля поврежденных деревьев, %	Причина ослабления, повреждения	Полнжит рубке, %	вид	площадь, га						
952	10	48			10	4.9	712П11бк	Е	180	19	24*	ЕМЗ	0.7	4		151	5	3	5	69	6	8	0	4	0	0	0			30	31	32	ССР	34					
															149*													наличие на стволе в области кроны раковых ран, язв, образований (1/2-2/3 окр. ствола)	19	рак раневой									
																											наличие плодовых тел на стволе	12	слосая губка										
																											наличие плодовых тел на стволе	10	окаймленный трутовик	87									
																											заселено стволовыми вредителями	2	малый черный слесовой усач										
																											отработано стволовыми вредителями	3											
																											обрыв корней прошлых лет	4	воздействие сильных ветров повлекших вывал деревьев										
																											наличие на стволе в области кроны раковых ран, язв, образований (1/2-2/3 окр. ствола)	24	рак ржавчинный										
																											наличие плодовых тел на стволе	15	окаймленный трутовик	79									
																											заселено стволовыми вредителями	6											
																											отработано стволовыми вредителями	3	большой черный пахтовый усач										
																											обрыв корней прошлых лет	4	воздействие сильных ветров повлекших вывал деревьев										
																											наличие плодовых тел на стволе	21	ложный трутовик	10									
																	захламленность		8*		32*																		

Показатели, не соответствующие таксационному описанию отмечаются («*»)

Исполнитель работ по проведению лесопатологических обследований:

Мурашин Д.С.

Подпись

Дата составления документа

" 13 "

09

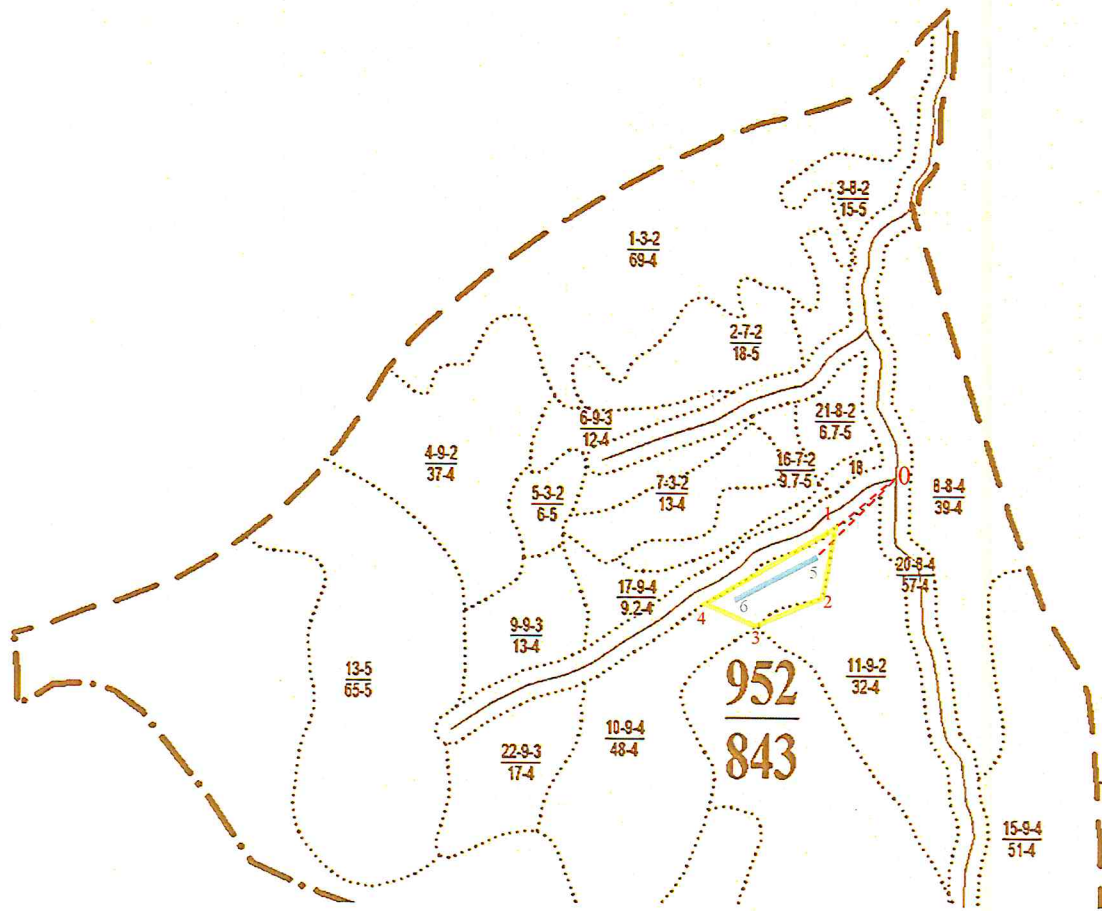
20 17 г.

Телефон

8(4212)484012

Абрис участка

М 1:25000



Номер выдела	Ленты (круговой площадки) перечёта				
	№ ленты (площадки)	длина, м	ширина, м	радиус, м	площадь, га
10	1	300	15		0.45

Номера точек	Координаты		Азимут линий	Длина, м
	N	E		
0	138° 21' 15.8158"	49° 24' 47.4087"	223°	291
1	138° 21' 6.0316"	49° 24' 40.4718"	192°	216
2	138° 21' 3.7528"	49° 24' 33.6424"	247°	225
3	138° 20' 53.5323"	49° 24' 30.7521"	305°	148
4	138° 20' 47.4942"	49° 24' 33.4702"	60°	430

Экспликация ленты перечёта

Направление	Азимут	Длина, м
0-5	220°	375
5-6	242°	300

Условные обозначения

	- лента перечёта		- привязка		- граница выдела
	- обследуемый участок		- граница квартала		

Исполнитель работ по проведению лесопатологических обследований:

ФИО Мурзин Д.С.
Дата составления документа

Подпись 13.09.17

Телефон 8(4212)484012