

УТВЕРЖДАЮ:

Должность Заместитель начальника управления лесами

Ф.И.О. А.С.С. Вилетис

Дата 11.10.2017

Акт

лесопатологического обследования № 108

лесных насаждений Уктурского лесничества
Джаурского участкового лесничества (лесопарка)
Хабаровского края (субъекта Российской Федерации)

Способ лесопатологического обследования: 1. Визуальный
2. Инструментальный

Место проведения

| Участковое лесничество | Урочище (дача) | Квартал (кварталы) | Выдел (выделы) | Площадь, га |
|------------------------|----------------|--------------------|----------------|-------------|
| <i>Джаурское</i> | | 953 | 2 | 46 |

Лесопатологическое обследование проведено на общей площади 17.9 га.

2. Инструментальное обследование лесного участка

1. Фактическая таксационная характеристика лесного насаждения соответствует (не соответствует)
(нужное подчеркнуть) таксационному описанию. Причины несоответствия:

неточность лесоустройства

Ведомость лесных участков с выявленными несоответствиями таксационным описаниям приведена в

2. Состояние насаждений: **с нарушенной устойчивостью**
с утраченной устойчивостью

причины повреждения:

Некрозно-раковые заболевания, дереворазрушающие грибы, стволовые гнили

средневзвешенная для каждой породы: Е-4.1; П-4;

средневзвешенная категория насаждения: 4.1 ✓

В том числе:

заселено (отработано) стволовыми вредителями

| Вид вредителя | Порода | Встречаемость (% заселённых деревьев) | Степень заселения лесного насаждения (слабая, средняя, сильная) |
|-------------------------------------|----------|---------------------------------------|---|
| <i>усач чёрный еловый малый</i> | <i>Е</i> | <i>10</i> | <i>слабая</i> |
| <i>усач чёрный пихтовый большой</i> | <i>П</i> | <i>14</i> | <i>слабая</i> |
| | | | |
| | | | |

Повреждено огнём

| Вид пожара | Порода | Состояние корневых лап | | Состояние корневой шейки | | Подсушивание луба | |
|------------|--------|-----------------------------------|--|--|--|--|--|
| | | процент повреждённых огнём корней | процент деревьев с данным повреждением | ожог корневой шейки по окружности (1/4; 2/4; 3/4; более 3/4) | процент деревьев с данным повреждением | по окружности (1/4; 2/4; 3/4; более 3/4) | процент деревьев с данным повреждением |
| | | | | | | | |
| | | | | | | | |
| | | | | | | | |

Поражено болезнями

| Вид болезни | Порода | Встречаемость (% поражённых деревьев) | Степень поражения лесного насаждения (слабая, средняя, сильная) |
|-----------------------------|----------|---------------------------------------|---|
| <i>раневой рак</i> | <i>Е</i> | <i>27</i> | <i>средняя</i> |
| <i>трутовик окаймленный</i> | <i>П</i> | <i>8</i> | <i>-</i> |
| <i>рак ржавчинный пихты</i> | <i>П</i> | <i>25</i> | <i>средняя</i> |
| | | | |
| | | | |

3. Выборке подлежит 98 % деревьев,

в том числе:

ослабленных 5 ✓ % (причины назначения)

сильно ослабленных 7 ✓ % (причины назначения)

усыхающих 50 ✓ % (причины назначения)

Усыхание кроны

Усыхание кроны

Некрозно-раковые заболевания,

дереворазрушающие грибы,

стволовые гнили

свежего сухостоя 26 ✓ %,

в том числе:

свежего ветровала 0 %
свежего бурелома 0 %
старого ветровала 0 %

в том числе:

старого бурелома 0 %
старого сухостоя 10 %
аварийных 0 %

4. Полнота лесного насаждения после уборки деревьев, подлежащих рубке, составит 0.1
Критическая полнота для данной категории лесных насаждений составляет 0.5

5. ЗАКЛЮЧЕНИЕ

С целью предотвращения негативных процессов или снижения ущерба от их воздействия назначено:

| Участковое лесничество | Урочище (дача) | Квартал | Выдел | Площадь выдела, га | Вид мероприятия | Площадь, мероприятия, га | По-рода | Запас на выдел, кбм | Крайние сроки проведения |
|------------------------|----------------|---------|-------|--------------------|-----------------|--------------------------|---------|---------------------|--------------------------|
| Джаурское | | 953 | 2 | 46 | ССР | 17.9 | Е | 2363 | 4 квартал 2018 г. |
| | | | | | захламленность | | 0 | | |
| | | | | | сухостой | | 1522 | | |

Ведомость перечета деревьев назначенных в рубку и абрис лесного участка прилагаются (приложение 2 и

6. Меры по обеспечению возобновления действие естественного возобновления путем сохранения подроста

7. Мероприятия, необходимые для предупреждения повреждения или поражения смежных насаждений: Требуется проведение санитарно оздоровительных мероприятий.

Сведения для расчета степени повреждения:

год образования старого сухостоя Более 5 лет ;

основная причина повреждения древесины Некротно-раковые заболевания, дереворазрушающие грибы, ствольные гнили

Дата проведения обследований " 25 " 07 20 17 г.

Дата составления " 13 " 09 20 17 г.

Исполнитель работ по проведению лесопатологических обследований:

ФИО Мурзин Д.С. Подпись 

Приложение 1

к акту лесопатологических обследований

Ведомость лесных участков с выявленными несоответствиями таксационным описаниям

| Источник данных | Год проведения лесопатологического обследования | Номер квартала | Номер выдела | Площадь выдела, га | Целевое назначение лесов | Категория защитных лесов | Номер лесопатологического выдела | Площадь выдела, га | Лесопатологическое выделение | Таксационная характеристика | | | | | | | | | | Заложено пробных площадей | количество, шт. | общая площадь, га |
|-----------------|---|----------------|--------------|--------------------|--------------------------|--------------------------|----------------------------------|--------------------|--------------------------------|-----------------------------|--------|--------------|-------------------|---------------------|----------|-----|---------|---------|--------------|---------------------------|-----------------|-------------------|
| | | | | | | | | | | состав | порода | возраст, лет | средняя высота, м | средний диаметр, см | тип леса | ТУМ | полнота | бонитет | запас, км/га | | | |
| ТО | 2013 | 953 | 2 | 46 | эксплуатационные | | 2 | 17.9 | лесопатологического выдела, га | E | 170 | 19 | 24 | EM3 | 0.6 | 4 | 180 | I | 0.54 | | | |
| | | | | | | | | | | | II | 110 | 15 | | | | | | | 18 | | |
| Ф | | | | | | | | | | заклещенность | | | | | | | | | | 0 | 0 | |
| | | | | | | | | | | сухостой | | | | | | | | | | | | |
| | | | | | | | | | | E | 170 | 19 | 24 | EM3 | 0.6 | 4 | 167 | | | | | |
| | | | | | | | | | | | II | 110 | 15 | | | | | 20 | | | | |
| заклещенность | | | | | | | | | | 0 | 85 | | | | | | | | | | | |
| сухостой | | | | | | | | | | | | | | | | | | | | | | |

ТО – таксационные описания

Ф - фактическая характеристика лесного насаждения

Исполнитель работ по проведению лесопатологических обследований:

ФИО Мурзин Д.С. Подпись 

Результаты проведения лесопатологических обследований лесных насаждений за июль 20 17 г.

Участковое лесничество Джаурское Хабаровский край Лесничество (лесопарк) Уручище (лесная дача) Ужурское

| 1 | 2 | 3 | 4 | 5 | 6 | 7 | Таксационная характеристика лесного насаждения | | | | | | | | Распределение деревьев по категориям состояния, % от запаса | | | | | | | | | | 29 | 30 | 31 | 32 | Назначенные мероприятия | | | | | | | | | | | | | | | | |
|----------------|--------------|--------------------|--------------------------|--------------------------|----------------------------------|--|--|--------|---------|-------------------|---------------------|----------|-----------|---------|---|------------------------------|--------------------------|-------------|--------------------|-----------|-----------------|-----------------|-----------------|-----------------|----------------|----------------|--|---|--|---------------------------------|-------------------|------|-------------|------|--|--|--|--|--|--|--|--|--|--|--|
| | | | | | | | 8 | 9 | 10 | 11 | 12 | 13 | 14 | 15 | 16 | 17 | 18 | 19 | 20 | 21 | 22 | 23 | 24 | 25 | | | | | 26 | 27 | 28 | 33 | 34 | | | | | | | | | | | | |
| Номер квартала | Номер выдела | Площадь выдела, га | Целевое назначение лесов | Категория защитных лесов | Номер лесопатологического выдела | Площадь лесопатологического выдела, га | состав | порода | возраст | средняя высота, м | средний диаметр, см | тип леса | плотность | бонитет | запас, куб. м/га | число деревьев на пробе, шт. | без признаков ослабления | ослабленные | сильно ослабленные | усыхающие | свежий сухостой | старый сухостой | свежий ветровал | старый ветровал | Свежий бурелом | Старый бурелом | Аварийные деревья | Признаки повреждения деревьев | Доля поврежденных деревьев, % | Причина ослабления, повреждения | Подлежит рубке, % | вид | площадь, га | | | | | | | | | | | | |
| 953 | 2 | 46 | эксплуатационные | | 2 | 17.9 | 8:2П | Е | 170 | 19 | 24 | ЕМЗ | 0.6 | 4 | 132* | 281 | 2 | 5 | 5 | 60 | 21 | 7 | 0 | 0 | 0 | 0 | 0 | наличие на стволе под кроной раковых ран, язв, образований (-с/12 окр. ствола) заселено споровыми вредителями | 27 | раковой рак | 32 | СССР | 34 | 17.9 | | | | | | | | | | | |
| | | | | | | | | П | 110 | 15 | 20* | | | | 33* | 141 | 6 | 6 | 12 | 32 | 35 | 9 | 0 | 0 | 0 | 0 | наличие плодовых тел на стволе наличие на стволе под кроной раковых ран, язв, образований (1/2-2/3 окр. ствола) наличие гнили заселено споровыми вредителями | 25 | третичные окатышчатый рак ржавчинный пахты гилья стволового усеч черный пахтовый большой | 76 | | | | | | | | | | | | | | | |
| захламленность | | | | | | | | | | | | | | | | 0 | | | | | | | | | | | 8 | | | | | | | | | | | | | | | | | | |
| сухостой | | | | | | | | | | | | | | | | 85* | | | | | | | | | | | | | | | | | | | | | | | | | | | | | |

Показатели, не соответствующие таксационному описанию отмечаются «*»
Исполнитель работ по проведению лесопатологических обследований:  Подпись

ФИО Мураши Д.С. Дата составления документа " 13 " 09 20 17 г. Телефон 8(4212)484012

ВЕДОМОСТЬ ПЕРЕЧЕТА ДЕРЕВЬЕВ

Порода:

Ель

| Ступени толщины см | Количество деревьев по категориям состояния, шт. | | | | | | | | | | | | | | | Всего деревьев по ступеням толщины | | |
|--------------------|--|----|-----|----|---|----|---|----|---|---|-------------------|---|---|-------------------|---|------------------------------------|-----|--------------------------|
| | I | II | III | IV | | V | | VI | | | ветровал, бурелом | | | аварийные деревья | | | шт. | в т.ч. подлежат рубке, % |
| | | | | НЗ | З | НЗ | З | НЗ | З | О | НЗ | З | О | НЗ | З | О | | |
| 8 | | | | 4 | | 4 | | | | | | | | | | | 8 | 100 |
| 12 | | | | 3 | | 6 | | 4 | 3 | 2 | | | | | | | 18 | 100 |
| 16 | | | 6 | 25 | 2 | 3 | 1 | | 1 | 3 | | | | | | | 41 | 85 |
| 20 | | | 3 | 47 | 1 | 16 | 2 | 3 | 2 | 3 | | | | | | | 77 | 96 |
| 24 | 1 | 5 | 3 | 54 | | 8 | 2 | | 1 | 1 | | | | | | | 75 | 88 |
| 28 | 1 | 2 | 1 | 32 | | 7 | 3 | 2 | | 1 | | | | | | | 49 | 92 |
| 32 | 1 | 1 | | 2 | | 5 | | 1 | | | | | | | | | 10 | 80 |
| 36 | | 1 | 1 | | | 1 | | | | | | | | | | | 3 | 33 |
| 40 | | | | | | | | | | | | | | | | | | |
| 44 | | | | | | | | | | | | | | | | | | |
| 48 | | | | | | | | | | | | | | | | | | |
| 52 | | | | | | | | | | | | | | | | | | |
| 56 | | | | | | | | | | | | | | | | | | |
| 60 | | | | | | | | | | | | | | | | | | |
| 64 | | | | | | | | | | | | | | | | | | |
| 68 | | | | | | | | | | | | | | | | | | |
| 72 | | | | | | | | | | | | | | | | | | |
| Итого, % | 1 | 3 | 5 | 59 | 1 | 18 | 3 | 4 | 2 | 4 | | | | | | | 281 | |

Примечание: НЗ - незаселенное, З - заселенное, О - отработанное вредителями.

ВЕДОМОСТЬ ПЕРЕЧЕТА ДЕРЕВЬЕВ

Порода:

Пихта

| Ступени толщины см | Количество деревьев по категориям состояния, шт. | | | | | | | | | | | | | | | Всего деревьев по ступеням толщины | | |
|--------------------|--|----|-----|----|---|----|---|----|---|---|-------------------|---|---|-------------------|---|------------------------------------|-----|--------------------------|
| | I | II | III | IV | | V | | VI | | | ветровал, бурелом | | | аварийные деревья | | | шт. | в т.ч. подлежат рубке, % |
| | | | | НЗ | З | НЗ | З | НЗ | З | О | НЗ | З | О | НЗ | З | О | | |
| 8 | | | | 2 | | | | | | | | | | | | | 2 | 100 |
| 12 | | 3 | | 3 | | 2 | 1 | 1 | | | | | | | | | 10 | 70 |
| 16 | | 6 | 4 | 6 | | 17 | 2 | 2 | 2 | 3 | | | | | | | 42 | 76 |
| 20 | 3 | 3 | 8 | 12 | | 13 | 3 | 1 | 2 | 2 | | | | | | | 47 | 70 |
| 24 | 2 | 1 | 3 | 13 | | 8 | 2 | | 1 | | | | | | | | 30 | 80 |
| 28 | 1 | | 1 | 3 | | 1 | 1 | 1 | | | | | | | | | 8 | 75 |
| 32 | | | | 1 | | 1 | | | | | | | | | | | 2 | 100 |
| 36 | | | | | | | | | | | | | | | | | | |
| 40 | | | | | | | | | | | | | | | | | | |
| 44 | | | | | | | | | | | | | | | | | | |
| 48 | | | | | | | | | | | | | | | | | | |
| 52 | | | | | | | | | | | | | | | | | | |
| 56 | | | | | | | | | | | | | | | | | | |
| 60 | | | | | | | | | | | | | | | | | | |
| 64 | | | | | | | | | | | | | | | | | | |
| 68 | | | | | | | | | | | | | | | | | | |
| 72 | | | | | | | | | | | | | | | | | | |
| Итого, % | 4 | 9 | 11 | 28 | | 30 | 6 | 4 | 4 | 4 | | | | | | | 141 | |

Примечание: НЗ - незаселенное, З - заселенное, О - отработанное вредителями.

Ведомость перечета деревьев назначенных в рубку

ВРЕМЕННАЯ ПРОБНАЯ ПЛОЩАДЬ № 1

Субъект Российской Федерации Хабаровский край

Лесничество (лесопарк) Джаурское участковое лесничество

Квартал 953 Выдел 2 Площадь 17.9 га,

Номер очага вредных организмов _____ Размер пробной площади 0.54 га

Таксационная характеристика:

Тип леса ЕМЗ Состав 8Е2П Возраст 170 Бонитет 4

Полнота 0.6 Запас на га 180 / 85 Возобновление 7ПЗЕ 3 т.шт/га

Время и причина ослабления лесного насаждения Некротно-раковые заболевания, дереворазрушающие грибы, стволые гнили, стволые вредители

Тип очага вредных организмов: эпизодический, хронический (подчеркнуть)

Фаза развития очага вредных организмов: начальная, нарастания численности, собственно вспышка, кризис (подчеркнуть)

Состояние лесного насаждения, намечаемые мероприятия _____

Насаждение усыхающее
требуется сплошная санитарная рубка

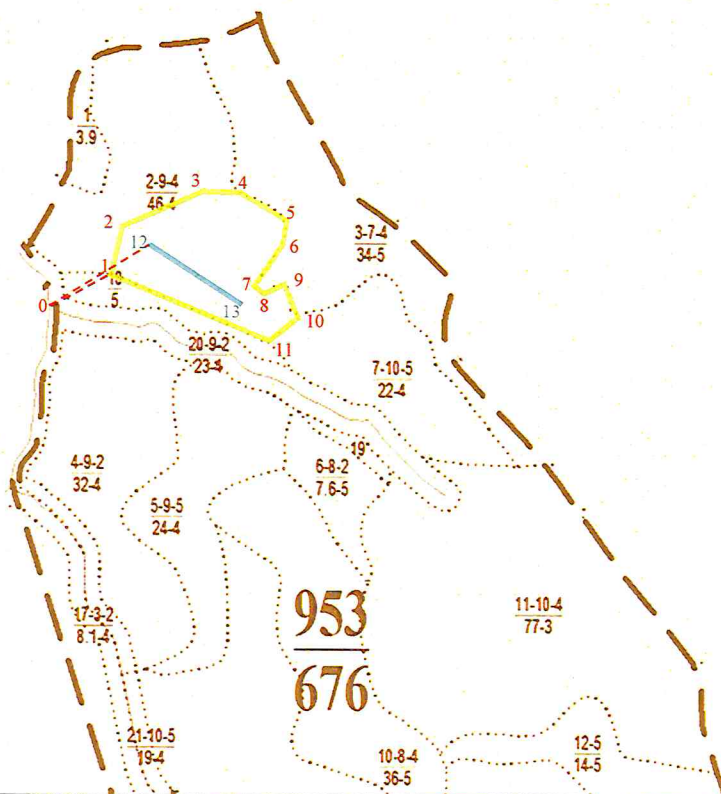
Исполнитель работ по проведению лесопатологических обследований:

ФИО Мурзин Д.С. Подпись 

Дата составления документа " 13 " 09 20 17 г. Телефон 8 (4212) 484012

Абрис участка

М 1:25000



| Номер выдела | Ленты (круговой площадки) перечёта | | | | |
|--------------|------------------------------------|----------|-----------|-----------|-------------|
| | № ленты (площадки) | длина, м | ширина, м | радиус, м | площадь, га |
| 2 | 1 | 360 | 15 | | 0,54 |

| Номера точек | Координаты | | Азимут линий | Длина, м |
|--------------|------------------|-----------------|--------------|----------|
| | N | E | | |
| 0 | 138 21' 21.8346" | 49 25' 37.9338" | 76° | 241 |
| 1 | 138 21' 33.4044" | 49 25' 39.8568" | 5° | 154 |
| 2 | 138 21' 34.0164" | 49 25' 44.8356" | 62° | 277 |
| 3 | 138 21' 46.1232" | 49 25' 49.1052" | 91° | 92 |
| 4 | 138 21' 50.6935" | 49 25' 49.0553" | 118° | 196 |
| 5 | 138 21' 59.2690" | 49 25' 46.0870" | 183° | 104 |
| 6 | 138 21' 58.9732" | 49 25' 42.7343" | 216° | 146 |
| 7 | 138 21' 54.7331" | 49 25' 38.8886" | 137° | 46 |
| 8 | 138 21' 56.3108" | 49 25' 37.8039" | 60° | 80 |
| 9 | 138 21' 59.7620" | 49 25' 39.0858" | 155° | 101 |
| 10 | 138 22' 1.8996" | 49 25' 36.1318" | 227° | 142 |
| 11 | 138 21' 56.8038" | 49 25' 32.9722" | 294° | 517 |

Экспликация ленты перечёта

| Направление | Азимут | Длина, м |
|-------------|--------|----------|
| 0-12 | 66° | 373 |
| 12-13 | 122° | 360 |

Условные обозначения

| | | | | | |
|--|-----------------------|--|--------------------|--|------------------|
| | - лента перечёта | | - привязка | | - граница выдела |
| | - обследуемый участок | | - граница квартала | | |

Исполнитель работ по проведению лесопатологических обследований:

ФИО Мурзин Д.С.
Дата составления документа

Подпись 13.09.17

Телефон

8(4212)484012