



Должность Заместитель начальника управления лесами
Ф.И.О. А.С.С. Липинский
Дата 11.10.2017

АКТ
лесопатологического обследования № 106

лесных насаждений Уктурского лесничества
Джаурского участкового лесничества (лесопарка)
Хабаровского края (субъекта Российской Федерации)

Способ лесопатологического обследования: 1. Визуальный
2. Инструментальный

Место проведения

Участковое лесничество	Урочище (дача)	Квартал (кварталы)	Выдел (выделы)	Площадь, га
<i>Джаурское</i>		<i>953</i>	<i>7</i>	<i>22</i>

Лесопатологическое обследование проведено на общей площади 22 га.

2. Инструментальное обследование лесного участка

1. Фактическая таксационная характеристика лесного насаждения соответствует (не соответствует) (нужное подчеркнуть) таксационному описанию. Причины несоответствия:

Неточность данных лесоустройства

Ведомость лесных участков с выявленными несоответствиями таксационным описаниям приведена в приложении 1 к Акту.

2. Состояние насаждений: с нарушенной устойчивостью
с утраченной устойчивостью

причины повреждения:

Некрозно-раковые заболевания, дереворазрушающие грибы, стволовые вредители

средневзвешенная для каждой породы: Е-3.9, П-3.2.

средневзвешенная категория насаждения: 3.8 ✓

В том числе:

заселено (отработано) стволовыми вредителями

Вид вредителя	Порода	Встречаемость (%)	Степень заселения лесного
<i>Малый черный еловый усач</i>	<i>Е</i>	<i>9</i>	
<i>Большой черный пихтовый усач</i>	<i>П</i>	<i>10</i>	<i>слабая</i>

Повреждено огнём

Вид пожара	Порода	Состояние корневых лап		Состояние корневой шейки		Подсушивание луба	
		процент	процент	ожог корневой	процент	по	процент

Поражено болезнями

Вид болезни	Порода	Встречаемость (%)	Степень поражения
<i>Раневой рак</i>	<i>Е</i>	<i>38</i>	<i>сильная</i>
<i>Ржавчинный рак пихты</i>	<i>П</i>	<i>13</i>	<i>слабая</i>
<i>Окаймленный трутовик</i>	<i>Е</i>	<i>14</i>	<i>слабая</i>
	<i>П</i>	<i>7</i>	
<i>Еловая губка</i>	<i>Е</i>	<i>19</i>	<i>слабая</i>

3. Выборке подлежит 97 ✓ % деревьев,

в том числе:

ослабленных 5 ✓ % (причины назначения)

сильно ослабленных 28 ✓ % (причины назначения)

усыхающих 44 ✓ % (причины назначения)

Усыхание кроны

Усыхание кроны

Некрозно-раковые заболевания,

дереворазрушающие грибы

стволовые вредители

свежего сухостоя 8 ✓ %,

в том числе:

свежего ветровала 2 ✓ %

свежего бурелома 1 ✓ %

старого ветровала 1 ✓ %

в том числе:

старого бурелома 1 ✓ %

старого сухостоя 7 ✓ %

аварийных 0 %

4. Полнота лесного насаждения после уборки деревьев, подлежащих рубке, составит 0.2
 Критическая полнота для данной категории лесных насаждений составляет 0.5

5. ЗАКЛЮЧЕНИЕ

С целью предотвращения негативных процессов или снижения ущерба от их воздействия назначено:

Участковое	Урочище	Квартал	Выдел	Площадь	Вид	Площадь	По-	Запас	Крайние
Джаурское		953	7	22	ССР	22	Е	4598	4 квартал 2018 г.
							П	682	
					захламенность			132	
					сухостой			484	

Ведомость перечета деревьев назначенных в рубку и абрис лесного участка прилагаются (приложение 2)

6. Меры по обеспечению возобновления содействие естественного возобновления путем
сохранения подроста

7. Мероприятия, необходимые для предупреждения повреждения или поражения смежных насаждений: Требуется проведение санитарно оздоровительных мероприятий.

Сведения для расчета степени повреждения:

год образования старого сухостоя Более 5 лет ;

основная причина повреждения древесины Некрово-раковые заболевания

Дата проведения обследований " 25 " 07 20 17 г.

Дата составления " 13 " 09 20 17 г.

Исполнитель работ по проведению лесопатологических обследований:

ФИО Мурзин Д.С. Подпись 

Ведомость перечета деревьев назначенных в рубку

ВРЕМЕННАЯ ПРОБНАЯ ПЛОЩАДЬ № 1

Субъект Российской Федерации Хабаровский край

Лесничество (лесопарк) Джаурское участковое лесничество

Квартал 953 Выдел 7 Площадь 22 га,

Номер очага вредных организмов _____ Размер пробной площади 0.66 га

Таксационная характеристика:

Тип леса ЕЗ Состав 8Е2П Возраст 190 Бонитет 4

Полнота 0.7 Запас на га 225 / 28 Возобновление 7ПЗЕ 3 т.шт/га

Время и причина ослабления лесного насаждения Некротно-раковые заболевания,
дереворазрушающие гриб, стволовые вредители

Тип очага вредных организмов: эпизодический, хронический (подчеркнуть)

Фаза развития очага вредных организмов: начальная, нарастания численности, собственно вспышка, кризис (подчеркнуть)

Состояние лесного насаждения, намечаемые мероприятия

Насаждение усыхающее
требуется сплошная санитарная рубка

Исполнитель работ по проведению лесопатологических обследований:

ФИО Мурзин Д.С. Подпись 

Дата составления документа " 13 " 09 20 17 г. Телефон 8 (4212) 484012

ВЕДОМОСТЬ ПЕРЕЧЕТА ДЕРЕВЬЕВ

Порода:

Ель

Ступени толщины см	Количество деревьев по категориям состояния, шт.															Всего деревьев по ступеням толщины			
	I	II	III	IV		V		VI			ветровал, бурелом			аварийные деревья			шт.	в т.ч. подлежат рубке, %	
				НЗ	З	НЗ	З	НЗ	З	О	НЗ	З	О	НЗ	З	О			
8																			
12			9	10		5		2		1								27	67 ✓
16	2	3	10	15		6	3	2	3	1	3	1						49	69 ✓
20	1	2	9	18	2	5		5			3		2					47	74 ✓
24			4	28	3	4		3			2							44	91 ✓
28			8	26	3	3		1										41	80 ✓
32			6	22	4													32	81 ✓
36			9	16														25	64 ✓
40																			
44																			
48																			
52																			
56																			
60																			
64																			
68																			
72																			
Итого, %	1	2	21	50	5	9	1	5	1	1	3		1					265	

Примечание: НЗ - незаселенное, З - заселенное, О - отработанное вредителями.

ВЕДОМОСТЬ ПЕРЕЧЕТА ДЕРЕВЬЕВ

Порода:

Пихта

Ступени толщины см	Количество деревьев по категориям состояния, шт.															Всего деревьев по ступеням толщины			
	I	II	III	IV		V		VI			ветровал, бурелом			аварийные деревья			шт.	в т.ч. подлежат рубке, %	
				НЗ	З	НЗ	З	НЗ	З	О	НЗ	З	О	НЗ	З	О			
8																			
12		3	7			1		3			1		2					17	41 ✓
16	3	5	10	3		1	1	1			1		2					26	31 ✓
20	2	6	8	5	2	1	2	1		3	1							31	48 ✓
24	2	2	6	4														14	29 ✓
28			9	3		1												13	31 ✓
32			9	4														13	31 ✓
36			2															2	
40																			
44																			
48																			
52																			
56																			
60																			
64																			
68																			
72																			
Итого, %	6	14	44	15	2	3	3	4		3	3		3					116	

Приложение I
к акту лесопатологических обследований

Ведомость лесных участков с выявленными несоответствиями таксационным описаниям

Источник данных	Год проведения лесосурьейства	Номер квартала	Номер выдела	Площадь выдела, га	Целевое назначение лесов	Категория защитных лесов	Номер лесопатологического выдела	Площадь выдела, га	Эксплуатационные	Таксационная характеристика										Заложено пробных площадей												
										возраст, лет	средняя высота, м	средний диаметр, см	тип леса	ТУМ	полнота	бонитет	запас, ком/га	количество, шт.	общая площадь, га													
ТО									Эксплуатационные	Е	190	20	24	Е3	0.8	4	290															
											110	17	22																			
Ф	2013	953	7	22			7	22		Е	190	20	24	Е3	0.7	4	240															
											110	17	20																			
											заклещенность													0	0							
											сухостой													0	0							
Ф										П	190	20	24	Е3	0.7	4	240															
											110	17	20																			
Ф											заклещенность										6	22										
											сухостой										6	22										

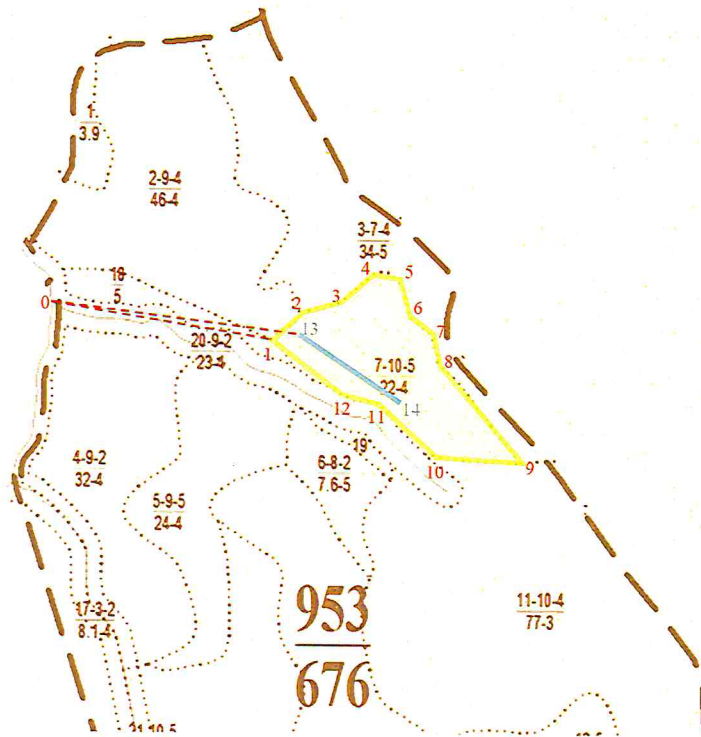
ТО – таксационные описания
Ф - фактическая характеристика лесного насаждения

Исполнитель работ по проведению лесопатологических обследований:

ФИО Мурзин Д.С. Подпись 

Абрис участка

М 1:25000



Номер выдела	Ленты (круговой площадки) перечёта				
	№ ленты (площадки)	длина, м	ширина, м	радиус, м	площадь, га
7	1	440	15		0,66

Номера точек	Координаты		Азимут линий	Длина, м
	N	E		
0	138° 21' 21.8346"	49° 25' 37.9338"	102	721
1	138° 21' 56.8038"	49° 25' 32.9722"	47	152
2	138° 22' 1.8996"	49° 25' 36.1318"	68	185
3	138° 22' 8.8594"	49° 25' 38.0070"	53	132
4	138° 22' 14.1060"	49° 25' 40.5899"	113	84
5	138° 22' 17.9276"	49° 25' 39.5115"	162	120
6	138° 22' 19.7683"	49° 25' 35.8302"	125	90
7	138° 22' 23.5154"	49° 25' 34.1210"	163	90
8	138° 22' 24.8082"	49° 25' 31.3380"	142	420
9	138° 22' 37.1232"	49° 25' 21.0390"	267	236
10	138° 22' 27.4255"	49° 25' 20.6869"	312	280
11	138° 22' 17.1485"	49° 25' 26.7392"	288	151
12	138° 22' 10.0456"	49° 25' 28.2440"	297	308

Экспликация ленты перечета

Направление	Азимут	Длина, м
0-13	99	836
13-14	119	440

Условные обозначения

	- лента перечета		- привязка		- граница выдела
	- обследуемый участок		- граница квартала		

Исполнитель работ по проведению лесопатологических обследований:

ФИО Мурзин Д.С.
Дата составления документа

Подпись 13.09.17

Телефон 8(4212)484012