

УТВЕРЖДАЮ:

Должность заместитель начальника  
Ф.И.О А.С.С. Шинкевич  
Дата 10.10.17



Акт  
лесопатологического обследования № 101

лесных насаждений Ургальское лесничества (лесопарка)  
Хабаровского края (субъекта Российской Федерации)

Способ лесопатологического обследования: 1. Визуальный   
2. Инструментальный

Место проведения

Участковое лесничество	Урочище (дача)	Квартал (кварталы)	Выдел (выделы)	Площадь, га
<u>Умальтинское</u>		<u>253</u>	<u>17</u>	<u>59</u>

Лесопатологическое обследование проведено на общей площади 12.6 га.

## 2. Инструментальное обследование лесного участка

1. Фактическая таксационная характеристика лесного насаждения соответствует (не соответствует)  
(нужное подчеркнуть) таксационному описанию. Причины несоответствия:

*Давность лесоустройства*

Ведомость лесных участков с выявленными несоответствиями таксационным описаниям приведена в

2. Состояние насаждений: **с нарушенной устойчивостью**  
**с утраченной устойчивостью**

<input type="checkbox"/>
<input checked="" type="checkbox"/>

причины повреждения:

*Пожары, стволовые вредители*

*средневзвешенная для каждой породы: Л-3.8;*

*средневзвешенная категория насаждения: 3.8*

В том числе:

заселено (отработано) стволовыми вредителями

Вид вредителя	Порода	Встречаемость (% заселённых деревьев)	Степень заселения лесного насаждения (слабая, средняя, сильная)
<i>Короед продолговатый</i>	<i>Л</i>	<i>13</i>	<i>слабая</i>

Повреждено огнём

Вид пожара	Порода	Состояние корневых лап		Состояние корневой шейки		Подсушивание луба	
		процент повреждённых огнём корней	процент деревьев с данным повреждением	ожог корневой шейки по окружности (1/4; 2/4; 3/4; более 3/4)	процент деревьев с данным повреждением	по окружности (1/4; 2/4; 3/4; более 3/4)	процент деревьев с данным повреждением
<i>Устойчивый изовой пожар</i>	<i>Л</i>			<i>более 3/4</i>	<i>35</i>	<i>более 3/4</i>	<i>45</i>

Поражено болезнями

Вид болезни	Порода	Встречаемость (% поражённых деревьев)	Степень поражения лесного насаждения (слабая, средняя, сильная)

3. Выборке подлежит 100 % деревьев,  
 в том числе:  
 ослабленных 2 % (причины назначения) Усыхание кроны  
 сильно ослабленных 30 % (причины назначения) Усыхание кроны  
 усыхающих 50 % (причины назначения) Пожары,  
стволовые вредители

свежего сухостоя 5 %,  
 в том числе:  
 свежего ветровала 0 %  
 свежего бурелома 0 %  
 старого ветровала 0 %  
 в том числе:  
 старого бурелома 0 %  
 старого сухостоя 13 %  
 аварийных 0 %

4. Полнота лесного насаждения после уборки деревьев, подлежащих рубке, составит 0.1  
 Критическая полнота для данной категории лесных насаждений составляет 0.3

### 5. ЗАКЛЮЧЕНИЕ

С целью предотвращения негативных процессов или снижения ущерба от их воздействия назначено:

Участковое лесничество	Урочище (дача)	Квартал	Выдел	Площадь выдела, га	Вид мероприятия	Площадь, мероприятия, га	Порода	Запас на выдел, кбм	Крайние сроки проведения
Умальтинское		253	17	59	ССР	12.6	Л	1373	4 квартал 2018 г.
					захламленность			0	
					сухостой			113.4	

Ведомость перечета деревьев назначенных в рубку и абрис лесного участка прилагаются (приложение 2 и

6. Меры по обеспечению возобновления содействие возобновления путем  
посадки лесных культур

7. Мероприятия, необходимые для предупреждения повреждения или поражения смежных насаждений: Требуется проведение санитарно оздоровительных мероприятий.

Сведения для расчета степени повреждения:

год образования старого сухостоя Более 5 лет ;

основная причина повреждения древесины Пожары,  
стволовые вредители

Дата проведения обследований " 27 " 07 20 17 г.

Дата составления " 21 " 09 20 17 г.

Исполнитель работ по проведению лесопатологических обследований:

ФИО Аносов Е.А. Подпись Аносов

Временная пробная площадь лесных насаждений, пройденных пожаром

Субъект Российской Федерации Хабаровский край

Лесничество Умальтинское (б.Софийское) участковое лесничество

Квартал 253 Выдел 17 Площадь 12.6

Порода	Прогар корневой шейки более 3/4 окружности ствола, шт	Высушивание луба менее 3/4 окружности ствола, шт	Высушивание луба более 3/4 окружности ствола, шт	Без повреждения огнем, шт	Всего деревьев на пробе, шт
Лц	35		45	20	100







Ведомость перечета деревьев назначенных в рубку

ВРЕМЕННАЯ ПРОБНАЯ ПЛОЩАДЬ № 1

Субъект Российской Федерации Хабаровский край

Лесничество (лесопарк) Умальтинское участковое лесничество

Квартал 253 Выдел 17 Площадь 12.6 га,

Номер очага вредных организмов \_\_\_\_\_ Размер пробной площади 0.69 га

Таксационная характеристика:

Тип леса ЛЗМ Состав 10Л Возраст 95 Бонитет 4

Полнота 0.4 Запас на га 102 / 9 Возобновление - - т.шт/га

Время и причина ослабления лесного насаждения Пожары  
Стволовые вредители

Тип очага вредных организмов: эпизодический, хронический (подчеркнуть)

Фаза развития очага вредных организмов: начальная, нарастания численности, собственно вспышка, кризис (подчеркнуть)

Состояние лесного насаждения, намечаемые мероприятия \_\_\_\_\_  
Насаждение усыхающее  
требуется сплошная санитарная рубка

Исполнитель работ по проведению лесопатологических обследований:

ФИО Аносов Е.А. Подпись Аносов

Дата составления документа " 21 " 09 20 17 г. Телефон 8 (4212) 484012

ВЕДОМОСТЬ ПЕРЕЧЕТА ДЕРЕВЬЕВ

Порода:

Лиственница

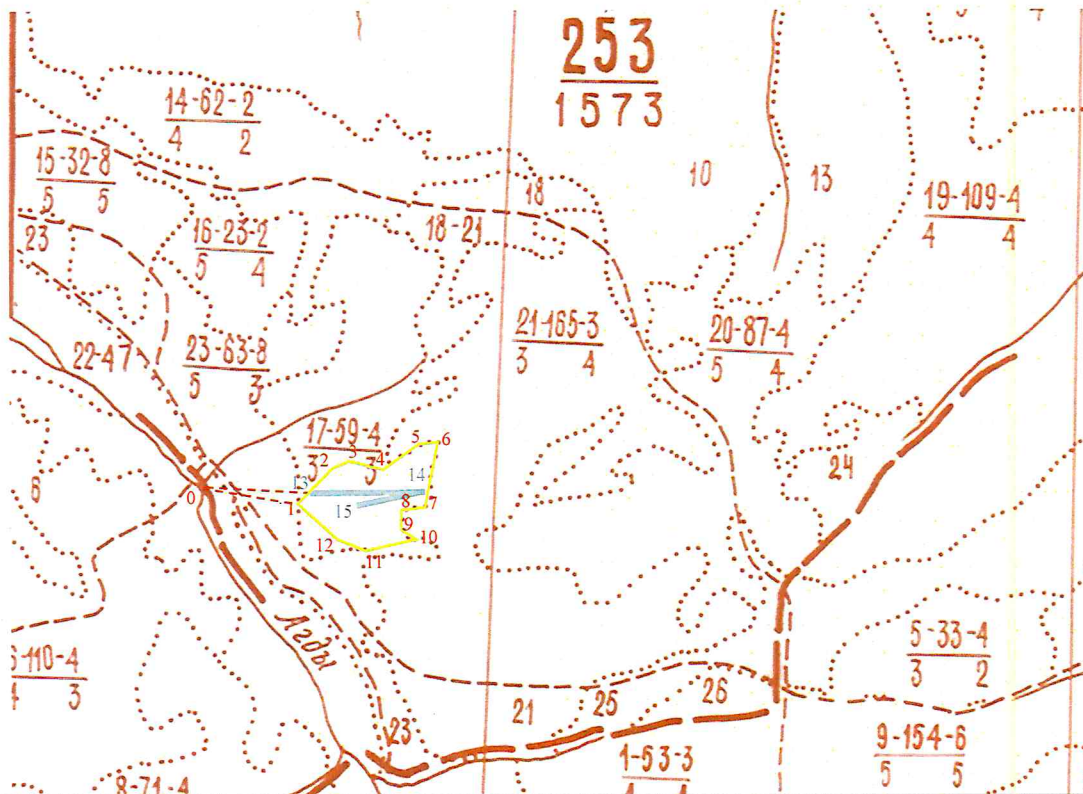
Ступени толщины см	Количество деревьев по категориям состояния, шт.															Всего деревьев по ступеням толщины			
	I	II	III	IV		V		VI			ветровал, бурелом			аварийные деревья			шт.	в т.ч. подлежат рубке, %	
				НЗ	З	НЗ	З	НЗ	З	О	НЗ	З	О	НЗ	З	О			
8			4	1						20								25	84
12		2	20	26		6				9								63	65
16			25	32		3				7								67	63
20		1	18	26						1								46	59
24			10	25		4												39	74
28		1	9	22						1								33	70
32		1	2	15		1												19	84
36																			
40																			
44																			
48																			
52																			
56																			
60																			
64																			
68																			
72																			
Итого, %		2	30	50		5				13								292	

Примечание: НЗ - незаселенное, З - заселенное, О - отработанное вредителями.



Абрис участка

М 1:25000



Номер выдела	Ленты (круговой площадки) перечёта				
17	№ ленты (площадки)	длина, м	ширина, м	радиус, м	площадь, га
	1	690	10		0.69

Номера точек	Координаты		Азимут линий, °	Длина, м
	N	E		
0	52° 14' 19.5121"	134° 04' 39.4462"	97	407
1	52° 14' 22.1513"	134° 05' 17.0704"	52	165
2	52° 14' 25.5970"	134° 05' 24.1194"	84	68
3	52° 14' 25.8245"	134° 05' 27.7016"	191	265
4	52° 14' 17.3952"	134° 05' 25.0824"	257	85
5	52° 14' 16.7761"	134° 05' 20.5582"	181	75
6	52° 14' 14.2908"	134° 05' 20.4957"	124	64
7	52° 14' 13.1309"	134° 05' 23.3172"	256	188
8	52° 14' 11.7067"	134° 05' 13.7040"	292	110
9	52° 14' 13.0639"	134° 05' 8.2201"	316	200
10	52° 14' 17.8219"	134° 05' 0.7029"	42	189
11	52° 14' 22.3439"	134° 05' 7.4389"	62	67
12	52° 14' 23.3971"	134° 05' 10.6506"	104	125

Экспликация ленты перечёта

Направление	Азимут	Длина, м
0-13	90	451
13-14	90	410
14-15	255	280

Условные обозначения

	- лента перечёта		- привязка		- граница выдела
	- обследуемый участок		- граница квартала		

Исполнитель работ по проведению лесопатологических обследований:

ФИО Андреев  
Дата составления документа

Подпись Андреев  
21.09.2017

Телефон 8(4212)484012