

УТВЕРЖДАЮ
Должность Заместитель начальника
Ф.И.О. А.С.С. Мухоморова
Дата 10.10.17



Акт
лесопатологического обследования № 100

лесных насаждений Ургальское лесничества (лесопарка)
Хабаровского края (субъекта Российской Федерации)

Способ лесопатологического обследования: 1. Визуальный
2. Инструментальный

Место проведения

Участковое лесничество	Урочище (дача)	Квартал (кварталы)	Выдел (выделы)	Площадь, га
<i>Умальтинское (б. Софийское)</i>		253	21	165

Лесопатологическое обследование проведено на общей площади 26.2 га.

2. Инструментальное обследование лесного участка

1. Фактическая таксационная характеристика лесного насаждения соответствует (не соответствует) (нужное подчеркнуть) таксационному описанию. Причины несоответствия:

Давность лесоустройства

Ведомость лесных участков с выявленными несоответствиями таксационным описаниям приведена в

2. Состояние насаждений: с нарушенной устойчивостью
с утраченной устойчивостью

причины повреждения:

Пожары, стволовые вредители

средневзвешенная для каждой породы: Л-3.6;

средневзвешенная категория насаждения: 3.6

В том числе:

заселено (отработано) стволовыми вредителями

Вид вредителя	Порода	Встречаемость (% заселённых деревьев)	Степень заселения лесного насаждения (слабая, средняя, сильная)
<i>Короед продолговатый</i>	<i>Л</i>	<i>14</i>	<i>слабая</i>

Повреждено огнём

Вид пожара	Порода	Состояние корневых лап		Состояние корневой шейки		Подсушивание луба	
		процент повреждённых огнём корней	процент деревьев с данным повреждением	ожог корневой шейки по окружности (1/4; 2/4; 3/4; более 3/4)	процент деревьев с данным повреждением	по окружности (1/4; 2/4; 3/4; более 3/4)	процент деревьев с данным повреждением
<i>Устойчивый низовой пожар</i>	<i>Л</i>	<i>более 3/4</i>	<i>8</i>	<i>более 3/4</i>	<i>32</i>	<i>менее 3/4</i>	<i>48</i>

Поражено болезнями

Вид болезни	Порода	Встречаемость (% пораженных деревьев)	Степень поражения лесного насаждения (слабая, средняя, сильная)

3. Выборке подлежит 100 % деревьев,

в том числе:

ослабленных	<u>6</u> % (причины назначения)	<u>Усыхание кроны</u>
сильно ослабленных	<u>33</u> % (причины назначения)	<u>Усыхание кроны</u>
усыхающих	<u>47</u> % (причины назначения)	<u>Пожары,</u>
		<u>стволовые вредители</u>

свежего сухостоя 0 %,

в том числе:

свежего ветровала 0 %

свежего бурелома 0 %

старого ветровала 0 %

в том числе:

старого бурелома 0 %

старого сухостоя 14 %

аварийных 0 %

4. Полнота лесного насаждения после уборки деревьев, подлежащих рубке, составит 0.2
Критическая полнота для данной категории лесных насаждений составляет 0.3

5. ЗАКЛЮЧЕНИЕ

С целью предотвращения негативных процессов или снижения ущерба от их воздействия назначено:

Участковое лесничество	Урочище (дача)	Квартал	Выдел	Площадь выдела, га	Вид мероприятия	Площадь, мероприятия, га	По-рода	Запас на выдел, кбм	Крайние сроки проведения
Умальтинское (б. Софийское)		253	21	165	ССР	26.2	Л	2803	4 квартал 2018 г.
					захламленность		0		
					сухостой		262		

Ведомость перечета деревьев назначенных в рубку и абрис лесного участка прилагаются (приложение 2)

6. Меры по обеспечению возобновления содействие возобновлению путем посадки лесных культур

7. Мероприятия, необходимые для предупреждения повреждения или поражения смежных насаждений: Требуется проведение санитарно оздоровительных мероприятий.

Сведения для расчета степени повреждения:

год образования старого сухостоя Более 5 лет ;

основная причина повреждения древесины Пожары,
стволовые вредители

Дата проведения обследований " 05 " 07 20 17 г.

Дата составления " 21 " 09 20 17 г.

Исполнитель работ по проведению лесопатологических обследований:

ФИО Аносов Е.А. Подпись Аносов

Ведомость перечета деревьев назначенных в рубку

ВРЕМЕННАЯ ПРОБНАЯ ПЛОЩАДЬ № 1

Субъект Российской Федерации Хабаровский край

Лесничество (лесопарк) Умальтинское (б. Софийское) участковое лесничество

Квартал 253 Выдел 21 Площадь 26.2 га,

Номер очага вредных организмов _____ Размер пробной площади 1.45 га

Таксационная характеристика:

Тип леса ЛЗМ Состав 10Л Возраст 95 Бонитет 4

Полнота 0.5 Запас на га 114 / 10 Возобновление - - т.шт/га

Время и причина ослабления лесного насаждения Пожары,
стволовые вредители

Тип очага вредных организмов: эпизодический, хронический (подчеркнуть)

Фаза развития очага вредных организмов: начальная, нарастания численности, собственно вспышка, кризис (подчеркнуть)

Состояние лесного насаждения, намечаемые мероприятия _____
Насаждение усыхающее
требуется сплошная санитарная рубка

Исполнитель работ по проведению лесопатологических обследований:

ФИО Аносов Е.А. Подпись Аносов

Дата составления документа " 21 " 09 20 17 г. Телефон 8 (4212) 484012

ВЕДОМОСТЬ ПЕРЕЧЕТА ДЕРЕВЬЕВ №1

Порода:

Лиственница

Ступени толщины см	Количество деревьев по категориям состояния, шт.															Всего деревьев по ступеням толщины			
	I	II	III	IV		V		VI			ветровал, бурелом			аварийные деревья			шт.	в т.ч. подлежат рубке. %	
				НЗ	З	НЗ	З	НЗ	З	О	НЗ	З	О	НЗ	З	О			
8			13	2						9								24	88
12		3	16	6						5								30	60
16		5	8	8						7								28	71
20		9	16	20						2								47	51
24		4	10	10						1								25	59
28		3	8	4						1								16	60
32			1	3														4	88
36																			
40																			
44																			
48																			
52																			
56																			
60																			
64																			
68																			
72																			
		24	72	53						25									
Итого, %		14	41	31						14								174	

Примечание: НЗ - незаселенное, З - заселенное, О - отработанное вредителями.

ВЕДОМОСТЬ ПЕРЕЧЕТА ДЕРЕВЬЕВ №3

Порода:

Лиственница

Ступени толщины см	Количество деревьев по категориям состояния, шт.															Всего деревьев по ступеням толщины			
	I	II	III	IV		V		VI			ветровал. бурелом			аварийные деревья			шт.	в т.ч. подлежат рубке. %	
				НЗ	З	НЗ	З	НЗ	З	О	НЗ	З	О	НЗ	З	О			
8			10	10						18								38	91
12			24	30						8								62	68
16			10	40						9								59	86
20			34	50						5								89	66
24			10	40						3								53	83
28			5	22						3								30	83
32			2	11						2								15	87
36																			
40																			
44																			
48																			
52																			
56																			
60																			
64																			
68																			
72																			
Итого, %			27	59						14								346	

Примечание: НЗ - незаселенное, З - заселенное, О - отработанное вредителями.

ВЕДОМОСТЬ ПЕРЕЧЕТА ДЕРЕВЬЕВ №2

Порода:

Лиственница

Ступени толщины см	Количество деревьев по категориям состояния, шт.															Всего деревьев по ступеням толщины			
	I	II	III	IV		V		VI			ветровал, бурелом			аварийные деревья			шт.	в т.ч. подлежат рубке, %	
				НЗ	З	НЗ	З	НЗ	З	О	НЗ	З	О	НЗ	З	О			
8			8	4						10								22	84
12		3	15	14						5								37	62
16		3	11	12						8								34	67
20		7	19	20						2								48	53
24		2	6	14						1								23	68
28		3	3	8						1								15	60
32			1	7														8	88
36																			
40																			
44																			
48																			
52																			
56																			
60																			
64																			
68																			
72																			
Итого, %		10	34	42						14								187	

Примечание: НЗ - незаселенное, З - заселенное, О - отработанное вредителями.

Временная пробная площадь лесных насаждений, пройденных пожаром

Субъект Российской Федерации Хабаровский край

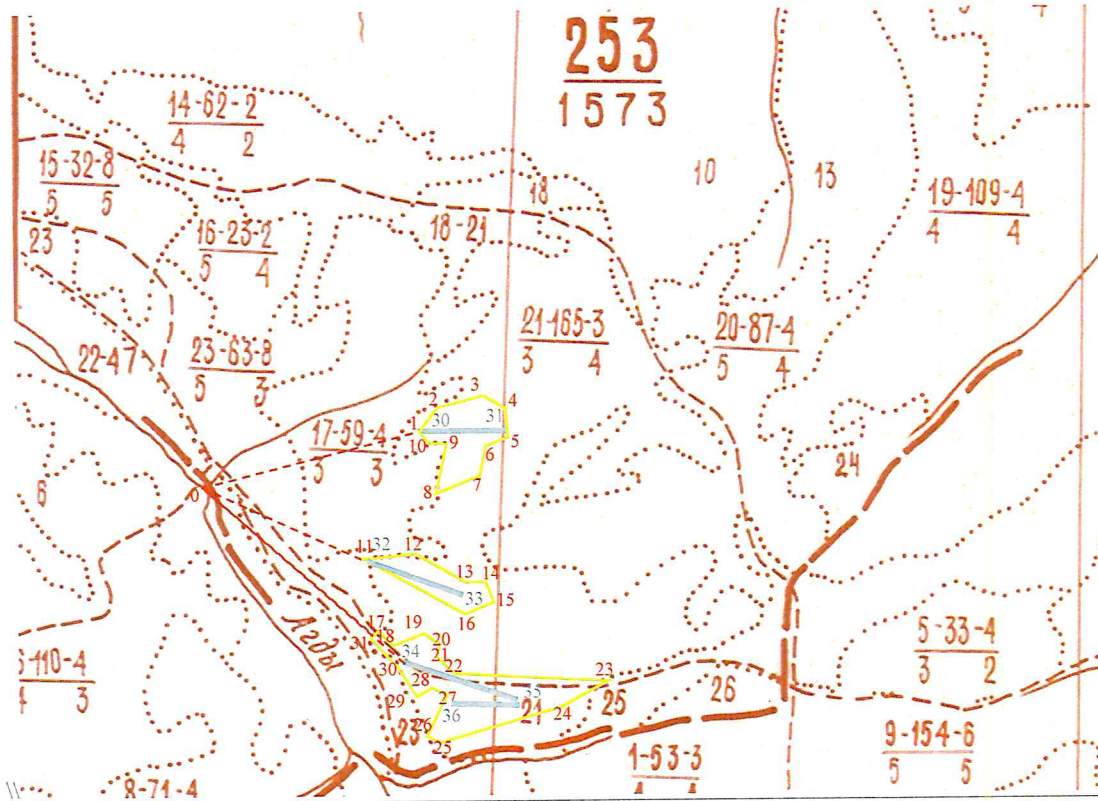
Лесничество Умальтинское (б. Соф.) участковое лесничество

Квартал 253 Выдел 21 Площадь 165

Порода	Поврежденных огнем корней более 3/4, шт	ожог корневой шейки по окружности более 3/4, шт	подсушивание луба по окружности менее 3/4, шт	Без повреждения огнем, шт	Всего деревьев на пробе, шт
Л	8	32	48	12	100

Абрис участка

М 1:25000



Номер выдела	Ленты (круговой площадки) перечёта				
	№ ленты (площадки)	длина, м	ширина, м	радиус, м	площадь, га
21					
21(1)	1	355	10		0.36
21(2)	2	360	10		0.36
21(3)	3	730	10		0.73






Номера точек	Координаты		Азимут линий	Длина, м
	N	E		
0-1	52° 14' 19.3939"	134° 04' 39.2803"	73.6°	848.56 м
1	52° 14' 27.1489"	134° 05' 22.1787"	38.1°	118.75 м
2	52° 14' 30.1729"	134° 05' 26.0394"	73.5°	177.72 м
3	52° 14' 31.8076"	134° 05' 35.0193"	121.2°	85.917 м
4	52° 14' 30.3674"	134° 05' 38.8922"	170.0°	118.87 м
5	52° 14' 26.5795"	134° 05' 39.9758"	244.0°	90.49 м
6	52° 14' 25.2980"	134° 05' 35.6880"	194.0°	118.48 м
7	52° 14' 21.5786"	134° 05' 34.1780"	245.2°	178.71 м
8	52° 14' 19.1533"	134° 05' 25.6287"	10.8°	209.92 м
9	52° 14' 25.8245"	134° 05' 27.7016"	264.1°	68.334 м
10	52° 14' 25.5970"	134° 05' 24.1194"	322.5°	60.472 м
0-11	52° 14' 19.3939"	134° 04' 39.2803"	112.5°	713.24 м
11	52° 14' 10.6393"	134° 05' 13.7436"	85.8°	190.33 м
12	52° 14' 11.0877"	134° 05' 23.7469"	121.7°	218.4 м
13	52° 14' 7.3728"	134° 05' 33.5370"	87.4°	71.131 м
14	52° 14' 7.4764"	134° 05' 37.2815"	162.8°	89.492 м
15	52° 14' 4.7103"	134° 05' 38.6747"	247.0°	111.67 м
16	52° 14' 3.2981"	134° 05' 33.2583"	301.5°	434.32 м
0-17	52° 14' 19.3939"	134° 04' 39.2803"	130.4°	874.63 м
17	52° 14' 1.0510"	134° 05' 14.3752"	134.8°	79.17 м
18	52° 13' 59.2477"	134° 05' 17.3378"	68.3°	121.21 м
19	52° 14' 0.6985"	134° 05' 23.2714"	124.7°	75.475 м
20	52° 13' 59.3087"	134° 05' 26.5414"	198.8°	48.58 м
21	52° 13' 57.8211"	134° 05' 25.7152"	135.9°	94.093 м
22	52° 13' 55.6349"	134° 05' 29.1654"	93.5°	568.23 м
23	52° 13' 54.5085"	134° 05' 59.0497"	229.5°	188.56 м
24	52° 13' 50.5473"	134° 05' 51.4937"	255.8°	496.91 м
25	52° 13' 46.6057"	134° 05' 26.1111"	298.3°	49.923 м
26	52° 13' 47.3715"	134° 05' 23.7952"	23.2°	179.32 м
27	52° 13' 52.7052"	134° 05' 27.5128"	300.5°	58.821 м
28	52° 13' 53.6723"	134° 05' 24.8435"	239.2°	66.235 м

29	52° 13' 52.5743"	134° 05' 21.8465"	331.5°	137.32 m
30	52° 13' 56.4786"	134° 05' 18.3939"	317.9°	153.73 m
31	52° 14' 0.1708"	134° 05' 12.9667"	44.5°	38.14 m

Экспликация ленты перечета

Направление	Азимут	Длина, м
0-30	38.1°	118.75 m
30-31	90°	355 m
0-32	112.8°	707.75 m
32-33	110°	360 m
0-34	132.3°	1032 m
34-35	113.7°	440 m
35-36	270°	290 m

Условные обозначения

	- лента перечета		- привязка		- граница выдела
	- обследуемый участок		- граница квартала		

Исполнитель работ по проведению лесопатологических обследований:

ФИО Аносов

Подпись

Аносов

Дата составления документа

21.09.2017

Телефон

8(4212)484012