

УТВЕРЖДАЮ:

Должность И.о. руководителя

КГКУ «Амгуньское лесничество»

Ф.И.О Ромашкин М.Б.

действующий по доверенности от Управления лесами
Правительства Хабаровского края

№ 09/20-471 К от 24.04.2017г.

Дата

07.07.2017

АКТ

лесопатологического обследования № 10

лесных насаждений КГКУ «Амгуньское лесничество» филиал «Горинское лесничество»

Горинское участковое лесничество

лесничества (лесопарка)

Хабаровского края

(субъекта Российской Федерации)

Способ лесопатологического обследования:

1. Визуальный

2. Инструментальный

<input type="checkbox"/>
<input checked="" type="checkbox"/>

Место проведения

Участковое лесничество	Урочище (дача)	Квартал (кварталы)	Выдел (выделы)	Площадь, га
Горинское		272	11	6,9

Лесопатологическое обследование проведено на общей площади 6,9 га.

2. Инструментальное обследование лесного участка

1. Фактическая таксационная характеристика лесного насаждения
(нужное подчеркнуть) таксационному описанию. Причины несоответствия:
Неточность в таксации

соответствует (не соответствует)

Ведомость лесных участков с выявленными несоответствиями таксационным описаниям приведена в приложении 1 к Акту.

2. Состояние насаждений: с нарушенной устойчивостью

с утраченной устойчивостью

причины повреждения: Некрозно-раковые заболевания. Средневзвешенная для каждой породы:

Е-3,8; П-3,8. Средневзвешенная категория насаждения - 3,8

В том числе:

заселено (отработано) стволовыми вредителями

Вид вредителя	Порода	Встречаемость (% заселённых деревьев)	Степень заселения лесного насаждения (слабая, средняя, сильная)

Повреждено огнём

Вид пожара	Порода	Состояние корневых лап		Состояние корневой шейки		Подсушивание луба	
		процент повреждённых огнём корней	процент деревьев с данным повреждением	ожог корневой шейки по окружности (1/4; 2/4; 3/4; более 3/4)	процент деревьев с данным повреждением	по окружности (1/4; 2/4; 3/4; более 3/4)	процент деревьев с данным повреждением

Поражено болезнями

Вид болезни	Порода	Встречаемость (% поражённых деревьев)	Степень поражения лесного насаждения (слабая, средняя, сильная)
Рак раневый	Е	30	средняя
Рак ржавчинный	П	40	сильная

3. Выборке подлежит 98 % деревьев,

в том числе:

ослабленных 11 % (причины назначения)

сильно ослабленных 19 % (причины назначения)

усыхающих 36 % (причины назначения)

свежего сухостоя 24 %,

в том числе:

свежего ветровала 0 %

свежего бурелома 0 %

старого ветровала 0 %

в том числе:

старого бурелома 0 %

старого сухостоя 8 %

аварийных 0 %

Усыхание

Усыхание

Некрозно – раковые заболевания

4. Полнота лесного насаждения после уборки деревьев, подлежащих рубке, составит
Критическая полнота для данной категории лесных насаждений составляет

0,2

0,5

5. ЗАКЛЮЧЕНИЕ

С целью предотвращения негативных процессов или снижения ущерба от их воздействия назначено:

Участковое лесничество	Урочище (дача)	Квартал	Выдел	Площадь выдела, га	Вид мероприятия	Площадь, мероприятия, га	Порода	Запас на выдел, кбм	Крайние сроки проведения
Горинское		272	11	6,9	ССР	6,9	Е	518	4 квартал 2017г.
							П	517	
							сухостой		

Ведомость перечета деревьев назначенных в рубку и абрис лесного участка прилагаются (приложение 2 и 3 к Акту)

6. Меры по обеспечению возобновления содействие естественному возобновлению путем
сохранения подроста

7. Мероприятия, необходимые для предупреждения повреждения или поражения смежных насаждений: Требуется проведение санитарно оздоровительных мероприятий.

Сведения для расчета степени повреждения:

год образования старого сухостоя более 5 лет ;

основная причина повреждения древесины Некротико-раковые заболевания

Дата проведения обследований " 16 " 08 2016 г.

Дата составления документа " 26 " 06 20 17 г.

Исполнитель работ по проведению лесопатологических обследований:

ФИО Харитонюк.И.А

Подпись

Ведомость лесных участков с выявленными несоответствиями таксационным описаниям

Источник данных	Год проведения лесосурьютства	Номер квартала	Номер выдела	Площадь выдела, га	Целевое назначение лесов	Категория защитных лесов	Номер лесопатологического выдела	Площадь лесопатологического выдела, га	Таксационная характеристика										Заложено пробных площадей	
									состав	порода	возраст, лет	средняя высота, м	средний диаметр, см	тип леса	ТУМ	полнота	бонитет	запас, км/га	количество, шт.	общая площадь, га
ТО	2009	272	11	6,9	Эксплуатационные				5Е5П+Бк	Е	130	17	20	ЕЗ	0,6	5	150	1	0,28	
										П	120	17	18							20
Ф									5Е5П	Е	130	17	20	ЕЗ	0,5	5	150			
										П	120	16	16							20

ТО – таксационные описания

Ф – фактическая характеристика лесного насаждения

Исполнитель работ по проведению лесопатологических обследований:

ФИО

Харитонюк И.А.

Подпись

Ведомость перечета деревьев назначенных в рубку

ВРЕМЕННАЯ ПРОБНАЯ ПЛОЩАДЬ № 2

Субъект Российской Федерации Хабаровский край

Лесничество (лесопарк) Горинское участковое лесничество

Квартал 272 Выдел 11 Площадь 6,9 га,

Номер очага вредных организмов _____ Размер пробной площади 0,28 га

Таксационная характеристика:

Тип леса ЕЗ Состав БЕ4П Возраст 130 Бонитет 5

Полнота 0,6 Запас на га 163/43 Возобновление 5П5Е 3(30) 3т.шт

Время и причина ослабления лесного насаждения Некротно-раковые заболевания

Тип очага вредных организмов: эпизодический, хронический (подчеркнуть)

Фаза развития очага вредных организмов: начальная, нарастания численности, собственно вспышка, кризис (подчеркнуть)

Состояние лесного насаждения, намечаемые мероприятия Насаждение сильно ослабленно.требуется сплошная санитарная рубка

Исполнитель работ по проведению лесопатологических обследований:

ФИО Харитонюк И.А Подпись 

Дата составления документа 26.06.2017 Телефон 8(4212)484012

ВЕДОМОСТЬ ПЕРЕЧЕТА ДЕРЕВЬЕВ

Порода: Ель

Ступени толщины см	Количество деревьев по категориям состояния, шт.															Всего деревьев по ступеням толщины			
	I	II	III	IV	V			VI			ветровал, бурелом			аварийные деревья			шт.	в т.ч. подлежат рубке, %	
					НЗ	З	НЗ	З	НЗ	З	О	НЗ	З	О	НЗ	З			О
8			1	1		5		2										9	89
12	2	1	1	3		4		2										13	69
16	1	1	1	2		7		3										15	80
20		1	3	5		6		3										18	78
24		1	7	8		4												20	60
28		3	6	12														21	57
32				5														5	100
36																			
40																			
44																			
48																			
52																			
56																			
60																			
64																			
68																			
72																			
76																			
Итого, %	3	7	18	36	0	26	0	10	0	0	0	0	0	0	0	0	0	101	

Примечание: НЗ - незаселенное, З - заселенное, О - отработанное вредителями.

ВЕДОМОСТЬ ПЕРЕЧЕТА ДЕРЕВЬЕВ

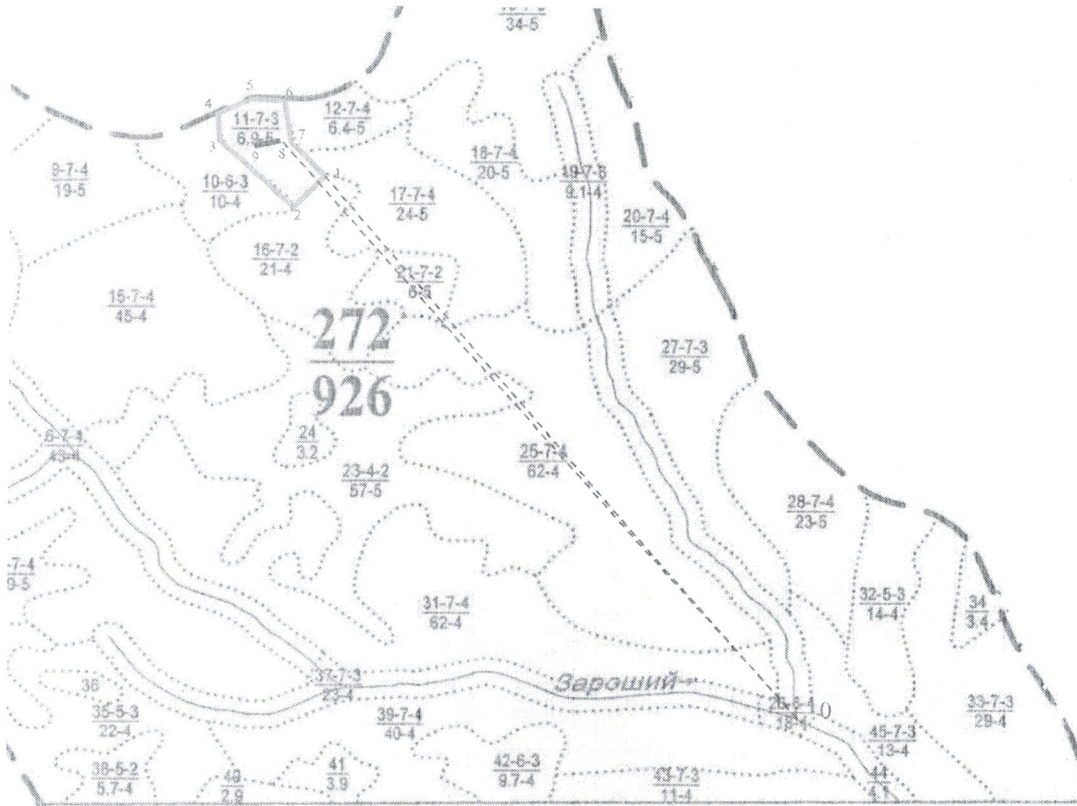
Порода: пихта

Ступени толщины см	Количество деревьев по категориям состояния, шт.															Всего деревьев по ступеням толщины			
	I	II	III	IV	V			VI			ветровал, бурелом			аварийные деревья			шт.	в т.ч. подлежат рубке, %	
					НЗ	З	НЗ	З	НЗ	З	О	НЗ	З	О	НЗ	З			О
8						2												2	100
12		7	7	7		3		2										26	46
16		3	3	9		9		2										26	77
20		4	5	6		8		1										24	63
24		1	3	11				1										16	75
28				2														2	100
32																			
36																			
40																			
44																			
48																			
52																			
56																			
60																			
64																			
68																			
72																			
76																			
Итого, %	0	16	19	36	0	23	0	6	0	0	0	0	0	0	0	0	0	96	

Примечание: НЗ - незаселенное, З - заселенное, О - отработанное вредителями.

Абрис участка

М 1:25000



Номер выдела	Ленты (круговой площадки) перечёта				
	№ ленты (площадки)	длина, м	ширина, м	радиус, м	площадь, га
11	1	188	15		0,28

Номера точек	Координаты		Азимуты линий	Длина, м
0	N 50°57'35.7780"	E 136°19'46.9194"	325°	2477
1	N 50°58'41.4088"	E 136°18'34.0510"	217°	162
2	N 50°58'37.2123"	E 136°18'29.0349"	317°	318
3	N 50°58'44.7299"	E 136°18'17.8768"	350°	117
4	N 50°58'48.4650"	E 136°18'16.8366"	62°	129
5	N 50°58'50.4515"	E 136°18'22.6684"	92°	100
6	N 50°58'50.3673"	E 136°18'27.8077"	172°	166
7	N 50°58'45.0595"	E 136°18'28.9872"	138°	148

Экспликация ленты перечёта

Направление	Азимут	Длина, м
0-8	325°	2561
8-9	242°	188

Условные обозначения

- лента перечёта
- обследуемый участок
- граница квартала
- граница выдела
- привязка

Исполнитель работ по проведению лесопатологических обследований:

ФИО Харитонюк.И.А Подпись

Дата составления документа " 26 " 06 20 17 г. Телефон 8(4212)484012