

УТВЕРЖДАЮ:

Должность Н.с. министра лесного
и охотничьего хозяйства Сах. обл.

Ф.И.О. Иванова Н.С.

Дата 31.01.2018г.

Акт

лесопатологического обследования № 18.

лесных насаждений Долинского лесничества

Сахалинской области

Способ лесопатологического обследования:

1. Визуальный

2. Инструментальный

Место проведения:

Участковое лесничество	Урочище (дача)	Квартал (кварталы)	Выдел (выделы)	Площадь, га
Долинское участковое лесничество, часть 1		19	10	2,6
Долинское участковое лесничество, часть 1		19	11	5,3
Долинское участковое лесничество, часть 1		19	25	24
Долинское участковое лесничество, часть 1		19	29	4,6
Долинское участковое лесничество, часть 1		19	30	1,2
Долинское участковое лесничество, часть 1		20	24	1,9
Долинское участковое лесничество, часть 1		20	25	2,5
Долинское участковое лесничество, часть 1		20	27	1
Долинское участковое лесничество, часть 1		20	28	0,7

Долинское участковое лесничество, часть 1		20	29	1,4
Долинское участковое лесничество, часть 1		21	8	1,8
Долинское участковое лесничество, часть 1		21	11	4,7
Долинское участковое лесничество, часть 1		21	13	9,9
Долинское участковое лесничество, часть 1		21	20	2,6
Долинское участковое лесничество, часть 1		21	21	3,7
Долинское участковое лесничество, часть 1		21	22	2,5
Долинское участковое лесничество, часть 1		21	24	6,2
Долинское участковое лесничество, часть 1		27	4	4,4
Долинское участковое лесничество, часть 1		27	9	3,6
Долинское участковое лесничество, часть 1		27	10	7,7
Долинское участковое лесничество, часть 1		27	16	1,8
Долинское участковое лесничество, часть 1		28	6	4,6
Долинское участковое лесничество, часть 1		28	7	2,5
Долинское участковое лесничество, часть 1		28	9	3,5
Долинское участковое лесничество, часть 1		28	13	12
Долинское участковое лесничество, часть 1		28	14	2,8
Долинское участковое лесничество, часть 1		28	15	5,9
Долинское участковое лесничество, часть 1		28	23	8,1
Долинское участковое лесничество, часть 1		67	5	5,1
Долинское участковое лесничество, часть 1		67	6	6,8
Долинское участковое лесничество, часть 1		67	10	4

Долинское участковое лесничество, часть I		67	11	5,3
Долинское участковое лесничество, часть I		67	14	16

Лесопатологическое обследование проведено на общей площади 170,7 га.

2. Инструментальное обследование лесного участка

2.1. фактическая таксационная характеристика лесного насаждения соответствует (не соответствует)

(нужное подчеркнуть) таксационному описанию. Причины несоответствия:

Ведомость лесных участков с выявленными несоответствиями таксационными описаниями приведена в приложении № 1 к Акту.

2.2. Состояние насаждений: с нарушенной устойчивостью

с утраченной устойчивостью

причины повреждения:

Воздействие ураганных ветров

Заселено (отработано) стволовыми вредителями:

Вид вредителя	Порода	Встречаемость (% заселенных деревьев)	Степень заселения лесного насаждения (слабая, средняя, сильная)
-	-	-	-

Повреждено огнём:

Вид пожара	Порода	Состояние корневых лап		Состояние корневой шейки		Подсушивание луба	
		процент поврежденных огнём корней	процент деревьев с данным повреждением	ожог корневой шейки по окружности (1/4; 2/4; 3/4; более 3/4)	процент деревьев с данным повреждением	по окружности (1/4; 2/4; 3/4; более 3/4)	процент деревьев с данным повреждением
-	-	-	-	-	-	-	-

Поражено болезнями:

Вид болезни	Порода	Встречаемость	Степень поражения лесного насаждения (слабая, средняя, сильная)
-	-	-	-

2.4. Полнота лесного насаждения после уборки деревьев, подлежащих рубке, составит:

№ п/п	Квартал	Выдел	Полнота лесного насаждения после уборки деревьев, подлежащих рубке	Критическая полнота для данной категории лесных насаждений составляет
1	19	10	0,4	0,3
2	19	11	0,4	0,3
3	19	29	0,4	0,3
6	19	30	0,8	0,3
8	20	24	0,3	0,5
9	20	25	0,3	0,5
10	20	27	0,3	0,5
11	20	28	0,3	0,5
12	20	29	0,3	0,5
13	21	8	0,7	0,3
14	21	11	0,3	0,3
15	21	13	0,6	0,3
16	21	20	0,3	0,3
17	21	21	0,25	0,3
18	21	22	0,5	0,3
19	21	24	0,5	0,3
21	27	4	0,4	0,3
22	27	9	0,4	0,3
22	27	10	0,26	0,3
23	27	16	0,4	0,3
24	28	6	0,2	0,3
25	28	7	0,24	0,3
26	28	9	0,4	0,3
26	28	13	0,32	0,3
26	28	14	0,28	0,3
26	28	15	0,4	0,3
26	28	23	0,19	0,3
27	67	5	0,26	0,3
28	67	6	0,23	0,3
29	67	10	0,12	0,3
30	67	11	0,3	0,3
31	67	14	0,12	0,3

ЗАКЛЮЧЕНИЕ

С целью предотвращения негативных процессов или снижения ущерба от их воздействия назначено:

Участковое лесничество	Урочище (дача)	Квартал	Выдел	Площадь выдела, га	Вид мероприятия	Площадь мероприятия	Порода	Запас на выдел, куб.м	Крайние сроки проведения
Долинское участковое лесничество, часть 1		19	10	2,6	ВСП	2,6	ББ	94	2019 г.
							ОЛ	31	
							БК	31	
Долинское участковое лесничество, часть 1		19	11	5,3	ВСП	5,3	БК	159	2019 г.
							Л	64	
							ББ	63	
							Е	32	
							РБ		
Долинское участковое лесничество, часть 1		19	25	24	ВСП	24	ББ	133	2019 г.
							БК	45	
							РБ	22	
							ПС	22	
Долинское участковое лесничество, часть 1		19	29	4,6	ВСП	4,6	Л	442	2019 г.
							БК	147	
							ББ	147	
Долинское участковое лесничество, часть 1		19	30	1,2	ВСП	1,2	С	117	2019 г.
							Л	34	
							ББ	17	
Долинское участковое лесничество, часть 1		20	24	1,9	ССР	1,9	Л	125	2019 г.
							БК	63	
							ОЛ	21	
Долинское участковое лесничество, часть 1		20	25	2,5	ССР	2,5	Л	165	2019 г.
							БК	82	
							ОЛ	28	
Долинское участковое лесничество, часть 1		20	27	1	ССР	1	Л	66	2019 г.
							БК	22	
							ББ	22	
Долинское участковое лесничество, часть 1		20	28	0,7	ССР	0,7	Л	46	2019 г.
							БК	16	
							ББ	15	
Долинское участковое лесничество, часть 1		20	29	1,4	ССР	1,4	Л	92	2019 г.
							БК	31	
							ББ	31	
Долинское участковое лесничество, часть 1		21	8	1,8	ВСП	1,8	Л	245	2019 г.
							БК	31	
							ПС	30	
Долинское участковое лесничество, часть 1		21	11	4,7	ВСП	4,7	Л	207	2019 г.
							ПС	52	
							БК	103	
							РБ	52	
Долинское участковое лесничество		21	13	9,9	ВСП	9,9	Л	1129	2019 г.
							С	188	

часть 1							БК	564	
Долинское участковое лесничество, часть 1	21	20	2,6	ВСР	2,6		Л	117	2019 г.
							С	47	
							БК	70	
Долинское участковое лесничество, часть 1	21	21	3,7	ССР	3,7		Л	314	2019 г.
							С	189	
							БК	126	
Долинское участковое лесничество, часть 1	21	22	2,5	ВСР	2,5		Л	162	2019 г.
							С	97	
							БК	33	
							ПС	33	
Долинское участковое лесничество, часть 1	21	24	6,2	ВСР	6,2		Л	558	2019 г.
							ПС	186	
							БК	186	
Долинское участковое лесничество, часть 1	27	4	4,4	ВСР	4,4		Л	229	2019 г.
							БК	229	
							ББ	114	
Долинское участковое лесничество, часть 1	27	9	3,6	ВСР	3,6		БК	101	2019 г.
							РБ	25	
							ББ	51	
							ОЛ	25	
							ПС	50	
Долинское участковое лесничество, часть 1	27	10	7,7	ССР	7,7		Л	423	2019 г.
							БК	254	
							Е	85	
							РБ	85	
Долинское участковое лесничество, часть 1	27	16	1,8	ВСР	1,8		БК	65	2019 г.
							Л	11	
							ПС	21	
							РБ	11	
Долинское участковое лесничество, часть 1	28	6	4,6	ССР	4,6		Л	579	2019 г.
							БК	166	
							РБ	83	
Долинское участковое лесничество, часть 1	28	7	2,5	ССР	2,5		БК	80	2019 г.
							ОЛ	20	
Долинское участковое лесничество, часть 1	28	9	3,5	ВСР	3,5		Л	182	2019 г.
							БК	182	
							ББ	91	
Долинское участковое лесничество, часть 1	28	13	12	ССР	12		Е	648	2019 г.
							ПС	216	
							Л	216	
							БК	864	
							РБ	216	
Долинское участковое лесничество, часть 1	28	14	2,8	ССР	2,8		Л	196	2019 г.
							ПС	78	
							БК	118	
Долинское							Л	743	

участковое лесничество, часть I		28	15	5,9	ВСП	5,9	БК	319	2019
Долинское участковое лесничество, часть I		28	23	8,1	ССР	8,1	Л	851	2019 г.
							БК	680	
							ПС	170	
Долинское участковое лесничество, часть I		67	5	5,1	ССР	5,1	ПС	235	2019 г.
							ПС	234	
							Е	352	
							БК	352	
							РБ		
Долинское участковое лесничество, часть I		67	6	6,8	ССР	6,8	ПС	381	2019 г.
							Е	190	
							БК	381	
Долинское участковое лесничество, часть I		67	10	4	ССР	4	Е	48	2019 г.
							ПС	32	
							БК	64	
							ОЛ	16	
Долинское участковое лесничество, часть I		67	11	5,3	ВСП	5,3	Е	254	2019 г.
							ПС	170	
							БК	424	
							ОЛ		
Долинское участковое лесничество, часть I		67	14	16	ССР	16	ПС	896	2019 г.
							Е	448	
							БК	896	

Ведомость перечета деревьев, назначенных в рубку, и абрис лесного участка прилагается (приложение 2 и 3 к Акту).

Меры по обеспечению возобновления:

Содействие естественному возобновлению.

Мероприятия, необходимые для предупреждения повреждения или поражения смежных насаждений:

В целях предотвращения развития очагов вредителей и возникновения пожаров в квартале 19 выделах 10,11, 25,29, 30, в квартале 21 выделах 8,11,13,20,22,24, в квартале 27 выделах 4, 9, 16, в квартале 28 выделах 9,15, в квартале 67 выделе 11 рекомендуется провести выборочную санитарную рубку. В квартале 20 выделах 24,25, 27, 28, 29, в квартале 21 выделе 21, квартале 27 выделе 10, в квартале 28 выделах 6, 7, 14, в квартале 67 выделах 5, 10, 14 рекомендуется провести сплошную санитарную рубку.

Сведения для расчета степени повреждения:

год образования свежего ветровала: 2015 г.

основная причина повреждения древесины: воздействие ураганных ветров.

Дата проведения обследований: май - ноябрь 2017 г.

Исполнитель работ по проведению лесопатологического обследования:

ФИО Летуновский Александр Валерьевич Подпись 

1	2	3	4	5	6	7	8	Таксономия характеристика лесного насаждения										Распределение деревьев по категориям составов, % от запаса										29	30	31	32	Наименование субъекта Российской Федерации																	
								состав	возраст	средняя высота, м	средний диаметр, см	тип леса	почвенн	бонитет	запас, куб/га	кесто деревьев на 1 га	сет притоков	осажденные	участков	свежий сучковат	старый сучковат	свежий ветровал	старый ветровал	свежий брусоч	старый брусоч	запасные деревья																							
27	9	3,6	ЗАЩИТНЫЕ	Категория защитных лесов	Норматив лесопользования	Площадь лесного участка, га	48К1ПЗДБ10/ДТК+Л	8	9	10	11	12	13	14	15	16	17	18	19	20	21	22	23	24	25	26	27	28	33	34	ВР	3,6																	
								9	10	11	12	13	14	15	16	17	18	19	20	21	22	23	24	25	26	27	28	30	31	32			33	34															
								10	11	12	13	14	15	16	17	18	19	20	21	22	23	24	25	26	27	28	29	30	31	32			33	34	35	36	37	38	39	40	41	42	43	44	45	46	47	48	49
								11	12	13	14	15	16	17	18	19	20	21	22	23	24	25	26	27	28	29	30	31	32	33			34	35	36	37	38	39	40	41	42	43	44	45	46	47	48	49	
								12	13	14	15	16	17	18	19	20	21	22	23	24	25	26	27	28	29	30	31	32	33	34			35	36	37	38	39	40	41	42	43	44	45	46	47	48	49		
								13	14	15	16	17	18	19	20	21	22	23	24	25	26	27	28	29	30	31	32	33	34	35			36	37	38	39	40	41	42	43	44	45	46	47	48	49			
								14	15	16	17	18	19	20	21	22	23	24	25	26	27	28	29	30	31	32	33	34	35	36			37	38	39	40	41	42	43	44	45	46	47	48	49				
								15	16	17	18	19	20	21	22	23	24	25	26	27	28	29	30	31	32	33	34	35	36	37			38	39	40	41	42	43	44	45	46	47	48	49					
								16	17	18	19	20	21	22	23	24	25	26	27	28	29	30	31	32	33	34	35	36	37	38			39	40	41	42	43	44	45	46	47	48	49						
								17	18	19	20	21	22	23	24	25	26	27	28	29	30	31	32	33	34	35	36	37	38	39			40	41	42	43	44	45	46	47	48	49							
								18	19	20	21	22	23	24	25	26	27	28	29	30	31	32	33	34	35	36	37	38	39	40			41	42	43	44	45	46	47	48	49								
								19	20	21	22	23	24	25	26	27	28	29	30	31	32	33	34	35	36	37	38	39	40	41			42	43	44	45	46	47	48	49									
								20	21	22	23	24	25	26	27	28	29	30	31	32	33	34	35	36	37	38	39	40	41	42			43	44	45	46	47	48	49										
21	22	23	24	25	26	27	28	29	30	31	32	33	34	35	36	37	38	39	40	41	42	43	44	45	46	47	48	49																					
22	23	24	25	26	27	28	29	30	31	32	33	34	35	36	37	38	39	40	41	42	43	44	45	46	47	48	49																						
23	24	25	26	27	28	29	30	31	32	33	34	35	36	37	38	39	40	41	42	43	44	45	46	47	48	49																							
24	25	26	27	28	29	30	31	32	33	34	35	36	37	38	39	40	41	42	43	44	45	46	47	48	49																								
25	26	27	28	29	30	31	32	33	34	35	36	37	38	39	40	41	42	43	44	45	46	47	48	49																									
26	27	28	29	30	31	32	33	34	35	36	37	38	39	40	41	42	43	44	45	46	47	48	49																										
27	28	29	30	31	32	33	34	35	36	37	38	39	40	41	42	43	44	45	46	47	48	49																											
28	29	30	31	32	33	34	35	36	37	38	39	40	41	42	43	44	45	46	47	48	49																												
29	30	31	32	33	34	35	36	37	38	39	40	41	42	43	44	45	46	47	48	49																													
30	31	32	33	34	35	36	37	38	39	40	41	42	43	44	45	46	47	48	49																														
31	32	33	34	35	36	37	38	39	40	41	42	43	44	45	46	47	48	49																															
32	33	34	35	36	37	38	39	40	41	42	43	44	45	46	47	48	49																																
33	34	35	36	37	38	39	40	41	42	43	44	45	46	47	48	49																																	
34	35	36	37	38	39	40	41	42	43	44	45	46	47	48	49																																		
35	36	37	38	39	40	41	42	43	44	45	46	47	48	49																																			
36	37	38	39	40	41	42	43	44	45	46	47	48	49																																				
37	38	39	40	41	42	43	44	45	46	47	48	49																																					
38	39	40	41	42	43	44	45	46	47	48	49																																						
39	40	41	42	43	44	45	46	47	48	49																																							
40	41	42	43	44	45	46	47	48	49																																								
41	42	43	44	45	46	47	48	49																																									
42	43	44	45	46	47	48	49																																										
43	44	45	46	47	48	49																																											
44	45	46	47	48	49																																												
45	46	47	48	49																																													
46	47	48	49																																														
47	48	49																																															
48	49																																																
49																																																	

Обрыв корней (вывал), мех. повреждение ствола в области кроны (<2/3 окр. ств.)

Болотистые уртливые ветров

Болотистые уртливые

Причина осколков, поврежден

СЖУ/У/А/И/ОННЫЕ

ЗАЩИТНЫЕ

ЗАЩИТНЫЕ

Лесное хозяйство лесов

Категория защитных лесов

Норматив лесопользования

Площадь лесного участка, га

Номер участка

Номер квартала

Площадь участка, га

Номер участка

Номер квартала

Номер участка

Площадь участка, га

Номер участка

Номер квартала

Номер участка

Площадь участка, га

Номер участка

Номер квартала

Номер участка

Площадь участка, га

Номер участка

Номер квартала

Номер участка

Площадь участка, га

Номер участка

Номер квартала

Номер участка

Площадь участка, га

Номер участка

Номер квартала

Номер участка

Площадь участка, га

Номер участка

Номер квартала

Номер участка

Площадь участка, га

Номер участка

Номер квартала

Номер участка

Площадь участка, га

Номер участка

Номер квартала

Номер участка

Площадь участка, га

Номер участка

Номер квартала

Номер участка

Площадь участка, га

Номер участка

Номер квартала

Номер участка

Площадь участка, га

Номер участка

Номер квартала

Номер участка

Площадь участка, га

Номер участка

Номер квартала

Номер участка

Площадь участка, га

Номер участка

Номер квартала

Номер участка

Площадь участка, га

Номер участка

Номер квартала

Номер участка

Площадь участка, га

Номер участка

Номер квартала

Номер участка

Площадь участка, га

Номер участка

Номер квартала

Номер участка

Площадь участка, га

Номер участка

Номер квартала

Номер участка

Площадь участка, га

Номер участка

Номер квартала

Номер участка

Площадь участка, га

Номер участка

Номер квартала

Номер участка

Площадь участка, га

Номер участка

Номер квартала

Номер участка

Площадь участка, га

Номер участка

Номер квартала

Номер участка

Площадь участка, га

Номер участка

Номер квартала

Ведомость перечета деревьев, назначенных в рубку
ВРЕМЕННАЯ ПРОБНАЯ ПЛОЩАДЬ № 1

Субъект Российской Федерации: Сахалинская область

Лесничество (лесопарк) Долинское

Участковое лесничество Долинское часть I

Квартал 19 Выдел 10 Площадь 2,6 га

Номер очага _____ Размер пробной площади – сплошной перекет

Таксационная характеристика:

Тип леса БККД Состав 6ББ2ОЛ2БК

Возраст 65 Бонитет 4

Полнота 0,5 Запас на га 60 Возобновление

Время и причина ослабления насаждения Воздействия ураганных ветров 2015 года,
повлекшее слом стволов и вывал деревьев

Тип очага: эпизодический, хронический (подчеркнуть)

Фаза развития очага: начальная, нарастания численности, собственно вспышка, кризис


Состояние насаждения, намечаемые мероприятия: неудовлетворительное состояние
насаждения, требуется проведение выборочной санитарной рубки

Привязка:

N47° 24.048'

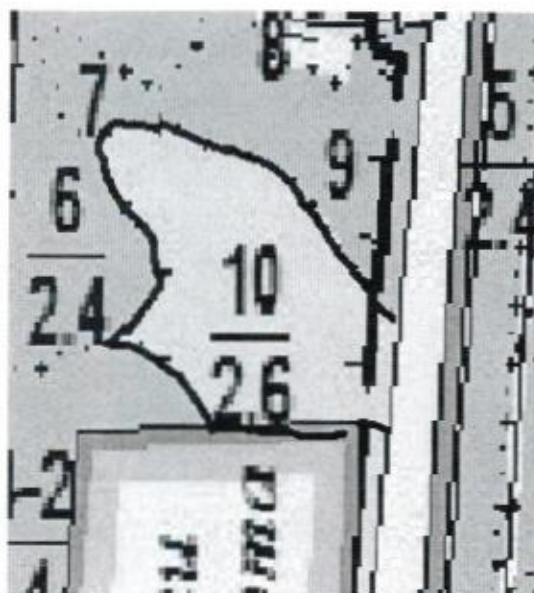
E142° 48.451'

Исполнитель работ по проведению лесопатологического обследования:

ФИО Летуновский Александр Валерьевич Подпись 

Дата составления документа 20.07.2017 Телефон 8 9147573641

Абрис участка



Но мер выд ела	Ленты (круговой площадки) перечёта				Площадь, га
	№ ленты (площ адки)	Длина, м	Ширина, м	Радиус, м	
10	1				2,6

Номера точек	Координаты	Румбы линий		Длина
1	N47° 24.015' E142° 48.686'	88	СЗ	38 м
2	N47° 24.016' E142° 48.656'	88	СЗ	94 м
3	N47° 24.018' E142° 48.581'	31	СЗ	37 м
4	N47° 24.035' E142° 48.566'	70	СВ	37 м
5	N47° 24.042' E142° 48.594'	23	СВ	26 м
6	N47° 24.055' E142° 48.602'	47	СВ	31 м

7	N47° 24.066' E142° 48.620'	82	СВ	33 м
8	N47° 24.069' E142° 48.646'	90	В	4 м
9	N47° 24.069' E142° 48.649'	41	ЮВ	35 м
10	N47° 24.057' E142° 48.670'	19	ЮВ	32 м
11	N47° 24.051' E142° 48.694'	8	ЮЗ	66 м

Условные обозначения:

— - пробная площадь □ - обследуемый участок

Исполнитель работ по проведению лесопатологического обследования:

ФИО Летуновский Александр Валерьевич Подпись 

Дата составления документа 21.11.2017 Телефон 89147573641

Ведомость перечета деревьев, назначенных в рубку
ВРЕМЕННАЯ ПРОБНАЯ ПЛОЩАДЬ № 2

Субъект Российской Федерации: Сахалинская область

Лесничество (лесопарк) Долинское

Участковое лесничество Долинское часть I

Квартал 19 Выдел 11 Площадь 5,3 га

Номер очага _____ Размер пробной площади – сплошной перечет

Таксационная характеристика:

Тип леса ЛРД Состав 5БК2Л2ББ1Е+РБ

Возраст 65 Бонитет 4

Полнота 0,5 Запас на га 60 Возобновление

Время и причина ослабления насаждения Воздействия ураганных ветров 2015 года,
повлекшее слом стволов и вывал деревьев

Тип очага: эпизодический, хронический (подчеркнуть)

Фаза развития очага: начальная, нарастания численности, собственно вспышка, кризис

Состояние насаждения, намечаемые мероприятия: неудовлетворительное состояние
насаждения, требуется проведение выборочной санитарной рубки

Привязка:

N 47° 23.831'

E 142° 48.487'

Исполнитель работ по проведению лесопатологического обследования:

ФИО Летуновский Александр Валерьевич Подпись 

Дата составления документа 21.11.2017 Телефон 89147573641

Порода: Ель

Ступени толщины	Количество деревьев по категориям состояния, шт.																	Всего деревьев по ступеням толщины	
	1	2	3	4	5	6	ветровал, буре			аварийные			шт.	в т.ч. подлежат рубке, %					
				НЗ	З	НЗ	З	НЗ	З	О	НЗ	З			О	НЗ	З	О	
1	2	3	4	5	6	7	8	9	10	11	12	13	14	15	16	17	18	19	
8	4																4	0%	
12	7																7	0%	
16	4										1						5	20%	
20	3										2						5	40%	
24	1										1						2	50%	
28	1																1	0%	
32																			
36																			
Итого, шт.	20										4						24	17%	
Итого % от запаса	74%										26%						100%		

ВЕДОМОСТЬ ПЕРЕЧЕТА ДЕРЕВЬЕВ

Порода: Рябина																			
Ступени толщины	Количество деревьев по категориям состояния, шт.																	Всего деревьев по ступеням толщины	
	1	2	3	4	5	6	ветровал, буре			аварийные			шт.	в т.ч. подлежат рубке, %					
				НЗ	З	НЗ	З	НЗ	З	О	НЗ	З			О	НЗ	З	О	
1	2	3	4	5	6	7	8	9	10	11	12	13	14	15	16	17	18	19	
8																			
12	4																4	0%	
16	2																2	0%	
20	1										1						2	50%	
24											1						1	100%	
28																			
32																			
Итого, шт.	7										2						9	22%	
Итого % от запаса	58%										42%						100%		

Абрис участка



Но мер выд ела	№ ленты (площ адки)	Ленты (круговой площадки) перечёта			
		Длина, м	Шири на, м	Рад иус , м	Площ адь, га
11	2	100	0,3		5,3

ном ер точк и	Координаты	Румбы линий	Длина
1	N47° 23.831' E142° 48.487'	73° СЗ	78 м
6	N47° 23.850' E142° 48.431'	73° ЮЗ	67 м
7	N47° 23.839' E142° 48.380'	81° СЗ	32 м

8	N47° 23.842' E142° 48.355'	6° СВ	156 м
9	N47° 23.926' E142° 48.367'	23° СВ	218 м
10	N47° 24.034' E142° 48.437'	22° СВ	33 м
11	N47° 24.050' E142° 48.447'	86° СВ	148 м
12	N47° 24.055' E142° 48.565'	15° ЮВ	63 м
13	N47° 24.023' E142° 48.578'	16° ЮЗ	371 м
14	N47° 23.830' E142° 48.498'	74° СЗ	19 м

Условные обозначения:

— - пробная площадь □ - обследуемый участок

Исполнитель работ по проведению лесопатологического обследования:

ФИО Летуновский Александр Валерьевич Подпись 

Дата составления документа 21.11.2017 Телефон 89147573641

Ведомость перечета деревьев, назначенных в рубку
ВРЕМЕННАЯ ПРОБНАЯ ПЛОЩАДЬ № 3

Субъект Российской Федерации: Сахалинская область

Лесничество (лесопарк) Долинское

Участковое лесничество Долинское часть I

Квартал 19 Выдел 25 Площадь 24 га

Номер очага _____ Размер пробной площади 0,3

Таксационная характеристика:

Тип леса ЛРД Состав 4БК1РБ2Л2Е1ББ

Возраст 65 Бонитет 4

Полнота 0,6 Запас на га 70 Возобновление

Время и причина ослабления насаждения Воздействия ураганных ветров 2015 года,
повлекшее слом стволов и вывал деревьев

Тип очага: эпизодический, хронический (подчеркнуть)

Фаза развития очага: начальная, нарастания численности, собственно вспышка, кризис

Состояние насаждения, намечаемые мероприятия: неудовлетворительное состояние
насаждения, требуется проведение выборочной санитарной рубки

Привязка:

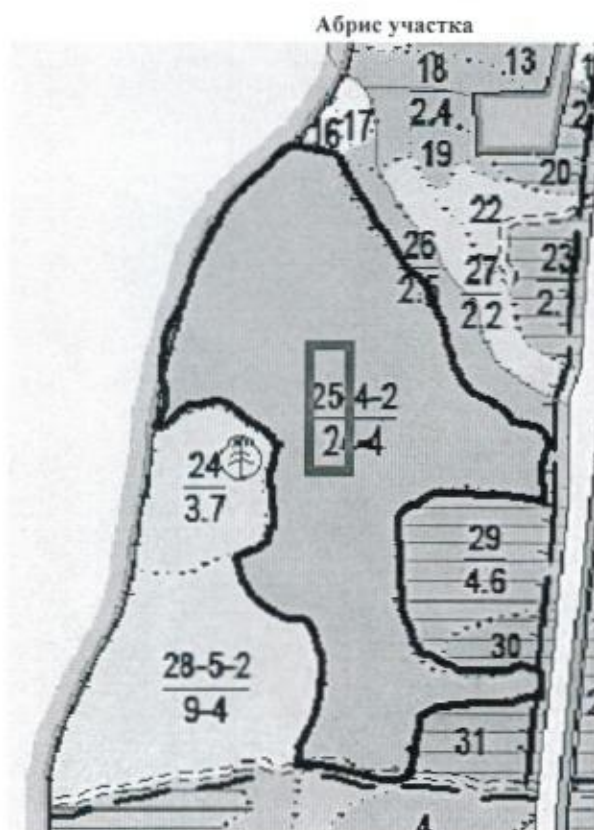
N47° 23.154'

E142° 48.423'

Исполнитель работ по проведению лесопатологического обследования:

ФИО Летуновский Александр Валерьевич Подпись 

Дата составления документа 21.11.2017 Телефон 89147573641



Номер выдела	Ленты (круговой площадки) перечёта				
	№ ленты (площадки)	Длина, м	Ширина, м	Радиус, м	Площадь, га
25	3	100	30		0,3

Номера точек	Координаты	Румбы линий	Длина
1	N47° 23.154' E142° 48.423'	13 СЗ	126 м
2	N47° 23.220' E142° 48.402'	76 СВ	23 м
3	N47° 23.223' E142° 48.420'	1 ЮВ	91 м
4	N47° 23.221' E142° 48.493'	86 СВ	83 м
5	N47° 23.224' E142° 48.558'	4 СВ	63 м
6	N47° 23.258' E142° 48.562'	84 СЗ	162 м
7	N47° 23.268' E142° 48.434'	38 СВ	43 м

8	N47° 23.286' E142° 48.455'	5	СВ	53 м
9	N47° 23.315' E142° 48.459'	78	СВ	129 м
10	N47° 23.329' E142° 48.559'	9	СЗ	94 м
11	N47° 23.379' E142° 48.548'	43	СЗ	136 м
12	N47° 23.433' E142° 48.474'	22	СЗ	128 м
13	N47° 23.497' E142° 48.436'	3	СЗ	97 м
14	N47° 23.549' E142° 48.433'	28	СЗ	170 м
15	N47° 23.631' E142° 48.371'	26	СЗ	154 м
16	N47° 23.706' E142° 48.319'	84	ЮЗ	52 м
17	N47° 23.703' E142° 48.278'	47	ЮЗ	133 м
18	N47° 23.655' E142° 48.200'	24	ЮЗ	169 м
19	N47° 23.572' E142° 48.144'	10	ЮЗ	186 м
20	N47° 23.473' E142° 48.116'	20	ЮВ	108 м
21	N47° 23.453' E142° 48.197'	49	ЮВ	96 м
22	N47° 23.414' E142° 48.247'	12	ЮЗ	84 м
23	N47° 23.369' E142° 48.233'	33	ЮВ	100 м
24	N47° 23.340' E142° 48.299'	47	ЮВ	98 м
25	N47° 23.301' E142° 48.352'	19	ЮЗ	47 м
26	N47° 23.277' E142° 48.340'	27	ЮЗ	149 м
27	N47° 23.205' E142° 48.286'	17	ЮЗ	91 м
28	N47° 23.159' E142° 48.264'	2	ЮВ	201 м

Условные обозначения:

— - пробная площадь □ - обследуемый участок

Исполнитель работ по проведению лесопатологического обследования:

ФИО Летуновский Александр Валерьевич Подпись 

Дата составления документа 21.11.2017 Телефон 89147573641

**Ведомость перечета деревьев, назначенных в рубку
ВРЕМЕННАЯ ПРОБНАЯ ПЛОЩАДЬ № 4**

Субъект Российской Федерации: Сахалинская область

Лесничество (лесопарк) Долинское

Участковое лесничество Долинское

Квартал 19 Выдел 29 Площадь 4,6 га

Номер очага _____ Размер пробной площади 0,3 га

Таксационная характеристика:

Тип леса ЛРД Состав 6Л2БК2ББ Возраст 68 Бонитет 3

Полнота 0,6 Запас на га 160 Возобновление _____

Время и причина ослабления насаждения Воздействия ураганных ветров 2015 года,
повлекшее слом стволов и вывал деревьев

Тип очага: эпизодический, хронический (подчеркнуть)

Фаза развития очага: начальная, нарастания численности, собственно вспышка, кризис

Состояние насаждения, намечаемые мероприятия: неудовлетворительное состояние
насаждения, требуется проведение выборочной санитарной рубки

Привязка:

N 47° 23.372'

E 142° 48.463'

Исполнитель работ по проведению лесопатологического обследования:

ФИО Летуновский Александр Валерьевич Подпись 

Дата составления документа 21.11.2017 Телефон 89147573641

ВЕДОМОСТЬ ПЕРЕЧЕТА ДЕРЕВЬЕВ

Порода: Лиственница

Ступени толщины	Количество деревьев по категориям состояния, шт.																Всего деревьев по ступеням толщины	
	1	2	3	4		5		6			ветровал, бурелом			аварийные деревья			шт.	в т.ч. подлежат рубке, %
				НЗ	З	НЗ	З	НЗ	З	О	НЗ	З	О	НЗ	З	О		
1	2	3	4	5	6	7	8	9	10	11	12	13	14	15	16	17	18	19
8	7	1									4						12	
12	26	3	2								10						41	
16	34	2	3								39	39					78	
20	29	2	4								28	28					63	
24	18	1									21	21					40	
28	11										6						17	
32	2										2						5	
36																		
40																		
44																		
48																		
52																		
Итого, шт.	128	9	9								110						256	
Итого % от запаса	49	2	3								46							46

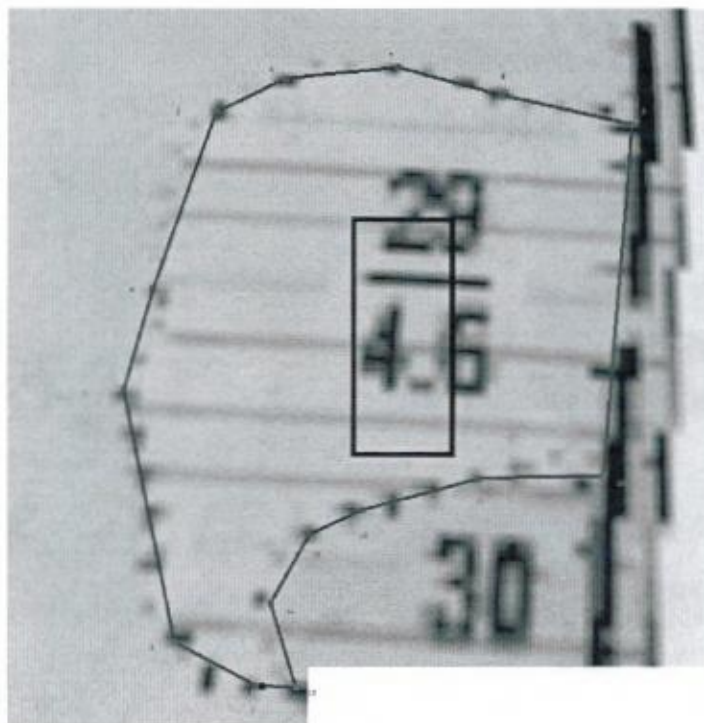
Порода: Береза белая

Ступени толщины	Количество деревьев по категориям состояния, шт.																Всего деревьев по ступеням толщины	
	1	2	3	4		5		6			ветровал, бурелом			аварийные деревья			шт.	в т.ч. подлежат рубке, %
				НЗ	З	НЗ	З	НЗ	З	О	НЗ	З	О	НЗ	З	О		
1	2	3	4	5	6	7	8	9	10	11	12	13	14	15	16	17	18	19
8																		
12	24	3															22	
16	6										6						12	
20	1										1						1	
24																		
28																		
32																		
36																		
40																		
44																		
48																		
52																		
Итого, шт.	31	3									7						41	
Итого % от запаса	78	6									16							16

Порода: Береза каменная

Ступени толщины	Количество деревьев по категориям состояния, шт.																Всего деревьев по ступеням толщины	
	1	2	3	4		5		6			ветровал, бурелом			аварийные деревья			шт.	в т.ч. подлежат рубке, %
				НЗ	З	НЗ	З	НЗ	З	О	НЗ	З	О	НЗ	З	О		
1	2	3	4	5	6	7	8	9	10	11	12	13	14	15	16	17	18	19
8	3										3						6	
12	21										5						26	
16	7																7	
20	2										1						3	
24																		
28																		
32																		
36																		
Итого, шт.	33										9						42	9
Итого % от запаса	81										19							19

Абрис участка



Номер выдела	Ленты (круговой площадки) перечёта				
	№ ленты (площадки)	Длина, м	Ширина, м	Радиус, м	Площадь, га
29	4	100	30		0,3


Номера точек	Координаты		Румбы линий	Длина, м
1	N47° 23.291'	E142° 48.434'	66° СЗ	36
2	N47° 23.299'	E142° 48.408'	18° СЗ	109
3	N47° 23.355'	E142° 48.381'	7° СВ	48
4	N47° 23.381'	E142° 48.386'	10° СВ	96
5	N47° 23.431'	E142° 48.399'	56° СВ	37
6	N47° 23.442'	E142° 48.423'	80° СВ	54
7	N47° 23.448'	E142° 48.465'	74° ЮВ	51
8	N47° 23.440'	E142° 48.505'	77° ЮВ	62
9	N47° 23.432'	E142° 48.553'	6° ЮЗ	62
10	N47° 23.338'	E142° 48.538'	86° ЮЗ	176
11	N47° 23.336'	E142° 48.498'	72° ЮЗ	50
12	N47° 23.323'	E142° 48.446'	62° ЮЗ	22
13	N47° 23.323'	E142° 48.446'	24° ЮЗ	31

14	N47° 23.307'	E142° 48.436'	22° ЮВ	33
15	N47° 23.291'	E142° 48.446'	89° ЮЗ	12

Условные обозначения:

— - пробная площадь □ - обследуемый участок

Исполнитель работ по проведению лесопатологического обследования:

ФИО Летуновский Александр Валерьевич Подпись 

Дата составления документа 21.11.2017 Телефон 89147573641

Ведомость перечета деревьев, назначенных в рубку
ВРЕМЕННАЯ ПРОБНАЯ ПЛОЩАДЬ № 5

Субъект Российской Федерации: Сахалинская область

Лесничество (лесопарк) Долинское

Участковое лесничество Долинское часть I

Квартал 19 Выдел 30 Площадь 1,2 га

Номер очага _____ Размер пробной площади – сплошной перекет

Таксационная характеристика:

Тип леса ЛРД Состав 7С2Л1ББ

Возраст 54 Бонитет 4

Полнота 0,9 Запас на га 140 Возобновление

Время и причина ослабления насаждения Воздействия ураганных ветров 2015 года, повлекшее слом стволов и вывал деревьев

Тип очага: эпизодический, хронический (подчеркнуть)

Фаза развития очага: начальная, нарастания численности, собственно вспышка, кризис

Состояние насаждения, намечаемые мероприятия: неудовлетворительное состояние насаждения, требуется проведение выборочной санитарной рубки

Привязка:

N47° 23.262'

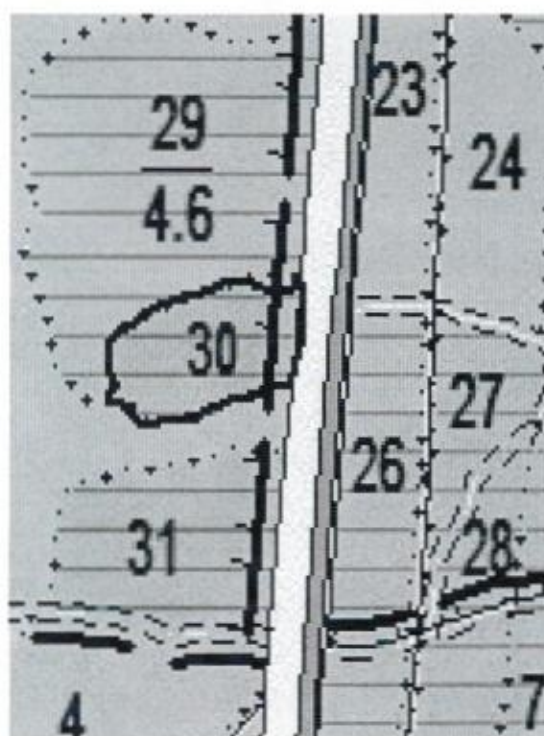
E142° 48.560'

Исполнитель работ по проведению лесопатологического обследования:

ФИО Летуновский Александр Валерьевич Подпись 

Дата составления документа 21.11.2017 Телефон 89147573641

Абрис участка




Номер выдела	Ленты (круговой площадки) перечёта				
	№ ленты (площадки)	Длина, м	Ширина, м	Радиус, м	Площадь, га
30	5				1,2

Номера точек	Координаты	Румбы линий		Длина
1	N47° 23.262' E142° 48.560'	86	СЗ	156 м
2	N47° 23.268' E142° 48.437'	10	СЗ	64 м
3	N47° 23.302' E142° 48.427'	28	СВ	57 м
4	N47° 23.329' E142° 48.448'	78	СВ	86 м
5	N47° 23.339' E142° 48.515'	65	СВ	70 м
6	N47° 23.355' E142° 48.566'	70	СВ	24 м
7	N47° 23.359' E142° 48.584'	0	Ю	182 м

Условные обозначения:

- пробная площадь
 - обследуемый участок

Исполнитель работ по проведению лесопатологического обследования:

ФИО Летуновский Александр Валерьевич Подпись 

Дата составления документа 21.11.2017 Телефон 89147573641

Ведомость перечета деревьев, назначенных в рубку
ВРЕМЕННАЯ ПРОБНАЯ ПЛОЩАДЬ № 6
ЛЕСОПАТОЛОГИЧЕСКИЙ ВЫДЕЛ № 1

Субъект Российской Федерации: Сахалинская область

Лесничество (лесопарк) Долинское

Участковое лесничество Долинское часть I

Квартал 20 Выдел 24 Площадь 1,9 га

Номер очага _____ Размер пробной площади 0,3 га

Таксационная характеристика:

Тип леса ЛРД Состав 6ЛЗБК1ОЛ

Возраст 70 Бонитет 4

Полнота 0,6 Запас на га 110

Время и причина ослабления насаждения Воздействия ураганных ветров 2015 года,
повлекшее слом стволов и вывал деревьев

Тип очага: эпизодический, хронический (подчеркнуть)

Фаза развития очага: начальная, нарастания численности, собственно вспышка, кризис

Состояние насаждения, намечаемые мероприятия: неудовлетворительное состояние
насаждения, требуется проведение сплошной санитарной рубки

Субъект Российской Федерации: Сахалинская область

Лесничество (лесопарк) Долинское

Участковое лесничество Долинское часть I

Квартал 20 Выдел 25 Площадь 2,5 га

Номер очага _____ Размер пробной площади 0,3 га

Таксационная характеристика:

Тип леса ЛРД Состав 6ЛЗБК1ОЛ

Возраст 68 Бонитет 4

Полнота 0,6 Запас на га 110 Возобновление

Время и причина ослабления насаждения Воздействия ураганных ветров 2015 года,
повлекшее слом стволов и вывал деревьев

Тип очага: эпизодический, хронический (подчеркнуть)

Фаза развития очага: начальная, нарастания численности, собственно вспышка, кризис

Состояние насаждения, намечаемые мероприятия: неудовлетворительное состояние
насаждения, требуется проведение сплошной санитарной рубки

Привязка:

N47° 23.230'

E142° 48.653'

Исполнитель работ по проведению лесопатологического обследования:

ФИО Летуновский Александр Валерьевич

Подпись



Дата составления документа 21.11.2017

Телефон 89147573641

ВЕДОМОСТЬ ПЕРЕЧЕТА ДЕРЕВЬЕВ

Порода: Лиственница

Степени толщины	Количество деревьев по категориям состояния, шт.																Всего деревьев по ступеням	
	1	2	3	4		5		6			ветровал, бурелом			аварийные деревья			шт.	в т.ч. подлежа т рубке, %
				НЗ	З	НЗ	З	НЗ	З	О	НЗ	З	О	НЗ	З	О		
1	2	3	4	5	6	7	8	9	10	11	12	13	14	15	16	17	18	19
8	10		8								18						36	50%
12	14	2	7								20						43	47%
16	17		5								24						46	52%
20	14	1	7								18						40	45%
24	10		4								9						23	39%
28	2		1								5						8	63%
32	1		1								2						4	50%
36																		
40																		
44																		
48																		
52																		
Итого, шт.	68	3	33								96						200	
Итого % от запаса	35%	0,01	16%								48%						100%	

ВЕДОМОСТЬ ПЕРЕЧЕТА ДЕРЕВЬЕВ

Порода: Берёза каменица

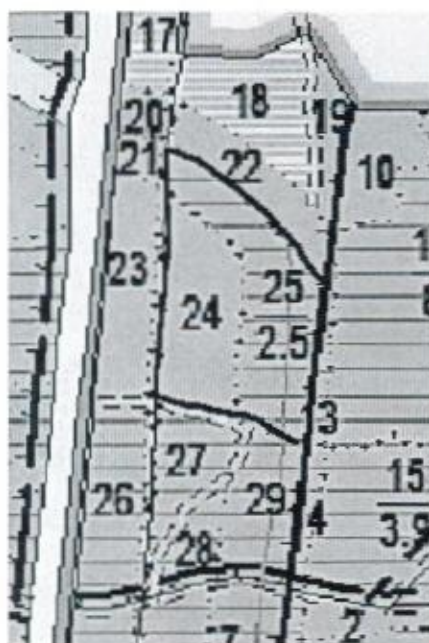
Степени толщины	Количество деревьев по категориям состояния, шт.																Всего деревьев по ступеням	
	1	2	3	4		5		6			ветровал, бурелом			аварийные деревья			шт.	в т.ч. подлежа т рубке, %
				НЗ	З	НЗ	З	НЗ	З	О	НЗ	З	О	НЗ	З	О		
1	2	3	4	5	6	7	8	9	10	11	12	13	14	15	16	17	18	19
8	15		7								6						28	21%
12	13		6								5						24	21%
16	15		5								5						25	20%
20	14		5								5						24	21%
24	6		3								4						13	31%
28	3		1								2						6	33%
32	2		2								2						6	33%
36																		
40																		
44																		
48																		
52																		
Итого, шт.	68		29								29						126	
Итого % от запаса	50%		23%								26%						100%	

ВЕДОМОСТЬ ПЕРЕЧЕТА ДЕРЕВЬЕВ

Порода: Ольха

Степени толщины	Количество деревьев по категориям состояния, шт.																Всего деревьев по ступеням толщины	
	1	2	3	4		5		6			ветровал, бурелом			аварийные деревья			шт.	в т.ч. подлежа т рубке, %
				НЗ	З	НЗ	З	НЗ	З	О	НЗ	З	О	НЗ	З	О		
1	2	3	4	5	6	7	8	9	10	11	12	13	14	15	16	17	18	19
8	5										10						15	67%
12	6		4								12						22	55%
16	9		2								15						26	58%
20	4		1								6						11	55%
24																		
28																		
32																		
Итого, шт.	24		7								43						74	
Итого % от запаса	35%		5%								59%						100%	

Абрис участка




Номер выдела	Ленты (круговой площадки) перечёта				Площадь, га
	№ ленты (площадки)	Длина, м	Ширина, м	Радиус, м	
24,25	1	100	30		3,4

Номера точек	Координаты	Румбы линий		Длина
1	N47° 23.230' E142° 48.653'	5	ЮВ	156 м
2	N47° 23.226' E142° 48.733'	9	СВ	64 м
3	N47° 23.324' E142° 48.755'	12	СВ	57 м
4	N47° 23.418' E142° 48.783'	50	СЗ	86 м
5	N47° 23.470' E142° 48.689'	6	ЮЗ	70 м
6	N47° 23.380' E142° 48.676'	7	ЮЗ	24 м

Условные обозначения:

 - пробная площадь
  - обследуемый участок

Исполнитель работ по проведению лесопатологического обследования:

ФИО Летуновский Александр Валерьевич Подпись 

Дата составления документа 21.11.2017 Телефон 89147573641

Ведомость перечета деревьев, назначенных в рубку
ВРЕМЕННАЯ ПРОБНАЯ ПЛОЩАДЬ № 7
ЛЕСОПАТОЛОГИЧЕСКИЙ ВЫДЕЛ № 2

Субъект Российской Федерации: Сахалинская область

Лесничество (лесопарк) Долинское

Участковое лесничество Долинское часть I

Квартал 20 Выдел 27 Площадь 1 га

Номер очага _____ Размер пробной площади 0,3 га

Таксационная характеристика:

Тип леса ЛБД Состав 6Л2БК2ББ

Возраст 68 Бонитет 3

Полнота 0,5 Запас на га 110

Время и причина ослабления насаждения Воздействия ураганных ветров 2015 года,
повлекшее слом стволов и вывал деревьев

Тип очага: эпизодический, хронический (подчеркнуть)

Фаза развития очага: начальная, нарастания численности, собственно вспышка, кризис

Состояние насаждения, намечаемые мероприятия: неудовлетворительное состояние
насаждения, требуется проведение сплошной санитарной рубки

Субъект Российской Федерации: Сахалинская область

Лесничество (лесопарк) Долинское

Участковое лесничество Долинское часть I

Квартал 20 Выдел 28 Площадь 1 га

Номер очага _____ Размер пробной площади 0,3 га

Таксационная характеристика:

Тип леса ЛБД Состав 6Л2БК2ББ

Возраст 68 Бонитет 3

Полнота 0,5 Запас на га 110

Время и причина ослабления насаждения Воздействия ураганных ветров 2015 года,
повлекшее слом стволов и вывал деревьев

Тип очага: эпизодический, хронический (подчеркнуть)

Фаза развития очага: начальная, нарастания численности, собственно вспышка, кризис

Состояние насаждения, намечаемые мероприятия: неудовлетворительное состояние насаждения, требуется проведение сплошной санитарной рубки

Субъект Российской Федерации: Сахалинская область

Лесничество (лесопарк) Долинское

Участковое лесничество Долинское часть I

Квартал 20 Выдел 29 Площадь 1,4 га

Номер очага _____ Размер пробной площади 0,3 га

Таксационная характеристика:

Тип леса ЛБД Состав 6Л2БК2ББ

Возраст 68 Бонитет 3

Полнота 0,5 Запас на га 110

Время и причина ослабления насаждения Воздействия ураганных ветров 2015 года, повлекшее слом стволов и вывал деревьев

Тип очага: эпизодический, хронический (подчеркнуть)

Фаза развития очага: начальная, нарастания численности, собственно вспышка, кризис

Состояние насаждения, намечаемые мероприятия: неудовлетворительное состояние насаждения, требуется проведение сплошной санитарной рубки

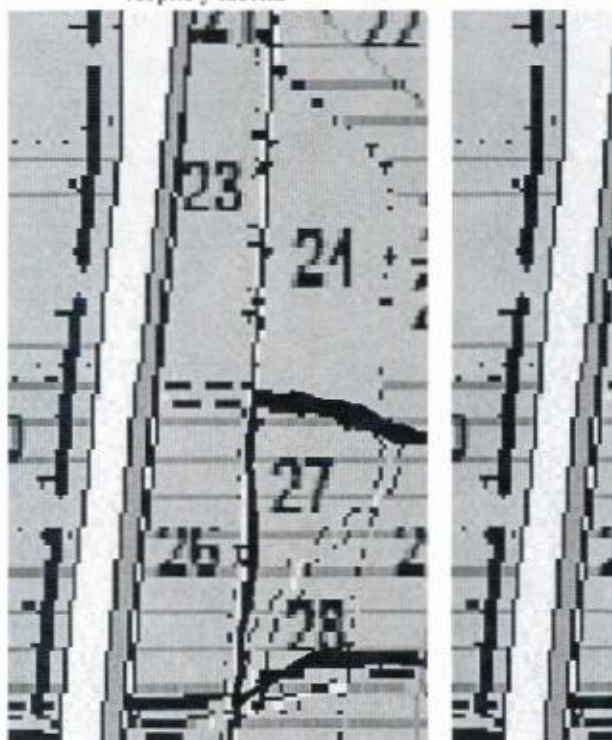
Привязка:

Исполнитель работ по проведению лесопатологического обследования:

ФИО Летуновский Александр Валерьевич Подпись 

Дата составления документа 21.11.2017 Телефон 89147573641

Абрис участка




Номер выдела	Ленты (круговой площадки) перечёта				Площадь, га
	№ ленты (площадки)	Длина, м	Ширина, м	Радиус, м	
27,28,29	2	100	30		3,1

Номера точек	Координаты	Румбы линий		Длина
1	N47° 23.148' E142° 48.666'	89	СВ	81 м
2	N47° 23.154' E142° 48.729'	7	СВ	119 м
3	N47° 23.218' E142° 48.740'	83	СЗ	84 м
4	N47° 23.229' E142° 48.675'	4	ЮЗ	151 м

Условные обозначения:

 - пробная площадь
  - обследуемый участок

Исполнитель работ по проведению лесопатологического обследования:

ФИО Летуновский Александр Валерьевич Подпись 

Дата составления документа 21.11.2017 Телефон 89147573641

Ведомость перечета деревьев, назначенных в рубку
ВРЕМЕННАЯ ПРОБНАЯ ПЛОЩАДЬ № 8

Субъект Российской Федерации: Сахалинская область

Лесничество (лесопарк) Долинское

Участковое лесничество Долинское часть I

Квартал 21 Выдел 8 Площадь 1,8 га

Номер очага _____ Размер пробной площади – сплошной перечет

Таксационная характеристика:

Тип леса ЛБД Состав 8Л1БК1ПС

Возраст 53 Бонитет 3

Полнота 0,8 Запас на га 170 Возобновление

Время и причина ослабления насаждения Воздействия ураганных ветров 2015 года, повлекшее слом стволов и вывал деревьев

Тип очага: эпизодический, хронический (подчеркнуть)

Фаза развития очага: начальная, нарастания численности, собственно вспышка, кризис

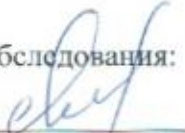
Состояние насаждения, намечаемые мероприятия: неудовлетворительное состояние насаждения, требуется проведение выборочной санитарной рубки

Привязка:

N47° 24.212'

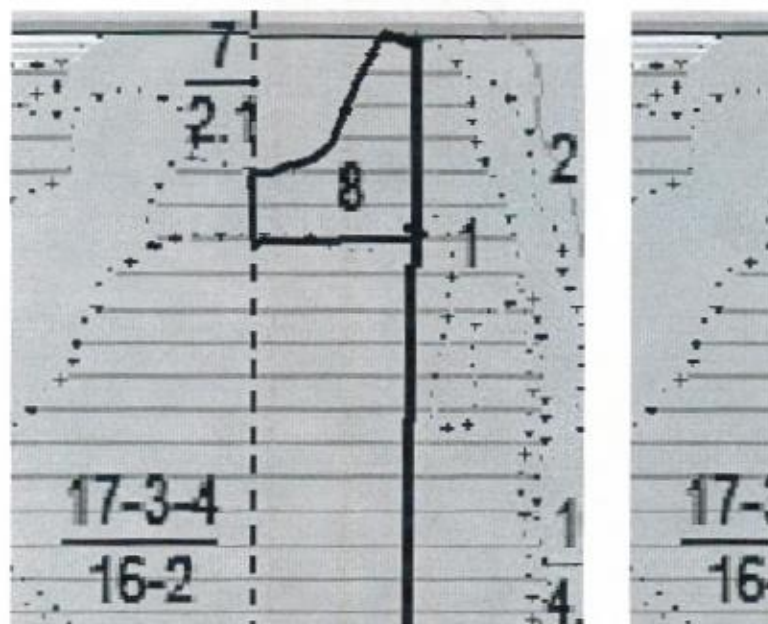
E142° 49.592'

Исполнитель работ по проведению лесопатологического обследования:

ФИО Летуновский Александр Валерьевич Подпись 

Дата составления документа 21.11.2017 Телефон 89147573641

Абрис участка



Номер выдела	Ленты (круговой площадки) перечёта				
	№ ленты (площадки)	Длина, м	Ширина, м	Радиус, м	Площадь, га
8	8				1,8

Номера точек	Координаты	Румбы линий		Длина
1	N47° 24.212' E142° 49.592'	0	З	91 м
2	N47° 24.211' E142° 49.520'	0	С	46 м
3	N47° 24.236' E142° 49.520'	73	СВ	34 м
4	N47° 24.242' E142° 49.545'	46	СВ	39 м
5	N47° 24.256' E142° 49.568'	35	СВ	35 м
6	N47° 24.272' E142° 49.584'	72	СВ	21 м

Условные обозначения:

- пробная площадь
 - обследуемый участок

Исполнитель работ по проведению лесопатологического обследования:

ФИО Летуновский Александр Валерьевич Подпись 

Дата составления документа 21.11.2017 Телефон 89147573641

Ведомость перечета деревьев, назначенных в рубку
ВРЕМЕННАЯ ПРОБНАЯ ПЛОЩАДЬ № 9

Субъект Российской Федерации: Сахалинская область

Лесничество (лесопарк) Долинское

Участковое лесничество Долинское часть I

Квартал 21 Выдел 11 Площадь 4,7 га

Номер очага _____ Размер пробной площади – 0,3

Таксационная характеристика:

Тип леса ЛБД Состав 4Л1ПС2БК2ББ1РБ

Возраст 60 Бонитет 3

Полнота 0,6 Запас на га 110 Возобновление

Время и причина ослабления насаждения Воздействия ураганных ветров 2015 года,
повлекшее слом стволов и вывал деревьев

Тип очага: эпизодический, хронический (подчеркнуть)

Фаза развития очага: начальная, нарастания численности, собственно вспышка, кризис

Состояние насаждения, намечаемые мероприятия: неудовлетворительное состояние
насаждения, требуется проведение выборочной санитарной рубки

Привязка:

N47° 24.071'

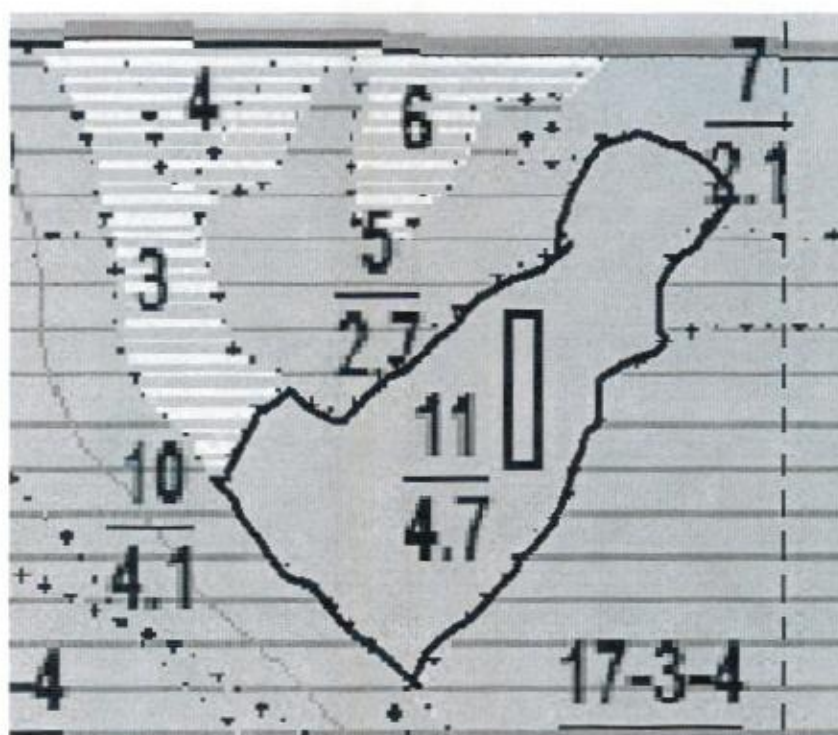
E142° 49.315'

Исполнитель работ по проведению лесопатологического обследования:

ФИО Летуновский Александр Валерьевич Подпись _____

Дата составления документа 21.11.2017 Телефон 89147573641

Абрис участка



Номер выдела	Ленты (круговой площадки) перечёта				
	№ ленты (площадки)	Длина, м	Ширина, м	Радиус, м	Площадь, га
11	9	100			1,8

Номера точек	Координаты	Румбы линий		Длина
1	N47° 24.071' E142° 49.315'	29	СЗ	83 м
2	N47° 24.110' E142° 49.283'	16	СЗ	69 м
3	N47° 24.146' E142° 49.268'	7	ЮВ	9 м
4	N47° 24.145' E142° 49.275'	33	СВ	18 м
5	N47° 24.153' E142° 49.283'	34	ЮВ	31 м
6	N47° 24.144' E142° 49.304'	31	СВ	99 м
7	N47° 24.190' E142° 49.344'	41	СВ	59 м
8	N47° 24.214' E142° 49.375'	10	СЗ	69 м
9	N47° 24.250' E142° 49.364'	3	СВ	23 м
10	N47° 24.263' E142° 49.365'	77	СВ	47 м
11	N47° 24.268' E142° 49.402'	18	ЮВ	23 м
12	N47° 24.264' E142° 49.419'	54	ЮВ	47 м
13	N47° 24.244' E142° 49.441'	29	ЮВ	23 м
14	N47° 24.238' E142° 49.457'	20	ЮЗ	31 м

15	N47° 24.222' E142° 49.448'	10	ЮЗ	69 м
16	N47° 24.185' E142° 49.439'	65	ЮВ	36 м
17	N47° 24.166' E142° 49.437'	90	З	31 м
18	N47° 24.151' E142° 49.448'	28	ЮЗ	43 м
19	N47° 24.151' E142° 49.414'	29	ЮЗ	55 м
20	N47° 24.125' E142° 49.393'	54	ЮЗ	51 м
21	N47° 24.101' E142° 49.374'	53	ЮЗ	43 м.

Условные обозначения:

 - пробная площадь
  - обследуемый участок

Исполнитель работ по проведению лесопатологического обследования:

ФИО Летуновский Александр Валерьевич Подпись _____

Дата составления документа 21.11.2017 Телефон 89147573641

Ведомость перечета деревьев, назначенных в рубку
ВРЕМЕННАЯ ПРОБНАЯ ПЛОЩАДЬ № 10

Субъект Российской Федерации: Сахалинская область

Лесничество (лесопарк) Долинское

Участковое лесничество Долинское часть I

Квартал 21 Выдел 13 Площадь 9,9 га

Номер очага _____ Размер пробной площади – 0,3

Таксационная характеристика:

Тип леса ЛБД Состав 6Л1СЗБК

Возраст 53 Бошитет 2

Полнота 0,8 Запас на га 110 Возобновление

Время и причина ослабления насаждения Воздействия ураганных ветров 2015 года, повлекшее слом стволов и вывал деревьев

Тип очага: эпизодический, хронический (подчеркнуть)

Фаза развития очага: начальная, нарастания численности, собственно вспышка, кризис

Состояние насаждения, намечаемые мероприятия: неудовлетворительное состояние насаждения, требуется проведение выборочной санитарной рубки

Привязка:

N47° 23.959'

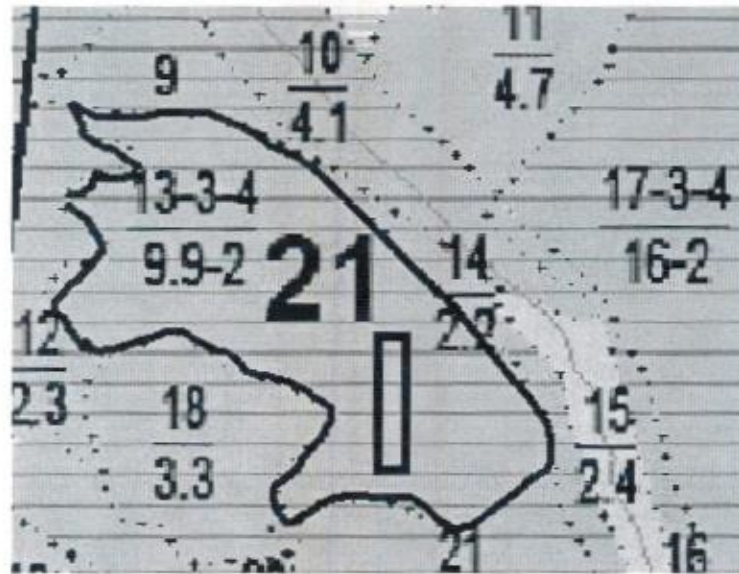
E142° 49.218'

Исполнитель работ по проведению лесопатологического обследования:

ФИО Летуновский Александр Валерьевич Подпись 

Дата составления документа 21.11.2017 Телефон 89147573641

Абрис участка



Номер выдела	Ленты (круговой площадки) перечёта				
	№ ленты (площадки)	Длина, м	Ширина, м	Радиус, м	Площадь, га
13	10	100	30		0,3

Номера точек	Координаты	Румбы линий		Длина
1	N47° 23.959' E142° 49.218'	84	СВ	61 м
2	N47° 23.962' E142° 49.267'	65	СВ	50 м
3	N47° 23.973' E142° 49.303'	35	СВ	14 м
4	N47° 23.980' E142° 49.309'	34	СЗ	92 м
5	N47° 24.021' E142° 49.268'	70	СЗ	92 м
6	N47° 24.038' E142° 49.200'	48	СЗ	86 м
7	N47° 24.070' E142° 49.149'	40	СЗ	70 м
8	N47° 24.099' E142° 49.114'	55	СЗ	38 м
9	N47° 24.110' E142° 49.089'	69	СЗ	36 м
10	N47° 24.118' E142° 49.062'	72	СЗ	114 м
11	N47° 24.137' E142° 48.976'	4	ЮЗ	74 м
12	N47° 24.097' E142° 48.972'	55	ЮЗ	61 м
13	N47° 24.078' E142° 48.933'	24	ЮВ	85 м
14	N47° 24.060' E142° 48.995'	59	ЮВ	37 м
15	N47° 24.043' E142° 49.011'	38	ЮЗ	44 м
16	N47° 24.024' E142° 48.989'	27	ЮВ	97 м
17	N47° 24.000' E142° 49.059'	30	ЮЗ	45 м
18	N47° 23.979' E142° 49.041'	32	ЮВ	54 м

19	N47° 23.964' E142° 49.077'	23	ЮВ	34 м
20	N47° 23.957' E142° 49.102'	46	СВ	44 м
21	N47° 23.973' E142° 49.127'	9	ЮВ	79 м
22	N47° 23.967' E142° 49.190'	20	ЮВ	28 м

Условные обозначения:

— - пробная площадь □ - обследуемый участок

Исполнитель работ по проведению лесопатологического обследования:

ФИО Летуновский Александр Валерьевич Подпись 

Дата составления документа 21.11.2017 Телефон 89147573641

Ведомость перечета деревьев, назначенных в рубку
ВРЕМЕННАЯ ПРОБНАЯ ПЛОЩАДЬ № 11

Субъект Российской Федерации: Сахалинская область

Лесничество (лесопарк) Долинское

Участковое лесничество Долинское часть I

Квартал 21 Выдел 20 Площадь 2,6 га

Номер очага _____ Размер пробной площади – сплошной перечет

Таксационная характеристика:

Тип леса ЛБД Состав 5Л2С2БК

Возраст 50 Бонитет 2

Полнота 0,8 Запас на га 170 Возобновление

Время и причина ослабления насаждения Воздействия ураганных ветров 2015 года, повлекшее слом стволов и вывал деревьев

Тип очага: эпизодический, хронический (подчеркнуть)

Фаза развития очага: начальная, нарастания численности, собственно вспышка, кризис


Состояние насаждения, намечаемые мероприятия: пseudовлетворительное состояние насаждения, требуется проведение выборочной санитарной рубки

Привязка:

N47° 23.959'

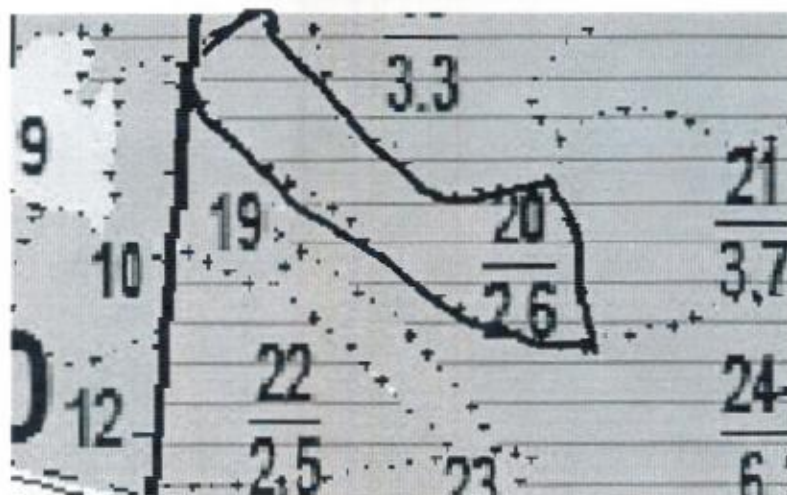
E142° 49.218'

Исполнитель работ по проведению лесопатологического обследования:

ФИО Летуновский Александр Валерьевич Подпись 

Дата составления документа 21.11.2017 Телефон 89147573641

Абрис участка




Номер выдела	Ленты (круговой площадки) перечёта				
	№ ленты (площадки)	Длина, м	Ширина, м	Радиус, м	Площадь, га
20	11				2,6

Номера точек	Координаты	Румбы линий		Длина
1	N47° 23.959' E142° 49.218'	47	СВ	17 м
2	N47° 23.962' E142° 49.267'	64	СВ	23 м
3	N47° 23.973' E142° 49.303'	3	СВ	31 м
4	N47° 23.980' E142° 49.309'	38	СЗ	31 м
5	N47° 24.021' E142° 49.268'	50	СЗ	44 м
6	N47° 24.038' E142° 49.200'	16	СВ	48 м
7	N47° 24.070' E142° 49.149'	12	СВ	21 м
8	N47° 24.099' E142° 49.114'	80	ЮЗ	51 м
9	N47° 24.110' E142° 49.089'	65	ЮЗ	19 м
10	N47° 24.118' E142° 49.062'	15	ЮЗ	24 м
11	N47° 24.137' E142° 48.976'	9	ЮЗ	40 м
12	N47° 24.097' E142° 48.972'	59	ЮВ	57 м
13	N47° 24.078' E142° 48.933'	51	ЮВ	39 м
14	N47° 24.060' E142° 48.995'	37	ЮВ	8 м
15	N47° 24.043' E142° 49.011'	11	ЮВ	20 м

Условные обозначения:

 - пробная площадь
  - обследуемый участок

Исполнитель работ по проведению лесопатологического обследования:

ФИО Летуновский Александр Валерьевич Подпись 

Дата составления документа 21.11.2017 Телефон 89147573641

**Ведомость перечета деревьев, назначенных в рубку
ВРЕМЕННАЯ ПРОБНАЯ ПЛОЩАДЬ № 12**

Субъект Российской Федерации: Сахалинская область

Лесничество (лесопарк) Долинское

Участковое лесничество Долинское

Квартал 21 Выдел 21 Площадь 3,7 га

Номер очага _____ Размер пробной площади 0,3 га

Таксационная характеристика:

Тип леса ЛБД Состав 5ЛЗС2БК Возраст 50 Бонитет 2

Полнота 0,8 Запас на га 170 Возобновление _____

Время и причина ослабления насаждения Воздействия ураганных ветров 2015 года,
повлекшее слом стволов и вывал деревьев

Тип очага: эпизодический, хронический (подчеркнуть)

Фаза развития очага: начальная, нарастания численности, собственно вспышка, кризис


Состояние насаждения, намечаемые мероприятия: неудовлетворительное состояние
насаждения, требуется проведение сплошной санитарной рубки

Привязка:

N 47° 23.902'

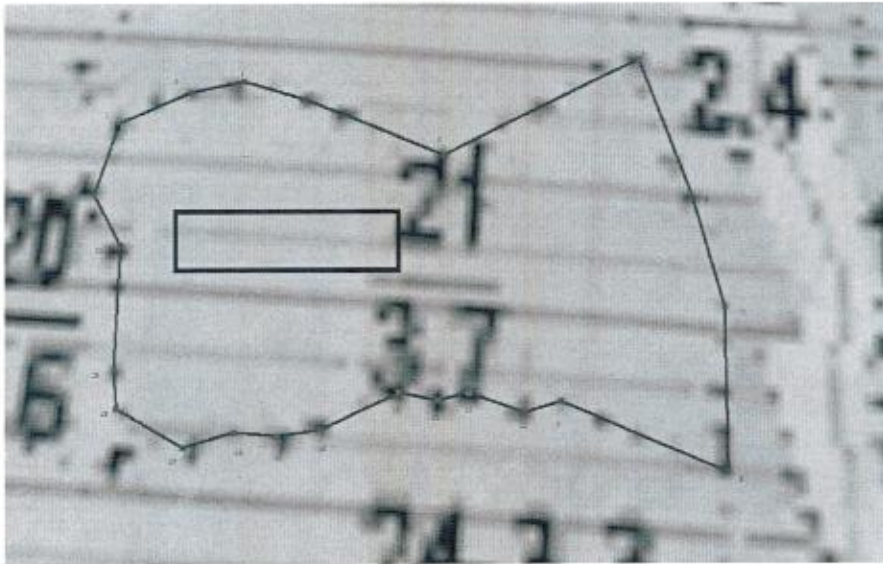
E 142° 49.199'

Исполнитель работ по проведению лесопатологического обследования:

ФИО Летуновский Александр Валерьевич Подпись 

Дата составления документа 21.11.2017 Телефон 8 9147573641

Абрис участка



Номер выдела	Ленты (круговой площадки) перечёта				
	№ ленты (площадки)	Длина, м	Ширина, м	Радиус, м	Площадь, га
21	5	30	100		0,3

Номера точек	Координаты		Румбы линий	Длина, м
1	N47° 23.935'	E142° 49.125'	62 СВ	36
2	N47° 23.944'	E142° 49.151'	76 ° СВ	25
3	N47° 23.947'	E142° 49.170'	75 ° ЮВ	29
4	N47° 23.943'	E142° 49.192'	70 ° ЮВ	69
5	N47° 23.930'	E142° 49.244'	60 ° ЮВ	103
6	N47° 23.958	E142° 49.315'	20 ° ЮВ	71
7	N47° 23.922'	E142° 49.334'	14 ° ЮВ	52
8	N47° 23.895'	E142° 49.344'	1 ° ЮЗ	71
9	N47° 23.856'	E142° 49.343'	70 ° СЗ	75
10	N47° 23.870'	E142° 49.287'	71 ° ЮЗ	16
11	N47° 23.867'	E142° 49.275'	73 ° СЗ	25
12	N47° 23.871'	E142° 49.256'	75 ° ЮЗ	14
13	N47° 23.869'	E142° 49.245'	81 ° СВ	17
14	N47° 23.871'	E142° 49.232'	62 ° ЮЗ	36
15	N47° 23.861'	E142° 49.206'	80 ° ЮЗ	18
16	N47° 23.860'	E142° 49.192'	88 ° СВ	18
17	N47° 23.860'	E142° 49.178'	71 ° ЮЗ	22
18	N47° 23.856'	E142° 49.161'	63 ° СЗ	33

19	N47° 23.864'	E142° 49.137'	11 ° СЗ	17
20	N47° 23.873'	E142° 49.135'	4 ° СЗ	56
21	N47° 23.904'	E142° 49.132'	32 ° СЗ	28
22	N47° 23.916'	E142° 49.120'	12 ° СВ	33

Условные обозначения:

— - пробная площадь □ - обследуемый участок

Исполнитель работ по проведению лесопатологического обследования:

ФИО Летуновский Александр Валерьевич Подпись _____

Дата составления документа 21.11.2017 Телефон 89147573641

Ведомость перечета деревьев, назначенных в рубку
ВРЕМЕННАЯ ПРОБНАЯ ПЛОЩАДЬ № 13

Субъект Российской Федерации: Сахалинская область

Лесничество (лесопарк) Долинское

Участковое лесничество Долинское часть I

Квартал 21 Выдел 22 Площадь 2,5 га

Номер очага _____ Размер пробной площади – сплошной перечет

Таксационная характеристика:

Тип леса ЛБД Состав 5Л2С1БК1ПС

Возраст 50 Бонитет 2

Полнота 0,7 Запас на га 130 Возобновление

Время и причина ослабления насаждения Воздействия ураганных ветров 2015 года, повлекшее слом стволов и вывал деревьев

Тип очага: эпизодический, хронический (подчеркнуть)

Фаза развития очага: начальная, нарастания численности, собственно вспышка, кризис


Состояние насаждения, намечаемые мероприятия: неудовлетворительное состояние насаждения, требуется проведение выборочной санитарной рубки

Привязка:

N47° 23.959'

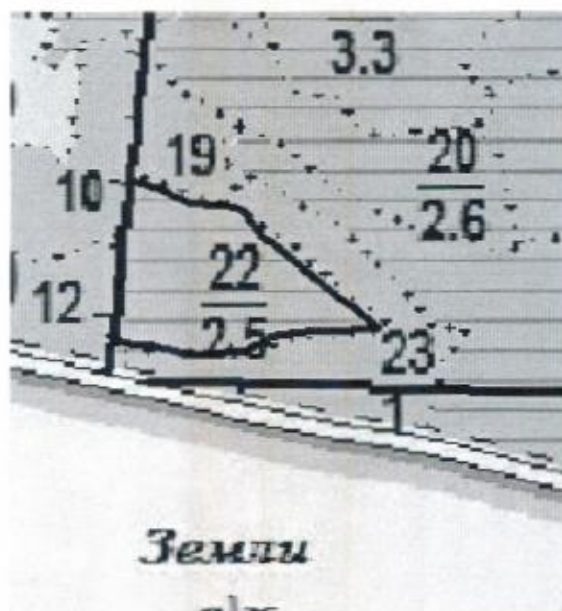
E142° 49.218'

Исполнитель работ по проведению лесопатологического обследования:

ФИО Летуновский Александр Валерьевич Подпись 

Дата составления документа 21.11.2017 Телефон 89147573641

Абрис участка




Номер выдела	Ленты (круговой площадки) перечёта				
	№ ленты (площадки)	Длина, м	Ширина, м	Радиус, м	Площадь, га
22	13				2,6

Номера точек	Координаты	Румбы линий		Длина
1	N47° 23.959' E142° 49.218'	28	ЮВ	49 м
2	N47° 23.962' E142° 49.267'	18	ЮВ	72 м
3	N47° 23.973' E142° 49.303'	47	ЮВ	14 м
4	N47° 23.980' E142° 49.309'	62	ЮЗ	23 м
5	N47° 24.021' E142° 49.268'	72	ЮЗ	41 м
6	N47° 24.038' E142° 49.200'	64	СЗ	58 м
7	N47° 24.070' E142° 49.149'	87	СЗ	28 м
8	N47° 24.099' E142° 49.114'	8	СВ	61 м
9	N47° 24.110' E142° 49.089'	40	СВ	23 м

Условные обозначения:

- пробная площадь
 - обследуемый участок

Исполнитель работ по проведению лесопатологического обследования:

ФИО Летуновский Александр Валерьевич Подпись 

Дата составления документа 21.11.2017 Телефон 89147573641

Ведомость перечета деревьев, назначенных в рубку
ВРЕМЕННАЯ ПРОБНАЯ ПЛОЩАДЬ № 14

Субъект Российской Федерации: Сахалинская область

Лесничество (лесопарк) Долинское

Участковое лесничество Долинское часть I

Квартал 21 Выдел 24 Площадь 6,2 га

Номер очага _____ Размер пробной площади – 0,3

Таксационная характеристика:

Тип леса ЛРД Состав 6Л2ПС2БК

Возраст 53 Бонитет 2

Полнота 0,7 Запас на га 150 Возобновление

Время и причина ослабления насаждения Воздействия ураганных ветров 2015 года,
повлекшее слом стволов и вывал деревьев

Тип очага: эпизодический, хронический (подчеркнуть)

Фаза развития очага: начальная, нарастания численности, собственно вспышка, кризис

Состояние насаждения, намечаемые мероприятия: неудовлетворительное состояние
насаждения, требуется проведение выборочной санитарной рубки

Привязка:

N47° 23.764'

E142° 48.861'

Исполнитель работ по проведению лесопатологического обследования:

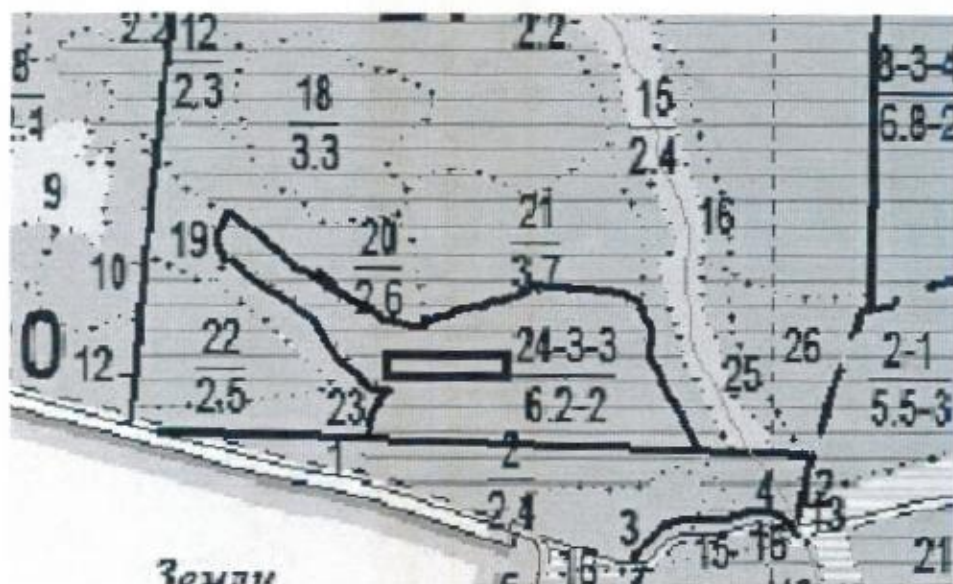
ФИО Летуновский Александр Валерьевич

Подпись _____

Дата составления документа 21.11.2017

Телефон 89147573641

Абрис участка



Номер выдела	Ленты (круговой площадки) перечёта				
	№ ленты (площадки)	Длина, м	Ширина, м	Радиус, м	Площадь, га
24	14	100	30		0,3

Номера точек	Координаты	Румбы линий		Длина
1	N47° 23.764' E142° 48.861'	37	ЮЗ	9 м
2	N47° 23.761' E142° 48.857'	53	ЮВ	10 м
3	N47° 23.756' E142° 48.862'	89	СВ	9 м
4	N47° 23.756' E142° 48.869'	9	ЮВ	36 м
5	N47° 23.753' E142° 48.897'	87	СВ	47 м
6	N47° 23.754' E142° 48.934'	3	ЮВ	201 м
7	N47° 23.748' E142° 49.094'	17	СЗ	37 м
8	N47° 23.767' E142° 49.086'	35	СЗ	43 м
9	N47° 23.786' E142° 49.066'	49	СЗ	11 м
10	N47° 23.790' E142° 49.059'	78	СЗ	50 м
11	N47° 23.796' E142° 49.020'	66	СЗ	79 м
12	N47° 23.814' E142° 48.963'	45	СЗ	65 м
13	N47° 23.839' E142° 48.926'	33	СЗ	74 м
14	N47° 23.872' E142° 48.894'	20	ЮЗ	47 м
15	N47° 23.848' E142° 48.881'	1	ЮЗ	69 м
16	N47° 23.811' E142° 48.880'	24	ЮВ	120 м
17	N47° 23.785' E142° 48.967'	39	ЮВ	17 м

18	N47° 23.779' E142° 48.977'	52	ЮЗ	20 м
19	N47° 23.772' E142° 48.965'	56	ЮЗ	17 м
20	N47° 23.767' E142° 48.954'	83	ЮЗ	49 м
21	N47° 23.764' E142° 48.915'	88	СЗ	71 м

Условные обозначения:

— - пробная площадь □ - обследуемый участок

Исполнитель работ по проведению лесопатологического обследования:

ФИО Летуновский Александр Валерьевич Подпись _____

Дата составления документа 21.11.2017 Телефон 89147573641

Ведомость перечета деревьев, назначенных в рубку
ВРЕМЕННАЯ ПРОБНАЯ ПЛОЩАДЬ № 15

Субъект Российской Федерации: Сахалинская область

Лесничество (лесопарк) Долинское

Участковое лесничество Долинское часть I

Квартал 27 Выдел 4 Площадь 4,4 га

Номер очага _____ Размер пробной площади – 0,3

Таксационная характеристика:

Тип леса ЛБД Состав 4Л4БК2ББ

Возраст 53 Бонитет 4

Полнота 0,7 Запас на га 130 Возобновление

Время и причина ослабления насаждения Воздействия ураганных ветров 2015 года,
повлекшее слом стволов и вывал деревьев

Тип очага: эпизодический, хронический (подчеркнуть)

Фаза развития очага: начальная, нарастания численности, собственно вспышка, кризис


Состояние насаждения, намечаемые мероприятия: неудовлетворительное состояние
насаждения, требуется проведение выборочной санитарной рубки

Привязка:

N47° 23.764'

E142° 48.861'

Исполнитель работ по проведению лесопатологического обследования:

ФИО Летуновский Александр Валерьевич Подпись 

Дата составления документа 21.11.2017 Телефон 89147573641

27мд4
ВЕДОМОСТЬ ПЕРЕЧЕТА ДЕРЕВЬЕВ

Порода: Лиственница

Ступени толщины	Количество деревьев по категориям состояния, шт.																	Всего деревьев по ступеням толщины			
				4		5		6			ветровал, бурелом			аварийные деревья			шт.	в т.ч. подлежат рубке, %			
	1	2	3	нз	з	нз	з	нз	з	о	нз	з	о	нз	з	о					
1																					
8	3													4							
12	9			1										6						16	38%
16	15			4										8						27	30%
20	20			3										15						38	39%
24	8													4						12	33%
28	3																			3	0%
32	2													1							
36	2																				
40																					
Итого, шт.	62			8										38						108	35%
Итого % от запаса	57%			4%										39%						100%	

ВЕДОМОСТЬ ПЕРЕЧЕТА ДЕРЕВЬЕВ

Порода: Берёза каменная

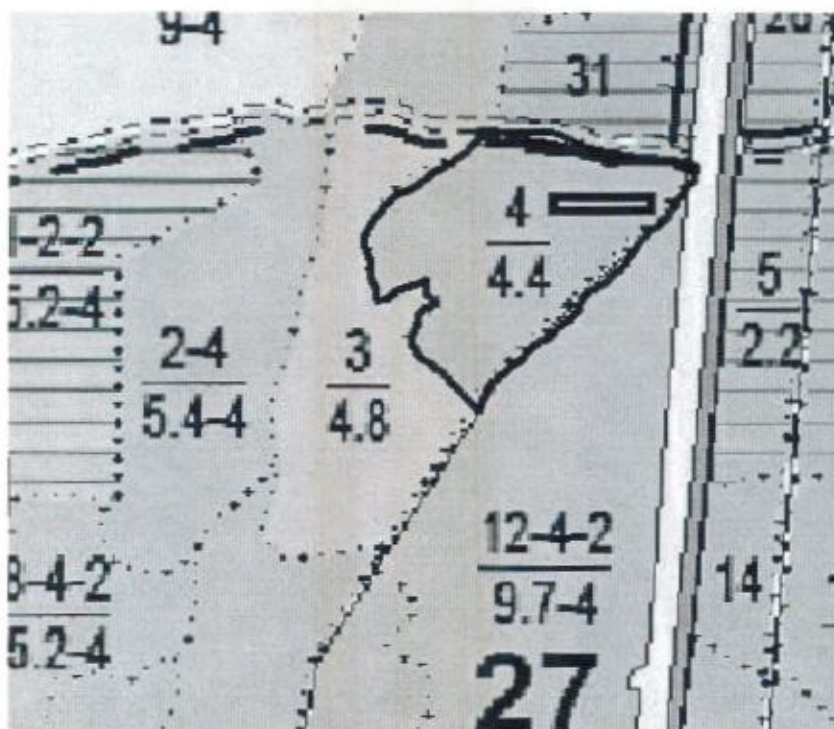
Ступени толщины	Количество деревьев по категориям состояния, шт.																	Всего деревьев по ступеням толщины			
				4		5		6			ветровал, бурелом			аварийные деревья			шт.	в т.ч. подлежат рубке, %			
	1	2	3	нз	з	нз	з	нз	з	о	нз	з	о	нз	з	о					
1																					
8	9													4						13	31%
12	25			2										10						37	27%
16	16			3										5						24	21%
20	5			3										3						11	27%
24	2													1						3	33%
28																					
32																					
36																					
40																					
Итого, шт.	57			8										23						88	26%
Итого % от запаса	62%			13%										26%						100%	

ВЕДОМОСТЬ ПЕРЕЧЕТА ДЕРЕВЬЕВ

Порода: Берёза белая

Ступени толщины	Количество деревьев по категориям состояния, шт.																	Всего деревьев по ступеням толщины			
				4		5		6			ветровал, бурелом			аварийные деревья			шт.	в т.ч. подлежат рубке, %			
	1	2	3	нз	з	нз	з	нз	з	о	нз	з	о	нз	з	о					
1																					
8	9			2										3						14	21%
12	15			2										5						22	23%
16	6													5						11	45%
20	2													2						4	50%
24	1			1																2	0%
28	1																			1	0%
32	1																			1	0%
36																					
Итого, шт.	35			5										15						55	27%
Итого % от запаса	66%			9%										26%						100%	

Абрис участка



Номер выдела	Ленты (круговой площадки) перечёта				
	№ ленты (площадки)	Длина, м	Ширина, м	Радиус, м	Площадь, га
4	15	100	30		0,3


Номера точек	Координаты	Румбы линий		Длина
1	N47° 23.764' E142° 48.861'	11	ЮЗ	59 м
2	N47° 23.761' E142° 48.857'	60	ЮЗ	35 м
3	N47° 23.756' E142° 48.862'	8	ЮЗ	32 м
4	N47° 23.756' E142° 48.869'	57	ЮЗ	53 м
5	N47° 23.753' E142° 48.897'	32	ЮВ	38 м
6	N47° 23.754' E142° 48.934'	65	СВ	30 м
7	N47° 23.748' E142° 49.094'	56	ЮВ	22 м
8	N47° 23.767' E142° 49.086'	1	ЮЗ	50 м
9	N47° 23.786' E142° 49.066'	5	ЮЗ	27 м
10	N47° 23.790' E142° 49.059'	83	СВ	43 м
11	N47° 23.796' E142° 49.020'	65	СВ	42 м
12	N47° 23.814' E142° 48.963'	50	СВ	50 м
13	N47° 23.839' E142° 48.926'	22	СВ	52 м

14	N47° 23.872' E142° 48.894'	37	СВ	160 м
15	N47° 23.848' E142° 48.881'	86	СЗ	217 м

Условные обозначения:

— - пробная площадь □ - обследуемый участок

Исполнитель работ по проведению лесопатологического обследования:

ФИО Летуновский Александр Валерьевич Подпись 

Дата составления документа 21.11.2017 Телефон 89147573641

Ведомость перечета деревьев, назначенных в рубку
ВРЕМЕННАЯ ПРОБНАЯ ПЛОЩАДЬ № 16

Субъект Российской Федерации: Сахалинская область

Лесничество (лесопарк) Долинское

Участковое лесничество Долинское часть I

Квартал 27 Выдел 9 Площадь 4,4 га

Номер очага _____ Размер пробной площади – 0,3

Таксационная характеристика:

Тип леса БКБГ Состав 4БК1РБ2ББ1ОЛ2ПС+Л

Возраст 65 Бонитет 4

Полнота 0,7 Запас на га 70 Возобновление

Время и причина ослабления насаждения Воздействия ураганных ветров 2015 года,
повлекшее слом стволов и вывал деревьев

Тип очага: эпизодический, хронический (подчеркнуть)

Фаза развития очага: начальная, нарастания численности, собственно вспышка, кризис

Состояние насаждения, намечаемые мероприятия: неудовлетворительное состояние
насаждения, требуется проведение выборочной санитарной рубки

Привязка:

N47° 22.713'

E142° 48.007'

Исполнитель работ по проведению лесопатологического обследования:

ФИО Летуновский Александр Валерьевич Подпись _____

Дата составления документа 21.11.2017 Телефон 89147573641

Абрис участка



Номер выдела	Ленты (круговой площадки) перечёта				
	№ ленты (площадки)	Длина, м	Ширина, м	Радиус, м	Площадь, га
9	16	100	30		0,3


Номера точек	Координаты	Румбы линий		Длина
1	N47° 22.713' E142° 48.007'	19	СВ	59 м
2	N47° 22.743' E142° 48.022'	25	СЗ	96 м
3	N47° 22.789' E142° 47.990'	57	СВ	162 м
4	N47° 22.837' E142° 48.098'	7	СЗ	130 м
5	N47° 22.906' E142° 48.087'	84	СВ	97 м
6	N47° 22.912' E142° 48.164'	38	СВ	116 м
7	N47° 22.962' E142° 48.221'	77	ЮВ	82 м
8	N47° 22.918' E142° 48.235'	35	ЮЗ	65 м
9	N47° 22.889' E142° 48.206'	76	ЮВ	54 м
10	N47° 22.861' E142° 48.216'	33	ЮВ	83 м
11	N47° 22.837' E142° 48.271'	16	ЮЗ	121 м
12	N47° 22.774' E142° 48.245'	11	ЮВ	83 м

13	N47° 22.766' E142° 48.310'	30	ЮВ	34 м
14	N47° 22.756' E142° 48.333'	40	ЮЗ	50 м
15	N47° 22.736' E142° 48.308'	84	СЗ	88 м
16	N47° 22.741' E142° 48.238'	78	СЗ	89 м
17	N47° 22.751' E142° 48.168'	83	ЮЗ	47 м
18	N47° 22.748' E142° 48.131'	28	ЮЗ	124 м
19	N47° 22.689' E142° 48.085'	78	СЗ	50 м
20	N47° 22.694' E142° 48.046'	56	СЗ	64 м

Условные обозначения:

 - пробная площадь  - обследуемый участок

Исполнитель работ по проведению лесопатологического обследования:

ФИО Летуновский Александр Валерьевич Подпись 

Дата составления документа 21.11.2017 Телефон 89147573641

Ведомость перечета деревьев, назначенных в рубку
ВРЕМЕННАЯ ПРОБНАЯ ПЛОЩАДЬ № 17

Субъект Российской Федерации: Сахалинская область

Лесничество (лесопарк) Долинское

Участковое лесничество Долинское часть I

Квартал 27 Выдел 10 Площадь 7,7 га

Номер очага _____ Размер пробной площади – 0,3 га

Таксационная характеристика:

Тип леса ЛРД Состав 5ЛЗБК1Е1РБ Возраст 70 Бонитет 3

Полнота 0,5 Запас на га 110 Возобновление

Время и причина ослабления насаждения Воздействия ураганных ветров 2015 года,
повлекшее слом стволов и вывал деревьев

Тип очага: эпизодический, хронический (подчеркнуть)

Фаза развития очага: начальная, нарастания численности, собственно вспышка, кризис

Состояние насаждения, намечаемые мероприятия: неудовлетворительное состояние
насаждения, требуется проведение сплошной санитарной рубки

Привязка:

N47° 22.713'

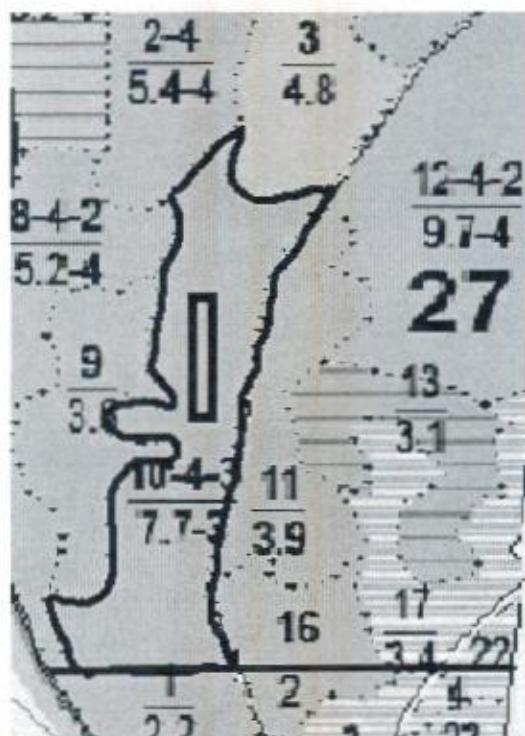
E142° 48.007'

Исполнитель работ по проведению лесопатологического обследования:

ФИО Летуновский Александр Валерьевич Подпись _____

Дата составления документа 21.11.2017 Телефон 89147573641

Абрис участка



Номер выдела	Ленты (круговой площадки) перечёта				
	№ ленты (площадки)	Длина, м	Ширина, м	Радиус, м	Площадь, га
10	17	100	30		0,3

Номера точек	Координаты	Румбы линий		Длина
1	N47° 22.714' E142° 48.050'	0	В	40 м
2	N47° 22.714' E142° 48.082'	25	СВ	68 м
3	N47° 22.748' E142° 48.105'	18	СВ	50 м
4	N47° 22.773' E142° 48.117'	62	СЗ	46 м
5	N47° 22.785' E142° 48.085'	20	СВ	41 м
6	N47° 22.806' E142° 48.096'	33	ЮВ	30 м
7	N47° 22.797' E142° 48.116'	33	СВ	73 м
8	N47° 22.830' E142° 48.148'	23	СЗ	78 м
9	N47° 22.869' E142° 48.124'	16	СВ	269 м
10	N47° 23.009' E142° 48.183'	82	ЮВ	105 м
11	N47° 22.953' E142° 48.194'	43	ЮВ	23 м
12	N47° 22.944' E142° 48.208'	84	СВ	58 м

13	N47° 22.947' E142° 48.254'	58	СВ	54 м
14	N47° 22.962' E142° 48.291'	27	ЮВ	58 м
15	N47° 22.948' E142° 48.332'	21	ЮЗ	50 м
16	N47° 22.923' E142° 48.317'	32	СЗ	84 м
17	N47° 22.961' E142° 48.281'	15	ЮЗ	443 м
18	N47° 22.730' E142° 48.192'	76	ЮВ	124 м
19	N47° 22.666' E142° 48.217'	88	ЮЗ	175 м
20	N47° 22.662' E142° 48.077'	19	СЗ	115 м

Условные обозначения:

 - пробная площадь
  - обследуемый участок

Исполнитель работ по проведению лесопатологического обследования:

ФИО Летуновский Александр Валерьевич

Подпись



Дата составления документа 21.11.2017

Телефон 89147573641

Ведомость перечета деревьев, назначенных в рубку
ВРЕМЕННАЯ ПРОБНАЯ ПЛОЩАДЬ № 18

Субъект Российской Федерации: Сахалинская область

Лесничество (лесопарк) Долинское

Участковое лесничество Долинское часть I

Квартал 27 Выдел 16 Площадь 1,8 га

Номер очага _____ Размер пробной площади – сплошной перечет

Таксационная характеристика:

Тип леса БККБГ Состав 5ЛЗБК1Е1РБ Возраст 70 Бонитет 4

Полнота 0,5 Запас на га 60 Возобновление

Время и причина ослабления насаждения Воздействия ураганных ветров 2015 года, повлекшее слом стволов и вывал деревьев

Тип очага: эпизодический, хронический (подчеркнуть)

Фаза развития очага: начальная, нарастания численности, собственно вспышка, кризис

Состояние насаждения, намечаемые мероприятия: неудовлетворительное состояние насаждения, требуется проведение выборочной санитарной рубки

Привязка:

N47° 22.665'

E142° 48.219'

Исполнитель работ по проведению лесопатологического обследования:

ФИО Летуновский Александр Валерьевич

Подпись _____

Дата составления документа 21.11.2017

Телефон 89147573641

27-16
ВДОМОСТЬ ПЕРЕЧЕТА ДЕРЕВЬЕВ

Порода: Берёза каменная

Ступени толщины	Количество деревьев по категориям состояния, шт.																	Всего деревьев по ступеням толщины		
				4			5			6			ветровал, бурелом			аварийные деревья			шт.	в т.ч. подлежат рубке, %
	1	2	3	НЗ	З	НЗ	З	НЗ	З	О	НЗ	З	О	НЗ	З	О				
1	2	3	4	5	6	7	8	9	10	11	12	13	14	15	16	17	18	19		
8	47		3								6						56	11%		
12	55		5								13						73	18%		
16	112		2								20						134	15%		
20	77		1								5						83	6%		
24	42		1								2						45	4%		
28	9																			
32	1																			
36																				
40																				
Итого, шт.	343		12								46						401	11%		
Итого % от запаса	89%		2%								9%						100%			

Порода: Лиственница

Ступени толщины	Количество деревьев по категориям состояния, шт.																	Всего деревьев по ступеням толщины		
				4			5			6			ветровал, бурелом			аварийные деревья			шт.	в т.ч. подлежат рубке, %
	1	2	3	НЗ	З	НЗ	З	НЗ	З	О	НЗ	З	О	НЗ	З	О				
1	2	3	4	5	6	7	8	9	10	11	12	13	14	15	16	17	18	19		
8			1														1	0%		
12	2		1								1						4	25%		
16	11										2						13	15%		
20	15		3								3						21	14%		
24	2																2	0%		
Итого, шт.	30		5								6						41	15%		
Итого % от запаса	76%		10%								14%						100%			

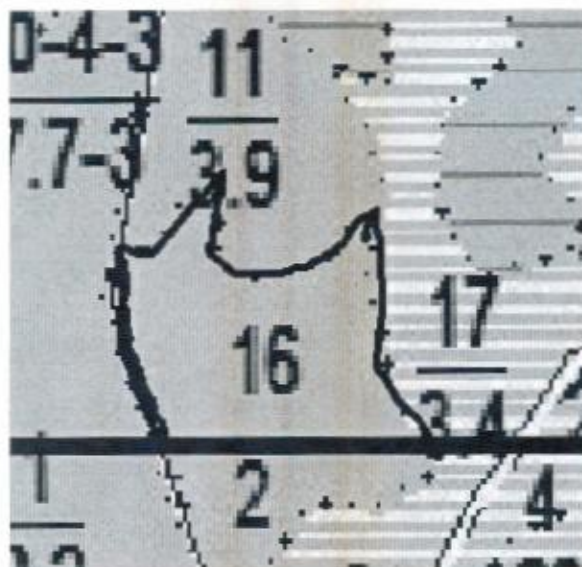
Порода: Пихта Сахалинская

Ступени толщины	Количество деревьев по категориям состояния, шт.																	Всего деревьев по ступеням толщины		
				4			5			6			ветровал, бурелом			аварийные деревья			шт.	в т.ч. подлежат рубке, %
	1	2	3	НЗ	З	НЗ	З	НЗ	З	О	НЗ	З	О	НЗ	З	О				
1	2	3	4	5	6	7	8	9	10	11	12	13	14	15	16	17	18	19		
8																	0			
12	16										4						20	20%		
16	21										12						33	36%		
20	28										8						36	22%		
24	11										7									
28	1																1	0%		
32	1																			
Итого, шт.	78		0								31						109	28%		
Итого % от запаса	70%		0%								30%						100%			

Порода: Рябина

Ступени толщины	Количество деревьев по категориям состояния, шт.																	Всего деревьев по ступеням толщины		
				4			5			6			ветровал, бурелом			аварийные деревья			шт.	в т.ч. подлежат рубке, %
	1	2	3	НЗ	З	НЗ	З	НЗ	З	О	НЗ	З	О	НЗ	З	О				
1	2	3	4	5	6	7	8	9	10	11	12	13	14	15	16	17	18	19		
8	1																1	0%		
12	18		1								2						21	10%		
16	25		1								9						35	0%		
20	12										7						19	37%		
24	1																			
Итого, шт.	57		2								18						77	23%		
Итого % от запаса	71%		2%								27%						100%			

Абрис участка



Номер выдела	Ленты (круговой площадки) перечёта				
	№ ленты (площадки)	Длина, м	Ширина, м	Радиус, м	Площадь, га
16	18				1,8

Номера точек	Координаты	Румбы линий		Длина
		1	2	
1	N47° 22.665' E142° 48.219'	21	СЗ	112 м
2	N47° 22.721' E142° 48.187'	43	СВ	92 м
3	N47° 22.757' E142° 48.236'	49	ЮВ	63 м
4	N47° 22.731' E142° 48.270'	44	СВ	69 м
5	N47° 22.758' E142° 48.308'	70	ЮВ	53 м
6	N47° 22.731' E142° 48.321'	86	ЮВ	66 м
7	N47° 22.696' E142° 48.325'	40	ЮЗ	78 м
8	N47° 22.664' E142° 48.283'	43	СЗ	61 м

Условные обозначения:

- пробная площадь
 - обследуемый участок

Исполнитель работ по проведению лесопатологического обследования:

ФИО Летуновский Александр Валерьевич

Подпись

Дата составления документа 21.11.2017

Телефон 89147573641

Ведомость перечета деревьев, назначенных в рубку
ВРЕМЕННАЯ ПРОБНАЯ ПЛОЩАДЬ № 19

Субъект Российской Федерации: Сахалинская область

Лесничество (лесопарк) Долинское

Участковое лесничество Долинское часть I

Квартал 28 Выдел 6 Площадь 4,6 га

Номер очага _____ Размер пробной площади – 0,3 га

Таксационная характеристика:

Тип леса ЕППД Состав 7Л2БК1РБ Возраст 78 Бонитет 4

Полнота 0,8 Запас на га 180 Возобновление

Время и причина ослабления насаждения Воздействия ураганных ветров 2015 года,
повлекшее слом стволов и вывал деревьев

Тип очага: эпизодический, хронический (подчеркнуть)

Фаза развития очага: начальная, нарастания численности, собственно вспышка, кризис


Состояние насаждения, намечаемые мероприятия: неудовлетворительное состояние
насаждения, требуется проведение сплошной санитарной рубки

Привязка:

N47° 22.665'

E142° 48.219'

Исполнитель работ по проведению лесопатологического обследования:

ФИО Летуновский Александр Валерьевич Подпись 

Дата составления документа 21.11.2017 Телефон 89147573641

Абрис участка



Номер выдела	Ленты (круговой площадки) перечёта				
	№ ленты (площадки)	Длина, м	Ширина, м	Радиус, м	Площадь, га
6	19	100	0,3		0,3

Номера точек	Координаты	Румбы линий		Длина
1	N47° 22.990' E142° 48.684'	81	СВ	146 м
2	N47° 23.003' E142° 48.799'	44	СВ	35 м
3	N47° 23.017' E142° 48.818'	18	ЮВ	47 м
4	N47° 23.009' E142° 48.854'	33	СВ	45 м
5	N47° 23.030' E142° 48.873'	75	СВ	47 м
6	N47° 23.036' E142° 48.909'	27	СЗ	121 м
7	N47° 23.094' E142° 48.866'	40	ЮЗ	90 м
8	N47° 23.057' E142° 48.820'	66	ЮЗ	80 м

9	N47° 23.040' E142° 48.761'	38	СЗ	96 м
10	N47° 23.081' E142° 48.714'	13	ЮЗ	171 м

Условные обозначения:

— - пробная площадь □ - обследуемый участок

Исполнитель работ по проведению лесопатологического обследования:

ФИО Летуновский Александр Валерьевич

Подпись



Дата составления документа 21.11.2017

Телефон 89147573641

Ведомость перечета деревьев, назначенных в рубку
ВРЕМЕННАЯ ПРОБНАЯ ПЛОЩАДЬ № 20

Субъект Российской Федерации: Сахалинская область

Лесничество (лесопарк) Долинское

Участковое лесничество Долинское часть I

Квартал 28 Выдел Площадь 2,5 га

Номер очага _____ Размер пробной площади – сплошной пересчет

Таксационная характеристика:

Тип леса БКБГ Состав 8БК2ОЛ Возраст 60 Бонитет 4

Полнота 0,4 Запас на га 40 Возобновление

Время и причина ослабления насаждения Воздействия ураганных ветров 2015 года,
повлекшее слом стволов и вывал деревьев

Тип очага: эпизодический, хронический (подчеркнуть)

Фаза развития очага: начальная, нарастания численности, собственно вспышка, кризис

Состояние насаждения, намечаемые мероприятия: неудовлетворительное состояние
насаждения, требуется проведение сплошной санитарной рубки

Привязка:

N47° 23.104'

E142° 49.001'

Исполнитель работ по проведению лесопатологического обследования:

ФИО Летуновский Александр Валерьевич

Подпись



Дата составления документа 21.11.2017

Телефон 89147573641

Абрис участка



Ном ер выд ела	Ленты (круговой площадки) перечёта				
	№ ленты (площадки)	Длина, м	Ширина, м	Радиус, м	Площадь, га
7	20				2,5


Номера точек	Координаты	Румбы линий		Длина
1	N47° 23.104' E142° 49.001'	52	ЮЗ	62 м
2	N47° 23.084' E142° 48.962'	80	ЮВ	51 м
3	N47° 23.057' E142° 48.969'	64	ЮВ	81 м
4	N47° 23.017' E142° 48.998'	45	ЮЗ	77 м
5	N47° 22.988' E142° 48.954'	21	ЮВ	37 м
6	N47° 22.974' E142° 48.933'	89	ЮВ	20 м
7	N47° 22.970' E142° 48.948'	81	ЮЗ	14 м
8	N47° 22.962' E142° 48.948'	36	ЮВ	32 м
9	N47° 22.960' E142° 48.923'	54	СВ	26 м
10	N47° 22.951' E142° 48.939'	45	СВ	32 м
11	N47° 22.961' E142° 48.959'	6	СЗ	34 м
12	N47° 22.974' E142° 48.978'	75	СВ	39 м
13	N47° 22.995' E142° 48.975'	25	СЗ	80 м
14	N47° 23.006' E142° 49.037'	17	СВ	86 м
15	N47° 23.047' E142° 49.008'	30	СВ	30 м

16	N47° 23.063' E142° 49.015'	57	ЮВ	21 м
17	N47° 23.073' E142° 49.023'	51	ЮВ	106 м
18	N47° 23.025' E142° 49.069'	69	СВ	29 м
19	N47° 23.013' E142° 49.083'	2	СВ	36 м
20	N47° 23.019' E142° 49.110'	44	СЗ	43 м
21	N47° 23.042' E142° 49.111'	60	СЗ	93 м
22	N47° 23.078' E142° 49.059'	25	СЗ	88 м

Условные обозначения:

— - пробная площадь □ - обследуемый участок

Исполнитель работ по проведению лесопатологического обследования:

ФИО Летуновский Александр Валерьевич Подпись 

Дата составления документа 21.11.2017 Телефон 89147573641

Ведомость перечета деревьев, назначенных в рубку
ВРЕМЕННАЯ ПРОБНАЯ ПЛОЩАДЬ № 21

Субъект Российской Федерации: Сахалинская область

Лесничество (лесопарк) Долинское

Участковое лесничество Долинское часть I

Квартал 28 Выдел 9 Площадь 3,5 га

Номер очага _____ Размер пробной площади – 3,5 га

Таксационная характеристика:

Тип леса ЛБД Состав 4Л4БК2ББ Возраст 90 Бонитет 4

Полнота 0,6 Запас на га 130 Возобновление

Время и причина ослабления насаждения Воздействия ураганных ветров 2015 года, повлекшее слом стволов и вывал деревьев

Тип очага: эпизодический, хронический (подчеркнуть)

Фаза развития очага: начальная, нарастания численности, собственно вспышка, кризис

Состояние насаждения, намечаемые мероприятия: неудовлетворительное состояние насаждения, требуется проведение выборочной санитарной рубки

Привязка:

N47° 22.813'

E142° 48.638'

Исполнитель работ по проведению лесопатологического обследования:

ФИО Летуновский Александр Валерьевич

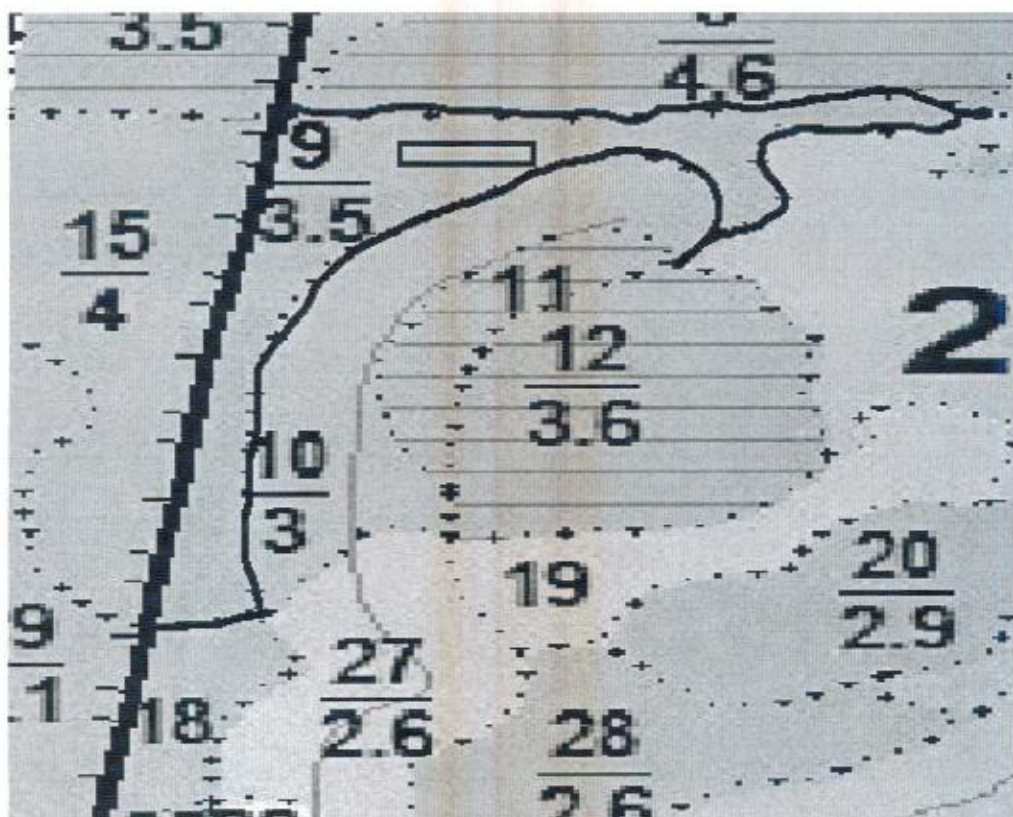
Подпись _____



Дата составления документа 21.11.2017

Телефон 89147573641

Абрис участка



Ном ер выд ела	Ленты (круговой площадки) перечёта				
	№ ленты (площадки)	Длина, м	Ширина, м	Радиус, м	Площадь, га
9	21	100	30		0,3

Номера точек	Координаты	Румбы линий		Длина
1	N47° 22.813' E142° 48.638'	81	СВ	63 м
2	N47° 22.818' E142° 48.688'	20	СВ	104 м
3	N47° 22.871' E142° 48.715'	14	СЗ	68 м
4	N47° 22.906' E142° 48.702'	54	СВ	66 м
5	N47° 22.927' E142° 48.745'	51	СВ	73 м
6	N47° 22.952' E142° 48.789'	63	СВ	72 м

7	N47° 22.970' E142° 48.840'	30	СВ	33 м
8	N47° 22.985' E142° 48.854'	76	ЮЗ	107 м
9	N47° 22.971' E142° 48.771'	77	ЮЗ	102 м
10	N47° 22.958' E142° 48.692'	18	ЮЗ	49 м
11	N47° 22.933' E142° 48.680'	13	ЮЗ	231 м

Условные обозначения:

— - пробная площадь □ - обследуемый участок

Исполнитель работ по проведению лесопатологического обследования:

ФИО Летуновский Александр Валерьевич

Подпись



Дата составления документа 21.11.2017

Телефон 89147573641

**Ведомость перечета деревьев, назначенных в рубку
ВРЕМЕННАЯ ПРОБНАЯ ПЛОЩАДЬ № 22**

Субъект Российской Федерации: Сахалинская область

Лесничество (лесопарк) Долинское

Участковое лесничество Долинское

Квартал 28 Выдел 13 Площадь 12 га

Номер очага _____ Размер пробной площади 0,3 га

Таксационная характеристика:

Тип леса ЕППД Состав ЗЕ1ПС1Л4БК1РБ Возраст 75 Бонитет 4

Полнота 0,8 Запас на га 180 Возобновление 1,0 м., 3,0 тыс.шт/га

Время и причина ослабления насаждения Воздействия ураганных ветров 2015 года, повлекшее слом стволов и вывал деревьев

Тип очага: эпизодический, хронический (подчеркнуть)

Фаза развития очага: начальная, нарастания численности, собственно вспышка, кризис


Состояние насаждения, намечаемые мероприятия: неудовлетворительное состояние насаждения, требуется проведение выборочной санитарной рубки

Привязка:

N 47° 22.905'

E 142° 49.039'

Исполнитель работ по проведению лесопатологического обследования:

ФИО Летуновский Александр Валерьевич Подпись 

Дата составления документа 21.11.2017 Телефон 89147573641

ВЕДОМОСТЬ ПЕРЕЧЕТА ДЕРЕВЬЕВ

Порода: Ель																			
Ступени толщин ы	Количество деревьев по категориям состояния, шт.																	Всего деревьев по ступеням толщины	
	1	2	3	4	5	6	ветровал, бур, аварийные де											шт.	в т.ч. подлежат рубке, %
			НЗ	З	НЗ	З	НЗ	З	О	НЗ	З	О	НЗ	З	О				
1	2	3	4	5	6	7	8	9	10	11	12	13	14	15	16	17	18	19	
8	6																6	0%	
12	18																18	0%	
16	11										18						29	62%	
20	8										17						25	68%	
24	5		2					1			12						20	60%	
28	3	1						1			6						11	55%	
32	3										5						8	63%	
36	1										1						2	50%	
40											2						2	100%	
Итого, шт	55	1	2					2			61						121	50%	
Итого % от запаса	33%		2%					3%			61%						100%		

Порода: Пихта Сахалинская																			
Ступени толщин ы	Количество деревьев по категориям состояния, шт.																	Всего деревьев по ступеням толщины	
	1	2	3	4	5	6	ветровал, бур, аварийные де											шт.	в т.ч. подлежат рубке, %
			НЗ	З	НЗ	З	НЗ	З	О	НЗ	З	О	НЗ	З	О				
1	2	3	4	5	6	7	8	9	10	11	12	13	14	15	16	17	18	19	
8	10																10	0%	
12	15																15	0%	
16	6										7						13	54%	
20	2										4						6	67%	
24	3										3						6	50%	
28	2										4						6	67%	
32	2										2						4	50%	
36	1										2						3	67%	
40											1						1	100%	
44											1						1	100%	
Итого, шт	41										24						65	37%	
Итого % от запаса	45%		0%					0%			55%						100%		

ВЕДОМОСТЬ ПЕРЕЧЕТА ДЕРЕВЬЕВ

Порода: Лиственница																			
Ступени толщин ы	Количество деревьев по категориям состояния, шт.																	Всего деревьев по ступеням толщины	
	1	2	3	4	5	6	ветровал, бур, аварийные де											шт.	в т.ч. подлежат рубке, %
			НЗ	З	НЗ	З	НЗ	З	О	НЗ	З	О	НЗ	З	О				
1	2	3	4	5	6	7	8	9	10	11	12	13	14	15	16	17	18	19	
8	6																6	0%	
12	9																9	0%	
16	4										12						16	75%	
20	3										8						11	73%	
24	1		1								5						7	71%	
28								1			3						4	75%	
32		1						1			1						3	33%	
36											1						1	100%	
40											2						2	100%	
Итого, шт	23	1	1					2			32						59	54%	
Итого % от запаса	16%		2%					8%			70%						100%		

Порода: Береза каменная																		
Ступени толщин ы	Количество деревьев по категориям состояния, шт.																Всего деревьев по ступеням толщины	
	1	2	3	4	5	6	ветровал, бур	аварийные де	ступеням толщины	шт.	в т.ч. подлежат рубке, %							
				НЗ	З	НЗ	З	НЗ	З	О	НЗ	З	О	НЗ	З	О	18	19
1	2	3	4	5	6	7	8	9	10	11	12	13	14	15	16	17	18	19
8																		
12	21																21	0%
16	15										16						31	52%
20	16										21						37	57%
24	11							1			14						26	54%
28	2							1			8						11	73%
32											3						3	100%
36																		
Итого, шт	65							2			62						129	48%
Итого % от запаса	39%		0%					3%			58%						100%	

Порода: Рябина																		
Ступени толщин ы	Количество деревьев по категориям состояния, шт.																Всего деревьев по ступеням толщины	
	1	2	3	4	5	6	ветровал, бур	аварийные де	ступеням толщины	шт.	в т.ч. подлежат рубке, %							
				НЗ	З	НЗ	З	НЗ	З	О	НЗ	З	О	НЗ	З	О	18	19
1	2	3	4	5	6	7	8	9	10	11	12	13	14	15	16	17	18	19
8																		
12	4																4	0%
16	4										8						12	67%
20	5										7						12	58%
24	3										5						8	63%
28																		
32																		
36																		
40																		
44																		
48																		
52																		
Итого, шт	16										20						36	56%
Итого % от запаса	40%		0%					0%			60%						100%	

Абрис участка



Номер выдела	Ленты (круговой площадки) перече́та				
	№ ленты (площадки)	Длина, м	Ширина, м	Радиус, м	Площадь, га
13	22	100	30		0,3

Номера точек	Координаты	Румбы линий	Длина, м
1	N47° 22.986' E142° 48.886'	27° ЮВ	40 м
2	N47° 22.967' E142° 48.900'	50° ЮЗ	39 м
3	N47° 22.953' E142° 48.877'	38° ЮЗ	39 м
4	N47° 22.937' E142° 48.858'	7° ЮВ	41 м
5	N47° 22.930' E142° 48.889'	12° ЮВ	25 м
6	N47° 22.917' E142° 48.893'	31° ЮВ	39 м
7	N47° 22.899' E142° 48.909'	16° ЮЗ	31 м
8	N47° 22.883' E142° 48.902'	6° ЮВ	36 м
9	N47° 22.863' E142° 48.905'	23° ЮВ	36 м
10	N47° 22.846' E142° 48.916'	35° СВ	58 м
11	N47° 22.871' E142° 48.943'	60° ЮВ	21 м
12	N47° 22.866' E142° 48.957'	61° СВ	38 м
13	N47° 22.856' E142° 48.984'	70° СВ	18 м
14	N47° 22.859' E142° 48.997'	85° ЮЗ	43 м
15	N47° 22.836' E142° 48.994'	26° ЮЗ	36 м
16	N47° 22.819' E142° 48.982'	63° СВ	60 м
17	N47° 22.833' E142° 49.025'	24° ЮВ	55 м
18	N47° 22.806' E142° 49.042'	49° ЮЗ	63 м
19	N47° 22.784' E142° 49.004'	51° ЮЗ	56 м

20	N47° 22.761' E142° 48.975'	17° ЮЗ	46 м
21	N47° 22.738' E142° 48.964'	70° ЮЗ	49 м
22	N47° 22.733' E142° 48.927'	17° ЮВ	23 м
23	N47° 22.720' E142° 48.932'	50° ЮВ	28 м
24	N47° 22.711' E142° 48.949'	13° ЮЗ	24 м
25	N47° 22.699' E142° 48.945'	53° СВ	485 м
26	N47° 22.855' E142° 49.254'	12° СЗ	60 м
27	N47° 22.887' E142° 49.244'	03° ЮЗ	32 м
28	N47° 22.886' E142° 49.219'	72° СЗ	96 м
29	N47° 22.903' E142° 49.146'	66° ЮЗ	44 м
30	N47° 22.893' E142° 49.114'	89° СЗ	50 м
31	N47° 22.894' E142° 49.074'	31° СВ	124 м
32	N47° 22.951' E142° 49.126'	26° СВ	39 м
33	N47° 22.970' E142° 49.140'	27° СЗ	29 м
34	N47° 22.984' E142° 49.129'	86° СЗ	31 м
35	N47° 22.985' E142° 49.105'	27° ЮЗ	26 м
36	N47° 22.973' E142° 49.095'	25° ЮЗ	58 м
37	N47° 22.964' E142° 49.051'	38° СЗ	55 м
38	N47° 22.988' E142° 49.025'	10° ЮЗ	26 м
39	N47° 22.986' E142° 49.004'	49° ЮЗ	28 м
40	N47° 22.976' E142° 48.988'	82° СЗ	34 м
41	N47° 22.978' E142° 48.961'	46° СВ	36 м
42	N47° 22.992' E142° 48.981'	33° СВ	37 м
43	N47° 23.009' E142° 48.997'	88° СЗ	21 м
44	N47° 23.009' E142° 48.980'	72° ЮЗ	54 м
45	N47° 23.000' E142° 48.939'	72° СЗ	52 м
46	N47° 23.004' E142° 48.898'	24° ЮЗ	36 м

Условные обозначения:

— - пробная площадь □ - обследуемый участок

Исполнитель работ по проведению лесопатологического обследования:

ФИО Легуновский Александр Валерьевич Подпись 

Дата составления документа 21.11.2017 Телефон 89147573641

Ведомость перчета деревьев, назначенных в рубку

ВРЕМЕННАЯ ПРОБНАЯ ПЛОЩАДЬ № 23

Субъект Российской Федерации: Сахалинская область

Лесничество (лесопарк) Долинское

Участковое лесничество Долинское

Квартал 28 Выдел 14 Площадь 2,8 га

Номер очага _____ Размер пробной площади – сплошной перчет

Таксационная характеристика:

Тип леса ЕПЩ Состав 5Л2ПСЗБК Возраст 78 Бонитет 3

Полнота 0,6 Запас на га 140 Возобновление 8ПС2Е 1,0 м, 2,5 тыс.шт/га

Время и причина ослабления насаждения Воздействия ураганных ветров 2015 года,
повлекшее слом стволов и вывал деревьев

Тип очага: эпизодический, хронический (подчеркнуть)

Фаза развития очага: начальная, нарастания численности, собственно вспышка, кризис


Состояние насаждения, намечаемые мероприятия: неудовлетворительное состояние
насаждения, требуется проведение сплошной санитарной рубки

Привязка:

N 47° 22.984'

E 142° 49.165'

Исполнитель работ по проведению лесопатологического обследования:

ФИО Летуновский Александр Валерьевич Подпись 

Дата составления документа 21.11.2017 Телефон 8 9147573641

ВЕДОМОСТЬ ПЕРЕЧЕТА ДЕРЕВЬЕВ

Порода: Лиственница

Ступени толщи ны	Количество деревьев по категориям состояния, шт.															Всего деревьев по ступеням толщины		
	1	2	3	4	5	6	ветровал, бурзаварийные де									шт.	в т.ч. подлежат рубке, %	
				НЗ	З	НЗ	З	НЗ	З	О	НЗ	З	О	НЗ	З	О	18	19
8	27																27	0%
12	38																38	0%
16	45											46					91	51%
20	57											52					109	48%
24	38											45					83	54%
28	29	2										32					63	51%
32	25	2										24					51	47%
36	14	1										12					27	44%
40												7					7	100%
44																		
48																		
52																		
Итого, шт	273	5										218					496	44%
Итого % от запаса	48%		0%					0%				50%						100%

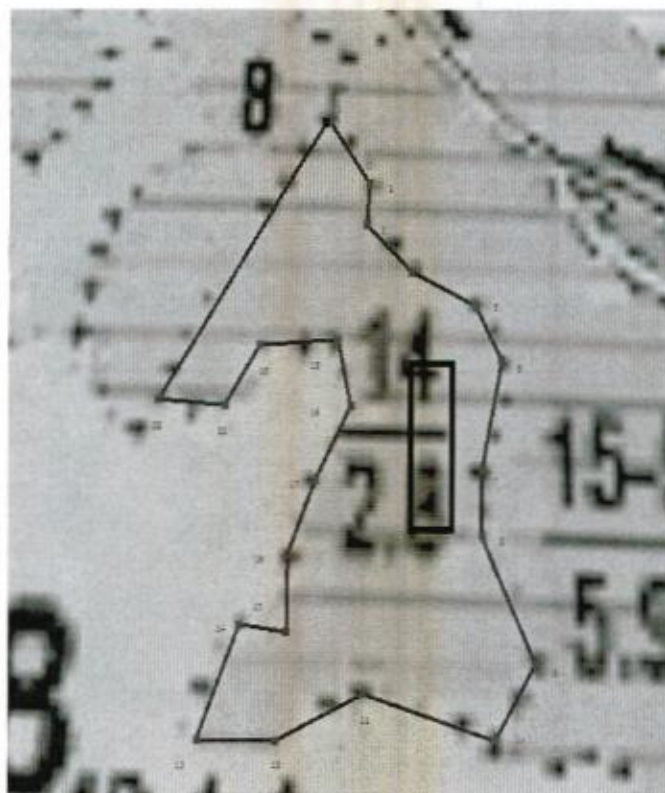
Порода: Пихта Сахалинская

Ступени толщи ны	Количество деревьев по категориям состояния, шт.															Всего деревьев по ступеням толщины		
	1	2	3	4	5	6	ветровал, бурзаварийные де									шт.	в т.ч. подлежат рубке, %	
				НЗ	З	НЗ	З	НЗ	З	О	НЗ	З	О	НЗ	З	О	18	19
8	12																12	0%
12	16																16	0%
16	23											28					51	55%
20	35											32					67	48%
24	30											27					57	47%
28	18											22					40	55%
32	15											14					29	48%
36	7											8					15	53%
40	2											4					6	67%
44																		
Итого, шт	158											135					293	46%
Итого % от запаса	49%		0%					0%				51%						100%

Порода: Береза каменная

Ступени толщи ны	Количество деревьев по категориям состояния, шт.															Всего деревьев по ступеням толщины		
	1	2	3	4	5	6	ветровал, бурзаварийные де									шт.	в т.ч. подлежат рубке, %	
				НЗ	З	НЗ	З	НЗ	З	О	НЗ	З	О	НЗ	З	О	18	19
8																		
12	25																25	0%
16	48											42					90	47%
20	52											52					104	50%
24	38											36					74	49%
28	15	4										32					51	63%
32	8	2										20					30	67%
36	8											16					24	67%
Итого, шт	194	6										198					398	50%
Итого % от запаса	41%		0%					0%				56%						100%

Абрис участка



Номер выдела	Ленты (круговой площадки) перечёта				
	№ ленты (площадки)	Длина, м	Ширина, м	Радиус, м	Площадь, га
14	23				

Номера точек	Координаты		Румбы линий	Длина, м
1	N47° 23.042'	E142° 49.129'	35 ЮВ	39
2	N47° 23.025'	E142° 49.147'	4 ЮЗ	20
3	N47° 23.015'	E142° 49.146'	48 ЮВ	33
4	N47° 23.003'	E142° 49.165'	65 ЮВ	38
5	N47° 22.994'	E142° 49.192'	27 ЮВ	28
6	N47° 22.980'	E142° 49.203'	13 ЮЗ	51
7	N47° 22.953'	E142° 49.193'	2 ЮЗ	28
8	N47° 22.938'	E142° 49.192'	36 ЮВ	59
9	N47° 22.909'	E142° 49.212'	34 ЮЗ	37
10	N47° 22.893'	E142° 49.196'	74 СЗ	67
11	N47° 22.903'	E142° 49.144'	67 ЮЗ	47
12	N47° 22.893'	E142° 49.110'	1 СЗ	39
13	N47° 22.893'	E142° 49.079'	23 СВ	51
14	N47° 22.918'	E142° 49.095'	82 ЮВ	24
15	N47° 22.917'	E142° 49.114'	0 С	33
16	N47° 22.934'	E142° 49.114'	24 СВ	34
17	N47° 22.951'	E142° 49.125'	28 СВ	38
18	N47° 22.969'	E142° 49.139'	12 СЗ	31

19	N47° 22.986'	E142° 49.134'	89 Ю3	42
20	N47° 22.985'	E142° 49.101'	33 Ю3	33
21	N47° 22.918'	N47° 22.970'	55 С3	35
22	N47° 22.917'	N47° 22.971'	34 СВ	157

Условные обозначения:

— - пробная площадь □ - обследуемый участок

Исполнитель работ по проведению лесопатологического обследования:

ФИО Летуновский Александр Валерьевич Подпись _____

Дата составления документа 21.11.2017 Телефон 891475753641

Ведомость перечета деревьев, назначенных в рубку
ВРЕМЕННАЯ ПРОБНАЯ ПЛОЩАДЬ № 24

Субъект Российской Федерации: Сахалинская область

Лесничество (лесопарк) Долинское

Участковое лесничество Долинское часть I

Квартал 28 Выдел 15 Площадь 5,9 га

Номер очага _____ Размер пробной площади – 0,3 га

Таксационная характеристика:

Тип леса ЕПКБГ Состав 7ЛЗБК Возраст 93 Бонитет 3

Полнота 0,6 Запас на га 180 Возобновление 7ПСЗЕ 1,5 м, 2,0 тыс.шт/га

Время и причина ослабления насаждения Воздействия ураганных ветров 2015 года,
повлекшее слом стволов и вывал деревьев

Тип очага: эпизодический, хронический (подчеркнуть)

Фаза развития очага: начальная, нарастания численности, собственно вспышка,
кризис

Состояние насаждения, намечаемые мероприятия: неудовлетворительное состояние
насаждения, требуется проведение выборочной санитарной рубки

Привязка:

N47° 22.875'

E142° 49.281'

Исполнитель работ по проведению лесопатологического обследования:

ФИО Летуновский Александр Валерьевич

Подпись _____

Дата составления документа 21.11.2017

Телефон 89147573641

28-15
ВЕДОМОСТЬ ПЕРЕЧЕТА ДЕРЕВЬЕВ

Порода: Лиственница

Ступень толщины	Количество деревьев по категориям состояния, шт.																	Всего деревьев по ступеням толщины			
					4			5			6			астривал, бурелом			аварийные деревья			шт.	в т.ч. подлежит рубке, %
	1	2	3	4	НЗ	З	НЗ	З	НЗ	З	О	НЗ	З	О	НЗ	З	О				
1	2	3	4	5	6	7	8	9	10	11	12	13	14	15	16	17	18	19			
8	2										2										
12	5		1								2						8	25%			
16	3										1						4	25%			
20	2										1						3	33%			
24	10		5								7						22	32%			
28	8										6						14	43%			
32	20		9								10						39	26%			
36	2																2	0%			
40	2										1						3	33%			
44	1																1	0%			
48																	0	0%			
52																	0	0%			
Итого, шт.	55		15								30						100	30%			
Итого % от запаса	56%		16%								28%						100%				

ВЕДОМОСТЬ ПЕРЕЧЕТА ДЕРЕВЬЕВ

Порода: Берёза каменная

Ступень толщины	Количество деревьев по категориям состояния, шт.																	Всего деревьев по ступеням толщины			
					4			5			6			ветровал, бурелом			аварийные деревья			шт.	в т.ч. подлежит рубке, %
	1	2	3	4	НЗ	З	НЗ	З	НЗ	З	О	НЗ	З	О	НЗ	З	О				
1	2	3	4	5	6	7	8	9	10	11	12	13	14	15	16	17	18	19			
8	2										1							3	33%		
12	1		1														2	6%			
16	2										1						3	33%			
20	1		1								3						5	60%			
24	4										1						5	20%			
28	7		2								8						17	47%			
32	10		1								9						20	45%			
36	2																2	0%			
40																					
44																					
48																					
52																					
Итого, шт.	29		5								23						57	40%			
Итого % от запаса	51%		7%								41%						100%				

Абрис участка



Номер выдела	Ленты (круговой площадки) перечёта				
	№ ленты (площадки)	Длина, м	Ширина, м	Радиус, м	Площадь, га
15	24	100	30		0,3

1	N47° 22.875' E142° 49.281'	76	СВ	30 м
2	N47° 22.879' E142° 49.305'	5	ЮВ	32 м
3	N47° 22.877' E142° 49.330'	47	ЮВ	31 м
4	N47° 22.865' E142° 49.347'	74	ЮВ	34 м
5	N47° 22.847' E142° 49.354'	89	ЮВ	32 м
6	N47° 22.830' E142° 49.354'	36	ЮЗ	32 м
7	N47° 22.816' E142° 49.339'	59	ЮЗ	31 м
8	N47° 22.807' E142° 49.317'	83	ЮВ	72 м
9	N47° 22.769' E142° 49.324'	75	ЮВ	90 м
10	N47° 22.722' E142° 49.342'	5	ЮВ	82 м
11	N47° 22.718' E142° 49.407'	2	СЗ	123 м
12	N47° 22.784' E142° 49.404'	10	СЗ	313 м
13	N47° 22.950' E142° 49.362'	73	СЗ	341 м
14	N47° 23.004' E142° 49.103'	84	ЮЗ	37 м
15	N47° 23.002' E142° 49.073'	63	ЮВ	20 м

16	N47° 22.992' E142° 49.081'	10	ЮЗ	58 м
17	N47° 22.962' E142° 49.073'	17	ЮВ	124 м
18	N47° 22.942' E142° 49.167'	54	ЮВ	34 м
19	N47° 22.927' E142° 49.183'	77	ЮВ	35 м
20	N47° 22.909' E142° 49.189'	45	СВ	39 м
21	N47° 22.923' E142° 49.211'	77	ЮВ	66 м

Условные обозначения:

 - пробная площадь
  - обследуемый участок

Исполнитель работ по проведению лесопатологического обследования:

ФИО Летуновский Александр Валерьевич

Подпись



Дата составления документа 21.11.2017

Телефон 89147573641

**Ведомость перечета деревьев, назначенных в рубку
ВРЕМЕННАЯ ПРОБНАЯ ПЛОЩАДЬ № 25**

Субъект Российской Федерации: Сахалинская область

Лесничество (лесопарк) Долинское

Участковое лесничество Долинское

Квартал 28 Выдел 23 Площадь 8,1 га

Номер очага _____ Размер пробной площади 0,3 га

Таксационная характеристика:

Тип леса ЕППД Состав 5Л4БК1ПС Возраст 80 Бонитет 3

Полнота 0,3 Запас на га 210 Возобновление 1,5 м, 2,5 тыс.шт/га

Время и причина ослабления насаждения Воздействия ураганных ветров 2015 года,
повлекшее слом стволов и вывал деревьев

Тип очага: эпизодический, хронический (подчеркнуть)

Фаза развития очага: начальная, нарастания численности, собственно вспышка, кризис


Состояние насаждения, намечаемые мероприятия: неудовлетворительное состояние
насаждения, требуется проведение сплошной санитарной рубки

Привязка:

N 47° 22.669'

E 142° 49.286'

Исполнитель работ по проведению лесопатологического обследования:

ФИО Летуновский Александр Валерьевич Подпись 

Дата составления документа 21.11.2017 Телефон 89147573641

ВЕДОМОСТЬ ПЕРЕЧЕТА ДЕРЕВЬЕВ

Порода: Лиственница

Ступени толщины	Количество деревьев по категориям состояния, шт.																Всего деревьев по ступеням толщины	
	1	2	3	4		5		6			ветровал, бурелом			аварийные деревья			шт.	в т.ч. подлежат рубке, %
				НЗ	З	НЗ	З	НЗ	З	О	НЗ	З	О	НЗ	З	О		
1	2	3	4	5	6	7	8	9	10	11	12	13	14	15	16	17	18	19
8	4	1									3						8	
12	2	2									5						9	
16	3		1								12						16	
20	5		1								19						25	
24	2	1	1								23						27	
28	2										16						18	
32	1										5						6	
36											3						3	
40											1						1	
44																		
48																		
52																		
Итого, шт.	19	4	3								87						113	
Итого % от запаса	10	1									89							89

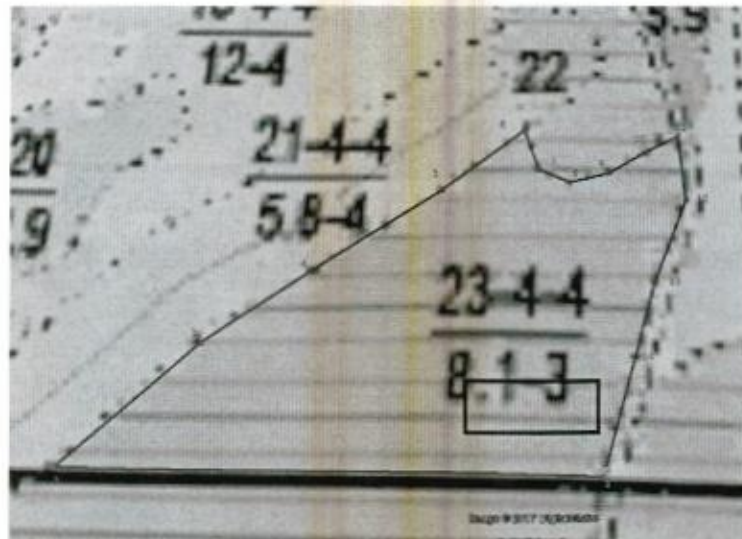
Порода: Береза каменная

Ступени толщины	Количество деревьев по категориям состояния, шт.																Всего деревьев по ступеням толщины	
	1	2	3	4		5		6			ветровал, бурелом			аварийные деревья			шт.	в т.ч. подлежат рубке, %
				НЗ	З	НЗ	З	НЗ	З	О	НЗ	З	О	НЗ	З	О		
1	2	3	4	5	6	7	8	9	10	11	12	13	14	15	16	17	18	19
8	4		5								6						15	
12	6		3								18						27	
16	10		4								23						37	
20	12		6								17						35	
24	2										5						7	
28											2						2	
32																		
36																		
40																		
44																		
48																		
52																		
Итого, шт.	34		18								71						123	
Итого % от запаса	28		12								60							60

Порода: Пихта сахалинская

Ступени толщины	Количество деревьев по категориям состояния, шт.																Всего деревьев по ступеням толщины	
	1	2	3	4		5		6			ветровал, бурелом			аварийные деревья			шт.	в т.ч. подлежат рубке, %
				НЗ	З	НЗ	З	НЗ	З	О	НЗ	З	О	НЗ	З	О		
1	2	3	4	5	6	7	8	9	10	11	12	13	14	15	16	17	18	19
8											1						1	
12	1										3						4	
16	2										10						12	
20	3										8						11	
24	1										1						2	
28											1						1	
32											1						1	
36																		
40																		
44																		
48																		
52																		
Итого, шт.	7										25						32	
Итого % от запаса	21										79							79

Абрис участка




Номер выдела	Ленты (круговой площадки) перечёта				
	№ ленты (площадки)	Длина, м	Ширина, м	Радиус, м	Площадь, га
23	25	30	100		0,3

Номера точек	Координаты		Румбы линий	Длина, м
1	N47° 22.644'	E142° 49.319'	88 ° СЗ	417
2	N47° 22.651'	E142° 48.987'	46 ° СВ	140
3	N47° 22.703'	E142° 49.068'	56 ° СВ	102
4	N47° 22.734'	E142° 49.135'	57 ° СВ	125
5	N47° 22.771'	E142° 49.218'	52 ° СВ	86
6	N47° 22.800'	E142° 49.271'	17 ° ЮВ	40
7	N47° 22.779	E142° 49.281'	74 ° ЮВ	28
8	N47° 22.773'	E142° 49.301'	76 ° СВ	33
9	N47° 22.777'	E142° 49.327'	58 ° СВ	36
10	N47° 22.787'	E142° 49.351'	62 ° СВ	31
11	N47° 22.795'	E142° 49.373'	3 ° ЮВ	59
12	N47° 22.764'	E142° 49.375'	21 ° ЮЗ	76
13	N47° 22.725'	E142° 49.353'	15 ° ЮЗ	63
14	N47° 22.692'	E142° 49.340'	16 ° ЮЗ	88

Условные обозначения:

— - пробная площадь □ - обследуемый участок

Исполнитель работ по проведению лесопатологического обследования:

ФИО Летуновский Александр Валерьевич Подпись 

Дата составления документа 20.07.2017 Телефон 89147573641

Ведомость перечета деревьев, назначенных в рубку
ВРЕМЕННАЯ ПРОБНАЯ ПЛОЩАДЬ № 26

Субъект Российской Федерации: Сахалинская область

Лесничество (лесопарк) Долинское

Участковое лесничество Долинское часть 1

Квартал 67 Выдел 5 Площадь 5,1 га

Номер очага _____ Размер пробной площади – 0,3 га

Таксационная характеристика:

Тип леса ПЕКБГ Состав 4ПС2Е4БК Возраст 90 Бонитет 4

Полнота 0,4 Запас на га 140 Возобновление 8ПС2Е 0,5 м, 1,0 тыс.шт/га

Время и причина ослабления насаждения Воздействия ураганных ветров 2015 года, повлекшее слом стволов и вывал деревьев

Тип очага: эпизодический, хронический (подчеркнуть)

Фаза развития очага: начальная, нарастающая численности, собственно вспышка, кризис


Состояние насаждения, намечаемые мероприятия: неудовлетворительное состояние насаждения, требуется проведение сплошной санитарной рубки

Привязка:

N47° 17.968'

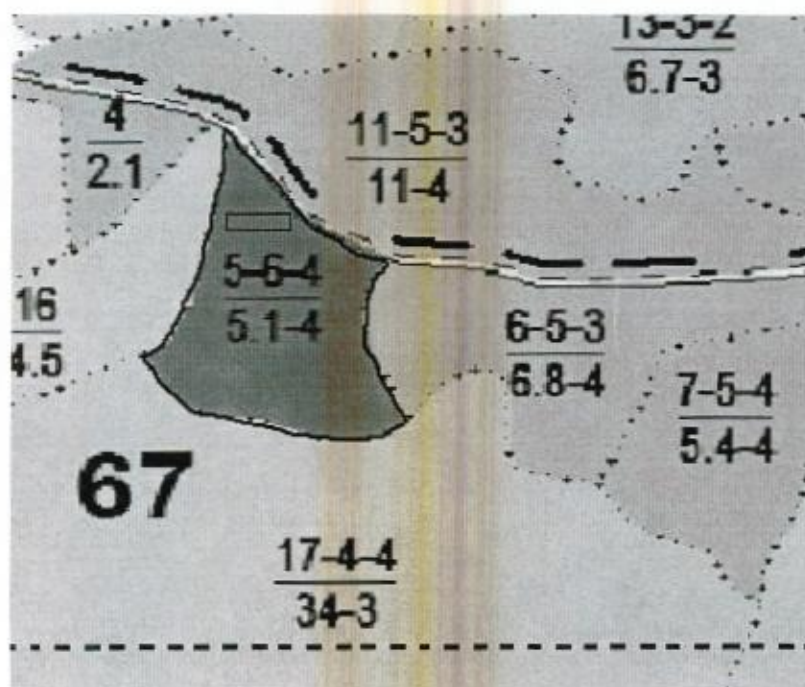
E142° 55.487'

Исполнитель работ по проведению лесопатологического обследования:

ФИО Летуновский Александр Валерьевич Подпись 

Дата составления документа 21.11.2017 Телефон 89147573641

Абрис участка



Ном ер выд ела	Ленты (круговой площадки) перечёта				
	№ ленты (площадки)	Длина, м	Ширина, м	Радиус, м	Площадь, га
5	26	100	30		0,3

Номера точек	Координаты	Румбы линий		Длина
1	N47° 17.968' E142° 55.487'	11	ЮЗ	28 м
2	N47° 17.953' E142° 55.483'	21	ЮЗ	26 м
3	N47° 17.940' E142° 55.475'	11	ЮЗ	27 м
4	N47° 17.913' E142° 55.465'	17	ЮЗ	25 м
5	N47° 17.900' E142° 55.460'	15	ЮЗ	27 м
6	N47° 17.886' E142° 55.454'	11	ЮЗ	26 м
7	N47° 17.872' E142° 55.450'	82	ЮВ	25 м
8	N47° 17.859' E142° 55.453'	73	ЮВ	26 м
9	N47° 17.846' E142° 55.458'	56	ЮВ	23 м
10	N47° 17.835' E142° 55.469'	82	ЮВ	24 м
11	N47° 17.822' E142° 55.471'	11	ЮЗ	24 м
12	N47° 17.809' E142° 55.467'	45	ЮВ	23 м

13	N47° 17.801' E142° 55.480'	52	ЮВ	23 м
14	N47° 17.791' E142° 55.491'	32	ЮВ	21 м
15	N47° 17.785' E142° 55.505'	90	В	19 м
16	N47° 17.785' E142° 55.521'	17	СВ	24 м
17	N47° 17.797' E142° 55.527'	56	СВ	21 м
18	N47° 17.809' E142° 55.554'	51	СВ	23 м
19	N47° 17.817' E142° 55.568'	56	СВ	21 м
20	N47° 17.823' E142° 55.582'	18	СВ	25 м
21	N47° 17.836' E142° 55.589'	14	СВ	25 м
22	N47° 17.850' E142° 55.593'	5	СВ	27 м
23	N47° 17.864' E142° 55.595'	5	СВ	28 м
24	N47° 17.879' E142° 55.597'	1	СЗ	28 м
25	N47° 17.895' E142° 55.597'	34	СЗ	25 м
26	N47° 17.906' E142° 55.586'	35	СЗ	26 м
27	N47° 17.917' E142° 55.574'	39	СЗ	27 м
28	N47° 17.929' E142° 55.561'	42	СЗ	25 м
29	N47° 17.939' E142° 55.548'	50	СЗ	25 м
30	N47° 17.948' E142° 55.532'	58	СЗ	25 м
31	N47° 17.955' E142° 55.515'	77	СЗ	22 м
32	N47° 17.958' E142° 55.498'	39	СЗ	28 м

Условные обозначения:

 - пробная площадь
  - обследуемый участок

Исполнитель работ по проведению лесопатологического обследования:

ФИО Летуновский Александр Валерьевич Подпись 

Дата составления документа 21.11.2017 Телефон 89147573641

Ведомость перечета деревьев, назначенных в рубку
ВРЕМЕННАЯ ПРОБНАЯ ПЛОЩАДЬ № 27

Субъект Российской Федерации: Сахалинская область

Лесничество (лесопарк) Долинское

Участковое лесничество Долинское часть I

Квартал 67 Выдел 6 Площадь 5,1 га

Номер очага _____ Размер пробной площади – 0,3 га

Таксационная характеристика:

Тип леса ПЕКГ Состав 4ПС2Е4БК Возраст 90 Бонитет 4

Полнота 0,4 Запас на га 140 Возобновление 8ПС2Е 0,5 м, 1,0 тыс.шт/га

Время и причина ослабления насаждения Воздействия ураганных ветров 2015 года, повлекшее слом стволов и вывал деревьев

Тип очага: эпизодический, хронический (подчеркнуть)

Фаза развития очага: начальная, нарастания численности, собственно вспышка, кризис

Состояние насаждения, намечаемые мероприятия: неудовлетворительное состояние насаждения, требуется проведение сплошной санитарной рубки

Привязка:

N47° 17.889'

E142° 55.602'

Исполнитель работ по проведению лесопатологического обследования:

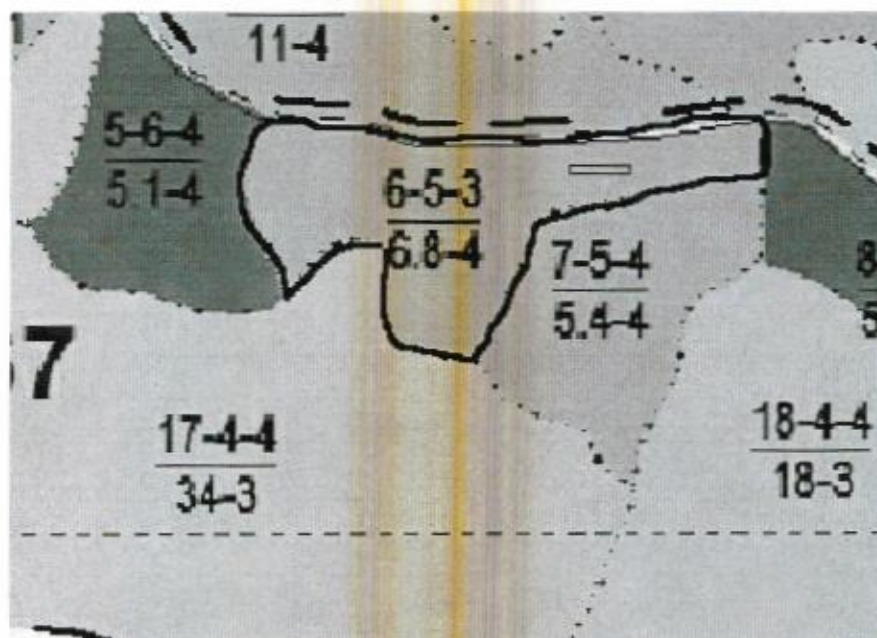
ФИО Летуновский Александр Валерьевич

Подпись _____

Дата составления документа 21.11.2017

Телефон 89147573641

Абрис участка



Номер выдела	Ленты (круговой площадки) перечёта				
	№ ленты (площадки)	Длина, м	Ширина, м	Радиус, м	Площадь, га
6	27	100	30		0,3

Номера точек	Координаты	Румбы линий		Длина
1	N47° 17.889' E142° 55.602'	4	ЮЗ	29 м
2	N47° 17.873' E142° 55.600'	16	ЮЗ	29 м
3	N47° 17.858' E142° 55.593'	25	ЮЗ	24 м
4	N47° 17.847' E142° 55.585'	20	ЮЗ	23 м
5	N47° 17.835' E142° 55.579'	8	ЮЗ	27 м
6	N47° 17.820' E142° 55.576'	51	ЮЗ	44 м
7	N47° 17.806' E142° 55.548'	58	ЮЗ	23 м
8	N47° 17.799' E142° 55.533'	40	ЮЗ	24 м
9	N47° 17.789' E142° 55.521'	74	ЮВ	23 м
10	N47° 17.777' E142° 55.526'	33	ЮВ	21 м
11	N47° 17.771' E142° 55.539'	25	ЮВ	21 м

12	N47° 17.766' E142° 55.555'	90	B	19 м
13	N47° 17.766' E142° 55.633'	53	CB	22 м
14	N47° 17.773' E142° 55.647'	45	CB	22 м
15	N47° 17.799' E142° 55.685'	52	CB	23 м
16	N47° 17.807' E142° 55.700'	60	ЮВ	21 м
17	N47° 17.797' E142° 55.708'	79	ЮВ	23 м
18	N47° 17.784' E142° 55.712'	34	CB	20 м
19	N47° 17.778' E142° 55.725'	39	ЮЗ	23 м
20	N47° 17.788' E142° 55.736'	18	ЮВ	24 м
21	N47° 17.776' E142° 55.730'	84	ЮВ	23 м
22	N47° 17.764' E142° 55.732'	60	ЮВ	20 м
23	N47° 17.754' E142° 55.740'	63	ЮВ	22 м
24	N47° 17.743' E142° 55.748'	43	ЮВ	19 м
25	N47° 17.736' E142° 55.759'	20	ЮВ	19 м
26	N47° 17.733' E142° 55.773'	66	CB	21 м
27	N47° 17.737' E142° 55.788'	47	CB	22 м
28	N47° 17.764' E142° 55.827'	20	CB	25 м
29	N47° 17.777' E142° 55.834'	15	CB	27 м
30	N47° 17.832' E142° 55.858'	3	СЗ	24 м
31	N47° 17.845' E142° 55.857'	48	СЗ	23 м
32	N47° 17.853' E142° 55.844'	70	СЗ	21 м
33	N47° 17.858' E142° 55.828'	90	З	21 м
34	N47° 17.867' E142° 55.749'	79	СЗ	24 м
35	N47° 17.870' E142° 55.730'	54	СЗ	22 м
36	N47° 17.877' E142° 55.716'	70	СЗ	121 м

Условные обозначения:

 - пробная площадь
  - обследуемый участок

Исполнитель работ по проведению лесопатологического обследования:

ФИО Летуновский Александр Валерьевич

Подпись

Дата составления документа 21.11.2017

Телефон 89147573641

Ведомость перечета деревьев, назначенных в рубку
ВРЕМЕННАЯ ПРОБНАЯ ПЛОЩАДЬ № 28

Субъект Российской Федерации: Сахалинская область

Лесничество (лесопарк) Долинское

Участковое лесничество Долинское часть I

Квартал 67 Выдел 10 Площадь 4 га

Номер очага _____ Размер пробной площади – 0,3 га

Таксационная характеристика:

Тип леса ЕПКБГ Состав 3Е2ПС4БК1ОЛ Возраст 90 Бонитет

Полнота Запас на га 40

Время и причина ослабления насаждения Воздействия ураганных ветров 2015 года,
повлекшее слом стволов и вывал деревьев

Тип очага: эпизодический, хронический (подчеркнуть)

Фаза развития очага: начальная, нарастания численности, собственно вспышка,
кризис

Состояние насаждения, намечаемые мероприятия: неудовлетворительное состояние
насаждения, требуется проведение сплошной санитарной рубки

Привязка:

N47° 17.956'

E142° 54.756'

Исполнитель работ по проведению лесопатологического обследования:

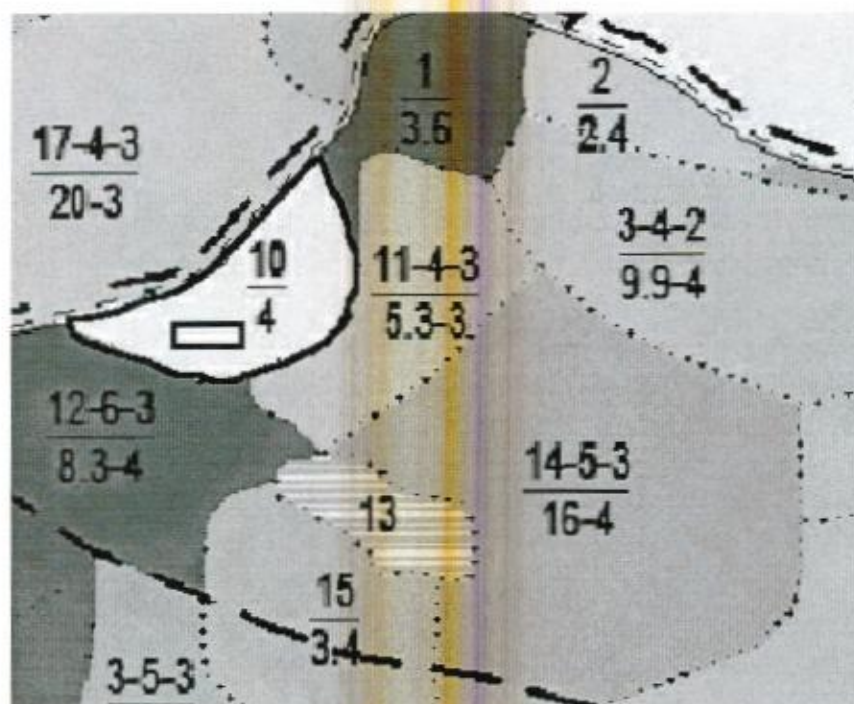
ФИО Летуновский Александр Валерьевич

Подпись _____

Дата составления документа 21.11.2017

Телефон 89147573641

Абрис участка



Номер выдела	Ленты (круговой площадки) перечёта				
	№ ленты (площадки)	Длина, м	Ширина, м	Радиус, м	Площадь, га
10	28	100	30		0,3

Номера точек	Координаты	Румбы линий		Длина
1	N47° 17.956' E142° 54.756'	59	ЮВ	44 м
2	N47° 17.936' E142° 54.774'	69	ЮВ	57 м
3	N47° 17.908' E142° 54.792'	81	СВ	52 м
4	N47° 17.912' E142° 54.833'	72	СВ	62 м
5	N47° 17.922' E142° 54.880'	16	СВ	72 м
6	N47° 17.959' E142° 54.896'	12	СЗ	84 м
7	N47° 18.003' E142° 54.882'	48	СЗ	71 м

8	N47° 18.029' E142° 54.840'	44	ЮЗ	157 м
9	N47° 17.969' E142° 54.753'	32	ЮЗ	9 м

Условные обозначения:

— - пробная площадь □ - обследуемый участок

Исполнитель работ по проведению лесопатологического обследования:

ФИО Летуновский Александр Валерьевич

Подпись



Дата составления документа 21.11.2017

Телефон 89147573641

Ведомость перечета деревьев, назначенных в рубку
ВРЕМЕННАЯ ПРОБНАЯ ПЛОЩАДЬ № 29

Субъект Российской Федерации: Сахалинская область

Лесничество (лесопарк) Долинское

Участковое лесничество Долинское часть I

Квартал 67 Выдел 11 Площадь 5,3 га

Номер очага _____ Размер пробной площади – 0,3 га

Таксационная характеристика:

Тип леса ЕПКБГ Состав 3Е2ПС5БК+ОЛ+РБ Возраст 80 Бонитет 3

Полнота 0,5 Запас на га 160

Время и причина ослабления насаждения Воздействия ураганных ветров 2015 года,
повлекшее слом стволов и вывал деревьев

Тип очага: эпизодический, хронический (подчеркнуть)

Фаза развития очага: начальная, нарастания численности, собственно вспышка,
кризис

Состояние насаждения, намечаемые мероприятия: неудовлетворительное состояние
насаждения, требуется проведение выборочной санитарной рубки

Привязка:

N47° 17.956'

E142° 54.756'

Исполнитель работ по проведению лесопатологического обследования:

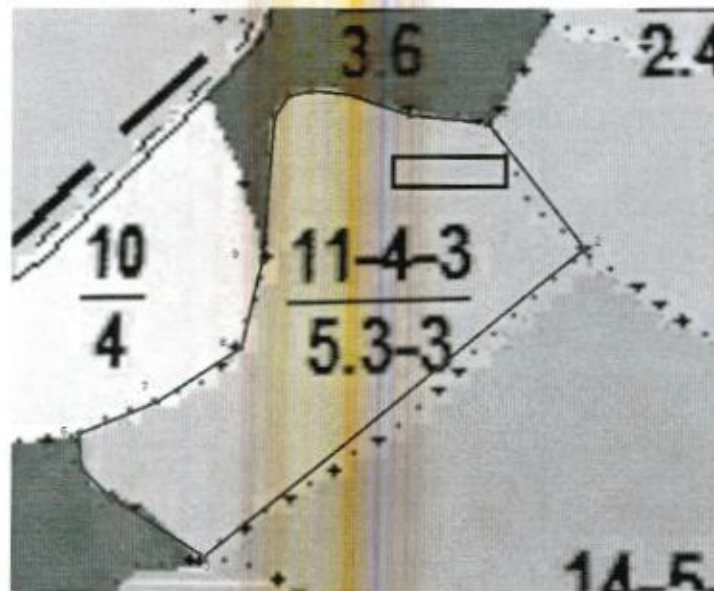
ФИО Летуновский Александр Валерьевич

Подпись _____

Дата составления документа 21.11.2017

Телефон 89147573641

Абрис участка




Номер выдела	Ленты (круговой площадки) перечёта				
	№ ленты (площадки)	Длина, м	Ширина, м	Радиус, м	Площадь, га
11	29	30	100		0,3

Номера точек	Координаты		Румбы линий	Длина, м
1	N47° 18.011'	E142° 54.992'	34ЮВ	105
2	N47° 17.964	E142° 55.038'	52ЮЗ	302
3	N47° 17.863'	E142° 54.850'	59СЗ	72
4	N47° 17.883'	E142° 54.802'	48СЗ	27
5	N47° 17.892'	E142° 54.786'	7СЗ	22
6	N47° 17.904'	E142° 54.784'	68СВ	54
7	N47° 17.915	E142° 54.824'	58СВ	63
8	N47° 17.933'	E142° 54.866'	13СВ	57
9	N47° 17.963'	E142° 54.876'	4СВ	97
10	N47° 18.015'	E142° 54.882'	33СВ	17
11	N47° 18.022'	E142° 54.889'	79СВ	15
12	N47° 18.024'	E142° 54.901'	82ЮВ	25
13	N47° 18.022'	E142° 54.921'	69ЮВ	42
14	N47° 18.014'	E142° 54.952'	81ЮВ	45

Условные обозначения:

— - пробная площадь □ - обследуемый участок

Исполнитель работ по проведению лесопатологического обследования:

ФИО Летуновский Александр Валерьевич Подпись 

Дата составления документа 21.11.2017 Телефон 89147573641

Ведомость перечета деревьев, назначенных в рубку
ВРЕМЕННАЯ ПРОБНАЯ ПЛОЩАДЬ № 30

Субъект Российской Федерации: Сахалинская область

Лесничество (лесопарк) Долинское

Участковое лесничество Долинское часть I

Квартал 67 Выдел 14 Площадь 16 га

Номер очага _____ Размер пробной площади – 0,3 га

Таксационная характеристика:

Тип леса ПЕКБГ Состав 4ПС2Е4БК Возраст 90 Бонитет 4

Полнота 0,4 Запас на га 140

Время и причина ослабления насаждения Воздействия ураганных ветров 2015 года,
повлекшее слом стволов и вывал деревьев

Тип очага: эпизодический, хронический (подчеркнуть)

Фаза развития очага: начальная, нарастания численности, собственно вспышка,
кризис

Состояние насаждения, намечаемые мероприятия: неудовлетворительное состояние
насаждения, требуется проведение сплошной санитарной рубки

Привязка:

N47° 17.956'

E142° 54.756'

Исполнитель работ по проведению лесопатологического обследования:

ФИО Летуновский Александр Валерьевич

Подпись _____

Дата составления документа 21.11.2017

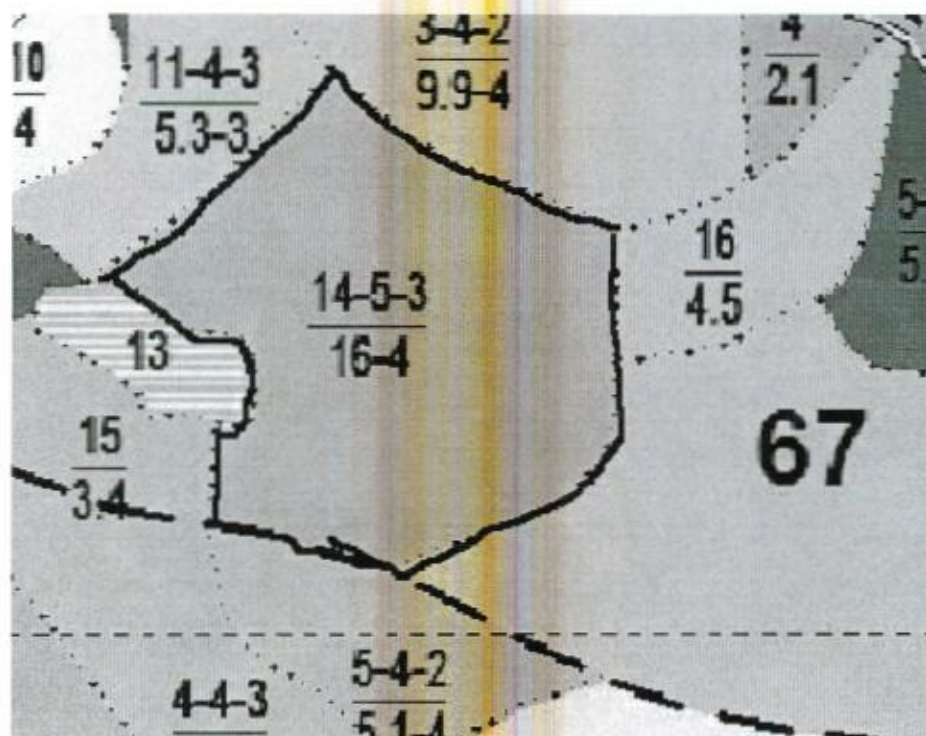
Телефон 89147573641

ВЕДОМОСТЬ ПЕРЕЧЕТА ДЕРЕВЬЕВ																		
Порода: Пихта Сахалинская																		
Ступени толщины м	Количество деревьев по категориям состояния, шт.															Всего деревьев по ступеням толщины		
	1	2	3	4	5	6	ветровал, бур, аварийные др									шт.	в т.ч. подсжат рубке, %	19
				НЗ	З	НЗ	З	НЗ	З	О	НЗ	З	О	НЗ	З	О		
8																		
12	20																20	0%
16	14													18			32	56%
20	12													24			36	67%
24	9													18			27	67%
28	6													14			20	70%
32	2													16			18	89%
36														9			9	100%
40														4			4	100%
44														3			3	100%
48														3			3	100%
52																		
Итого, шт	63													109			172	63%
Итого % от записа	22%		0%					0%			78%						100%	

ВЕДОМОСТЬ ПЕРЕЧЕТА ДЕРЕВЬЕВ																		
Порода: Ель																		
Ступени толщины м	Количество деревьев по категориям состояния, шт.															Всего деревьев по ступеням толщины		
	1	2	3	4	5	6	ветровал, бур, аварийные др									шт.	в т.ч. подсжат рубке, %	19
				НЗ	З	НЗ	З	НЗ	З	О	НЗ	З	О	НЗ	З	О		
8																		
12																		
16	15													12			27	44%
20	11													15			26	58%
24	7													16			23	70%
28	4													18			22	82%
32	2													7			9	78%
36	1													7			8	88%
40														3			3	100%
44														2			2	100%
48																		
52																		
Итого, шт	40													80			120	67%
Итого % от записа	23%		0%					0%			77%						100%	

ВЕДОМОСТЬ ПЕРЕЧЕТА ДЕРЕВЬЕВ																		
Порода: Береза каменная																		
Ступени толщины м	Количество деревьев по категориям состояния, шт.															Всего деревьев по ступеням толщины		
	1	2	3	4	5	6	ветровал, бур, аварийные др									шт.	в т.ч. подсжат рубке, %	19
				НЗ	З	НЗ	З	НЗ	З	О	НЗ	З	О	НЗ	З	О		
8																		
12	22																22	0%
16	15													24			39	62%
20	16	3	3											35			57	61%
24	9	2	3											17			31	55%
28	3													7			10	70%
32	2													4			6	67%
36																		
40																		
44																		
48																		
52																		
Итого, шт	67	5	6					0						87			165	53%
Итого % от записа	33%		4%					0%			59%						100%	

Абрис участка



Номер выдела	Ленты (круговой площадки) перечёта				
	№ ленты (площадки)	Длина, м	Ширина, м	Радиус, м	Площадь, га
14	30	100	30		0,3

Номера точек	Координаты	Румбы линий		Длина
1	N47° 17.686' E142° 55.023'	30	СЗ	174 м
2	N47° 17.768' E142° 54.956'	33	СЗ	98 м
3	N47° 17.813' E142° 54.914'	28	СВ	143 м
4	N47° 17.881' E142° 54.968'	42	СВ	69 м
5	N47° 17.908' E142° 55.005'	45	ЮВ	120 м
6	N47° 17.863' E142° 55.072'	27	ЮВ	91 м

7	N47° 17.841' E142° 55.137'	42	ЮВ	116 м
8	N47° 17.799' E142° 55.206'	3	ЮЗ	141 м
9	N47° 17.723' E142° 55.199'	76	СВ	132 м
10	N47° 17.741' E142° 55.301'	70	ЮВ	133 м
11	N47° 17.674' E142° 55.337'	14	ЮЗ	139 м
12	N47° 17.601' E142° 55.312'	66	СЗ	394 м

Условные обозначения:

— - пробная площадь □ - обследуемый участок

Исполнитель работ по проведению лесопатологического обследования:

ФИО Летуновский Александр Валерьевич

Подпись



Дата составления документа 21.11.2017

Телефон 89147573641