

УТВЕРЖДАЮ:

Должность Министр лесного и охотничьего хозяйства Сахалинской области

Ф.И.О. Корнев В.В.

Дата 21.11.2017г.

### АКТ

## лесопатологического обследования № 14

лесных насаждений Анивского лесничества  
Сахалинской области

Способ лесопатологического обследования:

1. Визуальный

2. Инструментальный

### Место проведения

Участковое лесничество	Урочище (дача)	Квартал (кварталы)	Выдел (выделы)	Площадь, га
Таранайское		30	3	9.5
Таранайское		30	4	4.6
Таранайское		30	5	18
Таранайское		30	7	32
Таранайское		30	11	17
Таранайское		30	12	22
Таранайское		30	14	12

Лесопатологическое обследование проведено на общей площади

115.1 га

## 2. Инструментальное обследование лесного участка

2.1. Фактическая таксационная характеристика лесного насаждения соответствует (не соответствует)

(нужное подчеркнуть) таксационному описанию. Причины несоответствия:

Ведомость лесных участков с выявленными несоответствиями таксационным описаниям приведена в приложении № 1 к Акту.

2.2. Состояние насаждений: с нарушенной устойчивостью

с утраченной устойчивостью

причины повреждения:

Воздействие ураганных ветров

В том числе:

Заселено (отработано) стволовыми вредителями:

Вид вредителя	Порода	Встречаемость (% заселённых деревьев)	Степень заселения лесного насаждения (слабая, средняя,
Короед-типограф	П	кв.30 выд.3 -1%,кв.30 выд.5 -1%кв.30 выд.7 -7%,кв.30 выд.11 -16%, кв.30 выд.12 - 8% , кв.30 выд.14 -17%	слабая
	Е	кв.30 выд.3 -7%,кв.30 выд. 5 -7%,кв.30 выд.11 -17%, кв.30 выд.14 -18%	

Повреждено огнём:

Вид пожара	Порода	Состояние корневых лап		Состояние корневой шейки		Подсушивание луба	
		процент повреждённых огнём корней	процент деревьев с данным повреждением	ожог корневой шейки по окружности (1/4; 2/4;3/4;более 3/4)	процент деревьев с данным повреждением	по окружности (1/4; 2/4;3/4;более 3/4)	процент деревьев с данным повреждением
-	-	-	-	-	-	-	-

Поражено болезнями:

Вид болезни	Порода	Встречаемость (% поражённых деревьев)	Степень поражения лесного насаждения (слабая, средняя, сильная)
-	-	-	-

2.3. Выборке подлежат:

квартал	выдел	% деревьев	в том числе ослабленных	сильно ослабленных	усыхающих	свежего сухостоя	старого сухостоя	свежего ветровала	старого ветровала	свежего бурелома	старого бурелома	аварийных деревьев
30	3	100	2	0	1	0	3	0	58	0	0	0
30	4	100	2	0	1	0	2	0	73	0	0	0
30	5	100	0	0	0	0	1	0	72	0	0	0
30	7	100	0	1	0	0	0	0	75	0	0	0
30	11	100	0	1	3	0	4	0	79	0	0	0
30	12	100	0	0	0	0	1	0	50	0	0	0
30	14	100	1	4	1	0	5	0	71	0	0	0

2.4. Полнота лесного насаждения после уборки деревьев, подлежащих рубке, составит:

квартал	выдел	полнота	Критическая полнота для данной категории составляет:
30	3	0	0.5
30	4	0	0.5
30	5	0	0.5
30	7	0	0.5
30	11	0	0.5
30	12	0	0.5
30	14	0	0.5



## ЗАКЛЮЧЕНИЕ

С целью предотвращения негативных процессов или снижения ущерба от их воздействия назначено:

Участковое лесничество	Урочище (дача)	Квартал (кварталы)	Выдел (выделы)	Площадь, га	Вид мероприятия	Площадь, мероприятия, га	Порода	Запас на выдел, кубм	Крайние сроки проведения
Таранайское		30	3	9,5	ССР	9,5	П	418	2020 г.
							Е	209	
							Бк	418	
Таранайское		30	4	4,6	ССР	4,6	П	708,4	2020г.
							Е	303,6	
Таранайское		30	5	18	ССР	18	П	2052	2020 г.
							Е	1026	
							Бк	342	
Таранайское		30	7	32	ССР	32	П	5376	2020г.
							Е	2304	
Таранайское		30	11	17	ССР	17	П	2346	2020г.
							Е	1564	
Таранайское		30	12	22	ССР	22	П	1320	2020 г.
							Е	660	
							Бк	1320	
Таранайское		30	14	12	ССР	12	П	1440	2020 г.
							Е	720	
							Бк	240	

Ведомость перечета деревьев, назначенных в рубку, и абрис лесного участка прилагаются (приложение 2 и 3 к Акту)

Меры по обеспечению возобновления:

*Содействие естественному возобновлению.*

Мероприятия, необходимые для предупреждения повреждения или поражения смежных насаждений:

*Сжигание, мульчирование или вывоз порубочных остатков и захламленности в места переработки древесины*

Сведения для расчета степени повреждения:

год образования старого сухостоя: 2014 г.;

основная причина повреждения древесины: воздействие ураганных ветров.

Дата проведения обследований: 22.07. - 25.07.2017 г.

Исполнитель работ по проведению лесопатологического обследования:

ФИО Ярошовец Александр Александрович Подпись 



Результаты проведения лесопатологических обследований насаждений за июль 2017 г.

Субъект Российской Федерации Сахалинская область  
Участковое лесничество: Таранайское

Лесничество (лесопарк) Анивское  
Урочище (лесная дача)

Номер квартала	Номер выдела	Площадь выдела, га	Целевое назначение лесов	Категория защитных лесов	Номер лесопатологического выдела	Площадь лесопатологического выдела, га	Таксационная характеристика лесного насаждения							Распределение деревьев по категориям состояния, % от запаса										Признаки повреждения деревьев	Доля поврежденных деревьев, %	Причина ослабления, повреждения	Полнота рубки, %	Назначенные мероприятия												
							состав	порода	возраст	средняя высота, м	средний диаметр, см	тип леса	полнота	бонитет	запас, км/га	всего деревьев на выделе, шт.	без признаков ослабления	ослабленные	сильно ослабленные	ущажающие	свежий сухой	старый сухой	свежий ветровал					старый ветровал	свежий бурелом	старый бурелом	аварийные деревья	вылг	площадь, га							
30	1	2	3	4	5	6	7	8	9	10	11	12	13	14	15	16	17	18	19	20	21	22	23	24	25	26	27	28	30	31	32	33	34							
	30	3	9.5	Эксплуатационные			4П2Е4БК	П	60	13	16	ПЕКБГ	0.4	4	110	43	37	1	1	1	2	3	5	74	59	41	74	74	59	41	74	100	ССР	9.5						
																																					Обрыв корней (вывал) прошлых лет, мех. повр. ствола в области кроны прошлых лет, усыхание >3/4 ветвей в кроне прошлых лет, местное поселение стволовых (заселено)			
30	4	4.6	Эксплуатационные				7П3Е	П	70	16	20	ПЕЗГ	0.6	3	220	109	19	1	1	1	2	1	2	76	69	70	79	68	74	78	79	100	ССР	4.6						
																																						Обрыв корней (вывал) прошлых лет, мех. повр. ствола в области кроны прошлых лет, усыхание >3/4 ветвей в кроне прошлых лет		
30	5	18	Эксплуатационные				6П3Е1БК	Е	80	17	20	ПЕКБГ	0.5	3	190	102	28	1	1	1	2	2	2	70	79	68	79	68	74	78	79	100	ССР	18						
																																							Обрыв корней (вывал) прошлых лет, мех. повр. ствола в области кроны прошлых лет, усыхание >3/4 ветвей в кроне прошлых лет, местное поселение стволовых (заселено)	
30	7	32	Эксплуатационные				7П3Е	П	70	15	18	ПЕЗГ	0.7	4	240	102	26	1	1	1	2	3	5	73	78	79	78	74	78	79	100	ССР	32							
																																							Обрыв корней (вывал) прошлых лет, мех. повр. ствола в области кроны прошлых лет, усыхание >3/4 ветвей в кроне прошлых лет, местное поселение стволовых (заселено)	
30	11	17	Эксплуатационные				6П4Е	Е	80	16	20	ПЕЗГ	0.7	4	230	102	9	1	2	5	4	5	4	79	78	78	79	78	79	100	ССР	17								
																																							Обрыв корней (вывал) прошлых лет, мех. повр. ствола в области кроны прошлых лет, усыхание >3/4 ветвей в кроне прошлых лет, местное поселение стволовых (заселено)	
30	12	22	Эксплуатационные				4П2Е4БК	Е	80	15	18	ПЕКБГ	0.5	3	150	101	21	1	1	1	2	1	2	78	77	78	78	78	78	78	78	100	ССР	22						
																																								Обрыв корней (вывал) прошлых лет, усыхание >3/4 ветвей в кроне прошлых лет, местное поселение стволовых (заселено)
																																								Обрыв корней (вывал) прошлых лет, мех. повр. ствола в области кроны прошлых лет, усыхание >3/4 ветвей в кроне прошлых лет, местное поселение стволовых (заселено)
30	14	12	Эксплуатационные				6П3Е1БК	П	70	15	18	ПЕКБГ	0.6	4	200	103	18	1	2	1	5	73	74	73	74	73	74	73	74	73	100	ССР	12							
																																							Обрыв корней (вывал) прошлых лет, мех. повр. ствола в области кроны прошлых лет, усыхание >3/4 ветвей в кроне прошлых лет, местное поселение стволовых (заселено)	

Показатели, не соответствующие таксационному описанию отмечаются «\*»

Исполнитель работ по проведению лесопатологического обследования:

ФИО Ярошенко Александр Александрович Подпись

Дата составления документа 17.11.17 г. Телефон 8 (423) 264-83-41

**Ведомость перечета деревьев, назначенных в рубку**

ВРЕМЕННАЯ ПРОБНАЯ ПЛОЩАДЬ № 1

Субъект Российской Федерации Сахалинская область  
Лесничество (лесопарк) Анивское  
Участковое лесничество Таранайское  
Урочище \_\_\_\_\_  
Квартал 30 Выдел 4  
Площадь 4.6 , га  
Номер очага вредных организмов \_\_\_\_\_ Размер пробной площади 0.22 га  
Таксационная характеристика:  
тип леса ПЕЗГ состав 7ПЗЕ возраст 70 бонитет 3  
полнота 0.6 запас на 1 га 220  
возобновление 8П2Е (25) 2,0 м, 5,0 тыс.шт/га,БЛАГОНАДЕЖНЫЙ  
Время и причина ослабления насаждения:  
Воздействие ураганных ветров 2015 года

Тип очага вредных организмов: эпизодический, хронический (подчеркнуть)  
Фаза развития очага вредных организмов: начальная, нарастания численности, собственно  
вспышка, кризис (подчеркнуть)  
Состояние лесного насаждения, намечаемые мероприятия:  
неудовлетворительное состояние насаждения, требуется проведение сплошной  
санитарной рубки

Исполнитель работ по проведению лесопатологического обследования:

Исполнитель Ярошовец Александр Александрович Подпись 

Дата составления документа 17.11.17 Телефон 8 (423) 264-83-41



## ВЕДОМОСТЬ ПЕРЕЧЕТА ДЕРЕВЬЕВ

Порода: П

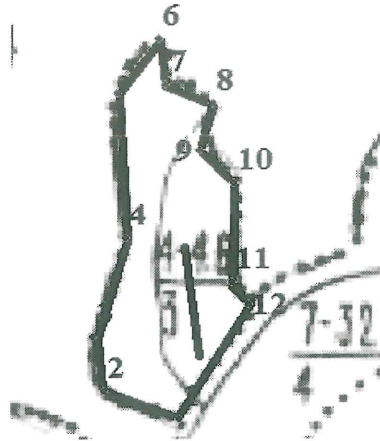
Ступени толщины, см	Количество деревьев по категориям состояния, шт.																Всего деревьев по ступеням толщины	
	1	2	3	4		5		6			ветровал, бурелом			аварийные деревья			шт.	в т.ч. подлежат рубке, %
				НЗ	З	НЗ	З	НЗ	З	О	НЗ	З	О	НЗ	З	О		
1	2	3	4	5	6	7	8	9	10	11	12	13	14	15	16	17	18	19
8	1																1	
12	4	2		1					3		2						12	42
16	13							4			4						21	38
20	18		1	1							13						33	39
24	4										12						16	75
28	2										4						6	67
32											4	1					5	100
36											7	2					9	100
40											4						4	100
44											2						2	100
48																		
52																		
Итого, шт.	42	2	1	2				4	3		52	3					109	
Итого % от запаса	19	1	1	1				1	1		69	7						

Порода: Е

Ступени толщины, см	Количество деревьев по категориям состояния, шт.																Всего деревьев по ступеням толщины	
	1	2	3	4		5		6			ветровал, бурелом			аварийные деревья			шт.	в т.ч. подлежат рубке, %
				НЗ	З	НЗ	З	НЗ	З	О	НЗ	З	О	НЗ	З	О		
1	2	3	4	5	6	7	8	9	10	11	12	13	14	15	16	17	18	19
8	1																1	
12	3							2									5	40
16	3	3									2						8	25
20	2										1						3	33
24	4										3						7	43
28											1						1	100
32											2						2	100
36											1						1	100
40											2						2	100
44																		
48																		
52																		
Итого, шт.	13	3						2			12						30	
Итого % от запаса	26	4						1			69							

Абрис участка

М 1:10000



Номер выдела	Ленты (круговой площадки) перечёта				
	№ ленты (площадки)	длина, м	ширина, м	радиус, м	площадь, га
4	1	112	20		0.22

Номера точек	Координаты		Румбы линий	Длина, м
1	142° 19' 48.0724" E	46° 42' 15.2299" N	СЗ:68	88
2	142° 19' 44.2505" E	46° 42' 16.3137" N	СЗ:6	62
3	142° 19' 43.9653" E	46° 42' 18.3103" N	СВ:16	121
4	142° 19' 45.5054" E	46° 42' 22.0751" N	СЗ:3	176
5	142° 19' 45.0491" E	46° 42' 27.7794" N	СВ:35	78
6	142° 19' 47.1597" E	46° 42' 29.8329" N	ЮВ:5	55
7	142° 19' 47.3879" E	46° 42' 28.0646" N	ЮВ:66	57
8	142° 19' 49.8407" E	46° 42' 27.3230" N	ЮЗ:15	57
9	142° 19' 49.1562" E	46° 42' 25.5547" N	ЮВ:44	54
10	142° 19' 50.9245" E	46° 42' 24.2998" N	ЮЗ:1	123
11	142° 19' 50.8104" E	46° 42' 20.3068" N	ЮВ:42	29
12	142° 19' 51.7231" E	46° 42' 19.6222" N	ЮЗ:30	156

Условные обозначения:

 - пробная площадь
  - обследуемый участок

Исполнитель работ по проведению лесопатологического обследования:

ФИО Ярошовец Александр Александрович

Подпись 

Дата составления документа

17.11.17.

Телефон 8(423) 264-83-41



**Ведомость перечета деревьев, назначенных в рубку**

ВРЕМЕННАЯ ПРОБНАЯ ПЛОЩАДЬ № 2

Субъект Российской Федерации Сахалинская область  
Лесничество (лесопарк) Анивское  
Участковое лесничество Таранайское  
Урочище \_\_\_\_\_  
Квартал 30 Выдел 3  
Площадь 9.5, га  
Номер очага вредных организмов \_\_\_\_\_ Размер пробной площади 0.5 га  
Таксационная характеристика:  
тип леса ПЕКБГ состав 4П2Е4БК возраст 60 бонитет 4  
полнота 0.4 запас на 1 га 110  
возобновление подрост: 5ПЗБК2Е (25) 2,5 м, 2,0 тыс.шт/га,БЛАГОНАДЕЖНЫЙ  
Время и причина ослабления насаждения:  
Воздействие ураганных ветров 2015 года  
\_\_\_\_\_  
\_\_\_\_\_  
\_\_\_\_\_

Тип очага вредных организмов: эпизодический, хронический (подчеркнуть)  
Фаза развития очага вредных организмов: начальная, нарастания численности, собственно  
вспышка, кризис (подчеркнуть)  
Состояние лесного насаждения, намечаемые мероприятия:  
неудовлетворительное состояние насаждения, требуется проведение сплошной  
санитарной рубки

Исполнитель работ по проведению лесопатологического обследования:

Исполнитель Ярошовец Александр Александрович Подпись 

Дата составления документа 17.11.17 Телефон 8 (423) 264-83-41

ВЕДОМОСТЬ ПЕРЕЧЕТА ДЕРЕВЬЕВ

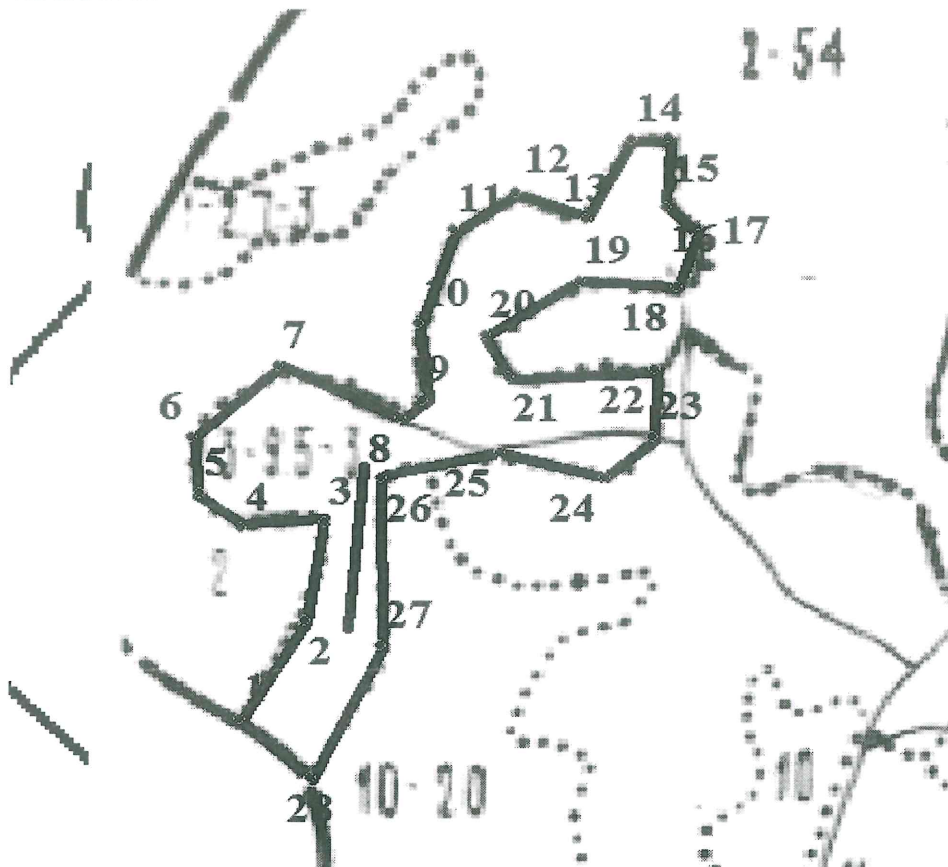
Порода: П		Количество деревьев по категориям состояния, шт.															Всего деревьев по ступеням толщины		
Ступени толщины, см		1	2	3	4		5		6			ветровал, бурелом			аварийные деревья			шт.	в т.ч. подлежат рубке, %
					НЗ	З	НЗ	З	НЗ	З	О	НЗ	З	О	НЗ	З	О		
1	2	3	4	5	6	7	8	9	10	11	12	13	14	15	16	17	18	19	
8	1																1		
12	2	1						1			6						10	70	
16	7	1									16						24	67	
20	7										12	2					21	67	
24	5		1								10						16	63	
28	6										8						14	57	
32	2										4						6	67	
36											3						3	100	
40											2						2	100	
44											4						4	100	
48																			
52																			
Итого, шт.	30	2	1					1			65	2					101		
Итого % от запаса	23	1	1					1			73	1							

Порода: Е		Количество деревьев по категориям состояния, шт.															Всего деревьев по ступеням толщины		
Ступени толщины, см		1	2	3	4		5		6			ветровал, бурелом			аварийные деревья			шт.	в т.ч. подлежат рубке, %
					НЗ	З	НЗ	З	НЗ	З	О	НЗ	З	О	НЗ	З	О		
1	2	3	4	5	6	7	8	9	10	11	12	13	14	15	16	17	18	19	
8	1																1		
12		2						1									3	33	
16	2										3						5	60	
20	3								2		1	4					10	70	
24	4										3						7	43	
28	2										3						5	60	
32	1										4						5	80	
36	2										2						4	50	
40	1										2						3	67	
44																			
48																			
52																			
Итого, шт.	16	2						1	2		18	4					43		
Итого % от запаса	37	1						1	2		54	5							

Порода: Бк		Количество деревьев по категориям состояния, шт.															Всего деревьев по ступеням толщины		
Ступени толщины, см		1	2	3	4		5		6			ветровал, бурелом			аварийные деревья			шт.	в т.ч. подлежат рубке, %
					НЗ	З	НЗ	З	НЗ	З	О	НЗ	З	О	НЗ	З	О		
1	2	3	4	5	6	7	8	9	10	11	12	13	14	15	16	17	18	19	
8																			
12	1	2															3		
16	2							1			2						5	60	
20	4			1							2						7	29	
24	2	1						1			2						6	50	
28	2										1						3	33	
32	2										3						5	60	
36																			
40																			
44																			
48																			
52																			
Итого, шт.	13	3		1				2			10						29		
Итого % от запаса	47	5		2				5			41								

Абрис участка

М 1:10000



Номер выдела	Ленты (круговой площадки) перечёта				
	№ ленты (площадки)	длина, м	ширина, м	радиус, м	площадь, га
3	2	248	20		0.5

Номера точек	Координаты		Румбы линий	Длина, м
1	142° 19' 13.5576" E	46° 42' 7.2004" N	СВ:30	119
2	142° 19' 16.3826" E	46° 42' 10.5124" N	СВ:9	110
3	142° 19' 17.1619" E	46° 42' 14.0194" N	ЮЗ:86	77
4	142° 19' 13.5576" E	46° 42' 13.8245" N	СЗ:54	51
5	142° 19' 11.6093" E	46° 42' 14.7987" N	СЗ:2	60
6	142° 19' 11.5119" E	46° 42' 16.7470" N	СВ:47	110
7	142° 19' 15.3110" E	46° 42' 19.1823" N	ЮВ:63	126
8	142° 19' 20.5714" E	46° 42' 17.3315" N	СВ:47	31
9	142° 19' 21.6430" E	46° 42' 18.0134" N	СЗ:5	75
10	142° 19' 21.3507" E	46° 42' 20.4487" N	СВ:17	104
11	142° 19' 22.8119" E	46° 42' 23.6634" N	СВ:56	70
12	142° 19' 25.5395" E	46° 42' 24.9298" N	ЮВ:70	70
13	142° 19' 28.6568" E	46° 42' 24.1505" N	СВ:28	88
14	142° 19' 30.6051" E	46° 42' 26.6833" N	СВ:90	35
15	142° 19' 32.2612" E	46° 42' 26.6833" N	ЮЗ:4	66



16	142° 19' 32.0663" E	46° 42' 24.5401" N	ЮВ:46	43
17	142° 19' 33.5275" E	46° 42' 23.5660" N	ЮЗ:19	57
18	142° 19' 32.6508" E	46° 42' 21.8125" N	СЗ:86	93
19	142° 19' 28.2672" E	46° 42' 22.0074" N	ЮЗ:57	104
20	142° 19' 24.1757" E	46° 42' 20.1565" N	ЮВ:27	51
21	142° 19' 25.2473" E	46° 42' 18.6953" N	СВ:88	137
22	142° 19' 31.6767" E	46° 42' 18.8901" N	ЮЗ:2	69
23	142° 19' 31.5792" E	46° 42' 16.6496" N	ЮЗ:49	60
24	142° 19' 29.4361" E	46° 42' 15.3832" N	СЗ:75	103
25	142° 19' 24.7602" E	46° 42' 16.2599" N	ЮЗ:78	112
26	142° 19' 19.5973" E	46° 42' 15.4806" N	ЮВ:1	181
27	142° 19' 19.6947" E	46° 42' 9.6357" N	ЮЗ:25	150
28	142° 19' 16.6748" E	46° 42' 5.2521" N	СЗ:48	89

Условные обозначения:

■ - пробная площадь



- обследуемый участок

Исполнитель работ по проведению лесопатологического обследования:

ФИО Ярошовец Александр Александрович

Подпись 

Дата составления документа

17.11.17

Телефон 8(423) 264-83-41

**Ведомость перечета деревьев, назначенных в рубку**

ВРЕМЕННАЯ ПРОБНАЯ ПЛОЩАДЬ № 3

Субъект Российской Федерации Сахалинская область  
Лесничество (лесопарк) Анивское  
Участковое лесничество Таранайское  
Урочище \_\_\_\_\_  
Квартал 30 Выдел 7  
Площадь 32, га  
Номер очага вредных организмов \_\_\_\_\_ Размер пробной площади 0.21 га  
Таксационная характеристика:  
тип леса ПЕЗГ состав 7ПЗЕ возраст 70 бонитет 4  
полнота 0.7 запас на 1 га 240  
возобновление 8П2Е (25) 2,0 м, 6,0 тыс.шт/га, БЛАГОНАДЕЖНЫЙ  
Время и причина ослабления насаждения:  
Воздействие ураганных ветров 2015 года  
\_\_\_\_\_  
\_\_\_\_\_  
\_\_\_\_\_

Тип очага вредных организмов: эпизодический, хронический (подчеркнуть)  
Фаза развития очага вредных организмов: начальная, нарастания численности, собственно  
вспышка, кризис (подчеркнуть)  
Состояние лесного насаждения, намечаемые мероприятия:  
неудовлетворительное состояние насаждения, требуется проведение сплошной  
санитарной рубки

Исполнитель работ по проведению лесопатологического обследования:

Исполнитель Ярошовец Александр Александрович Подпись 

Дата составления документа 17.11.17 Телефон 8 (423) 264-83-41

ВЕДОМОСТЬ ПЕРЕЧЕТА ДЕРЕВЬЕВ

Порода: П

Ступени толщины, см	Количество деревьев по категориям состояния, шт.																Всего деревьев по ступеням толщины	
	1	2	3	4		5		6			ветровал, бурелом			аварийные деревья			шт.	в т.ч. подлежат рубке, %
				НЗ	З	НЗ	З	НЗ	З	О	НЗ	З	О	НЗ	З	О		
1	2	3	4	5	6	7	8	9	10	11	12	13	14	15	16	17	18	19
8	2																2	
12	3										2						5	40
16	13										4						17	24
20	22		1								17						40	43
24	2										19	2					23	91
28	1										7						8	88
32											2						2	100
36											1						1	100
40											3						3	100
44											1						1	100
48																		
52																		
Итого, шт.	43		1								56	2					102	
Итого % от запаса	26		1								71	2						

Порода: Е

Ступени толщины, см	Количество деревьев по категориям состояния, шт.																Всего деревьев по ступеням толщины	
	1	2	3	4		5		6			ветровал, бурелом			аварийные деревья			шт.	в т.ч. подлежат рубке, %
				НЗ	З	НЗ	З	НЗ	З	О	НЗ	З	О	НЗ	З	О		
1	2	3	4	5	6	7	8	9	10	11	12	13	14	15	16	17	18	19
8	2																2	
12	3																3	
16	3										1						4	25
20	4										3						7	43
24	3										2						5	40
28											1						1	100
32											1						1	100
36											2						2	100
40											2						2	100
44											2						2	100
48																		
52																		
Итого, шт.	15										14						29	
Итого % от запаса	22										78							

## ВЕДОМОСТЬ ПЕРЕЧЕТА ДЕРЕВЬЕВ

Порода: П		Количество деревьев по категориям состояния, шт.															Всего деревьев по ступеням толщины	
Ступени толщины, см	1	2	3	4		5		6			ветровал, бурелом			аварийные деревья			шт.	в т.ч. подлежат рубке, %
				НЗ	З	НЗ	З	НЗ	З	О	НЗ	З	О	НЗ	З	О		
1	2	3	4	5	6	7	8	9	10	11	12	13	14	15	16	17	18	19
8	2																2	
12	3										2						5	40
16	13										4						17	24
20	22		1								17						40	43
24	2										19	2					23	91
28	1										7						8	88
32											2						2	100
36											1						1	100
40											3						3	100
44											1						1	100
48																		
52																		
Итого, шт.	43		1								56	2					102	
Итого % от запаса	26		1								71	2						

Порода: Е		Количество деревьев по категориям состояния, шт.															Всего деревьев по ступеням толщины	
Ступени толщины, см	1	2	3	4		5		6			ветровал, бурелом			аварийные деревья			шт.	в т.ч. подлежат рубке, %
				НЗ	З	НЗ	З	НЗ	З	О	НЗ	З	О	НЗ	З	О		
1	2	3	4	5	6	7	8	9	10	11	12	13	14	15	16	17	18	19
8	2																2	
12	3																3	
16	3										1						4	25
20	4										3						7	43
24	3										2						5	40
28											1						1	100
32											1						1	100
36											2						2	100
40											2						2	100
44											2						2	100
48																		
52																		
Итого, шт.	15										14						29	
Итого % от запаса	22										78							



## ВЕДОМОСТЬ ПЕРЕЧЕТА ДЕРЕВЬЕВ

Порода: П

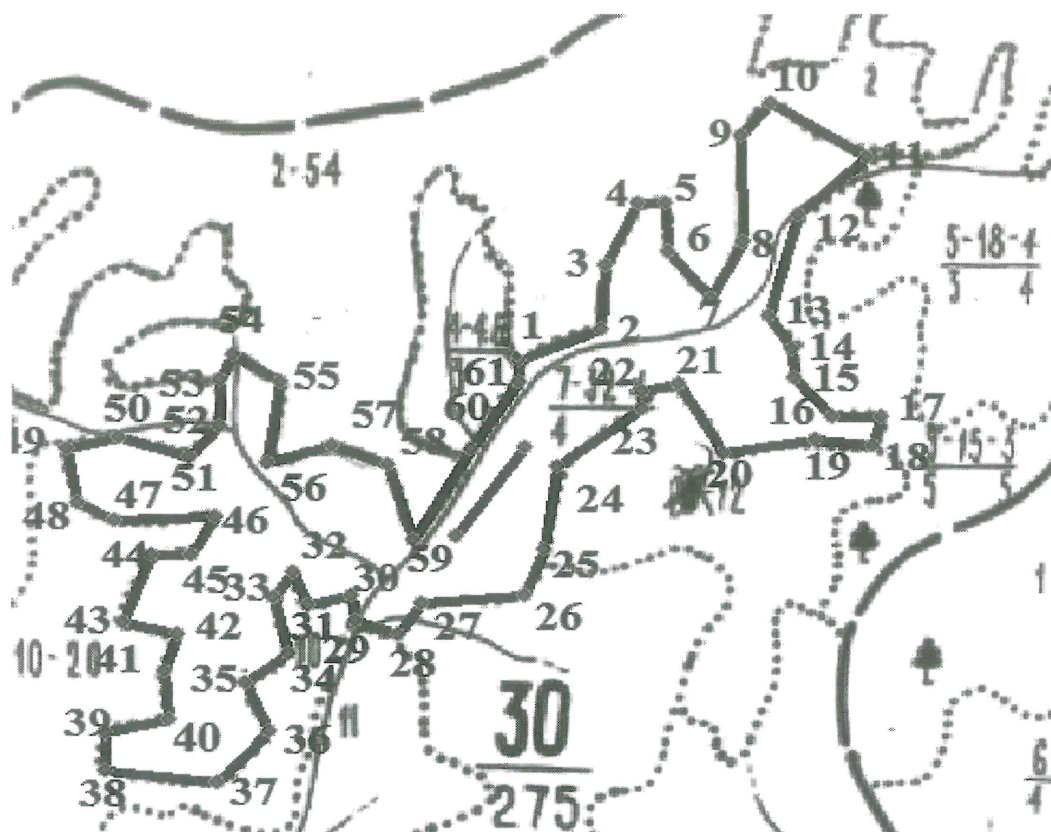
Ступени толщины, см	Количество деревьев по категориям состояния, шт.																	Всего деревьев по ступеням толщины	
	1	2	3	4		5		6			ветровал, бурелом			аварийные деревья			шт.	в т.ч. подлежат рубке, %	
				НЗ	З	НЗ	З	НЗ	З	О	НЗ	З	О	НЗ	З	О			
1	2	3	4	5	6	7	8	9	10	11	12	13	14	15	16	17	18	19	
8	1																1		
12	4	2		1					3		2						12	42	
16	13							4			4						21	38	
20	18		1	1							13						33	39	
24	4										12						16	75	
28	2										4						6	67	
32											4	1					5	100	
36											7	2					9	100	
40											4						4	100	
44											2						2	100	
48																			
52																			
Итого, шт.	42	2	1	2				4	3		52	3					109		
Итого % от запаса	19	1	1	1				1	1		69	7							

Порода: Е

Ступени толщины, см	Количество деревьев по категориям состояния, шт.																	Всего деревьев по ступеням толщины	
	1	2	3	4		5		6			ветровал, бурелом			аварийные деревья			шт.	в т.ч. подлежат рубке, %	
				НЗ	З	НЗ	З	НЗ	З	О	НЗ	З	О	НЗ	З	О			
1	2	3	4	5	6	7	8	9	10	11	12	13	14	15	16	17	18	19	
8	1																1		
12	3							2									5	40	
16	3	3									2						8	25	
20	2										1						3	33	
24	4										3						7	43	
28											1						1	100	
32											2						2	100	
36											1						1	100	
40											2						2	100	
44																			
48																			
52																			
Итого, шт.	13	3						2			12						30		
Итого % от запаса	26	4						1			69								

Абрис участка

М 1:10000



Номер выдела	Ленты (круговой площадки) перечёта				
	№ ленты (площадки)	длина, м	ширина, м	радиус, м	площадь, га
7	3	106	20		0.21

Номера точек	Координаты		Румбы линий	Длина, м
	Долгота	Широта		
1	142° 19' 51.6466" E	46° 42' 20.0591" N	СВ:67	125
2	142° 19' 57.1019" E	46° 42' 21.6177" N	СВ:2	99
3	142° 19' 57.2967" E	46° 42' 24.8324" N	СВ:25	106
4	142° 19' 59.4398" E	46° 42' 27.9496" N	СВ:90	39
5	142° 20' 1.2907" E	46° 42' 27.9496" N	ЮВ:3	75
6	142° 20' 1.4855" E	46° 42' 25.5143" N	ЮВ:40	94
7	142° 20' 4.3105" E	46° 42' 23.1763" N	СВ:28	98
8	142° 20' 6.4536" E	46° 42' 26.0014" N	СЗ:1	164
9	142° 20' 6.3562" E	46° 42' 31.3104" N	СВ:39	66
10	142° 20' 8.3045" E	46° 42' 32.9665" N	ЮВ:58	160
11	142° 20' 14.7339" E	46° 42' 30.2389" N	ЮЗ:47	132
12	142° 20' 10.1554" E	46° 42' 27.3165" N	ЮЗ:15	161
13	142° 20' 8.2071" E	46° 42' 22.2509" N	ЮВ:33	61
14	142° 20' 9.7657" E	46° 42' 20.5948" N	ЮВ:3	45
15	142° 20' 9.8632" E	46° 42' 19.1336" N	ЮВ:42	80

16	142° 20' 12.3959" E	46° 42' 17.1853" N	CB:90	70
17	142° 20' 15.7080" E	46° 42' 17.1853" N	IO3:15	47
18	142° 20' 15.1235" E	46° 42' 15.7241" N	C3:84	81
19	142° 20' 11.3244" E	46° 42' 16.0164" N	IO3:81	131
20	142° 20' 5.1873" E	46° 42' 15.3345" N	C3:31	126
21	142° 20' 2.1674" E	46° 42' 18.8414" N	IO3:77	53
22	142° 19' 59.7320" E	46° 42' 18.4517" N	IOB:0	27
23	142° 19' 59.7320" E	46° 42' 17.5750" N	IO3:52	146
24	142° 19' 54.2768" E	46° 42' 14.6526" N	IO3:8	130
25	142° 19' 53.4001" E	46° 42' 10.4637" N	IO3:22	78
26	142° 19' 52.0363" E	46° 42' 8.1258" N	IO3:85	145
27	142° 19' 45.2173" E	46° 42' 7.7361" N	IO3:35	58
28	142° 19' 43.6586" E	46° 42' 6.1775" N	C3:71	63
29	142° 19' 40.8336" E	46° 42' 6.8594" N	C3:9	40
30	142° 19' 40.5414" E	46° 42' 8.1258" N	IO3:76	62
31	142° 19' 37.7164" E	46° 42' 7.6387" N	C3:22	55
32	142° 19' 36.7422" E	46° 42' 9.2948" N	IO3:35	47
33	142° 19' 35.4758" E	46° 42' 8.0284" N	IOB:13	89
34	142° 19' 36.4500" E	46° 42' 5.2034" N	IO3:53	75
35	142° 19' 33.6250" E	46° 42' 3.7421" N	IOB:24	82
36	142° 19' 35.1836" E	46° 42' 1.3068" N	IO3:43	106
37	142° 19' 31.7741" E	46° 41' 58.7740" N	C3:83	153
38	142° 19' 24.5654" E	46° 41' 59.3585" N	CB:0	57
39	142° 19' 24.5654" E	46° 42' 1.2094" N	CB:76	89
40	142° 19' 28.6568" E	46° 42' 1.8913" N	C3:5	75
41	142° 19' 28.3646" E	46° 42' 4.3266" N	CB:18	60
42	142° 19' 29.2413" E	46° 42' 6.1775" N	C3:76	76
43	142° 19' 25.7344" E	46° 42' 6.7620" N	CB:20	111
44	142° 19' 27.4878" E	46° 42' 10.1715" N	CB:90	54
45	142° 19' 30.0206" E	46° 42' 10.1715" N	CB:30	69
46	142° 19' 31.6767" E	46° 42' 12.1198" N	IO3:88	140
47	142° 19' 25.0525" E	46° 42' 11.9250" N	C3:61	56
48	142° 19' 22.7145" E	46° 42' 12.8017" N	C3:10	85
49	142° 19' 22.0326" E	46° 42' 15.5293" N	CB:76	72
50	142° 19' 25.3447" E	46° 42' 16.1138" N	IOB:73	101
51	142° 19' 29.9232" E	46° 42' 15.1396" N	CB:42	65
52	142° 19' 31.9689" E	46° 42' 16.6983" N	C3:2	72
53	142° 19' 31.8715" E	46° 42' 19.0362" N	CB:28	44
54	142° 19' 32.8456" E	46° 42' 20.3026" N	IOB:57	78
55	142° 19' 35.9629" E	46° 42' 18.9388" N	IO3:9	128
56	142° 19' 34.9888" E	46° 42' 14.8474" N	CB:73	95
57	142° 19' 39.2750" E	46° 42' 15.7241" N	IOB:69	84
58	142° 19' 42.9767" E	46° 42' 14.7500" N	IOB:18	123



59	142° 19' 44.7302" E	46° 42' 10.9508" N	СВ:30	162
60	142° 19' 48.5294" E	46° 42' 15.5293" N	СВ:32	124
61	142° 19' 51.6466" E	46° 42' 18.9388" N	СВ:0	35

Условные обозначения:

■ - пробная площадь



- обследуемый участок

Исполнитель работ по проведению лесопатологического обследования:

ФИО Ярошовец Александр Александрович

Подпись 

Дата составления документа

17.11.17.

Телефон 8(423) 264-83-41

**Ведомость перечета деревьев, назначенных в рубку**

ВРЕМЕННАЯ ПРОБНАЯ ПЛОЩАДЬ № 4

Субъект Российской Федерации Сахалинская область  
Лесничество (лесопарк) Анивское  
Участковое лесничество Таранайское  
Урочище \_\_\_\_\_  
Квартал 30 Выдел 5  
Площадь 18, га  
Номер очага вредных организмов \_\_\_\_\_ Размер пробной площади 0.3 га  
Таксационная характеристика:  
тип леса ПЕКБГ состав 6ПЗЕ1БК возраст 70 бонитет 3  
полнота 0.5 запас на 1 га 190  
возобновление 8П2Е (25) 2,0 м, 4,0 тыс.шт/га,БЛАГОНАДЕЖНЫЙ  
Время и причина ослабления насаждения:  
Воздействие ураганных ветров 2015 года  
\_\_\_\_\_  
\_\_\_\_\_  
\_\_\_\_\_

Тип очага вредных организмов: эпизодический, хронический (подчеркнуть)  
Фаза развития очага вредных организмов: начальная, нарастания численности, собственно  
вспышка, кризис (подчеркнуть)  
Состояние лесного насаждения, намечаемые мероприятия:  
неудовлетворительное состояние насаждения, требуется проведение сплошной  
санитарной рубки

Исполнитель работ по проведению лесопатологического обследования:

Исполнитель Ярошовец Александр Александрович Подпись 

Дата составления документа 17.11.17 Телефон 8 (423) 264-83-41

## ВЕДОМОСТЬ ПЕРЕЧЕТА ДЕРЕВЬЕВ

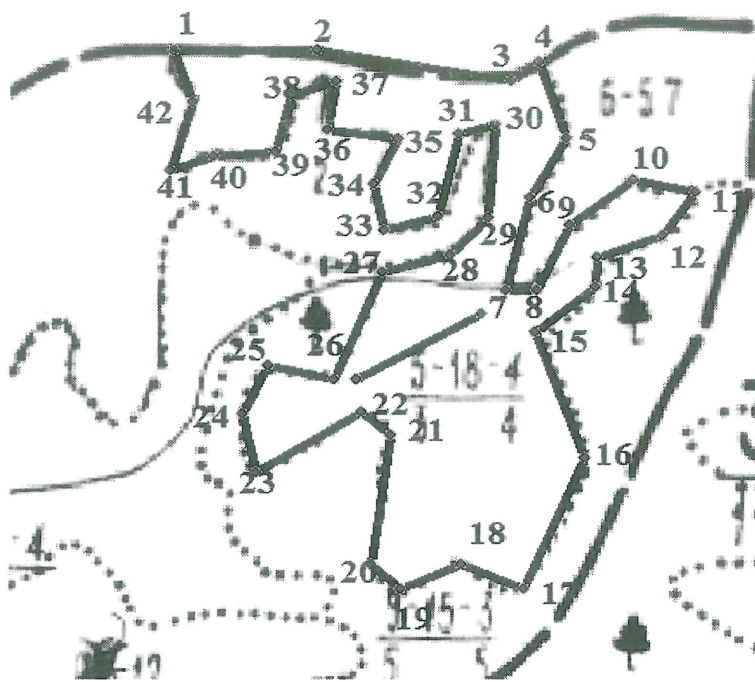
Порода: П		Количество деревьев по категориям состояния, шт.															Всего деревьев по ступеням толщины	
Ступени толщины, см	1	2	3	4		5		6			ветровал, бурелом			аварийные деревья			шт.	в т. ч. подлежат рубке, %
				НЗ	З	НЗ	З	НЗ	З	О	НЗ	З	О	НЗ	З	О		
1	2	3	4	5	6	7	8	9	10	11	12	13	14	15	16	17	18	19
8																		
12	5										3						8	38
16	9								2		5						16	44
20	20		1								11						32	34
24	9										7						16	44
28	3										10						13	77
32											8						8	100
36											6						6	100
40											3						3	100
44																		
48																		
52																		
Итого, шт.	46		1						2		53						102	
Итого % от запаса	28		1						1		70							

Порода: Е		Количество деревьев по категориям состояния, шт.															Всего деревьев по ступеням толщины	
Ступени толщины, см	1	2	3	4		5		6			ветровал, бурелом			аварийные деревья			шт.	в т. ч. подлежат рубке, %
				НЗ	З	НЗ	З	НЗ	З	О	НЗ	З	О	НЗ	З	О		
1	2	3	4	5	6	7	8	9	10	11	12	13	14	15	16	17	18	19
8	3																3	
12	4								2			1					7	43
16	2									1	1						4	50
20	3										3						6	50
24	3										3	2					8	63
28											1						1	100
32											1						1	100
36											1						1	100
40											2						2	100
44											2						2	100
48																		
52																		
Итого, шт.	15								2	1	14	3					35	
Итого % от запаса	19								1	1	72	6						

Порода: Бк		Количество деревьев по категориям состояния, шт.															Всего деревьев по ступеням толщины	
Ступени толщины, см	1	2	3	4		5		6			ветровал, бурелом			аварийные деревья			шт.	в т. ч. подлежат рубке, %
				НЗ	З	НЗ	З	НЗ	З	О	НЗ	З	О	НЗ	З	О		
1	2	3	4	5	6	7	8	9	10	11	12	13	14	15	16	17	18	19
8																		
12		2							2								4	50
16	1																1	
20	3																3	
24	1										2						3	67
28	1										1						2	50
32											2						2	100
36											2						2	100
40																		
44																		
48																		
52																		
Итого, шт.	6	2							2		7						17	
Итого % от запаса	28	2							2		68							

Абрис участка

М 1:10000



Номер выдела	Ленты (круговой площадки) перечёта				
	№ ленты (площадки)	длина, м	ширина, м	радиус, м	площадь, га
5	4	148	20		0.3

Номера точек	Координаты		Румбы линий	Длина, м
1	142° 20' 7.0381" E	46° 42' 39.3471" N	СВ:90	166
2	142° 20' 14.8313" E	46° 42' 39.3471" N	ЮВ:80	229
3	142° 20' 25.4495" E	46° 42' 38.0808" N	СВ:52	39
4	142° 20' 26.9107" E	46° 42' 38.8601" N	ЮВ:18	105
5	142° 20' 28.4693" E	46° 42' 35.6454" N	ЮЗ:30	87
6	142° 20' 26.4236" E	46° 42' 33.2100" N	ЮЗ:13	123
7	142° 20' 25.1572" E	46° 42' 29.3134" N	СВ:90	35
8	142° 20' 26.8133" E	46° 42' 29.3134" N	СВ:25	93
9	142° 20' 28.6642" E	46° 42' 32.0411" N	СВ:52	92
10	142° 20' 32.0737" E	46° 42' 33.8919" N	ЮВ:78	74
11	142° 20' 35.4832" E	46° 42' 33.4049" N	ЮЗ:33	68
12	142° 20' 33.7297" E	46° 42' 31.5540" N	ЮЗ:71	81
13	142° 20' 30.1254" E	46° 42' 30.6773" N	ЮЗ:3	39
14	142° 20' 30.0280" E	46° 42' 29.4109" N	ЮЗ:51	91
15	142° 20' 26.7159" E	46° 42' 27.5600" N	ЮВ:20	172
16	142° 20' 29.4435" E	46° 42' 22.2996" N	ЮЗ:22	185
17	142° 20' 26.1314" E	46° 42' 16.7470" N	СЗ:65	80
18	142° 20' 22.7219" E	46° 42' 17.8185" N	ЮЗ:64	76
19	142° 20' 19.5072" E	46° 42' 16.7470" N	СЗ:47	48



20	142° 20' 17.8511" E	46° 42' 17.8185" N	СВ:8	170
21	142° 20' 18.9227" E	46° 42' 23.2737" N	СЗ:49	46
22	142° 20' 17.2667" E	46° 42' 24.2479" N	ЮЗ:57	145
23	142° 20' 11.5192" E	46° 42' 21.7151" N	СЗ:12	77
24	142° 20' 10.7399" E	46° 42' 24.1505" N	СВ:26	70
25	142° 20' 12.2011" E	46° 42' 26.1962" N	ЮВ:77	79
26	142° 20' 15.8054" E	46° 42' 25.6117" N	СВ:22	149
27	142° 20' 18.4356" E	46° 42' 30.0928" N	СВ:75	81
28	142° 20' 22.1374" E	46° 42' 30.7747" N	СВ:42	65
29	142° 20' 24.1831" E	46° 42' 32.3333" N	СВ:4	121
30	142° 20' 24.5727" E	46° 42' 36.2299" N	ЮЗ:74	43
31	142° 20' 22.6245" E	46° 42' 35.8402" N	ЮЗ:13	108
32	142° 20' 21.4555" E	46° 42' 32.4307" N	ЮЗ:74	65
33	142° 20' 18.5330" E	46° 42' 31.8462" N	СЗ:12	61
34	142° 20' 17.9486" E	46° 42' 33.7945" N	СВ:27	64
35	142° 20' 19.3124" E	46° 42' 35.6454" N	СЗ:82	84
36	142° 20' 15.4158" E	46° 42' 36.0350" N	СВ:9	64
37	142° 20' 15.9029" E	46° 42' 38.0808" N	ЮЗ:71	55
38	142° 20' 13.4675" E	46° 42' 37.4963" N	ЮЗ:15	75
39	142° 20' 12.5908" E	46° 42' 35.1583" N	ЮЗ:85	73
40	142° 20' 9.1813" E	46° 42' 34.9635" N	ЮЗ:70	53
41	142° 20' 6.8433" E	46° 42' 34.3790" N	СВ:16	91
42	142° 20' 8.0123" E	46° 42' 37.2040" N	СЗ:17	69

Условные обозначения:

■ - пробная площадь



- обследуемый участок

Исполнитель работ по проведению лесопатологического обследования:

ФИО Ярошовец Александр Александрович

Подпись 

Дата составления документа

17.11.17

Телефон 8(423) 264-83-41

**Ведомость перечета деревьев, назначенных в рубку**

ВРЕМЕННАЯ ПРОБНАЯ ПЛОЩАДЬ № 5

Субъект Российской Федерации Сахалинская область  
Лесничество (лесопарк) Анивское  
Участковое лесничество Таранайское  
Урочище \_\_\_\_\_  
Квартал 30 Выдел 11  
Площадь 17 , га  
Номер очага вредных организмов \_\_\_\_\_ Размер пробной площади 0.3 га  
Таксационная характеристика:  
тип леса ПЕЗГ состав 6П4Е возраст 70 бонитет 4  
полнота 0.7 запас на 1 га 230  
возобновление 8П2Е (25) 2,0 м, 6,0 тыс.шт/га,БЛАГОНАДЕЖНЫЙ  
Время и причина ослабления насаждения:  
Воздействие ураганных ветров 2015 года

Тип очага вредных организмов: эпизодический, хронический (подчеркнуть)  
Фаза развития очага вредных организмов: начальная, нарастания численности, собственно  
вспышка, кризис (подчеркнуть)  
Состояние лесного насаждения, намечаемые мероприятия:  
неудовлетворительное состояние насаждения, требуется проведение сплошной  
санитарной рубки

Исполнитель работ по проведению лесопатологического обследования:

Исполнитель Ярошовец Александр Александрович Подпись 

Дата составления документа 17.11.17 Телефон 8 (423) 264-83-41

ВЕДОМОСТЬ ПЕРЕЧЕТА ДЕРЕВЬЕВ

Порода: П

Ступени толщины, см	Количество деревьев по категориям состояния, шт.																Всего деревьев по ступеням толщины	
	1	2	3	4		5		6			ветровал, бурелом			аварийные деревья			шт.	в т.ч. подлежат рубке, %
				НЗ	З	НЗ	З	НЗ	З	О	НЗ	З	О	НЗ	З	О		
1	2	3	4	5	6	7	8	9	10	11	12	13	14	15	16	17	18	19
8																		
12	1		1														2	
16	11	2							1		2						16	19
20	4	1						1			7						13	62
24	4										5	1					10	60
28	3		2	2							9						16	56
32	1								1		7	2					11	91
36											9	3					12	100
40				2				1			10	4					17	88
44											5						5	100
48																		
52																		
Итого, шт.	24	3	3	4				2	2		54	10					102	
Итого % от запаса	9	1	2	5				2	1		64	15						

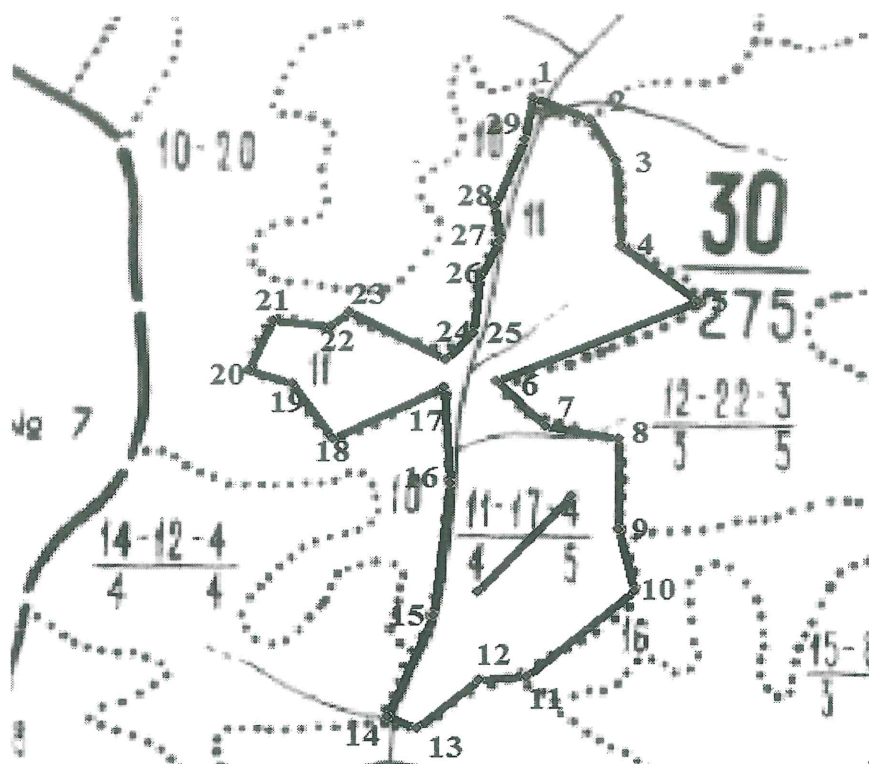
Порода: Е

Ступени толщины, см	Количество деревьев по категориям состояния, шт.																Всего деревьев по ступеням толщины	
	1	2	3	4		5		6			ветровал, бурелом			аварийные деревья			шт.	в т.ч. подлежат рубке, %
				НЗ	З	НЗ	З	НЗ	З	О	НЗ	З	О	НЗ	З	О		
1	2	3	4	5	6	7	8	9	10	11	12	13	14	15	16	17	18	19
8																		
12	1																1	
16	8							2			1						11	27
20	2										3						5	60
24	3										1						4	25
28	1										3						4	75
32									1		3						4	100
36											1						1	100
40											6	1					7	100
44												1					1	100
48																		
52																		
Итого, шт.	15							2	1		18	2					38	
Итого % от запаса	17							1	4		65	13						



Абрис участка

М 1:10000



Номер выдела	Ленты (круговой площадки) перечёта				
	№ ленты (площадки)	длина, м	ширина, м	радиус, м	площадь, га
11	5	151	20		0.3

Номера точек	Координаты		Румбы линий	Длина, м
1	142° 19' 40.3466" E	46° 42' 7.2004" N	ЮВ:67	77
2	142° 19' 43.6586" E	46° 42' 6.2262" N	ЮВ:30	66
3	142° 19' 45.2173" E	46° 42' 4.3753" N	ЮВ:2	117
4	142° 19' 45.4121" E	46° 42' 0.5762" N	ЮВ:52	123
5	142° 19' 49.9906" E	46° 41' 58.1408" N	ЮЗ:66	271
6	142° 19' 38.3009" E	46° 41' 54.6339" N	ЮВ:43	87
7	142° 19' 41.1259" E	46° 41' 52.5882" N	ЮВ:78	91
8	142° 19' 45.3147" E	46° 41' 52.0037" N	ЮВ:0	123
9	142° 19' 45.3147" E	46° 41' 48.0097" N	ЮВ:14	87
10	142° 19' 46.2888" E	46° 41' 45.2821" N	ЮЗ:49	177
11	142° 19' 40.0543" E	46° 41' 41.4829" N	ЮЗ:87	58
12	142° 19' 37.3267" E	46° 41' 41.3855" N	ЮЗ:49	101
13	142° 19' 33.7224" E	46° 41' 39.2424" N	СЗ:67	38
14	142° 19' 32.0663" E	46° 41' 39.7295" N	СВ:22	149
15	142° 19' 34.6965" E	46° 41' 44.2105" N	СВ:7	182
16	142° 19' 35.6707" E	46° 41' 50.0554" N	СЗ:4	133
17	142° 19' 35.2810" E	46° 41' 54.3416" N	ЮЗ:63	153

18	142° 19' 28.8516" E	46° 41' 52.1011" N	СЗ:33	90
19	142° 19' 26.5137" E	46° 41' 54.5365" N	СЗ:71	57
20	142° 19' 23.9809" E	46° 41' 55.1210" N	СВ:23	75
21	142° 19' 25.3447" E	46° 41' 57.3615" N	ЮВ:83	73
22	142° 19' 28.7542" E	46° 41' 57.0692" N	СВ:47	31
23	142° 19' 29.8258" E	46° 41' 57.7511" N	ЮВ:61	135
24	142° 19' 35.3784" E	46° 41' 55.6080" N	СВ:43	49
25	142° 19' 36.9370" E	46° 41' 56.7770" N	СВ:6	76
26	142° 19' 37.3267" E	46° 41' 59.2124" N	СВ:26	57
27	142° 19' 38.4957" E	46° 42' 0.8684" N	СЗ:7	49
28	142° 19' 38.2034" E	46° 42' 2.4270" N	СВ:21	97
29	142° 19' 39.8595" E	46° 42' 5.3495" N	СВ:10	58

Условные обозначения:

■ - пробная площадь



- обследуемый участок

Исполнитель работ по проведению лесопатологического обследования:

ФИО Ярошовец Александр Александрович

Подпись 

Дата составления документа

17.11.17

Телефон 8(423) 264-83-41

**Ведомость перечета деревьев, назначенных в рубку**

ВРЕМЕННАЯ ПРОБНАЯ ПЛОЩАДЬ № 6

Субъект Российской Федерации Сахалинская область  
Лесничество (лесопарк) Анивское  
Участковое лесничество Таранайское  
Урочище \_\_\_\_\_  
Квартал 30 Выдел 12  
Площадь 22 , га  
Номер очага вредных организмов \_\_\_\_\_ Размер пробной площади 0.38 га  
Таксационная характеристика:  
тип леса ПЕКБГ состав 4П2Е4БК возраст 60 бонитет 3  
полнота 0.5 запас на 1 га 150  
возобновление 6П4Е (25) 2,0 м, 4,0 тыс.шт/га,БЛАГОНАДЕЖНЫЙ  
Время и причина ослабления насаждения:  
Воздействие ураганных ветров 2015 года

Тип очага вредных организмов: эпизодический, хронический (подчеркнуть)  
Фаза развития очага вредных организмов: начальная, нарастания численности, собственно  
вспышка, кризис (подчеркнуть)  
Состояние лесного насаждения, намечаемые мероприятия:  
неудовлетворительное состояние насаждения, требуется проведение сплошной  
санитарной рубки

Исполнитель работ по проведению лесопатологического обследования:

Исполнитель Ярошовец Александр Александрович Подпись 

Дата составления документа 17.11.17 Телефон 8 (423) 264-83-41



## ВЕДОМОСТЬ ПЕРЕЧЕТА ДЕРЕВЬЕВ

Порода: П		Количество деревьев по категориям состояния, шт.															Всего деревьев по ступеням толщины	
Ступени толщины, см	1	2	3	4		5		6			ветровал, бурелом			аварийные деревья			шт.	в т.ч. подлежат рубке, %
				НЗ	З	НЗ	З	НЗ	З	О	НЗ	З	О	НЗ	З	О		
1	2	3	4	5	6	7	8	9	10	11	12	13	14	15	16	17	18	19
8																		
12	2										9						11	82
16	7							3			11						21	67
20	3										12						15	80
24	7										8						15	53
28	9										9						18	50
32											6	3					9	100
36											5						5	100
40											1						1	100
44											5	1					6	100
48																		
52																		
Итого, шт.	28							3			66	4					101	
Итого % от запаса	21							1			70	8						

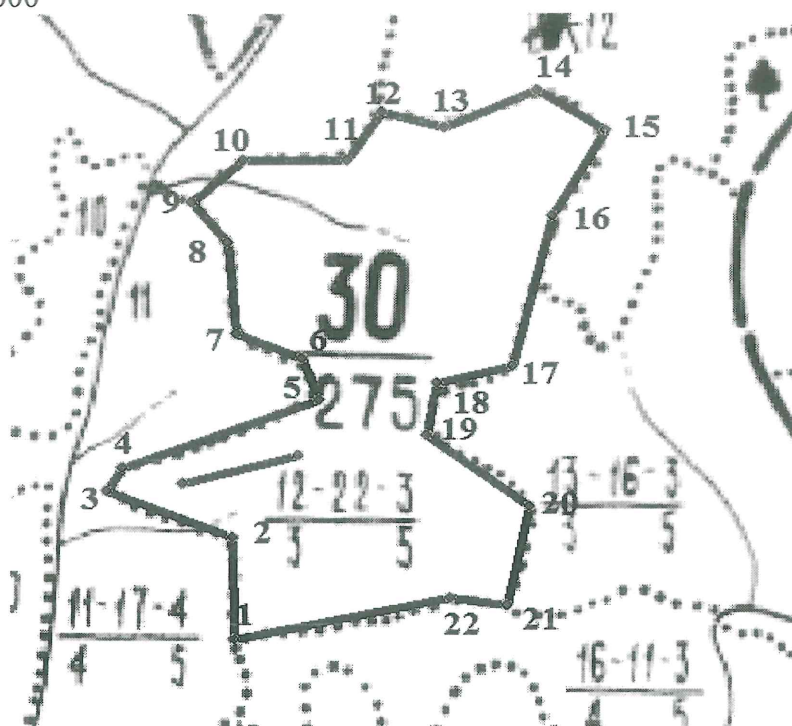
Порода: Е		Количество деревьев по категориям состояния, шт.															Всего деревьев по ступеням толщины	
Ступени толщины, см	1	2	3	4		5		6			ветровал, бурелом			аварийные деревья			шт.	в т.ч. подлежат рубке, %
				НЗ	З	НЗ	З	НЗ	З	О	НЗ	З	О	НЗ	З	О		
1	2	3	4	5	6	7	8	9	10	11	12	13	14	15	16	17	18	19
8																		
12	3																3	
16	6										5						11	45
20	2										1						3	33
24	2										2						4	50
28	2																2	
32																		
36											4						4	100
40																		
44											4						4	100
48																		
52																		
Итого, шт.	15										16						31	
Итого % от запаса	23										77							

Порода: Бк		Количество деревьев по категориям состояния, шт.															Всего деревьев по ступеням толщины	
Ступени толщины, см	1	2	3	4		5		6			ветровал, бурелом			аварийные деревья			шт.	в т.ч. подлежат рубке, %
				НЗ	З	НЗ	З	НЗ	З	О	НЗ	З	О	НЗ	З	О		
1	2	3	4	5	6	7	8	9	10	11	12	13	14	15	16	17	18	19
8																		
12	1							2			2						5	80
16	4										2						6	33
20	6																6	
24	5																5	
28	6										1						7	14
32	3																3	
36																		
40																		
44																		
48																		
52																		
Итого, шт.	25							2			5						32	
Итого % от запаса	90							1			9							



Абрис участка

М 1:10000



Номер выдела	Ленты (круговой площадки) перечёта				
	№ ленты (площадки)	длина, м	ширина, м	радиус, м	площадь, га
12	6	188	20		0.38

Номера точек	Координаты		Румбы линий	Длина, м
1	142° 19' 45.6232" E	46° 41' 47.5713" N	СЗ:1	132
2	142° 19' 45.4933" E	46° 41' 51.8576" N	СЗ:68	158
3	142° 19' 38.6093" E	46° 41' 53.8059" N	СВ:31	35
4	142° 19' 39.4536" E	46° 41' 54.7800" N	СВ:69	245
5	142° 19' 50.2341" E	46° 41' 57.6375" N	СЗ:20	57
6	142° 19' 49.3249" E	46° 41' 59.3910" N	СЗ:67	82
7	142° 19' 45.7531" E	46° 42' 0.4300" N	СЗ:5	119
8	142° 19' 45.2335" E	46° 42' 4.2617" N	СЗ:38	67
9	142° 19' 43.2852" E	46° 42' 5.9502" N	СВ:48	80
10	142° 19' 46.0778" E	46° 42' 7.7037" N	СВ:90	120
11	142° 19' 51.7278" E	46° 42' 7.7037" N	СВ:33	74
12	142° 19' 53.6112" E	46° 42' 9.7169" N	ЮВ:75	76
13	142° 19' 57.0531" E	46° 42' 9.0675" N	СВ:66	119
14	142° 20' 2.1836" E	46° 42' 10.6261" N	ЮВ:56	94
15	142° 20' 5.8854" E	46° 42' 8.9376" N	ЮЗ:29	126
16	142° 20' 3.0279" E	46° 42' 5.3657" N	ЮЗ:14	200
17	142° 20' 0.8198" E	46° 41' 59.0662" N	ЮЗ:76	91
18	142° 19' 56.6635" E	46° 41' 58.3519" N	ЮЗ:10	69
19	142° 19' 56.0790" E	46° 41' 56.1438" N	ЮВ:53	152

20	142° 20' 1.7940" E	46° 41' 53.1564" N	Ю3:12	131
21	142° 20' 0.4951" E	46° 41' 49.0001" N	С3:81	66
22	142° 19' 57.4428" E	46° 41' 49.3248" N	Ю3:78	257

Условные обозначения:

■ - пробная площадь



- обследуемый участок

Исполнитель работ по проведению лесопатологического обследования:

ФИО Ярошовец Александр Александрович

Подпись 

Дата составления документа

17.11.17

Телефон 8(423) 264-83-41

**Ведомость перечета деревьев, назначенных в рубку**

ВРЕМЕННАЯ ПРОБНАЯ ПЛОЩАДЬ № 7

Субъект Российской Федерации Сахалинская область  
Лесничество (лесопарк) Анивское  
Участковое лесничество Таранайское  
Урочище \_\_\_\_\_  
Квартал 30 Выдел 14  
Площадь 12, га  
Номер очага вредных организмов \_\_\_\_\_ Размер пробной площади 0.32 га  
Таксационная характеристика:  
тип леса ПЕКБГ состав 6ПЗЕ1БК возраст 70 бонитет 4  
полнота 0.6 запас на 1 га 200  
возобновление 8П2Е (25) 2,0 м, 5,0 тыс.шт/га,БЛАГОНАДЕЖНЫЙ  
Время и причина ослабления насаждения:  
Воздействие ураганных ветров 2015 года

Тип очага вредных организмов: эпизодический, хронический (подчеркнуть)  
Фаза развития очага вредных организмов: начальная, нарастания численности, собственно  
вспышка, кризис (подчеркнуть)  
Состояние лесного насаждения, намечаемые мероприятия:  
неудовлетворительное состояние насаждения, требуется проведение сплошной  
санитарной рубки

Исполнитель работ по проведению лесопатологического обследования:

Исполнитель Ярошовец Александр Александрович Подпись 

Дата составления документа 17.11.17 Телефон 8 (423) 264-83-41

## ВЕДОМОСТЬ ПЕРЕЧЕТА ДЕРЕВЬЕВ

Порода:		П															Всего деревьев по ступеням толщины	
Ступени толщины, см	Количество деревьев по категориям состояния, шт.																шт.	в т. ч. подлежат рубке, %
	1	2	3	4		5		6			ветровал, бурелом			аварийные деревья				
				НЗ	З	НЗ	З	НЗ	З	О	НЗ	З	О	НЗ	З	О		
1	2	3	4	5	6	7	8	9	10	11	12	13	14	15	16	17	18	19
8																		
12	2	1	1														4	
16	11	1		1				2			3						18	28
20	8							1			10						19	58
24	4										9	1					14	71
28	5		2								9	2					18	61
32	1								1		9	3					14	93
36	1										5	2					8	88
40								1			6	1					8	100
44																		
48																		
52																		
Итого, шт.	32	2	3	1				4	1		51	9					103	
Итого % от запаса	18	1	2	1				3	1		60	14						

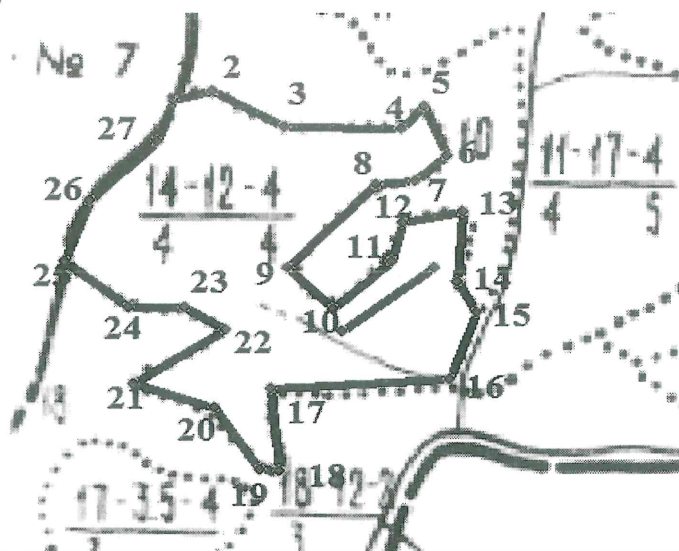
Порода:		Е															Всего деревьев по ступеням толщины	
Ступени толщины, см	Количество деревьев по категориям состояния, шт.																шт.	в т. ч. подлежат рубке, %
	1	2	3	4		5		6			ветровал, бурелом			аварийные деревья				
				НЗ	З	НЗ	З	НЗ	З	О	НЗ	З	О	НЗ	З	О		
1	2	3	4	5	6	7	8	9	10	11	12	13	14	15	16	17	18	19
8																		
12	1																1	
16	3										3						6	50
20	2	1	2								2						7	29
24	2										2						4	50
28	1										5						6	83
32									1		4						5	100
36											4						4	100
40			1									1					2	50
44												1					1	100
48																		
52																		
Итого, шт.	9	1	3						1		20	2					36	
Итого % от запаса	12	1	9						4		60	14						

Порода:		Бк															Всего деревьев по ступеням толщины	
Ступени толщины, см	Количество деревьев по категориям состояния, шт.																шт.	в т. ч. подлежат рубке, %
	1	2	3	4		5		6			ветровал, бурелом			аварийные деревья				
				НЗ	З	НЗ	З	НЗ	З	О	НЗ	З	О	НЗ	З	О		
1	2	3	4	5	6	7	8	9	10	11	12	13	14	15	16	17	18	19
8																		
12	1																1	
16	2							3			3						8	75
20	1							1			1						3	67
24	4										1						5	20
28				1							4						5	80
32																		
36																		
40																		
44																		
48																		
52																		
Итого, шт.	8			1				4			9						22	
Итого % от запаса	32			8				11			49							



Абрис участка

М 1:10000



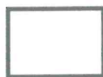
Номер выдела	Ленты (круговой площадки) перечёта				
	№ ленты (площадки)	длина, м	ширина, м	радиус, м	площадь, га
14	7	159	20		0.32

Номера точек	Координаты		Румбы линий	Длина, м
1	142° 19' 16.8047" E	46° 41' 51.1432" N	СВ:75	46
2	142° 19' 18.8829" E	46° 41' 51.5329" N	ЮВ:61	95
3	142° 19' 22.7795" E	46° 41' 50.0392" N	ЮВ:89	132
4	142° 19' 29.0140" E	46° 41' 49.9742" N	СВ:45	39
5	142° 19' 30.3129" E	46° 41' 50.8834" N	ЮВ:22	67
6	142° 19' 31.4818" E	46° 41' 48.8702" N	ЮЗ:48	48
7	142° 19' 29.7933" E	46° 41' 47.8311" N	ЮЗ:85	44
8	142° 19' 27.7151" E	46° 41' 47.7012" N	ЮЗ:44	145
9	142° 19' 22.9743" E	46° 41' 44.3242" N	ЮВ:45	74
10	142° 19' 25.4421" E	46° 41' 42.6357" N	СВ:48	89
11	142° 19' 28.5594" E	46° 41' 44.5839" N	СВ:15	50
12	142° 19' 29.1439" E	46° 41' 46.1426" N	СВ:79	70
13	142° 19' 32.3910" E	46° 41' 46.5972" N	ЮЗ:5	89
14	142° 19' 32.0663" E	46° 41' 43.7397" N	ЮВ:30	44
15	142° 19' 33.1054" E	46° 41' 42.5058" N	ЮЗ:20	90
16	142° 19' 31.6767" E	46° 41' 39.7782" N	ЮЗ:87	203
17	142° 19' 22.1300" E	46° 41' 39.3885" N	ЮВ:6	105
18	142° 19' 22.6496" E	46° 41' 36.0115" N	СЗ:85	24
19	142° 19' 21.5456" E	46° 41' 36.0764" N	СЗ:33	93
20	142° 19' 19.1427" E	46° 41' 38.6092" N	СЗ:72	97
21	142° 19' 14.7915" E	46° 41' 39.5833" N	СВ:57	124
22	142° 19' 19.6622" E	46° 41' 41.7914" N	СЗ:58	53
23	142° 19' 17.5191" E	46° 41' 42.7006" N	ЮЗ:90	65
24	142° 19' 14.4668" E	46° 41' 42.7006" N	СЗ:51	92

25	142° 19' 11.0897" E	46° 41' 44.5839" N	СВ:20	81
26	142° 19' 12.3886" E	46° 41' 47.0518" N	СВ:46	106
27	142° 19' 15.9605" E	46° 41' 49.4547" N	СВ:19	55

Условные обозначения:

■ - пробная площадь



- обследуемый участок

Исполнитель работ по проведению лесопатологического обследования:

ФИО Ярошовец Александр Александрович

Подпись 

Дата составления документа

17.11.17

Телефон 8(423) 264-83-41