

УТВЕРЖДАЮ:

Должность Руководитель
Ф.И.О. Полов В.Е.
Дата 07.11.2017



АКТ
лесопатологического обследования N 8.2
лесных насаждений Сунтарского лесничества (лесопарка)
Республики Саха (Якутия) (субъект Российской Федерации)

Способ лесопатологического обследования: 1. Визуальный

2. Инструментальный

Место проведения

Участковое лесничество	Урочище (дача)	Квартал (кварталы)	Выдел (выделы)	Площадь выдела, га	Площадь проведения, га
Сунтарское	-	1191	35	156	135

Лесопатологическое обследование проведено на общей площади 135 га.

Кв.1191 выд. 35, выборке подлежит 90,8 % деревьев,

в том числе: С

ослабленных ___% (причины назначения);

сильно ослабленных __9,2__% (причины назначения);

усыхающих __13,2__% (причины назначения);

свежего сухостоя __25,4__%,

в том числе: свежего ветровала ___%;

свежего бурелома ___%;

старого ветровала __13,1__%;

в том числе: старого бурелома ___%;

старого сухостоя __39,1__%;

аварийных ___%.

Кв.1191 выд. 35, выборке подлежит 86,8% деревьев,

в том числе: Л

ослабленных ___% (причины назначения);

сильно ослабленных __13,2__% (причины назначения);

усыхающих __19,6__% (причины назначения);

свежего сухостоя __18,6__%,

в том числе: свежего ветровала ___%;

свежего бурелома ___%;

старого ветровала __21,7__%;

в том числе: старого бурелома ___%;

старого сухостоя __26,9__%;

2.4. Полнота лесного насаждения после уборки деревьев, подлежащих рубке,

Составит:

Кв. 1191 выд. 35 –0

Критическая полнота для данной категории лесных насаждений составляет 0,3.

ЗАКЛЮЧЕНИЕ

С целью предотвращения негативных процессов или снижения ущерба от их воздействия назначено:

Участковое лесничество	Урочище (дача)	Квартал	Выдел	Площадь, выдела, га	Вид мероприятия	Площадь, мероприятия, га	Порода	Запас на выдел, куб. м	Крайние сроки проведения
Сунтарское		1191	35	156	ССР	135	С	50,84	2019
							Л	12,87	2019

Ведомость перечета деревьев, назначенных в рубку, и абрис лесного участка прилагаются (приложение 2 и 3 к Акту).

Меры по обеспечению возобновления: с сохранением подроста.

Мероприятия, необходимые для предупреждения повреждения или поражения смежных насаждений: После рубки насаждений произвести очистку лесосек от порубочных остатков. Порубочные остатки подлежат обязательному сжиганию с соблюдением Правил пожарной безопасности в лесах РФ.

Сведения для расчета степени повреждения:

год образования старого сухостоя 2014г.

Основная причина повреждения древесины код (865). Устойчивый низовой пожар 1-3 летней давности высокой интенсивности.

Дата составления документа «07» 11 2017 г.

Исполнитель работ по проведению лесопатологического обследования:

ФИО Ноговицын А.Ю. Подпись



Приложение 1
к акту лесопатологического обследования

Ведомость лесных участков с выявленными несоответствиями таксационным описаниям

Источник данных	Год проведения лесопроствоя	Номер квартала	Номер выдела	Площадь выдела, га	Целевое назначение лесов	Категория защитных лесов	Номер лесопатологического выдела	Площадь лесопатологического выдела, га	Таксационная характеристика										Заложено пробных площадей				
									состав	порода	возраст, лет	средняя высота, м	средний диаметр, см	тип леса	тип условий произрастания	плотота	бонитет	запас, куб. м/га	количество, шт.	общая площадь, га			
ТО	1989	1191	35	156	Эксп.					8С2Л	С	100	18	20	БМХ		0,8	4	220				
Ф	2017	1191	35	156	Эксп.		35А	135		8С2Л	С	125	18	20	БМХ		0,2	4	63,71				

Примечание:

ТО - таксационные описания

Ф - фактическая характеристика лесного насаждения

Исполнитель работ по проведению лесопатологического обследования:

ФИО Новичков А.В. Подпись



Приложение 1.1

к акту лесопатологического обследования

Результаты проведения лесопатологического обследования

лесных насаждений за сентябрь 2017 г.

(месяц)

Субъект Российской Федерации РС(Я) Лесничество (лесопарк) Сунтарского

Участковое лесничество Сунтарского Урочище (лесная дача)

Номер квартала	Номер выдела	Площадь выдела, га	Целевое назначение лесов	Категория защитных лесов	Номер лесопатологического выдела	Площадь лесопатологического выдела, га	Таксационная характеристика лесного насаждения								Число деревьев на пробе, шт	Распределение деревьев по категориям состояния, % от запаса										Признаки повреждения деревьев	Доля поврежденных деревьев, %	Причина ослабления, повреждения	Подлежит рубке, %	Назначенные мероприятия					
							состав	попада	возраст	средняя высота, м	средний диаметр, см	тип леса	полнота	бонитет		запас, куб. м/га	без признаков ослабления	ослабленные	сильно ослабленные	усыхающие	свежий сухойстой	старый сухойстой	свежий ветровал	старый ветровал	свежий бупелом					старый бупелом	аварийные деревья	вид	площадь, га		
1191	35	156	Экс.	35А	135	8С2Л	8	С	125	18	20	БМХ	0,2	4	574,	17	18	19	20	21	22	23	24	25	26	27	28	29	30	31	32	33	34	135	135
							Л	125	18	20	БМХ	0,2	4	51	613	13,2	19,6	18,6	26,9	21,7	113	304	314	325	113	304	314	325	ССР	ССР	86,8	86,8			

Показатели, не соответствующие таксационному описанию отмечаются "*".

Исполнитель работ по проведению лесопатологического обследования:

ФИО Ноговицын Алексей Юрьевич Подпись 

Дата составления документа 22.09.20201 Телефон 220201

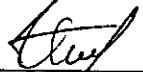
Ведомость перечета деревьев назначенных в рубку

ВРЕМЕННАЯ ПРОБНАЯ ПЛОЩАДЬ N 1

Субъект Российской Федерации Республика Саха (Якутия).
Лесничество (лесопарк) Сунтарское, Сунтарское уч.. Квартал 1191. Выдел 35А.
Площадь 135 га, ____.
Номер очага вредных организмов _____. Размер пробной площади 11,3 га.
Таксационная характеристика:
тип леса БМХ; состав 8С2Л; возраст 125; бонитет 4;
полнота 0,2; запас на га 22; возобновление естественное.
Время и причина ослабления лесного насаждения:
(865) Устойчивый низовой пожар 1-3 летней давности высокой интенсивности.
Пожар 2014 года.

Тип очага вредных организмов: эпизодический, хронический (подчеркнуть).
Фаза развития очага вредных организмов: начальная, нарастания численности,
собственно вспышка, кризис (подчеркнуть).
Состояние лесного насаждения, намечаемые мероприятия:
Насаждения – погибшие, рекомендуется проведения СОМ – сплошные санитарные
рубки

Исполнитель работ по проведению лесопатологического обследования:

ФИО Ноговицын Алексей Юрьевич Подпись 

Дата составления документа 02.11.2019 Телефон 320201

ВЕДОМОСТЬ ПЕРЕЧЕТА ДЕРЕВЬЕВ

Порода: С

Ступени толщины см	Количество деревьев по категориям состояния, шт.																Всего деревьев по ступеням толщины	
	I	II	III	IV		V		VI			ветровал, бурелом			аварийные деревья			шт.	в том числе подлежат рубке, %
				НЗ	З	НЗ	З	НЗ	З	О	НЗ	З	О	НЗ	З	О		
1	2	3	4	5	6	7	8	9	10	11	12	13	14	15	16	17	18	19
8			20	20	7	20	6	30	13	7	24	7	9				163	71,17
12			28	22	8	53	9	112	16	9	22	8	5				292	80,14
16			33	36	12	67	12	124	18	12	26	12	11				363	77,69
20			41	45	15	93	20	156	25	14	30	14	13				466	78,33
24			33	36	14	84	16	134	18	12	24	12	11				394	78,93
28			27	29	9	72	13	110	16	9	20	8	7				320	79,69
32			17	16	8	31	8	13	12	7	15	6	5				138	70,29
36																		
Итого, %	0,0	0,0	9,2	9,7	3,6	21,1	4,3	30,2	5,6	3,3	7,2	3,1	2,8				2136	90,8

Примечание: НЗ - незаселенное, З - заселенное, О - отработанное вредителями.

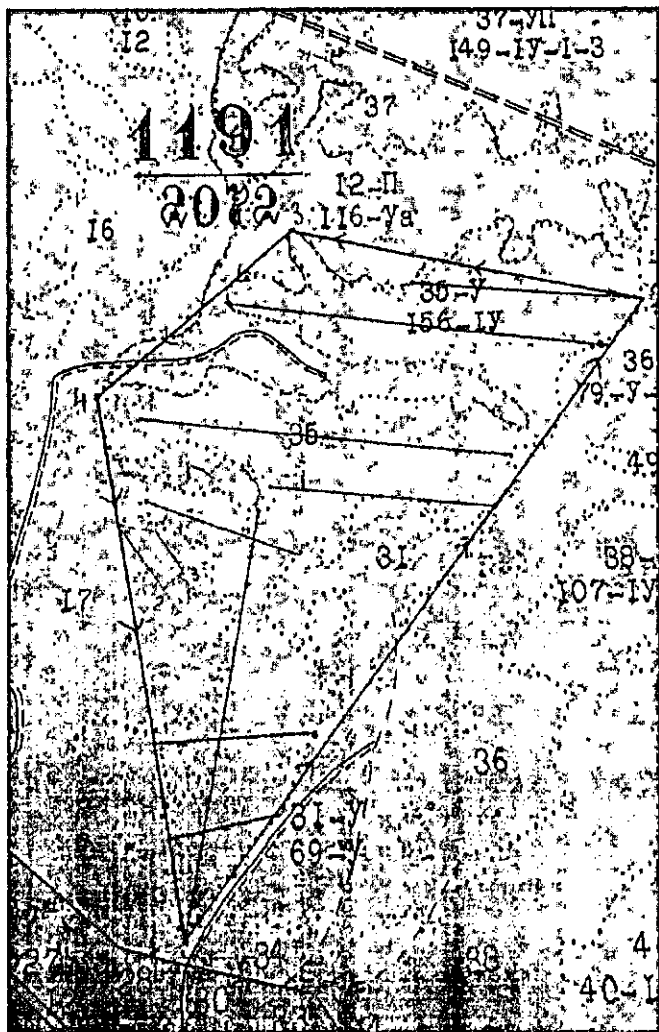
ВЕДОМОСТЬ ПЕРЕЧЕТА ДЕРЕВЬЕВ

Порода: Л

Ступени толщины см	Количество деревьев по категориям состояния, шт.																Всего деревьев по ступеням толщины	
	I	II	III	IV		V		VI			ветровал, бурелом			аварийные деревья			шт.	в том числе подлежат рубке, %
				НЗ	З	НЗ	З	НЗ	З	О	НЗ	З	О	НЗ	З	О		
1	2	3	4	5	6	7	8	9	10	11	12	13	14	15	16	17	18	19
8			10	10	5	10	4	10	7	6	5	2	3				72	65,28
12			8	9	6	7	8	8	7	2	10	3	5				73	68,49
16			14	13	9	15	5	12	5	10	10	7	6				106	66,04
20			20	22	11	20	6	21	8	7	15	10	8				148	64,19
24			15	13	7	21	4	20	9	6	10	8	9				122	71,31
28			13	12	6	11	5	14	7	5	10	5	4				92	66,30
32																		
36																		
Итого, %	0,0	0,0	13,2	12,7	6,8	14,0	4,6	14,7	6,8	5,5	9,8	6,1	5,7				613	86,8

Примечание: НЗ - незаселенное, З - заселенное, О - отработанное вредителями.

Абрис участка



Участок 2			
Номера точек	Координаты	Румбы	Раст.(м)
1-2	62.052214° 118.473131°	СВ:42°	2640
2-3	62.060608° 118.504286°	СЗ:80°	1400
3-4	62.062625° 118.473188°	ЮЗ:55°	900
4-1	62.057210° 118.464178°	ЮВ:12°	1800

Исполнитель работ по проведению лесопатологического исследования:

ФИО Ноговицын Алексей Юрьевич Подпись *А.Ноговицын*

Дата составления документа 07.11.2017 Телефон 320201