

УТВЕРЖДАЮ:

Должность Руководитель
Ф.И.О. Полков В.Е.
Дата 07.11.2017

Акт

лесопатологического обследования № 3
лесных насаждений Алданского лесничества (лесопарка)
Республики Саха (Якутия) (субъект Российской Федерации)



Способ лесопатологического обследования: 1. Визуальный

2. Инструментальный

Место проведения

Участковое лесничество	Урочище (дача)	Квартал (кварталы)	Выдел (выделы)	Площадь выдела, га	Площадь проведения, га
Томмотское	-	191	2	25	25
Томмотское		191	4	126	91
Томмотское		191	5	92	87

Лесопатологическое обследование проведено на общей площади 203 га.

2. Инструментальное обследование лесного участка. <*>

2.1. Фактическая таксационная характеристика лесного насаждения соответствует (не соответствует) (нужное подчеркнуть) таксационному описанию. Причины несоответствия: устойчивый низовой средний пожар 2015 года.

2.2. Состояние насаждений: с нарушенной устойчивостью с утраченной устойчивостью

причины повреждения: код (864). Устойчивый низовой пожар 1-3 летней давности средней интенсивности.

Заселено (отработано) стволовыми вредителями:

Вид вредителя	Порода	Встречаемость (% заселенных деревьев)	Степень заселения лесного насаждения (слабая, средняя, сильная)
Усач черный еловый большой(041)	Лц	40	Средняя
Усач черный еловый большой (041)	С	40	Средняя
Короед-типограф(043)	Лц	30	Слабая
Усач черный еловый малый (628)	Лц	40	Средняя
Усач черный еловый малый (628)	С	40	Средняя

Повреждено огнем:

Вид пожара	Порода	Состояние корневых лап		Состояние корневой шейки		Подсушивание луба	
		процент поврежденных огнем корней	процент деревьев с данным повреждением	ожог корневой шейки по окружности (1/4; 2/4; 3/4; более 3/4)	процент деревьев с данным повреждением	по окружности (1/4; 2/4; 3/4; более 3/4)	процент деревьев с данным повреждением
864	Лц	55	90	Более 3/4	50	Более 3/4	50
				3/4	30		
				2/4	10		
864	С	70	90	Более 3/4	90	Более 3/4	90

Поражено болезнями:

Вид болезни	Порода	Встречаемость (% пораженных деревьев)	Степень поражения лесного насаждения (слабая, средняя, сильная)
-	-	-	-

2.3. Кв.191 выд.2, выборке подлежит 100% деревьев,

в том числе: Лиственница

ослабленных _____% (причины назначения);

сильно ослабленных _____% (причины назначения);

усыхающих 14,3% (причины назначения);

свежего сухостоя 28,6%;

в том числе: свежего ветровала 6,6%;

свежего бурелома _____%;

старого ветровала _____%;

в том числе: старого бурелома _____%;

старого сухостоя 50,4%;

аварийных _____%.

Кв.191 выд.2, выборке подлежит 100% деревьев,

в том числе: Сосна

ослабленных _____% (причины назначения);

сильно ослабленных _____% (причины назначения);

усыхающих 12,8% (причины назначения);

свежего сухостоя 29,4%;

в том числе: свежего ветровала 8,5%;

свежего бурелома _____%;

старого ветровала _____%;

в том числе: старого бурелома _____%;

старого сухостоя 49,3%;

аварийных _____%.

Кв.191 выд.4, выборке подлежит 99,1% деревьев,

в том числе: Лиственница

ослабленных _____% (причины назначения);

сильно ослабленных _____% (причины назначения);

усыхающих 24,5% (причины назначения);

свежего сухостоя 31,8%;

в том числе: свежего ветровала 6,1%;

свежего бурелома _____%;

старого ветровала _____%;

в том числе: старого бурелома ____%;
старого сухостоя _36,7_%;
аварийных ____%.

Кв.191 выд.5, выборке подлежит _99,7_% деревьев,

в том числе: Лиственница

ослабленных ____% (причины назначения);

сильно ослабленных __% (причины назначения);

усыхающих _21,1_% (причины назначения);

свежего сухостоя _34,9_%,

в том числе: свежего ветровала _4,9_%;

свежего бурелома ____%;

старого ветровала __%;

в том числе: старого бурелома ____%;

старого сухостоя _38,8_%;

аварийных ____%.

2.4. Полнота лесного насаждения после уборки деревьев, подлежащих рубке,
Составит: 191 в 2 – 0; 191 в 4 – 0; 191 в 5 - 0.

Критическая полнота для данной категории лесных насаждений составляет 0,3.

ЗАКЛЮЧЕНИЕ

С целью предотвращения негативных процессов или снижения ущерба от их воздействия назначено:

Участковое лесничество	Урочище (дача)	Квартал	Выдел	Площадь, выдела, га	Вид мероприятия	Площадь; мероприятия, га	Порода	Запас на выдел, куб. м	Крайние сроки проведения
Томмотское		191	2	25	ССР	25	Л	1603	2019
Томмотское		191	2	25	ССР	25	С	841	2019
Томмотское		191	4	126	ССР	91	Л	3212	2019
Томмотское		191	5	92	ССР	87	Л	3181	2019

Ведомость перечета деревьев, назначенных в рубку, и абрис лесного участка прилагаются (приложение 2 и 3 к Акту).

Меры по обеспечению возобновления: с сохранением подроста.

Мероприятия, необходимые для предупреждения повреждения или поражения смежных насаждений: в прилегающих насаждениях необходимо проводить надзор за вредителями и болезнями, с целью своевременного обнаружения очагов и проведения необходимых лесозащитных мероприятий.

Сведения для расчета степени повреждения:

год образования старого сухостоя _2015_;

основная причина повреждения древесины код (864), Устойчивый низовой пожар 1-3 летней давности средней интенсивности.

Дата составления документа «02» 11 2012 г.

Исполнитель работ по проведению лесопатологического обследования:

ФИО Кононов И.А. Подпись 

Ведомость лесных участков с выявленными несоответствиями таксационным описаниям

Источник данных	Год проведения лесопроизводства	Номер квартала	Номер выдела	Площадь выдела, га	Целевое назначение лесов	Категория защитных лесов	Номер лесопатологического выдела	Площадь выдела лесопатологического выдела, га	Лесное назначение	Категория защитных лесов	Номер лесопатологического выдела	Площадь выдела лесопатологического выдела, га	Таксационная характеристика											Заложено пробных площадей	
													состав	порода	возраст, лет	средняя высота, м	средний диаметр, см	тип леса	условий место произраст	полнота	бонитет	запас, куб. м/га	количеств о, шт.	общая площадь	
ТО	1983	191	2	25	эксп				эксп		7ЛЗС	Л	110	13	14	БР	А3	0,6	5	120	1	3,1			
													С	110	13										
													70	9	12	БР	А3	0,4	5	50	1	13			
ТО	191	4	126	эксп					эксп		10Л	Л	50	8	8	ГМ Х	А4	0,4	5	40	1	7,5			
													120	14	14										
													120	14	14	БР	А3	0,1	5	97,7	1	3,1			
Ф	2017	191	4	126	эксп		4а		эксп		10Л	Л	90	12	12	БР	А3	0,2	5	35,6	1	13			
													70	12	12										
													70	12	12	ГМ Х	А4	0,2	5	36,6	1	7,5			

Примечание:

ТО - таксационные описания

Ф - фактическая характеристика лесного насаждения

Исполнитель работ по проведению лесопатологического обследования:

Ф.И.О. Колесов А.А. Подпись: Колесов

Приложение 1.1
к акту лесопатологического обследования

Результаты проведения лесопатологического обследования
лесных насаждений за июль 20 г.
(месяц)

Субъект Российской Федерации РС(Я) Лесничество (лесопарк) Алданское .
Участковое лесничество Томмотское Урочище (лесная дача) .

Номер квартала	Номер выдела	Площадь выдела, га	Целевое назначение лесов	Категория защитных лесов	Номер лесопатологического выдела	Площадь лесопатологического выдела, га	Таксационная характеристика лесного насаждения								Число деревьев на пробе, шт.	Распределение деревьев по категориям состояния, % от запаса										Признаки повреждения деревьев	Доля поврежденных деревьев, %	Причина ослабления, повреждения	Подлежит рубке, %	Назначенные мероприятия					
							состав	попояс	возраст	средняя высота, м	средний диаметр, см	тип леса	полнота	бонитет		запас, куб. м/га	без признаков ослабления	ослабленные	сильно ослабленные	усыхающие	свежий сухостой	старый сухостой	свежий ветровал	старый ветровал	свежий бурелом					старый бурелом	аварийные деревья	вид	площадь, га		
1	2	3	4	5	6	7	8	9	10	11	12	13	14	15	16	17	18	19	20	21	22	23	24	25	26	27	28	29	30	31	32	33	34		
191	2	25	эксп				7ЛС	Л	120	14	14	БР	0,1	5	97,7	1591				14,3	28,6	50,4	6,6					313	31	100	100	ССР	25		
								С	120	14	БР	0,1	5	744					12,8	29,4	49,3	8,5												4	326
191	4	126	эксп		4а	91	10Л	Л	90	12	12	БР	0,2	5	35,6	4553		0,9	24,5	31,8	36,7	6,1					313	31	100	99,1	ССР	91			

191	5	92	эксп	5а	87	10Л	Л	70	12	12	ГМХ	0,2	5	36,6	3051		0,3	21,1	34,9	38,8	4,9				313 31	100	864	99,7	ССР	87
																									4 326					

Показатели, не соответствующие таксационному описанию отмечаются "*" .

Исполнитель работ по проведению лесопатологического обследования:

ФИО Кононов Иван Александрович Подпись Иванов

Дата составления документа 02.10.18 Телефон 320201

Ведомость перечёта деревьев назначенных в рубку

ВРЕМЕННАЯ ПРОБНАЯ ПЛОЩАДЬ N 1

Субъект Российской Федерации Республика Саха (Якутия).

Лесничество (лесопарк) Алданское, Томмотское уч. Квартал 191. Выдел 2.

Площадь 25 га, _____.

Номер очага вредных организмов _____ . Размер пробной площади 3,1 га.

Таксационная характеристика:

тип леса БР; состав 7Л3С; возраст 120; бонитет 5;

полнота 0,1; запас на га 97; возобновление естественное.

Время и причина ослабления лесного насаждения:

(864) Устойчивый низовой пожар 1-3 летней давности средней интенсивности.

Пожар 2015 года.

Тип очага вредных организмов: эпизодический, хронический (подчеркнуть).

Фаза развития очага вредных организмов: начальная, нарастания численности, собственно вспышка, кризис (подчеркнуть).

Состояние лесного насаждения, намечаемые мероприятия:

Насаждения – погибшие, рекомендуется проведения СОМ – сплошная санитарная рубка

Исполнитель работ по проведению лесопатологического обследования:

ФИО Кононов Иван Александрович . Подпись 

Дата составления документа 07.11.17 Телефон 320201

ВЕДОМОСТЬ ПЕРЕЧЕТА ДЕРЕВЬЕВ

Порода: Лц

Ступени толщины см	Количество деревьев по категориям состояния, шт.																Всего деревьев по ступеням толщины	
	I	II	III	IV		V		VI			ветровал, бурелом			аварийные деревья			шт.	в том числе подлежат рубке, %
				НЗ	З	НЗ	З	НЗ	З	О	НЗ	З	О	НЗ	З	О		
1	2	3	4	5	6	7	8	9	10	11	12	13	14	15	16	17	18	19
8					28	1	76		154			14					273	100
12					67	1	156		246			26					496	100
16					78		190	1	230			22					521	100
20					42	1	52		155	7		21					278	100
24					2		5		9			7					23	100
28																		
Итого, %					14,3	0,2	28,5	0,1	49,5	0,9		6,6						100

Примечание: НЗ - незаселенное, З - заселенное, О - отработанное вредителями.

Порода: Сосна

Ступени толщины см	Количество деревьев по категориям состояния, шт.																Всего деревьев по ступеням толщины	
	I	II	III	IV		V		VI			ветровал, бурелом			аварийные деревья			шт.	в том числе подлежат рубке, %
				НЗ	З	НЗ	З	НЗ	З	О	НЗ	З	О	НЗ	З	О		
1	2	3	4	5	6	7	8	9	10	11	12	13	14	15	16	17	18	19
8					5		34		56			3					98	100
12					35	1	71		99			12					218	100
16					54		78	1	90			11					234	100
20					9		46		92	7		13					167	100
24					1		4		13			9					27	100
28																		
Итого, %					12,8	0,1	29,4	0,1	47,5	1,7		8,5						100

Примечание: НЗ - незаселенное, З - заселенное, О - отработанное вредителями.

Ведомость перечета деревьев назначенных в рубку

ВРЕМЕННАЯ ПРОБНАЯ ПЛОЩАДЬ N 2

Субъект Российской Федерации Республика Саха (Якутия).

Лесничество (лесопарк) Алданское, Томмотское уч. Квартал 191. Выдел 4а.

Площадь 91 га, _____.

Номер очага вредных организмов _____ . Размер пробной площади 13 га.

Таксационная характеристика:

тип леса БР; состав 10Л; возраст 90; бонитет 5;

полнота 0,2; запас на га 35; возобновление естественное.

Время и причина ослабления лесного насаждения:

(864) Устойчивый низовой пожар 1-3 летней давности средней интенсивности.

Пожар 2015 года.


Тип очага вредных организмов: эпизодический, хронический (подчеркнуть).

Фаза развития очага вредных организмов: начальная, нарастания численности, собственно вспышка, кризис (подчеркнуть).

Состояние лесного насаждения, намечаемые мероприятия:

Насаждения – погибшие, рекомендуется проведения СОМ – сплошная санитарная рубка

Исполнитель работ по проведению лесопатологического обследования:

ФИО Кононов Иван Александрович Подпись 

Дата составления документа 07.11.2014 Телефон 320201

ВЕДОМОСТЬ ПЕРЕЧЕТА ДЕРЕВЬЕВ

Порода: Лиц

Ступени толщины см	Количество деревьев по категориям состояния, шт.																Всего деревьев по ступеням толщины	
	I	II	III	IV		V		VI			ветровал, бурелом			аварийные деревья			шт.	в том числе подлежат рубке, %
				НЗ	З	НЗ	З	НЗ	З	О	НЗ	З	О	НЗ	З	О		
1	2	3	4	5	6	7	8	9	10	11	12	13	14	15	16	17	18	19
8			40		288	1	490	3	542	1		87					1452	100
12			33		342	1	455	8	501			90					1430	100
16			2		256		338	1	402			43					1042	100
20					164	1	190		206	7		44					612	100
24					1		3		6			4					14	100
28									2			1					3	100
Итого, %			0,9		24,5	0,1	31,7	0,2	36,2	0,4		6,1						99,1

Примечание: НЗ - незаселенное, З - заселенное, О - отработанное вредителями.

Ведомость перечета деревьев назначенных в рубку

ВРЕМЕННАЯ ПРОБНАЯ ПЛОЩАДЬ N 3

Субъект Российской Федерации Республика Саха (Якутия).

Лесничество (лесопарк) Алданское, Томмотское уч. Квартал 191. Выдел 5а.

Площадь 87 га, _____.

Номер очага вредных организмов _____. Размер пробной площади 7,5 га.

Таксационная характеристика:

тип леса ГМХ; состав 10Л; возраст 70; бонитет 5 _____;

полнота 0,2; запас на га 34; возобновление естественное.

Время и причина ослабления лесного насаждения:

(854) Устойчивый низовой пожар 1-3 летней давности средней интенсивности.

Пожар 2015 года.


Тип очага вредных организмов: эпизодический, хронический (подчеркнуть).

Фаза развития очага вредных организмов: начальная, нарастания численности, собственно вспышка, кризис (подчеркнуть),

Состояние лесного насаждения, намечаемые мероприятия:

Насаждения – погибшие, рекомендуется проведения СОМ – сплошная санитарная рубка

Исполнитель работ по проведению лесопатологического обследования:

ФИО Кононов Иван Александрович Подпись 

Дата составления документа 02.11.2017 Телефон 320201

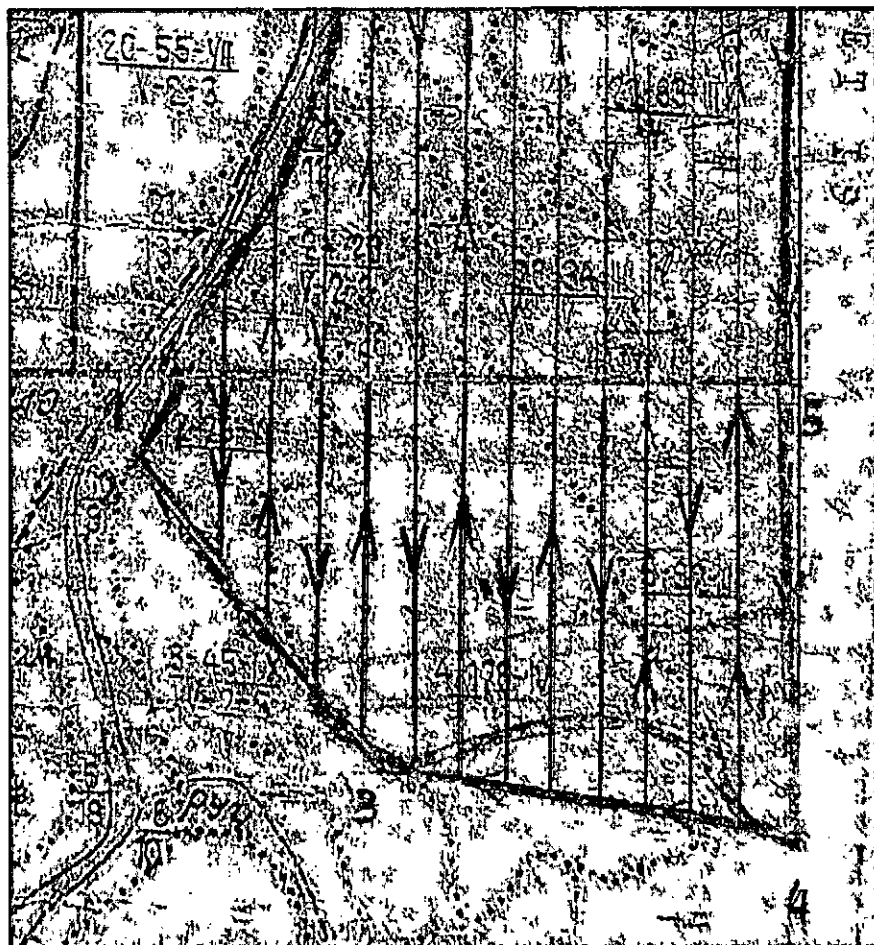
ВЕДОМОСТЬ ПЕРЕЧЕТА ДЕРЕВЬЕВ

Порода: Лиц

Ступени толщины см	Количество деревьев по категориям состояния, шт:															Всего деревьев по ступеням толщины		
	I	II	III	IV		V		VI			ветровал, бурелом			аварийные деревья			шт.	в том числе подлежат рубке, %
				НЗ	З	НЗ	З	НЗ	З	О	НЗ	З	О	НЗ	З	О		
1	2	3	4	5	6	7	8	9	10	11	12	13	14	15	16	17	18	19
8			4		243	1	286	1	379	1		54					969	100
12			6		265	1	382	8	490			64					1216	100
16			3		180		280	1	243			16					723	100
20					7	1	49		61	7		15					140	100
24							1		1			1					3	100
28																		
Итого, %			0,3		21,1	0,1	34,8	0,3	37,8	0,7		4,9						99,7

Примечание: НЗ - незаселенное, З - заселенное, О - отработанное вредителями.

Абрис участка



Номера точек	Координаты	Румбы линий	Длина, м
1-2	58.847700° 126.302060°	ЮЗ:20°	400
2-3	58.819628° 126.266065°	ЮВ:40°	1320
3-4	58.810484° 126.280271°	ЮВ:85°	1400
4-5	58.809300° 126.303804°	СВ:0°	2040
5-1	58.859223° 126.291741	ЮВ:90°	1700

Условные обозначения:



- площадь обследования;



- маршрутный ход.

Исполнитель работ по проведению лесопатологического исследования:

ФИО Кононов Иван Александрович Подпись *И. Кононов*

Дата составления документа 07.11.2017 Телефон 320201