

Приложение 2
к приказу Минприроды России
от 16.09.2016 г. № 480

УТВЕРЖДАЮ:

Должность Руководитель департамента по лесным
отношениям Республики Саха (Якутия)

Ф.И.О В.Е. Попов

Дата 30.11. 2017 г.



Акт №2 лесопатологического обследования

лесных насаждений Мегино-Кангаласского лесничества (лесопарка)

Республика Саха (Якутия) (субъект РФ)

Способ лесопатологического обследования: 1. Визуальный

2. Инструментальный

Место проведения

Участковое лесничество	Урочище (дача)	Квартал (кварталы)	Выдел (выделы)	Площадь, га
Бестяхское		102	14	27

Лесопатологическое обследование проведено на общей площади 27 га.

2. Инструментальное обследование лесного участка

1. Фактическая таксационная характеристика лесного насаждения соответствует (не соответствует) (нужное подчеркнуть) таксационному описанию. Причины несоответствия: _____

2. Состояние насаждений: **с нарушенной устойчивостью**
с утраченной устойчивостью

причины повреждения: устойчивый низовой пожар 1-3 летней давности высокой интенсивности код (865)

В том числе:

заселено (отработано) стволовыми вредителями

Вид вредителя	Порода	Встречаемость (% заселённых деревьев)	Степень заселения лесного насаждения (слабая, средняя, сильная)

Повреждено огнём

Вид пожара	Порода	Состояние корневых лап		Состояние корневой шейки		Подсушивание луба	
		процент повреждённых огнём корней	процент деревьев с данным повреждением	ожог корневой шейки по окружности (1/4; 2/4;3/4;более 3/4)	процент деревьев с данным повреждением	по окружности (1/4; 2/4;3/4;более 3/4)	процент деревьев с данным повреждением
865	С	-	-	Более 3/4	58%	Более 3/4	49%

Поражено болезнями

Вид болезни	Порода	Встречаемость (% поражённых деревьев)	Степень поражения лесного насаждения (слабая, средняя, сильная)

3. в кв. 102 выдел 14 выборке подлежит 0 % деревьев,

в том числе: сосны

ослабленных _____ % (причины назначения) _____

сильно ослабленных _____ % (причины назначения) _____

усыхающих _____ % (причины назначения) _____

свежего сухостоя _____ %,

в том числе: свежего ветровала _____ %

свежего бурелома _____ %
старого ветровала _____ %
в том числе: старого бурелома _____ %
старого сухостоя _____ %

в кв. 102 выдел 14А выборке подлежит 90,6 % деревьев,

в том числе: сосны

ослабленных _____ % (причины назначения) _____

сильно ослабленных _____ % (причины назначения) _____

усыхающих _____ % (причины назначения) _____

свежего сухостоя 32,1 %,

в том числе: свежего ветровала _____ %

свежего бурелома _____ %

старого ветровала _____ %

в том числе: старого бурелома _____ %

старого сухостоя 58,5 %

4. Полнота лесного насаждения после уборки деревьев, подлежащих рубке в выдел 14А, составит 0
Критическая полнота для данной категории лесных насаждений 0,3

5. ЗАКЛЮЧЕНИЕ

С целью предотвращения негативных процессов или снижения ущерба от их воздействия назначено:

Участковое лесничество	Урочище (дача)	Квартал	Выдел	Площадь, выдела, га	Вид мероприятия	Площадь, мероприятия, га	Порода	Запас на выдел, кбм	Крайние сроки проведения
Бестяхское		102	14	27	ССР	14,6	С	1890	2018

Ведомость перечета деревьев назначенных в рубку и абрис лесного участка прилагаются (приложение 2 и 3 к Акту)

6. Меры по обеспечению возобновления содействие естественному возобновлению леса

7. Мероприятия, необходимые для предупреждения повреждения или поражения смежных насаждений: проведение сплошных санитарных рубок

8. Сведения для расчёта понижающего коэффициента стоимости древесины:

год образования сухостоя – 2015 год;

основная причина повреждения древесины устойчивый низовой пожар 1-3 летней давности высокой интенсивности код (865)

Дата проведения обследований 03.07.17г

Исполнители работ по проведению лесопатологических обследований:

ФИО Кусатов Ю.И. Подпись  Телефон 89245901051

Дата составления документа 30.11.17г


Результаты проведения лесопатологических обследований лесных насаждений за июль 2017 г.

Субъект Российской Федерации Республика Саха (Якутия) Лесничество (лесопарк) Мегино - Кангаласское (месяц)
Участковое лесничество Бестяхское Урочище (лесная дача)

102	14	27	экспл	4	5	6	7	14,6	10С	8	9	10	70	возраст	Таксационная характеристика лесного насаждения								17	108	Распределение деревьев по категориям состояния, % от запаса											32,1	2	4,8	32,1	2	23	24	25	26	27	28	29	30	31	32	33	34	14,6																																														
															состав	порода	средняя высота, м	средний диаметр, см	тип леса	полнота	бонитет	запас, куб. м/га			Число деревьев на проб, шт.	без признаков ослабления	ослабленные	ослабленные сильно ослабленные	усыхающие	свежий сухостой	старый сухостой	свежий ветровал	старый ветровал	свежий бурелом	старый бурелом																			аварийные деревья	Признаки повреждения деревьев	Доля повреждённых деревьев, %	Причина ослабления, повреждения	Поджегит рубке, %	вид	площадь, га																																							
1	2	3	4	5	6	7	8	9	10	11	12	13	14	15	16	17	18	19	20	21	22	23	24	25	26	27	28	29	30	31	32	33	34	35	36	37	38	39	40	41	42	43	44	45	46	47	48	49	50	51	52	53	54	55	56	57	58	59	60	61	62	63	64	65	66	67	68	69	70	71	72	73	74	75	76	77	78	79	80	81	82	83	84	85	86	87	88	89	90	91	92	93	94	95	96	97	98	99	100

Примечание – Показатели, не соответствующие таксационному описанию отмечаются «*»

Исполнители работ по проведению лесопатологических обследований:

ФИО Кусатов Ю.И. Подпись  Телефон 89245901051
Дата составления документа 30.11.17

Ведомость перечета деревьев назначенных в рубку**ВРЕМЕННАЯ ПРОБНАЯ ПЛОЩАДЬ**

Субъект Российской Федерации Республика Саха (Якутия)

Лесничество (лесопарк) Мегино-кангаласское Квартал 102 Выдел 14АПлощадь 14,6 га,Номер очага вредных организмов _____ Размер пробной площади 0,5 га

Таксационная характеристика:

Тип леса ТОЛ Состав 10С Возраст 70 Бонитет 5Полнота 0,6 Запас на га 70 Возобновление естественноеВремя и причина ослабления лесного насаждения устойчивый низовой пожар 1-3 летней давности
высокой интенсивности код (865)

Тип очага вредных организмов: эпизодический, хронический (подчеркнуть)

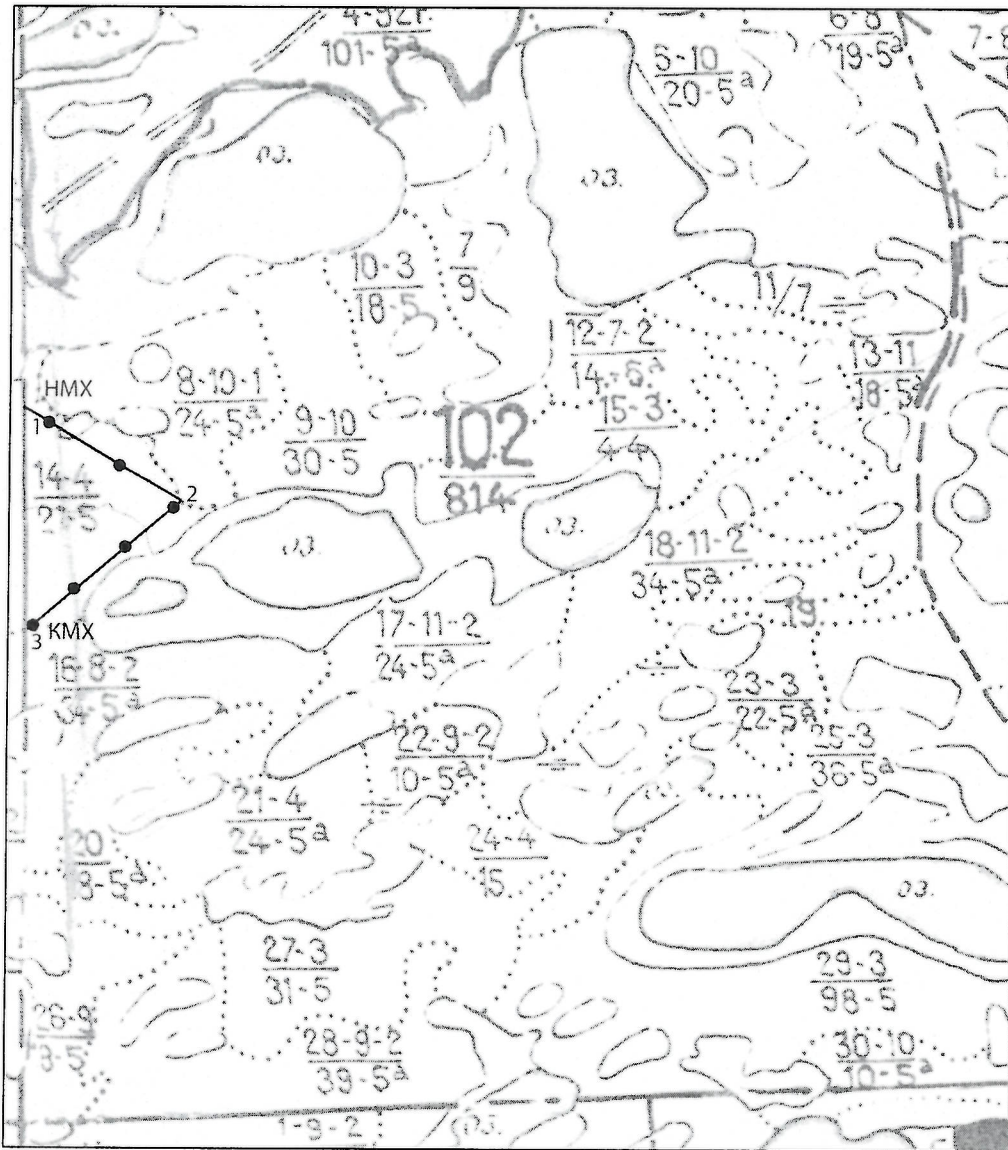
Фаза развития очага вредных организмов: начальная, нарастания численности, собственно
вспышка, кризис (подчеркнуть)Состояние лесного насаждения, намечаемые мероприятия средняя категория состояния – 4,79
насаждения характеризуется как погибшее, сплошная санитарная рубка

Исполнители работ по проведению лесопатологических обследований:

ФИО Кусатов Ю.И. Подпись  Телефон 89245901051Дата составления документа 30.11.17г

Абрис участка

М 1:25000

Условные обозначения:  лесопатологический выдел 14А - маршрутный ход; ● - пробная площадка; 1,2,3 – номера поворотных точек

Номер выдела	Ленты (круговой площадки) перечёта				
	№ ленты (площадки)	длина, м	ширина, м	радиус, м	площадь, га
14	1			12	0,05
14	2			12	0,05
14	3			12	0,05
14А	1			12	0,05
14А	2			12	0,05
14А	3			12	0,05

Номера точек	Координаты		Азимут	Длина, м
1	61° 43' 21.6789" N	129° 51' 16.2740" E	120	576
2	61° 43' 12.1941" N	129° 51' 50.2408" E	229	627
3	61° 42' 59.0807" N	129° 51' 17.6934" E	180	750

Исполнители работ по проведению лесопатологических обследований:

ФИО Кусатов Ю.И. Подпись  Телефон 89245901051

Дата составления документа 30.11.17г.

