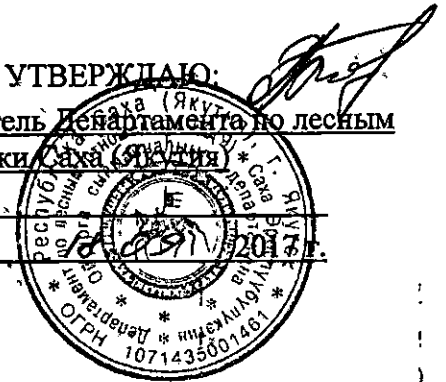


УТВЕРЖАЮ:

Должность: Руководитель Департамента по лесным
отношениям Республики Саха (Якутия)

Ф.И.О. В.Е. Попов

Дата _____



Акт №1
лесопатологического обследования
лесных насаждений Мегино-Кангаласского лесничества (лесопарка)
Республика Саха (Якутия) (субъект РФ)

Способ лесопатологического обследования: 1. Визуальный

2. Инструментальный

Место проведения

Участковое лесничество	Урочище (дача)	Квартал (кварталы)	Выдел (выделы)	Площадь, га
Бестяхское		101	4	73

Лесопатологическое обследование проведено на общей площади 73 га.

2. Инструментальное обследование лесного участка

1. Фактическая таксационная характеристика лесного насаждения соответствует (не соответствует) (нужное подчеркнуть) таксационному описанию. Причины несоответствия: _____

2. Состояние насаждений: с нарушенной устойчивостью
с утраченной устойчивостью

причины повреждения: устойчивый низовой пожар 1-3 летней давности высокой интенсивности код (865)

В том числе:

заселено (отработано) стволовыми вредителями

Вид вредителя	Порода	Встречаемость (% заселённых деревьев)	Степень заселения лесного насаждения (слабая, средняя, сильная)

Повреждено огнём

Вид пожара	Порода	Состояние корневых лап		Состояние корневой шейки		Подсушивание луба	
		процент повреждённых огнём корней	процент деревьев с данным повреждением	ожог корневой шейки по окружности (1/4; 2/4; 3/4; более 3/4)	процент деревьев с данным повреждением	по окружности (1/4; 2/4; 3/4; более 3/4)	процент деревьев с данным повреждением
865	С	-	-	Более 3/4	58%	Более 3/4	41%

Поражено болезнями

Вид болезни	Порода	Встречаемость (% поражённых деревьев)	Степень поражения лесного насаждения (слабая, средняя, сильная)

3. в кв. 101 выдел 4 выборке подлежит 7,6 % деревьев,

в том числе: сосны

ослабленных _____ % (причины назначения) _____

сильно ослабленных _____ % (причины назначения) _____

усыхающих _____ % (причины назначения) _____

свежего сухостоя _____ %, _____

в том числе: свежего ветровала _____ %

свежего бурелома _____ %

старого ветровала 4,1 %

в том числе: старого бурелома _____ %

старого сухостоя 3,5 %

в кв. 101 выдел 4А выборке подлежат 84,9 % деревьев,

в том числе: сосны _____

ослабленных _____ % (причины назначения) _____

сильно ослабленных _____ % (причины назначения) _____

усыхающих _____ % (причины назначения) _____

свежего сухостоя 29,6 %,

в том числе: свежего ветровала _____ %

свежего бурелома _____ %

старого ветровала 6,1 %

в том числе: старого бурелома _____ %

старого сухостоя 49,2 %

4. Полнота лесного насаждения после уборки деревьев, подлежащих рубке в выдел 4А, составит 0
Критическая полнота для данной категории лесных насаждений 0

5. ЗАКЛЮЧЕНИЕ

С целью предотвращения негативных процессов или снижения ущерба от их воздействия назначено:

Участковое лесничество	Урочище (дача)	Квартал	Выдел	Площадь, выдела, га	Вид мероприятия	Площадь, мероприятия, га	Порода	Запас на выдел, кубм	Крайние сроки проведения
Бестяхское		101	4	73	ССР	42	С	3650	2018

Ведомость перечета деревьев назначенных в рубку и абрис лесного участка прилагаются (приложение 2 и 3 к Акту)

6. Меры по обеспечению возобновления содействие естественному возобновлению леса


7. Мероприятия, необходимые для предупреждения повреждения или поражения смежных насаждений: сплошные санитарные рубки.

8. Сведения для расчёта понижающего коэффициента стоимости древесины:

год образования сухостоя – 2015 год;

основная причина повреждения древесины устойчивый низовый пожар 1-3 летней давности высокой интенсивности код (865)

Исполнители работ по проведению лесопатологических обследований:

ФИО Кусатов Ю.И. Подпись  Телефон 9245901051

Дата составления документа 16.09.2017

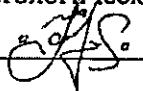
Ведомость перечета деревьев назначенных в рубку

ВРЕМЕННАЯ ПРОБНАЯ ПЛОЩАДЬ

Субъект Российской Федерации Республика Саха (Якутия)
 Лесничество (лесопарк) Мегино-Кангаласское Квартал 10 Выдел 4А
 Площадь 31 га,
 Номер очага вредных организмов _____ Размер пробной площади 1,5 га
 Таксационная характеристика:
 Тип леса ЛИШ Состав 10С Возраст 200 Бонитет 5А
 Полнота 0,3 Запас на га 50 Возобновление естественное
 Время и причина ослабления лесного насаждения устойчивый низовой пожар 1-3 летней давности
высокой интенсивности код (865)

Тип очага вредных организмов: эпизодический; хронический (подчеркнуть)
 Фаза развития очага вредных организмов: начальная, нарастания численности, собственно
вспышка, кризис (подчеркнуть)
 Состояние лесного насаждения, намечаемые мероприятия: средняя категория состояния – 4,79
насаждения характеризуется как погибшее, сплошная санитарная рубка

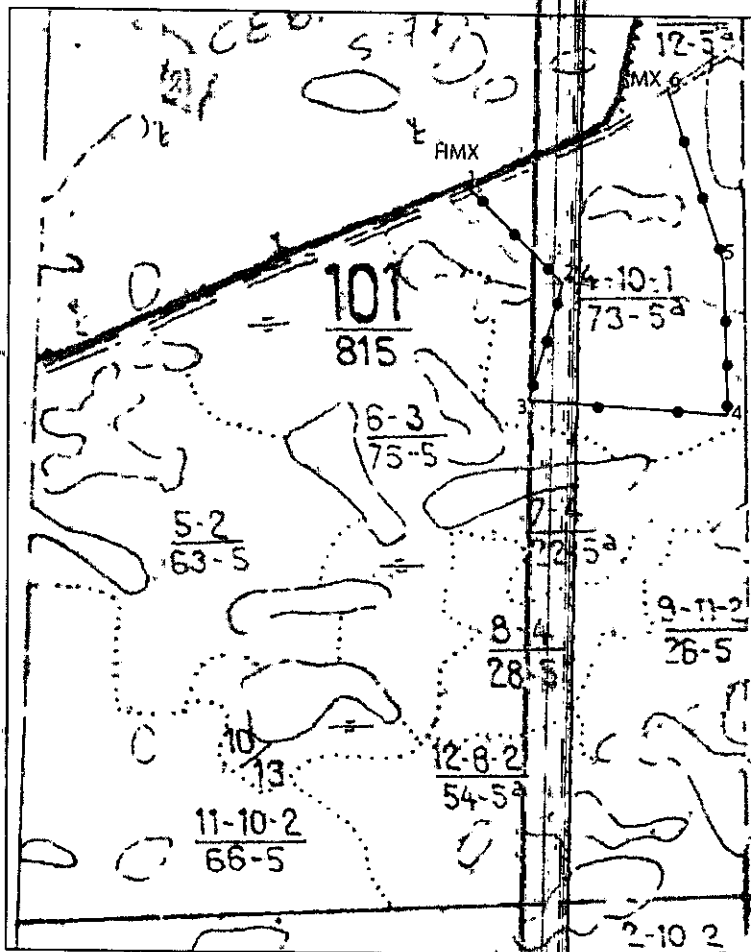
Исполнители работ по проведению лесопатологических обследований:

ФИО Кусатов Ю.И. Подпись  Телефон 89245901051

Дата составления документа _____

Абрис участка

М 1:25000



Условные обозначения: лесопатологический выдел 4А
 - маршрутный ход; ● - пробная площадка; 1,2,3,- номера поворотных точек

Номер выдела	Ленты (круговой площадки) маршрута				
	№ ленты (площадки)	длина, м	ширина, м	радиус, м	площадь, га
4	1			2	0,05
4	2			2	0,05
4	3			2	0,05
4	4			2	0,05
4	5			2	0,05
4	6			2	0,05
4	7			2	0,05
4	8			2	0,05
4А	1			2	0,05
4А	2			2	0,05
4А	3			2	0,05
4А	4			2	0,05
4А	5			2	0,05
4А	6			2	0,05

Номера точек	Координаты		Длина, м
1	61° 43' 24.1549" N	129° 50' 15.2273" E	435
2	61° 43' 14.1023" N	129° 50' 35.8596" E	400
3	61° 43' 1.6561" N	129° 50' 28.6066" E	650
4	61° 43' 0.3462" N	129° 51' 12.7719" E	499
5	61° 43' 16.4569" N	129° 51' 11.9438" E	603
6	61° 43' 35.0627" N	129° 50' 59.6325" E	

Исполнители работ по проведению лесопатологических обследований:

ФИО Кусатов Ю.И. Подпись  Телефон 89245901051

Дата составления документа 16.09.2017

