

2. Инструментальное обследование лесного участка

2.1. Фактическая таксационная характеристика лесного насаждения соответствует таксационному описанию

Причины несоответствия:

Ведомость лесных участков с выявленными несоответствиями таксационным описаниям приведена в приложении № 1 к Акту.

2.2. Состояние насаждений: с нарушенной устойчивостью

с утраченной устойчивостью

причины повреждения:

Воздействия сильных ветров прошлых лет, повлекшие наклон более 10°, изгиб или вывал деревьев

В том числе:

Заселено (отработано) стволовыми вредителями:

Вид вредителя	Порода	Встречаемость (% заселённых деревьев)	заселения лесного насаждения (слабая, средняя, сильная)

Повреждено огнём:

Вид пожара	Порода	Состояние корневых лап		Состояние корневой шейки		Подсушивание луба	
		процент повреждённых огнём корней	процент деревьев с данным повреждением	ожог корневой шейки по окружности (1/4;2/4;3/4; более 3/4)	процент деревьев с данным повреждением	по окружности (1/4; 2/4;3/4;более 3/4)	процент деревьев с данным повреждением

Поражено болезнями:

Вид болезни	Порода	Встречаемость (% поражённых деревьев)	Степень поражения лесного насаждения (слабая, средняя, сильная)

2.3.Выборке подлежит 94.6 % деревьев
в том числе:

ослабленных 0.2 % (причины назначения)

Воздействия сильных ветров прошлых лет,
повлекшие наклон более 10°, изгиб или
вывал деревьев

сильно ослабленных 0.2 % (причины назначения)

Воздействия сильных ветров прошлых лет,
повлекшие наклон более 10°, изгиб или
вывал деревьев

усыхающих 0.7 % (причины назначения)

Воздействия сильных ветров прошлых лет,
повлекшие наклон более 10°, изгиб или
вывал деревьев

свежего сухостоя 0.2 %;

старого сухостоя 0.0 %;

свежего ветровала 48.9 %;

старого ветровала 0.0 %;

свежего бурелома 0.0 %;

старого бурелома 0.0 %;

аварийных 0 %.

2.4. Полнота лесного насаждения после уборки деревьев, подлежащих рубке, составит 0.0

Критическая полнота для данной категории лесных насаждений составляет 0.5

ЗАКЛЮЧЕНИЕ

С целью предотвращения негативных процессов или снижения ущерба от их воздействия назначено:

Участковое лесничество	Урочище (дача)	Квартал	Выдел	Площадь выдела, га	Вид мероприятия	Площадь мероприятия, га	Порода	Запас на выдел, куб.м	Крайние сроки проведения
Тайгинское		44	117	24.4	ССР	12	Е	456	2020
							ББ	456	
							БЖ	456	
							П	456	
							К	106	
ОС	228								
Всего							2158		

Ведомость перечета деревьев, назначенных в рубку, и абрис лесного участка прилагаются (приложение 2 и 3 к Акту).

Меры по обеспечению возобновления:
содействие естественному возобновлению

Мероприятия, необходимые для предупреждения заражения или повреждения смежных насаждений:
Сжигание, мульчирование или вывоз порубочных остатков и захламленности в места переработки древесины

Сведения для расчета степени повреждения:

год образования старого сухостоя 2015 ;

основная причина повреждения древесины:

Воздействия сильных ветров прошлых лет, повлекшие наклон более 10°, изгиб или вывал деревьев

Дата проведения обследований 4.12.2017 г.

Исполнитель работ по проведению лесопатологического обследования:

ФИО Стригин Роман Николаевич

Подпись 

Ведомость перечета деревьев, назначенных в рубку

ВРЕМЕННАЯ ПРОБНАЯ ПЛОЩАДЬ № 23

Субъект Российской Федерации	<u>Приморский край</u>		
Лесничество (лесопарк)	<u>Кавалеровское</u>		
Участковое лесничество	<u>Тайгинское</u>		
Урочище			
Квартал	<u>44</u>	Выдел	<u>117</u>
Площадь	<u>24.4</u>	, га	
Номер очага вредных организмов		Размер пробной площади	<u>0.32</u> га
Таксационная характеристика:			
тип леса	<u>ЕМЗ</u>	состав	<u>2Е2ББ2БЖ2П1К1ОС</u>
возраст	<u>85</u>	бонитет	<u>4</u>
полнота	<u>0.6</u>	запас на 1 га	<u>190</u>
возобновление	<u>5ПЗБЖ2К; (20); 2.5 м; 3.5 тыс.шт/га (Благонадежный)</u>		
Время и причина ослабления насаждения:			
<u>Воздействия сильных ветров прошлых лет, повлекшие наклон более 10°, изгиб или вывал деревьев</u>			
Тип очага вредных организмов: <u>эпизодический, хронический</u> (подчеркнуть)			
Фаза развития очага вредных организмов: <u>начальная, нарастания численности, собственно вспышка, кризис</u> (подчеркнуть)			
Состояние лесного насаждения, намечаемые мероприятия:			
<u>Неудовлетворительное состояние насаждений, требуется проведение сплошной санитарной рубки</u>			

Исполнитель работ по проведению лесопатологического обследования:

Исполнитель Стригин Роман Николаевич

Подпись 

Дата составления документа 10.01.2018.

Телефон 8 (423) 264-83-41

ВЕДОМОСТЬ ПЕРЕЧЕТА ДЕРЕВЬЕВ

Порода: П

Ступени толщины, см	Количество деревьев по категориям состояния, шт.																Всего деревьев по ступеням толщины	
	1	2	3	4		5		6			ветровал, бурелом			аварийные деревья			шт.	в т. ч. подлежат рубке, %
				НЗ	З	НЗ	З	НЗ	З	О	НЗ	З	О	НЗ	З	О		
1	2	3	4	5	6	7	8	9	10	11	12	13	14	15	16	17	18	19
8	1																1	
12	6										1						7	14.3
16	2										3						5	60.0
20	4																4	
24											5						5	100.0
28											1						1	100.0
32																		
36																		
40																		
44																		
48																		
52																		
Итого, шт.	13										10						23	43.5
Итого % от запаса	37.2										62.8							

Порода: К

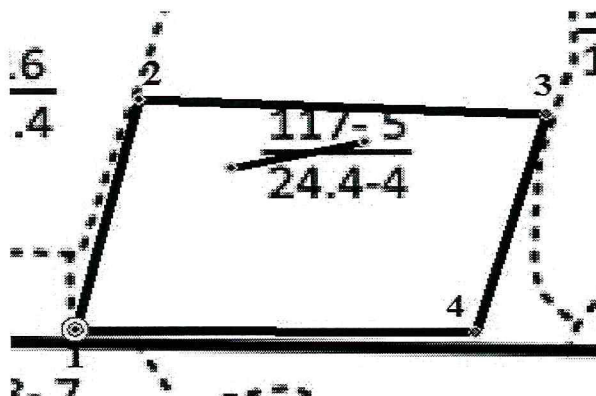
Ступени толщины, см	Количество деревьев по категориям состояния, шт.																Всего деревьев по ступеням толщины	
	1	2	3	4		5		6			ветровал, бурелом			аварийные деревья			шт.	в т. ч. подлежат рубке, %
				НЗ	З	НЗ	З	НЗ	З	О	НЗ	З	О	НЗ	З	О		
1	2	3	4	5	6	7	8	9	10	11	12	13	14	15	16	17	18	19
8																		
12																		
16																		
20																		
24	3																3	
28												2					2	100.0
32																		
36																		
40	3																3	
44												2					2	100.0
48																		
52																		
Итого, шт.	6											4					10	40.0
Итого % от запаса	53.6											46.4						

Порода: ОС

Ступени толщины, см	Количество деревьев по категориям состояния, шт.																Всего деревьев по ступеням толщины	
	1	2	3	4		5		6			ветровал, бурелом			аварийные деревья			шт.	в т. ч. подлежат рубке, %
				НЗ	З	НЗ	З	НЗ	З	О	НЗ	З	О	НЗ	З	О		
1	2	3	4	5	6	7	8	9	10	11	12	13	14	15	16	17	18	19
8																		
12																		
16	1																1	
20	3																3	
24	4																6	33.3
28	1											2					3	66.7
32																		
36																		
40											6						6	100.0
44																		
48																		
52																		
Итого, шт.	9										10						19	52.6
Итого % от запаса	26.0										74.0							

Абрис участка

М 1:10000



Номер выдела	Ленты (круговой площадки) перечёта				
	№ ленты (площадки)	длина, м	ширина, м	радиус, м	площадь, га
117	23	159	20		0.32


Номера точек	Координаты		Румбы линий	Длина, м
1	135° 25.47611' E	44° 44.37999' N	СВ:14	290
2	135° 25.52826' E	44° 44.53226' N	ЮВ:87	441
3	135° 25.86200' E	44° 44.52183' N	ЮЗ:16	277
4	135° 25.80360' E	44° 44.37790' N	СЗ:89	432

Условные обозначения:

 - пробная площадь
  - обследуемый участок

Исполнитель работ по проведению лесопатологического обследования:

ФИО Стригин Роман Николаевич

Подпись 

Дата составления документа

10.01.2018

Телефон 8(423) 264-83-41