



УТВЕРЖДАЮ:

Должность директора ДЛХ ПК

Ф.И.О. Копылов В.В.

Дата 12.01.2018

АКТ лесопатологического обследования № 72

лесных насаждений Кавалеровского лесничества (лесопарка)
Приморского края
(субъект Российской Федерации)

Способ лесопатологического обследования: 1. Визуальный
2. Инструментальный

Место проведения

Участковое лесничество	Урочище (дача)	Квартал (кварталы)	Выдел (выделы)	Площадь, га
Устиновское	Кл.Туянов	19	20	51

сЛесопатологическое обследование проведено на общей площади 4,5 га.

:

. Инструментальное обследование лесного участка.*

2.1. Фактическая таксационная характеристика лесного насаждения соответствует (не соответствует) (нужное подчеркнуть) таксационному описанию. Причины несоответствия:

Ведомость лесных участков с выявленными несоответствиями таксационным описаниям приведена в приложении 1 к Акту.

2.2. Состояние насаждений: **с нарушенной устойчивостью**
с утраченной устойчивостью

причины повреждения: 881 воздействие шквалистых ветров текущего года повлѣкшие наклон более 10°, изгиб или вывал деревьев.

Заселено (отработано) стволовыми вредителями:

Вид вредителя	Порода	Встречаемость (% заселѣнных деревьев)	Степень заселения лесного насаждения (слабая, средняя, сильная)
-----	-----	-----	-----

Повреждено огнѣм:

Вид пожара	Порода	Состояние корневых лап		Состояние корневой шейки		Подсушивание луба	
		процент повреждѣнных огнѣм корней	процент деревьев с данным повреждением	ожог корневой шейки по окружности (1/4; 2/4; 3/4; более 3/4)	процент деревьев с данным повреждением	по окружности (1/4; 2/4; 3/4; более 3/4)	процент деревьев с данным повреждением
-----	-----	-----	-----	-----	-----	-----	-----

Поражено болезнями:

Вид болезни	Порода	Встречаемость (% поражѣнных деревьев)	Степень поражения лесного насаждения (слабая, средняя, сильная)
-----	-----	-----	-----

2.3. Выборке подлежит 40,7 % деревьев,

в том числе:

ослабленных _____ % (причины назначения) _____ ;

сильно ослабленных _____ % (причины назначения) _____ ;

усыхающих _____ % (причины назначения) _____ ;

свежего сухостоя _____ %;

в том числе: свежего ветровала 37,2 %;

свежего бурелома _____ %;

старого ветровала _____ %;
в том числе: старого бурелома _____ %;
старого сухостоя 3,5 %;
аварийных _____ %.

2.4. Полнота лесного насаждения после уборки деревьев, подлежащих рубке, составит 0,3.
Критическая полнота для данной категории лесных насаждений составляет 0,3.

ЗАКЛЮЧЕНИЕ

С целью предотвращения негативных процессов или снижения ущерба от их воздействия назначено:

Участковое лесничество	Урочище (дача)	Квартал	Выдел	Площадь выдела, га	Вид мероприятия	Площадь мероприятия, га	Порода	Запас на выдел, куб. м	Крайние сроки проведения
Устиновское	Кл.Туянов	19	20	51	ВСП	4,5	Д Бч	140 35	4 кв 2019г.

Ведомость перечета деревьев, назначенных в рубку, и абрис лесного участка прилагаются (приложение 2 и 3 к Акту).

Меры по обеспечению возобновления:

После уборки древесины планируется создание лесных культур.

Мероприятия, необходимые для предупреждения повреждения или поражения смежных насаждений:
Сжигание порубочных остатков в снежный период.

Сведения для расчёта степени повреждения:

год образования старого сухостоя 2014г. ;

основная причина повреждения древесины Воздействие шквалистых ветров текущего года.

Дата проведения обследований 10 ноября 2017г.

Исполнитель работ по проведению лесопатологического обследования:

Ф.И.О. В.В.Власенко

Подпись 

Тел. 84237591340

Результаты проведения лесопатологического обследования в лесных насаждениях за ноябрь 2017г.

Субъект Российской Федерации Приморский край . Лесничество (лесопарк) Кавалеровское .

Участковое лесничество Устиновское. Уроцище (лесная дача) кл. Гуянов

1	2	3	4	5	6	7	Таксационная характеристика лесного насаждения										17	Распределение деревьев по категориям состояния %										31	32	Назначенные мероприятия						
							8	9	10	11	12	13	14	15	16	18		19	20	21	22	23	24	25	26	27	28			29	30	33	34			
Номер квартала	Номер выдела	Площадь выдела, га	Целевое назначение лесов	Запретные пояса вдоль рек	Номер лесопатологического выдела	Площадь лесопатологического выдела,	состав	порода	возраст	средняя высота, м	средний диаметр, см	тип леса	полнота	бонитет	запас, куб м/га	Число деревьев на пробе, шт.	Без признаков ослабления	Ослабленные	Сильно ослабленные	Усыхающие	Свежий сухостой	Старый сухостой	Свежий ветровал	Старый ветровал	Свежий бурелом	Старый бурелом	Аварийные деревья	Признаки повреждения деревьев	Доля поврежденных деревьев, %	Причина ослабления, повреждения	Подлежит рубке, %	вид	площадь, га			
19	20	51	3		3	4,5	8	Д	80	16	20					103	2,8	26,6	27,5	0	0	2,4	36,7	0	0	0	0	201	2,40				33			
							2	Бч	80	16	20	Д2Г	0,5	4	100	10	12,7	27,1	21,7	0	0	21,6	16,9	0	0	0	205	21,60	881	39	ВСП	4,5				
																											215									
																											217									
																											224									
																											223									

Исполнитель работ по проведению лесопатологического обследования:

ФИО Бласенко В.В.

Подпись

Дата составления документа _10 ноября 2017г

Телефон 84237591340



ВРЕМЕННАЯ ПРОБНАЯ ПЛОЩАДЬ № 3

Субъект Российской Федерации Приморский край
Лесничество (лесопарк) Кавалеровское
Участковое л-во Устиповское Квартал 19 Выдел 20 Площадь 51 га
Номер очага вредных организмов: нет Размер пробной площади 0,260 га
Таксационная характеристика:
Тип леса Д2Г 8Д2Бч Возраст 80 Бонитет 4
Полнота 0,5 Запас на га 100,0 куб.м Возобновление 10Д 1,0 тыс.шт/га
благонадежный

Время и причина ослабления лесного насаждения: Август 2016 года. Последствия тайфуна "Лайонрок". Код 881 воздействие сильных ветров текущего года, повлекшие наклон более 10 гр., изгиб или вывал деревьев.

Тип очага вредных организмов: эпизодический, хронический (подчеркнуть)

Фаза развития очага вредных организмов: начальная, парастания численности, собственно (подчеркнуть)

Состояние лесного насаждения, намечаемые мероприятия: На выделе лесного насаждения вывал деревьев частичный и сплошной, у оставшихся деревьев повреждены кроны. Рекомендуется проведение выборочной санитарной рубки.

Исполнитель работ по проведению лесопатологического обследования:

ФИО Власенко В В

Подпись: 

Дата составления: 08.11.2017г.

Телефон 8(42375)91340

Порода: Дуб

Ступени толщины, см	Количество деревьев по категориям состояния, шт.													Всего деревьев по ступеням толщины	
	I	II	III	IV		V		VI			ветровал, бурелом			шт.	в т.ч. подлежат рубке, %
				НЗ	З	НЗ	З	НЗ	З	О	НЗ	З	О		
1	2	3	4	5	6	7	8	9	10	11	12	13	14	15	16
8	3	1	0	0	0	0	0	0	0	0	2	0	0	6	33
12	1	2	0	0	0	0	0	0	0	0	4	0	0	7	57
16	3	1	2	0	0	0	0	0	0	0	4	0	0	10	40
20	4	3	1	0	0	0	0	0	0	0	4	0	0	12	33
24	3	2	2	0	0	0	0	0	0	0	5	0	0	12	42
28	1	7	4	0	0	0	0	0	0	1	5	0	0	18	33
32	0	4	2	0	0	0	0	0	0	1	11	0	0	18	67
36	0	6	4	0	0	0	0	0	0	0	4	0	0	14	29
40	0	0	3	0	0	0	0	0	0	0	1	0	0	4	25
44	0	0	2	0	0	0	0	0	0	0	0	0	0	2	0
48	0	0	0	0	0	0	0	0	0	0	0	0	0	0	0
52	0	0	0	0	0	0	0	0	0	0	0	0	0	0	0
56	0	0	0	0	0	0	0	0	0	0	0	0	0	0	0
60	0	0	0	0	0	0	0	0	0	0	0	0	0	0	0
64	0	0	0	0	0	0	0	0	0	0	0	0	0	0	0
68	0	0	0	0	0	0	0	0	0	0	0	0	0	0	0
72	0	0	0	0	0	0	0	0	0	0	0	0	0	0	0
76	0	0	0	0	0	0	0	0	0	0	0	0	0	0	0
80	0	0	0	0	0	0	0	0	0	0	0	0	0	0	0
Итого, шт	15	26	20	0	0	0	0	0	0	2	40	0	0	103	
Итого, %	14,6	25,2	19,5	0,0	0,0	0,0	0,0	0,0	0,0	1,9	38,8	0,0	0,0		40,7

Скбм

2,8

26,6

27,5

2,4

36,7

39

Порода: Берёза ч

Ступени толщины, см	Количество деревьев по категориям состояния, шт.													Всего деревьев по ступеням толщины	
	I	II	III	IV		V		VI			ветровал, бурелом			шт.	в т.ч. подлежат рубке, %
				НЗ	З	НЗ	З	НЗ	З	О	НЗ	З	О		
1	2	3	4	5	6	7	8	9	10	11	12	13	14	15	16
8	0	0	0	0	0	0	0	0	0	0	0	0	0	0	0
12	0	0	0	0	0	0	0	0	0	0	0	0	0	0	0
16	0	0	0	0	0	0	0	0	0	0	0	0	0	0	0
20	0	0	0	0	0	0	0	0	0	0	0	0	0	0	0
24	1	0	0	0	0	0	0	0	0	0	0	0	0	1	0
28	1	0	0	0	0	0	0	0	0	0	1	0	0	2	50
32	0	0	1	0	0	0	0	0	0	1	1	0	0	3	67
36	0	1	1	0	0	0	0	0	0	1	0	0	0	3	33
40	0	1	0	0	0	0	0	0	0	0	0	0	0	1	0
44	0	0	0	0	0	0	0	0	0	0	0	0	0	0	0
48	0	0	0	0	0	0	0	0	0	0	0	0	0	0	0
52	0	0	0	0	0	0	0	0	0	0	0	0	0	0	0
56	0	0	0	0	0	0	0	0	0	0	0	0	0	0	0
60	0	0	0	0	0	0	0	0	0	0	0	0	0	0	0
64	0	0	0	0	0	0	0	0	0	0	0	0	0	0	0
68	0	0	0	0	0	0	0	0	0	0	0	0	0	0	0
72	0	0	0	0	0	0	0	0	0	0	0	0	0	0	0
76	0	0	0	0	0	0	0	0	0	0	0	0	0	0	0
80	0	0	0	0	0	0	0	0	0	0	0	0	0	0	0
Итого, шт	2	2	2	0	0	0	0	0	0	2	2	0	0	10	
Итого, %	20,0	20,0	20,0	0,0	0,0	0,0	0,0	0,0	0,0	20,0	20,0	0,0	0,0		40,0

Скбм

12,7

27,1

21,7

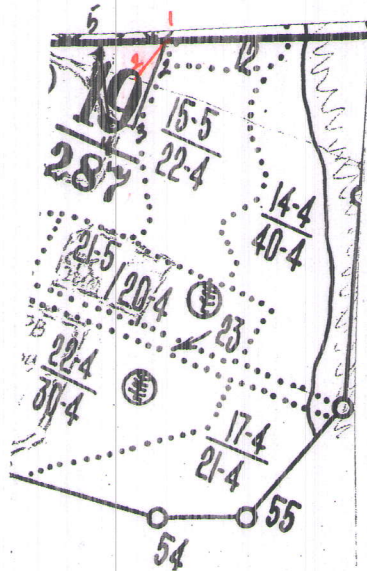
21,6

16,9

39

Масштаб 1:25000

Абрис участка



№ выдела	Ленты (круговые площадки) перечёта				
	№ ленты (площадки)	длина, м	ширина, м	радиус, м	площадь, га
20	1	130	20		0,26

Номера точек	Координаты	Румбы линий	Длина, м
1	N 44°17'056'' E 135°22'196''	189°	298
2	N 44°17'027'' E 135°22'098''	273°	130
3	N 44°17'131'' E 135°22'028''	345°	215
4	N 44°17'198'' E 135°22'189''	70°	246
5	N 44°17'146'' E 135°22'196''	185°	97

Номера точек	Координаты	Румбы линий	Длина, м

Условные обозначения:

Граница выдела (dotted line)

Граница участка — (solid line)

Проба — (red line)

Исполнитель работ по проведению лесопатологического обследования:
Ф.И.О. В.В. Власенко

Дата составления документа

10.11.2017г.

Подпись

Телефон