

Форма

УТВЕРЖДАЮ:

Должность и.о. директора ДАК ПК
Ф.И.О. В.В. Каряко
Дата 13.12.2017



АКТ
лесопатологического обследования № 71

лесных насаждений Кавалеровское лесничества (лесопарка)
Приморский край
(субъект Российской Федерации)

Способ лесопатологического обследования: 1. Визуальный
2. Инструментальный

Место проведения

Участковое лесничество	Урочище (дача)	Квартал (кварталы)	Выдел (выделы)	Площадь, га
Устиновское	Кл. Туянов	19	15	22

Лесопатологическое обследование проведено на общей площади 15 га.

2. Инструментальное обследование лесного участка.*

2.1. Фактическая таксационная характеристика лесного насаждения соответствует (не соответствует) (нужное подчеркнуть) таксационному описанию. Причины несоответствия:

Ведомость лесных участков с выявленными несоответствиями таксационным описаниям приведена в приложении 1 к Акту.

2.2. Состояние насаждений: с нарушенной устойчивостью
 с утраченной устойчивостью

причины повреждения: код 881 воздействие шквалистых ветров текущего года, повлёкшие наклон более 10°, изгиб или вывал деревьев.

Заселено (отработано) стволовыми вредителями:

Вид вредителя	Порода	Встречаемость (% заселённых деревьев)	Степень заселения лесного насаждения (слабая, средняя, сильная)
-----	----	----	----

Повреждено огнём:

Вид пожара	Порода	Состояние корневых лап		Состояние корневой шейки		Подсушивание луба	
		процент повреждённых огнём корней	процент деревьев с данным повреждением	ожог корневой шейки по окружности (1/4; 2/4; 3/4; более 3/4)	процент деревьев с данным повреждением	по окружности (1/4; 2/4; 3/4; более 3/4)	процент деревьев с данным повреждением
----	----	----	----	----	-----	----	----

Поражено болезнями:

Вид болезни	Порода	Встречаемость (% поражённых деревьев)	Степень поражения лесного насаждения (слабая, средняя, сильная)
----	----	----	----

2.3. Выборке подлежит 40,3 % деревьев,

в том числе:

ослабленных _____ % (причины назначения) _____ ;

сильно ослабленных _____ % (причины назначения) _____ ;

усыхающих _____ % (причины назначения) _____ ;

свежего сухостоя _____ %,

в том числе: свежего ветровала 38,2 %;

свежего бурелома _____ %;

старого ветровала _____ %;

в том числе: старого бурелома _____ %;

старого сухостоя 2,1 %;

аварийных _____ %.

2.4. Полнота лесного насаждения после уборки деревьев, подлежащих рубке, составит 0,3 .

Критическая полнота для данной категории лесных насаждений составляет 0,3 .

ЗАКЛЮЧЕНИЕ

С целью предотвращения негативных процессов или снижения ущерба от их воздействия назначено:

Участковое лесничество	Урочище (дача)	Квартал	Выдел	Площадь выдела, га	Вид мероприятия	Площадь мероприятия, га	Порода	Запас на выдел, куб. м	Крайние сроки проведения
Устиновское	Кл.Туянов	19	15	22	ВСП	15	Д	682	4кв
							Бч	117	2019г.
							Лп	103	

Ведомость перечета деревьев, назначенных в рубку, и абрис лесного участка прилагаются (приложение 2 и 3 к Акту).

Меры по обеспечению возобновления:

После уборки древесины планируется создание лесных культур.

Мероприятия, необходимые для предупреждения повреждения или поражения смежных насаждений: Сжигание порубочных остатков в снежный период.

Сведения для расчёта степени повреждения:

год образования старого сухостоя 2014г. ;

основная причина повреждения древесины Воздействие шквалистых ветров.

Дата проведения обследований 10.11.2017г.

Исполнитель работ по проведению лесопатологического обследования:

Ф.И.О. Власенко В.В. Подпись 

* Раздел включается в акт в случае проведения лесопатологического обследования инструментальным способом.

ВРЕМЕННАЯ ПРОБНАЯ ПЛОЩАДЬ № 1

Субъект Российской Федерации

Приморский край

Лесничество (лесопарк)

Кавалеровское

Участковое л-во

Устиповское

Квартал

19

Выдел 15

Площадь 22 га

Номер очага вредных организмов: нет

Размер пробной площади

0,310

га

Таксационная характеристика:

Тип леса Д2Г

8Д1Бч1Лп

Возраст

90

Бонитет

4

Полнота 0,6

Запас на га

130,0 куб.м

Возобновление

10Д 1,0 тыс.шт/га
благонадёжный

Время и причина ослабления лесного насаждения: Август 2016 года. Последствия тайфуна "Лайонрок". Код 881 воздействие сильных ветров текущего года, повлёкшие наклон более 10 гр., изгиб или вывал деревьев.

Тип очага вредных организмов: эпизодический, хронический (подчеркнуть)

Фаза развития очага вредных организмов: начальная, нарастания численности, собственно (подчеркнуть)

Состояние лесного насаждения, намечаемые мероприятия: На выделе лесного насаждения вывал деревьев частичный и сплошной, у оставшихся деревьев повреждены кроны. Рекомендуется проведение выборочной санитарной рубки.

Исполнитель работ по проведению лесопатологического обследования:

ФИО Власенко В В

Подпись:



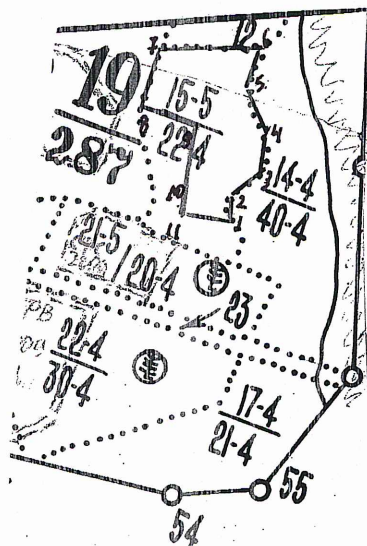
Дата составления: 08.11.2017г.

Телефон 8(42375)91340

см	I	II	III	НЗ	З	НЗ	З	НЗ	З	О	НЗ	З	О		подлежат рубке, %
1	2	3	4	5	6	7	8	9	10	11	12	13	14	15	16
8	0	0	0	0	0	0	0	0	0	0	0	0	0	0	0
12	0	0	0	0	0	0	0	0	0	0	0	0	0	0	0
16	0	0	0	0	0	0	0	0	0	0	0	0	0	0	0
20	0	0	0	0	0	0	0	0	0	0	0	0	0	0	0
24	0	1	0	0	0	0	0	0	0	0	2	0	0	3	67
28	0	1	0	0	0	0	0	0	0	0	2	0	0	3	67
32	0	0	1	0	0	0	0	0	0	0	0	0	0	1	0
36	0	0	0	0	0	0	0	0	0	0	0	0	0	0	0
40	0	0	0	0	0	0	0	0	0	0	0	0	0	0	0
44	0	0	0	0	0	0	0	0	0	0	0	0	0	0	0
48	0	0	0	0	0	0	0	0	0	0	0	0	0	0	0
52	0	0	0	0	0	0	0	0	0	0	0	0	0	0	0
56	0	0	0	0	0	0	0	0	0	0	0	0	0	0	0
60	0	0	0	0	0	0	0	0	0	0	0	0	0	0	0
64	0	0	0	0	0	0	0	0	0	0	0	0	0	0	0
68	0	0	0	0	0	0	0	0	0	0	0	0	0	0	0
72	0	0	0	0	0	0	0	0	0	0	0	0	0	0	0
76	0	0	0	0	0	0	0	0	0	0	0	0	0	0	0
80	0	0	0	0	0	0	0	0	0	0	0	0	0	0	0
Итого, шт	0	2	1	0	0	0	0	0	0	0	4	0	0	7	
Итого, %	0,0	28,6	14,3	0,0	0,0	0,0	0,0	0,0	0,0	0,0	57,1	0,0	0,0		57,1
СкБМ		26,7	19,9								53,4				

Абрис участка

Масштаб 1:25000



№ выдела	Ленты (круговые площадки) перечёта				
	№ ленты (площадки)	длина, м	ширина, м	радиус, м	площадь, га
15	1	150	20		0,3

Номера точек	Координаты	Румбы линий	Длина, м
1	N 44°16'888" E 135°22'493"	7°	88
2	N 44°16'936" E 135°22'487"	40°	114
3	N 44°16'988" E 135°22'530"	359°	143
4	N 44°17'048" E 135°22'526"	332°	141
5	N 44°17'148" E 135°22'432"	9°	160

Номера точек	Координаты	Румбы линий	Длина, м
6	N 44°17'129" E 135°22'440"	260°	348
7	N 44°17'146" E 135°22'196"	191°	190
8	N 44°17'043" E 135°22'192"	107°	201
9	N 44°17'026" E 135°22'343"	185°	187
10	N 44°16'926" E 135°22'355"	178°	100
11	N 44°16'873" E 135°22'372"	91°	161

Условные обозначения:

Граница выдела

Граница участка

Проба

Исполнитель работ по проведению лесопатологического обследования:

Ф.И.О. В.В. Власенко

Подпись

Дата составления документа

10.11.2017г.

Телефон