

УТВЕРЖДАЮ:

Должность и.о. директора ЯЛС НК
 Ф.И.О. В.В. Карпенко
 Дата 13.12.2017



**Акт
 лесопатологического обследования № 70**

лесных насаждений Кавалеровского лесничества (лесопарка)
Приморского края
 (субъект Российской Федерации)

Способ лесопатологического обследования: 1. Визуальный
 2. Инструментальный

Место проведения

Участковое лесничество	Урочище (дача)	Квартал (кварталы)	Выдел (выделы)	Площадь, га
Устиновское	Кл.Туянов	19	20	51

Лесопатологическое обследование проведено на общей площади 4,5 га.

. Инструментальное обследование лесного участка.*

2.1. Фактическая таксационная характеристика лесного насаждения соответствует (не соответствует) (нужное подчеркнуть) таксационному описанию. Причины несоответствия:

Ведомость лесных участков с выявленными несоответствиями таксационным описаниям приведена в приложении 1 к Акту.

2.2. Состояние насаждений: **с нарушенной устойчивостью**
с утраченной устойчивостью

причины повреждения: 881 воздействие шквалистых ветров текущего года повлекшие наклон более 10°, изгиб или вывал деревьев.

Заселено (отработано) стволовыми вредителями:

Вид вредителя	Порода	Встречаемость (% заселённых деревьев)	Степень заселения лесного насаждения (слабая, средняя, сильная)
-----	-----	-----	-----

Повреждено огнём:

Вид пожара	Порода	Состояние корневых лап		Состояние корневой шейки		Подсушивание луба	
		процент повреждённых огнём корней	процент деревьев с данным повреждением	ожог корневой шейки по окружности (1/4; 2/4; 3/4; более 3/4)	процент деревьев с данным повреждением	по окружности (1/4; 2/4; 3/4; более 3/4)	процент деревьев с данным повреждением
-----	-----	-----	-----	-----	-----	-----	-----

Поражено болезнями:

Вид болезни	Порода	Встречаемость (% поражённых деревьев)	Степень поражения лесного насаждения (слабая, средняя, сильная)
-----	-----	-----	-----

2.3. Выборке подлежит 40,7 % деревьев,

в том числе:

ослабленных _____ % (причины назначения) _____ ;

сильно ослабленных _____ % (причины назначения) _____ ;

усыхающих _____ % (причины назначения) _____ ;

свежего сухостоя _____ %,

в том числе: свежего ветровала 37,2 %;

свежего бурелома _____ %;

старого ветровала _____ %;
в том числе: старого бурелома _____ %;
старого сухостоя 3,5 %;
аварийных _____ %.

2.4. Полнота лесного насаждения после уборки деревьев, подлежащих рубке, составит 0,3.
Критическая полнота для данной категории лесных насаждений составляет 0,3.

ЗАКЛЮЧЕНИЕ

С целью предотвращения негативных процессов или снижения ущерба от их воздействия назначено:

Участковое лесничество	Урочище (дача)	Квартал	Выдел	Площадь выдела, га	Вид мероприятия	Площадь мероприятия, га	Порода	Запас на выдел, куб. м	Крайние сроки проведения
Устиновское	Кл.Туянов	19	20	51	ВСП	4,5	Д Бч	140 35	4 кв 2019г.

Ведомость перечета деревьев, назначенных в рубку, и абрис лесного участка прилагаются (приложение 2 и 3 к Акту).

Меры по обеспечению возобновления:

После уборки древесины планируется создание лесных культур.

Мероприятия, необходимые для предупреждения повреждения или поражения смежных насаждений:
Сжигание порубочных остатков в снежный период.

Сведения для расчёта степени повреждения:

год образования старого сухостоя 2014г. ;

основная причина повреждения древесины Воздействие шквалистых ветров текущего года.

Дата проведения обследований 10 ноября 2017г.

Исполнитель работ по проведению лесопатологического обследования:

Ф.И.О. Е.В.Власенко Подпись 

Тел. 84237591340

Результаты проведения лесопатологического обследования в лесных насаждениях за ноябрь 2017г.

Субъект Российской Федерации Приморский край. Лесничество (лесопарк) Кавалеровское.
Участковое лесничество Устиновское. Урочище (лесная дача) кл. Гуянов

1	2	3	4	5	6	7	Таксационная характеристика лесного насаждения								17	Распределение деревьев по категориям состояния %										29	30	31	32	Назначенные мероприятия	
							8	9	10	11	12	13	14	15		16	18	19	20	21	22	23	24	25	26					27	28
19	20	51	3		3	4,5																							ВСП	4,5	
								8	80	16	20	20							2,8	26,6	27,5	0	0	2,4	36,7	0	0	0			
								2	80	16	20	ДЛГ	0,5	4	100			12,7	27,1	21,7	0	0	21,6	16,9	0	0					
																		103													

Исполнитель работ по проведению лесопатологического обследования:
ФИО Власенко В.В. _____
Дата составления документа _10 ноября 2017г

Подпись _____
Телефон 84237591340



ВРЕМЕННАЯ ПРОБНАЯ ПЛОЩАДЬ № 3

Субъект Российской Федерации Приморский край
Лесничество (лесопарк) Кавалеровское
Участковое л-во Устиповское Квартал 19 Выдел 20 Площадь 51 га

Номер очага вредных организмов: нет Размер пробной площади 0.26 га

Таксационная характеристика:

Тип леса	Д2Г	<u>8Д2Бч</u>	Возраст	<u>80</u>	Бонитет	<u>4</u>
Полнота	0,6	Запас на га	150,0 куб.м	Возобновление	8Д2Бч 2,0 тыс.шт/га благонадёжный	

Время и причина ослабления лесного насаждения: Август 2016 года. Последствия тайфуна "Лайонрок". Код 881 воздействие сильных ветров текущего года, повлёкшие наклон более 10гр., изгиб или вывал деревьев.

Тип очага вредных организмов: эпизодический, хронический (подчеркнуть)

Фаза развития очага вредных организмов: начальная, нарастания численности, собственно (подчеркнуть)

Состояние лесного насаждения, намечаемые мероприятия: На выделе лесного насаждения вывал деревьев частичный и сплошной, у оставшихся деревьев повреждены кроны. Рекомендуется проведение выборочной санитарной рубки.

Исполнитель работ по проведению лесопатологического обследования:

ФИО Власенко В В

Подпись:



Дата составления: 08.11.2017г.

Телефон 8(42375)91340

Порода: Дуб

Ступени толщины, см	Количество деревьев по категориям состояния, шт.													Всего деревьев по ступеням толщины	
	I	II	III	IV		V		VI			ветровал, бурелом			шт.	в т.ч. подлежат рубке, %
				НЗ	З	НЗ	З	НЗ	З	О	НЗ	З	О		
1	2	3	4	5	6	7	8	9	10	11	12	13	14	15	16
8	3	1	0	0	0	0	0	0	0	0	2	0	0	6	33
12	1	2	0	0	0	0	0	0	0	0	4	0	0	7	57
16	3	1	2	0	0	0	0	0	0	0	4	0	0	10	40
20	4	3	1	0	0	0	0	0	0	0	4	0	0	12	33
24	3	2	2	0	0	0	0	0	0	0	5	0	0	12	42
28	1	7	4	0	0	0	0	0	0	1	5	0	0	18	33
32	0	4	2	0	0	0	0	0	0	1	11	0	0	18	67
36	0	6	4	0	0	0	0	0	0	0	4	0	0	14	29
40	0	0	3	0	0	0	0	0	0	0	1	0	0	4	25
44	0	0	2	0	0	0	0	0	0	0	0	0	0	2	0
48	0	0	0	0	0	0	0	0	0	0	0	0	0	0	0
52	0	0	0	0	0	0	0	0	0	0	0	0	0	0	0
56	0	0	0	0	0	0	0	0	0	0	0	0	0	0	0
60	0	0	0	0	0	0	0	0	0	0	0	0	0	0	0
64	0	0	0	0	0	0	0	0	0	0	0	0	0	0	0
68	0	0	0	0	0	0	0	0	0	0	0	0	0	0	0
72	0	0	0	0	0	0	0	0	0	0	0	0	0	0	0
76	0	0	0	0	0	0	0	0	0	0	0	0	0	0	0
80	0	0	0	0	0	0	0	0	0	0	0	0	0	0	0
Итого, шт	15	26	20	0	0	0	0	0	0	2	40	0	0	103	
Итого, %	14,6	25,2	19,5	0,0	0,0	0,0	0,0	0,0	0,0	1,9	38,8	0,0	0,0		40,7

СкБМ

2,8

26,6

27,5

2,4

36,7

39

Порода: Берёза ч

Ступени толщины, см	Количество деревьев по категориям состояния, шт.													Всего деревьев по ступеням толщины	
	I	II	III	IV		V		VI			ветровал, бурелом			шт.	в т.ч. подлежат рубке, %
				НЗ	З	НЗ	З	НЗ	З	О	НЗ	З	О		
1	2	3	4	5	6	7	8	9	10	11	12	13	14	15	16
8	0	0	0	0	0	0	0	0	0	0	0	0	0	0	0
12	0	0	0	0	0	0	0	0	0	0	0	0	0	0	0
16	0	0	0	0	0	0	0	0	0	0	0	0	0	0	0
20	0	0	0	0	0	0	0	0	0	0	0	0	0	0	0
24	1	0	0	0	0	0	0	0	0	0	0	0	0	1	0
28	1	0	0	0	0	0	0	0	0	0	1	0	0	2	50
32	0	0	1	0	0	0	0	0	0	1	1	0	0	3	67
36	0	1	1	0	0	0	0	0	0	1	0	0	0	3	33
40	0	1	0	0	0	0	0	0	0	0	0	0	0	1	0
44	0	0	0	0	0	0	0	0	0	0	0	0	0	0	0
48	0	0	0	0	0	0	0	0	0	0	0	0	0	0	0
52	0	0	0	0	0	0	0	0	0	0	0	0	0	0	0
56	0	0	0	0	0	0	0	0	0	0	0	0	0	0	0
60	0	0	0	0	0	0	0	0	0	0	0	0	0	0	0
64	0	0	0	0	0	0	0	0	0	0	0	0	0	0	0
68	0	0	0	0	0	0	0	0	0	0	0	0	0	0	0
72	0	0	0	0	0	0	0	0	0	0	0	0	0	0	0
76	0	0	0	0	0	0	0	0	0	0	0	0	0	0	0
80	0	0	0	0	0	0	0	0	0	0	0	0	0	0	0
Итого, шт	2	2	2	0	0	0	0	0	0	2	2	0	0	10	
Итого, %	20,0	20,0	20,0	0,0	0,0	0,0	0,0	0,0	0,0	20,0	20,0	0,0	0,0		40,0

СкБМ

12,7

27,1

21,7

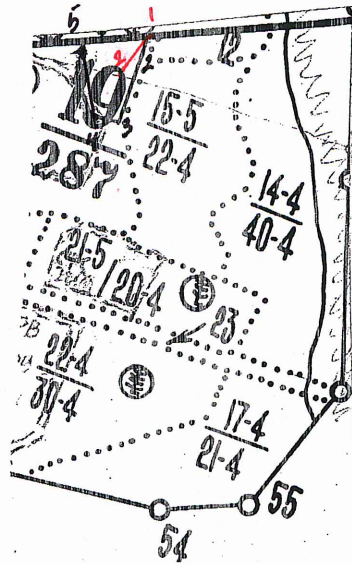
21,6

16,9

39

Абрис участка

Масштаб 1:25000



№ выдела	Ленты (круговые площадки) перече́та				
	№ ленты (площадки)	длина, м	ширина, м	радиус, м	площадь, га
20	1	130	20		0,26

Номера точек	Координаты	Румбы линий	Длина, м
1	N 44°17'056'' E 135°22'196''	189°	298
2	N 44°17'027'' E 135°22'098''	273°	130
3	N 44°17'131'' E 135°22'028''	345°	215
4	N 44°17'198'' E 135°22'189''	70°	246
5	N 44°17'146'' E 135°22'196''	185°	97

Номера точек	Координаты	Румбы линий	Длина, м

Условные обозначения:

Граница выдела (dotted line)

Граница участка — (solid line)

Проба — (red line)

Исполнитель работ по проведению лесопатологического обследования:

Ф.И.О. В.В. Власенко

Подпись

Дата составления документа

10.11.2017г.

Телефон