

УТВЕРЖАЮ

Должность

И.О. [подпись]

Ф.И.О.

В. [подпись]

Дата

23.07.2021



**Акт
лесопатологического обследования № 6**

лесных насаждений Кавалеровского лесничества
Приморского края

Способ лесопатологического обследования:

1. Визуальный

2. Инструментальный

Место проведения

Участковое лесничество	Урочище (дача)	Квартал (кварталы)	Выдел (выделы)	Площадь, га
Тайгинское		45	8	15

Лесопатологическое обследование проведено на общей площади 15 га

2. Инструментальное обследование лесного участка

2.1. Фактическая таксационная характеристика лесного насаждения соответствует таксационному описанию

Причины несоответствия:

Ведомость лесных участков с выявленными несоответствиями таксационным описаниям приведена в приложении № 1 к Акту.

2.2. Состояние насаждений: с нарушенной устойчивостью

с утраченной устойчивостью

причины повреждения:

Воздействия сильных ветров прошлых лет, повлекшие наклон более 10°, изгиб или вывал деревьев

В том числе:

Заселено (отработано) стволовыми вредителями:

Вид вредителя	Порода	Встречаемость (% заселённых деревьев)	заселения лесного насаждения (слабая, средняя, сильная)

Повреждено огнём:

Вид пожара	Порода	Состояние корневых лап		Состояние корневой шейки		Подсушивание луба	
		процент повреждённых огнём корней	процент деревьев с данным повреждением	ожог корневой шейки по окружности (1/4; 2/4; 3/4; более 3/4)	процент деревьев с данным повреждением	по окружности (1/4; 2/4; 3/4; более 3/4)	процент деревьев с данным повреждением

Поражено болезнями:

Вид болезни	Порода	Встречаемость (% поражённых деревьев)	Степень поражения лесного насаждения (слабая, средняя, сильная)

2.3.Выборке подлежит 98.7 % деревьев
в том числе:

ослабленных	<u>0.2</u>	% (причины назначения)
сильно ослабленных	<u>0.0</u>	% (причины назначения)
усыхающих	<u>0.0</u>	% (причины назначения)
свежего сухостоя	<u>0.0</u>	%;
старого сухостоя	<u>0.0</u>	%;
свежего ветровала	<u>67.5</u>	%;
старого ветровала	<u>0.0</u>	%;
свежего бурелома	<u>0.0</u>	%;
старого бурелома	<u>0.0</u>	%;
аварийных	<u>0</u>	%.

Воздействия сильных ветров прошлых лет,
повлекшие наклон более 10°, изгиб или
вывал деревьев

2.4. Полнота лесного насаждения после уборки деревьев, подлежащих рубке, составит 0.0
Критическая полнота для данной категории лесных насаждений составляет 0.5

ЗАКЛЮЧЕНИЕ

С целью предотвращения негативных процессов или снижения ущерба от их воздействия назначено:

Участковое лесничество	Урочище (дача)	Квартал	Выдел	Площадь выдела, га	Вид мероприятия	Площадь мероприятия, га	Порода	Запас на выдел, куб.м	Крайние сроки проведения
Тайгинское		45	8	15	ССР	15	Е	1440	2020
							П	1080	
							БЖ	720	
							К	314	
Всего							3554		

Ведомость перечета деревьев, назначенных в рубку, и абрис лесного участка прилагаются (приложение 2 и 3 к Акту).

Меры по обеспечению возобновления:
содействие естественному возобновлению

Мероприятия, необходимые для предупреждения заражения или повреждения смежных насаждений:
Сжигание, мульчирование или вывоз порубочных остатков и захламленности в места переработки древесины

Сведения для расчета степени повреждения:

год образования старого сухостоя 2015 ;

основная причина повреждения древесины:

Воздействия сильных ветров прошлых лет, повлекшие наклон более 10°, изгиб или вывал деревьев

Дата проведения обследований 4.12.2017 г.

Исполнитель работ по проведению лесопатологического обследования:

ФИО Стригин Роман Николаевич

Подпись 

Результаты проведения лесопатологических обследований насаждений за декабрь 2017 г.

Субъект Российской Федерации Приморский край Лесничество (лесопарк) Кавалеровское
 Участковое лесничество: Тайгнское Урочище (лесная дача) _____

1	2	3	4	5	6	7	Таксационная характеристика лесного насаждения										Распределение деревьев по категориям состояния, % от запаса										30	31	32	33	34				
							8	9	10	11	12	13	14	15	16	17	18	19	20	21	22	23	24	25	26	27						28	Признаки повреждения деревьев	Доля повреждённых деревьев, %	Причина ослабления, повреждения
Номер квартала	Номер выдела	Площадь выдела, га	Целевое назначение лесов	Категория защитных лесов	Номер лесопатологического выдела	Площадь лесопатологического выдела, га	состав	порода	возраст	средняя высота, м	средний диаметр, см	тип леса	полнота	бонитет	запас, км/га	всего деревьев на пробе, шт.	без признаков ослабления	ослабленные	сильно ослабленные	улыкающие	свежий сухостой	старый сухостой	свежий ветровал	старый ветровал	свежий бурелом	старый бурелом	аварийные деревья	Признаки повреждения деревьев	Доля повреждённых деревьев, %	Причина ослабления, повреждения	Полуживит рубке, %	Назначенные мероприятия			
45	8	15	эксплуатационные				4ЕЗПЗБЖК	БЖ	150	21	40	БМЗ	0,7	4	240	30	37,0											мех. повр. ствола в области кроны прошлых лет (<2/3 окр. ств.), обрыв корней (вывал) прошлых лет,	63	воздействия сильных ветров прошлых лет, повлекшие наклон более 10°, изгибы или вывал деревьев	98,7	ССР	15		
								Б	100	18	24					102	34,3	0,5											66						
								П	110	18	26					57	52,9												67						
								К	180	23	40					8	12,8												87						

Показатели, не соответствующие таксационному описанию отмечаются «*»

Исполнитель работ по проведению лесопатологического обследования:

ФИО Стригин Роман Николаевич Подпись 

Дата составления документа 10.01.2018 Телефон 8 (423) 264-83-41

Ведомость перечета деревьев, назначенных в рубку

ВРЕМЕННАЯ ПРОБНАЯ ПЛОЩАДЬ № 30

Субъект Российской Федерации Приморский край
Лесничество (лесопарк) Кавалеровское
Участковое лесничество Тайгинское
Урочище _____
Квартал 45 Выдел 8
Площадь 15, га
Номер очага вредных организмов _____ Размер пробной площади 0.28 га
Таксационная характеристика:
тип леса ЕМЗ состав 4ЕЗП2БЖ1К
возраст 100 бонитет 4
полнота 0.7 запас на 1 га 240
возобновление 7П2БЖ1К; (25); 3 м; 4.5 тыс.шт/га (Благонадежный)
Время и причина ослабления насаждения:
Воздействия сильных ветров прошлых лет, повлекшие наклон более 10°, изгиб или вывал деревьев

Тип очага вредных организмов: эпизодический, хронический (подчеркнуть)
Фаза развития очага вредных организмов: начальная, нарастания численности, собственно
высшка, кризис (подчеркнуть)
Состояние лесного насаждения, намечаемые мероприятия:
Неудовлетворительное состояние насаждений,
требуется проведение сплошной санитарной рубки

Исполнитель работ по проведению лесопатологического обследования:

Исполнитель Стригин Роман Николаевич

Подпись 

Дата составления документа 10.01.2018-

Телефон 8 (423) 264-83-41

ВЕДОМОСТЬ ПЕРЕЧЕТА ДЕРЕВЬЕВ

Порода:		Е																Всего деревьев по ступеням толщины	
Ступени толщины, см	Количество деревьев по категориям состояния, шт.																	шт.	в т.ч. подлежат рубке, %
	1	2	3	4		5		6			ветровал, бурелом			аварийные деревья					
				НЗ	З	НЗ	З	НЗ	З	О	НЗ	З	О	НЗ	З	О			
1	2	3	4	5	6	7	8	9	10	11	12	13	14	15	16	17	18	19	
8	5										2						7	28.6	
12	2	2									9						13	69.2	
16	12										8						20	40.0	
20	3										15						18	83.3	
24	11										16						27	59.3	
28	5										12						17	70.6	
32																			
36																			
40																			
44																			
48																			
52																			
Итого, шт.	38	2									62						102		
Итого % от запаса	34.3	0.5									65.2								

Порода:		П																Всего деревьев по ступеням толщины	
Ступени толщины, см	Количество деревьев по категориям состояния, шт.																	шт.	в т.ч. подлежат рубке, %
	1	2	3	4		5		6			ветровал, бурелом			аварийные деревья					
				НЗ	З	НЗ	З	НЗ	З	О	НЗ	З	О	НЗ	З	О			
1	2	3	4	5	6	7	8	9	10	11	12	13	14	15	16	17	18	19	
8	2										2						4	50.0	
12	3										2						5	40.0	
16	6										7						13	53.8	
20	5										7						12	58.3	
24	7										8						15	53.3	
28											8						8	100.0	
32																			
36																			
40																			
44																			
48																			
52																			
Итого, шт.	23										34						57		
Итого % от запаса	32.9										67.1								

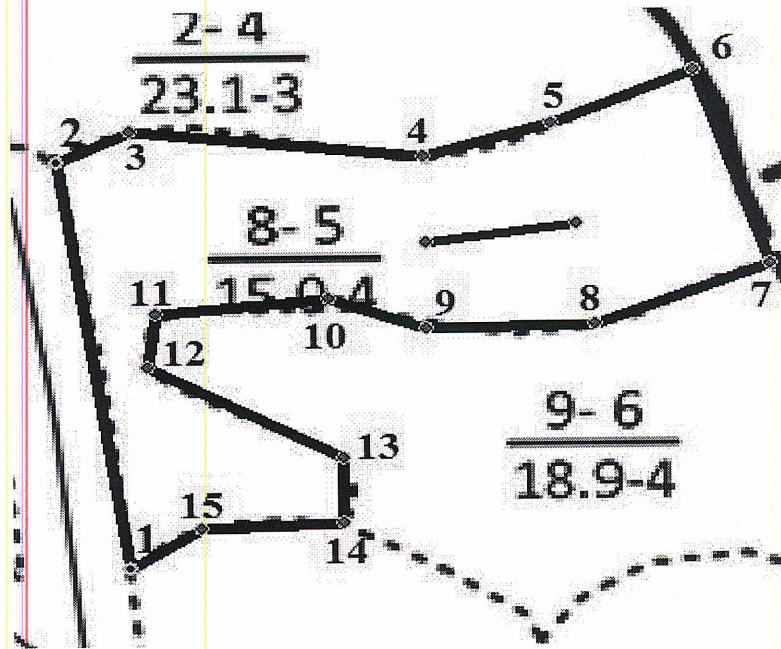
Порода:		БЖ																Всего деревьев по ступеням толщины	
Ступени толщины, см	Количество деревьев по категориям состояния, шт.																	шт.	в т.ч. подлежат рубке, %
	1	2	3	4		5		6			ветровал, бурелом			аварийные деревья					
				НЗ	З	НЗ	З	НЗ	З	О	НЗ	З	О	НЗ	З	О			
1	2	3	4	5	6	7	8	9	10	11	12	13	14	15	16	17	18	19	
8																			
12																			
16																			
20	3																3		
24																			
28	4										4						8	50.0	
32	6										9						15	60.0	
36											4						4	100.0	
40																			
44																			
48																			
52																			
Итого, шт.	13										17						30		
Итого % от запаса	37.0										63.0								

ВЕДОМОСТЬ ПЕРЕЧЕТА ДЕРЕВЬЕВ

Порода:		К		Количество деревьев по категориям состояния, шт.														Всего деревьев по ступеням толщины	
Ступени толщины, см	1	2	3	4		5		6			ветровал, бурелом			аварийные деревья			шт.	в т. ч. подлежат рубке, %	
				НЗ	З	НЗ	З	НЗ	З	О	НЗ	З	О	НЗ	З	О			
1	2	3	4	5	6	7	8	9	10	11	12	13	14	15	16	17	18	19	
8																			
12	2																2		
16																			
20	3																3		
24																			
28																			
32																			
36																			
40																			
44																			
48											3						3	100.0	
52																			
Итого, шт.	5										3						8	37.5	
Итого % от запаса	12.8										87.2								

Абрис участка

М 1:10000



Номер выдела	Ленты (круговой площадки) перечёта				
	№ ленты (площадки)	длина, м	ширина, м	радиус, м	площадь, га
8	30	138	20		0.28

Номера точек	Координаты		Румбы линий	Длина, м
	135° 28.42054' E	44° 45.58175' N		
1	135° 28.42054' E	44° 45.58175' N	СЗ:9	432
2	135° 28.37047' E	44° 45.81206' N	СВ:66	75
3	135° 28.42221' E	44° 45.82875' N	ЮВ:84	272
4	135° 28.62749' E	44° 45.81373' N	СВ:74	124
5	135° 28.71761' E	44° 45.83209' N	СВ:67	143
6	135° 28.81775' E	44° 45.86213' N	ЮВ:18	215
7	135° 28.86948' E	44° 45.75198' N	ЮЗ:69	172
8	135° 28.74765' E	44° 45.71860' N	ЮЗ:89	156
9	135° 28.62916' E	44° 45.71693' N	СЗ:71	95
10	135° 28.56073' E	44° 45.73362' N	ЮЗ:85	162
11	135° 28.43890' E	44° 45.72528' N	ЮЗ:7	56
12	135° 28.43389' E	44° 45.69524' N	ЮВ:62	204

Номера точек	Координаты		Румбы линий	Длина, м
13	135° 28.57075' E	44° 45.64350' N	ЮВ:0	68
14	135° 28.57075' E	44° 45.60679' N	ЮЗ:87	132
15	135° 28.47061' E	44° 45.60345' N	ЮЗ:59	77

Условные обозначения:

 - пробная площадь
  - обследуемый участок

Исполнитель работ по проведению лесопатологического обследования:

ФИО Стригин Роман Николаевич

Подпись 

Дата составления документа

10.01.2018

Телефон 8(423) 264-83-41