

УТВЕРЖДАЮ:

Должность И.о. директора департамента
лесного хозяйства Приморского края
Ф.И.О. В.В. Карпенко
Дата 09.11.2017



АКТ
лесопатологического обследования № 54
лесных насаждений Чугуевского лесничества
Приморского края

Способ лесопатологического обследования:

1. Визуальный

2. Инструментальный

Место проведения

Участковое лесничество	Урочище (дача)	Квартал (кварталы)	Выдел (выделы)	Площадь, га
Березовское		197	13	30
Березовское		197	18	47
Березовское		197	21	39
Березовское		215	2	27
Березовское		215	9	68

Лесопатологическое обследование проведено на общей площади 211 га

2. Инструментальное обследование лесного участка

2.1. Фактическая таксационная характеристика лесного насаждения соответствует (не соответствует)

(нужное подчеркнуть) таксационному описанию. Причины несоответствия:

Ведомость лесных участков с выявленными несоответствиями таксационным описаниям приведена

в приложении № 1 к Акту.

2.2. Состояние насаждений: с нарушенной устойчивостью

с утраченной устойчивостью

причины повреждения:

переувлажнение почвы под воздействием почвенно-климатических факторов.

В том числе:

Заселено (отработано) стволовыми вредителями:

Вид вредителя	Порода	Встречаемость (% заселённых деревьев)	Степень заселения лесного насаждения (слабая, средняя,
Короед-типограф	П	кв. 197 выд. 13 - 4%, кв. 197 выд. 18 - 3%, кв. 197 выд. 21 - 5%, кв. 215 выд. 2 - 7%, кв. 215 выд. 9 - 7%, кв. 215 выд. 9 - 8%.	слабая
	Е	кв. 197 выд. 13 - 6%, кв. 197 выд. 18 - 8%, кв. 197 выд. 21 - 6%, кв. 215 выд. 2 - 9%, кв. 215 выд. 9 - 9%, кв. 215 выд. 9 - 8%.	

Повреждено огнём:

Вид пожара	Порода	Состояние корневых лап		Состояние корневой шейки		Подсушивание луба	
		процент повреждённых огнём корней	процент деревьев с данным повреждением	ожог корневой шейки по окружности (1/4; 2/4; 3/4; более 3/4)	процент деревьев с данным повреждением	по окружности (1/4; 2/4; 3/4; более 3/4)	процент деревьев с данным повреждением
-	-	-	-	-	-	-	-

Поражено болезнями:

Вид болезни	Порода	Встречаемость (% поражённых деревьев)	Степень поражения лесного насаждения (слабая, средняя, сильная)
-	-	-	-

2.3. Выборке подлежит:

квартал	выдел	% деревьев	в том числе ослабленных	сильно ослабленных	усыхающих	свежего сухостоя	старого сухостоя	свежего ветровала	старого ветровала	свежего бурелома	старого бурелома	аварийных деревьев
197	13	33	0	0	0	4	20	0	8	0	0	0
197	18	37	0	0	0	7	28	0	2	0	0	0
197	21	35	0	0	0	4	26	0	5	0	0	0
215	2	38	0	0	1	5	22	0	10	0	0	0
215	9	38	0	0	1	7	23	0	7	0	0	0

2.4. Полнота лесного насаждения после уборки деревьев, подлежащих рубке, составит:

квартал	выдел	полнота	Критическая полнота для данной категории составляет:
197	13	0.4	Не лимитируется (ОЗУ)
197	18	0.4	Не лимитируется (ОЗУ)
197	21	0.4	Не лимитируется (ОЗУ)
215	2	0.4	Не лимитируется (ОЗУ)
215	9	0.4	Не лимитируется (ОЗУ)

ЗАКЛЮЧЕНИЕ

С целью предотвращения негативных процессов или снижения ущерба от их воздействия назначено:

Участковое лесничество	Урочище (дача)	Квартал (кварталы)	Выдел (выделы)	Площадь, га	Вид мероприятия	Площадь, га мероприятия	Порода	Запас на выдел, кубм				Крайние сроки проведения
								Е	П	Бж	Бк	
Березовское		197	13	30	ВСП	30	Е	852				2020г.
							П	588				
							Бж	6				
							Бк	35				
Березовское		197	18	47	ВСП	47	Е	1569				2020г.
							П	1138				
							Бж	23				
							Бк	0				
Березовское		197	21	39	ВСП	39	Е	744				2020г.
							П	1467				
							Бж	0				
							Бж	0				
Березовское		215	2	27	ВСП	27	Е	955				2020г.
							П	781				
							Бж	14				
							Бк	0				
Березовское		215	9	68	ВСП	68	Е	2153				2020г.
							П	1627				
							Бж	66				
							Бк	0				

Ведомость перечета деревьев, назначенных в рубку, и абрис лесного участка прилагаются (приложение 2 и 3 к Акту)

Меры по обеспечению возобновления:

Содействие естественному возобновлению.

Мероприятия, необходимые для предупреждения повреждения или поражения смежных насаждений:

Сжигание, мульчирование или вывоз порубочных остатков и захламленности в места переработки древесины

Сведения для расчета степени повреждения:

год образования старого сухостоя: 2015 г.;

основная причина повреждения древесины:

Переувлажнение почвы под воздействием почвенно-климатических факторов.

Дата проведения обследований: 30.08. - 31.08.2017 г.

Исполнитель работ по проведению лесопатологического обследования:

ФИО

Ярошовец Александр Александрович

Подпись



Ведомость перечета деревьев, назначенных в рубку

ВРЕМЕННАЯ ПРОБНАЯ ПЛОЩАДЬ № 1

Субъект Российской Федерации Приморский край
Лесничество (лесопарк) Чугуевское
Участковое лесничество Березовское
Урочище _____
Квартал 215 Выдел 2
Площадь 27 , га
Номер очага вредных организмов _____ Размер пробной площади 0.3 га
Таксационная характеристика:
тип леса ЕКПК состав 4Е4П1БЖ1БК+К возраст 140 бонитет 4
полнота 0.6 запас на 1 га 170
возобновление 5Е4П1К (25) 2,0 м, 6,0 тыс.шт/га, благонадежный

Время и причина ослабления насаждения:

Переувлажнение почвы под влиянием почвенно-климатических факторов

Тип очага вредных организмов: эпизодический, хронический (подчеркнуть)

Фаза развития очага вредных организмов: начальная, нарастания численности, собственно вспышка, кризис (подчеркнуть)

Состояние лесного насаждения, намечаемые мероприятия:

Неудовлетворительное состояние насаждений,

требуется проведение выборочной санитарной рубки

Исполнитель работ по проведению лесопатологического обследования:

Исполнитель Ярошовец Александр Александрович

Подпись 

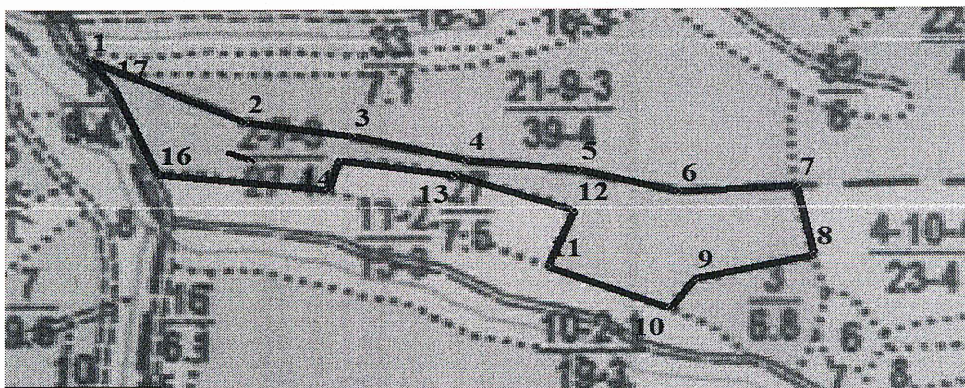
Дата составления документа

25.10.2014

Телефон 8 (423) 264-83-41

Абрис участка

М 1:25000



Номер выдела	Ленты (круговой площадки) перечёта				
	№ ленты (площадки)	длина, м	ширина, м	радиус, м	площадь, га
2	1	148	20		0.3

Номера точек	Координаты		Румбы линий	Длина, м
1	134° 29.09860' E	43° 47.83185' N	ЮВ:63	391
2	134° 29.35898' E	43° 47.73747' N	ЮВ:81	261
3	134° 29.55101' E	43° 47.71468' N	ЮВ:75	244
4	134° 29.72677' E	43° 47.68051' N	ЮВ:84	250
5	134° 29.91229' E	43° 47.66586' N	ЮВ:74	234
6	134° 30.07991' E	43° 47.63168' N	СВ:87	262
7	134° 30.27520' E	43° 47.63982' N	ЮВ:12	194
8	134° 30.30449' E	43° 47.53730' N	ЮЗ:77	274
9	134° 30.10595' E	43° 47.50312' N	ЮЗ:33	97
10	134° 30.06689' E	43° 47.45918' N	СЗ:68	300
11	134° 29.86022' E	43° 47.52102' N	СВ:22	165
12	134° 29.90578' E	43° 47.60402' N	СЗ:69	282
13	134° 29.70887' E	43° 47.65772' N	СЗ:81	265
14	134° 29.51358' E	43° 47.68051' N	ЮЗ:13	87
15	134° 29.49893' E	43° 47.63494' N	СЗ:83	387
16	134° 29.21251' E	43° 47.65935' N	СЗ:21	262
17	134° 29.14091' E	43° 47.79117' N	СЗ:37	94

Условные обозначения:

▬ - пробная площадь



- обследуемый участок

Исполнитель работ по проведению лесопатологического обследования:

ФИО Ярошовец Александр Александрович

Подпись 

Дата составления документа

25.10.2017

Телефон 8(423) 264-83-41

Ведомость перечета деревьев, назначенных в рубку

ВРЕМЕННАЯ ПРОБНАЯ ПЛОЩАДЬ № 2

Субъект Российской Федерации Приморский край
Лесничество (лесопарк) Чугуевское
Участковое лесничество Березовское
Урочище _____
Квартал 197 Выдел 21
Площадь 39 , га
Номер очага вредных организмов _____ Размер пробной площади 0.36 га
Таксационная характеристика:
тип леса ЕКПК состав 2Е2ПЗП2БК1БЖ+К возраст 180 бонитет 4
полнота 0.6 запас на 1 га 160
возобновление 5Е4П1К (30) 2,0 м, 7,0 тыс.шт/га, благонадежный
Время и причина ослабления насаждения:
Переувлажнение почвы под влиянием почвенно-климатических факторов

Тип очага вредных организмов: эпизодический, хронический (подчеркнуть)
Фаза развития очага вредных организмов: начальная, нарастания численности, собственно
вспышка, кризис (подчеркнуть)
Состояние лесного насаждения, намечаемые мероприятия:
Неудовлетворительное состояние насаждений,
требуется проведение выборочной санитарной рубки

Исполнитель работ по проведению лесопатологического обследования:

Исполнитель Ярошовец Александр Александрович

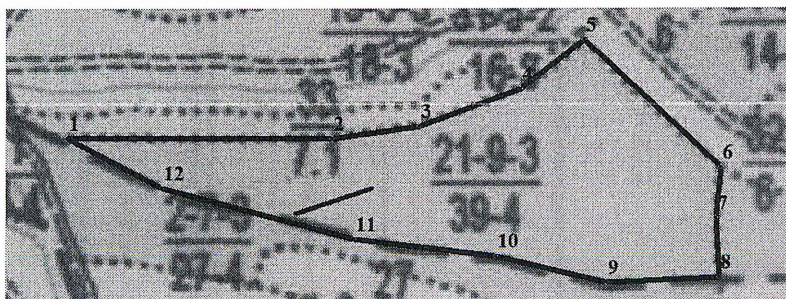
Подпись 

Дата составления документа 25.01.2017

Телефон 8 (423) 264-83-41

Абрис участка

М 1:25000

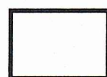


Номер выдела	Ленты (круговой площадки) перечёта				
	№ ленты (площадки)	длина, м	ширина, м	радиус, м	площадь, га
21	2	177	20		0.36

Номера точек	Координаты		Румбы линий	Длина, м
1	134° 29.14848' E	43° 47.82034' N	СВ:90	603
2	134° 29.59782' E	43° 47.82034' N	СВ:82	199
3	134° 29.74494' E	43° 47.83473' N	СВ:70	245
4	134° 29.91604' E	43° 47.88110' N	СВ:52	184
5	134° 30.02478' E	43° 47.94187' N	ЮВ:47	425
6	134° 30.25665' E	43° 47.78516' N	ЮЗ:5	116
7	134° 30.24866' E	43° 47.72279' N	ЮВ:4	134
8	134° 30.25505' E	43° 47.65083' N	ЮЗ:87	258
9	134° 30.06316' E	43° 47.64444' N	СЗ:77	260
10	134° 29.87447' E	43° 47.67642' N	СЗ:83	324
11	134° 29.63460' E	43° 47.69721' N	СЗ:75	453
12	134° 29.30839' E	43° 47.75957' N	СЗ:62	242

Условные обозначения:

▬ - пробная площадь



- обследуемый участок

Исполнитель работ по проведению лесопатологического обследования:

ФИО Ярошовец Александр Александрович

Подпись

Дата составления документа

25.10.2017

Телефон 8(423) 264-83-41

Ведомость перечета деревьев, назначенных в рубку

ВРЕМЕННАЯ ПРОБНАЯ ПЛОЩАДЬ № 3

Субъект Российской Федерации Приморский край
Лесничество (лесопарк) Чугуевское
Участковое лесничество Березовское
Урочище
Квартал 197 Выдел 18
Площадь 47 , га
Номер очага вредных организмов _____ Размер пробной площади 0.3 га
Таксационная характеристика:
тип леса ЕКПК состав 2Е2Е2П2П1БЖ1БК+К+Лп возраст 170 бонитет 4
полнота 0.6 запас на 1 га 160
возобновление 5Е4П1К (30) 2,0 м, 7,0 тыс.шт/га, благонадежный

Время и причина ослабления насаждения:

Переувлажнение почвы под влиянием почвенно-климатических факторов

Тип очага вредных организмов: эпизодический, хронический (подчеркнуть)

Фаза развития очага вредных организмов: начальная, нарастания численности, собственно вспышка, кризис (подчеркнуть)

Состояние лесного насаждения, намечаемые мероприятия:

Неудовлетворительное состояние насаждений,

требуется проведение выборочной санитарной рубки

Исполнитель работ по проведению лесопатологического обследования:

Исполнитель Ярошовец Александр Александрович

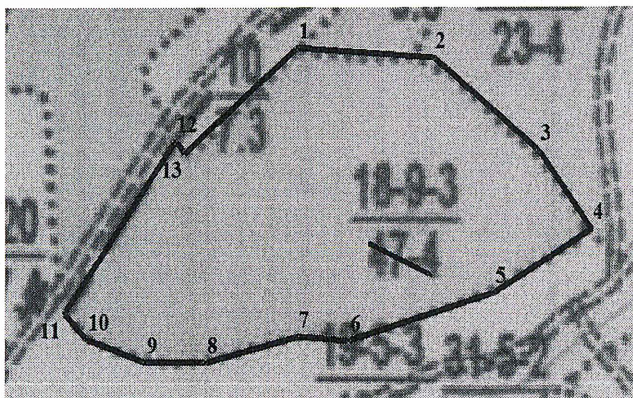
Подпись 

Дата составления документа 25.10.2017

Телефон 8 (423) 264-83-41

Абрис участка

М 1:25000

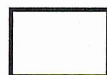


Номер выдела	Ленты (круговой площадки) перечёта				
	№ ленты (площадки)	длина, м	ширина, м	радиус, м	площадь, га
18	3	149	20		0.3

Номера точек	Координаты		Румбы линий	Длина, м
1	134° 29.54683' E	43° 48.30060' N	ЮВ:86	313
2	134° 29.77994' E	43° 48.28923' N	ЮВ:53	301
3	134° 29.95904' E	43° 48.19115' N	ЮВ:38	195
4	134° 30.04930' E	43° 48.10871' N	ЮЗ:61	254
5	134° 29.88371' E	43° 48.04261' N	ЮЗ:74	346
6	134° 29.63567' E	43° 47.99144' N	СЗ:86	118
7	134° 29.54754' E	43° 47.99571' N	ЮЗ:76	218
8	134° 29.38976' E	43° 47.96728' N	СЗ:89	139
9	134° 29.28600' E	43° 47.96799' N	СЗ:71	141
10	134° 29.18650' E	43° 47.99215' N	СЗ:45	74
11	134° 29.14741' E	43° 48.02058' N	СВ:37	420
12	134° 29.33717' E	43° 48.20110' N	ЮВ:47	33
13	134° 29.35494' E	43° 48.18902' N	СВ:51	330

Условные обозначения:

▬ - пробная площадь



- обследуемый участок

Исполнитель работ по проведению лесопатологического обследования:

ФИО Ярошовец Александр Александрович

Подпись

Дата составления документа

25.10.2017 Телефон 8(423) 264-83-41

Ведомость перечета деревьев, назначенных в рубку

ВРЕМЕННАЯ ПРОБНАЯ ПЛОЩАДЬ № 4

Субъект Российской Федерации Приморский край
Лесничество (лесопарк) Чугуевское
Участковое лесничество Березовское
Урочище _____
Квартал 197 Выдел 13
Площадь 30 , га
Номер очага вредных организмов _____ Размер пробной площади 0.36 га
Таксационная характеристика:
тип леса ЕКПК состав 2Е2Е2П2П1БЖ1БК+К возраст 170 бонитет 4
полнота 0.6 запас на 1 га 150
возобновление 5Е4П1К (30) 2,0 м, 7,0 тыс.шт/га, благонадежный
Время и причина ослабления насаждения:
Переувлажнение почвы под влиянием почвенно-климатических факторов

Тип очага вредных организмов: эпизодический, хронический (подчеркнуть)
Фаза развития очага вредных организмов: начальная, нарастания численности, собственно
вспышка, кризис (подчеркнуть)
Состояние лесного насаждения, намечаемые мероприятия:
Неудовлетворительное состояние насаждений,
требуется проведение выборочной санитарной рубки

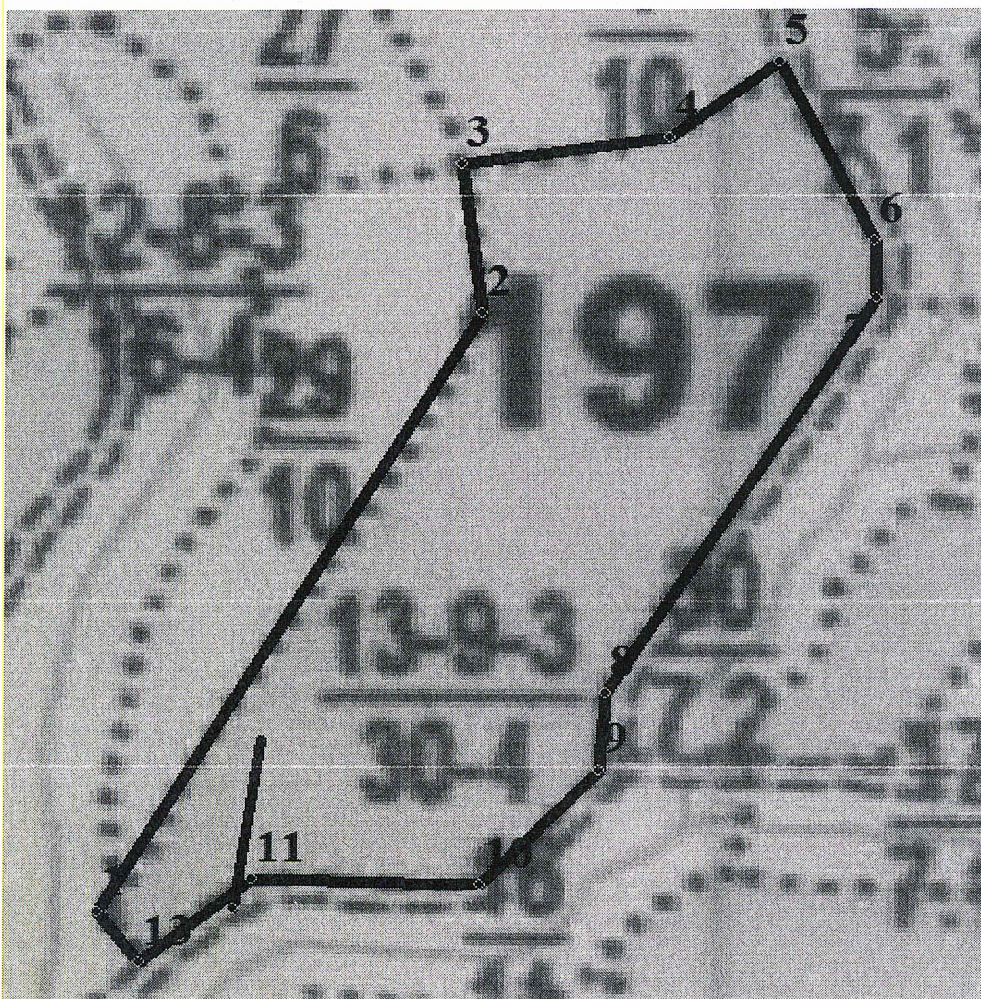
Исполнитель работ по проведению лесопатологического обследования:

Исполнитель Ярошовец Александр Александрович Подпись _____

Дата составления документа _____ Телефон 8 (423) 264-83-41

Абрис участка

М 1:10000



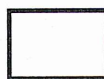
Номер выдела	Ленты (круговой площадки) перечёта				
	№ ленты (площадки)	длина, м	ширина, м	радиус, м	площадь, га
13	4	177	20		0.36

Номера точек	Координаты		Румбы линий	Длина, м
1	134° 30.20299' E	43° 48.14291' N	СВ:50	139
2	134° 30.28295' E	43° 48.19089' N	ЮВ:88	217
3	134° 30.44499' E	43° 48.18769' N	СВ:44	166
4	134° 30.53028' E	43° 48.25272' N	СВ:3	81
5	134° 30.53347' E	43° 48.29643' N	СВ:32	495
6	134° 30.72643' E	43° 48.52456' N	СЗ:3	59
7	134° 30.72430' E	43° 48.55655' N	СЗ:25	210
8	134° 30.65714' E	43° 48.65889' N	ЮЗ:53	133
9	134° 30.57825' E	43° 48.61518' N	ЮЗ:82	199

10	134° 30.43113' E	43° 48.60025' N	ЮВ:7	157
11	134° 30.44499' E	43° 48.51604' N	ЮЗ:30	734
12	134° 30.17421' E	43° 48.17170' N	ЮВ:36	66

Условные обозначения:

■ - пробная площадь



- обследуемый участок

Исполнитель работ по проведению лесопатологического обследования:

ФИО Ярошовец Александр Александрович

Подпись 

Дата составления документа

25.10.2017

Телефон 8(423) 264-83-41

Ведомость перечета деревьев, назначенных в рубку

ВРЕМЕННАЯ ПРОБНАЯ ПЛОЩАДЬ № 5

Субъект Российской Федерации Приморский край
Лесничество (лесопарк) Чугуевское
Участковое лесничество Березовское
Урочище _____
Квартал 215 Выдел 9
Площадь 68 , га
Номер очага вредных организмов _____ Размер пробной площади 0.27 га
Таксационная характеристика:
тип леса ЕКПК состав 2Е2Е2П2П1БЖ1БК+К возраст 170 бонитет 4
полнота 0.6 запас на 1 га 150
возобновление 5Е4П1К (30) 2,0 м, 6,0 тыс.шт/га, благонадежный
Время и причина ослабления насаждения:
Переувлажнение почвы под влиянием почвенно-климатических факторов

Тип очага вредных организмов: эпизодический, хронический (подчеркнуть)
Фаза развития очага вредных организмов: начальная, нарастания численности, собственно вспышка, кризис (подчеркнуть)
Состояние лесного насаждения, намечаемые мероприятия:
Неудовлетворительное состояние насаждений, требуется проведение выборочной санитарной рубки

Исполнитель работ по проведению лесопатологического обследования:

Исполнитель Ярошовец Александр Александрович

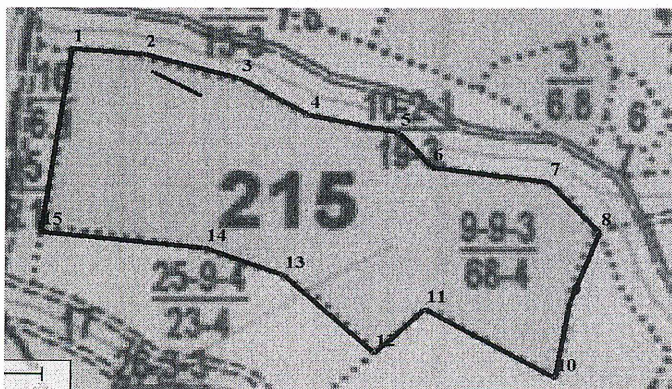
Подпись 

Дата составления документа 25.10.2017

Телефон 8 (423) 264-83-41

Абрис участка

М 1:25000



Номер выдела	Ленты (круговой площадки) перечёта				
	№ ленты (площадки)	длина, м	ширина, м	радиус, м	площадь, га
9	5	132	20		0.27

Номера точек	Координаты		Румбы линий	Длина, м
1	134° 29.30075' E	43° 47.51765' N	ЮВ:85	186
2	134° 29.43848' E	43° 47.50846' N	ЮВ:74	253
3	134° 29.61982' E	43° 47.47174' N	ЮВ:59	200
4	134° 29.74837' E	43° 47.41664' N	ЮВ:78	233
5	134° 29.91824' E	43° 47.39024' N	ЮВ:40	127
6	134° 29.97907' E	43° 47.33745' N	ЮВ:82	300
7	134° 30.20059' E	43° 47.31564' N	ЮВ:43	191
8	134° 30.29700' E	43° 47.23989' N	ЮЗ:20	213
9	134° 30.24190' E	43° 47.13200' N	ЮЗ:9	220
10	134° 30.21551' E	43° 47.01493' N	СЗ:59	386
11	134° 29.96874' E	43° 47.12167' N	ЮЗ:45	181
12	134° 29.87348' E	43° 47.05281' N	СЗ:46	321
13	134° 29.70131' E	43° 47.17332' N	СЗ:69	213
14	134° 29.55325' E	43° 47.21464' N	СЗ:84	417

Условные обозначения:

▬ - пробная площадь



- обследуемый участок

Исполнитель работ по проведению лесопатологического обследования:

ФИО Ярошовец Александр Александрович

Подпись 

Дата составления документа

25.10.2017 Телефон 8(423) 264-83-41