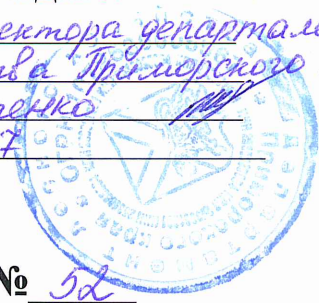


УТВЕРЖДАЮ:

Должность И.О. директора департамента
лесного хозяйства Приморского края
Ф.И.О. В.В. Карпенко
Дата 09.11.2017



Акт
лесопатологического обследования № 52
лесных насаждений Тернейского лесничества
Приморского края

Способ лесопатологического обследования:

1. Визуальный

2. Инструментальный

Место проведения

Участковое лесничество	Урочище (дача)	Квартал (кварталы)	Выдел (выделы)	Площадь, га
Тернейское		3	23	22
Тернейское		3	29	48
Тернейское		4	5	7
Тернейское		4	6	6
Тернейское		8	6	7
Тернейское		10	20	10
Тернейское		11	2	5
Тернейское		11	4	5
Тернейское		11	6	9
Тернейское		11	7	28
Тернейское		303	1	30
Тернейское		303	6	10
Тернейское		303	7	12
Тернейское		303	8	32

Лесопатологическое обследование проведено на общей площади 231 га.

2. Инструментальное обследование лесного участка

2.1. Фактическая таксационная характеристика лесного насаждения соответствует (не соответствует)

(нужное подчеркнуть) таксационному описанию. Причины несоответствия:

Ведомость лесных участков с выявленными несоответствиями таксационным описаниям приведена в приложении № 1 к Акту.

2.2. Состояние насаждений: с нарушенной устойчивостью

с утраченной устойчивостью

причины повреждения:

Воздействие ураганных ветров

В том числе:

Заселено (отработано) стволовыми вредителями:

Вид вредителя	Порода	Встречаемость (% заселённых деревьев)	Степень заселения лесного насаждения (слабая, средняя, сильная)
-	-	-	-

Повреждено огнём:

Вид пожара	Порода	Состояние корневых лап		Состояние корневой шейки		Подсушивание луба	
		процент повреждённых огнём корней	процент деревьев с данным повреждением	ожог корневой шейки по окружности (1/4; 2/4; 3/4; более 3/4)	процент деревьев с данным повреждением	по окружности (1/4; 2/4; 3/4; более 3/4)	процент деревьев с данным повреждением
-	-	-	-	-	-	-	-

Поражено болезнями:

Вид болезни	Порода	Встречаемость (% поражённых деревьев)	Степень поражения лесного насаждения (слабая, средняя, сильная)
-	-	-	-

2.3. Выборке подлежат:

квартал	выдел	% деревьев	в том числе ослабленных	сильно ослабленных	усыхающих	свежего сухостоя	старого сухостоя	свежего ветровала	старого ветровала	свежего бурелома	старого бурелома	аварийных деревьев
3	23	57	0	0	0	0	0	57	0	0	0	0
3	29	48	0	0	0	0	0	48	0	0	0	0
4	5	96	0	0	0	0	0	81	0	0	0	0
4	6	42	0	0	0	0	0	42	0	0	0	0
8	6	42	0	0	0	0	0	42	0	0	0	0
10	20	51	0	0	0	0	0	51	0	0	0	0
11	2	56	0	0	0	0	0	56	0	0	0	0
11	4	79	0	0	0	0	0	79	0	0	0	0
11	6	26	0	0	0	0	0	26	0	0	0	0
11	7	68	0	0	0	0	0	68	0	0	0	0
303	1	56	0	0	0	0	0	56	0	0	0	0
303	6	63	0	0	0	0	0	63	0	0	0	0
303	7	52	0	0	0	0	0	52	0	0	0	0
303	8	60	0	0	0	0	0	60	0	0	0	0

2.4. Полнота лесного насаждения после уборки деревьев, подлежащих рубке, составит:

квартал	выдел	полнота	Критическая полнота для данной категории составляет:
3	23	0.4	0.3
3	29	0.5	0.5
4	5	0	0.3
4	6	0.6	0.3
8	6	0.5	0.3
10	20	0.4	0.3
11	2	0.2	не лимитируется (ОЗУ)
11	4	0.2	не лимитируется (ОЗУ)
11	6	0.4	не лимитируется (ОЗУ)
11	7	0.2	не лимитируется (ОЗУ)
303	1	0.4	не лимитируется (ОЗУ)
303	6	0.4	не лимитируется (ОЗУ)
303	7	0.5	не лимитируется (ОЗК)
303	8	0.4	0.3

ЗАКЛЮЧЕНИЕ

С целью предотвращения негативных процессов или снижения ущерба от их воздействия назначено:

Участковое лесничество	Урочище (дача)	Квартал (кварталы)	Выдел (выделы)	Площадь, га	Вид мероприятия	Площадь, мероприятия, га	Порода	Запас на выдел, кубм	Крайние сроки проведения
Тернейское		3	23	22	ВСП	22	К	1492	2019 г.
							Е	845	
							П	972	
							Л	380	
							ББ	317	
Тернейское		3	29	48	ВСП	48	Е	2252	2019 г.
							П	1722	
							Л	839	
							К	497	
Тернейское		4	5	7	ССР	7	Е	168	2019 г.
							П	84	
							К	70	
							Л	42	
							БЖ	42	
Тернейское		4	6	6	ВСП	6	Е	353	2019 г.
							П	258	
							К	176	
							БЖ	88	
Тернейское		8	6	7	ВСП	7	Е	268	2019 г.
							П	341	
							К	162	
							БЖ	89	
Тернейское		10	20	10	ВСП	20	П	413	2019 г.
							Е	551	
							К	143	
							БЖ	265	
Тернейское		11	2	5	ВСП	5	Е	193	2019 г.
							П	78	
							К	71	
							Л	50	
Тернейское		11	4	5	ВСП	5	К	395	2019 г.
							П	221	
							Е	100	
							Д	113	
Тернейское		11	6	9	ВСП	9	К	184	2019 г.
							Е	132	
							П	64	
							Л	15	
							Д	0	
Тернейское		11	7	28	ВСП	28	К	1328	2019 г.
							Е	809	
							П	762	
							Л	357	
							Д	0	
Тернейское		303	1	30	ВСП	30	К	1897	2019 г.
							Е	1744	
							П	1142	
							Л	326	
							БЖ	581	
Тернейское		303	6	10	ВСП	10	Е	882	2019 г.
							П	662	
							К	434	
							БЖ	221	
Тернейское		303	7	12	ВСП	12	Е	275	2019 г.
							П	92	
							К	166	
							Л	187	
							БЖ	223	
Тернейское		303	8	32	ВСП	32	К	1958	2019 г.
							Е	1436	
							Л	424	
							БЖ	849	
							П	1806	

Ведомость перечета деревьев, назначенных в рубку, и абрис лесного участка прилагается (приложение 2 и 3 к Акту).

Меры по обеспечению возобновления:

Содействие естественному возобновлению.

Мероприятия, необходимые для предупреждения повреждения или поражения смежных насаждений:

В целях предотвращения развития очагов вредителей и возникновения пожаров в кв. 3 выд. 23,29, в кв. 4 выд. 6, в кв. 8 выд. 6, в кв. 10 выд. 20, в кв. 11 выд. 2,4,6,7, в кв. 303 выд. 1,6,7,8, рекомендуется провести выборочную санитарную рубку.

В кв. 4 выд. 5 рекомендуется провести сплошную санитарную рубку.

Сведения для расчета степени повреждения:

год образования старого сухостоя: 2014 г.;

основная причина повреждения древесины: воздействие ураганных ветров.

Дата проведения обследований: 25.04. - 28.04.2017 г.

Исполнитель работ по проведению лесопатологического обследования:

ФИО Базалий Николай Викторович

Подпись 

Номер квартала	Номер выдела	Площадь выдела, га	Целевое назначение лесов	Категория защитных лесов	Номер лесопатологического выдела	Площадь выдела лесопатологического выдела, га	Таксационная характеристика лесного насаждения							всего деревьев на выделе, шт.	Распределение деревьев по категориям состояния, % от запаса										Признаки повреждения деревьев	Доля поврежденных деревьев, %	Причина ослабления, повреждения	Полжикт рубке, %	Назначенные мероприятия				
							состав	попада	возраст	средняя высота, м	средний диаметр, см	тип леса	полнота		бонитет	запас, км/га	без признаков ослабления	ослабленные	сильно ослабленные	ущажающие	свежий сухостой	старый сухостой	свежий ветровал	старый ветровал					свежий бурелом	старый бурелом	аварийные деревья	вид	площадь, га
1	2	3	4	5	6	7	8	9	10	11	12	13	14	15	16	17	18	19	20	21	22	23	24	25	26	27	28	29	30	31	32	33	34
11	7	28	защитные	запрет. полосу вольн. неуст. рек (ОЗУ)	Номер лесопатологического выдела		3КЭЕ2П1Л2Д	Л	90	16	18	К2	0.6	4	170	27	16	4	80	85									80		68	ВСП	10
303	1	30	защитные	запрет. полосу вольн. неуст. рек (ОЗУ)			3КЭЕ2П1ЛБЖ	Л	180	23	40	К4	1	3	340	33	44		56	32								56		56	ВСП	30	
303	6	10	защитные	запрет. полосу вольн. неуст. рек			4Е2Л2К1БЖП	П	120	19	24	ЕМЗ	1	4	350	28	37	1	63	62									63		63	ВСП	10
303	7	12	защитные	запрет. полосу вольн. неуст. рек			3Е1П2К2ЛБЖ	Л	70	15	18	ЕМЗ	0.8	4	150	13	49		51	51									51		52	ВСП	12
303	8	32	защитные	запрет. полосу вольн. неуст. рек			3КЭЕ1Л1БЖП	Л	120	19	28	КЕП	0.9	4	340	10	38	1	60	60									60		60	ВСП	32

Показатели, не соответствующие таксационному описанию отмечаются «*»

Исполнитель работ по проведению лесопатологического обследования:

ФИО Базалий Николай Викторович

Подпись 

Дата составления документа 06.06.2017 г. телефон 8 (423) 264-8341

Ведомость перечета деревьев, назначенных в рубку

ВРЕМЕННАЯ ПРОБНАЯ ПЛОЩАДЬ № 1

Субъект Российской Федерации Приморский край

Лесничество (лесопарк) Тернейское

Участковое лесничество Тернейское

Квартал 8 Выдел 6 Площадь 7.0 га

Номер очага вредных организмов _____ Размер пробной площади 0,20 га

Таксационная характеристика:

Тип леса ЕМЗ Состав ЗЕ2П2К1БЖ2П Возраст 140 Бонитет 4

Полнота 0,9 Запас на га 300 Возобновление 7П2Е1К (30), 7.0 тыс шт./га.

Время и причина ослабления лесного насаждения Воздействия ураганных ветров 2016 г.

Тип очага вредных организмов: эпизодический, хронический (подчеркнуть)

Фаза развития очага вредных организмов: начальная, нарастания численности, собственно вспышка, кризис (подчеркнуть)

Состояние насаждения, намечаемые мероприятия: неудовлетворительное состояние насаждения, требуется проведение выборочной санитарной рубки

Привязка:

N45° 34,402'

E136° 29,378'

Исполнитель работ по проведению лесопатологического обследования:

ФИО Базалий Николай Викторович

Подпись _____

Дата составления документа 01.11.2017г.

Телефон 8 (423) 264-83-41

ВЕДОМОСТЬ ПЕРЕЧЕТА ДЕРЕВЬЕВ

Порода: Ель

Ступени толщины, см	Количество деревьев по категориям состояния, шт.																Всего деревьев по ступеням толщины	
	1	2	3	4		5		6			ветровал, бурелом			аварийные деревья			шт.	в т. ч. подлежат рубке, %
				НЗ	З	НЗ	З	НЗ	З	О	НЗ	З	О	НЗ	З	О		
1	2	3	4	5	6	7	8	9	10	11	12	13	14	15	16	17	18	19
8																		
12																		
16	3																	
20	20										2						22	9
24	18	1									16						35	46
28	16	1	2								11						30	37
32	3										9						12	75
36																		
40																		
44																		
48																		
52																		
Итого, шт.	60	2	2								38						102	
Итого % от запаса	52	2	2								44							

Порода: Пихта

Ступени толщины, см	Количество деревьев по категориям состояния, шт.																Всего деревьев по ступеням толщины	
	1	2	3	4		5		6			ветровал, бурелом			аварийные деревья			шт.	в т. ч. подлежат рубке, %
				НЗ	З	НЗ	З	НЗ	З	О	НЗ	З	О	НЗ	З	О		
1	2	3	4	5	6	7	8	9	10	11	12	13	14	15	16	17	18	19
8																		
12																		
16																		
20	2																	
24	12	1															13	
28	11		2								7						20	35
32	8										9						17	53
36	2										5						7	71
40																		
44																		
48																		
52																		
Итого, шт.	35	1	2								21						57	
Итого % от запаса	53	1	3								42							

Порода: Кедр

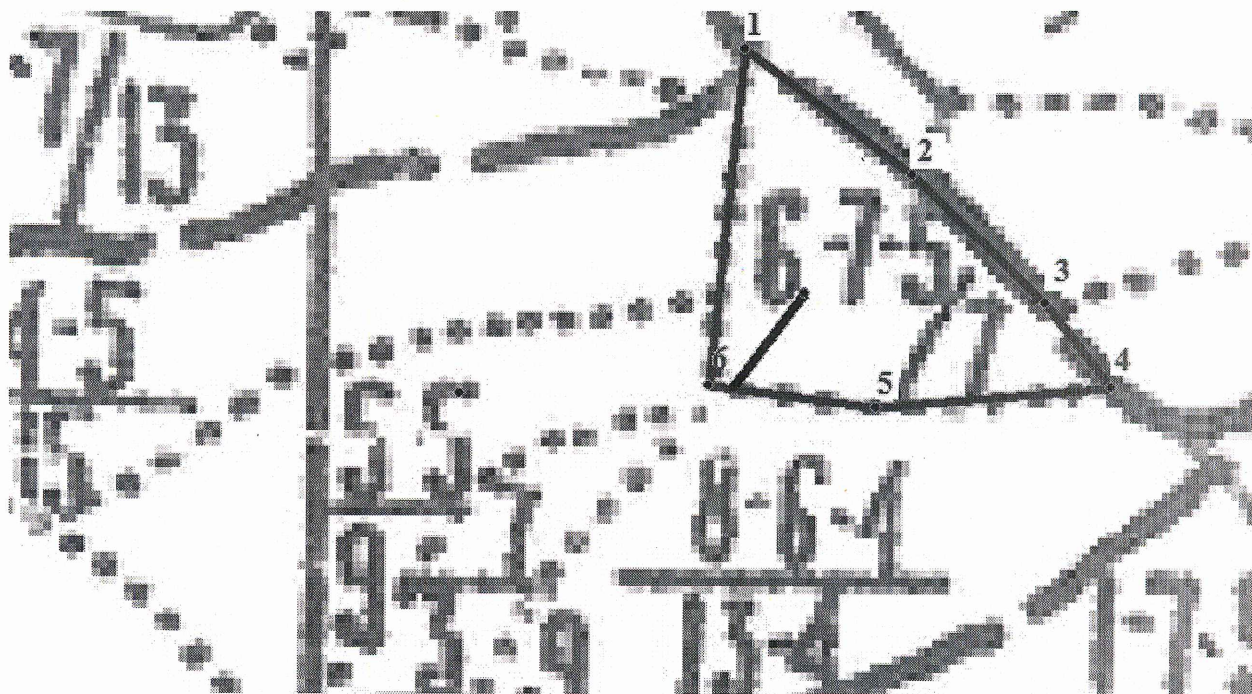
Ступени толщины, см	Количество деревьев по категориям состояния, шт.																Всего деревьев по ступеням толщины	
	1	2	3	4		5		6			ветровал, бурелом			аварийные деревья			шт.	в т. ч. подлежат рубке, %
				НЗ	З	НЗ	З	НЗ	З	О	НЗ	З	О	НЗ	З	О		
1	2	3	4	5	6	7	8	9	10	11	12	13	14	15	16	17	18	19
8																		
12																		
16																		
20																		
24																		
28																		
32																		
36																		
40											1						1	100
44	8										5						13	38
48	2										4						6	67
52	4																4	
Итого, шт.	14										10						24	
Итого % от запаса	60										40							

Порода: Береза желтая

Ступени толщины, см	Количество деревьев по категориям состояния, шт.																Всего деревьев по ступеням толщины	
	1	2	3	4		5		6			ветровал, бурелом			аварийные деревья			шт.	в т. ч. подлежат рубке, %
				НЗ	З	НЗ	З	НЗ	З	О	НЗ	З	О	НЗ	З	О		
2	3	4	5	6	7	8	9	10	11	12	13	14	15	16	17	18	19	
8																		
12	1										1						2	50
16	2										2						4	50
20	2										1						3	33
24	1										1							
28																		
32																		
36																		
40																		
44																		
48																		
52																		
Итого, шт.	6										5						11	
Итого % от запаса	56										44							

Абрис участка

М 1:10000



Номер выдела	Ленты (круговой площадки) перечёта				
	№ ленты (площадки)	длина, м	ширина, м	радиус, м	площадь, га
6	1	102	20		0.20

Номера точек	Координаты		Румбы линий	Длина, м
	N	E		
1	45° 34.579'	136° 29.579'	ЮВ 53°	194
2	45° 34.516'	136° 29.699'	ЮВ 46°	172
3	45° 34.451'	136° 29.794'	ЮВ 39°	98
4	45° 34.410'	136° 29.841'	ЮЗ 85°	218
5	45° 34.399'	136° 29.674'	СЗ 82	157
6	45° 34.411'	136° 29.554'	СВ 6°	311,2

Условные обозначения:

▬ - пробная площадь



- обследуемый участок

Исполнитель работ по проведению лесопатологического обследования:

ФИО Базалий Николай Викторович

Подпись

Дата составления документа 01.11 2017 г. Телефон 8 (423) 264-83-41

Ведомость перечета деревьев, назначенных в рубку

ВРЕМЕННАЯ ПРОБНАЯ ПЛОЩАДЬ № 2

Субъект Российской Федерации Приморский край

Лесничество (лесопарк) Тернейское

Участковое лесничество Тернейское

Квартал 3 Выдел 23 Площадь 22.0 га

Номер очага вредных организмов _____ Размер пробной площади 0,20 га

Таксационная характеристика:

Тип леса К5 Состав 4К2Е2П1Л1ББ Возраст 100 Бонитет 2

Полнота 1,0 Запас на га 320 Возобновление 4Е4П2К (15), 2.0 тысшт/га.

Время и причина ослабления лесного насаждения Воздействия ураганных ветров 2016 г.

Тип очага вредных организмов: эпизодический, хронический (подчеркнуть)

Фаза развития очага вредных организмов: начальная, нарастания численности, собственно вспышка, кризис (подчеркнуть)

Состояние насаждения, намечаемые мероприятия: неудовлетворительное состояние насаждения, требуется проведение выборочной санитарной рубки

Привязка:

N45°36,499'

E136°27,189'

Исполнитель работ по проведению лесопатологического обследования:

ФИО Базалий Николай Викторович

Подпись 

Дата составления документа 02.11.2017 г.

Телефон 8 (423) 264-83-41

ВЕДОМОСТЬ ПЕРЕЧЕТА ДЕРЕВЬЕВ

Порода: Кедр

Ступени толщины, см	Количество деревьев по категориям состояния, шт.																Всего деревьев по ступеням толщины		
	1	2	3	4		5		6			ветровал, бурелом			аварийные деревья			шт.	в т. ч. подлежат рубке, %	
				НЗ	З	НЗ	З	НЗ	З	О	НЗ	З	О	НЗ	З	О			
1	2	3	4	5	6	7	8	9	10	11	12	13	14	15	16	17	18	19	
8																			
12																			
16	2										6						8	75	
20	3	1									7						11	64	
24	4		2								19						25	76	
28	9										16						25	64	
32	12										12						24	50	
36	8										1						9	11	
40																			
44																			
48																			
52																			
Итого, шт.	38	1	2								61						102		
Итого % от запаса	45	1	1								53								

Порода: Ель

Ступени толщины, см	Количество деревьев по категориям состояния, шт.																Всего деревьев по ступеням толщины		
	1	2	3	4		5		6			ветровал, бурелом			аварийные деревья			шт.	в т. ч. подлежат рубке, %	
				НЗ	З	НЗ	З	НЗ	З	О	НЗ	З	О	НЗ	З	О			
1	2	3	4	5	6	7	8	9	10	11	12	13	14	15	16	17	18	19	
8																			
12																			
16																			
20	4										2						6	33	
24	7										9						16	56	
28	6										5						11	45	
32	2										4						6	67	
36											3						3	100	
40																			
44																			
48																			
52																			
Итого, шт.	19										23						42		
Итого % от запаса	40										60								

Порода: Пихта

Ступени толщины, см	Количество деревьев по категориям состояния, шт.																Всего деревьев по ступеням толщины		
	1	2	3	4		5		6			ветровал, бурелом			аварийные деревья			шт.	в т. ч. подлежат рубке, %	
				НЗ	З	НЗ	З	НЗ	З	О	НЗ	З	О	НЗ	З	О			
1	2	3	4	5	6	7	8	9	10	11	12	13	14	15	16	17	18	19	
8																			
12																			
16											10						10	100	
20	1		1								12						14	86	
24	3	1									6						10	60	
28	2										3						5	60	
32	1																1		
36																			
40																			
44																			
48																			
52																			
Итого, шт.	7	1	1								31						40		
Итого % от запаса	26	3	2								69								

Порода: Лиственница

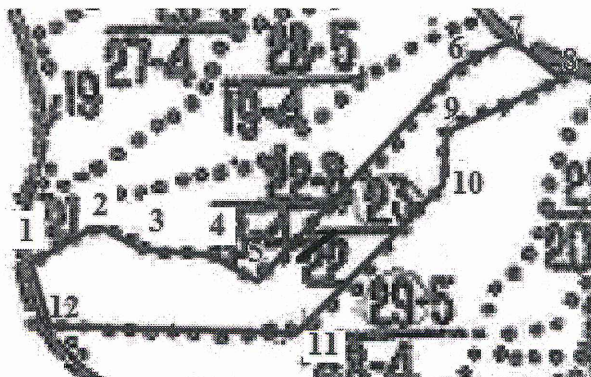
Ступени толщины, см	Количество деревьев по категориям состояния, шт.																Всего деревьев по ступеням толщины	
	1	2	3	4		5		6			ветровал, бурелом			аварийные деревья			шт.	в т. ч. подлежат рубке, %
				НЗ	З	НЗ	З	НЗ	З	О	НЗ	З	О	НЗ	З	О		
1	2	3	4	5	6	7	8	9	10	11	12	13	14	15	16	17	18	19
8																		
12																		
16	2																2	
20											2						2	100
24	2										2						4	50
28	4										1						5	20
32	1										4						5	80
36																		
40																		
44																		
48																		
52																		
Итого, шт.	9										9						18	
Итого % от запаса	46										54							

Порода: Береза белая

Ступени толщины, см	Количество деревьев по категориям состояния, шт.																Всего деревьев по ступеням толщины	
	1	2	3	4		5		6			ветровал, бурелом			аварийные деревья			шт.	в т. ч. подлежат рубке, %
				НЗ	З	НЗ	З	НЗ	З	О	НЗ	З	О	НЗ	З	О		
1	2	3	4	5	6	7	8	9	10	11	12	13	14	15	16	17	18	19
8																		
12																		
16																		
20	2										2						4	50
24	6										7						13	54
28	5										1						6	17
32											1						1	100
36																		
40																		
44																		
48																		
52																		
Итого, шт.	13										11						24	
Итого % от запаса	55										45							

Абрис участка

М 1:25000



Номер выдела	Ленты (круговой площадки) перечёта				
	№ ленты (площадки)	длина, м	ширина, м	радиус, м	площадь, га
23	2	101	20		0.20

Номера точек	Координаты		Румбы линий	Длина, м
	N	E		
1	45° 36.493'	136° 26.707'	СВ 60°	178
2	45° 36.542'	136° 26.826'	ЮВ 61°	116
3	45° 36.512'	136° 26.905'	ЮВ 85°	165
4	45° 36.504'	136° 27.031'	ЮВ 60°	122
5	45° 36.472'	136° 27.113'	СВ 43°	678
6	45° 36.740'	136° 27.471'	СВ 63°	146
7	45° 36.775'	136° 27.572'	ЮВ 52°	148
8	45° 36.725'	136° 27.661'	ЮЗ 66°	298
9	45° 36.659'	136° 27.453'	ЮЗ 3°	121
10	45° 36.593'	136° 27.447'	ЮЗ 45°	481
11	45° 36.408'	136° 27.186'	СЗ 89°	574
12	45° 36.414'	136° 26.742'	СЗ 16,3°	149,8

Условные обозначения:

- пробная площадь
 - обследуемый участок

Исполнитель работ по проведению лесопатологического обследования:

ФИО Базалий Николай Викторович

Подпись

Дата составления документа 01.11 2017 г. Телефон 8 (423) 264-83-41

Ведомость перечета деревьев, назначенных в рубку

ВРЕМЕННАЯ ПРОБНАЯ ПЛОЩАДЬ № 3

Субъект Российской Федерации Приморский край

Лесничество (лесопарк) Тернейское

Участковое лесничество Тернейское

Квартал 3 Выдел 29 Площадь 48,0 га

Номер очага вредных организмов _____ Размер пробной площади 0,20 га

Таксационная характеристика:

Тип леса ЕМЗ Состав 4ЕЗП2Л1К Возраст 100 Бонитет 4

Полнота 0.8 Запас на га 230 Возобновление 4ПЗК3Е (15), 2.0 тыс шт./га.

Время и причина ослабления лесного насаждения Воздействия ураганных ветров 2016 г.

Тип очага вредных организмов: эпизодический, хронический (подчеркнуть)

Фаза развития очага вредных организмов: начальная, нарастания численности, собственно вспышка, кризис (подчеркнуть)

Состояние насаждения, намечаемые мероприятия: неудовлетворительное состояние насаждения, требуется проведение выборочной санитарной рубки

Привязка:

N45°36,488'

E136°27,402'

Исполнитель работ по проведению лесопатологического обследования:

ФИО Базалий Николай Викторович

Подпись _____

Дата составления документа 01.11.2017г.

Телефон 8 (423) 264-83-41

ВЕДОМОСТЬ ПЕРЕЧЕТА ДЕРЕВЬЕВ

Порода: Ель

Ступени толщины, см	Количество деревьев по категориям состояния, шт.																Всего деревьев по ступеням толщины	
	1	2	3	4		5		6			ветровал, бурелом			аварийные деревья			шт.	в т. ч. подлежат рубке, %
				НЗ	З	НЗ	З	НЗ	З	О	НЗ	З	О	НЗ	З	О		
1	2	3	4	5	6	7	8	9	10	11	12	13	14	15	16	17	18	19
8																		
12																		
16	4		1								7						12	58
20	3	1									10						14	71
24	7		1								18						26	69
28	10										14						24	58
32	9										7						16	44
36	8										3						11	27
40																		
44																		
48																		
52																		
Итого, шт.	41	1	2								59						103	
Итого % от запаса	47	1	1								51							

Порода: Пихта

Ступени толщины, см	Количество деревьев по категориям состояния, шт.																Всего деревьев по ступеням толщины	
	1	2	3	4		5		6			ветровал, бурелом			аварийные деревья			шт.	в т. ч. подлежат рубке, %
				НЗ	З	НЗ	З	НЗ	З	О	НЗ	З	О	НЗ	З	О		
1	2	3	4	5	6	7	8	9	10	11	12	13	14	15	16	17	18	19
8																		
12																		
16	1										1						2	50
20	6										6						12	50
24	9	1									8						18	44
28	3										4						7	57
32											1						1	100
36																		
40																		
44																		
48																		
52																		
Итого, шт.	19	1									20						40	
Итого % от запаса	46	2									52							

Порода: Лиственница

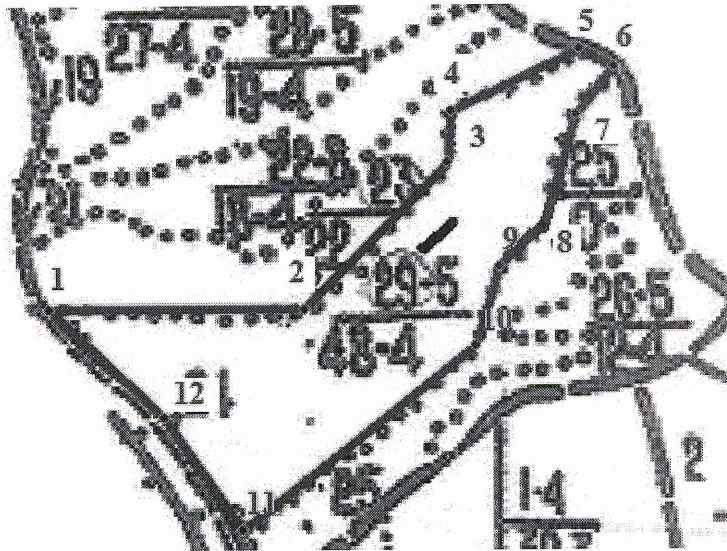
Ступени толщины, см	Количество деревьев по категориям состояния, шт.																Всего деревьев по ступеням толщины	
	1	2	3	4		5		6			ветровал, бурелом			аварийные деревья			шт.	в т. ч. подлежат рубке, %
				НЗ	З	НЗ	З	НЗ	З	О	НЗ	З	О	НЗ	З	О		
1	2	3	4	5	6	7	8	9	10	11	12	13	14	15	16	17	18	19
8																		
12																		
16	2										1						3	33
20	5										4						9	44
24	6										5						11	45
28	4										1						5	20
32																		
36																		
40																		
44																		
48																		
52																		
Итого, шт.	17										11						28	
Итого % от запаса	62										38							

Порода: Кедр

Ступени толщины, см	Количество деревьев по категориям состояния, шт.																Всего деревьев по ступеням толщины	
	1	2	3	4		5		6			ветровал, бурелом			аварийные деревья			шт.	в т. ч. подлежат рубке %
				НЗ	З	НЗ	З	НЗ	З	О	НЗ	З	О	НЗ	З	О		
1	2	3	4	5	6	7	8	9	10	11	12	13	14	15	16	17	18	19
8																		
12																		
16	3																3	
20	2	1									1						4	25
24	1										2						3	67
28	2										2						4	50
32																		
36																		
40																		
44																		
48																		
52																		
Итого, шт.	8	1									5						14	
Итого % от запаса	50	5									45							

Абрис участка

М 1:25000



Номер выдела	Ленты (круговой площадки) перечёта				
	№ ленты (площадки)	длина, м	ширина, м	радиус, м	площадь, га
29	3	98	20		0.20

Номера точек	Координаты		Румбы линий	Длина, м
	N	E		
1	45° 36' 24.821"	136° 26' 44.250"	СВ 90°	591
2	45° 36' 24.698"	136° 27' 11.519"	СВ 45°	475
3	45° 36' 35.655"	136° 27' 26.908"	СВ 4°	122
4	45° 36' 39.595"	136° 27' 27.277"	СВ 64°	329
5	45° 36' 44.212"	136° 27' 40.943"	СВ 65°	89
6	45° 36' 42.980"	136° 27' 44.636"	СВ 37°	142
7	45° 36' 39.287"	136° 27' 40.696"	СВ 16°	251
8	45° 36' 31.469"	136° 27' 37.557"	СВ 45°	156
9	45° 36' 27.899"	136° 27' 32.448"	СВ 17°	186
10	45° 36' 22.113"	136° 27' 29.986"	СВ 52°	691
11	45° 36' 8.201"	136° 27' 4.994"	СВ 35°	320
12	45° 36' 16.696"	136° 26' 56.561"	СВ 47°	358

Условные обозначения:

- пробная площадь
 - обследуемый участок

Исполнитель работ по проведению лесопатологического обследования:

ФИО Базалий Николай Викторович

Подпись 

Дата составления документа 01.11 2017 г. Телефон 8 (423) 264-83-41

Ведомость перече́та деревьёв, назначенных в рубку

ВРЕМЕННАЯ ПРОБНАЯ ПЛОЩАДЬ № 4

Субъект Российской Федерации Приморский край

Лесничество (лесопарк) Тернейское

Участковое лесничество Тернейское

Квартал 303 Выдел 8 Площадь 32,0 га

Номер очага вредных организмов _____ Размер пробной площади 0,20 га

Таксационная характеристика:

Тип леса КЕП Состав ЗКЗЕ1Л1БЖ2П Возраст 200 Бонитет 4

Полнота 0,9 Запас на га 340 Возобновление 4ПЗКЗЕ (15), 4.0 тыс. шт/га.

Время и причина ослабления лесного насаждения Воздействия ураганных ветров 2016 г.

Тип очага вредных организмов: эпизодический, хронический (подчеркнуть)

Фаза развития очага вредных организмов: начальная, нарастания численности, собственно вспышка, кризис (подчеркнуть)

Состояние насаждения, намечаемые мероприятия: неудовлетворительное состояние насаждения, требуется выборочной санитарной рубки

Привязка:

N45°35,426'

E136°27,455'

Исполнитель работ по проведению лесопатологического обследования:

ФИО Базалий Николай Викторович

Подпись 

Дата составления документа 01.11.2017.

Телефон 8 (423) 264-83-41

ВЕДОМОСТЬ ПЕРЕЧЕТА ДЕРЕВЬЕВ

Порода: Кедр

Ступени толщины, см	Количество деревьев по категориям состояния, шт.																Всего деревьев по ступеням толщины	
	1	2	3	4		5		6			ветровал, бурелом			аварийные деревья			шт.	в т. ч. подлежат рубке, %
				НЗ	З	НЗ	З	НЗ	З	О	НЗ	З	О	НЗ	З	О		
1	2	3	4	5	6	7	8	9	10	11	12	13	14	15	16	17	18	19
8																		
12																		
16																		
20																		
24																		
28																		
32																		
36	4		2															6
40	7	1																8
44	6										11							17 65
48	18										17							35 49
52	7										28							35 80
Итого, шт.	42	1	2								56							101
Итого % от запаса	38	1	1								60							

Порода: Ель

Ступени толщины, см	Количество деревьев по категориям состояния, шт.																Всего деревьев по ступеням толщины	
	1	2	3	4		5		6			ветровал, бурелом			аварийные деревья			шт.	в т. ч. подлежат рубке, %
				НЗ	З	НЗ	З	НЗ	З	О	НЗ	З	О	НЗ	З	О		
1	2	3	4	5	6	7	8	9	10	11	12	13	14	15	16	17	18	19
8																		
12																		
16																		
20																		
24	4										4							8 50
28		1									16							17 94
32	18	2									6							26 23
36	2																	2
40																		
44																		
48																		
52																		
Итого, шт.	24	3									26							53
Итого % от запаса	50	6									44							

Порода: Лиственница

Ступени толщины, см	Количество деревьев по категориям состояния, шт.																Всего деревьев по ступеням толщины	
	1	2	3	4		5		6			ветровал, бурелом			аварийные деревья			шт.	в т. ч. подлежат рубке, %
				НЗ	З	НЗ	З	НЗ	З	О	НЗ	З	О	НЗ	З	О		
1	2	3	4	5	6	7	8	9	10	11	12	13	14	15	16	17	18	19
8																		
12																		
16																		
20																		
24	1																	1
28											2							2 100
32	4										3							7 43
36	2																	2
40																		
44																		
48																		
52																		
Итого, шт.	7										5							12
Итого % от запаса	61										39							

Порода: Береза желтая

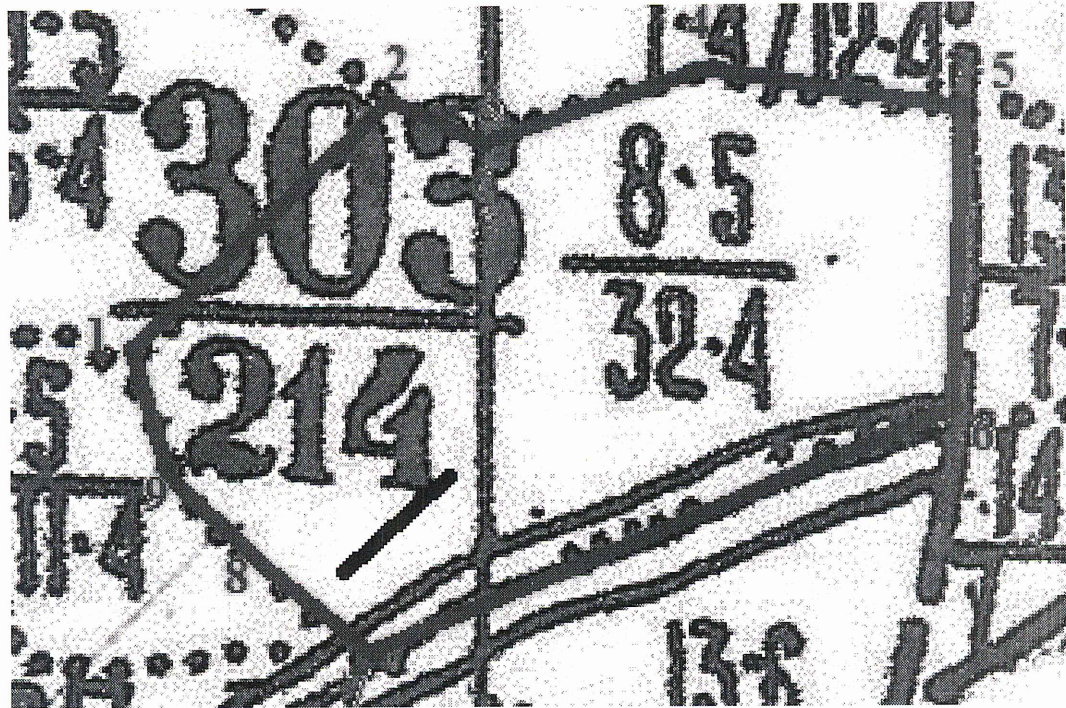
Ступени толщины, см	Количество деревьев по категориям состояния, шт.																Всего деревьев по ступеням толщины	
	1	2	3	4		5		6			ветровал, бурелом			аварийные деревья			шт.	в т. ч. подлежат рубке, %
				НЗ	З	НЗ	З	НЗ	З	О	НЗ	З	О	НЗ	З	О		
1	2	3	4	5	6	7	8	9	10	11	12	13	14	15	16	17	18	19
8																		
12																		
16																		
20																		
24	1	1															2	
28	1										2						3	67
32											5						5	100
36																		
40																		
44																		
48																		
52																		
Итого, шт.	2	1									7						10	
Итого % от запаса	15	7									78							

Порода: Пихта

Ступени толщины, см	Количество деревьев по категориям состояния, шт.																Всего деревьев по ступеням толщины	
	1	2	3	4		5		6			ветровал, бурелом			аварийные деревья			шт.	в т. ч. подлежат рубке, %
				НЗ	З	НЗ	З	НЗ	З	О	НЗ	З	О	НЗ	З	О		
1	2	3	4	5	6	7	8	9	10	11	12	13	14	15	16	17	18	19
8																		
12																		
16	2																2	
20	1										4						5	80
24	2										1						3	33
28											8						8	100
32																		
36											1						1	100
40																		
44																		
48																		
52																		
Итого, шт.	5										14						19	
Итого % от запаса	17										83							

Абрис участка

М 1:10000



Номер выдела	Ленты (круговой площадки) перечёта				
	№ ленты (площадки)	длина, м	ширина, м	радиус, м	площадь, га
8	4	102	20		0.20

Номера точек	Координаты		Румбы линий	Длина, м
	N	E		
1	45° 35.534'	136° 27.284'	СВ: 45°	353
2	45° 35.669'	136° 27.476'	ЮВ: 79°	118
3	45° 35.657'	136° 27.565'	СВ: 74°	198
4	45° 35.687'	136° 27.711'	ЮВ: 82°	251
5	45° 35.668'	136° 27.903'	ЮЗ: 1°	305
6	45° 35.503'	136° 27.898'	ЮЗ: 68°	585
7	45° 35.386'	136° 27.479'	СЗ: 54°	175
8	45° 35.441'	136° 27.371'	СЗ: 44°	109
9	45° 35.485'	136° 27.314'	СЗ: 22°	103

Условные обозначения:

- пробная площадь
 - обследуемый участок

Исполнитель работ по проведению лесопатологического обследования:

ФИО Базалий Николай Викторович

Подпись

Дата составления документа 01.11 2017 г. Телефон 8 (423) 264-83-41

Ведомость перечета деревьев, назначенных в рубку

ВРЕМЕННАЯ ПРОБНАЯ ПЛОЩАДЬ № 5

Субъект Российской Федерации Приморский край

Лесничество (лесопарк) Тернейское

Участковое лесничество Тернейское

Квартал 303 Выдел 7 Площадь 12,0 га

Номер очага вредных организмов _____ Размер пробной площади 0,24 га

Таксационная характеристика:

Тип леса ЕМЗ Состав 3Е1П2К2Л2БЖ Возраст 70 Бонитет 4

Полнота 0,8 Запас на га 150 Возобновление 5ПЗЕ2БЖ (10), 4,0 тыс .шт/га.

Время и причина ослабления лесного насаждения Воздействия ураганных ветров 2016 г.

Тип очага вредных организмов: эпизодический, хронический (подчеркнуть)

Фаза развития очага вредных организмов: начальная, нарастания численности, собственно вспышка, кризис (подчеркнуть)

Состояние насаждения, намечаемые мероприятия: неудовлетворительное состояние насаждения, требуется проведение выборочной санитарной рубки

Привязка:

N45°35,712'

E136°27,625'

Исполнитель работ по проведению лесопатологического обследования:

ФИО Базалий Николай Викторович

Подпись 

Дата составления документа 01.11.2017г

Телефон 8 (423) 264-83-41

ВЕДОМОСТЬ ПЕРЕЧЕТА ДЕРЕВЬЕВ

Порода: Ель

Ступени толщины, см	Количество деревьев по категориям состояния, шт.																Всего деревьев по ступеням толщины	
	1	2	3	4		5		6			ветровал, бурелом			аварийные деревья			шт.	в т. ч. подлежат рубке, %
				НЗ	З	НЗ	З	НЗ	З	О	НЗ	З	О	НЗ	З	О		
1	2	3	4	5	6	7	8	9	10	11	12	13	14	15	16	17	18	19
8																		
12																		
16											1						1	100
20	16										19						35	54
24	19										21						40	53
28	11										3						14	21
32	6										8						14	57
36											2						2	100
40																		
44																		
48																		
52																		
Итого, шт.	52										54						106	
Итого % от запаса	49										51							

Порода: Пихта

Ступени толщины, см	Количество деревьев по категориям состояния, шт.																Всего деревьев по ступеням толщины	
	1	2	3	4		5		6			ветровал, бурелом			аварийные деревья			шт.	в т. ч. подлежат рубке, %
				НЗ	З	НЗ	З	НЗ	З	О	НЗ	З	О	НЗ	З	О		
1	2	3	4	5	6	7	8	9	10	11	12	13	14	15	16	17	18	19
8																		
12																		
16																		
20	5										4						9	44
24	2																2	
28											2						2	100
32																		
36																		
40																		
44																		
48																		
52																		
Итого, шт.	7										6						13	
Итого % от запаса	49										51							

Порода: Кедр

Ступени толщины, см	Количество деревьев по категориям состояния, шт.																Всего деревьев по ступеням толщины	
	1	2	3	4		5		6			ветровал, бурелом			аварийные деревья			шт.	в т. ч. подлежат рубке, %
				НЗ	З	НЗ	З	НЗ	З	О	НЗ	З	О	НЗ	З	О		
1	2	3	4	5	6	7	8	9	10	11	12	13	14	15	16	17	18	19
8																		
12																		
16	11										4						15	27
20	6										5						11	45
24											2						2	100
28																		
32																		
36																		
40																		
44																		
48																		
52																		
Итого, шт.	17										11						28	
Итого % от запаса	54										46							

Порода: Лиственница

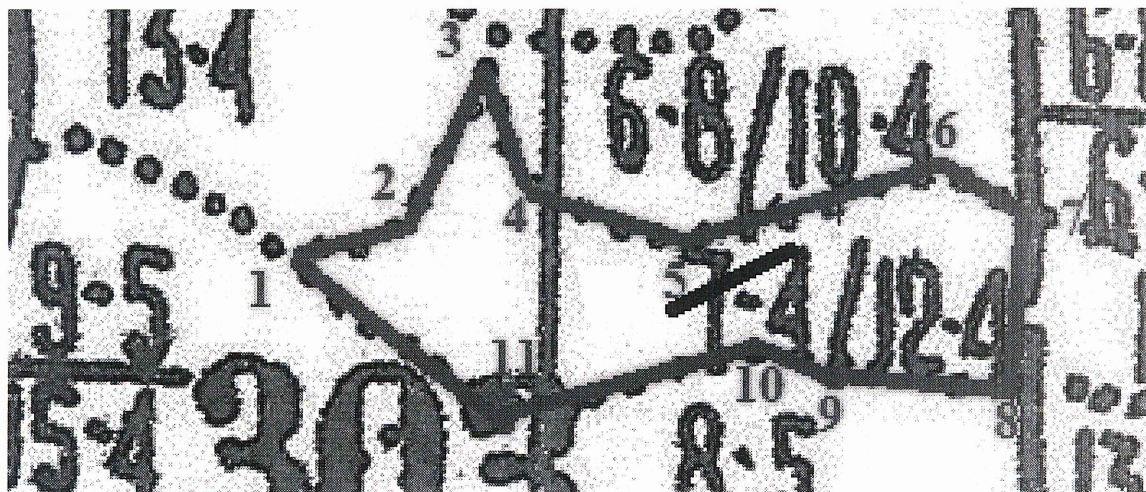
Ступени толщины, см	Количество деревьев по категориям состояния, шт.																Всего деревьев по ступеням толщины	
	1	2	3	4		5		6			ветровал, бурелом			аварийные деревья			шт.	в т. ч. подлежат рубке, %
				НЗ	З	НЗ	З	НЗ	З	О	НЗ	З	О	НЗ	З	О		
1	2	3	4	5	6	7	8	9	10	11	12	13	14	15	16	17	18	19
8																		
12																		
16	11																11	
20	2										2						4	50
24	1										4						5	80
28																		
32											1						1	100
36																		
40																		
44																		
48																		
52																		
Итого, шт.	14										7						21	
Итого % от запаса	48										52							

Порода: Береза желтая

Ступени толщины, см	Количество деревьев по категориям состояния, шт.																Всего деревьев по ступеням толщины	
	1	2	3	4		5		6			ветровал, бурелом			аварийные деревья			шт.	в т. ч. подлежат рубке, %
				НЗ	З	НЗ	З	НЗ	З	О	НЗ	З	О	НЗ	З	О		
1	2	3	4	5	6	7	8	9	10	11	12	13	14	15	16	17	18	19
8																		
12																		
16																		
20											14						14	100
24	6	2									9						17	53
28			1														1	
32	1																1	
36																		
40																		
44																		
48																		
52																		
Итого, шт.	7	2	1								23						33	
Итого % от запаса	27	6	5								62							

Абрис участка

М 1:10000



Номер выдела	Ленты (круговой площадки) перечёта				
	№ ленты (площадки)	длина, м	ширина, м	радиус, м	площадь, га
7	5	121	20		0.24

Номера точек	Координаты		Румбы линий	Длина, м
	N	E		
1	45° 35.734'	136° 27.370'	СВ: 68°	103
2	45° 35.754'	136° 27.444'	ЮВ: 27°	161
3	45° 35.832'	136° 27.499'	ЮВ: 29°	141
4	45° 35.766'	136° 27.552'	ЮВ: 71°	120
5	45° 35.745'	136° 27.639'	СВ: 75°	240
6	45° 35.777'	136° 27.817'	ЮВ: 80°	108
7	45° 35.767'	136° 27.899'	ЮВ: 2°	173
8	45° 35.673'	136° 27.905'	СЗ: 85°	184
9	45° 35.683'	136° 27.764'	СЗ: 81°	97
10	45° 35.691'	136° 27.690'	ЮЗ: 72°	262
11	45° 35.647'	136° 27.498'	СЗ: 46.2°	230

Условные обозначения:

▬ - пробная площадь



- обследуемый участок

Исполнитель работ по проведению лесопатологического обследования:

ФИО Базалий Николай Викторович

Подпись

Дата составления документа 01.09 2017 г. Телефон 8 (423) 264-83-41

Ведомость перечета деревьев, назначенных в рубку

ВРЕМЕННАЯ ПРОБНАЯ ПЛОЩАДЬ № 6

Субъект Российской Федерации Приморский край

Лесничество (лесопарк) Тернейское

Участковое лесничество Тернейское

Квартал 4 Выдел 5 Площадь 7,0 га

Номер очага вредных организмов _____ Размер пробной площади 0,18 га

Таксационная характеристика:

Тип леса КЕП Состав 4Е2П2К1Л1БЖ Возраст 140 Бонитет 4

Полнота 0,8 Запас на га 60 Возобновление 8П1К1БЖ (30), 6.0 тыс. шт/га.

Время и причина ослабления лесного насаждения Воздействия ураганных ветров 2016 г.

Тип очага вредных организмов: эпизодический, хронический (подчеркнуть)

Фаза развития очага вредных организмов: начальная, нарастания численности, собственно вспышка, кризис (подчеркнуть)

Состояние насаждения, намечаемые мероприятия: неудовлетворительное состояние насаждения, требуется проведение сплошной санитарной рубки

Привязка:

N45°35,915'

E136°28,177'

Исполнитель работ по проведению лесопатологического обследования:

ФИО Базалий Николай Викторович

Подпись _____

Дата составления документа 06.11.2017.

Телефон 8 (423) 264-83-41

ВЕДОМОСТЬ ПЕРЕЧЕТА ДЕРЕВЬЕВ

Порода: Ель

Ступени толщины, см	Количество деревьев по категориям состояния, шт.																Всего деревьев по ступеням толщины	
	1	2	3	4		5		6			ветровал, бурелом			аварийные деревья			шт.	в т. ч. подлежат рубке, %
				НЗ	З	НЗ	З	НЗ	З	О	НЗ	З	О	НЗ	З	О		
1	2	3	4	5	6	7	8	9	10	11	12	13	14	15	16	17	18	19
8																		
12																		
16											7						7	100
20	4	1									6						11	55
24	8		2								16						26	62
28	5										24						29	83
32											27						27	100
36											2						2	100
40																		
44																		
48																		
52																		
Итого, шт.	17	1	2								82						102	
Итого % от запаса	13	1	1								85							

Порода: Пихта

Ступени толщины, см	Количество деревьев по категориям состояния, шт.																Всего деревьев по ступеням толщины	
	1	2	3	4		5		6			ветровал, бурелом			аварийные деревья			шт.	в т. ч. подлежат рубке, %
				НЗ	З	НЗ	З	НЗ	З	О	НЗ	З	О	НЗ	З	О		
1	2	3	4	5	6	7	8	9	10	11	12	13	14	15	16	17	18	19
8																		
12																		
16											2						2	100
20	2										7						9	78
24	1										8						9	89
28	1										4						5	80
32																		
36																		
40																		
44																		
48																		
52																		
Итого, шт.	4										21						25	
Итого % от запаса	16										84							

Порода: Кедр

Ступени толщины, см	Количество деревьев по категориям состояния, шт.																Всего деревьев по ступеням толщины	
	1	2	3	4		5		6			ветровал, бурелом			аварийные деревья			шт.	в т. ч. подлежат рубке, %
				НЗ	З	НЗ	З	НЗ	З	О	НЗ	З	О	НЗ	З	О		
1	2	3	4	5	6	7	8	9	10	11	12	13	14	15	16	17	18	19
8																		
12																		
16																		
20																		
24																		
28	1																4	
32	4																4	100
36											4						5	80
40	1										4						6	100
44											6						6	100
48											3						3	100
52																		
Итого, шт.	6										17						23	
Итого % от запаса	17										83							

Порода: Лиственница

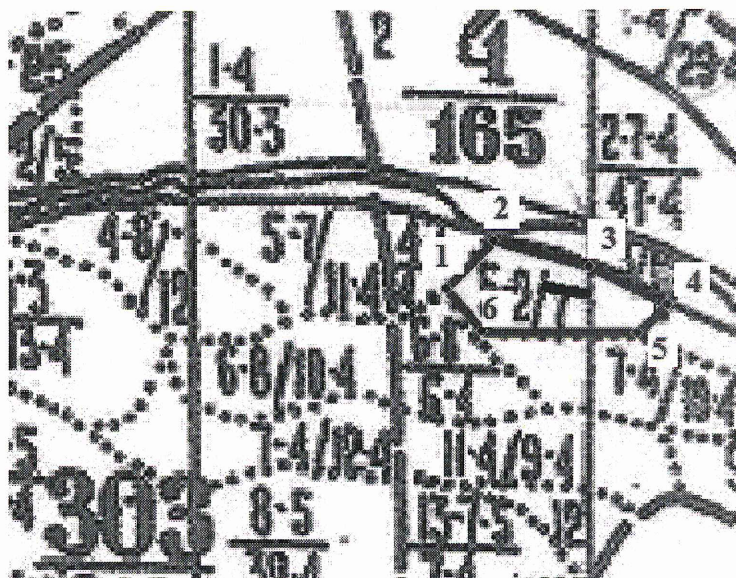
Ступени толщины, см	Количество деревьев по категориям состояния, шт.																Всего деревьев по ступеням толщины	
	1	2	3	4		5		6			ветровал, бурелом			аварийные деревья			шт.	в т. ч. подлежат рубке, %
				НЗ	З	НЗ	З	НЗ	З	О	НЗ	З	О	НЗ	З	О		
1	2	3	4	5	6	7	8	9	10	11	12	13	14	15	16	17	18	19
8																		
12																		
16																		
20	1																1	
24	2										2						4	50
28	1										4						5	80
32	1										3						4	75
36																		
40																		
44																		
48																		
52																		
Итого, шт.	5										9						14	
Итого % от запаса	31										69							

Порода: Береза желтая

Ступени толщины, см	Количество деревьев по категориям состояния, шт.																Всего деревьев по ступеням толщины	
	1	2	3	4		5		6			ветровал, бурелом			аварийные деревья			шт.	в т. ч. подлежат рубке, %
				НЗ	З	НЗ	З	НЗ	З	О	НЗ	З	О	НЗ	З	О		
1	2	3	4	5	6	7	8	9	10	11	12	13	14	15	16	17	18	19
8																		
12																		
16																		
20																		
24	1										5						6	83
28	1										4						5	80
32	1										6						7	86
36																		
40																		
44																		
48																		
52																		
Итого, шт.	3										15						18	
Итого % от запаса	16										84							

Абрис участка

М 1:25000



Номер выдела	Ленты (круговой площадки) перечёта				
	№ ленты (площадки)	длина, м	ширина, м	радиус, м	площадь, га
5	6	92	20		0.18

Номера точек	Координаты		Румбы линий	Длина, м
	N	E		
1	45° 35.907'	136° 27.999'	СВ 44°	160
2	45° 35.969'	136° 28.084'	ЮВ 74°	231
3	45° 35.936'	136° 28.255'	ЮВ 64°	199
4	45° 35.889'	136° 28.393'	ЮЗ 46°	98
5	45° 35.853'	136° 28.339'	СЗ 89°	360
6	45° 35.855'	136° 28.062'	СЗ 40°	127

Условные обозначения:

- пробная площадь
 - обследуемый участок

Исполнитель работ по проведению лесопатологического обследования:

ФИО Базалий Николай Викторович

Подпись _____

Дата составления документа 01.11. 2017 г. Телефон 8 (423) 264-83-41

Ведомость перече́та деревьев, назначенных в рубку

ВРЕМЕННАЯ ПРОБНАЯ ПЛОЩАДЬ № 7

Субъект Российской Федерации Приморский край

Лесничество (лесопарк) Тернейское

Участковое лесничество Тернейское

Квартал 4 Выдел 6 Площадь 6,0 га

Номер очага вредных организмов _____ Размер пробной площади 0,24 га

Таксационная характеристика:

Тип леса ЕМЗ Состав 4Е2П2К1БЖ1П Возраст 160 Бонитет 4

Полнота 1,0 Запас на га 350 Возобновление 7П2К1БЖ (15), 3.0 тыс .шт/га.

Время и причина ослабления лесного насаждения Воздействия ураганных ветров 2016 г.

Тип очага вредных организмов: эпизодический, хронический (подчеркнуть)

Фаза развития очага вредных организмов: начальная, нарастания численности, собственно вспышка, кризис (подчеркнуть)

Состояние насаждения, намечаемые мероприятия: неудовлетворительное состояние насаждения, требуется проведение выборочной санитарной рубки

Привязка:

N45°35,848'

E136°28,028'

Исполнитель работ по проведению лесопатологического обследования:

ФИО Базалий Николай Викторович

Подпись _____

Дата составления документа 01.11.2017г.

Телефон 8 (423) 264-83-41

ВЕДОМОСТЬ ПЕРЕЧЕТА ДЕРЕВЬЕВ

Порода: Ель

Ступени толщины, см	Количество деревьев по категориям состояния, шт.																Всего деревьев по ступеням толщины	
	1	2	3	4		5		6			ветровал, бурелом			аварийные деревья			шт.	в т. ч. подлежат рубке, %
				НЗ	З	НЗ	З	НЗ	З	О	НЗ	З	О	НЗ	З	О		
1	2	3	4	5	6	7	8	9	10	11	12	13	14	15	16	17	18	19
8	1																1	
12	2										2						4	50
16	5																5	
20	5										7						12	58
24	17										13						30	43
28	15										15						30	50
32	9	2									8						19	42
36	4																4	
40																		
44																		
48																		
52																		
Итого, шт.	58	2									45						105	
Итого % от запаса	55	3									42							

Порода: Пихта

Ступени толщины, см	Количество деревьев по категориям состояния, шт.																Всего деревьев по ступеням толщины	
	1	2	3	4		5		6			ветровал, бурелом			аварийные деревья			шт.	в т. ч. подлежат рубке, %
				НЗ	З	НЗ	З	НЗ	З	О	НЗ	З	О	НЗ	З	О		
1	2	3	4	5	6	7	8	9	10	11	12	13	14	15	16	17	18	19
8																		
12																		
16	8										7						15	47
20	4	1									3						8	38
24	9										6						15	40
28	5										1						6	17
32											2						2	100
36																		
40																		
44																		
48																		
52																		
Итого, шт.	26	1									19						46	
Итого % от запаса	57	2									41							

Порода: Кедр

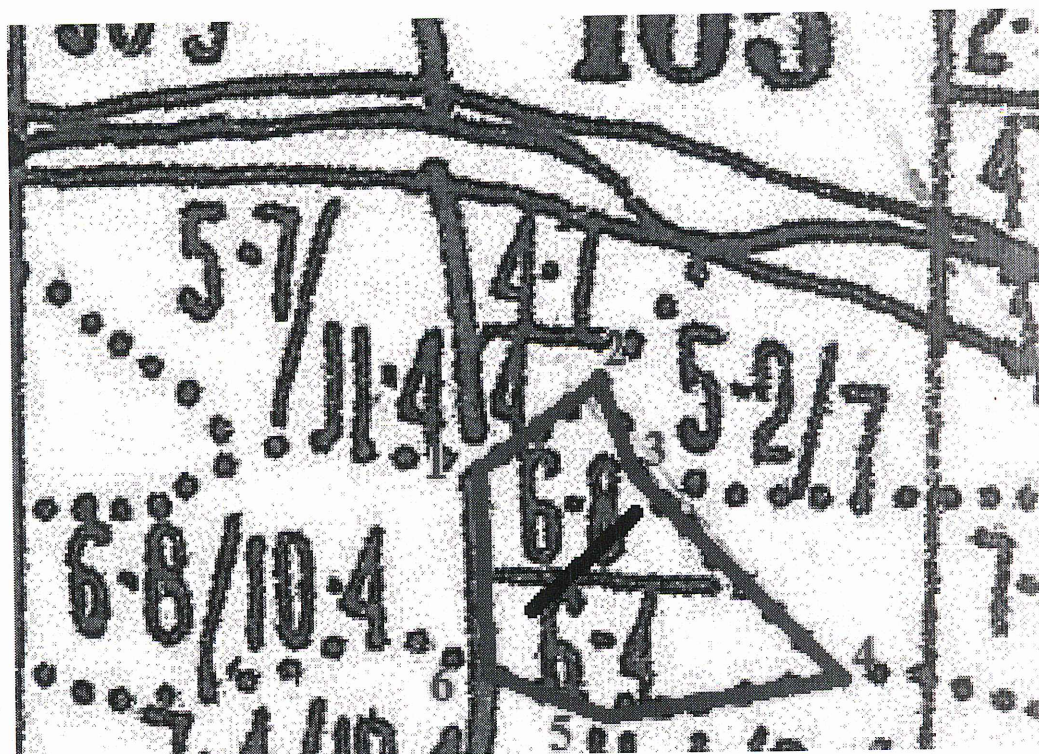
Ступени толщины, см	Количество деревьев по категориям состояния, шт.																Всего деревьев по ступеням толщины	
	1	2	3	4		5		6			ветровал, бурелом			аварийные деревья			шт.	в т. ч. подлежат рубке, %
				НЗ	З	НЗ	З	НЗ	З	О	НЗ	З	О	НЗ	З	О		
1	2	3	4	5	6	7	8	9	10	11	12	13	14	15	16	17	18	19
8																		
12	1																	
16											1						1	100
20	2																2	
24																		
28	2																2	
32	3										2						5	40
36	2										1						3	33
40	1										2						3	67
44																		
48																		
52																		
Итого, шт.	11										6						17	
Итого % от запаса	58										42							

Порода: Береза желтая

Ступени толщины, см	Количество деревьев по категориям состояния, шт.																Всего деревьев по ступеням толщины	
	1	2	3	4		5		6			ветровал, бурелом			аварийные деревья			шт.	в т. ч. подлежат рубке, %
				НЗ	З	НЗ	З	НЗ	З	О	НЗ	З	О	НЗ	З	О		
1	2	3	4	5	6	7	8	9	10	11	12	13	14	15	16	17	18	19
8																		
12																		
16																		
20	1																1	
24											1						1	100
28	3										2						5	40
32	2										1						3	33
36	1										1						2	50
40																		
44																		
48																		
52																		
Итого, шт.	7										5						12	
Итого % от запаса	58										42							

Абрис участка

М 1:10000



Номер выдела	Ленты (круговой площадки) перечёта				
	№ ленты (площадки)	длина, м	ширина, м	радиус, м	площадь, га
6	7	122	20		0.24


Номера точек	Координаты		Румбы линий	Длина, м
	N	E		
1	45° 35.871'	136° 27.912'	СВ 58°	133
2	45° 35.909'	136° 27.998'	ЮВ 27°	108
3	45° 35.857'	136° 28.036'	ЮВ 45°	256
4	45° 35.760'	136° 28.175'	ЮЗ 81°	227
5	45° 35.740'	136° 28.003'	СЗ 72°	116
6	45° 35.760'	136° 27.9186'	СЗ 2.3°	206,6

Условные обозначения:

- пробная площадь
 - обследуемый участок

Исполнитель работ по проведению лесопатологического обследования:

ФИО Базалий Николай Викторович

Подпись 

Дата составления документа 12.08 2017 г. Телефон 8 (423) 264-83-41

Ведомость перечета деревьев, назначенных в рубку

ВРЕМЕННАЯ ПРОБНАЯ ПЛОЩАДЬ № 8

Субъект Российской Федерации Приморский край

Лесничество (лесопарк) Тернейское

Участковое лесничество Тернейское

Квартал 303 Выдел 1 Площадь 30,0 га

Номер очага вредных организмов _____ Размер пробной площади 0,22 га

Таксационная характеристика:

Тип леса К4 Состав ЗКЗЕ2П1Л1БЖ Возраст 160 Бонитет 3

Полнота 1,0 Запас на га 340 Возобновление 5ПЗЕ2К (20), 4.0 тыс .шт/га.

Время и причина ослабления лесного насаждения Воздействия ураганных ветров 2016 г.

Тип очага вредных организмов: эпизодический, хронический (подчеркнуть)

Фаза развития очага вредных организмов: начальная, нарастания численности, собственно вспышка, кризис (подчеркнуть)

Состояние насаждения, намечаемые мероприятия: неудовлетворительное состояние насаждения, требуется проведение выборочной санитарной рубки

Привязка:

N45°36,120'

E136°27,489'

Исполнитель работ по проведению лесопатологического обследования:

ФИО Базалий Николай Викторович

Подпись 

Дата составления документа 01.11.2017

Телефон 8 (423) 264-83-41

ВЕДОМОСТЬ ПЕРЕЧЕТА ДЕРЕВЬЕВ

Порода: Кедр

Ступени толщины, см	Количество деревьев по категориям состояния, шт.																Всего деревьев по ступеням толщины		
	1	2	3	4		5		6			ветровал, бурелом			аварийные деревья			шт.	в т. ч. подлежат рубке, %	
				НЗ	З	НЗ	З	НЗ	З	О	НЗ	З	О	НЗ	З	О			
1	2	3	4	5	6	7	8	9	10	11	12	13	14	15	16	17	18	19	
8																			
12	2																2		
16	7																7		
20	6		1														7		
24	3	1									2						6	33	
28	9										7						16	44	
32	12		2								16						30	53	
36	7										19						26	73	
40	1										6						7	86	
44											2						2	100	
48																			
52																			
Итого, шт.	47	1	3								52						103		
Итого % от запаса	35	1	2								62								

Порода: Ель

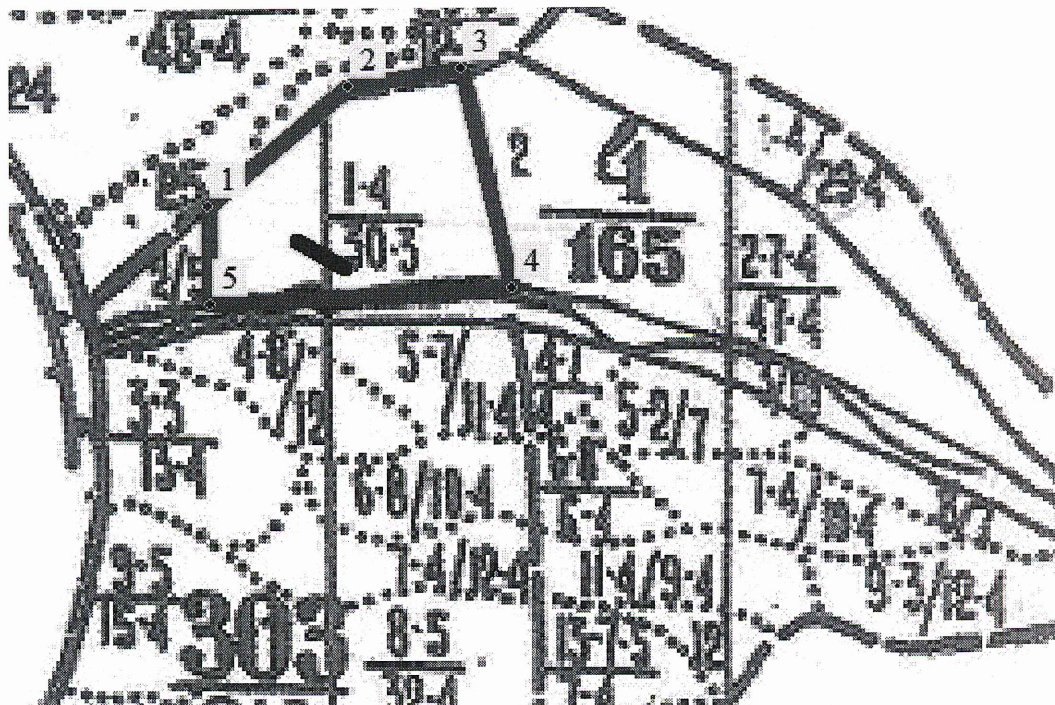
Ступени толщины, см	Количество деревьев по категориям состояния, шт.																Всего деревьев по ступеням толщины		
	1	2	3	4		5		6			ветровал, бурелом			аварийные деревья			шт.	в т. ч. подлежат рубке, %	
				НЗ	З	НЗ	З	НЗ	З	О	НЗ	З	О	НЗ	З	О			
1	2	3	4	5	6	7	8	9	10	11	12	13	14	15	16	17	18	19	
8																			
12																			
16	2																2		
20	2	1									2						5	40	
24	4										2						6	33	
28	7	1									11						19	58	
32	5										9						14	64	
36																			
40																			
44																			
48																			
52																			
Итого, шт.	20	2									24						46		
Итого % от запаса	40	3									57								

Порода: Пихта

Ступени толщины, см	Количество деревьев по категориям состояния, шт.																Всего деревьев по ступеням толщины		
	1	2	3	4		5		6			ветровал, бурелом			аварийные деревья			шт.	в т. ч. подлежат рубке, %	
				НЗ	З	НЗ	З	НЗ	З	О	НЗ	З	О	НЗ	З	О			
1	2	3	4	5	6	7	8	9	10	11	12	13	14	15	16	17	18	19	
8																			
12	7																7		
16	1																1		
20	4										6						10	60	
24	5										7						12	58	
28	1										2						3	67	
32																			
36																			
40																			
44																			
48																			
52																			
Итого, шт.	18										15						33		
Итого % от запаса	44										56								

Абрис участка

М 1:10000



Номер выдела	Ленты (круговой площадки) перечёта				
	№ ленты (площадки)	длина, м	ширина, м	радиус, м	площадь, га
1	8	110	20		0.22

Номера точек	Координаты		Румбы линий	Длина, м
	N	E		
1	45° 36' 9.807"	136° 27' 19.962"	СВ 50°	426
2	45° 36' 18.753"	136° 27' 34.900"	СВ 81°	265
3	45° 36' 20.148"	136° 27' 46.965"	ЮВ 12°	521
4	45° 36' 3.651"	136° 27' 52.136"	ЮЗ 87°	697
5	45° 36' 2.420"	136° 27' 20.044"	СЗ 0,1°	230,8

Условные обозначения:

- пробная площадь
 - обследуемый участок

Исполнитель работ по проведению лесопатологического обследования:

ФИО Базалий Николай Викторович

Подпись

Дата составления документа 01.11 2017 г. Телефон 8 (423) 264-83-41

Ведомость перечета деревьев, назначенных в рубку

ВРЕМЕННАЯ ПРОБНАЯ ПЛОЩАДЬ № 9

Субъект Российской Федерации Приморский край

Лесничество (лесопарк) Тернейское

Участковое лесничество Тернейское

Квартал 303 Выдел 6 Площадь 10,0 га

Номер очага вредных организмов _____ Размер пробной площади 0,18 га

Таксационная характеристика:

Тип леса ЕМЗ Состав 4Е2П2К1БЖ1П Возраст 160 Бонитет 4

Полнота 1 Запас на га 350 Возобновление 7П2К1БЖ (15), 3.0 тыс .шт/га.

Время и причина ослабления лесного насаждения Воздействия ураганных ветров 2016 г.

Тип очага вредных организмов: эпизодический, хронический (подчеркнуть)

Фаза развития очага вредных организмов: начальная, нарастания численности, собственно вспышка, кризис (подчеркнуть)

Состояние насаждения, намечаемые мероприятия: неудовлетворительное состояние насаждения, требуется проведение выборочной санитарной рубки


Привязка:

N45°35,882'

E136°27,895'

Исполнитель работ по проведению лесопатологического обследования:

ФИО Базалий Николай Викторович

Подпись 

Дата составления документа 06.11.2017г.

Телефон 8 (423) 264-83-41

ВЕДОМОСТЬ ПЕРЕЧЕТА ДЕРЕВЬЕВ

Порода: Ель

Ступени толщины, см	Количество деревьев по категориям состояния, шт.																Всего деревьев по ступеням толщины		
	1	2	3	4		5		6			ветровал, бурелом			аварийные деревья			шт.	в т. ч. подлежат рубке, %	
				НЗ	З	НЗ	З	НЗ	З	О	НЗ	З	О	НЗ	З	О			
1	2	3	4	5	6	7	8	9	10	11	12	13	14	15	16	17	18	19	
8																			
12																			
16	5										1						6	17	
20	7										2						9	22	
24	8		3								2						13	15	
28	9										25						34	74	
32	13										21						34	62	
36	2										9						11	82	
40																			
44																			
48																			
52																			
Итого, шт.	44		3								60						107		
Итого % от запаса	35		2								63								

Порода: Пихта

Ступени толщины, см	Количество деревьев по категориям состояния, шт.																Всего деревьев по ступеням толщины		
	1	2	3	4		5		6			ветровал, бурелом			аварийные деревья			шт.	в т. ч. подлежат рубке, %	
				НЗ	З	НЗ	З	НЗ	З	О	НЗ	З	О	НЗ	З	О			
1	2	3	4	5	6	7	8	9	10	11	12	13	14	15	16	17	18	19	
8																			
12											1						1	100	
16	1																		
20	1										4						5	80	
24	4										3						7	43	
28	2										5						7	71	
32	3										5						8	63	
36	1										1						2	50	
40																			
44																			
48																			
52																			
Итого, шт.	12										19						31		
Итого % от запаса	39										61								

Порода: Кедр

Ступени толщины, см	Количество деревьев по категориям состояния, шт.																Всего деревьев по ступеням толщины		
	1	2	3	4		5		6			ветровал, бурелом			аварийные деревья			шт.	в т. ч. подлежат рубке, %	
				НЗ	З	НЗ	З	НЗ	З	О	НЗ	З	О	НЗ	З	О			
1	2	3	4	5	6	7	8	9	10	11	12	13	14	15	16	17	18	19	
8																			
12	1																1		
16																			
20	3		1														4		
24	4										2						6	33	
28	2																2		
32	4										4						8	50	
36											6						6	100	
40											1						1	100	
44																			
48																			
52																			
Итого, шт.	14		1								13						28		
Итого % от запаса	37		1								62								

Порода: Береза желтая

Ступени толщины, см	Количество деревьев по категориям состояния, шт.																Всего деревьев по ступеням толщины	
	1	2	3	4		5		6			ветровал, бурелом			аварийные деревья			шт.	в т. ч. подлежат рубке, %
				НЗ	З	НЗ	З	НЗ	З	О	НЗ	З	О	НЗ	З	О		
1	2	3	4	5	6	7	8	9	10	11	12	13	14	15	16	17	18	19
8																		
12																		
16																		
20	2										1						3	33
24	3										1						4	25
28	1										4						5	80
32	2										3						5	60
36	1										3						4	75
40																		
44																		
48																		
52																		
Итого, шт.	9										12						21	
Итого % от запаса	37										63							

Ведомость перече́та деревьев, назначенных в рубку

ВРЕМЕННАЯ ПРОБНАЯ ПЛОЩАДЬ № 10

Субъект Российской Федерации Приморский край

Лесничество (лесопарк) Тернейское

Участковое лесничество Тернейское

Квартал 11 Выдел 7 Площадь 28.0 га

Номер очага вредных организмов _____ Размер пробной площади 0,22 га

Таксационная характеристика:

Тип леса К2 Состав 3К2Е2П1Л2Д Возраст 160 Бонитет 4

Полнота 0,6 Запас на га 170 Возобновление 4ЕЗКЗД (20), 2.0 тыс. шт/га.

Время и причина ослабления лесного насаждения Воздействия ураганных ветров 2016 г.

Тип очага вредных организмов: эпизодический, хронический (подчеркнуть)

Фаза развития очага вредных организмов: начальная, нарастания численности, собственно вспышка, кризис (подчеркнуть)

Состояние насаждения, намечаемые мероприятия: неудовлетворительное состояние насаждения, требуется проведение выборочной санитарной рубки

Привязка:

N45°32,990'

E136°28,818'

Исполнитель работ по проведению лесопатологического обследования:

ФИО Базалий Николай Викторович

Подпись 

Дата составления документа 01.11.2017

Телефон 8 (423) 264-83-41

ВЕДОМОСТЬ ПЕРЕЧЕТА ДЕРЕВЬЕВ

Порода: Кедр

Ступени толщины, см	Количество деревьев по категориям состояния, шт.																Всего деревьев по ступеням толщины		
	1	2	3	4		5		6			ветровал, бурелом			аварийные деревья			шт.	в т. ч. подлежат рубке, %	
				НЗ	З	НЗ	З	НЗ	З	О	НЗ	З	О	НЗ	З	О			
1	2	3	4	5	6	7	8	9	10	11	12	13	14	15	16	17	18	19	
8																			
12																			
16																			
20											7						7	100	
24	1	1									12						14	86	
28	2		1								31						34	91	
32	3										24						27	89	
36											13						13	100	
40											9						9	100	
44																			
48																			
52																			
Итого, шт.	6	1	1								96						104		
Итого % от запаса	5	1	1								93								

Порода: Ель

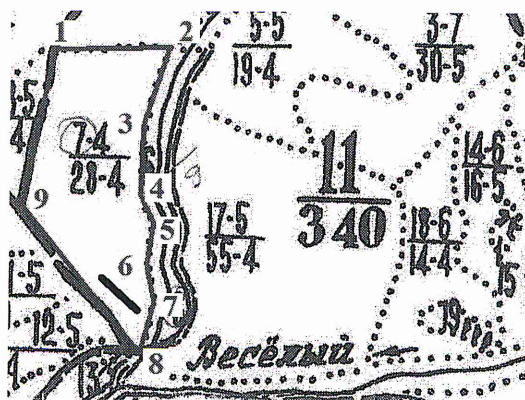
Ступени толщины, см	Количество деревьев по категориям состояния, шт.																Всего деревьев по ступеням толщины		
	1	2	3	4		5		6			ветровал, бурелом			аварийные деревья			шт.	в т. ч. подлежат рубке, %	
				НЗ	З	НЗ	З	НЗ	З	О	НЗ	З	О	НЗ	З	О			
1	2	3	4	5	6	7	8	9	10	11	12	13	14	15	16	17	18	19	
8																			
12																			
16	1										15						16	94	
20	1	1	1								16						19	84	
24	3										2						5	40	
28											5						5	100	
32											3						3	100	
36																			
40																			
44																			
48																			
52																			
Итого, шт.	5	1	1								41						48		
Итого % от запаса	11	2	2								85								

Порода: Пихта

Ступени толщины, см	Количество деревьев по категориям состояния, шт.																Всего деревьев по ступеням толщины		
	1	2	3	4		5		6			ветровал, бурелом			аварийные деревья			шт.	в т. ч. подлежат рубке, %	
				НЗ	З	НЗ	З	НЗ	З	О	НЗ	З	О	НЗ	З	О			
1	2	3	4	5	6	7	8	9	10	11	12	13	14	15	16	17	18	19	
8																			
12		1															1		
16																			
20		1									5						6	83	
24	4										7						11	64	
28											4						4	100	
32											2						2	100	
36																			
40																			
44																			
48																			
52																			
Итого, шт.	4	2									18						24		
Итого % от запаса	16	4									80								

Абрис участка

М 1:25000



Номер выдела	Ленты (круговой площадки) перечёта				
	№ ленты (площадки)	длина, м	ширина, м	радиус, м	площадь, га
7	10	108	20		0.22

Номера точек	Координаты		Румбы линий	Длина, м
	N	E		
1	45° 33.393'	136° 28.647'	СВ 87°	354
2	45° 33.405'	136° 28.919'	ЮЗ 13°	336
3	45° 33.228'	136° 28.860'	ЮВ 4°	161
4	45° 33.141'	136° 28.868'	ЮВ 17°	94
5	45° 33.093'	136° 28.890'	ЮЗ 2°	141
6	45° 33.017'	136° 28.885'	ЮЗ 6°	81
7	45° 32.973'	136° 28.879'	ЮЗ 12°	158
8	45° 32.890'	136° 28.853'	СЗ 40°	571
9	45° 33.125'	136° 28.570'	СВ 11°	507

Условные обозначения:

- пробная площадь
 - обследуемый участок

Исполнитель работ по проведению лесопатологического обследования:

ФИО Базалий Николай Викторович

Подпись

Дата составления документа 01.11 2017 г. Телефон 8 (423) 264-83-41

ВРЕМЕННАЯ ПРОБНАЯ ПЛОЩАДЬ № 11

Субъект Российской Федерации Приморский край

Лесничество (лесопарк) Тернейское

Участковое лесничество Тернейское

Квартал 11 Выдел 6 Площадь 9,0 га

Номер очага вредных организмов _____ Размер пробной площади 0,32 га

Таксационная характеристика:

Тип леса К2 Состав 3К2Е2П1Л2Д Возраст 160 Бонитет 4

Полнота 0.6 Запас на га 170 Возобновление 4Е3К3Д (20), 2.0 тыс .шт/га.

Время и причина ослабления лесного насаждения Воздействия ураганных ветров 2016 г.

Тип очага вредных организмов: эпизодический, хронический (подчеркнуть)

Фаза развития очага вредных организмов: начальная, нарастания численности, собственно вспышка, кризис (подчеркнуть)

Состояние насаждения, намечаемые мероприятия: неудовлетворительное состояние насаждения, требуется проведение выборочной санитарной рубки

Привязка:

N45°32,937'

E136°28,930'

Исполнитель работ по проведению лесопатологического обследования:

ФИО Базалий Николай Виторович

Дата составления документа 01.11.2017

Подпись _____

Телефон 8 (423) 264-83-41

ВЕДОМОСТЬ ПЕРЕЧЕТА ДЕРЕВЬЕВ

Порода: Кедр

Ступени толщины, см	Количество деревьев по категориям состояния, шт.																Всего деревьев по ступеням толщины		
	1	2	3	4		5		6			ветровал, бурелом			аварийные деревья			шт.	в т. ч. подлежат рубке, %	
				НЗ	З	НЗ	З	НЗ	З	О	НЗ	З	О	НЗ	З	О			
1	2	3	4	5	6	7	8	9	10	11	12	13	14	15	16	17	18	19	
8																			
12																			
16	9	1									1						11	9	
20	5										1						6	17	
24	8		1								8						17	47	
28	16										14						30	47	
32	19										15						34	44	
36	4																4		
40																			
44																			
48																			
52																			
Итого, шт.	61	1	1								39						102		
Итого % от запаса	58	1	1								40								

Порода: Ель

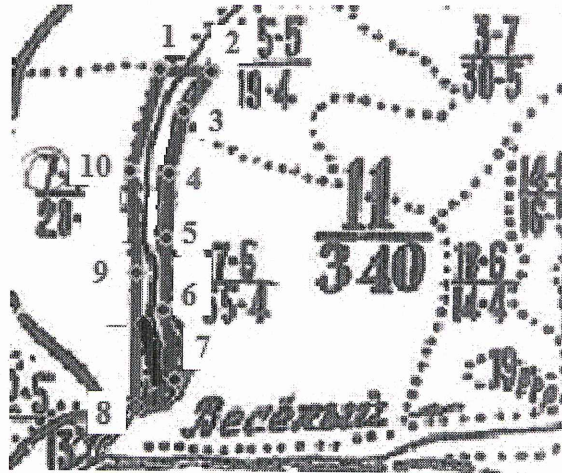
Ступени толщины, см	Количество деревьев по категориям состояния, шт.																Всего деревьев по ступеням толщины		
	1	2	3	4		5		6			ветровал, бурелом			аварийные деревья			шт.	в т. ч. подлежат рубке, %	
				НЗ	З	НЗ	З	НЗ	З	О	НЗ	З	О	НЗ	З	О			
1	2	3	4	5	6	7	8	9	10	11	12	13	14	15	16	17	18	19	
8																			
12	2																2		
16	3																3		
20	3										3						6	50	
24	8										6						14	43	
28	8										5						13	38	
32											1						1	100	
36																			
40																			
44																			
48																			
52																			
Итого, шт.	24										15						39		
Итого % от запаса	57										43								

Порода: Пихта

Ступени толщины, см	Количество деревьев по категориям состояния, шт.																Всего деревьев по ступеням толщины		
	1	2	3	4		5		6			ветровал, бурелом			аварийные деревья			шт.	в т. ч. подлежат рубке, %	
				НЗ	З	НЗ	З	НЗ	З	О	НЗ	З	О	НЗ	З	О			
1	2	3	4	5	6	7	8	9	10	11	12	13	14	15	16	17	18	19	
8																			
12																			
16	1																1		
20	7										4						11	36	
24	9										2						11	18	
28	1																1		
32	1																1		
36																			
40																			
44																			
48																			
52																			
Итого, шт.	19										6						25		
Итого % от запаса	79										21								

Абрис участка

М 1:25000



Номер выдела	Ленты (круговой площадки) перечёта				
	№ ленты (площадки)	длина, м	ширина, м	радиус, м	площадь, га
6	11	162	20		0.32

Номера точек	Координаты		Румбы линий	Длина, м
	N	E		
1	45° 33.411'	136° 28.933'	ЮВ 88°	138
2	45° 33.408'	136° 29.039'	ЮЗ 35°	131
3	45° 33.350'	136° 28.981'	ЮЗ 12°	188
4	45° 33.250'	136° 28.952'	ЮЗ 2°	181
5	45° 33.153'	136° 28.948'	ЮЗ 3°	208
6	45° 33.041'	136° 28.941'	ЮВ 10°	203
7	45° 32.933'	136° 28.968'	ЮЗ 54°	127
8	45° 32.893'	136° 28.889'	СВ 0°	381
9	45° 33.099'	136° 28.888'	СЗ 5°	293
10	45° 33.256'	136° 28.870'	СВ 16°	298

Условные обозначения:

- пробная площадь
 - обследуемый участок

Исполнитель работ по проведению лесопатологического обследования:

ФИО Базалий Николай Викторович

Подпись _____

Дата составления документа 01.11 2017 г. Телефон 8 (423) 264-83-41

Ведомость перече́та деревьев, назначенных в рубку

ВРЕМЕННАЯ ПРОБНАЯ ПЛОЩАДЬ № 12

Субъект Российской Федерации Приморский край

Лесничество (лесопарк) Тернейское

Участковое лесничество Тернейское

Квартал 11 Выдел 4 Площадь 5.0 га

Номер очага вредных организмов _____ Размер пробной площади 0,20 га

Таксационная характеристика:

Тип леса КЕП Состав 4К3П1Е2Д Возраст 180 Бонитет 4

Полнота 0.7 Запас на га 210 Возобновление 4Е4П2К (15), 2.0 тыс. шт/га.

Время и причина ослабления лесного насаждения Воздействия ураганных ветров 2016 г.

Тип очага вредных организмов: эпизодический, хронический (подчеркнуть)

Фаза развития очага вредных организмов: начальная, нарастания численности, собственно вспышка, кризис(подчеркнуть)

Состояние насаждения, намечаемые мероприятия: неудовлетворительное состояние насаждения, требуется проведение выборочной санитарной рубки

Привязка:

N45°33,411'

E136°28,989'

Исполнитель работ по проведению лесопатологического обследования:

ФИО Базалий Николай Викторович

Подпись 

Дата составления документа 01.11.2017.

Телефон 8 (423) 264-83-41

ВЕДОМОСТЬ ПЕРЕЧЕТА ДЕРЕВЬЕВ

Порода: Кедр

Ступени толщины, см	Количество деревьев по категориям состояния, шт.																Всего деревьев по ступеням толщины	
	1	2	3	4		5		6			ветровал, бурелом			аварийные деревья			шт.	в т. ч. подлежат рубке, %
				НЗ	З	НЗ	З	НЗ	З	О	НЗ	З	О	НЗ	З	О		
1	2	3	4	5	6	7	8	9	10	11	12	13	14	15	16	17	18	19
8																		
12																		
16																		
20	1																	
24	2																2	
28	1										3						4	75
32	3										2						5	40
36	1										32						33	97
40	2										34						36	94
44											17						17	100
48											4						4	100
52																		
Итого, шт.	10										92						102	
Итого % от запаса	6										94							

Порода: Пихта

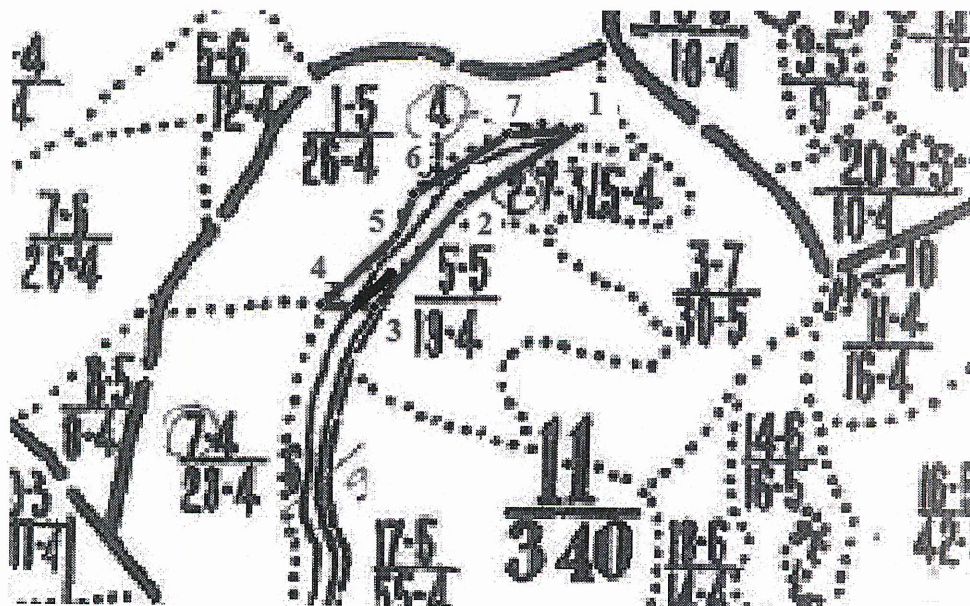
Ступени толщины, см	Количество деревьев по категориям состояния, шт.																Всего деревьев по ступеням толщины	
	1	2	3	4		5		6			ветровал, бурелом			аварийные деревья			шт.	в т. ч. подлежат рубке, %
				НЗ	З	НЗ	З	НЗ	З	О	НЗ	З	О	НЗ	З	О		
1	2	3	4	5	6	7	8	9	10	11	12	13	14	15	16	17	18	19
8																		
12	2										2						4	50
16	2	2									2						6	33
20	6		1								16						23	70
24	4	1									12						17	71
28	7										14						21	67
32											3						3	100
36																		
40																		
44																		
48																		
52																		
Итого, шт.	21	3	1								49						74	
Итого % от запаса	27	2	1								70							

Порода: Ель

Ступени толщины, см	Количество деревьев по категориям состояния, шт.																Всего деревьев по ступеням толщины	
	1	2	3	4		5		6			ветровал, бурелом			аварийные деревья			шт.	в т. ч. подлежат рубке, %
				НЗ	З	НЗ	З	НЗ	З	О	НЗ	З	О	НЗ	З	О		
1	2	3	4	5	6	7	8	9	10	11	12	13	14	15	16	17	18	19
8																		
12																		
16																		
20																		
24		1									5						6	83
28											6						6	100
32											2						2	100
36																		
40																		
44																		
48																		
52																		
Итого, шт.		1									13						14	
Итого % от запаса		5									95							

Абрис участка

М 1:25000



Номер выдела	Ленты (круговой площадки) перечёта				
	№ ленты (площадки)	длина, м	ширина, м	радиус, м	площадь, га
4	12	97	20		0.20

Номера точек	Координаты		Румбы линий	Длина, м
	N	E		
1	136° 29.379'	45° 33.636'	ЮЗ 57°	321
2	136° 29.173'	45° 33.541'	ЮЗ 39°	308
3	136° 29.024'	45° 33.412'	СЗ 88°	127
4	136° 28.927'	45° 33.414'	СВ 48°	241
5	136° 29.063'	45° 33.502'	СВ 20°	100
6	136° 29.089'	45° 33.552'	СВ 57°	259
7	136° 29.256'	45° 33.629'	СВ 85.2°	160

Условные обозначения:

- пробная площадь



- обследуемый участок

Исполнитель работ по проведению лесопатологического обследования:

ФИО Базалий Николай Викторович

Подпись

Дата составления документа 01.11. 2017 г. Телефон 8 (423) 264-83-41

Ведомость перечета деревьев, назначенных в рубку

ВРЕМЕННАЯ ПРОБНАЯ ПЛОЩАДЬ № 13

Субъект Российской Федерации Приморский край

Лесничество (лесопарк) Тернейское

Участковое лесничество Тернейское

Квартал 11 Выдел 2 Площадь 5.0 га

Номер очага вредных организмов _____ Размер пробной площади 0,22 га

Таксационная характеристика:

Тип леса ЕМЗ Состав 4Е2П2К2Л Возраст 140 Бонитет 4

Полнота 0.4 Запас на га 140 Возобновление 4Е4П2Л (25), 2.0 тыс .шт/га.

Время и причина ослабления лесного насаждения Воздействия ураганных ветров 2016 г.

Тип очага вредных организмов: эпизодический, хронический (подчеркнуть)

Фаза развития очага вредных организмов: начальная, нарастания численности, собственно вспышка, кризис (подчеркнуть)

Состояние насаждения, намечаемые мероприятия: неудовлетворительное состояние насаждения, требуется проведение выборочной санитарной рубки

Привязка:

N45°33,564'

E136°29,270'

Исполнитель работ по проведению лесопатологического обследования:

ФИО Базалий Николай Викторович

Подпись 

Дата составления документа 01.11.2017 г.

Телефон 8 (423) 264-83-41

ВЕДОМОСТЬ ПЕРЕЧЕТА ДЕРЕВЬЕВ

Порода: Ель

Ступени толщины, см	Количество деревьев по категориям состояния, шт.																Всего деревьев по ступеням толщины		
	1	2	3	4		5		6			ветровал, бурелом			аварийные деревья			шт.	в т. ч. подлежат рубке, %	
				НЗ	З	НЗ	З	НЗ	З	О	НЗ	З	О	НЗ	З	О			
1	2	3	4	5	6	7	8	9	10	11	12	13	14	15	16	17	18	19	
8																			
12	2										1						3	33	
16	6	1									4						11	36	
20	7	1									1						9	11	
24	9		2								9						20	45	
28	6										15						21	71	
32	7										21						28	75	
36	1										7						8	88	
40											2						2	100	
44																			
48																			
52																			
Итого, шт.	38	2	2								60						102		
Итого % от запаса	28	1	2								69								

Порода: Пихта

Ступени толщины, см	Количество деревьев по категориям состояния, шт.																Всего деревьев по ступеням толщины		
	1	2	3	4		5		6			ветровал, бурелом			аварийные деревья			шт.	в т. ч. подлежат рубке, %	
				НЗ	З	НЗ	З	НЗ	З	О	НЗ	З	О	НЗ	З	О			
1	2	3	4	5	6	7	8	9	10	11	12	13	14	15	16	17	18	19	
8																			
12	2																2		
16	1										2						3	67	
20	1		1														2		
24	6		2								5						13	38	
28	11	1									14						26	54	
32	3										9						12	75	
36																			
40																			
44																			
48																			
52																			
Итого, шт.	24	1	3								30						58		
Итого % от запаса	38	2	4								56								

Порода: Кедр

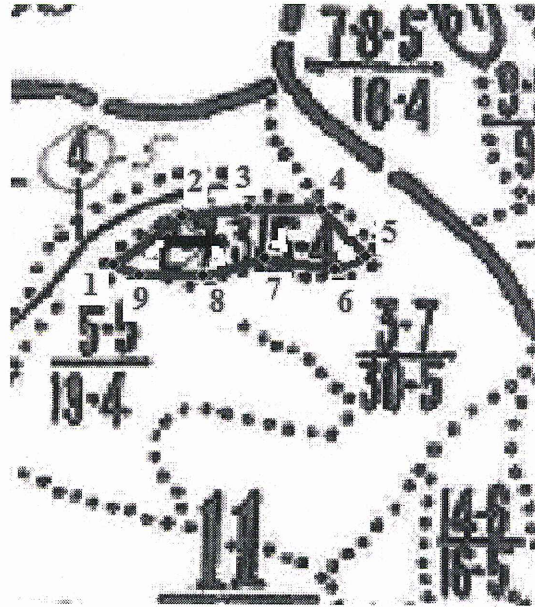
Ступени толщины, см	Количество деревьев по категориям состояния, шт.																Всего деревьев по ступеням толщины		
	1	2	3	4		5		6			ветровал, бурелом			аварийные деревья			шт.	в т. ч. подлежат рубке, %	
				НЗ	З	НЗ	З	НЗ	З	О	НЗ	З	О	НЗ	З	О			
1	2	3	4	5	6	7	8	9	10	11	12	13	14	15	16	17	18	19	
8																			
12																			
16																			
20																			
24																			
28	6										1						7	14	
32	9										2						11	18	
36	11										11						22	50	
40											7								
44																			
48																			
52																			
Итого, шт.	26										21						47		
Итого % от запаса	49										51								

Порода: Лиственница

Ступени толщины, см	Количество деревьев по категориям состояния, шт.																Всего деревьев по ступеням толщины	
	1	2	3	4		5		6			ветровал, бурелом			аварийные деревья			шт.	в т. ч. подлежат рубке, %
				НЗ	З	НЗ	З	НЗ	З	О	НЗ	З	О	НЗ	З	О		
2	3	4	5	6	7	8	9	10	11	12	13	14	15	16	17	18	19	
1																		
8																		
12																		
16																		
20	1																1	
24	1												1				2	50
28	4												2				6	33
32	7												4				11	36
36																		
40																		
44																		
48																		
52																		
Итого, шт.	13												7				20	
Итого % от запаса	64												36					

Абрис участка

М 1:25000



Номер выдела	Ленты (круговой площадки) перечёта				
	№ ленты (площадки)	длина, м	ширина, м	радиус, м	площадь, га
2	13	112	20		0.22

Номера точек	Координаты		Румбы линий	Длина, м
	N	E		
1	45° 33.533'	136° 29.186'	СВ 53°	169
2	45° 33.588'	136° 29.290'	СВ 81°	131
3	45° 33.600'	136° 29.389'	ЮВ 88°	147
4	45° 33.597'	136° 29.501'	ЮВ 41°	131
5	45° 33.545'	136° 29.568'	ЮЗ 64°	67
6	45° 33.528'	136° 29.522'	СЗ 79°	140
7	45° 33.542'	136° 29.416'	ЮЗ 73°	139
8	45° 33.521'	136° 29.322'	СЗ 82,8°	177,6

Условные обозначения:

- пробная площадь
 - обследуемый участок

Исполнитель работ по проведению лесопатологического обследования:

ФИО Базалий Николай Викторович

Подпись

Дата составления документа 01.11. 2017 г. Телефон 8 (423) 264-83-41

Ведомость перечета деревьев, назначенных в рубку

ВРЕМЕННАЯ ПРОБНАЯ ПЛОЩАДЬ № 14

Субъект Российской Федерации Приморский край

Лесничество (лесопарк) Тернейское

Участковое лесничество Тернейское

Квартал 10 Выдел 20 Площадь 10.0 га

Номер очага вредных организмов _____ Размер пробной площади 0,18 га

Таксационная характеристика:

Тип леса ЕМЗ Состав 3П2Е2Е1К2БЖ Возраст 110 Бонитет 4

Полнота 0,9 Запас на га 270 Возобновление 8П1К1БЖ (30), 6.0 тыс. шт/га.

Время и причина ослабления лесного насаждения Воздействия ураганных ветров 2016 г.

Тип очага вредных организмов: эпизодический, хронический (подчеркнуть)

Фаза развития очага вредных организмов: начальная, нарастания численности, собственно вспышка, кризис (подчеркнуть)

Состояние насаждения, намечаемые мероприятия: неудовлетворительное состояние насаждения, требуется проведение выборочной санитарной рубки

Привязка:

N45°33,532'

E136°29,805'

Исполнитель работ по проведению лесопатологического обследования:

ФИО Базалий Николай Викторович

Подпись 

Дата составления документа 01.11.2017г

Телефон 8 (423) 264-83-41

ВЕДОМОСТЬ ПЕРЕЧЕТА ДЕРЕВЬЕВ

Порода: Пихта

Ступени толщины, см	Количество деревьев по категориям состояния, шт.																Всего деревьев по ступеням толщины		
	1	2	3	4		5		6			ветровал, бурелом			аварийные деревья			шт.	в т.ч. подлежат рубке, %	
				НЗ	З	НЗ	З	НЗ	З	О	НЗ	З	О	НЗ	З	О			
1	2	3	4	5	6	7	8	9	10	11	12	13	14	15	16	17	18	19	
8																			
12																			
16											4						4	100	
20	10										9						19	47	
24	7	1	1								11						20	55	
28	14										7						21	33	
32	11										9						20	45	
36	7										13						20	65	
40																			
44																			
48																			
52																			
Итого, шт.	49	1	1								53						104		
Итого % от запаса	47	1	1								51								

Порода: Ель

Ступени толщины, см	Количество деревьев по категориям состояния, шт.																Всего деревьев по ступеням толщины		
	1	2	3	4		5		6			ветровал, бурелом			аварийные деревья			шт.	в т.ч. подлежат рубке, %	
				НЗ	З	НЗ	З	НЗ	З	О	НЗ	З	О	НЗ	З	О			
1	2	3	4	5	6	7	8	9	10	11	12	13	14	15	16	17	18	19	
8																			
12																			
16																			
20	8										8						16	50	
24	16										19						35	54	
28	8										6						14	43	
32	7										9						16	56	
36	1																		
40																			
44																			
48																			
52																			
Итого, шт.	40										42						82		
Итого % от запаса	49										51								

Порода: Кедр

Ступени толщины, см	Количество деревьев по категориям состояния, шт.																Всего деревьев по ступеням толщины		
	1	2	3	4		5		6			ветровал, бурелом			аварийные деревья			шт.	в т.ч. подлежат рубке, %	
				НЗ	З	НЗ	З	НЗ	З	О	НЗ	З	О	НЗ	З	О			
1	2	3	4	5	6	7	8	9	10	11	12	13	14	15	16	17	18	19	
8																			
12																			
16																			
20																			
24																			
28	1																		
32	5										2						7	29	
36	3										4						7	57	
40	2										2						4	50	
44	1										3								
48																			
52																			
Итого, шт.	12										11						23		
Итого % от запаса	47										53								

Порода: Береза желтая

Ступени толщины, см	Количество деревьев по категориям состояния, шт.																Всего деревьев по ступеням толщины	
	1	2	3	4		5		6			ветровал, бурелом			аварийные деревья			шт.	в т. ч. подлежат рубке, %
				НЗ	З	НЗ	З	НЗ	З	О	НЗ	З	О	НЗ	З	О		
1	2	3	4	5	6	7	8	9	10	11	12	13	14	15	16	17	18	19
8																		
12																		
16	1										1						2	50
20	8										4						12	33
24	10										9						19	47
28	2										4						6	67
32																		
36																		
40																		
44																		
48																		
52																		
Итого, шт.	21										18						39	
Итого % от запаса	51										49							

