

УТВЕРЖДАЮ:

Должность директор департамента
лесного хозяйства Приморского края
Ф.И.О. Рабин Д.В.
Дата 28 августа 2017



Акт
лесопатологического обследования № 49
лесных насаждений Кавалеровского лесничества
Приморского края

Способ лесопатологического обследования:

1. Визуальный

2. Инструментальный

Место проведения

| Участковое лесничество | Урочище (дача) | Квартал (кварталы) | Выдел (выделы) | Площадь, га |
|------------------------|----------------|--------------------|----------------|-------------|
| Черемшанское | | 21 | 1 | 13 |
| Черемшанское | | 21 | 2 | 11 |
| Черемшанское | | 21 | 4 | 20 |
| Черемшанское | | 21 | 8 | 13 |
| Черемшанское | | 21 | 9 | 35 |
| Черемшанское | | 21 | 11 | 39 |
| Черемшанское | | 21 | 17 | 7.6 |
| Черемшанское | | 21 | 22 | 63 |
| Черемшанское | | 21 | 34 | 22 |
| Черемшанское | | 21 | 37 | 30 |
| Черемшанское | | 31 | 20 | 51 |
| Черемшанское | | 31 | 22 | 4.1 |
| Черемшанское | | 31 | 24 | 71 |
| Черемшанское | | 31 | 36 | 28 |

Лесопатологическое обследование проведено на общей площади

407.7 га

2. Инструментальное обследование лесного участка

2.1. Фактическая таксационная характеристика лесного насаждения соответствует (не соответствует)

(нужное подчеркнуть) таксационному описанию. Причины несоответствия:

Ведомость лесных участков с выявленными несоответствиями таксационным описаниям приведена

в приложении № 1 к Акту.

2.2. Состояние насаждений: **с нарушенной устойчивостью**

с утраченной устойчивостью

причины повреждения:

переувлажнение почвы под воздействием почвенно-климатических факторов.

В том числе:

Заселено (отработано) стволовыми вредителями:

| Вид вредителя | Порода | Встречаемость (% заселённых деревьев) | Степень заселения лесного насаждения (слабая, средняя, сильная) |
|---------------|--------|--|--|
| - | - | - | - |

Повреждено огнём:

| Вид пожара | Порода | Состояние корневых лап | | Состояние корневой шейки | | Подсушивание луба | |
|------------|--------|-----------------------------------|--|--|--|--|--|
| | | процент повреждённых огнём корней | процент деревьев с данным повреждением | ожог корневой шейки по окружности (1/4; 2/4; 3/4; более 3/4) | процент деревьев с данным повреждением | по окружности (1/4; 2/4; 3/4; более 3/4) | процент деревьев с данным повреждением |
| - | - | - | - | - | - | - | - |

Поражено болезнями:

| Вид болезни | Порода | Встречаемость (% поражённых деревьев) | Степень поражения лесного насаждения (слабая, средняя, сильная) |
|-------------|--------|---------------------------------------|---|
| - | - | - | - |

2.3. Выборке подлежит:

| квартал | выдел | % деревьев | в том числе ослабленных | сильно ослабленных | усыхающих | свежего сухостоя | старого сухостоя | свежего ветровала | старого ветровала | свежего бурелома | старого бурелома | аварийных деревьев |
|---------|-------|------------|-------------------------|--------------------|-----------|------------------|------------------|-------------------|-------------------|------------------|------------------|--------------------|
| 21 | 1 | 50 | 0 | 0 | 8 | 23 | 19 | 0 | 0 | 0 | 0 | 0 |
| 21 | 2 | 45 | 0 | 0 | 9 | 33 | 3 | 0 | 0 | 0 | 0 | 0 |
| 21 | 4 | 52 | 0 | 0 | 10 | 40 | 2 | 0 | 0 | 0 | 0 | 0 |
| 21 | 8 | 53 | 0 | 0 | 30 | 18 | 5 | 0 | 0 | 0 | 0 | 0 |
| 21 | 9 | 56 | 0 | 0 | 7 | 21 | 28 | 0 | 0 | 0 | 0 | 0 |
| 21 | 11 | 49 | 0 | 0 | 12 | 26 | 11 | 0 | 0 | 0 | 0 | 0 |
| 21 | 17 | 61 | 0 | 0 | 6 | 38 | 17 | 0 | 0 | 0 | 0 | 0 |
| 21 | 22 | 71 | 0 | 0 | 0 | 0 | 71 | 0 | 0 | 0 | 0 | 0 |
| 21 | 34 | 53 | 0 | 0 | 10 | 34 | 9 | 4 | 0 | 0 | 0 | 0 |
| 21 | 37 | 54 | 0 | 0 | 9 | 27 | 18 | 0 | 0 | 0 | 0 | 0 |
| 31 | 20 | 66 | 0 | 0 | 37 | 24 | 5 | 0 | 0 | 0 | 0 | 0 |
| 31 | 22 | 60 | 0 | 0 | 15 | 41 | 4 | 0 | 0 | 0 | 0 | 0 |
| 31 | 24 | 71 | 0 | 0 | 12 | 39 | 20 | 0 | 0 | 0 | 0 | 0 |
| 31 | 36 | 90 | 0 | 0 | 14 | 38 | 38 | 0 | 0 | 0 | 0 | 0 |

2.4. Полнота лесного насаждения после уборки деревьев, подлежащих рубке, составит:

| квартал | выдел | полнота | Критическая полнота для данной категории составляет: |
|---------|-------|---------|--|
| 21 | 1 | 0.3 | Не лимитируется (ОЗУ) |
| 21 | 2 | 0.2 | Не лимитируется (ОЗУ) |
| 21 | 4 | 0.4 | Не лимитируется (ОЗУ) |
| 21 | 8 | 0.1 | Не лимитируется (ОЗУ) |
| 21 | 9 | 0.1 | Не лимитируется (ОЗУ) |
| 21 | 11 | 0.3 | Не лимитируется (ОЗУ) |
| 21 | 17 | 0.2 | Не лимитируется (ОЗУ) |
| 21 | 22 | 0.1 | Не лимитируется (ОЗУ) |
| 21 | 34 | 0.2 | Не лимитируется (ОЗУ) |
| 21 | 37 | 0.2 | Не лимитируется (ОЗУ) |
| 31 | 20 | 0.2 | Не лимитируется (ОЗУ) |
| 31 | 22 | 0.1 | Не лимитируется (ОЗУ) |
| 31 | 24 | 0.1 | Не лимитируется (ОЗУ) |
| 31 | 36 | 0.1 | Не лимитируется (ОЗУ) |

ЗАКЛЮЧЕНИЕ

С целью предотвращения негативных процессов или снижения ущерба от их воздействия назначено:

| Участковое лесничество | Урочище (дача) | Квартал (кварталы) | Выдел (выделы) | Площадь, га | Вид мероприятия | Площадь, мероприятия, га | Порода | Запас на выдел, кубм | Крайние сроки проведения |
|------------------------|----------------|--------------------|----------------|-------------|-----------------|--------------------------|--------|----------------------|--------------------------|
| Черемшанское | | 21 | 1 | 13 | ВСП | 13 | Е | 883 | 2020 г. |
| | | | | | | | П | 592 | |
| | | | | | | | К | 29 | |
| | | | | | | | БЖ | 0 | |
| Черемшанское | | 21 | 2 | 11 | ВСП | 11 | Е | 206 | 2020 г. |
| | | | | | | | П | 237 | |
| | | | | | | | БЖ | 0 | |
| Черемшанское | | 21 | 4 | 20 | ВСП | 20 | Е | 1055 | 2020 г. |
| | | | | | | | П | 1417 | |
| | | | | | | | БЖ | 63 | |
| Черемшанское | | 21 | 8 | 13 | ВСП | 13 | Е | 314 | 2020 г. |
| | | | | | | | П | 299 | |
| | | | | | | | БЖ | 11 | |
| Черемшанское | | 21 | 9 | 35 | ВСП | 35 | Е | 1360 | 2020 г. |
| | | | | | | | П | 1140 | |
| | | | | | | | БЖ | 117 | |
| Черемшанское | | 21 | 11 | 39 | ВСП | 39 | Е | 1786 | 2020 г. |
| | | | | | | | П | 1328 | |
| | | | | | | | К | 106 | |
| Черемшанское | | 21 | 17 | 7.6 | ВСП | 7.6 | Е | 387 | 2020 г. |
| | | | | | | | П | 291 | |
| | | | | | | | К | 57 | |
| Черемшанское | | 21 | 22 | 63 | ВСП | 63 | Е | 2601 | 2020 г. |
| | | | | | | | П | 2288 | |
| | | | | | | | БЖ | 0 | |
| Черемшанское | | 21 | 34 | 22 | ВСП | 22 | Е | 958 | 2020 г. |
| | | | | | | | П | 900 | |
| | | | | | | | К | 161 | |
| Черемшанское | | 21 | 37 | 30 | ВСП | 30 | Е | 1306 | 2020 г. |
| | | | | | | | П | 1183 | |
| | | | | | | | К | 104 | |
| Черемшанское | | 31 | 20 | 51 | ВСП | 51 | Е | 2566 | 2020 г. |
| | | | | | | | П | 1966 | |
| | | | | | | | К | 282 | |
| | | | | | | | БЖ | 183 | |
| Черемшанское | | 31 | 22 | 4.1 | ВСП | 4.1 | П | 139 | 2020 г. |
| | | | | | | | Е | 79 | |
| | | | | | | | К | 5 | |
| | | | | | | | Бж | 0 | |
| Черемшанское | | 31 | 24 | 71 | ВСП | 71 | П | 3372 | 2020 г. |
| | | | | | | | Е | 1927 | |
| | | | | | | | К | 351 | |
| | | | | | | | БЖ | 869 | |
| Черемшанское | | 31 | 36 | 28 | ВСП | 28 | П | 1971 | 2020 г. |
| | | | | | | | Е | 1511 | |
| | | | | | | | К | 311 | |

Ведомость перечета деревьев, назначенных в рубку, и абрис лесного участка прилагаются (приложение 2 и 3 к Акту)

Меры по обеспечению возобновления:

Содействие естественному возобновлению.

Мероприятия, необходимые для предупреждения повреждения или поражения смежных насаждений:

Сжигание, мульчирование или вывоз порубочных остатков и захламленности в места переработки древесины

Сведения для расчета степени повреждения:

год образования старого сухостоя: 2013 г.;

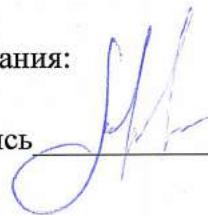
основная причина повреждения древесины: переувлажнение почвы под воздействием почвенно-климатических факторов.

Дата проведения обследований: 03.07. - 07.07.2017 г.

Исполнитель работ по проведению лесопатологического обследования:

ФИО Прудников Максим Александрович

Подпись



Ведомость лесных участков с выявленными несоответствиями таксационным описаниям

| Источник данных | Год проведения лесосурьютства | Номер квартала | Номер выдела | Площадь выдела, га | Целевое назначение лесов | Категория защитных лесов | Номер лесопатологического выдела | Лицо/даль лесопатологического выдела, га | Таксационная характеристика | | | | | | | | | Заложено пробных площадей | | | | | | | | |
|-----------------|-------------------------------|----------------|--------------|--------------------|--------------------------|--------------------------|----------------------------------|--|-----------------------------|--------|--------------|-------------------|---------------------|----------|---------|---------|---------------|---------------------------|-------------------|--|--|--|--|--|--|--|
| | | | | | | | | | состав | порода | возраст, лет | средняя высота, м | средний диаметр, см | тип леса | полнота | бонитет | запас, куб/га | количество, шт. | общая площадь, га | | | | | | | |
| ТО | | | | | | | | | | | | | | | | | | | | | | | | | | |
| Ф | | | | | | | | | | | | | | | | | | | | | | | | | | |

ТО – таксационные описания
Ф - фактическая характеристика лесного насаждения

Исполнитель работ по проведению лесопатологического обследования:

ФИО Прудников Максим Александрович _____ Подпись

| № квартал | № квартал | № квартал | № квартал | № квартал | № квартал | № квартал | № квартал | Табличная характеристика лесного насаждения | | | | | | | | | | Распределение деревьев по категориям состояния, % от запаса | | | | | | | | | Признаки повреждения деревьев | Доля поврежденных деревьев, % | Причина ослабления, повреждения | Полнота рубки, % | Наименование мероприятия | | | |
|-----------|-----------|-----------|-----------|-----------|-----------|-----------|-----------|---|-------------|-------------|-------------------|---------------------|----------|-----------|-------|---------------|------------------------------|---|-------------|--------------------|------------|------------------|-------------------|------------------|-----------------|----------------|-------------------------------|---|---|------------------|--------------------------|-----|-------------|-----|
| | | | | | | | | состав | порода | возраст | средняя высота, м | средний диаметр, см | тип леса | плотность | сонит | запас, куб/га | всего деревьев на пробь, шт. | без признаков ослабления | ослабленные | сильно ослабленные | участковые | северный суходой | северный ветровал | северный бурелом | старый ветровал | старый бурелом | | | | | закрытые леса | энд | площадь, га | |
| 21 | 37 | 30 | 30 | 30 | 30 | 30 | 30 | 5Б4ПК | Е 130 21 28 | Е 100 19 24 | ЕМЗ | 0.5 | 4 | 160 | 101 | 18 | 19 | 20 | 21 | 22 | 23 | 24 | 25 | 26 | 27 | 28 | | Усыхание <1/4 ветвей в кроне прошлых лет, усыхание от 1/4 до 1/2 ветвей в кроне прошлых лет, усыхание от 1/2 до 3/4 ветвей в кроне прошлых лет, лесовальная вырубка, инвентаризация (51-75%), усыхание >3/4 ветвей в кроне старых, усыхание >3/4 ветвей в кроне прошлых лет | 30 | 31 | Полнота рубки, % | энд | площадь, га | |
| 31 | 20 | 51 | 51 | 51 | 51 | 51 | 51 | 4Б4ПКБЖ | Е 120 20 26 | Е 100 18 20 | ЕМЗ | 0.5 | 4 | 150 | 102 | 9 | 12 | 13 | 14 | 15 | 16 | 17 | 18 | 19 | 20 | 21 | 22 | | Усыхание <1/4 ветвей в кроне прошлых лет, усыхание от 1/4 до 1/2 ветвей в кроне прошлых лет, лесовальная вырубка, инвентаризация (51-75%), усыхание >3/4 ветвей в кроне старых, усыхание >3/4 ветвей в кроне прошлых лет | 40 | | 66 | БСР | 51 |
| 31 | 22 | 4.1 | 4.1 | 4.1 | 4.1 | 4.1 | 4.1 | 4ПБЕЖБЖ | Е 110 18 20 | Е 110 19 22 | БРМП | 0.3 | 4 | 90 | 103 | 1 | 4 | 1 | 39 | 46 | 9 | | | | | | | | пересушливание почвы под воздействием климатических факторов | 71 | | 60 | БСР | 4.1 |
| 31 | 24 | 71 | 71 | 71 | 71 | 71 | 71 | 4ПБЕЖБЖ | Е 120 21 28 | ЕМЗ | 0.4 | 4 | 130 | 102 | 1 | 5 | 3 | 8 | 76 | 7 | | | | | | | | | Усыхание <1/4 ветвей в кроне прошлых лет, усыхание от 1/4 до 1/2 ветвей в кроне прошлых лет, усыхание от 1/2 до 3/4 ветвей в кроне прошлых лет, лесовальная вырубка, инвентаризация (51-75%), усыхание >3/4 ветвей в кроне старых, усыхание >3/4 ветвей в кроне прошлых лет | 70 | | 71 | БСР | 71 |
| 31 | 36 | 28 | 28 | 28 | 28 | 28 | 28 | 5ПБЕЖК | Е 110 20 28 | ЕМЗ | 0.5 | 4 | 150 | 103 | 1 | 3 | 2 | 28 | 29 | 37 | | | | | | | | | Усыхание <1/4 ветвей в кроне прошлых лет, усыхание от 1/4 до 1/2 ветвей в кроне прошлых лет, лесовальная вырубка, инвентаризация (51-75%), усыхание >3/4 ветвей в кроне старых, усыхание >3/4 ветвей в кроне прошлых лет | 90 | | 90 | БСР | 28 |

Показатели, не соответствующие табличному описанию отмечаются «*»

Исполнитель работ по проведению лесопатологического обследования:

ФИО Прудников Максим Александрович

Подпись

Дата составления документа 02.08.2017 г. Телефон 8 (423) 264-83-41

Ведомость перечета деревьев, назначенных в рубку

ВРЕМЕННАЯ ПРОБНАЯ ПЛОЩАДЬ № 1

Субъект Российской Федерации Приморский край
Лесничество (лесопарк) Кавалеровское
Участковое лесничество Черемшанское
Урочище _____
Квартал 21 Выдел 17
Площадь 7.6, га
Номер очага вредных организмов _____ Размер пробной площади 0.38 га
Таксационная характеристика:
тип леса ЕМЗ состав 5Е4П1К возраст 130 бонитет 4
полнота 0.5 запас на 1 га 160
возобновление 4Е4П2К (20), 2.0м., 3тыс. шт./га.

Время и причина ослабления насаждения:

Переувлажнение почвы под влиянием почвенно-климатических факторов

Тип очага вредных организмов: эпизодический, хронический (подчеркнуть)

Фаза развития очага вредных организмов: начальная, нарастания численности, собственно вспышка, кризис (подчеркнуть)

Состояние лесного насаждения, намечаемые мероприятия:

Неудовлетворительное состояние насаждений,

требуется проведение выборочной санитарной рубки

Исполнитель работ по проведению лесопатологического обследования:

Исполнитель Прудников Максим Александрович

Подпись 

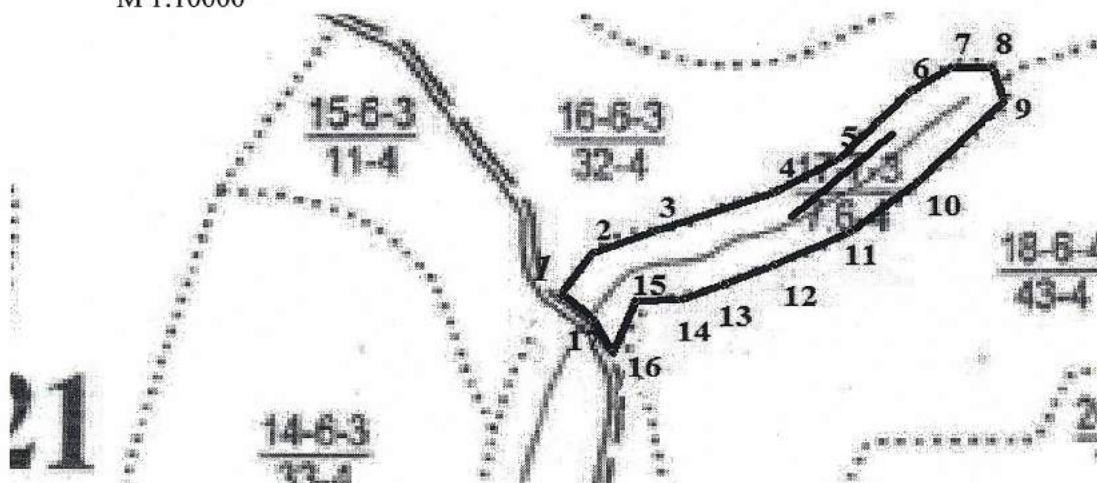
Дата составления документа

22.08.2017, Телефон

8 (423) 264-83-41

Абрис участка

М 1:10000



| Номер выдела | Ленты (круговой площадки) перечёта | | | | |
|--------------|------------------------------------|----------|-----------|-----------|-------------|
| | № ленты (площадки) | длина, м | ширина, м | радиус, м | площадь, га |
| 17 | 1 | 191 | 20 | | 0.38 |

| Номера точек | Координаты | | Румбы линий | Длина, м |
|--------------|------------------|----------------|-------------|----------|
| 1 | 135° 9.98317' E | 45° 2.58019' N | СВ:33 | 78 |
| 2 | 135° 10.01549' E | 45° 2.61521' N | СВ:68 | 93 |
| 3 | 135° 10.08149' E | 45° 2.63407' N | СВ:70 | 172 |
| 4 | 135° 10.20405' E | 45° 2.66639' N | СВ:61 | 102 |
| 5 | 135° 10.27139' E | 45° 2.69333' N | СВ:43 | 140 |
| 6 | 135° 10.34412' E | 45° 2.74855' N | СВ:56 | 66 |
| 7 | 135° 10.38587' E | 45° 2.76875' N | СВ:90 | 57 |
| 8 | 135° 10.42897' E | 45° 2.76875' N | ЮВ:15 | 54 |
| 9 | 135° 10.43975' E | 45° 2.74047' N | ЮЗ:44 | 169 |
| 10 | 135° 10.35086' E | 45° 2.67447' N | ЮЗ:49 | 119 |
| 11 | 135° 10.28217' E | 45° 2.63272' N | ЮЗ:64 | 116 |
| 12 | 135° 10.20271' E | 45° 2.60578' N | ЮЗ:65 | 72 |
| 13 | 135° 10.15287' E | 45° 2.58962' N | ЮЗ:69 | 63 |
| 14 | 135° 10.10843' E | 45° 2.57750' N | ЮЗ:88 | 62 |
| 15 | 135° 10.06129' E | 45° 2.57615' N | ЮЗ:22 | 86 |
| 16 | 135° 10.03704' E | 45° 2.53305' N | СЗ:25 | 58 |
| 17 | 135° 10.01819' E | 45° 2.56134' N | СЗ:47 | 55 |
| 18 | 135° 9.98721' E | 45° 2.58154' N | ЮЗ:65 | 6 |

Условные обозначения:

- пробная площадь
 - обследуемый участок

Исполнитель работ по проведению лесопатологического обследования:

ФИО Прудников Максим Александрович

Подпись

Дата составления документа

22.08.2017г.

Телефон 8(423) 264-83-41

Ведомость перечета деревьев, назначенных в рубку

ВРЕМЕННАЯ ПРОБНАЯ ПЛОЩАДЬ № 2

Субъект Российской Федерации Приморский край
Лесничество (лесопарк) Кавалеровское
Участковое лесничество Черемшанское
Урочище
Квартал 21 Выдел 34
Площадь 22, га
Номер очага вредных организмов _____ Размер пробной площади 0.34 га
Таксационная характеристика:
тип леса ЕМЗ состав 5Е4П1К возраст 130 бонитет 4
полнота 0.5 запас на 1 га 160
возобновление 4Е4П2К (20), 2.0м., 3тыс.шт./га

Время и причина ослабления насаждения:

Переувлажнение почвы под влиянием почвенно-климатических факторов

Тип очага вредных организмов: эпизодический, хронический (подчеркнуть)

Фаза развития очага вредных организмов: начальная, нарастания численности, собственно вспышка, кризис (подчеркнуть)

Состояние лесного насаждения, намечаемые мероприятия:

Неудовлетворительное состояние насаждений,

требуется проведение выборочной санитарной рубки

Исполнитель работ по проведению лесопатологического обследования:

Исполнитель Прудников Максим Александрович

Подпись



Дата составления документа

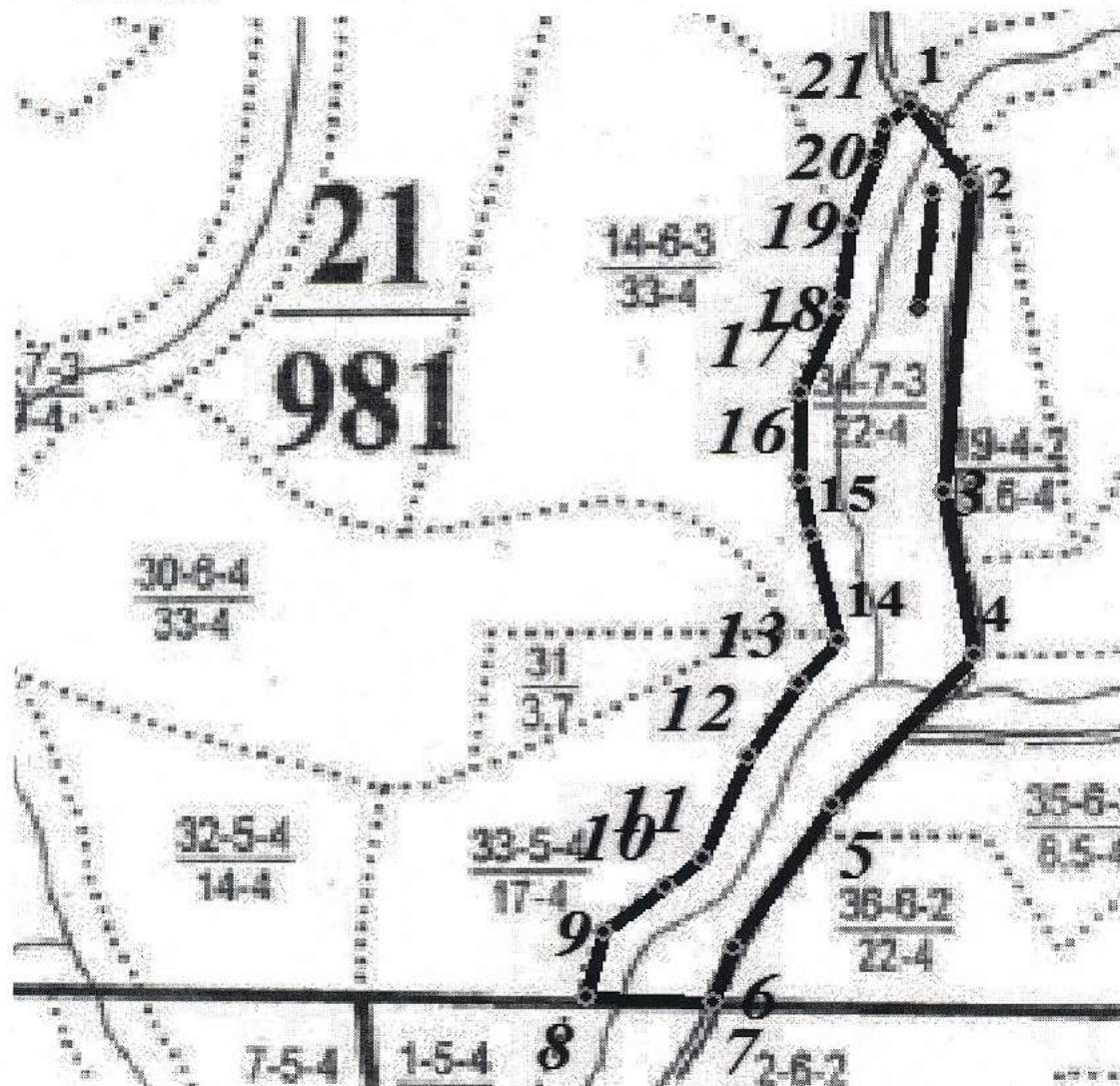
22.08.2017г.

Телефон

8 (423) 264-83-41

Абрис участка

М 1:10000



| Номер выдела | Ленты (круговой площадки) перечёта | | | | |
|--------------|------------------------------------|----------|-----------|-----------|-------------|
| | № ленты (площадки) | длина, м | ширина, м | радиус, м | площадь, га |
| 34 | 2 | 168 | 20 | | 0.34 |

| Номера точек | Координаты | | Румбы линий | Длина, м |
|--------------|------------------|----------------|-------------|----------|
| 1 | 135° 9.97823' E | 45° 2.57183' N | ЮВ:34 | 136 |
| 2 | 135° 10.03615' E | 45° 2.51122' N | ЮЗ:4 | 440 |
| 3 | 135° 10.01190' E | 45° 2.27418' N | ЮВ:10 | 243 |
| 4 | 135° 10.04288' E | 45° 2.14488' N | ЮЗ:40 | 281 |
| 5 | 135° 9.90416' E | 45° 2.02906' N | ЮЗ:32 | 239 |
| 6 | 135° 9.80718' E | 45° 1.91996' N | ЮЗ:18 | 86 |
| 7 | 135° 9.78698' E | 45° 1.87552' N | СЗ:86 | 164 |
| 8 | 135° 9.66223' E | 45° 1.88090' N | СВ:15 | 95 |
| 9 | 135° 9.68058' E | 45° 1.93074' N | СВ:51 | 103 |

| | | | | |
|----|-----------------|----------------|-------|-----|
| 10 | 135° 9.74119' E | 45° 1.96575' N | CB:50 | 62 |
| 11 | 135° 9.77755' E | 45° 1.98730' N | CB:22 | 158 |
| 12 | 135° 9.82200' E | 45° 2.06677' N | CB:31 | 123 |
| 13 | 135° 9.87049' E | 45° 2.12333' N | CB:39 | 81 |
| 14 | 135° 9.90954' E | 45° 2.15701' N | C3:13 | 156 |
| 15 | 135° 9.88261' E | 45° 2.23916' N | C3:11 | 84 |
| 16 | 135° 9.87049' E | 45° 2.28361' N | CB:0 | 122 |
| 17 | 135° 9.87049' E | 45° 2.34960' N | CB:22 | 135 |
| 18 | 135° 9.90954' E | 45° 2.41695' N | CB:8 | 121 |
| 19 | 135° 9.92166' E | 45° 2.48159' N | CB:19 | 100 |
| 20 | 135° 9.94591' E | 45° 2.53277' N | CB:13 | 49 |
| 21 | 135° 9.95399' E | 45° 2.55836' N | CB:52 | 40 |

Условные обозначения:

▬ - пробная площадь



- обследуемый участок

Исполнитель работ по проведению лесопатологического обследования:

ФИО Прудников Максим Александрович

Подпись

Дата составления документа

22.08.2017.

Телефон 8(423) 264-83-41

Ведомость перечета деревьев, назначенных в рубку

ВРЕМЕННАЯ ПРОБНАЯ ПЛОЩАДЬ № 3

Субъект Российской Федерации Приморский край
Лесничество (лесопарк) Кавалеровское
Участковое лесничество Черемшанское
Урочище _____
Квартал 21 Выдел 37
Площадь 30, га
Номер очага вредных организмов _____ Размер пробной площади 0.34 га
Таксационная характеристика:
тип леса ЕМЗ состав 5Е4П1К возраст 130 бонитет 4
полнота 0.5 запас на 1 га 160
возобновление 4Е4П2К (20), 2.0м., 3тыс.шт./га

Время и причина ослабления насаждения:

Переувлажнение почвы под влиянием почвенно-климатических факторов

Тип очага вредных организмов: эпизодический, хронический (подчеркнуть)

Фаза развития очага вредных организмов: начальная, нарастания численности, собственно вспышка, кризис (подчеркнуть)

Состояние лесного насаждения, намечаемые мероприятия:

Неудовлетворительное состояние насаждений,

требуется проведение выборочной санитарной рубки

Исполнитель работ по проведению лесопатологического обследования:

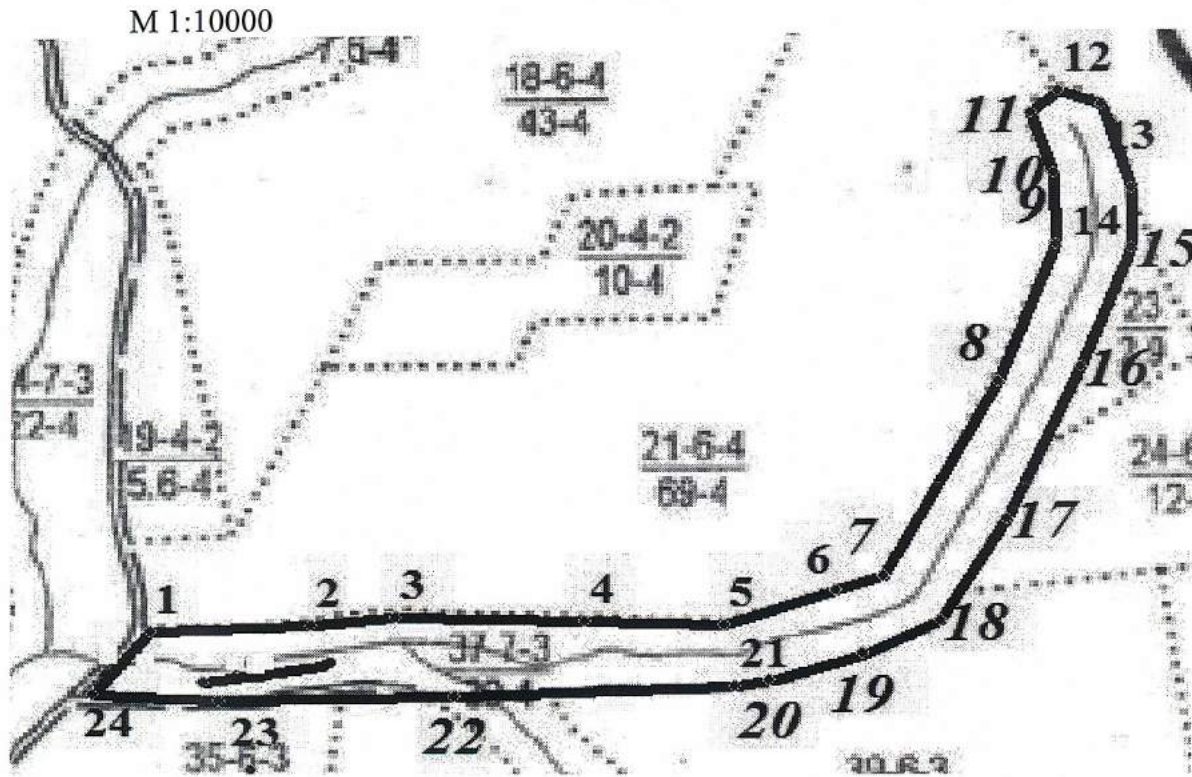
Исполнитель Прудников Максим Александрович

Подпись 

Дата составления документа 22.08.2017г.

Телефон 8 (423) 264-83-41

Абрис участка



| Номер выдела | Ленты (круговой площадки) перечёта | | | | |
|--------------|------------------------------------|----------|-----------|-----------|-------------|
| | № ленты (площадки) | длина, м | ширина, м | радиус, м | площадь, га |
| 37 | 3 | 171 | 20 | | 0.34 |

| Номера точек | Координаты | | Румбы линий | Длина, м |
|--------------|------------------|----------------|-------------|----------|
| | Широта | Долгота | | |
| 1 | 135° 10.05583' E | 45° 2.14063' N | СВ:87 | 228 |
| 2 | 135° 10.22938' E | 45° 2.14623' N | СВ:83 | 119 |
| 3 | 135° 10.31966' E | 45° 2.15393' N | ЮВ:89 | 269 |
| 4 | 135° 10.52470' E | 45° 2.15043' N | ЮВ:88 | 199 |
| 5 | 135° 10.67586' E | 45° 2.14623' N | СВ:71 | 168 |
| 6 | 135° 10.79623' E | 45° 2.17632' N | СВ:72 | 71 |
| 7 | 135° 10.84766' E | 45° 2.18822' N | СВ:28 | 348 |
| 8 | 135° 10.97223' E | 45° 2.35407' N | СВ:21 | 233 |
| 9 | 135° 11.03451' E | 45° 2.47164' N | СЗ:3 | 115 |
| 10 | 135° 11.03031' E | 45° 2.53340' N | СЗ:18 | 102 |
| 11 | 135° 11.00582' E | 45° 2.58588' N | СВ:50 | 52 |
| 12 | 135° 11.03591' E | 45° 2.60408' N | ЮВ:71 | 65 |
| 13 | 135° 11.08280' E | 45° 2.59288' N | ЮВ:17 | 144 |
| 14 | 135° 11.11569' E | 45° 2.51870' N | ЮВ:0 | 95 |
| 15 | 135° 11.11569' E | 45° 2.46762' N | ЮЗ:21 | 201 |
| 16 | 135° 11.06040' E | 45° 2.36615' N | ЮЗ:24 | 260 |

| | | | | |
|----|------------------|----------------|-------|------|
| 17 | 135° 10.98062' E | 45° 2.23738' N | ЮЗ:30 | 187 |
| 18 | 135° 10.90959' E | 45° 2.14973' N | ЮЗ:64 | 122 |
| 19 | 135° 10.72904' E | 45° 2.09935' N | ЮЗ:79 | 55 |
| 20 | 135° 10.68776' E | 45° 2.09375' N | ЮЗ:88 | 397 |
| 21 | 135° 10.38544' E | 45° 2.08535' N | ЮЗ:89 | 336 |
| 22 | 135° 10.12966' E | 45° 2.08185' N | СЗ:87 | 178 |
| 23 | 135° 9.99460' E | 45° 2.08675' N | СВ:90 | 1838 |
| 24 | 135° 9.99600' E | 45° 2.08675' N | СВ:38 | 127 |

Условные обозначения:

■ - пробная площадь



- обследуемый участок

Исполнитель работ по проведению лесопатологического обследования:

ФИО Прудников Максим Александрович

Подпись

Дата составления документа

22.08.2017г.

Телефон 8(423) 264-83-41

Ведомость перечета деревьев, назначенных в рубку

ВРЕМЕННАЯ ПРОБНАЯ ПЛОЩАДЬ № 4

Субъект Российской Федерации Приморский край
Лесничество (лесопарк) Кавалеровское
Участковое лесничество Черемшанское
Урочище
Квартал 21 Выдел 11
Площадь 39 , га
Номер очага вредных организмов _____ Размер пробной площади 0.34 га
Таксационная характеристика:
тип леса ЕМЗ состав 5Е4П1К возраст 140 бонитет 4
полнота 0.5 запас на 1 га 170
возобновление 5Е4П1К (25), 2,0 м., 3,0 тыс.шт./га.

Время и причина ослабления насаждения:

Переувлажнение почвы под влиянием почвенно-климатических факторов

Тип очага вредных организмов: эпизодический, хронический (подчеркнуть)

Фаза развития очага вредных организмов: начальная, нарастания численности, собственно вспышка, кризис (подчеркнуть)

Состояние лесного насаждения, намечаемые мероприятия:

Неудовлетворительное состояние насаждений,

требуется проведение выборочной санитарной рубки

Исполнитель работ по проведению лесопатологического обследования:

Исполнитель Прудников Максим Александрович

Подпись



Дата составления документа

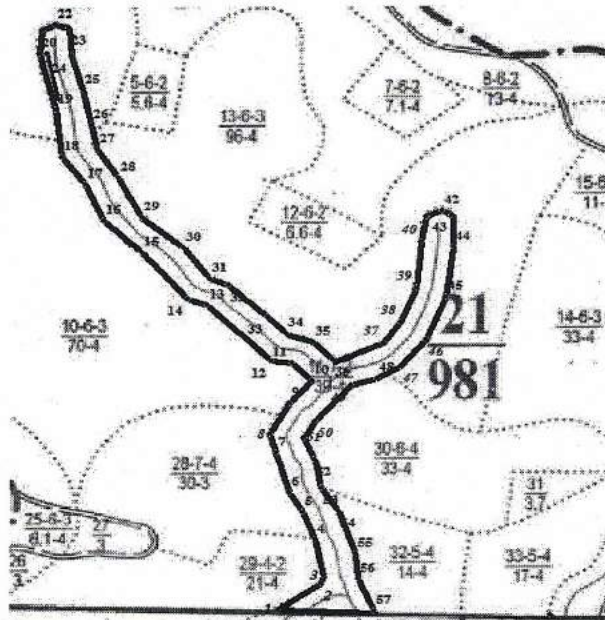
22.08.2017г.

Телефон

8 (423) 264-83-41

Абрис участка

М 1:25000



| Номер выдела | Ленты (круговой площадки) перечёта | | | | |
|--------------|------------------------------------|----------|-----------|-----------|-------------|
| | № ленты (площадки) | длина, м | ширина, м | радиус, м | площадь, га |
| 11 | 4 | 172 | 20 | | 0.34 |

| Номера точек | Координаты | | Румбы линий | Длина, м |
|--------------|-----------------|----------------|-------------|----------|
| 1 | 135° 8.98129' E | 45° 1.89158' N | СВ:55 | 172 |
| 2 | 135° 9.08904' E | 45° 1.94478' N | СВ:17 | 31 |
| 3 | 135° 9.09577' E | 45° 1.96094' N | СЗ:12 | 133 |
| 4 | 135° 9.07422' E | 45° 2.03098' N | СЗ:21 | 111 |
| 5 | 135° 9.04392' E | 45° 2.08687' N | СЗ:32 | 84 |
| 6 | 135° 9.01025' E | 45° 2.12526' N | СЗ:18 | 153 |
| 7 | 135° 8.97456' E | 45° 2.20405' N | СЗ:17 | 71 |
| 8 | 135° 8.95907' E | 45° 2.24066' N | СВ:31 | 130 |
| 9 | 135° 9.01025' E | 45° 2.30060' N | СВ:41 | 106 |
| 10 | 135° 9.06345' E | 45° 2.34370' N | СЗ:44 | 90 |
| 11 | 135° 9.01631' E | 45° 2.37871' N | СЗ:83 | 71 |
| 12 | 135° 8.96244' E | 45° 2.38343' N | СЗ:45 | 293 |
| 13 | 135° 8.80317' E | 45° 2.49421' N | СЗ:69 | 66 |
| 14 | 135° 8.75603' E | 45° 2.50700' N | СЗ:41 | 227 |
| 15 | 135° 8.64223' E | 45° 2.59926' N | СЗ:47 | 167 |
| 16 | 135° 8.54862' E | 45° 2.66062' N | СЗ:25 | 148 |
| 17 | 135° 8.50081' E | 45° 2.73276' N | СЗ:38 | 127 |
| 18 | 135° 8.44188' E | 45° 2.78697' N | СЗ:7 | 175 |
| 19 | 135° 8.42639' E | 45° 2.88058' N | СЗ:14 | 211 |
| 20 | 135° 8.38734' E | 45° 2.99102' N | СВ:5 | 86 |
| 21 | 135° 8.39340' E | 45° 3.03698' N | СВ:66 | 51 |
| 22 | 135° 8.42909' E | 45° 3.04843' N | ЮВ:71 | 46 |

| | | | | |
|----|-----------------|----------------|-------|-----|
| 23 | 135° 8.46209' E | 45° 3.04035' N | ЮВ:5 | 98 |
| 24 | 135° 8.46815' E | 45° 2.98782' N | ЮВ:16 | 132 |
| 25 | 135° 8.49576' E | 45° 2.91913' N | ЮВ:11 | 132 |
| 26 | 135° 8.51529' E | 45° 2.84910' N | ЮВ:13 | 95 |
| 27 | 135° 8.53145' E | 45° 2.79926' N | ЮВ:35 | 122 |
| 28 | 135° 8.58465' E | 45° 2.74539' N | ЮВ:27 | 168 |
| 29 | 135° 8.64324' E | 45° 2.66500' N | ЮВ:51 | 171 |
| 30 | 135° 8.74492' E | 45° 2.60709' N | ЮВ:37 | 143 |
| 31 | 135° 8.81024' E | 45° 2.54513' N | ЮВ:68 | 65 |
| 32 | 135° 8.85604' E | 45° 2.53234' N | ЮВ:48 | 172 |
| 33 | 135° 8.95368' E | 45° 2.47072' N | ЮВ:43 | 93 |
| 34 | 135° 9.00217' E | 45° 2.43436' N | ЮВ:74 | 88 |
| 35 | 135° 9.06682' E | 45° 2.42089' N | ЮВ:45 | 105 |
| 36 | 135° 9.12338' E | 45° 2.38048' N | СВ:65 | 171 |
| 37 | 135° 9.24190' E | 45° 2.41887' N | СВ:38 | 96 |
| 38 | 135° 9.28635' E | 45° 2.45995' N | СВ:22 | 133 |
| 39 | 135° 9.32406' E | 45° 2.52661' N | СВ:6 | 168 |
| 40 | 135° 9.33820' E | 45° 2.61685' N | СВ:8 | 94 |
| 41 | 135° 9.34830' E | 45° 2.66736' N | СВ:68 | 56 |
| 42 | 135° 9.38804' E | 45° 2.67881' N | ЮВ:65 | 44 |
| 43 | 135° 9.41800' E | 45° 2.66871' N | ЮВ:0 | 120 |
| 44 | 135° 9.41800' E | 45° 2.60406' N | ЮЗ:8 | 177 |
| 45 | 135° 9.39847' E | 45° 2.50978' N | ЮЗ:22 | 170 |
| 46 | 135° 9.34999' E | 45° 2.42493' N | ЮЗ:41 | 130 |
| 47 | 135° 9.28534' E | 45° 2.37148' N | ЮЗ:61 | 88 |
| 48 | 135° 9.22675' E | 45° 2.34858' N | ЮЗ:74 | 89 |
| 49 | 135° 9.16143' E | 45° 2.33511' N | ЮЗ:43 | 173 |
| 50 | 135° 9.07254' E | 45° 2.26642' N | ЮЗ:29 | 75 |
| 51 | 135° 9.04493' E | 45° 2.23073' N | ЮВ:25 | 93 |
| 52 | 135° 9.07456' E | 45° 2.18494' N | ЮВ:12 | 98 |
| 53 | 135° 9.09005' E | 45° 2.13309' N | ЮВ:33 | 99 |
| 54 | 135° 9.13113' E | 45° 2.08822' N | ЮВ:20 | 166 |
| 55 | 135° 9.17355' E | 45° 2.00404' N | ЮВ:6 | 94 |
| 56 | 135° 9.18096' E | 45° 1.95353' N | ЮВ:24 | 135 |
| 57 | 135° 9.22339' E | 45° 1.88687' N | СЗ:88 | 318 |

Условные обозначения:

■ - пробная площадь



□ - обследуемый участок

Исполнитель работ по проведению лесопатологического обследования:

ФИО Прудников Максим Александрович

Подпись

Дата составления документа

22.08.2017 Телефон 8(423) 264-83-41

Ведомость перечета деревьев, назначенных в рубку

ВРЕМЕННАЯ ПРОБНАЯ ПЛОЩАДЬ № 5

Субъект Российской Федерации Приморский край
Лесничество (лесопарк) Кавалеровское
Участковое лесничество Черемшанское
Урочище _____
Квартал 21 Выдел 4
Площадь 20 , га
Номер очага вредных организмов _____ Размер пробной площади 0.34 га
Таксационная характеристика:
тип леса ЕМЗ состав 4Е4П2Бж возраст 80 бонитет 3
полнота 0.8 запас на 1 га 240
возобновление 5Бж3П2Е (10), 1.0м., 5тыс.шт./га.
Время и причина ослабления насаждения:

Тип очага вредных организмов: эпизодический, хронический (подчеркнуть)
Фаза развития очага вредных организмов: начальная, нарастания численности, собственно
вспышка, кризис (подчеркнуть)
Состояние лесного насаждения, намечаемые мероприятия:
Неудовлетворительное состояние насаждений,
требуется проведение выборочной санитарной рубки

Исполнитель работ по проведению лесопатологического обследования:

Исполнитель Прудников Максим Александрович

Подпись

Дата составления документа

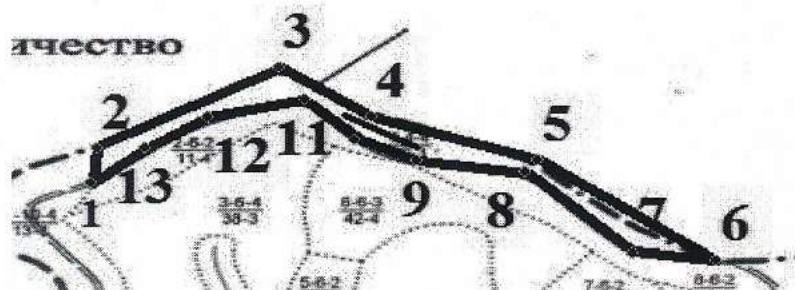
22.08.2017г.

Телефон

8 (423) 264-83-41

Абрис участка

М 1:25000



| Номер выдела | Ленты (круговой площадки) перечёта | | | | |
|--------------|------------------------------------|----------|-----------|-----------|-------------|
| | № ленты (площадки) | длина, м | ширина, м | радиус, м | площадь, га |
| 4 | 5 | 169 | 20 | | 0.34 |

| Номера точек | Координаты | | Румбы линий | Длина, м |
|--------------|-----------------|----------------|-------------|----------|
| 1 | 135° 8.15401' E | 45° 3.18189' N | ЮЗ:9 | 148 |
| 2 | 135° 8.16360' E | 45° 3.27455' N | ЮЗ:67 | 175 |
| 3 | 135° 8.57256' E | 45° 3.46945' N | ЮЗ:32 | 75 |
| 4 | 135° 8.77385' E | 45° 3.34484' N | ЮВ:13 | 73 |
| 5 | 135° 9.14447' E | 45° 3.23621' N | ЮВ:35 | 327 |
| 6 | 135° 9.54066' E | 45° 2.98700' N | ЮВ:1 | 232 |
| 7 | 135° 9.35215' E | 45° 3.00936' N | ЮЗ:26 | 158 |
| 8 | 135° 9.12211' E | 45° 3.20426' N | СВ:5 | 252 |
| 9 | 135° 8.87290' E | 45° 3.23621' N | СЗ:21 | 225 |
| 10 | 135° 8.74829' E | 45° 3.29052' N | СЗ:59 | 284 |
| 11 | 135° 8.62368' E | 45° 3.38957' N | СВ:3 | 90 |
| 12 | 135° 8.40642' E | 45° 3.34484' N | СВ:41 | 254 |
| 13 | 135° 8.27223' E | 45° 3.27135' N | СВ:65 | 244 |

Условные обозначения:

▬ - пробная площадь



- обследуемый участок

Исполнитель работ по проведению лесопатологического обследования:

ФИО Прудников Максим Александрович

Подпись

Дата составления документа

22.08.2017

Телефон 8(423) 264-83-41

Ведомость перечета деревьев, назначенных в рубку

ВРЕМЕННАЯ ПРОБНАЯ ПЛОЩАДЬ № 6

Субъект Российской Федерации Приморский край
Лесничество (лесопарк) Кавалеровское
Участковое лесничество Черемшанское
Урочище
Квартал 21 Выдел 8
Площадь 13, га
Номер очага вредных организмов _____ Размер пробной площади 0.32 га
Таксационная характеристика:
тип леса ЕМЗ состав 4Е4П2Бж возраст 110 бонитет 4
полнота 0.3 запас на 1 га 90
возобновление 5Бж3П2Е (10) 1,0 м., 2,0 тыс. шт./ га

Время и причина ослабления насаждения:

Переувлажнение почвы под влиянием почвенно-климатических факторов

Тип очага вредных организмов: эпизодический, хронический (подчеркнуть)

Фаза развития очага вредных организмов: начальная, нарастания численности, собственно вспышка, кризис (подчеркнуть)

Состояние лесного насаждения, намечаемые мероприятия:

Неудовлетворительное состояние насаждений,

требуется проведение выборочной санитарной рубки

Исполнитель работ по проведению лесопатологического обследования:

Исполнитель Прудников Максим Александрович

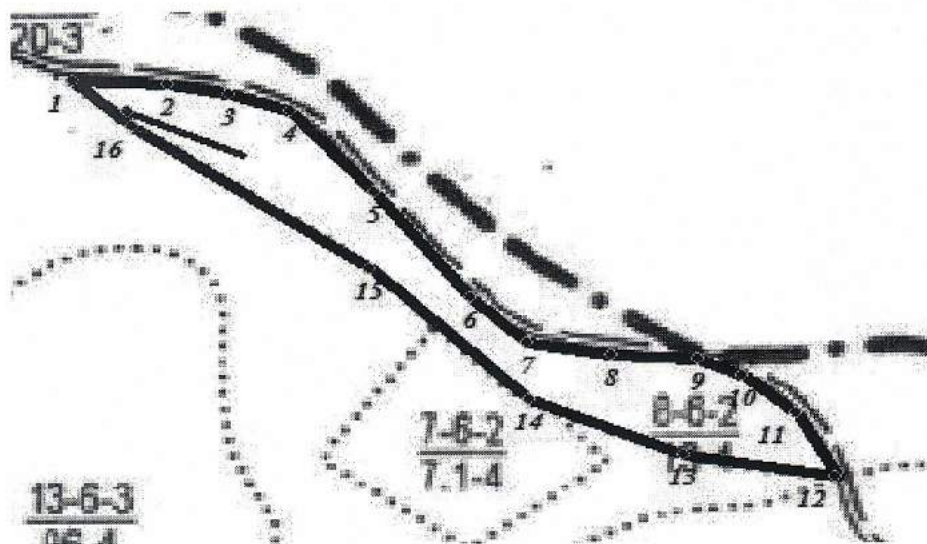
Подпись 

Дата составления документа 28.08.2017г.

Телефон 8 (423) 264-83-41

Абрис участка

М 1:10000



| Номер выдела | Ленты (круговой площадки) перечёта | | | | |
|--------------|------------------------------------|----------|-----------|-----------|-------------|
| | № ленты (площадки) | длина, м | ширина, м | радиус, м | площадь, га |
| 8 | 6 | 161 | 20 | | 0.32 |

| Номера точек | Координаты | | Румбы линий | Длина, м |
|--------------|-----------------|----------------|-------------|----------|
| | Долгота | Широта | | |
| 1 | 135° 8.88322' E | 45° 3.21865' N | ЮВ:87 | 131 |
| 2 | 135° 8.98318' E | 45° 3.21506' N | ЮВ:79 | 84 |
| 3 | 135° 9.04603' E | 45° 3.20608' N | ЮВ:71 | 87 |
| 4 | 135° 9.10889' E | 45° 3.19112' N | ЮВ:43 | 173 |
| 5 | 135° 9.19867' E | 45° 3.12288' N | ЮВ:39 | 210 |
| 6 | 135° 9.29924' E | 45° 3.03488' N | ЮВ:48 | 106 |
| 7 | 135° 9.35910' E | 45° 2.99657' N | ЮВ:80 | 118 |
| 8 | 135° 9.44769' E | 45° 2.98580' N | ЮВ:87 | 119 |
| 9 | 135° 9.53808' E | 45° 2.98221' N | ЮВ:67 | 76 |
| 10 | 135° 9.59135' E | 45° 2.96604' N | ЮВ:51 | 89 |
| 11 | 135° 9.64403' E | 45° 2.93552' N | ЮВ:29 | 114 |
| 12 | 135° 9.68593' E | 45° 2.88164' N | СЗ:80 | 215 |
| 13 | 135° 9.52491' E | 45° 2.90199' N | СЗ:68 | 231 |
| 14 | 135° 9.36149' E | 45° 2.94868' N | СЗ:47 | 295 |
| 15 | 135° 9.19748' E | 45° 3.05763' N | СЗ:56 | 402 |
| 16 | 135° 8.94487' E | 45° 3.18034' N | СЗ:49 | 108 |

Условные обозначения:

— - пробная площадь □ - обследуемый участок

Исполнитель работ по проведению лесопатологического обследования:

ФИО Прудников Максим Александрович

Подпись

Дата составления документа 22.08.2017г. Телефон 8(423) 264-83-41

Ведомость перечета деревьев, назначенных в рубку

ВРЕМЕННАЯ ПРОБНАЯ ПЛОЩАДЬ № 7

Субъект Российской Федерации Приморский край
Лесничество (лесопарк) Кавалеровское
Участковое лесничество Черемшанское
Урочище _____
Квартал 21 Выдел 1
Площадь 13 , га
Номер очага вредных организмов _____ Размер пробной площади 0.34 га
Таксационная характеристика:
тип леса ЕМЗ состав 4ЕЗП1К2Бж возраст 190 бонитет 4
полнота 0.7 запас на 1 га 240
возобновление 6П4Е (25) 2,0 м. 5,0 тыс. шт./га

Время и причина ослабления насаждения:

Переувлажнение почвы под влиянием почвенно-климатических факторов

Тип очага вредных организмов: эпизодический, хронический (подчеркнуть)

Фаза развития очага вредных организмов: начальная, нарастания численности, собственно вспышка, кризис (подчеркнуть)

Состояние лесного насаждения, намечаемые мероприятия:

Неудовлетворительное состояние насаждений,

требуется проведение выборочной санитарной рубки

Исполнитель работ по проведению лесопатологического обследования:

Исполнитель Прудников Максим Александрович

Подпись



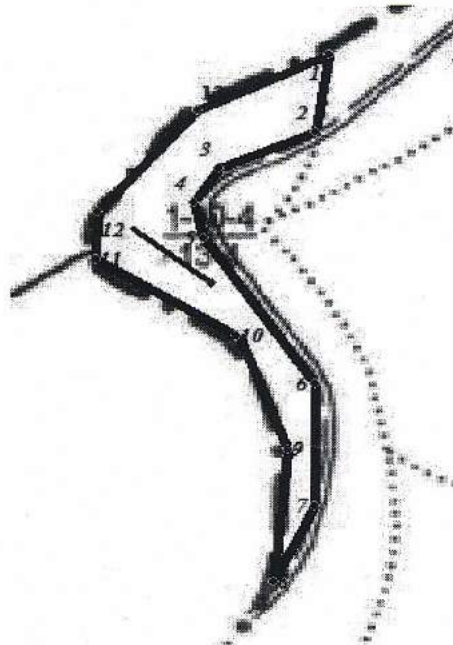
Дата составления документа 22.08.2017г

Телефон

8 (423) 264-83-41

Абрис участка

М 1:10000



| Номер выдела | Ленты (круговой площадки) перечёта | | | | |
|--------------|------------------------------------|----------|-----------|-----------|-------------|
| | № ленты (площадки) | длина, м | ширина, м | радиус, м | площадь, га |
| 1 | 7 | 169 | 20 | | 0.34 |

| Номера точек | Координаты | | Румбы линий | Длина, м |
|--------------|-----------------|----------------|-------------|----------|
| 1 | 135° 8.17033' E | 45° 3.26885' N | ЮЗ:9 | 148 |
| 2 | 135° 8.15214' E | 45° 3.19006' N | ЮЗ:67 | 175 |
| 3 | 135° 8.02891' E | 45° 3.15369' N | ЮЗ:32 | 75 |
| 4 | 135° 7.99860' E | 45° 3.11935' N | ЮВ:13 | 73 |
| 5 | 135° 8.01073' E | 45° 3.08096' N | ЮВ:35 | 327 |
| 6 | 135° 8.15214' E | 45° 2.93551' N | ЮВ:1 | 232 |
| 7 | 135° 8.15416' E | 45° 2.81025' N | ЮЗ:26 | 158 |
| 8 | 135° 8.10164' E | 45° 2.73348' N | СВ:5 | 252 |
| 9 | 135° 8.11982' E | 45° 2.86884' N | СЗ:21 | 225 |
| 10 | 135° 8.05719' E | 45° 2.98197' N | СЗ:59 | 284 |
| 11 | 135° 7.87133' E | 45° 3.06076' N | СВ:3 | 90 |
| 12 | 135° 7.87537' E | 45° 3.10925' N | СВ:41 | 254 |
| 13 | 135° 8.00265' E | 45° 3.21228' N | СВ:65 | 244 |

Условные обозначения:

▬ - пробная площадь



- обследуемый участок

Исполнитель работ по проведению лесопатологического обследования:

ФИО Прудников Максим Александрович

Подпись

Дата составления документа 22.08.2017, Телефон 8(423) 264-83-41

Ведомость перечета деревьев, назначенных в рубку

ВРЕМЕННАЯ ПРОБНАЯ ПЛОЩАДЬ № 8

Субъект Российской Федерации Приморский край
Лесничество (лесопарк) Кавалеровское
Участковое лесничество Черемшанское
Урочище _____
Квартал 21 Выдел 2
Площадь 11, га
Номер очага вредных организмов _____ Размер пробной площади 0.32 га
Таксационная характеристика:
тип леса ЕМЗ состав 4Е4П2Бж возраст 110 бонитет 4
полнота 0.3 запас на 1 га 90
возобновление 5Бж3П2Е (10) 1,0 м., 2,0 тыс. шт./га

Время и причина ослабления насаждения:

Переувлажнение почвы под влиянием почвенно-климатических факторов

Тип очага вредных организмов: эпизодический, хронический (подчеркнуть)

Фаза развития очага вредных организмов: начальная, нарастания численности, собственно вспышка, кризис (подчеркнуть)

Состояние лесного насаждения, намечаемые мероприятия:

Неудовлетворительное состояние насаждений,

требуется проведение выборочной санитарной рубки

Исполнитель работ по проведению лесопатологического обследования:

Исполнитель Прудников Максим Александрович

Подпись



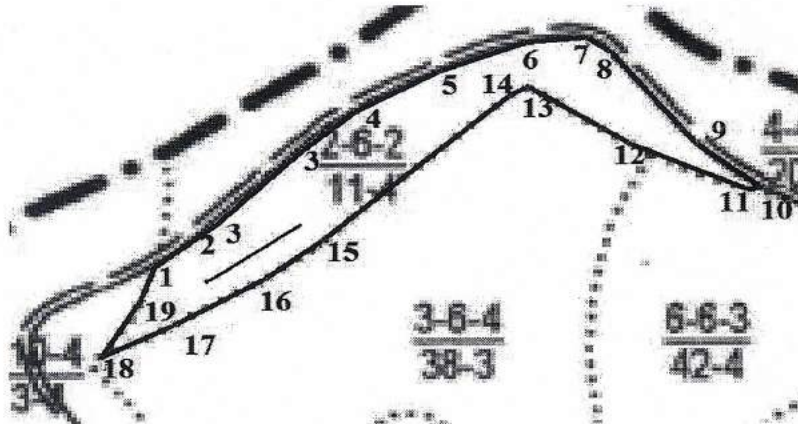
Дата составления документа

22.08.2017г.

Телефон 8 (423) 264-83-41

Абрис участка

М 1:10000



| Номер выдела | Ленты (круговой площадки) перечёта | | | | |
|--------------|------------------------------------|----------|-----------|-----------|-------------|
| | № ленты (площадки) | длина, м | ширина, м | радиус, м | площадь, га |
| 2 | 8 | 158 | 20 | | 0.32 |

| Номера точек | Координаты | | Румбы линий | Длина, м |
|--------------|-----------------|----------------|-------------|----------|
| | Долгота | Широта | | |
| 1 | 135° 8.15362' E | 45° 3.17600' N | СВ:52 | 112 |
| 2 | 135° 8.22066' E | 45° 3.21311' N | СВ:47 | 168 |
| 3 | 135° 8.31345' E | 45° 3.27537' N | СВ:50 | 99 |
| 4 | 135° 8.37181' E | 45° 3.30964' N | СВ:62 | 133 |
| 5 | 135° 8.46100' E | 45° 3.34316' N | СВ:69 | 133 |
| 6 | 135° 8.55558' E | 45° 3.36830' N | СВ:86 | 85 |
| 7 | 135° 8.62023' E | 45° 3.37189' N | ЮВ:57 | 41 |
| 8 | 135° 8.64656' E | 45° 3.35992' N | ЮВ:39 | 190 |
| 9 | 135° 8.73815' E | 45° 3.28031' N | ЮВ:53 | 117 |
| 10 | 135° 8.80998' E | 45° 3.24259' N | ЮЗ:87 | 22 |
| 11 | 135° 8.79322' E | 45° 3.24200' N | СЗ:67 | 180 |
| 12 | 135° 8.66752' E | 45° 3.28031' N | СЗ:57 | 173 |
| 13 | 135° 8.55618' E | 45° 3.33059' N | ЮЗ:59 | 30 |
| 14 | 135° 8.53642' E | 45° 3.32221' N | ЮЗ:49 | 348 |
| 15 | 135° 8.33589' E | 45° 3.19950' N | ЮЗ:54 | 103 |
| 16 | 135° 8.27244' E | 45° 3.16657' N | ЮЗ:60 | 147 |
| 17 | 135° 8.17547' E | 45° 3.12707' N | ЮЗ:64 | 116 |
| 18 | 135° 8.09646' E | 45° 3.09953' N | СВ:32 | 99 |
| 19 | 135° 8.13656' E | 45° 3.14502' N | СВ:21 | 62 |

Условные обозначения:

▬ - пробная площадь

□ ледуемый участок

Исполнитель работ по проведению лесопатологического обследования:

ФИО Прудников Максим Александрович

Подпись _____

Дата составления документа 22.03.2017, Телефон 8(423) 264-83-41

Ведомость перечета деревьев, назначенных в рубку

ВРЕМЕННАЯ ПРОБНАЯ ПЛОЩАДЬ № 9

Субъект Российской Федерации Приморский край
Лесничество (лесопарк) Кавалеровское
Участковое лесничество Черемшанское
Урочище
Квартал 21 Выдел 9
Площадь 35, га
Номер очага вредных организмов _____ Размер пробной площади 0.34 га
Таксационная характеристика:
тип леса ЕМЗ состав 4Е4П2Бж возраст 110 бонитет 4
полнота 0.3 запас на 1 га 80
возобновление 4Бж3Е3П (10) 1,0 м., 2,0 тыс. шт./га

Время и причина ослабления насаждения:

Переувлажнение почвы под влиянием почвенно-климатических факторов

Тип очага вредных организмов: эпизодический, хронический (подчеркнуть)

Фаза развития очага вредных организмов: начальная, нарастания численности, собственно
вспышка, кризис (подчеркнуть)

Состояние лесного насаждения, намечаемые мероприятия:

Неудовлетворительное состояние насаждений,

требуется проведение выборочной санитарной рубки

Исполнитель работ по проведению лесопатологического обследования:

Исполнитель Прудников Максим Александрович

Подпись



Дата составления документа

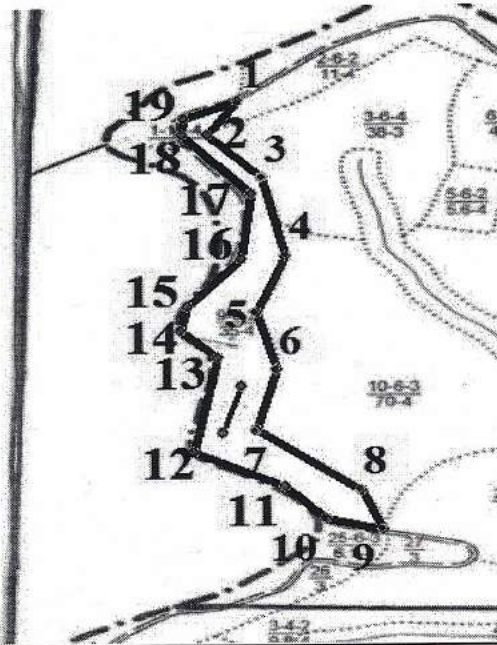
22.08.2017г.

Телефон

8 (423) 264-83-41

Абрис участка

М 1:10000



| Номер выдела | Ленты (круговой площадки) перечёта | | | | |
|--------------|------------------------------------|----------|-----------|-----------|-------------|
| | № ленты (площадки) | длина, м | ширина, м | радиус, м | площадь, га |
| 9 | 9 | 172 | 20 | | 0.34 |

| Номера точек | Координаты | | Румбы линий | Длина, м |
|--------------|------------|------------|-------------|----------|
| | 135° | 45° | | |
| 1 | 8.15502' E | 3.17657' N | ЮЗ:30 | 183 |
| 2 | 8.08473' E | 3.09137' N | ЮВ:38 | 257 |
| 3 | 8.20614' E | 2.98274' N | ЮВ:11 | 374 |
| 4 | 8.25939' E | 2.78464' N | ЮЗ:17 | 281 |
| 5 | 8.19549' E | 2.63980' N | ЮВ:13 | 267 |
| 6 | 8.24022' E | 2.49922' N | ЮЗ:12 | 282 |
| 7 | 8.19549' E | 2.35012' N | ЮВ:47 | 417 |
| 8 | 8.42766' E | 2.19676' N | ЮВ:18 | 201 |
| 9 | 8.47452' E | 2.09345' N | СЗ:72 | 177 |
| 10 | 8.34672' E | 2.12327' N | СЗ:37 | 194 |
| 11 | 8.25726' E | 2.20634' N | СЗ:59 | 311 |
| 12 | 8.05491' E | 2.29367' N | СВ:9 | 444 |
| 13 | 8.11029' E | 2.53011' N | СЗ:42 | 164 |
| 14 | 8.02722' E | 2.59614' N | СВ:10 | 112 |
| 15 | 8.04213' E | 2.65578' N | СВ:35 | 271 |
| 16 | 8.16141' E | 2.77506' N | СВ:5 | 305 |
| 17 | 8.18271' E | 2.93907' N | СЗ:36 | 345 |
| 18 | 8.02935' E | 3.09030' N | СВ:4 | 77 |
| 19 | 8.03361' E | 3.13184' N | СВ:63 | 180 |

Условные обозначения:

▬ - пробная площадь



- обследуемый участок

Исполнитель работ по проведению лесопатологического обследования:

ФИО Прудников Максим Александрович

Подпись 

Дата составления документа 22.08.2017, Телефон 8(423) 264-83-41

Ведомость перечета деревьев, назначенных в рубку

ВРЕМЕННАЯ ПРОБНАЯ ПЛОЩАДЬ № 10

Субъект Российской Федерации Приморский край
Лесничество (лесопарк) Кавалеровское
Участковое лесничество Черемшанское
Урочище _____
Квартал 21 Выдел 22
Площадь 63 , га
Номер очага вредных организмов _____ Размер пробной площади 0.32 га
Таксационная характеристика:
тип леса ЕМЗ состав 4Е4П2Бж возраст 110 бонитет 4
полнота 0.4 запас на 1 га 110
возобновление 4Бж3ЕЗП (10), 1.0 м., 2 тыс.шт./га

Время и причина ослабления насаждения:

Переувлажнение почвы под влиянием почвенно-климатических факторов

Тип очага вредных организмов: эпизодический, хронический (подчеркнуть)

Фаза развития очага вредных организмов: начальная, нарастания численности, собственно
вспышка, кризис (подчеркнуть)

Состояние лесного насаждения, намечаемые мероприятия:

Неудовлетворительное состояние насаждений,

требуется проведение выборочной санитарной рубки

Исполнитель работ по проведению лесопатологического обследования:

Исполнитель Прудников Максим Александрович

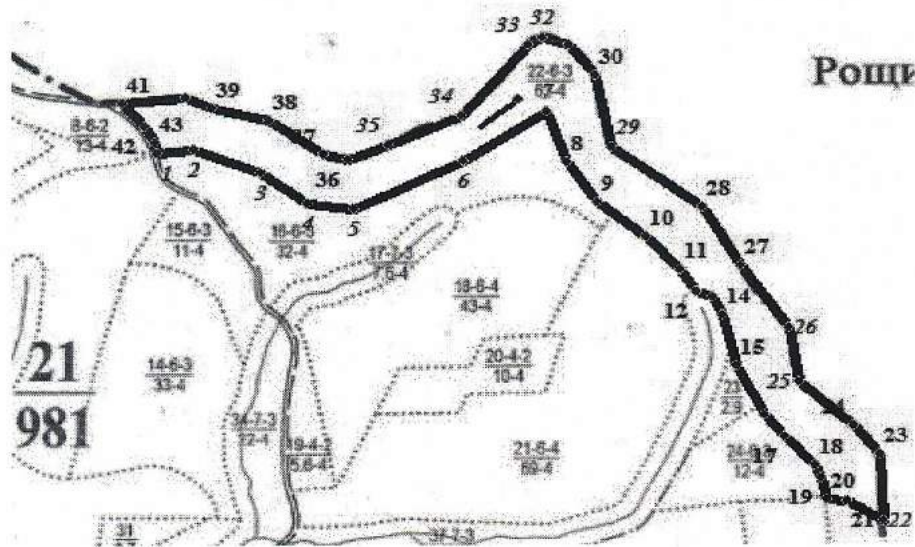
Подпись 

Дата составления документа 22.08.2017г

Телефон 8 (423) 264-83-41

Абрис участка

М 1:10000



| Номер выдела | Ленты (круговой площадки) перечёта | | | | |
|--------------|------------------------------------|----------|-----------|-----------|-------------|
| | № ленты (площадки) | длина, м | ширина, м | радиус, м | площадь, га |
| 22 | 10 | 160 | 20 | | 0.32 |

| Номера точек | Координаты | | Румбы линий | Длина, м |
|--------------|------------------|----------------|-------------|----------|
| | Longitude | Latitude | | |
| 1 | 135° 9.70045' E | 45° 2.88027' N | СВ:81 | 123 |
| 2 | 135° 9.79293' E | 45° 2.89014' N | ЮВ:67 | 234 |
| 3 | 135° 9.95724' E | 45° 2.84076' N | ЮВ:53 | 186 |
| 4 | 135° 10.07038' E | 45° 2.78060' N | ЮВ:83 | 155 |
| 5 | 135° 10.18710' E | 45° 2.76983' N | СВ:64 | 399 |
| 6 | 135° 10.46006' E | 45° 2.86500' N | СВ:57 | 323 |
| 7 | 135° 10.66568' E | 45° 2.96108' N | ЮВ:22 | 25 |
| 8 | 135° 10.71327' E | 45° 2.85872' N | ЮВ:35 | 173 |
| 9 | 135° 10.78869' E | 45° 2.78240' N | ЮВ:51 | 204 |
| 10 | 135° 10.90991' E | 45° 2.71326' N | ЮВ:44 | 166 |
| 11 | 135° 10.99790' E | 45° 2.64861' N | ЮВ:35 | 95 |
| 12 | 135° 11.03920' E | 45° 2.60641' N | ЮВ:73 | 54 |
| 13 | 135° 11.07826' E | 45° 2.59788' N | ЮВ:28 | 75 |
| 14 | 135° 11.10520' E | 45° 2.56196' N | ЮВ:13 | 189 |
| 15 | 135° 11.13662' E | 45° 2.46230' N | ЮВ:27 | 200 |
| 16 | 135° 11.20666' E | 45° 2.36622' N | ЮВ:41 | 107 |
| 17 | 135° 11.26053' E | 45° 2.32312' N | ЮВ:42 | 144 |
| 18 | 135° 11.33416' E | 45° 2.26566' N | ЮВ:21 | 48 |
| 19 | 135° 11.34763' E | 45° 2.24142' N | ЮВ:14 | 84 |
| 20 | 135° 11.36289' E | 45° 2.19742' N | ЮВ:85 | 71 |
| 21 | 135° 11.41677' E | 45° 2.19383' N | ЮВ:57 | 138 |
| 22 | 135° 11.50521' E | 45° 2.15331' N | СЗ:3 | 248 |

| | | | | |
|----|------------------|----------------|-------|-----|
| 23 | 135° 11.49443' E | 45° 2.28710' N | C3:39 | 134 |
| 24 | 135° 11.43068' E | 45° 2.34366' N | C3:48 | 239 |
| 25 | 135° 11.29600' E | 45° 2.43076' N | C3:11 | 196 |
| 26 | 135° 11.26817' E | 45° 2.53492' N | C3:35 | 275 |
| 27 | 135° 11.14695' E | 45° 2.65613' N | C3:30 | 249 |
| 28 | 135° 11.05177' E | 45° 2.77252' N | C3:54 | 366 |
| 29 | 135° 10.82640' E | 45° 2.88925' N | C3:11 | 269 |
| 30 | 135° 10.78779' E | 45° 3.03201' N | C3:39 | 145 |
| 31 | 135° 10.71866' E | 45° 3.09307' N | C3:73 | 85 |
| 32 | 135° 10.65670' E | 45° 3.10654' N | Ю3:61 | 55 |
| 33 | 135° 10.61989' E | 45° 3.09217' N | Ю3:40 | 339 |
| 34 | 135° 10.45512' E | 45° 2.95142' N | Ю3:67 | 258 |
| 35 | 135° 10.27465' E | 45° 2.89665' N | Ю3:67 | 144 |
| 36 | 135° 10.17408' E | 45° 2.86613' N | C3:75 | 82 |
| 37 | 135° 10.11348' E | 45° 2.87780' N | C3:55 | 215 |
| 38 | 135° 9.97879' E | 45° 2.94424' N | C3:75 | 198 |
| 39 | 135° 9.83333' E | 45° 2.97208' N | C3:66 | 92 |
| 40 | 135° 9.76914' E | 45° 2.99183' N | Ю3:85 | 206 |
| 41 | 135° 9.61290' E | 45° 2.98285' N | ЮВ:40 | 117 |
| 42 | 135° 9.67037' E | 45° 2.93436' N | ЮВ:29 | 65 |
| 43 | 135° 9.69461' E | 45° 2.90384' N | ЮВ:10 | 44 |

Условные обозначения:

■ - пробная площадь



- обследуемый участок

Исполнитель работ по проведению лесопатологического обследования:

ФИО Прудников Максим Александрович

Подпись

Дата составления документа 22.08.2017 Телефон 8(423) 264-83-41

Ведомость перечета деревьев, назначенных в рубку

ВРЕМЕННАЯ ПРОБНАЯ ПЛОЩАДЬ № 11

Субъект Российской Федерации Приморский край
Лесничество (лесопарк) Кавалеровское
Участковое лесничество Черемшанское
Урочище _____
Квартал 31 Выдел 20
Площадь 51, га
Номер очага вредных организмов _____ Размер пробной площади 0.34 га
Таксационная характеристика:
тип леса ЕМЗ состав 4Е4П1К1БЖ возраст 120 бонитет 4
полнота 0.5 запас на 1 га 150
возобновление 4Е4П2К (20) 2,0 м., 2,0 тыс.шт./га

Время и причина ослабления насаждения:

Переувлажнение почвы под влиянием почвенно-климатических факторов

Тип очага вредных организмов: эпизодический, хронический (подчеркнуть)

Фаза развития очага вредных организмов: начальная, нарастания численности, собственно вспышка, кризис (подчеркнуть)

Состояние лесного насаждения, намечаемые мероприятия:

Неудовлетворительное состояние насаждений,

требуется проведение выборочной санитарной рубки

Исполнитель работ по проведению лесопатологического обследования:

Исполнитель Прудников Максим Александрович

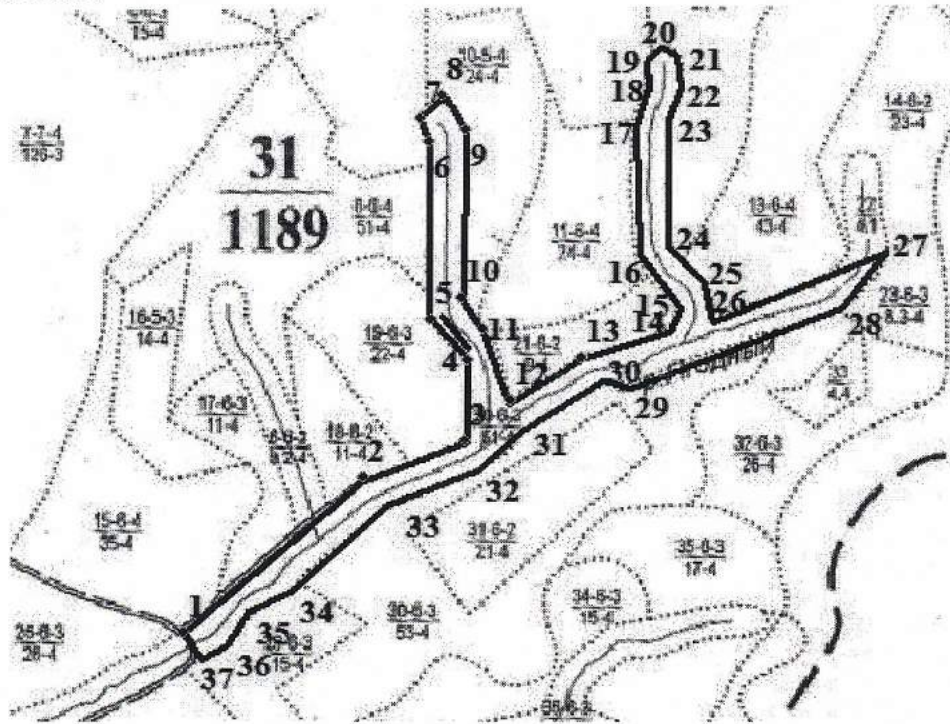
Подпись 

Дата составления документа 22.08.2017г.

Телефон 8 (423) 264-83-41

Абрис участка

М 1:25000



| Номер выдела | Ленты (круговой площадки) перечёта | | | | |
|--------------|------------------------------------|----------|-----------|-----------|-------------|
| | № ленты (площадки) | длина, м | ширина, м | радиус, м | площадь, га |
| 20 | 11 | 168 | 20 | | 0.34 |

| Номера точек | Координаты | | Румбы линий | Длина, м |
|--------------|------------------|----------------|-------------|----------|
| 1 | 135° 10.11697' E | 45° 0.21408' N | СВ:47 | 757 |
| 2 | 135° 10.53643' E | 45° 0.49457' N | СВ:68 | 337 |
| 3 | 135° 10.77318' E | 45° 0.56406' N | СВ:1 | 291 |
| 4 | 135° 10.77576' E | 45° 0.72103' N | СЗ:40 | 186 |
| 5 | 135° 10.68569' E | 45° 0.79823' N | СВ:0 | 596 |
| 6 | 135° 10.68569' E | 45° 1.11990' N | СЗ:18 | 85 |
| 7 | 135° 10.66510' E | 45° 1.16365' N | СВ:43 | 104 |
| 8 | 135° 10.71914' E | 45° 1.20483' N | ЮВ:31 | 133 |
| 9 | 135° 10.77061' E | 45° 1.14306' N | ЮЗ:1 | 586 |
| 10 | 135° 10.76289' E | 45° 0.82654' N | ЮВ:31 | 123 |
| 11 | 135° 10.81178' E | 45° 0.76993' N | ЮВ:18 | 259 |
| 12 | 135° 10.87269' E | 45° 0.63697' N | СВ:55 | 278 |
| 13 | 135° 11.04596' E | 45° 0.72275' N | СВ:73 | 276 |
| 14 | 135° 11.24668' E | 45° 0.76735' N | СВ:21 | 88 |
| 15 | 135° 11.27070' E | 45° 0.81196' N | СЗ:34 | 219 |
| 16 | 135° 11.17635' E | 45° 0.90975' N | СЗ:2 | 439 |
| 17 | 135° 11.16519' E | 45° 1.14650' N | СВ:16 | 146 |
| 18 | 135° 11.19607' E | 45° 1.22198' N | СЗ:3 | 86 |

| | | | | |
|----|------------------|----------------|-------|-----|
| 19 | 135° 11.19264' E | 45° 1.26830' N | СВ:47 | 65 |
| 20 | 135° 11.22867' E | 45° 1.29232' N | ЮВ:62 | 54 |
| 21 | 135° 11.26470' E | 45° 1.27860' N | ЮВ:7 | 112 |
| 22 | 135° 11.27499' E | 45° 1.21855' N | ЮЗ:21 | 119 |
| 23 | 135° 11.24240' E | 45° 1.15850' N | ЮВ:0 | 432 |
| 24 | 135° 11.24240' E | 45° 0.92519' N | ЮВ:42 | 170 |
| 25 | 135° 11.32817' E | 45° 0.85656' N | ЮВ:13 | 134 |
| 26 | 135° 11.35048' E | 45° 0.78622' N | СВ:67 | 575 |
| 27 | 135° 11.75192' E | 45° 0.90975' N | ЮЗ:36 | 227 |
| 28 | 135° 11.65070' E | 45° 0.81024' N | ЮЗ:68 | 705 |
| 29 | 135° 11.15490' E | 45° 0.66442' N | СЗ:71 | 88 |
| 30 | 135° 11.09142' E | 45° 0.67986' N | ЮЗ:55 | 291 |
| 31 | 135° 10.90957' E | 45° 0.59065' N | ЮЗ:44 | 199 |
| 32 | 135° 10.80406' E | 45° 0.51345' N | ЮЗ:67 | 312 |
| 33 | 135° 10.58618' E | 45° 0.44654' N | ЮЗ:45 | 398 |
| 34 | 135° 10.37174' E | 45° 0.29471' N | ЮЗ:62 | 154 |
| 35 | 135° 10.26880' E | 45° 0.25525' N | ЮЗ:29 | 138 |
| 36 | 135° 10.21733' E | 45° 0.19006' N | ЮЗ:61 | 93 |
| 37 | 135° 10.15557' E | 45° 0.16604' N | СЗ:30 | 102 |

Условные обозначения:

▬ - пробная площадь

□ - обследуемый участок

Исполнитель работ по проведению лесопатологического обследования:

ФИО Прудников Максим Александрович

Подпись



Дата составления документа

22.08.2017г.

Телефон 8(423) 264-83-41

Ведомость перечета деревьев, назначенных в рубку

ВРЕМЕННАЯ ПРОБНАЯ ПЛОЩАДЬ № 12

Субъект Российской Федерации Приморский край
Лесничество (лесопарк) Кавалеровское
Участковое лесничество Черемшанское
Урочище
Квартал 31 Выдел 22
Площадь 4.1, га
Номер очага вредных организмов _____ Размер пробной площади 0.36 га
Таксационная характеристика:
тип леса ЕРМП состав 4ПЗЕ2К1БЖ возраст 110 бонитет 4
полнота 0.3 запас на 1 га 90
возобновление 5БжЗП2Е (15) 2,0 м., 2,0 тыс.шт./га

Время и причина ослабления насаждения:

Переувлажнение почвы под влиянием почвенно-климатических факторов

Тип очага вредных организмов: эпизодический, хронический (подчеркнуть)

Фаза развития очага вредных организмов: начальная, нарастания численности, собственно вспышка, кризис (подчеркнуть)

Состояние лесного насаждения, намечаемые мероприятия:

Неудовлетворительное состояние насаждений,

требуется проведение выборочной санитарной рубки

Исполнитель работ по проведению лесопатологического обследования:

Исполнитель Прудников Максим Александрович

Подпись



Дата составления документа

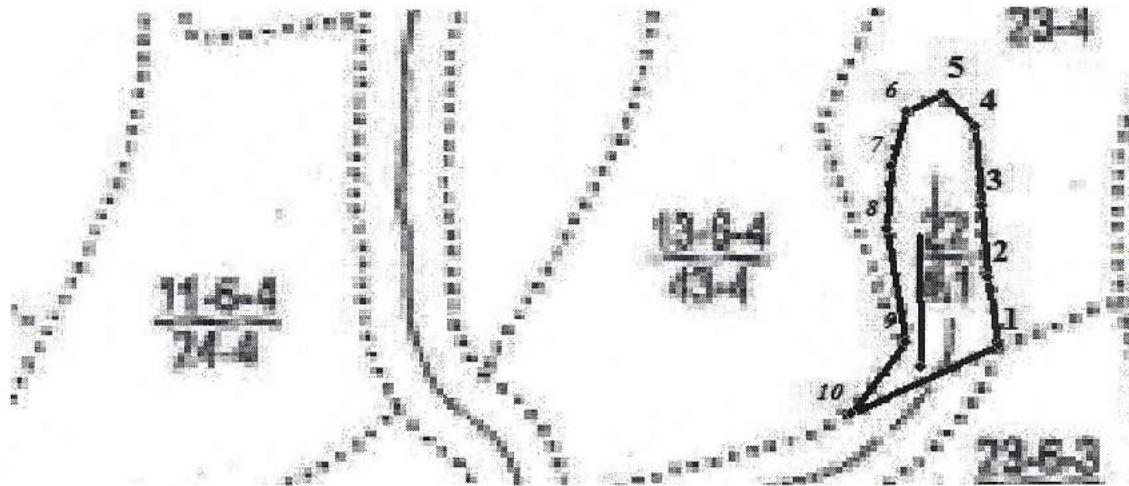
22.08.2017г.

Телефон

8 (423) 264-83-41

Абрис участка

М 1:10000



| Номер выдела | Ленты (круговой площадки) перечёта | | | | |
|--------------|------------------------------------|----------|-----------|-----------|-------------|
| | № ленты (площадки) | длина, м | ширина, м | радиус, м | площадь, га |
| 22 | 12 | 182 | 20 | | 0.36 |


| Номера точек | Координаты | | Румбы линий | Длина, м |
|--------------|------------------|----------------|-------------|----------|
| 1 | 135° 11.75730' E | 45° 0.91506' N | СЗ:8 | 95 |
| 2 | 135° 11.74712' E | 45° 0.96597' N | СЗ:6 | 99 |
| 3 | 135° 11.73965' E | 45° 1.01892' N | СЗ:4 | 107 |
| 4 | 135° 11.73354' E | 45° 1.07662' N | СЗ:41 | 59 |
| 5 | 135° 11.70367' E | 45° 1.10055' N | ЮЗ:64 | 51 |
| 6 | 135° 11.66905' E | 45° 1.08833' N | ЮЗ:13 | 78 |
| 7 | 135° 11.65547' E | 45° 1.04760' N | ЮЗ:3 | 86 |
| 8 | 135° 11.65208' E | 45° 1.00144' N | ЮВ:9 | 155 |
| 9 | 135° 11.66973' E | 45° 0.91862' N | ЮЗ:34 | 118 |
| 10 | 135° 11.62017' E | 45° 0.86567' N | СВ:63 | 202 |

Условные обозначения:

 - пробная площадь
  - обследуемый участок

Исполнитель работ по проведению лесопатологического обследования:

ФИО Прудников Максим Александрович

Подпись 

Дата составления документа

22.08.2017г.

Телефон 8(423) 264-83-41

Ведомость перечета деревьев, назначенных в рубку

ВРЕМЕННАЯ ПРОБНАЯ ПЛОЩАДЬ № 13

Субъект Российской Федерации Приморский край
Лесничество (лесопарк) Кавалеровское
Участковое лесничество Черемшанское
Урочище _____
Квартал 31 Выдел 24
Площадь 71 , га
Номер очага вредных организмов _____ Размер пробной площади 0.38 га
Таксационная характеристика:
тип леса ЕМЗ состав 4ПЗЕ1К2БЖ возраст 110 бонитет 4
полнота 0.4 запас на 1 га 130
возобновление 4БжЗЕЗП (20) 2,0 м., 2,0 тыс.шт./га

Время и причина ослабления насаждения:

Переувлажнение почвы под влиянием почвенно-климатических факторов

Тип очага вредных организмов: эпизодический, хронический (подчеркнуть)

Фаза развития очага вредных организмов: начальная, нарастания численности, собственно вспышка, кризис (подчеркнуть)

Состояние лесного насаждения, намечаемые мероприятия:

Неудовлетворительное состояние насаждений, требуется проведение выборочной санитарной рубки

Исполнитель работ по проведению лесопатологического обследования:

Исполнитель Прудников Максим Александрович

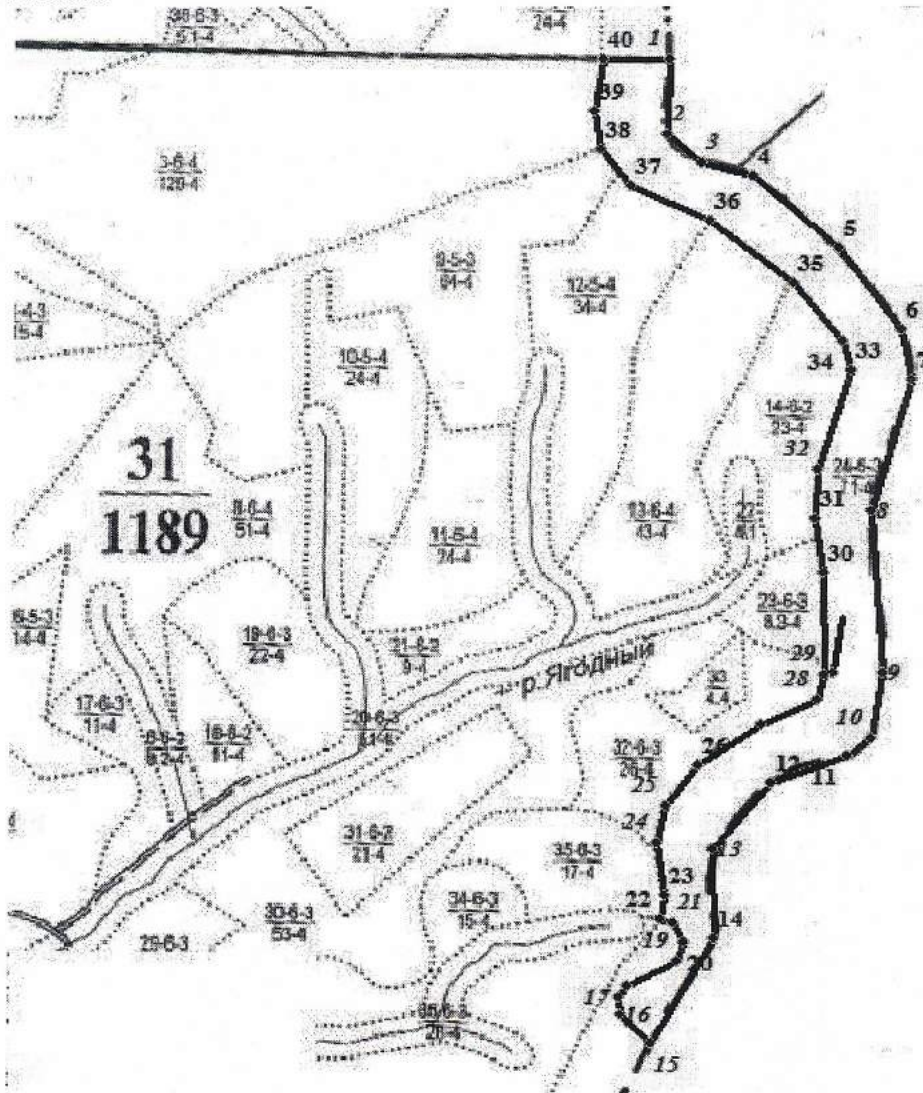
Подпись 

Дата составления документа 22.08.2017г

Телефон 8 (423) 264-83-41

Абрис участка

М 1:25000



| Номер выдела | Ленты (круговой площадки) перечёта | | | | |
|--------------|------------------------------------|----------|-----------|-----------|-------------|
| | № ленты (площадки) | длина, м | ширина, м | радиус, м | площадь, га |
| 24 | 13 | | | | 0.38 |

| Номера точек | Координаты | | Румбы линий | Длина, м |
|--------------|------------------|----------------|-------------|----------|
| 1 | 135° 11.52064' E | 45° 1.82886' N | ЮЗ:2 | 253 |
| 2 | 135° 11.51340' E | 45° 1.69219' N | ЮВ:47 | 149 |
| 3 | 135° 11.59667' E | 45° 1.63788' N | ЮВ:75 | 164 |
| 4 | 135° 11.71705' E | 45° 1.61435' N | ЮВ:47 | 363 |
| 5 | 135° 11.91889' E | 45° 1.48039' N | ЮВ:35 | 337 |
| 6 | 135° 12.06597' E | 45° 1.33161' N | ЮВ:10 | 175 |
| 7 | 135° 12.08951' E | 45° 1.23838' N | ЮЗ:15 | 459 |
| 8 | 135° 11.99990' E | 45° 0.99875' N | ЮВ:4 | 553 |
| 9 | 135° 12.02886' E | 45° 0.70097' N | ЮЗ:9 | 231 |

| | | | | |
|----|------------------|----------------|-------|-----|
| 10 | 135° 12.00262' E | 45° 0.57753' N | Ю3:51 | 90 |
| 11 | 135° 11.94921' E | 45° 0.54676' N | Ю3:69 | 249 |
| 12 | 135° 11.77181' E | 45° 0.49879' N | Ю3:38 | 291 |
| 13 | 135° 11.63604' E | 45° 0.37433' N | ЮВ:2 | 304 |
| 14 | 135° 11.64328' E | 45° 0.21050' N | Ю3:29 | 411 |
| 15 | 135° 11.49394' E | 45° 0.01556' N | С3:42 | 133 |
| 16 | 135° 11.42605' E | 45° 0.06897' N | С3:10 | 61 |
| 17 | 135° 11.41791' E | 45° 0.10155' N | СВ:38 | 53 |
| 18 | 135° 11.44234' E | 45° 0.12418' N | СВ:61 | 173 |
| 19 | 135° 11.55730' E | 45° 0.16943' N | СВ:16 | 70 |
| 20 | 135° 11.57178' E | 45° 0.20564' N | С3:29 | 74 |
| 21 | 135° 11.54462' E | 45° 0.24094' N | С3:66 | 38 |
| 22 | 135° 11.51838' E | 45° 0.24909' N | СВ:10 | 77 |
| 23 | 135° 11.52833' E | 45° 0.28982' N | С3:10 | 181 |
| 24 | 135° 11.50389' E | 45° 0.38610' N | СВ:13 | 132 |
| 25 | 135° 11.52562' E | 45° 0.45579' N | СВ:37 | 168 |
| 26 | 135° 11.60255' E | 45° 0.52820' N | СВ:54 | 238 |
| 27 | 135° 11.74918' E | 45° 0.60367' N | СВ:63 | 187 |
| 28 | 135° 11.87680' E | 45° 0.64892' N | СВ:14 | 93 |
| 29 | 135° 11.89400' E | 45° 0.69780' N | С3:1 | 346 |
| 30 | 135° 11.88857' E | 45° 0.88459' N | С3:8 | 190 |
| 31 | 135° 11.86866' E | 45° 0.98597' N | СВ:3 | 164 |
| 32 | 135° 11.87409' E | 45° 1.07467' N | СВ:16 | 351 |
| 33 | 135° 11.94921' E | 45° 1.25626' N | С3:14 | 105 |
| 34 | 135° 11.93021' E | 45° 1.31147' N | С3:38 | 246 |
| 35 | 135° 11.81435' E | 45° 1.41556' N | С3:50 | 339 |
| 36 | 135° 11.61522' E | 45° 1.53187' N | С3:64 | 267 |
| 37 | 135° 11.43239' E | 45° 1.59432' N | С3:37 | 161 |
| 38 | 135° 11.35907' E | 45° 1.66402' N | С3:9 | 133 |
| 39 | 135° 11.34369' E | 45° 1.73484' N | СВ:8 | 179 |
| 40 | 135° 11.36269' E | 45° 1.83079' N | ЮВ:89 | 207 |

Условные обозначения:

▬ - пробная площадь



□ - обследуемый участок

Исполнитель работ по проведению лесопатологического обследования:

ФИО Прудников Максим Александрович

Подпись

Дата составления документа

22.08.2017г.

Телефон 8(423) 264-83-41

Ведомость перечета деревьев, назначенных в рубку

ВРЕМЕННАЯ ПРОБНАЯ ПЛОЩАДЬ № 14

Субъект Российской Федерации Приморский край
Лесничество (лесопарк) Кавалеровское
Участковое лесничество Черемшанское
Урочище
Квартал 31 Выдел 36
Площадь 28, га
Номер очага вредных организмов _____ Размер пробной площади 0.38 га
Таксационная характеристика:
тип леса ЕМЗ состав 5П4Е1К возраст 110 бонитет 4
полнота 0.5 запас на 1 га 150
возобновление 4ПЗЕЗБЖ (30) 3,0 м., 3,0 тыс.шт./га

Время и причина ослабления насаждения:

Переувлажнение почвы под влиянием почвенно-климатических факторов

Тип очага вредных организмов: _____ эпизодический, _____ хронический (подчеркнуть)

Фаза развития очага вредных организмов: начальная, нарастания численности, собственно
вспышка, кризис (подчеркнуть)

Состояние лесного насаждения, намечаемые мероприятия:

Неудовлетворительное состояние насаждений,
требуется проведение выборочной санитарной рубки

Исполнитель работ по проведению лесопатологического обследования:

Исполнитель Прудников Максим Александрович

Подпись

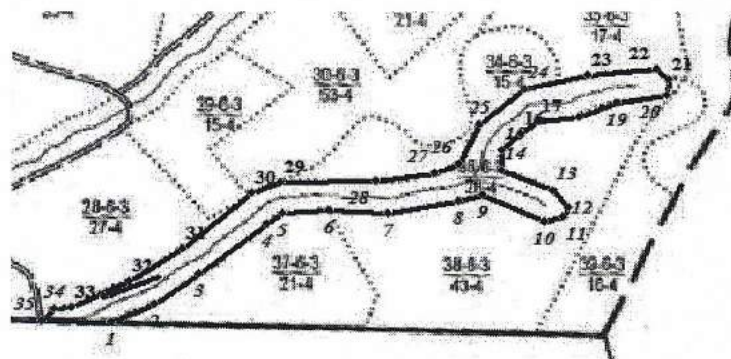


Дата составления документа 22.08.2017

Телефон 8 (423) 264-83-41

Абрис участка

М 1:25000



| Номер выдела | Ленты (круговой площадки) перечёта | | | | |
|--------------|------------------------------------|----------|-----------|-----------|-------------|
| | № ленты (площадки) | длина, м | ширина, м | радиус, м | площадь, га |
| 36 | 14 | 191 | 20 | | 0.38 |

| Номера точек | Координаты | | Румбы линий | Длина, м |
|--------------|------------------|-----------------|-------------|----------|
| | Долгота | Широта | | |
| 1 | 135° 10.09778' E | 44° 59.76603' N | СВ:63 | 154 |
| 2 | 135° 10.20233' E | 44° 59.80405' N | СВ:53 | 183 |
| 3 | 135° 10.31366' E | 44° 59.86379' N | СВ:51 | 286 |
| 4 | 135° 10.48337' E | 44° 59.96018' N | СВ:47 | 63 |
| 5 | 135° 10.51867' E | 44° 59.98326' N | СВ:86 | 152 |
| 6 | 135° 10.63407' E | 44° 59.98869' N | ЮВ:86 | 191 |
| 7 | 135° 10.77934' E | 44° 59.98190' N | СВ:78 | 237 |
| 8 | 135° 10.95584' E | 45° 0.00770' N | СВ:76 | 85 |
| 9 | 135° 11.01829' E | 45° 0.01856' N | ЮВ:64 | 222 |
| 10 | 135° 11.17036' E | 44° 59.96697' N | СВ:77 | 66 |
| 11 | 135° 11.21923' E | 44° 59.97512' N | СВ:21 | 35 |
| 12 | 135° 11.22874' E | 44° 59.99277' N | СЗ:37 | 79 |
| 13 | 135° 11.19208' E | 45° 0.02671' N | СЗ:67 | 186 |
| 14 | 135° 11.06174' E | 45° 0.06608' N | СВ:0 | 73 |
| 15 | 135° 11.06174' E | 45° 0.10545' N | СВ:44 | 90 |
| 16 | 135° 11.10926' E | 45° 0.14075' N | СВ:52 | 73 |
| 17 | 135° 11.15271' E | 45° 0.16519' N | СВ:83 | 135 |
| 18 | 135° 11.25453' E | 45° 0.17470' N | СВ:70 | 137 |
| 19 | 135° 11.35229' E | 45° 0.20049' N | СВ:80 | 165 |
| 20 | 135° 11.47583' E | 45° 0.21543' N | СВ:6 | 56 |
| 21 | 135° 11.47991' E | 45° 0.24529' N | СЗ:46 | 57 |
| 22 | 135° 11.44868' E | 45° 0.26702' N | ЮЗ:84 | 224 |
| 23 | 135° 11.27897' E | 45° 0.25480' N | ЮЗ:77 | 214 |
| 24 | 135° 11.12012' E | 45° 0.22900' N | ЮЗ:49 | 199 |
| 25 | 135° 11.00608' E | 45° 0.15840' N | ЮЗ:24 | 162 |
| 26 | 135° 10.95584' E | 45° 0.07830' N | ЮЗ:66 | 82 |
| 27 | 135° 10.89882' E | 45° 0.06065' N | ЮЗ:81 | 197 |

| | | | | |
|----|------------------|-----------------|-------|-----|
| 28 | 135° 10.75083' E | 45° 0.04436' N | ЮЗ:90 | 307 |
| 29 | 135° 10.51731' E | 45° 0.04300' N | ЮЗ:68 | 106 |
| 30 | 135° 10.44264' E | 45° 0.02128' N | ЮЗ:48 | 303 |
| 31 | 135° 10.27021' E | 44° 59.91266' N | ЮЗ:56 | 210 |
| 32 | 135° 10.13851' E | 44° 59.84885' N | ЮЗ:63 | 209 |
| 33 | 135° 9.99664' E | 44° 59.79828' N | ЮЗ:82 | 54 |
| 34 | 135° 9.95591' E | 44° 59.79420' N | ЮЗ:41 | 57 |
| 35 | 135° 9.92739' E | 44° 59.77112' N | ЮВ:88 | 224 |

Условные обозначения:

 - пробная площадь
  - обследуемый участок

Исполнитель работ по проведению лесопатологического обследования:

ФИО Прудников Максим Александрович

Подпись



Дата составления документа

22.08.2017г.

Телефон 8(423) 264-83-41