

УТВЕРЖДАЮ:
Должность И.О. директор ВЛХ ПК
Ф.И.О. Карпов В.Б.
Дата _____



АКТ
лесопаталогического обследования № 47

лесных насаждений Чугуевское лесничества (лесопарка)
Приморский край (субъект Российской Федерации)

Способ лесопаталогического обследования:

1. Визуальный
2. Инструментальный

Место проведения

Участковое лесничество	Урочище (дача)	Квартал (кварталы)	Выдел (выделы)	Площадь, га
Берёзовское	р. Правая Извилинка	195	32	6,1

Лесопаталогическое обследование проведено на общей площади 5,8 га.

2. Инструментальное обследование лесного участка.*

2.1. Фактическая таксационная характеристика лесного насаждения соответствует

(не соответствует) (нужное подчеркнуть) таксационному описанию. Причина несоответствия:

Ведомость лесных участков с выявленными несоответствиями таксационным описаниям приведена в приложении 1 к Акту.

2.2. Состояние насаждений: с нарушенной устойчивостью
с утраченной устойчивостью

*

причины повреждения Коды:812 переувлажнение почвы под воздействием почвенно-климатических факторов, 821 воздействие сильных ветров прошлых лет, повлекшие наклон более 10гр., изгиб или вывал деревьев, 343 повреждено (отработано) короедом-типографом.

Заселено (отработано) стволовыми вредителями:

Вид вредителя	Порода	Встречаемость (% заселённых деревьев)	Степень заселения лесного насаждения (слабая, средняя, сильная)
короед типограф	Ель	2	слабая
	Пихта	3	слабая

Повреждено огнём:

Вид пожара	Порода	Состояние корневых лап		Состояние корневой шейки		Подсушивание луба	
		процент повреждённых огнём корней	процент деревьев с данным повреждением	ожог корневой шейки по окружности (1/4;2/4; 3/4; более 3/4)	процент деревьев с данным повреждением	по окружности (1/4;2/4; 3/4; более 3/4)	процент деревьев с данным повреждением

Поражено болезнями:

Вид болезни	Порода	Встречаемость (% поражённых деревьев)	Степень поражения лесного насаждения (слабая, средняя, сильная)

2.3. Выборке подлежит 30 % деревьев,

в том числе:

ослабленных _____ % (причины назначения) _____ ;

сильно ослабленных _____ % (причины назначения) _____ ;

усыхающих 1,5 % (причины назначения) Код 812 _____ ;

свежего сухостоя 1,0 %, _____

в том числе:

свежего ветровала _____ %, _____

свежего бурелома _____ %,

старого ветровала _____ 5,4 %,

в том числе:

старого бурелома _____ %,

старого сухостоя _____ 22,1 %,

аварийных _____ %.

2.4. Полнота лесного насаждения после уборки деревьев, подлежащих рубке, составит _____ 0,5

Критическая полнота для данной категории лесных насаждений составляет _____ 0,5 .

ЗАКЛЮЧЕНИЕ

С целью предотвращения негативных процессов или снижения ущерба от их воздействия назначено:

Участковое лесничество	Урочище (дача)	Квартал	Выдел	Площадь выдела, га	Вид мероприятия	Площадь мероприятия, га	Порода	Запас на выделе, куб.м.	Крайние сроки проведения
Березовское	Пр.Изви- линка	195	32	6,1	вср	5,8	Е	77	2019г.
							П	124	
							Бж	47	
							Бк	18	

Ведомость перечета деревьев, назначенных в рубку, и абрис лесного участка прилагаются (приложение 2 и 3 к Акту).

Меры по обеспечению возобновления: Содействие естественному возобновлению

Мероприятия, необходимые для предупреждения повреждения или поражения смежных насаждений: Сжигание порубочных остатков в снежный период

Сведения для расчёта степени повреждения:

год образования старого сухостоя _____ 2011г. _____ ;

основная причина повреждения древесины _____ Переувлажнение почвы _____ .

Дата проведения обследований _____ 22.06.-30.06.2017г. _____ .

Исполнитель работ по проведению лесопатологического обследования;

Ф.И.О. _____ Власенко ВВ _____ Подпись _____ МВ _____

* Раздел включается в акт в случае проведения лесопатологического обследования инструментальным способом.

ВРЕМЕННАЯ ПРОБНАЯ ПЛОЩАДЬ № 5

Субъект Российской Федерации Приморский край
Лесничество (лесопарк) Чугуевское
Участковое л-во Берёзовское Квартал 195 Выдел 32 Площадь 6,1 га

Номер очага вредных организмов: нет Размер пробной площади 0,300 га

Таксационная характеристика:

Тип леса ЕКПК ЗЕЗП2Бж1 Возраст 150 Бонитет 4
Бк1К
Полнота 0,6 Запас на га 170,0 куб.м Возобновление 4ЕЗП3Бж 5,0 тыс. шт/га
благонадёжный

Время и причина ослабления лесного насаждения: На протяжении прошлых лет. Причины: код 812 переувлажнение почвы под воздействием почвенно-климатических факторов, 821 воздействие сильных ветров прошлых лет, повлёкшие наклон более 10гр., изгиб или вывал деревьев, 343 повреждено (заселено или отработано) короедом-типографом.

Тип очага вредных организмов: эпизодический, хронический (подчеркнуть)

Фаза развития очага вредных организмов: начальная, нарастания численности, собственно (подчеркнуть)

Состояние лесного насаждения, намечаемые мероприятия: Частичное усыхание деревьев хвойных и лиственных пород. В результате встречаются деревья порождённые короедом-типографом. Рекомендуется проведение выборочной санитарной рубки.

Исполнитель работ по проведению лесопатологического обследования:

ФИО Власенко В В

Подпись: 

Дата составления: 22.06.2017г.

Телефон 8(42375)91340

Порода: Ель

Ступени толщины, см	Количество деревьев по категориям состояния, шт.													Всего деревьев по ступеням толщины	
	I	II	III	IV		V		VI			ветровал, бурелом			шт.	в т.ч. подлежат рубке, %
				НЗ	З	НЗ	З	НЗ	З	О	НЗ	З	О		
1	2	3	4	5	6	7	8	9	10	11	12	13	14	15	16
8	2	0	0	0	0	0	0	0	0	0	0	0	0	2	0
12	3	0	0	0	0	0	0	0	0	0	0	0	0	3	0
16	4	2	0	0	0	0	0	1	0	0	0	0	0	7	0
20	5	2	1	1	0	0	0	3	0	0	0	0	0	12	0
24	2	6	3	2	0	0	0	4	1	3	0	0	0	21	0
28	3	11	5	0	0	1	0	2	1	2	0	0	0	25	24
32	2	3	3	0	0	1	0	1	0	2	0	0	2	14	43
36	0	4	4	0	0	0	0	1	0	0	0	0	1	10	20
40	0	1	3	0	0	0	0	0	0	0	0	0	0	4	0
44	0	1	2	0	0	0	0	0	0	0	0	0	0	3	0
48	0	1	1	0	0	0	0	0	0	0	0	0	0	2	0
52	0	0	0	0	0	0	0	0	0	0	0	0	0	0	0
56	0	0	0	0	0	0	0	0	0	0	0	0	0	0	0
60	0	0	0	0	0	0	0	0	0	0	0	0	0	0	0
64	0	0	0	0	0	0	0	0	0	0	0	0	0	0	0
68	0	0	0	0	0	0	0	0	0	0	0	0	0	0	0
72	0	0	0	0	0	0	0	0	0	0	0	0	0	0	0
76	0	0	0	0	0	0	0	0	0	0	0	0	0	0	0
80	0	0	0	0	0	0	0	0	0	0	0	0	0	0	0
Итого, шт	21	31	22	3	0	2	0	12	2	7	0	0	3	103	
Итого, %	20,4	30,1	21,4	2,9	0,0	1,9	0,0	11,7	1,9	6,8	0,0	0,0	2,9		28,1
Сблм	10,9	33,1	30,4	1,9						17,2			4,3		26

Порода: Пихта

Ступени толщины, см	Количество деревьев по категориям состояния, шт.													Всего деревьев по ступеням толщины	
	I	II	III	IV		V		VI			ветровал, бурелом			шт.	в т.ч. подлежат рубке, %
				НЗ	З	НЗ	З	НЗ	З	О	НЗ	З	О		
1	2	3	4	5	6	7	8	9	10	11	12	13	14	15	16
8	3	0	0	0	0	0	0	0	0	0	0	0	0	3	0
12	4	0	0	0	0	0	0	0	0	0	0	0	0	4	0
16	5	0	0	0	0	0	0	0	0	2	0	0	0	7	29
20	5	0	0	0	0	0	0	2	0	2	0	0	0	9	44
24	6	4	3	0	0	0	0	3	1	3	1	0	0	21	38
28	2	4	3	0	0	0	0	2	1	4	0	0	0	16	44
32	0	1	2	0	0	0	0	1	0	1	0	0	2	7	57
36	0	0	1	0	0	0	0	0	0	0	0	0	1	2	50
40	0	0	1	0	0	0	0	0	0	0	0	0	0	1	0
44	0	0	0	0	0	0	0	0	0	0	0	0	0	0	0
48	0	0	0	0	0	0	0	0	0	0	0	0	0	0	0
52	0	0	0	0	0	0	0	0	0	0	0	0	0	0	0
56	0	0	0	0	0	0	0	0	0	0	0	0	0	0	0
60	0	0	0	0	0	0	0	0	0	0	0	0	0	0	0
64	0	0	0	0	0	0	0	0	0	0	0	0	0	0	0
68	0	0	0	0	0	0	0	0	0	0	0	0	0	0	0
72	0	0	0	0	0	0	0	0	0	0	0	0	0	0	0
76	0	0	0	0	0	0	0	0	0	0	0	0	0	0	0
80	0	0	0	0	0	0	0	0	0	0	0	0	0	0	0
Итого, шт	25	9	10	0	0	0	0	8	2	12	1	0	3	70	
Итого, %	35,7	12,9	14,3	0,0	0,0	0,0	0,0	11,4	2,9	17,1	1,4	0,0	4,3		37,1
Сблм	21,4	15,4	21,4							32,5			9,3		42

Береза ж

Порода:	Количество деревьев по категориям состояния, шт.													Всего деревьев по ступеням толщины	
	I	II	III	IV		V		VI			ветровал, бурелом			шт.	в т.ч. подлежат рубке, %
				НЗ	З	НЗ	З	НЗ	З	О	НЗ	З	О		
Ступени толщины, см	2	3	4	5	6	7	8	9	10	11	12	13	14	15	16
1	0	0	0	0	0	0	0	0	0	0	0	0	0	0	0
8	0	0	0	0	0	0	0	0	0	0	0	0	0	0	0
12	0	0	0	0	0	0	0	0	0	0	0	0	0	0	0
16	0	0	0	0	0	0	0	0	0	0	0	0	0	0	0
20	0	0	0	0	0	0	0	0	0	0	0	0	0	0	0
24	0	0	0	0	0	0	0	0	0	0	0	0	0	0	0
28	0	0	0	0	0	0	0	0	0	0	0	0	0	0	0
32	1	0	0	0	0	0	0	0	0	0	0	0	0	1	0
36	1	1	2	0	0	0	0	0	0	0	0	0	0	4	0
40	0	2	1	0	0	0	0	0	0	1	0	0	0	4	25
44	0	1	2	0	0	0	0	0	0	0	0	0	0	3	0
48	0	1	1	0	0	0	0	0	0	0	1	0	0	3	33
52	0	1	1	0	0	0	0	0	0	0	0	0	2	4	50
56	0	0	1	0	0	0	0	0	0	0	0	0	0	1	0
60	0	0	0	0	0	0	0	0	0	0	0	0	0	0	0
64	0	0	0	0	0	0	0	0	0	0	0	0	0	0	0
68	0	0	0	0	0	0	0	0	0	0	0	0	0	0	0
72	0	0	0	0	0	0	0	0	0	0	0	0	0	0	0
76	0	0	0	0	0	0	0	0	0	0	0	0	0	0	0
80	2	6	8	0	0	0	0	0	0	1	1	0	2	20	0
Итого, шт	10,0	30,0	40,0	0,0	0,0	0,0	0,0	0,0	0,0	5,0	5,0	0,0	10,0		20,0
Итого, % Скбм	6,2	29,2	41,1							4,1			19,4		

24

Береза к

Порода:	Количество деревьев по категориям состояния, шт.													Всего деревьев по ступеням толщины	
	I	II	III	IV		V		VI			ветровал, бурелом			шт.	в т.ч. подлежат рубке, %
				НЗ	З	НЗ	З	НЗ	З	О	НЗ	З	О		
Ступени толщины, см	2	3	4	5	6	7	8	9	10	11	12	13	14	15	16
1	0	0	0	0	0	0	0	0	0	0	0	0	0	0	0
8	0	0	0	0	0	0	0	0	0	0	0	0	0	0	0
12	0	0	0	0	0	0	0	0	0	0	0	0	0	0	0
16	0	0	0	0	0	0	0	0	0	0	0	0	0	0	0
20	0	0	0	0	0	0	0	0	0	0	0	0	0	0	0
24	0	0	0	0	0	0	0	0	0	0	0	0	0	0	0
28	2	0	0	0	0	0	0	1	0	0	0	0	0	3	33
32	1	2	1	0	0	0	0	0	0	0	0	0	1	5	20
36	0	0	2	0	0	0	0	0	0	0	0	0	0	2	0
40	0	0	0	0	0	0	0	0	0	0	0	0	0	0	0
44	0	0	0	0	0	0	0	0	0	0	0	0	0	0	0
48	0	0	0	0	0	0	0	0	0	0	0	0	0	0	0
52	0	0	0	0	0	0	0	0	0	0	0	0	0	0	0
56	0	0	0	0	0	0	0	0	0	0	0	0	0	0	0
60	0	0	0	0	0	0	0	0	0	0	0	0	0	0	0
64	0	0	0	0	0	0	0	0	0	0	0	0	0	0	0
68	0	0	0	0	0	0	0	0	0	0	0	0	0	0	0
72	0	0	0	0	0	0	0	0	0	0	0	0	0	0	0
76	0	0	0	0	0	0	0	0	0	0	0	0	0	0	0
80	3	2	3	0	0	0	0	1	0	0	0	0	1	10	0
Итого, шт	30,0	20,0	30,0	0,0	0,0	0,0	0,0	10,0	0,0	0,0	0,0	0,0	10,0		20,0
Итого, % Скбм	26,1	20,4	35,3												

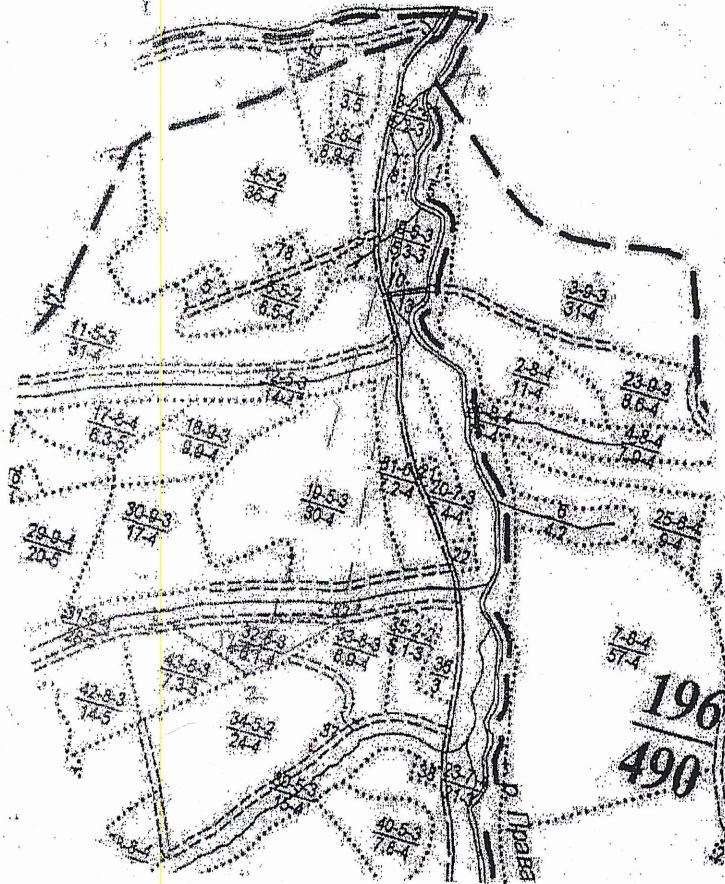
8

10,2

18

Масштаб 1:25000

Абрис участка



№ выдела	Ленты (круговые площадки) перечёта				
	№ ленты (площадки)	длина, м	ширина, м	радиус, м	площадь, га
32	1	143	20		0,286

Номера тонек	Координаты	Румбы линий	Длина, м
1-2	N 43°48.671'	юз-40	375
	E134°27.771'		
2-3	N 43°48.513'	сз-72	300
	E134°27.589'		
3-1	N 43°48.579'	св-70	500
	E134°47.393'		

Номера точек	Координаты	Румбы линий	Длина, м

Условные обозначения:

Граница выдела

Граница участка

Проба

Исполнитель работ по проведению лесопатологического обследования:

Ф.И.О. В.В. Власенко

Подпись

Дата составления документа

04.08.2017г.

Телефон

8(423)759-13-40