

Форма

УТВЕРЖДАЮ:  
Должность И.О. Чугуева  
Ф.И.О. Чугуева И.О.  
Дата 29.09.18



АКТ  
лесопаталогического обследования № 45

лесных насаждений Чугуевского лесничества (лесопарка)  
Приморский край (субъект Российской Федерации)

Способ лесопаталогического обследования: 1. Визуальный   
2. Инструментальный

Место проведения

Участковое лесничество	Урочище (дача)	Квартал (кварталы)	Выдел (выделы)	Площадь, га
Березовское	р.Правая Извилинка	195	18	9,9

Лесопаталогическое обследование проведено на общей площади 9,9 га.

2. Инструментальное обследование лесного участка.\*

2.1. Фактическая таксационная характеристика лесного насаждения соответствует

(не соответствует) (нужное подчеркнуть) таксационному описанию. Причина несоответствия:

Ведомость лесных участков с выявленными несоответствиями таксационным описаниям приведена в приложении 1 к Акту.

2.2. Состояние насаждений: с нарушенной устойчивостью

\*

с утраченной устойчивостью

причины повреждения Коды:812 переувлажнение почвы под воздействием почвенно-климатических факторов, 821 воздействие сильных ветров прошлых лет, повлекшие наклон более 10гр., изгиб или вывал деревьев, 343 повреждено(отработано) короедом-типографом.

Заселено (отработано) стволовыми вредителями:

Вид вредителя	Порода	Встречаемость (% заселённых деревьев)	Степень заселения лесного насаждения (слабая, средняя, сильная)
короед типограф	ель	3	слабая
	пихта	4	слабая

Повреждено огнём:

Вид пожара	Порода	Состояние корневых лап		Состояние корневой шейки		Подсушивание луба	
		процент повреждённых огнём корней	процент деревьев с данным повреждением	ожог корневой шейки по окружности (1/4;2/4; 3/4; более 3/4)	процент деревьев с данным повреждением	по окружности (1/4;2/4; 3/4; более 3/4)	процент деревьев с данным повреждением

Поражено болезнями:

Вид болезни	Порода	Встречаемость (% поражённых деревьев)	Степень поражения лесного насаждения (слабая, средняя, сильная)

2.3. Выборке подлежит 27,3 % деревьев,

в том числе:

ослабленных \_\_\_\_\_ % (причины назначения) \_\_\_\_\_ ;

сильно ослабленных \_\_\_\_\_ % (причины назначения) \_\_\_\_\_ ;

усыхающих 0,5 % (причины назначения) Код 812 \_\_\_\_\_ ;

свежего сухостоя 3,1 %, \_\_\_\_\_

в том числе:

свежего ветровала \_\_\_\_\_ %, \_\_\_\_\_

свежего бурелома \_\_\_\_\_ %,
   
старого ветровала 8,8 %,
   
в том числе:
   
старого бурелома \_\_\_\_\_ %,
   
старого сухостоя 14,9 %,
   
аварийных \_\_\_\_\_ %.

2.4. Полнота лесного насаждения после уборки деревьев, подлежащих рубке, составит \_\_\_\_\_ 0,5
   
Критическая полнота для данной категории лесных насаждений составляет 0,5.

#### ЗАКЛЮЧЕНИЕ

С целью предотвращения негативных процессов или снижения ущерба от их воздействия назначено:

Участковое лесничество	Урочище (дача)	Квартал	Выдел	Площадь выдела, га	Вид мероприятия	Площадь мероприятия, га	Порода	Запас на выделе, куб.м.	Крайние сроки проведения
Березовское	Пр.Изви- линка	195	18	9,9	вср	9,9	Е	138	2019г.
							П	136	
							Бж	66	
							Бк	71	

Ведомость перечета деревьев, назначенных в рубку, и абрис лесного участка прилагаются (приложение 2 и 3 к Акту).

Меры по обеспечению возобновления: Содействие естественному возобновлению

---



---



---

Мероприятия, необходимые для предупреждения повреждения или поражения смежных насаждений: Сжигание порубочных остатков в снежный период

---



---

Сведения для расчёта степени повреждения:

год образования старого сухостоя 2011г. ;
   
основная причина повреждения древесины Переувлажнение

Дата проведения обследований 22.06.-30.06.2017г.

Исполнитель работ по проведению лесопатологического обследования;

Ф.И.О. Висенко ВВ Подпись 

\* Раздел включается в акт в случае проведения лесопатологического обследования инструментальным способом.


Приложение 1.1  
к акту лесопатологического обследования

Результаты проведения лесопатологического обследования лесных насаждений за июль 20 17 г.  
(месяц)

Субъект Российской Федерации Приморский край Лесничество (лесопарк) Чугуевское  
Участковое лесничество Березовское Урочище (лесная дача) р.Правая Извилинка

1	2	3	4	5	6	7	Таксационная характеристика лесного насаждения								Распределение деревьев по категориям состояния, % от запаса										31	32	33	34								
							8	9	10	11	12	13	14	15	16	17	18	19	20	21	22	23	24	25					26	27	28	29	30			
Номер квартала	Номер выдела	Площадь выдела, га	Целевое назначение лесов	ОЗУ: места обитания ред. и наход. под угрозой исчез. дик. жив.	Номер лесопатологического выдела	Площадь лесопатологического выдела, га	состав	порода	возраст	средняя высота, м	средний диаметр, см	тип леса	полнота	бонитет	запас, куб. м	число деревьев на проб, шт.	без признаков ослабления	ослабленные	сильно ослабленные	усыхающие	свежий сухостой	старый сухостой	свежий ветровал	старый ветровал	свежий бурелом	старый бурелом	аварийные деревья	Признаки поврежденная деревьев	Доля поврежденных деревьев, %	Причина ослабления, поврежденная	Подлежит рубке, %	вид	Назначение мероприятия			
195	18	9,9	Э				3	Е	170	19	28	ЕК	0,6	4	160	104	16,8	39	15,5	0,3	1,8	12,1	0	0	14,5		112	83,2	812	25,9	ВСП	площадь, га				
							2	П	130	18	26	ПК			73	15,6	24,8	19,7	0	3,2	29,3	0	0	7,4		113	84,4	821								
							2	Бж	180	20	36				20	7,9	29,9	41,4	0	0	5,2	0	0	15,6		203	92,1	343								
							3	Бк	140	16	24				30	30,5	38	16,1	0	0	6,8	0	0	8,6		204	69,5									
																											610									

Показатели, не соответствующие таксационному описанию отмечаются " \* " .  
Исполнитель работ по проведению лесопатологического обследования:

Ф.И.О. В.В.Власенко Подпись  Телефон 8(423)759-13-40  
Дата составления документа 07.08.-10.08.2017

## ВРЕМЕННАЯ ПРОБНАЯ ПЛОЩАДЬ № 4

Субъект Российской Федерации

Приморский край

Лесничество (лесопарк)

Чугуевское

Участковое л-во

Берёзовское

Квартал

195

Выдел 18

Площадь 9,9 га

Номер очага вредных организмов: нет

Размер пробной площади

0,344 га

Таксационная характеристика:

Тип леса ЕКПК

3Е2П2Бж3

Возраст 170

Бонитет 4

Полимота 0,6

Запас на га

Бк  
160,0

куб.м

Возобновление

4Е4П2К 6,0 тыс. шт/га  
благонадежный

Время и причина ослабления лесного насаждения: На протяжении прошлых лет. Причины: код 812 переувлажнение почвы под воздействием почвенно-климатических факторов, 821 воздействие сильных ветров прошлых лет, повлекшие наклон более 10гр., изгиб или вывал деревьев, 343 повреждено (заселено или отработано) короедом-типографом.

Тип очага вредных организмов: эпизодический, хронический (подчеркнуть)

Фаза развития очага вредных организмов: начальная, нарастания численности, собственно (подчеркнуть)

Состояние лесного насаждения, намечаемые мероприятия: Частичное усыхание деревьев хвойных и лиственных пород. В результате встречаются деревья порожённые короедом-типографом. Рекомендуется проведение выборочной санитарной рубки.

Исполнитель работ по проведению лесопатологического обследования:

ФИО Власенко В В

Подпись: 

Дата составления: 22.06.2017г.

Телефон 8(42375)91340

ВЕДОМОСТЬ ПЕРЕЧЕТА ДЕРЕВЬЕВ

Порода: Ель

Ступени толщины, см	Количество деревьев по категориям состояния, шт.													Всего деревьев по ступеням толщины	
	I	II	III	IV		V		VI			ветровал, бурелом			шт.	в т.ч. подлежат рубке, %
				НЗ	З	НЗ	З	НЗ	З	О	НЗ	З	О		
1	2	3	4	5	6	7	8	9	10	11	12	13	14	15	16
8	2	0	0	0	0	0	0	0	0	0	0	0	0	2	0
12	3	0	0	0	0	0	0	0	0	0	0	0	0	3	0
16	7	4	0	1	0	2	0	1	2	0	0	0	0	17	0
20	5	2	0	0	0	1	0	1	0	0	0	0	0	9	0
24	5	2	1	0	0	0	0	2	1	0	0	0	0	17	0
28	4	13	2	0	0	0	0	1	0	3	0	0	0	24	17
32	0	8	2	0	0	0	0	1	0	2	1	0	0	14	29
36	0	2	3	0	0	0	0	0	0	1	2	0	0	8	38
40	0	2	2	0	0	0	0	0	0	0	0	0	2	6	33
44	0	0	1	0	0	0	0	0	0	1	0	0	1	3	67
48	0	0	1	0	0	0	0	0	0	0	0	0	0	1	0
52	0	0	0	0	0	0	0	0	0	0	0	0	0	0	0
56	0	0	0	0	0	0	0	0	0	0	0	0	0	0	0
60	0	0	0	0	0	0	0	0	0	0	0	0	0	0	0
64	0	0	0	0	0	0	0	0	0	0	0	0	0	0	0
68	0	0	0	0	0	0	0	0	0	0	0	0	0	0	0
72	0	0	0	0	0	0	0	0	0	0	0	0	0	0	0
76	0	0	0	0	0	0	0	0	0	0	0	0	0	0	0
80	0	0	0	0	0	0	0	0	0	0	0	0	0	0	0
Итого, шт	26	39	13	1	0	3	0	6	3	7	3	0	3	104	
Итого, %	25,0	37,5	12,4	1,0	0,0	2,9	0,0	5,8	2,9	6,7	2,9	0,0	2,9		25,1
Объём	15,8	39	16,5	0,3		1,8		12		12,1			14,5		29

Порода: Ель

Ступени толщины, см	Количество деревьев по категориям состояния, шт.													Всего деревьев по ступеням толщины	
	I	II	III	IV		V		VI			ветровал, бурелом			шт.	в т.ч. подлежат рубке, %
				НЗ	З	НЗ	З	НЗ	З	О	НЗ	З	О		
1	2	3	4	5	6	7	8	9	10	11	12	13	14	15	16
8	2	0	0	0	0	0	0	0	0	0	0	0	0	2	0
12	2	0	0	0	0	0	0	0	0	0	0	0	0	2	0
16	2	0	0	0	0	0	0	0	0	0	0	0	0	2	0
20	5	4	0	0	0	0	0	1	0	3	1	0	0	14	36
24	4	2	0	0	0	0	0	0	0	2	2	0	0	10	40
28	2	5	2	0	0	1	0	0	2	4	2	0	0	18	50
32	2	3	3	0	0	1	0	1	1	4	0	0	1	16	50
36	0	2	1	0	0	0	0	0	0	1	0	0	0	4	25
40	0	2	1	0	0	0	0	0	0	1	0	0	0	4	25
44	0	1	2	0	0	0	0	0	0	1	0	0	0	1	0
48	0	0	1	0	0	0	0	0	0	0	0	0	0	0	0
52	0	0	0	0	0	0	0	0	0	0	0	0	0	0	0
56	0	0	0	0	0	0	0	0	0	0	0	0	0	0	0
60	0	0	0	0	0	0	0	0	0	0	0	0	0	0	0
64	0	0	0	0	0	0	0	0	0	0	0	0	0	0	0
68	0	0	0	0	0	0	0	0	0	0	0	0	0	0	0
72	0	0	0	0	0	0	0	0	0	0	0	0	0	0	0
76	0	0	0	0	0	0	0	0	0	0	0	0	0	0	0
80	0	0	0	0	0	0	0	0	0	0	0	0	0	0	0
Итого, шт	19	17	9	0	0	2	0	2	3	15	5	0	1	73	
Итого, %	26,0	23,3	12,5	0,0	0,0	2,7	0,0	2,7	4,1	20,5	6,8	0,0	1,4		38,2
Объём	15,6	24,8	19,7			3,2			29,3				7,4		40

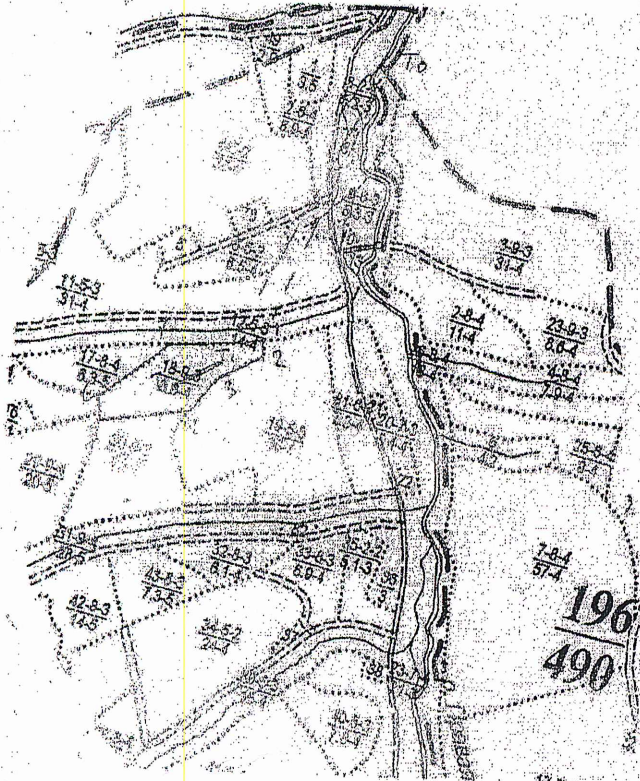
Порода: Ель

Ступени	Количество деревьев по категориям состояния, шт.													Всего деревьев по ступеням толщины	
	I	II	III	IV	V	VI	ветровал, бурелом	шт.	в т.ч. подлежат рубке, %						



Масштаб 1:25000

Абрис участка



№ выдела	Ленты (круговые площадки) перечёта				
	№ ленты (площадки)	длина, м	ширина, м	радиус, м	площадь, га
18	1	172	20		0,344

Номера точек	Координаты	Румбы линий	Длина, м
1-2	N 43°49.046'	юв-29	80
	E134°27.449'		
2-3	N 43°49.007'	юв-39	186
	E134°27.477'		
3-4	N 43°48.926'	юз-27	144
	E134°27.381'		
4-5	N 43°48.860'	юз-61	311
	E134°27.331'		
5-6	N 43°48.777'	сз-32	115
	E134°27.133'		
6-7	N 43°48.830'	св-28	308
	E134°27.082'		
7-1	N 43°48.980'	св-70	373
	E134°27.215'		

Номера точек	Координаты	Румбы линий	Длина, м

Условные обозначения:

Граница выдела

Граница участка

Исполнитель работ по проведению лесопатологического обследования:

Ф.И.О. В.В. Власенко

Подпись

Дата составления документа

04.08.2017г.

Телефон

8(423)759-13-40