

Приложение 2
к приказу Минприроды России
от 16.09.2016 № 480

Форма

УТВЕРЖДАЮ:
 Должность Директор ГАХ по ПК
 Ф.И.О. Киселев В.В.
 Дата 29.08.2017



АКТ
лесопатологического обследования № 42

лесных насаждений Чугуевского лесничества (лесопарка)
Приморский край
(субъект Российской Федерации)

Способ лесопатологического обследования: 1. Визуальный
2. Инструментальный

Место проведения

Участковое лесничество	Урочище (дача)	Квартал (кварталы)	Выдел (выделы)	Площадь, га
Берёзовское	Падь р.Берёзовка	134	9	37

Лесопатологическое обследование проведено на общей площади 37 га.

2. Инструментальное обследование лесного участка.*

2.1. Фактическая таксационная характеристика лесного насаждения соответствует (не соответствует) (нужное подчеркнуть) таксационному описанию. Причины несоответствия:

Ведомость лесных участков с выявленными несоответствиями таксационным описаниям приведена в приложении 1 к Акту.

2.2. Состояние насаждений: с нарушенной устойчивостью
с утраченной устойчивостью

причины повреждения: Коды: 300 Повреждено (отработано) стволовыми вредителями, 343 повреждено (отработано) короедом-типографом, 361 губка берёзовая, 812 переувлажнение почвы под воздействием почвенно-климатических факторов, межвидовая конкуренция, 881 воздействие шквальных ветров текущего года, повлекшие наклон более 10 град.гиб или вывал деревьев.

Заселено (отработано) стволовыми вредителями:

Вид вредителя	Порода	Встречаемость (% заселённых деревьев)	Степень заселения лесного насаждения (слабая, средняя, сильная)
Короед-типограф	Ель	1-3	Слабая
	Пихта	1-5	Слабая

Повреждено огнём:

Вид пожара	Порода	Состояние корневых лап		Состояние корневой шейки		Подсушивание луба	
		процент повреждённых огнём корней	процент деревьев с данным повреждением	ожог корневой шейки по окружности (1/4; 2/4; 3/4; более 3/4)	процент деревьев с данным повреждением	по окружности (1/4; 2/4; 3/4; более 3/4)	процент деревьев с данным повреждением
		-----	-----	-----	-----	-----	-----

Поражено болезнями:

Вид болезни	Порода	Встречаемость (% поражённых деревьев)	Степень поражения лесного насаждения (слабая, средняя, сильная)
Берёзовая губка	Берёза ж	1-4	слабая
	Берёза б	1-4	слабая

2.3. Выборке подлежит 27,1 % деревьев,

в том числе:

ослабленных _____ % (причины назначения) Межвидовая конкуренция. ;

сильно ослабленных _____ % (причины назначения) Межвидовая конкуренция ;

свежего сухостоя _____ %;
 в том числе: свежего ветровала _____ %;
 свежего бурелома _____ %;
 старого ветровала 5,1 %;
 в том числе: старого бурелома _____ %;
 старого сухостоя 20,3 %;
 аварийных _____ %.

2.4. Полнота лесного насаждения после уборки деревьев, подлежащих рубке, составит 0,5.
 Критическая полнота для данной категории лесных насаждений составляет 0,5.

ЗАКЛЮЧЕНИЕ

С целью предотвращения негативных процессов или снижения ущерба от их воздействия назначено:

Участковое лесничество	Урочище (дача)	Квартал	Выдел	Площадь выдела, га	Вид мероприятия	Площадь мероприятия, га	Порода	Запас на выдел, куб. м	Крайние сроки проведения
Берёзовское	р. Берёзовка	134	9	37	ВСП	37	Е П	215 513	
							Бж Бк Бб К	302 ----- 298 -----	2 квартал 2017г

Ведомость перечета деревьев, назначенных в рубку, и абрис участка прилагаются (приложение 2 и 3 к Акту).

Меры по обеспечению возобновлен: естественное.

Мероприятия, необходимые для предупреждения повреждения или поражения смежных насаждений:
Сжигание порубочных остатков в снежный период.

Сведения для расчёта степени повреждения:

2008,201
 год образования старого сухостоя 1,2012г.г ;

основная причина повреждения древесины Почвенно-климатические факторы.

Дата проведения обследований Июль 2016г.

Исполнитель работ по проведению лесопатологического обследования:

Ф.И.О. В.В.Власенко Подпись 

Результаты проведения лесопатологического обследования в лесных насаждениях за октябрь 2016г.

Субъект Российской Федерации Приморский край. Лесничество (лесопарк) Чугуевское, Участковое лесничество Берёзовское. Урочище (лесная дача) кл. Березовый.

1	2	3	4	5	6	7	Таксационная характеристика лесного насаждения								17	Распределение деревьев по категориям состояния, % от запаса										29	30	31	32	33	34					
							8	9	10	11	12	13	14	15		16	18	19	20	21	22	23	24	25	26							27	28			
номер квартала	номер выдела	площадь выдела, га	целивое назначение лесов	категория защитных лесов	номер лесопатологического выдела	площадь лесопатологического выдела, га	состав	порода	возраст	средняя высота, м	средний диаметр, см	тип леса	полнота	бонитет	запас, куб.м/га	число деревьев на пробе, шт.	без признаков ослабления	слабая	умеренно ослабленные	усыхающие	свежий сухостой	старый сухостой	свежий ветровал	старый ветровал	свежий бурелом	старый бурелом	аварийные деревья	признаки повреждения деревьев	доля поврежденных деревьев, %	причина ослабления, повреждения	подлежит рубке, %	вид	назва ченны е мероп риятия			
134	9	37	ЭСКПЛ	ОЗУ: обитание редких видов животных	8	37	+	К	160	22	32					129	31	30,5	21,4	2,3	-	12,2	2,8	-	-	-	-	112,113, 613,610, 131.	17,3	881,812,343,361,300	21	ВСР	37	я		
							2	Е	140	20	26					-	118	20,4	-	3,6	-	25,8	11,4	-	-	-										
							2	Е	80	17	18							49	16,8	22	-	-	-	-	-	-										
							2	П	130	20	24	ЕКП	0,6	4	170			20,7	42,1	34,8	-	24	-	-	-	-										
							2	Бж	150	21	36						19	20,8	37,8	-	-	-	-	-	-	-										
							1	Бк	120	18	26						86	16,2	41,4	-	40,9	6,4	-	-	-	-										
							1	Бб	70	20	24							21,5	45	-	-	-	-	-	-	-										
							+	К	160	22	32							-	-	-	-	-	-	-	-	-										

Показатели, не соответствующие таксационному описанию отмечаются «*».

Исполнитель работ по проведению лесопатологического обследования: В.В. Власенко Дата составления документа июль 2016г. Телефон 84237591340.

ВРЕМЕННАЯ ПРОБНАЯ ПЛОЩАДЬ №

Субъект Российской Федерации Приморский край
Лесничество (лесопарк) Чугуевское
Участковое л-во Берёзовское Квартал 134 Выдел 9 Площадь 37,0 га

Номер очага нет Размер пробной площади 0,4

Таксационная характеристика:

Тип леса	<u>ЕКПК</u>	Состав	<u>2Е2Е2П2Б</u> <u>ж1Бк1Бб+</u> <u>К</u>	Возраст	<u>140</u>	Бонитет	<u>4</u>
Полнота	<u>0,6</u>	Запас на га	<u>170,0</u> куб.м	Возобновление	<u>5Е4П1К 6,0тыс.шт/га</u> благонадёжный		

Время и причины ослабления насаждения: 2008, 2011, 2012. Коды: 881 воздействие сильных ветров текущего года, повлёкшие наклон более 10гр., изгиб или вывал дерева, 812 переувлажнение почвы под воздействием почвенно-климатических факторов, 343 повреждено (отработано) короедом-типографом, 361 берёзовая губка, 300 повреждено (отработано) стволовыми вредителями.

Тип очага: эпизодический, хронический (подчеркнуть)

Фаза развития очага: начальная, нарастания численности, собственно вспышка, кризис (подчеркнуть)

Рекомендуется проведение выборочной санитарной рубки

Дата 14.07.2016.

Должность инженер-лесопатолог Власенк

Подпись



ВЕДОМОСТЬ ПЕРЕЧЕТА ДЕРЕВЬЕВ

Оборотная сторона формы

Порода: Ель

Ступени толщины, см	Количество деревьев по категориям состояния, шт.													Всего деревьев по ступеням толщины	
	I	II	III	IV		V		VI			ветровал, бурелом			шт.	в т.ч. подлежат рубке, %
				НЗ	З	НЗ	З	НЗ	З	О	НЗ	З	О		
1	2	3	4	5	6	7	8	9	10	11	12	13	14	15	16
8	9	0	0	0	0	0	0	0	0	0	0	0	0	9	0
12	5	2	0	0	0	0	0	0	0	0	0	0	0	7	0
16	3	3	3	0	0	0	0	0	0	3	0	0	0	12	25
20	4	3	3	1	0	0	0	0	0	1	0	0	0	12	17
24	14	12	8	1	0	0	0	0	0	2	0	0	0	37	8
28	8	3	3	0	0	0	0	0	0	3	0	0	0	17	18
32	4	3	2	1	0	0	0	0	0	1	0	0	0	11	18
36	3	2	1	0	0	0	0	0	0	2	0	0	0	8	25
40	2	6	1	0	0	0	0	0	0	2	0	0	0	11	18
44	0	1	2	0	0	0	0	0	0	0	0	0	0	3	0
48	0	0	1	0	0	0	0	0	0	0	0	0	0	1	0
52	0	0	0	0	0	0	0	0	0	0	0	0	1	1	100
56	0	0	0	0	0	0	0	0	0	0	0	0	0	0	0
60	0	0	0	0	0	0	0	0	0	0	0	0	0	0	0
64	0	0	0	0	0	0	0	0	0	0	0	0	0	0	0
68	0	0	0	0	0	0	0	0	0	0	0	0	0	0	0
72	0	0	0	0	0	0	0	0	0	0	0	0	0	0	0
76	0	0	0	0	0	0	0	0	0	0	0	0	0	0	0
80	0	0	0	0	0	0	0	0	0	0	0	0	0	0	0
Итого, шт	52	35	24	3	0	0	0	0	0	14	0	0	1	129	
Итого, %	40,3	27,1	18,6	2,3	0,0	0,0	0,0	0,0	0,0	10,9	0,0	0,0	0,8		14,0
<i>См</i>	<i>31</i>	<i>30,5</i>	<i>21,4</i>	<i>2,1</i>	<i>0</i>	<i>0</i>	<i>0</i>	<i>0</i>	<i>0</i>	<i>0</i>	<i>2,8</i>	<i>0</i>	<i>0</i>	<i>0</i>	<i>17,1</i>

Порода: Пихта

Ступени толщины, см	Количество деревьев по категориям состояния, шт.													Всего деревьев по ступеням толщины	
	I	II	III	IV		V		VI			ветровал,			шт.	в т.ч. подлежат рубке, %
				НЗ	З	НЗ	З	НЗ	З	О	НЗ	З	О		
1	2	3	4	5	6	7	8	9	10	11	12	13	14	15	16
8	3	1	0	0	0	0	0	0	0	2	0	0	0	6	33
12	7	2	0	0	0	0	0	0	0	2	0	0	0	11	18
16	10	4	1	0	0	0	0	0	0	2	0	0	1	18	17
20	4	3	2	0	0	0	0	3	0	4	1	0	3	20	55
24	4	3	4	2	0	0	0	0	0	3	1	0	0	17	35
28	2	2	4	2	0	0	0	0	0	4	1	0	0	15	47
32	2	1	2	0	0	0	0	2	0	3	2	0	2	14	64
36	2	2	1	0	0	0	0	0	0	2	1	0	0	8	38
40	1	2	3	0	0	0	0	0	0	2	0	0	0	8	25
44	0	0	1	0	0	0	0	0	0	0	0	0	0	1	0
48	0	0	0	0	0	0	0	0	0	0	0	0	0	0	0
52	0	0	0	0	0	0	0	0	0	0	0	0	0	0	0
56	0	0	0	0	0	0	0	0	0	0	0	0	0	0	0
60	0	0	0	0	0	0	0	0	0	0	0	0	0	0	0
64	0	0	0	0	0	0	0	0	0	0	0	0	0	0	0
68	0	0	0	0	0	0	0	0	0	0	0	0	0	0	0
72	0	0	0	0	0	0	0	0	0	0	0	0	0	0	0
76	0	0	0	0	0	0	0	0	0	0	0	0	0	0	0
80	0	0	0	0	0	0	0	0	0	0	0	0	0	0	0
Итого, шт	35	20	18	4	0	0	0	5	0	24	6	0	6	118	
Итого, %	29,7	16,9	15,3	3,4	0,0	0,0	0,0	4,2	0,0	20,3	5,1	0,0	5,1		38,1

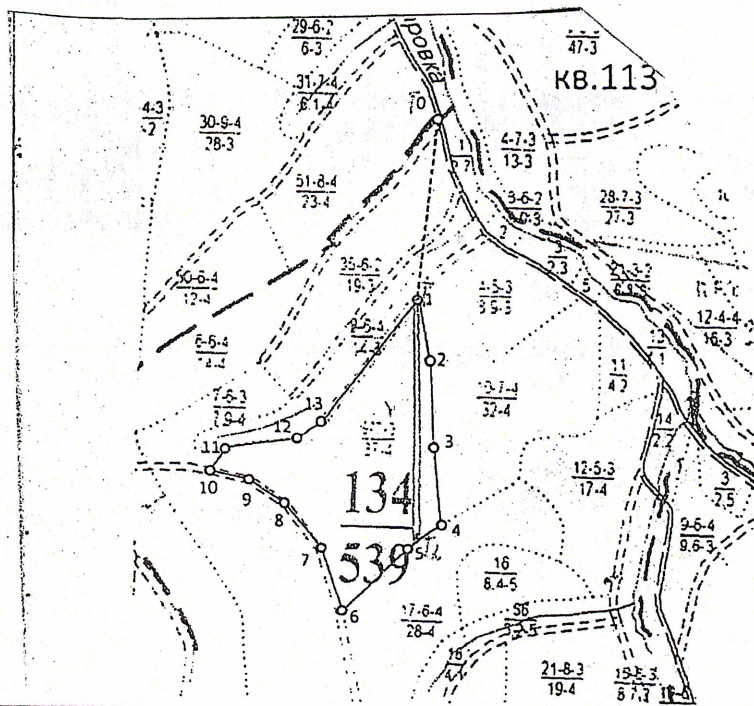
См 20,4 16,8 22 3,6

15,8 11,4

52	0	0	0	0	0	0	0	0	0	0	0	0	0	0	0
56	0	0	0	0	0	0	0	0	0	0	0	0	0	0	0
60	0	0	0	0	0	0	0	0	0	0	0	0	0	0	0
64	0	0	0	0	0	0	0	0	0	0	0	0	0	0	0
68	0	0	0	0	0	0	0	0	0	0	0	0	0	0	0
72	0	0	0	0	0	0	0	0	0	0	0	0	0	0	0
76	0	0	0	0	0	0	0	0	0	0	0	0	0	0	0
80	0	0	0	0	0	0	0	0	0	0	0	0	0	0	0
Итого, шт	14	20	12	0	0	0	0	0	0	36	4	0	0	86	
Итого, %	16,3	23,3	13,8	0,0	0,0	0,0	0,0	0,0	0,0	41,9	4,7	0,0	0,0		46,6
<i>СМ²</i>	<i>16,2</i>	<i>21,5</i>	<i>15</i>	<i>0</i>	<i>0</i>	<i>0</i>	<i>0</i>	<i>10,9</i>	<i>0</i>	<i>0</i>	<i>6,4</i>	<i>0</i>	<i>0</i>	<i>0</i>	<i>47,3</i>

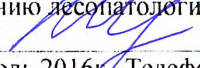
Абрис участка

М 1:25000



№ выдела	Ленты (круговой площадки) перечета				
	№ ленты (площадки)	Длина, м	Ширина, м	Радиус, м	Площадь, га
9	П 6 ЮЗ 2	860	20		1,7
	привязка				
	Т0-Т1 АЗ 186				
	690м				

Номера точек	Румбы линий (Азимут)°	Длина, м
Т1-Т2	168	225
Т2-Т3	175	345
Т3-Т4	273	200
Т4-Т5	231	135
Т5-Т6	225	325
Т6-Т7	338	345
Т7-Т8	319	197
Т8-Т9	299	165
Т9-Т10	274	12581
Т10-Т11	34	110
Т11-Т12	81	157
Т12-Т13	53	45
Т13-1	54	540
Т14-Т15		
Т15-Т16		
Т16-Т17		
Т17-Т18		
Т18-Т19		

Исполнитель работ по проведению гистопатологического обследования:
ФИО Власенко В.В. Подпись 
Дата составления документа июль 2016г. Телефон 84237591340_