

УТВЕРЖДАЮ:

Должность

И.О. директор

Ф.И.О.

Карпенко

Дата



Акт
лесопатологического обследования № 42

лесных насаждений Кавалеровского лесничества
Приморского края

Способ лесопатологического обследования:

1. Визуальный

2. Инструментальный

Место проведения

Участковое лесничество	Урочище (дача)	Квартал (кварталы)	Выдел (выделы)	Площадь, га
Кавалеровское		137	3	14.6

Лесопатологическое обследование проведено на общей площади 6.9 га

2. Инструментальное обследование лесного участка

2.1. Фактическая таксационная характеристика лесного насаждения не соответствует таксационному описанию

Причины несоответствия:

Неточность лесоустройства

Ведомость лесных участков с выявленными несоответствиями таксационным описаниям приведена в приложении № 1 к Акту.

2.2. Состояние насаждений:

с нарушенной устойчивостью

с утраченной устойчивостью

причины повреждения:

Устойчивый низовой пожар 1-3 летней давности высокой интенсивности

В том числе:

Заселено (отработано) стволовыми вредителями:

Вид вредителя	Порода	Встречаемость (% заселённых деревьев)	Степень заселения лесного насаждения (слабая, средняя,
короед-типограф	К	37.0	слабая
	П		
короед-типограф	Е	33.3	
	ЛП		
	ББ		

Повреждено огнём:

Вид пожара	Порода	Состояние корневых лап		Состояние корневой шейки		Подсушивание луба	
		процент повреждённых огнём корней	процент деревьев с данным повреждением	ожог корневой шейки по окружности (1/4; 2/4; 3/4; более 3/4)	процент деревьев с данным повреждением	по окружности (1/4; 2/4; 3/4; более 3/4)	процент деревьев с данным повреждением
Устойчивый низовой пожар 1-3 летней давности высокой интенсивности	К			1/4	1.0	1/4	
				2/4		2/4	
				3/4		3/4	
				более 3/4	67.3	более 3/4	
	П			1/4		1/4	
				2/4		2/4	
				3/4		3/4	
				более 3/4	38.9	более 3/4	
	Е			1/4		1/4	
				2/4		2/4	
				3/4		3/4	
				более 3/4	50.0	более 3/4	
	ЛП			1/4		1/4	
				2/4		2/4	
				3/4		3/4	
				более 3/4	33.3	более 3/4	
	ББ			1/4		1/4	
				2/4		2/4	
				3/4		3/4	
				более 3/4		более 3/4	

Поражено болезнями:

Вид болезни	Порода	Встречаемость (% поражённых деревьев)	Степень поражения лесного насаждения (слабая, средняя, сильная)

2.3. Выборке подлежит 19.8 % деревьев
в том числе:

ослабленных 9.4 % (причины назначения)

Устойчивый низовой пожар 1-3 летней давности
высокой интенсивности

сильно ослабленных 0.4 % (причины назначения)

Устойчивый низовой пожар 1-3 летней давности
высокой интенсивности

усыхающих 3.3 % (причины назначения)
свежего сухостоя 0.0 %;
старого сухостоя 3.8 %;
свежего ветровала 1.4 %;
старого ветровала 0.9 %;
свежего бурелома 0.6 %;
старого бурелома 0.0 %;
аварийных 0 %.

Устойчивый низовой пожар 1-3 летней давности
высокой интенсивности

2.4. Полнота лесного насаждения после уборки деревьев, подлежащих рубке, составит 0.3
Критическая полнота для данной категории лесных насаждений составляет не лимитируется

ЗАКЛЮЧЕНИЕ

С целью предотвращения негативных процессов или снижения ущерба от их воздействия назначено:

Участковое лесничество	Урочище (дача)	Квартал	Выдел	Площадь выдела, га	Вид мероприятия	Площадь мероприятия, га	Порода	Запас на выдел, куб.м	Крайние сроки проведения
Кавалеровское		137	3	14.6	ВСП	6.9	К	36	2021
							П	51	
							Е	83	
							ЛП	35	
Всего							205		

Ведомость перечета деревьев, назначенных в рубку, и абрис лесного участка прилагаются (приложение 2 и 3 к Акту).

Меры по обеспечению возобновления:
содействие естественному возобновлению

Мероприятия, необходимые для предупреждения заражения или повреждения смежных насаждений:
Сжигание, мульчирование или вывоз порубочных остатков и захламленности в места переработки древесины

Сведения для расчета степени повреждения:

год образования старого сухостоя 2014 ;

основная причина повреждения древесины:
Устойчивый низовой пожар 1-3 летней давности высокой интенсивности

Дата проведения обследований 04.02.2018 г.

Исполнитель работ по проведению лесопатологического обследования:

ФИО Базалий Николай Викторович

Подпись 

Приложение 1
к акту лесопатологического обследования

Ведомость лесных участков с выявленными несоответствиями таксационным описаниям

Источник данных	Год проведения лесосурьейства	Номер квартала	Номер выдела	Площадь выдела, га	Целевое назначение лесов	Категория защитных лесов	Номер лесопатологического выдела	Площадь лесопатологического выдела, га	Таксационная характеристика										Заложено пробных площадей	
									состав	порода	возраст, лет	средняя высота, м	средний диаметр, см	тип леса	тип условий местопрорастания	полнота	бонитет	запас, куб.м/га	количество, шт.	общая площадь, га
ТО	2012	137	3	14.6	защитные	Нерестовые ранние полосы лесов	1	6.9	6К1Л1П1 ЛП1ББ	К	160	19	32	К4		0.4	4	150	1	0.82
										Л	180	21	36							
Ф									7К1П1Е1Л П+ББ	П	80	16	18	К4	0.4	4	150			
										Е	110	18	26							ЛП

Примечание:

ТО - таксационные описания

Ф - фактическая характеристика лесного насаждения

Исполнитель работ по проведению лесопатологического обследования:

ФИО Базалий Николай Викторович

Подпись



Ведомость перечета деревьев, назначенных в рубку

ВРЕМЕННАЯ ПРОБНАЯ ПЛОЩАДЬ № 1

Субъект Российской Федерации Приморский край
Лесничество (лесопарк) Кавалеровское
Участковое лесничество Кавалеровское
Урочище _____
Квартал 137 Выдел 3
Площадь 14.6 , га
Номер очага вредных организмов _____ Размер пробной площади 0.82 га
Таксационная характеристика:
тип леса К4 состав 7К1П1Е1ЛП+ББ
возраст 160 бонитет 4
полнота 0.4 запас на 1 га 150
возобновление 5К3П2ЛП; (10); 2 м; 4 тыс.шт/га
Время и причина ослабления насаждения:
Устойчивый низовой пожар 1-3 летней давности высокой интенсивности

Тип очага вредных организмов: эпизодический, хронический (подчеркнуть)
Фаза развития очага вредных организмов: начальная, нарастания численности, собственно
вспышка, кризис (подчеркнуть)
Состояние лесного насаждения, намечаемые мероприятия:
Неудовлетворительное состояние насаждений,
требуется проведение выборочной санитарной рубки

Исполнитель работ по проведению лесопатологического обследования:

Исполнитель Базалий Николай Викторович

Подпись 

Дата составления документа 02.03.2018г

Телефон 8 (423) 264-83-41

ВЕДОМОСТЬ ПЕРЕЧЕТА ДЕРЕВЬЕВ

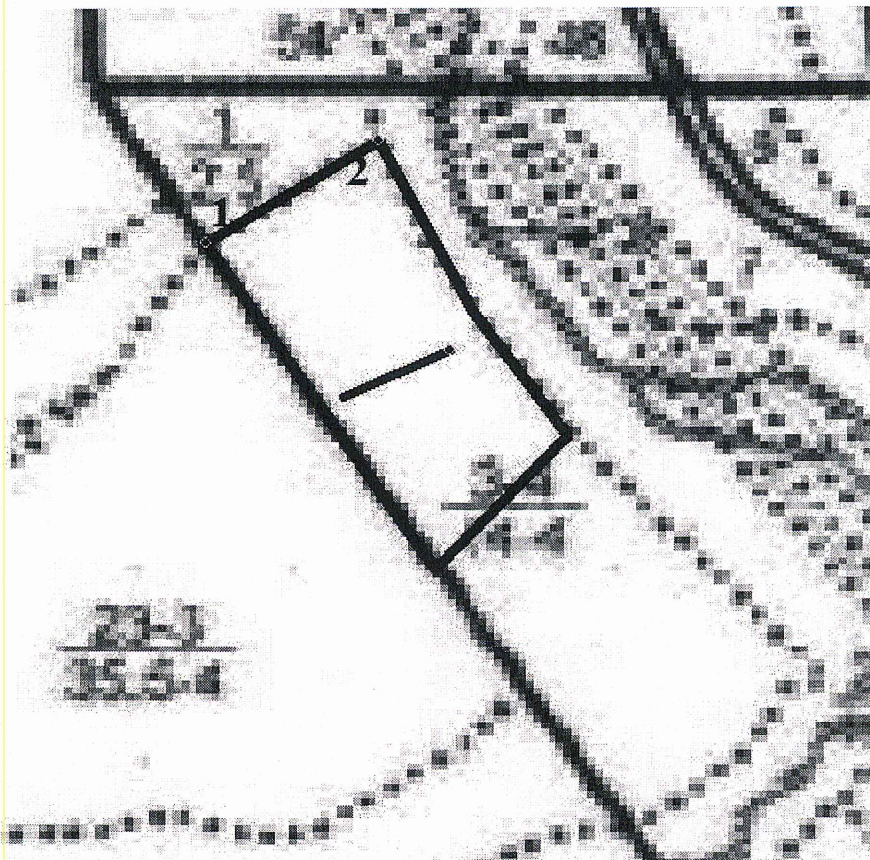
Порода:		К		Количество деревьев по категориям состояния, шт.														Всего деревьев по ступеням толщины	
Ступени толщины, см	1	2	3	4		5		6			ветровал, бурелом			аварийные деревья			шт.	в т.ч. подлежат рубке, %	
				НЗ	З	НЗ	З	НЗ	З	О	НЗ	З	О	НЗ	З	О			
1	2	3	4	5	6	7	8	9	10	11	12	13	14	15	16	17	18	19	
8																			
12	1	1								3							5	60.0	
16		3			1												4		
20	5	8			1					1							15	6.7	
24	2	7			4												13		
28					2												2		
32	5	5	2		3												15		
36	3	2	1		9									1			16	6.3	
40	3	5			12					1	1						22	9.1	
44	1	2			3												6		
48		1			2												3		
52																			
Итого, шт.	20	34	3		37					5	1			1			101		
Итого % от запаса	17.5	27.5	3.1		47.0					2.1	1.6			1.2					

Порода:		П		Количество деревьев по категориям состояния, шт.														Всего деревьев по ступеням толщины	
Ступени толщины, см	1	2	3	4		5		6			ветровал, бурелом			аварийные деревья			шт.	в т.ч. подлежат рубке, %	
				НЗ	З	НЗ	З	НЗ	З	О	НЗ	З	О	НЗ	З	О			
1	2	3	4	5	6	7	8	9	10	11	12	13	14	15	16	17	18	19	
8																			
12	4	4	2														10		
16	9	6								1							16	6.3	
20	10	7								2							19	10.5	
24	5	1	1								1						8	12.5	
28																			
32																			
36																			
40										1							1	100.0	
44																			
48																			
52																			
Итого, шт.	28	18	3							4	1						54		
Итого % от запаса	50.3	27.7	4.3							14.6	3.1								

Порода:		Е		Количество деревьев по категориям состояния, шт.														Всего деревьев по ступеням толщины	
Ступени толщины, см	1	2	3	4		5		6			ветровал, бурелом			аварийные деревья			шт.	в т.ч. подлежат рубке, %	
				НЗ	З	НЗ	З	НЗ	З	О	НЗ	З	О	НЗ	З	О			
1	2	3	4	5	6	7	8	9	10	11	12	13	14	15	16	17	18	19	
8																			
12	1																1		
16	2										1						3	33.3	
20	1	1															2		
24	1	3															4		
28					1					1							2	50.0	
32	1	1															2		
36																			
40		1															1		
44																			
48																			
52					1												1		
Итого, шт.	6	6			2					1	1						16		
Итого % от запаса	19.7	39.2			33.3					6.3	1.5								

Абрис участка

М 1:10000



Номер выдела	Ленты (круговой площадки) перечёта				
	№ ленты (площадки)	длина, м	ширина, м	радиус, м	площадь, га
3	1	117	70		0.82

Номера точек	Координаты		Румбы линий	Длина, м
1	135° 23' 12.7677" E	44° 27' 34.1841" N	СВ:56	195
2	135° 23' 20.0692" E	44° 27' 37.7208" N	ЮВ:26	200
3	135° 23' 24.0907" E	44° 27' 31.9245" N	ЮВ:35	160
4	135° 23' 28.2549" E	44° 27' 27.7033" N	ЮЗ:41	190
5	135° 23' 22.6076" E	44° 27' 23.0828" N	СЗ:32	406

Условные обозначения:

 - пробная площадь
  - обследуемый участок

Исполнитель работ по проведению лесопатологического обследования:

ФИО Базалий Николай Викторович Подпись 

Дата составления документа 02.03.2018. Телефон 8(423) 264-83-41