

УТВЕРЖДАЮ

Должность

И.О. Кавалеров

Ф.И.О.

Карелин

Дата



**Акт  
лесопатологического обследования № 40**

лесных насаждений Кавалеровского лесничества  
Приморского края

Способ лесопатологического обследования:

1. Визуальный

2. Инструментальный

Место проведения

Участковое лесничество	Урочище (дача)	Квартал (кварталы)	Выдел (выделы)	Площадь, га
Кавалеровское		165	15	114.6

Лесопатологическое обследование проведено на общей площади 114.6 га

## 2. Инструментальное обследование лесного участка

2.1. Фактическая таксационная характеристика лесного насаждения не соответствует таксационному описанию

Причины несоответствия:

Неточность лесоустройства

Ведомость лесных участков с выявленными несоответствиями таксационным описаниям приведена в приложении № 1 к Акту.

2.2. Состояние насаждений:

с нарушенной устойчивостью

с утраченной устойчивостью

причины повреждения:

Устойчивый низовой пожар 1-3 летней давности высокой интенсивности

В том числе:

Заселено (отработано) стволовыми вредителями:

Вид вредителя	Порода	Встречаемость (% заселённых деревьев)	Степень заселения лесного насаждения (слабая, средняя,
короед-типограф	К	75.8	слабая
	Д		
короед-типограф	Л	65.6	
короед-типограф	П	6.7	
	ОС		
короед-типограф	Е	51.0	

Повреждено огнём:

Вид пожара	Порода	Состояние корневых лап		Состояние корневой шейки		Подсушивание луба	
		процент повреждённых огнём корней	процент деревьев с данным повреждением	ожог корневой шейки по окружности (1/4; 2/4; 3/4; более 3/4)	процент деревьев с данным повреждением	по окружности (1/4; 2/4; 3/4; более 3/4)	процент деревьев с данным повреждением
Устойчивый низовой пожар 1-3 летней давности высокой интенсивности	К			1/4	3.0	1/4	
				2/4		2/4	
				3/4		3/4	
				более 3/4	70.5	более 3/4	
	Д			1/4		1/4	
				2/4		2/4	
				3/4		3/4	
				более 3/4	50.0	более 3/4	
	Л			1/4		1/4	
				2/4		2/4	
				3/4		3/4	
				более 3/4	83.3	более 3/4	
	П			1/4		1/4	
				2/4		2/4	
				3/4		3/4	
				более 3/4	26.3	более 3/4	
	ОС			1/4		1/4	
				2/4		2/4	
				3/4		3/4	
				более 3/4	22.2	более 3/4	
	Е			1/4		1/4	
				2/4		2/4	
				3/4		3/4	
				более 3/4	71.4	более 3/4	

Поражено болезнями:

Вид болезни	Порода	Встречаемость (% поражённых деревьев)	Степень поражения лесного насаждения (слабая, средняя, сильная)

2.3. Выборке подлежит 24.7 % деревьев  
в том числе:

ослабленных 2.8 % (причины назначения) Устойчивый низовой пожар 1-3 летней давности  
высокой интенсивности

сильно ослабленных 0.0 % (причины назначения)

усыхающих 7.0 % (причины назначения) Устойчивый низовой пожар 1-3 летней давности  
высокой интенсивности  
свежего сухостоя 0.0 %;  
старого сухостоя 1.7 %;  
свежего ветровала 1.6 %;  
старого ветровала 0.0 %;  
свежего бурелома 11.6 %;  
старого бурелома 0.0 %;  
аварийных 0 %.

2.4. Полнота лесного насаждения после уборки деревьев, подлежащих рубке, составит 0.5  
Критическая полнота для данной категории лесных насаждений составляет не лимитируется

### ЗАКЛЮЧЕНИЕ

С целью предотвращения негативных процессов или снижения ущерба от их воздействия назначено:

Участковое лесничество	Урочище (дача)	Квартал	Выдел	Площадь выдела, га	Вид мероприятия	Площадь мероприятия, га	Порода	Запас на выдел, куб.м	Крайние сроки проведения
Кавалеровское		165	15	114.6	ВСП	114.6	К	3112	2021
							Д	2823	
<b>Всего</b>								<b>5935</b>	

Ведомость перечета деревьев, назначенных в рубку, и абрис лесного участка прилагаются (приложение 2 и 3 к Акту).

Меры по обеспечению возобновления:  
действие естественному возобновлению

Мероприятия, необходимые для предупреждения заражения или повреждения смежных насаждений:  
Сжигание, мульчирование или вывоз порубочных остатков и захламленности в места переработки древесины

Сведения для расчета степени повреждения:

год образования старого сухостоя 2016 ;

основная причина повреждения древесины:  
Устойчивый низовой пожар 1-3 летней давности высокой интенсивности

Дата проведения обследований 03.02.2018 г.

Исполнитель работ по проведению лесопатологического обследования:

ФИО Базалий Николай Викторович

Подпись 



Приложение 1

к акту лесопатологического обследования

Ведомость лесных участков с выявленными несоответствиями таксационным описаниям

Источник данных	Год проведения лесосурействва	Номер квартала	Номер выдела	Площадь выдела, га	Целевое назначение лесов	Категория защитных лесов	Номер лесопатологического выдела	Площадь лесопатологического выдела, га	Таксационная характеристика											Заложено пробных площадей														
									состав	порода	возраст, лет	средняя высота, м	средний диаметр, см	тип леса	тип условий	местопроизрастания	полнота	бонитет	запас, куб.м/га	количество, шт.	общая площадь, га													
ТО	2016	165	15	114.6	эксплуатац ионные					К	180	23	40	КЗ	0.6	4	210	2	0.84	7К2Д1Л П	К	180	23	40	КЗ	0.6	4	210	2	0.84				
												18	30										180	18							24	180	18	24
Ф	2016	165	15	114.6	эксплуатац ионные					Д	160	18	30	КЗ	0.6	4	210	2	0.84	8К2Д+Л+ П+ОС+Е	Д	160	18	24	КЗ	0.6	4	210	2	0.84				
												140	32										140	20							36	140	20	36
												70	24										120	14							20	70	16	24
Ф	2016	165	15	114.6	эксплуатац ионные					Е	80	10	20	КЗ	0.6	4	210	2	0.84	П+ОС+Е	Е	80	10	20	КЗ	0.6	4	210	2	0.84				
												16	24										16	24							16	24	16	24

Примечание:

ТО - таксационные описания

Ф - фактическая характеристика лесного насаждения

Исполнитель работ по проведению лесопатологического обследования:

ФИО Базалий Николай Викторович

Подпись







**Ведомость перечета деревьев, назначенных в рубку**

ВРЕМЕННАЯ ПРОБНАЯ ПЛОЩАДЬ № 1

Субъект Российской Федерации Приморский край  
Лесничество (лесопарк) Кавалеровское  
Участковое лесничество Кавалеровское  
Урочище \_\_\_\_\_  
Квартал 165 Выдел 15  
Площадь 114.6 , га  
Номер очага вредных организмов \_\_\_\_\_ Размер пробной площади 0.36 га  
Таксационная характеристика:  
тип леса К3 состав 8К2Д+Л+П+ОС+Е  
возраст 180 бонитет 4  
полнота 0.6 запас на 1 га 210  
возобновление 4К4Д2П; (15); 1.5 м; 5 тыс.шт/га (Благонадежный)  
Время и причина ослабления насаждения:  
Устойчивый низовой пожар 1-3 летней давности высокой интенсивности

Тип очага вредных организмов: эпизодический, хронический (подчеркнуть)  
Фаза развития очага вредных организмов: начальная, нарастания численности, собственно  
вспышка, кризис (подчеркнуть)  
Состояние лесного насаждения, намечаемые мероприятия:  
Неудовлетворительное состояние насаждений,  
требуется проведение выборочной санитарной рубки

Исполнитель работ по проведению лесопатологического обследования:

Исполнитель Базалий Николай Викторович

Подпись 

Дата составления документа 02.03.2018г

Телефон 8 (423) 264-83-41





ВЕДОМОСТЬ ПЕРЕЧЕТА ДЕРЕВЬЕВ

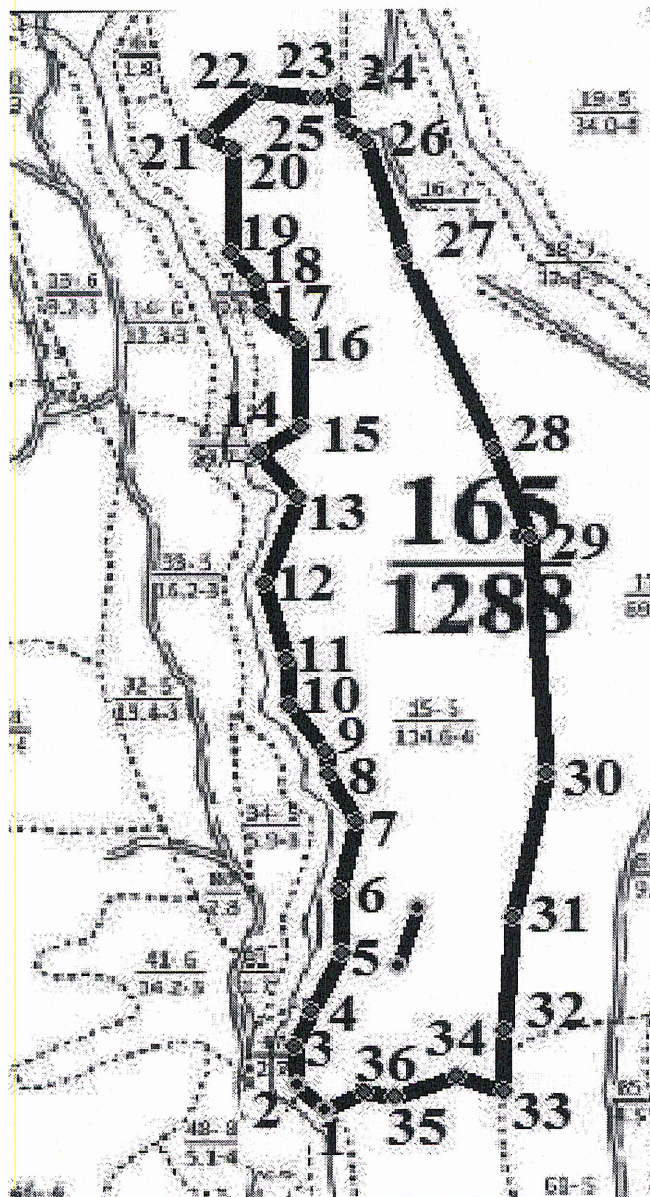
Порода:		ОС																Всего деревьев по ступеням толщины	
Ступени толщины, см	Количество деревьев по категориям состояния, шт.																	шт.	в т.ч. подлежат рубке, %
	1	2	3	4		5		6			ветровал, бурелом			аварийные деревья					
	НЗ	З	НЗ	З	НЗ	З	НЗ	З	О	НЗ	З	О	НЗ	З	О				
1	2	3	4	5	6	7	8	9	10	11	12	13	14	15	16	17	18	19	
8																			
12				1													1		
16				2													2		
20											1						1		
24											1						1		
28																			
32				2													2		
36				1							1						2		
40																			
44																			
48																			
52																			
Итого, шт.				6							3						9		
Итого % от запаса				63.7							36.3								

Порода:		Л																Всего деревьев по ступеням толщины	
Ступени толщины, см	Количество деревьев по категориям состояния, шт.																	шт.	в т.ч. подлежат рубке, %
	1	2	3	4		5		6			ветровал, бурелом			аварийные деревья					
	НЗ	З	НЗ	З	НЗ	З	НЗ	З	О	НЗ	З	О	НЗ	З	О				
1	2	3	4	5	6	7	8	9	10	11	12	13	14	15	16	17	18	19	
8																			
12																			
16																			
20																			
24																			
28																			
32	1				3												4		
36																			
40		1															1		
44					1												1		
48																			
52																			
Итого, шт.	1	1			4												6		
Итого % от запаса	13.1	21.3			65.6														

Порода:		Е																Всего деревьев по ступеням толщины	
Ступени толщины, см	Количество деревьев по категориям состояния, шт.																	шт.	в т.ч. подлежат рубке, %
	1	2	3	4		5		6			ветровал, бурелом			аварийные деревья					
	НЗ	З	НЗ	З	НЗ	З	НЗ	З	О	НЗ	З	О	НЗ	З	О				
1	2	3	4	5	6	7	8	9	10	11	12	13	14	15	16	17	18	19	
8																			
12		1															1		
16		1															1		
20										1	1						2	100.0	
24																			
28					1												1		
32																			
36																			
40																			
44																			
48																			
52																			
Итого, шт.		2			1					1	1						5	40.0	
Итого % от запаса		15.7			45.5					19.4	19.4								

Абрис участка

М 1:25000



Номер выдела	Ленты (круговой площадки) перечёта				
	№ ленты (площадки)	длина, м	ширина, м	радиус, м	площадь, га
15	1	120	30		0.36

Номера точек	Координаты		Румбы линий	Длина, м
1	135° 17' 35.4235" E	44° 22' 13.9813" N	СЗ:49	94
2	135° 17' 32.2291" E	44° 22' 15.9778" N	СЗ:1	100
3	135° 17' 32.1150" E	44° 22' 19.2293" N	СВ:23	103
4	135° 17' 33.9404" E	44° 22' 22.3096" N	СВ:25	166
5	135° 17' 37.0778" E	44° 22' 27.2082" N	СЗ:3	166
6	135° 17' 36.7355" E	44° 22' 32.5702" N	СВ:13	181
7	135° 17' 38.5609" E	44° 22' 38.2745" N	СЗ:28	141



Номера точек	Координаты		Румбы линий	Длина, м
	Широта	Долгота		
8	135° 17' 35.5376" E	44° 22' 42.2961" N	СЗ:4	60
9	135° 17' 35.3665" E	44° 22' 44.2355" N	СЗ:35	149
10	135° 17' 31.4875" E	44° 22' 48.1715" N	СЗ:2	116
11	135° 17' 31.2594" E	44° 22' 51.9363" N	СЗ:15	206
12	135° 17' 28.8636" E	44° 22' 58.3822" N	СВ:19	237
13	135° 17' 32.3432" E	44° 23' 5.6267" N	СЗ:37	150
14	135° 17' 28.2361" E	44° 23' 9.4842" N	СВ:57	119
15	135° 17' 32.7425" E	44° 23' 11.5948" N	СЗ:2	236
16	135° 17' 32.4002" E	44° 23' 19.2385" N	СЗ:51	111
17	135° 17' 28.5213" E	44° 23' 21.5203" N	СЗ:8	83
18	135° 17' 28.0079" E	44° 23' 24.1799" N	СЗ:42	95
19	135° 17' 25.0987" E	44° 23' 26.4616" N	СВ:1	269
20	135° 17' 25.3839" E	44° 23' 35.1892" N	СЗ:61	72
21	135° 17' 22.5318" E	44° 23' 36.3301" N	СВ:44	165
22	135° 17' 27.7227" E	44° 23' 40.1519" N	ЮВ:82	149
23	135° 17' 34.3967" E	44° 23' 39.5245" N	СВ:75	60
24	135° 17' 37.0207" E	44° 23' 40.0379" N	ЮВ:0	92
25	135° 17' 37.0207" E	44° 23' 37.0716" N	ЮВ:55	65
26	135° 17' 39.4165" E	44° 23' 35.8737" N	ЮВ:18	316
27	135° 17' 43.7518" E	44° 23' 26.1194" N	ЮВ:23	547
28	135° 17' 53.3350" E	44° 23' 9.7694" N	ЮВ:19	246
29	135° 17' 57.0428" E	44° 23' 2.2397" N	ЮВ:4	611
30	135° 17' 58.8682" E	44° 22' 42.4743" N	ЮЗ:12	388
31	135° 17' 55.2174" E	44° 22' 30.1815" N	ЮЗ:3	295
32	135° 17' 54.4188" E	44° 22' 20.6554" N	ЮВ:0	164
33	135° 17' 54.4759" E	44° 22' 15.3504" N	СЗ:71	119
34	135° 17' 49.3990" E	44° 22' 16.6053" N	ЮЗ:72	157
35	135° 17' 42.6680" E	44° 22' 15.0081" N	СЗ:80	72
36	135° 17' 39.4736" E	44° 22' 15.4074" N	ЮЗ:64	100

Условные обозначения:

 - пробная площадь
  - обследуемый участок

Исполнитель работ по проведению лесопатологического обследования:

ФИО Базалий Николай Викторович Подпись 

Дата составления документа 02.03.2018 Телефон 8(423) 264-83-41



**Ведомость перечета деревьев, назначенных в рубку**

ВРЕМЕННАЯ ПРОБНАЯ ПЛОЩАДЬ № 2

Субъект Российской Федерации Приморский край  
Лесничество (лесопарк) Кавалеровское  
Участковое лесничество Кавалеровское  
Урочище \_\_\_\_\_  
Квартал 165 Выдел 15  
Площадь 114.6 , га  
Номер очага вредных организмов \_\_\_\_\_ Размер пробной площади 0.48 га  
Таксационная характеристика:  
тип леса К3 состав 8К2Д+Л+П+ОС+Е  
возраст 180 бонитет 4  
полнота 0.6 запас на 1 га 210  
возобновление 4К4Д2П; (15); 1.5 м; 5 тыс.шт/га (Благонадежный)  
Время и причина ослабления насаждения:  
Устойчивый низовой пожар 1-3 летней давности высокой интенсивности

---

Тип очага вредных организмов: эпизодический, хронический (подчеркнуть)  
Фаза развития очага вредных организмов: начальная, нарастания численности, собственно  
вспышка, кризис (подчеркнуть)  
Состояние лесного насаждения, намечаемые мероприятия:  
Неудовлетворительное состояние насаждений,  
требуется проведение выборочной санитарной рубки

Исполнитель работ по проведению лесопатологического обследования:

Исполнитель Базалий Николай Викторович

Подпись 

Дата составления документа 02.03.2018.

Телефон 8 (423) 264-83-41

ВЕДОМОСТЬ ПЕРЕЧЕТА ДЕРЕВЬЕВ

Порода:		К		Количество деревьев по категориям состояния, шт.														Всего деревьев по ступеням толщины	
Ступени толщины, см	1	2	3	4		5		6			ветровал, бурелом			аварийные деревья			шт.	в т.ч. подлежат рубке, %	
				НЗ	З	НЗ	З	НЗ	З	О	НЗ	З	О	НЗ	З	О			
1	2	3	4	5	6	7	8	9	10	11	12	13	14	15	16	17	18	19	
8																			
12		3									1						4		
16		6			3						3						12		
20		1	1		8						2						12		
24	1				15						2						18		
28					7						2						9		
32					21						2						23		
36					8												8		
40					8												8		
44					2						1						3		
48																			
52																			
Итого, шт.	1	10	1		72												97		
Итого % от запаса	0.7	2.3	0.4		86.2						10.4								

Порода:		Д		Количество деревьев по категориям состояния, шт.														Всего деревьев по ступеням толщины	
Ступени толщины, см	1	2	3	4		5		6			ветровал, бурелом			аварийные деревья			шт.	в т.ч. подлежат рубке, %	
				НЗ	З	НЗ	З	НЗ	З	О	НЗ	З	О	НЗ	З	О			
1	2	3	4	5	6	7	8	9	10	11	12	13	14	15	16	17	18	19	
8																			
12		1															1		
16		1		1													2		
20		1			3												4		
24		3		2	8												13		
28	2	1			5												8		
32					1												1		
36					1												1		
40					3												3		
44																			
48																			
52																			
Итого, шт.	2	7		3	21												33		
Итого % от запаса	6.6	13.8		6.0	73.6														

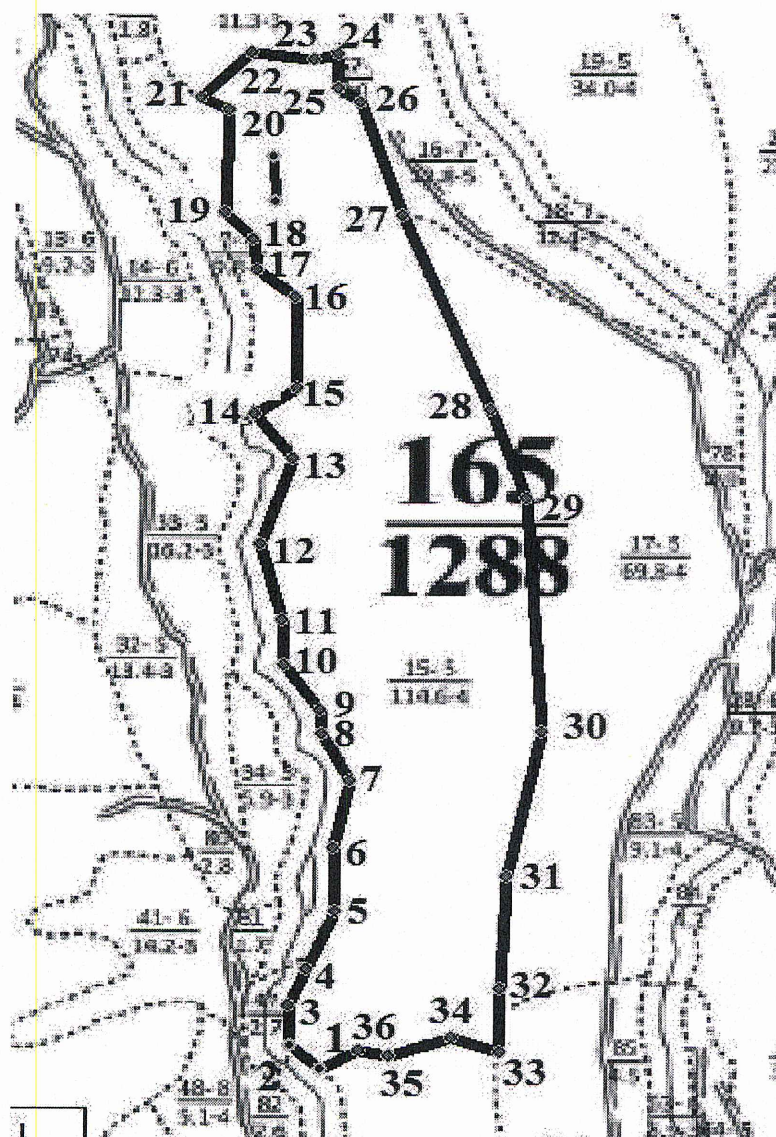
Порода:		П		Количество деревьев по категориям состояния, шт.														Всего деревьев по ступеням толщины	
Ступени толщины, см	1	2	3	4		5		6			ветровал, бурелом			аварийные деревья			шт.	в т.ч. подлежат рубке, %	
				НЗ	З	НЗ	З	НЗ	З	О	НЗ	З	О	НЗ	З	О			
1	2	3	4	5	6	7	8	9	10	11	12	13	14	15	16	17	18	19	
8																			
12																			
16		1									2						3		
20		2			1												3		
24											1						1		
28																			
32																			
36																			
40																			
44																			
48																			
52																			
Итого, шт.		3			1												7		
Итого % от запаса		41.6			16.3						42.2								





Абрис участка

М 1:25000




Номер выдела	Ленты (круговой площадки) перечёта				
	№ ленты (площадки)	длина, м	ширина, м	радиус, м	площадь, га
15	2	160	30		0.48

Номера точек	Координаты		Румбы линий	Длина, м
1	135° 17' 35.4235" E	44° 22' 13.9813" N	СЗ:49	94
2	135° 17' 32.2291" E	44° 22' 15.9778" N	СЗ:1	100
3	135° 17' 32.1150" E	44° 22' 19.2293" N	СВ:23	103
4	135° 17' 33.9404" E	44° 22' 22.3096" N	СВ:25	166
5	135° 17' 37.0778" E	44° 22' 27.2082" N	СЗ:3	166
6	135° 17' 36.7355" E	44° 22' 32.5702" N	СВ:13	181
7	135° 17' 38.5609" E	44° 22' 38.2745" N	СЗ:28	141
8	135° 17' 35.5376" E	44° 22' 42.2961" N	СЗ:4	60

Номера точек	Координаты		Румбы линий	Длина, м
9	135° 17' 35.3665" E	44° 22' 44.2355" N	СЗ:35	149
10	135° 17' 31.4875" E	44° 22' 48.1715" N	СЗ:2	116
11	135° 17' 31.2594" E	44° 22' 51.9363" N	СЗ:15	206
12	135° 17' 28.8636" E	44° 22' 58.3822" N	СВ:19	237
13	135° 17' 32.3432" E	44° 23' 5.6267" N	СЗ:37	150
14	135° 17' 28.2361" E	44° 23' 9.4842" N	СВ:57	119
15	135° 17' 32.7425" E	44° 23' 11.5948" N	СЗ:2	236
16	135° 17' 32.4002" E	44° 23' 19.2385" N	СЗ:51	111
17	135° 17' 28.5213" E	44° 23' 21.5203" N	СЗ:8	83
18	135° 17' 28.0079" E	44° 23' 24.1799" N	СЗ:42	95
19	135° 17' 25.0987" E	44° 23' 26.4616" N	СВ:1	269
20	135° 17' 25.3839" E	44° 23' 35.1892" N	СЗ:61	72
21	135° 17' 22.5318" E	44° 23' 36.3301" N	СВ:44	165
22	135° 17' 27.7227" E	44° 23' 40.1519" N	ЮВ:82	149
23	135° 17' 34.3967" E	44° 23' 39.5245" N	СВ:75	60
24	135° 17' 37.0207" E	44° 23' 40.0379" N	ЮВ:0	92
25	135° 17' 37.0207" E	44° 23' 37.0716" N	ЮВ:55	65
26	135° 17' 39.4165" E	44° 23' 35.8737" N	ЮВ:18	316
27	135° 17' 43.7518" E	44° 23' 26.1194" N	ЮВ:23	547
28	135° 17' 53.3350" E	44° 23' 9.7694" N	ЮВ:19	246
29	135° 17' 57.0428" E	44° 23' 2.2397" N	ЮВ:4	611
30	135° 17' 58.8682" E	44° 22' 42.4743" N	ЮЗ:12	388
31	135° 17' 55.2174" E	44° 22' 30.1815" N	ЮЗ:3	295
32	135° 17' 54.4188" E	44° 22' 20.6554" N	ЮВ:0	164
33	135° 17' 54.4759" E	44° 22' 15.3504" N	СЗ:71	119
34	135° 17' 49.3990" E	44° 22' 16.6053" N	ЮЗ:72	157
35	135° 17' 42.6680" E	44° 22' 15.0081" N	СЗ:80	72
36	135° 17' 39.4736" E	44° 22' 15.4074" N	ЮЗ:64	100

Условные обозначения:

 - пробная площадь



- обследуемый участок

Исполнитель работ по проведению лесопатологического обследования:

ФИО Базалий Николай Викторович

Подпись 

Дата составления документа

02.03.2018

Телефон 8(423) 264-83-41