

УТВЕРЖДАЮ:

Должность Директор департамента
лесного хозяйства Приморского края
Ф.И.О. Рыбин Д.В.
Дата 28.08.2017



Акт

лесопатологического обследования № 29

лесных насаждений Чугуевского лесничества
Приморского края

Способ лесопатологического обследования:

1. Визуальный

2. Инструментальный

Место проведения

Участковое лесничество	Урочище (дача)	Квартал (кварталы)	Выдел (выделы)	Площадь, га
Березовское		214	2	59
Березовское		214	3	12
Березовское		214	4	3.3
Березовское		214	5	3.1
Березовское		214	7	9.6
Березовское		214	9	18
Березовское		214	13	30
Березовское		214	14	70
Березовское		214	29	26

Лесопатологическое обследование проведено на общей площади

231 га

2. Инструментальное обследование лесного участка

2.1. Фактическая таксационная характеристика лесного насаждения соответствует (не соответствует)

(нужное подчеркнуть) таксационному описанию. Причины несоответствия:

Ведомость лесных участков с выявленными несоответствиями таксационным описаниям приведена в приложении № 1 к Акту.

2.2. Состояние насаждений: с нарушенной устойчивостью

с утраченной устойчивостью

причины повреждения:

переувлажнение почвы под воздействием почвенно-климатических факторов.

В том числе:

Заселено (отработано) стволовыми вредителями:

Вид вредителя	Порода	Встречаемость (% заселённых деревьев)	Степень заселения лесного насаждения (слабая, средняя, сильная)
-	-	-	-

Повреждено огнём:

Вид пожара	Порода	Состояние корневых лап		Состояние корневой шейки		Подсушивание луба	
		процент повреждённых огнём корней	процент деревьев с данным повреждением	ожог корневой шейки по окружности (1/4; 2/4;3/4;более 3/4)	процент деревьев с данным повреждением	по окружности (1/4; 2/4;3/4;более 3/4)	процент деревьев с данным повреждением
-	-	-	-	-	-	-	-

Поражено болезнями:

Вид болезни	Порода	Встречаемость (% поражённых деревьев)	Степень поражения лесного насаждения (слабая, средняя, сильная)
-	-	-	-

2.3. Выборке подлежат:

квартал	выдел	% деревьев	в том числе ослабленных	сильно ослабленных	усыхающих	свежего сухостоя	старого сухостоя	свежего ветровала	старого ветровала	свежего бурелома	старого бурелома	аварийных деревьев
214	2	41	0	0	5	33	3	0	0	0	0	0
214	3	46	0	0	15	25	6	0	0	0	0	0
214	4	46	0	0	4	33	9	0	0	0	0	0
214	5	38	0	0	11	24	3	0	0	0	0	0
214	7	43	0	0	21	21	1	0	0	0	0	0
214	9	40	0	0	7	37	3	0	0	0	0	0
214	13	65	0	0	0	4	61	0	0	0	0	0
214	14	45	0	0	0	36	9	0	0	0	0	0
214	29	39	0	0	4	25	10	0	0	0	0	0

2.4. Полнота лесного насаждения после уборки деревьев, подлежащих рубке, составит:

квартал	выдел	полнота	Критическая полнота для данной категории составляет:
214	2	0.4	Не лимитируется (ОЗУ)
214	3	0.3	Не лимитируется (ОЗУ)
214	4	0.3	Не лимитируется (ОЗУ)
214	5	0.4	Не лимитируется (ОЗУ)
214	7	0.3	Не лимитируется (ОЗУ)
214	9	0.3	Не лимитируется (ОЗУ)
214	14	0.3	Не лимитируется (ОЗУ)
214	13	0.2	Не лимитируется (ОЗУ)
214	29	0.4	Не лимитируется (ОЗУ)

ЗАКЛЮЧЕНИЕ

С целью предотвращения негативных процессов или снижения ущерба от их воздействия назначено:

Участковое лесничество	Урочище (дача)	Квартал (кварталы)	Выдел (выделы)	Площадь, га	Вид мероприятия	Площадь, мероприятия, га	Порода	Запас на выдел, кубм	Крайние сроки проведения
Березовское		214	2	59	ВСП	59	Е	2533	2020 г.
							П	1233	
							БЖ	315	
							БК	0	
Березовское		214	3	12	ВСП	12	Е	545	2020 г.
							П	299	
							БЖ	56	
							БК	32	
Березовское		214	4	3.3	ВСП	3.3	Е	110	2020 г.
							П	79	
							БЖ	0	
							БК	37	
Березовское		214	5	3.1	ВСП	3.1	Е	110	2020 г.
							П	78	
							БЖ	0	
							БК	0	
Березовское		214	7	9.6	ВСП	9.6	Е	420	2020 г.
							П	197	
							БЖ	39	
							БК	0	
Березовское		214	9	18	ВСП	18	Е	630	2020 г.
							П	724	
							БЖ	0	
							БК	0	
Березовское		214	13	30	ВСП	30	Е	1360	2020 г.
							П	1140	
							БЖ	117	
							БК	500	
Березовское		214	14	70	ВСП	70	П	2853	2020 г.
							Е	1592	
							БЖ	569	
							БК	0	
Березовское		214	29	26	ВСП	26	Е	970	2020 г.
							П	140	
							БЖ	483	
							БК	0	

Ведомость перечета деревьев, назначенных в рубку, и абрис лесного участка прилагаются (приложение 2 и 3 к Акту)

Меры по обеспечению возобновления:

Содействие естественному возобновлению.

Мероприятия, необходимые для предупреждения повреждения или поражения смежных насаждений:

Сжигание, мульчирование или вывоз порубочных остатков и захламленности в места переработки древесины

Сведения для расчета степени повреждения:

год образования старого сухостоя: 2012 г.;

основная причина повреждения древесины: переувлажнение почвы под воздействием почвенно-климатических факторов.

Дата проведения обследований: 26.06. - 30.06.2017 г.

Исполнитель работ по проведению лесопатологического обследования:

ФИО Прудников Максим Александрович

Подпись 

Результаты проведения лесопатологических обследований насаждений за июль 2017 г.

Субъект Российской Федерации Приморский край
Участковое лесничество: Березовское

Лесничество (лесонарк) Чугуевское
Урочище (лесная дача)

1	2	3	4	5	6	7	8	Таксационная характеристика лесного насаждения						Распределение деревьев по категориям состояния, % от запаса										31	32	33		34	
								состав	порода	возраст	средняя высота, м	средний диаметр, см	тип леса	плотность	фонитет	запас, км/га	всего деревьев на пробе, шт.	без признаков ослабления	ослабленные	очень ослабленные	ущажившие	свежий суходой	старый суходой			свежий ветровал	старый ветровал		свежий бурелом
214	2	59	эксплуатационные	ОЗУ: Места обрезаемых и наход. под устр-ем. д. ливост.	6	7	8	4Е2П2БЖ2БК+ЛП	Е 170 20 28 П 130 18 24 БЖ 180 21 36 БК 130 18 28	13	14	15	16	17	18	19	20	21	22	23	24	25	26	27	28	30	33	34	
214	3	12	эксплуатационные	ОЗУ: Места обрезаемых и наход. под устр-ем. д. ливост.				2Е2РП2БЖ2БК+К+ЛП	Е 170 20 28 Е 90 16 18 П 130 18 24 БЖ 160 18 30	ЕШК	0.6	4	170	36	3	6	19	14	58							63			
214	4	3.3	эксплуатационные	ОЗУ: Места обрезаемых и наход. под устр-ем. д. ливост.				3Е3П2БЖ2БК+К+ЛП	Е 110 17 22 П 110 17 22 БЖ 120 18 30 БК 120 16 22	ЕКПК	0.6	4	150	63	8	3	36	2	51								53		
214	5	3.1	эксплуатационные	ОЗУ: Места обрезаемых и наход. под устр-ем. д. ливост.				2Е2П2П4БЖ+Бж+К+ЛП	Е 140 19 26 Е 80 15 16 П 110 17 22 БЖ 150 20 36	ЕКПК	0.6	4	160	40	1	16	4	33	41	6							55		
214	7	9.6	эксплуатационные	ОЗУ: Места обрезаемых и наход. под устр-ем. д. ливост.				4Е2П2БЖ2БК+ЛП	Е 130 18 24 П 110 17 20 БЖ 140 20 32 БК 110 15 22	ЕКПК	0.6	4	160	42	14	14	8	22	36	6							68		
214	9	18	эксплуатационные	ОЗУ: Места обрезаемых и наход. под устр-ем. д. ливост.				2Е2П2БЖ1Бж+К	Е 170 20 28 Е 80 15 16 П 120 18 24 БЖ 180 21 36 БК 160 18 28	Е3	0.6	4	160	28	1	6	10	11	72								79		
214	13	30	эксплуатационные	ОЗУ: Места обрезаемых и наход. под устр-ем. д. ливост.				3Е3ПБЖЖБК	Е 160 20 26 П 140 20 24 БЖ 170 21 32 БК 120 18 28	Е3	0.6	4	160	102	1	3	1			94							94		
214	14	70	эксплуатационные	ОЗУ: Места обрезаемых и наход. под устр-ем. д. ливост.				4П2БЖ1БК+К+ЛП	Е 130 18 24 БЖ 140 19 32 БК 120 17 26	ЕКПК	0.6	4	160	63	8	19	25	42	6								47		
													2	2	35	65										25			

Принятия повреждений
Ущажившие <1/4 ветвей в кроне прошлых лет, усыхание от 1/4 до 1/2 ветвей в кроне прошлых лет, усыхание от 1/2 до 3/4 ветвей в кроне прошлых лет, усыхание в кроне прошлых лет, деформация хвост, листья (патологическая) (51-75%), усыхание >3/4 ветвей в кроне, усыхание >3/4 ветвей в кроне прошлых лет

Перегумаживание почвы под воздействием почвенно-климатических факторов

Ущажившие <1/4 ветвей в кроне прошлых лет, усыхание от 1/4 до 1/2 ветвей в кроне прошлых лет, усыхание от 1/2 до 3/4 ветвей в кроне прошлых лет, усыхание >3/4 ветвей в кроне, усыхание >3/4 ветвей в кроне прошлых лет

Доля поврежденных деревьев, %

30
63
61
62
47
67
73
14
8
74
53
38
55
79
68
64
13
55
84

Подожог рубка, %

32
41
46
46
38
43
40
65
45

Назначенные мероприятия

инд

ВСП
ВСП
ВСП
ВСП
ВСП
ВСП
ВСП
ВСП
ВСП
ВСП

Ведомость перечета деревьев, назначенных в рубку

ВРЕМЕННАЯ ПРОБНАЯ ПЛОЩАДЬ № 1

Субъект Российской Федерации Приморский край.
Лесничество (лесопарк) Чугуевское
Участковое лесничество Березовское
Урочище _____
Квартал 214 Выдел 9
Площадь 18 , га
Номер очага вредных организмов _____ Размер пробной площади 0.38 га
Таксационная характеристика:
тип леса К4 состав 2Е2Е3П2БЖ1Бк+К возраст 170 бонитет 4
полнота 0.6 запас на 1 га 160
возобновление 6Е3П1К(30) 2.0м.,5 т.шт./га.

Время и причина ослабления насаждения:
Переувлажнение почвы под влиянием почвенно-климатических факторов

Тип очага вредных организмов: эпизодический, хронический (подчеркнуть)
Фаза развития очага вредных организмов: начальная, нарастания численности, собственно
вспышка, кризис (подчеркнуть)
Состояние лесного насаждения, намечаемые мероприятия:
Неудовлетворительное состояние насаждений,
требуется проведение выборочной санитарной рубки

Исполнитель работ по проведению лесопатологического обследования:

Исполнитель Прудников Максим Александрович

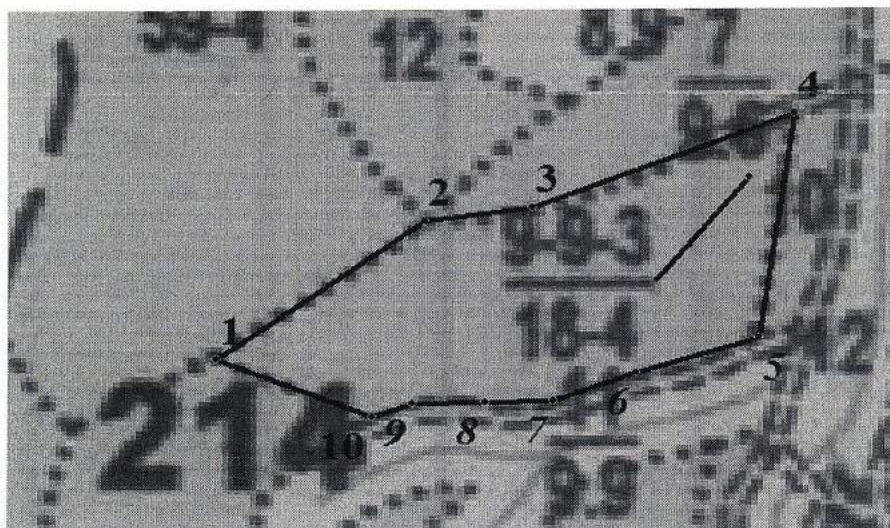
Подпись 

Дата составления документа 21.08.2017г.

Телефон 8 (423) 264-83-41

Абрис участка

М 1:10000



Номер выдела	Ленты (круговой площадки) перечёта				
	№ ленты (площадки)	длина, м	ширина, м	радиус, м	площадь, га
9	1	192	20		0.38

Номера точек	Координаты		Румбы линий	Длина, м
1	134° 28.51287' E	43° 47.24725' N	СВ:54	336
2	134° 28.71467' E	43° 47.35465' N	СВ:83	141
3	134° 28.81882' E	43° 47.36442' N	СВ:68	367
4	134° 29.07269' E	43° 47.43765' N	ЮЗ:8	326
5	134° 29.03852' E	43° 47.26352' N	ЮЗ:72	167
6	134° 28.91972' E	43° 47.23586' N	ЮЗ:70	114
7	134° 28.83998' E	43° 47.21470' N	ЮЗ:88	90
8	134° 28.77325' E	43° 47.21307' N	ЮЗ:88	94
9	134° 28.70327' E	43° 47.21144' N	ЮЗ:71	55
10	134° 28.66422' E	43° 47.20168' N	СЗ:67	220

Условные обозначения:

————— - пробная площадь



- обследуемый участок

Исполнитель работ по проведению лесопатологического обследования:

ФИО Прудников Максим Александрович

Подпись 

Дата составления документа

21.08.2017г.

Телефон 8(423) 264-83-41

Ведомость перечета деревьев, назначенных в рубку


ВРЕМЕННАЯ ПРОБНАЯ ПЛОЩАДЬ № 2

Субъект Российской Федерации Приморский край
Лесничество (лесопарк) Чугуевское
Участковое лесничество Березовское
Урочище
Квартал 214 Выдел 7
Площадь 9.6 , га
Номер очага вредных организмов _____ Размер пробной площади 0.4 га
Таксационная характеристика:
тип леса ЕКПК состав 4Е2П2Бж2Бк+К+ЛП возраст 130 бонитет 4
полнота 0.6 запас на 1 га 160
возобновление 5Е4П1К (25) 2м.,6.0т.шт./га.
Время и причина ослабления насаждения:
Переувлажнение почвы под влиянием почвенно-климатических факторов

Тип очага вредных организмов: эпизодический, хронический (подчеркнуть)
Фаза развития очага вредных организмов: начальная, нарастания численности, собственно
вспышка, кризис (подчеркнуть)
Состояние лесного насаждения, намечаемые мероприятия:
Неудовлетворительное состояние насаждений,
требуется проведение выборочной санитарной рубки

Исполнитель работ по проведению лесопатологического обследования:

Исполнитель Прудников Максим Александрович

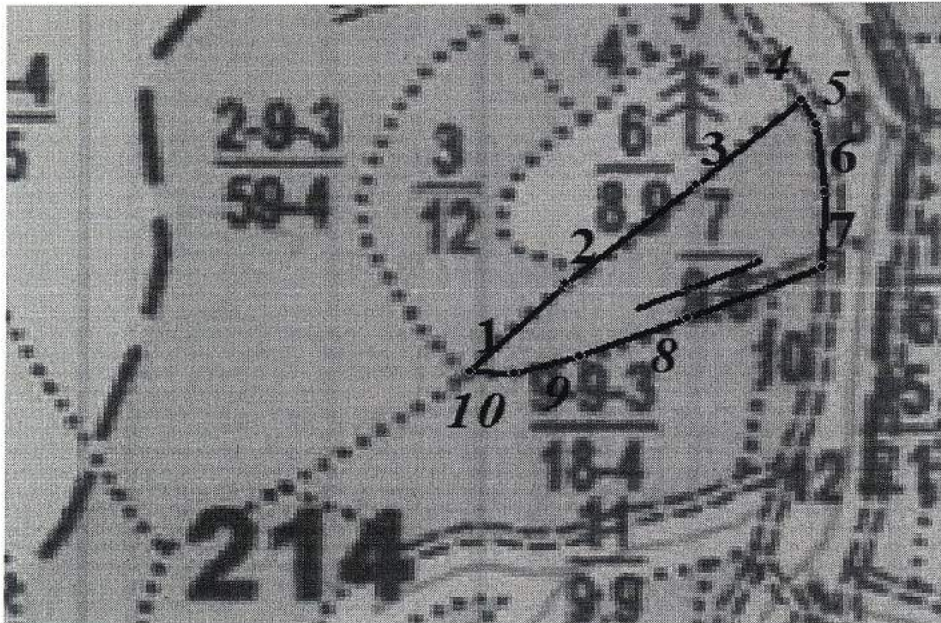
Подпись 

Дата составления документа 21.08.2017г.

Телефон 8 (423) 264-83-41

Абрис участка

М 1:10000

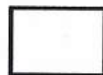


Номер выдела	Ленты (круговой площадки) перечёта				
	№ ленты (площадки)	длина, м	ширина, м	радиус, м	площадь, га
7	2	198	20		0.4

Номера точек	Координаты		Румбы линий	Длина, м
1	134° 28.72086' E	43° 47.35619' N	СВ:44	208
2	134° 28.82811' E	43° 47.43741' N	СВ:51	262
3	134° 28.97910' E	43° 47.52696' N	СВ:48	215
4	134° 29.09780' E	43° 47.60505' N	ЮВ:29	49
5	134° 29.11550' E	43° 47.58214' N	ЮВ:6	116
6	134° 29.12487' E	43° 47.51967' N	ЮЗ:1	127
7	134° 29.12279' E	43° 47.45094' N	ЮЗ:68	221
8	134° 28.96972' E	43° 47.40617' N	ЮЗ:69	181
9	134° 28.84373' E	43° 47.37077' N	ЮЗ:74	102
10	134° 28.77084' E	43° 47.35515' N	СЗ:88	67

Условные обозначения:

▬ - пробная площадь



- обследуемый участок

Исполнитель работ по проведению лесопатологического обследования:

ФИО Прудников Максим Александрович

Подпись

Дата составления документа

21.08.2017

Телефон 8(423) 264-83-41

Ведомость перечета деревьев, назначенных в рубку

ВРЕМЕННАЯ ПРОБНАЯ ПЛОЩАДЬ № 3

Субъект Российской Федерации Приморский край
Лесничество (лесопарк) Чугуевское
Участковое лесничество Березовское
Урочище _____
Квартал 214 Выдел 5
Площадь 3.1, га
Номер очага вредных организмов _____ Размер пробной площади 0.36 га
Таксационная характеристика:
тип леса ЕКПК состав 2Е2Е2П4Бж+Бк+К+ЛП возраст 140 бонитет 4
полнота 0.6 запас на 1 га 160
возобновление 5ПЕК (25) 2,0 м,6,0 тыс. шт/га

Время и причина ослабления насаждения:

Переувлажнение почвы под влиянием почвенно-климатических факторов

Тип очага вредных организмов: эпизодический, хронический (подчеркнуть)

Фаза развития очага вредных организмов: начальная, нарастания численности, собственно
вспышка, кризис (подчеркнуть)

Состояние лесного насаждения, намечаемые мероприятия:

Неудовлетворительное состояние насаждений,

требуется проведение выборочной санитарной рубки

Исполнитель работ по проведению лесопатологического обследования:

Исполнитель Прудников Максим Александрович

Подпись



Дата составления документа

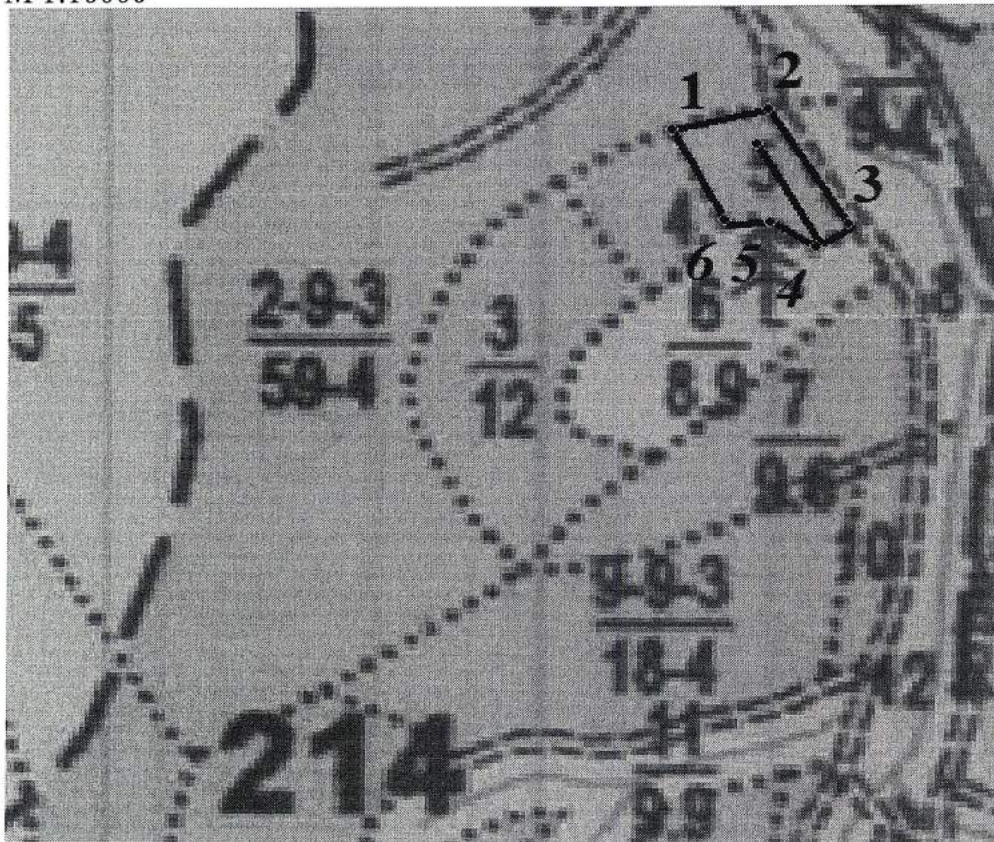
21.08.2017г.

Телефон

8 (423) 264-83-41

Абрис участка

М 1:10000



Номер выдела	Ленты (круговой площадки) перечёта				
	№ ленты (площадки)	длина, м	ширина, м	радиус, м	площадь, га
5	3	182	20		0.36

Номера точек	Координаты		Румбы линий	Длина, м
1	134° 28.87062' E	43° 47.72493' N	СВ:77	139
2	134° 28.97116' E	43° 47.74229' N	ЮВ:32	221
3	134° 29.05940' E	43° 47.64175' N	ЮЗ:60	56
4	134° 29.02324' E	43° 47.62657' N	СЗ:58	72
5	134° 28.97767' E	43° 47.64754' N	ЮЗ:85	65
6	134° 28.92921' E	43° 47.64465' N	СЗ:28	168

Условные обозначения:

— - пробная площадь



- обследуемый участок

Исполнитель работ по проведению лесопатологического обследования:

ФИО Прудников Максим Александрович

Подпись

Дата составления документа

21.08.2017. Телефон 8(423) 264-83-41

Ведомость перечета деревьев, назначенных в рубку

ВРЕМЕННАЯ ПРОБНАЯ ПЛОЩАДЬ № 4

Субъект Российской Федерации Приморский край
Лесничество (лесопарк) Чугуевское
Участковое лесничество Березовское
Урочище
Квартал 214 Выдел 4
Площадь 3.3, га
Номер очага вредных организмов _____ Размер пробной площади 0.34 га
Таксационная характеристика:
тип леса ЕКПК состав 3ЕЗП2Бж2Бк+К+ЛП возраст 110 бонитет 4
полнота 0.6 запас на 1 га 150
возобновление 6ЕЗП1К (25), 2.0м., 6тыс.шт./га.

Время и причина ослабления насаждения:

Переувлажнение почвы под влиянием почвенно-климатических факторов

Тип очага вредных организмов: эпизодический, хронический (подчеркнуть)

Фаза развития очага вредных организмов: начальная, нарастания численности, собственно вспышка, кризис (подчеркнуть)

Состояние лесного насаждения, намечаемые мероприятия:

Неудовлетворительное состояние насаждений,

требуется проведение выборочной санитарной рубки

Исполнитель работ по проведению лесопатологического обследования:

Исполнитель Прудников Максим Александрович

Подпись 

Дата составления документа 21.08.2017 г.

Телефон 8 (423) 264-83-41

Абрис участка

М 1:10000



Номер выдела	Ленты (круговой площадки) перечёта				
	№ ленты (площадки)	длина, м	ширина, м	радиус, м	площадь, га
4	4	168	20		0.34

Номера точек	Координаты		Румбы линий	Длина, м
1	134° 28.75522' E	43° 47.68059' N	ЮВ:36	214
2	134° 28.92808' E	43° 47.64659' N	СЗ:31	89
3	134° 28.89409' E	43° 47.68782' N	СЗ:26	74
4	134° 28.87022' E	43° 47.72398' N	СЗ:36	1654
5	134° 28.86949' E	43° 47.72471' N	ЮЗ:62	174

Условные обозначения:

 - пробная площадь
  - обследуемый участок

Исполнитель работ по проведению лесопатологического обследования:

ФИО Прудников Максим Александрович

Подпись



Дата составления документа

21.08.2017

Телефон 8(423) 264-83-41

Ведомость перечета деревьев, назначенных в рубку

ВРЕМЕННАЯ ПРОБНАЯ ПЛОЩАДЬ № 5

Субъект Российской Федерации Приморский край
Лесничество (лесопарк) Чугуевское
Участковое лесничество Березовское
Урочище _____
Квартал 214 Выдел 3
Площадь 12, га
Номер очага вредных организмов _____ Размер пробной площади 0.32 га
Таксационная характеристика:
тип леса ЕШК состав 2Е2Е2П2Бж2Бк+К+ЛП возраст 170 бонитет 4
полнота 0.6 запас на 1 га 170

возобновление 5Е4П1К(25) 2.0м.,5.5тыс.шт./га

Время и причина ослабления насаждения:

Переувлажнение почвы под влиянием почвенно-климатических факторов

Тип очага вредных организмов: эпизодический, хронический (подчеркнуть)

Фаза развития очага вредных организмов: начальная, нарастания численности, собственно вспышка, кризис (подчеркнуть)

Состояние лесного насаждения, намечаемые мероприятия:

Требуется проведение выборочной санитарной рубки

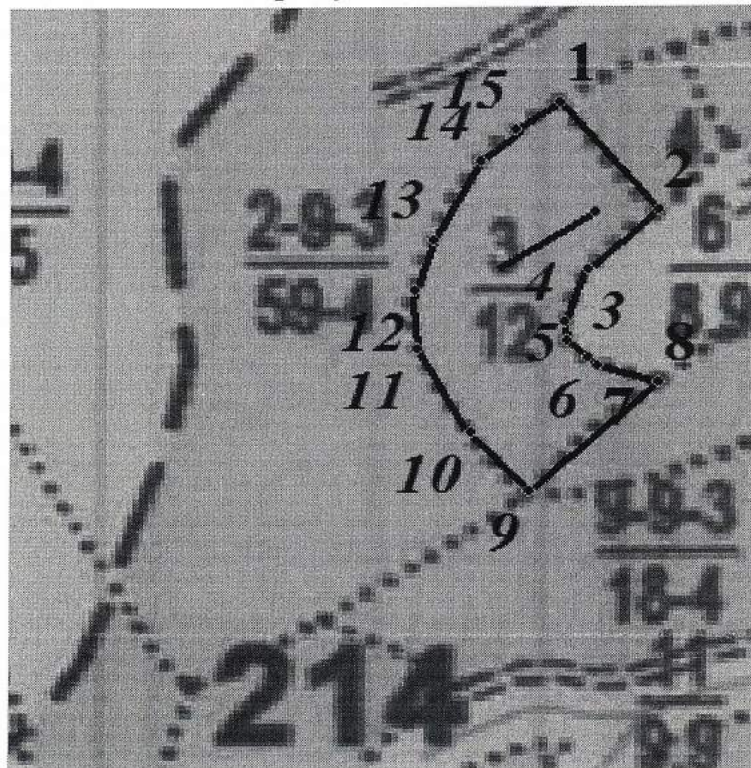
Исполнитель работ по проведению лесопатологического обследования:

Исполнитель Прудников Максим Александрович Подпись 

Дата составления документа 21.08.2017г. Телефон 8 (423) 264-83-41

Абрис участка

М 1:10000



Номер выдела	Ленты (круговой площадки) перечёта				
	№ ленты (площадки)	длина, м	ширина, м	радиус, м	площадь, га
3	5	162	20		0.32

Номера точек	Координаты		Румбы линий	Длина, м
1	134° 28.75142' E	43° 47.68013' N	ЮВ:39	215
2	134° 28.85232' E	43° 47.59008' N	ЮЗ:47	141
3	134° 28.77529' E	43° 47.53801' N	ЮЗ:18	78
4	134° 28.75684' E	43° 47.49787' N	ЮВ:6	28
5	134° 28.75901' E	43° 47.48268' N	ЮВ:47	56
6	134° 28.78939' E	43° 47.46206' N	ЮВ:73	90
7	134° 28.85340' E	43° 47.44796' N	ЮЗ:46	246
8	134° 28.72104' E	43° 47.35574' N	СЗ:42	134
9	134° 28.65377' E	43° 47.40890' N	СЗ:29	140
10	134° 28.60387' E	43° 47.47508' N	СЗ:5	77
11	134° 28.59844' E	43° 47.51631' N	СВ:18	97
12	134° 28.62014' E	43° 47.56622' N	СВ:29	135
13	134° 28.66896' E	43° 47.63023' N	СВ:50	69

14	134° 28.70802' E	43° 47.65410' N	СЗ:20	4
15	134° 28.70694' E	43° 47.65627' N	СВ:54	74

Условные обозначения:

■ - пробная площадь



- обследуемый участок

Исполнитель работ по проведению лесопатологического обследования:

ФИО Прудников Максим Александрович

Подпись

Дата составления документа

21.08.2017 г.

Телефон 8(423) 264-83-41

Ведомость перечета деревьев, назначенных в рубку

ВРЕМЕННАЯ ПРОБНАЯ ПЛОЩАДЬ № 6

Субъект Российской Федерации Приморский край
Лесничество (лесопарк) Чугуевское
Участковое лесничество Березовское
Урочище
Квартал 214 Выдел 2
Площадь 59, га
Номер очага вредных организмов _____ Размер пробной площади 0.3 га
Таксационная характеристика:
тип леса ЕКПК состав 4Е2П2Бж2Бк+К+ЛП возраст 170 бонитет 4
полнота 0.6 запас на 1 га 170
возобновление 5Е4П1К (35) 3,0 м, 6,0 тыс. шт/га

Время и причина ослабления насаждения:

Переувлажнение почвы под влиянием почвенно-климатических факторов

Тип очага вредных организмов: эпизодический, хронический (подчеркнуть)

Фаза развития очага вредных организмов: начальная, нарастания численности, собственно
вспышка, кризис (подчеркнуть)

Состояние лесного насаждения, намечаемые мероприятия:

Неудовлетворительное состояние насаждений,

требуется проведение выборочной санитарной рубки

Исполнитель работ по проведению лесопатологического обследования:

Исполнитель Прудников Максим Александрович

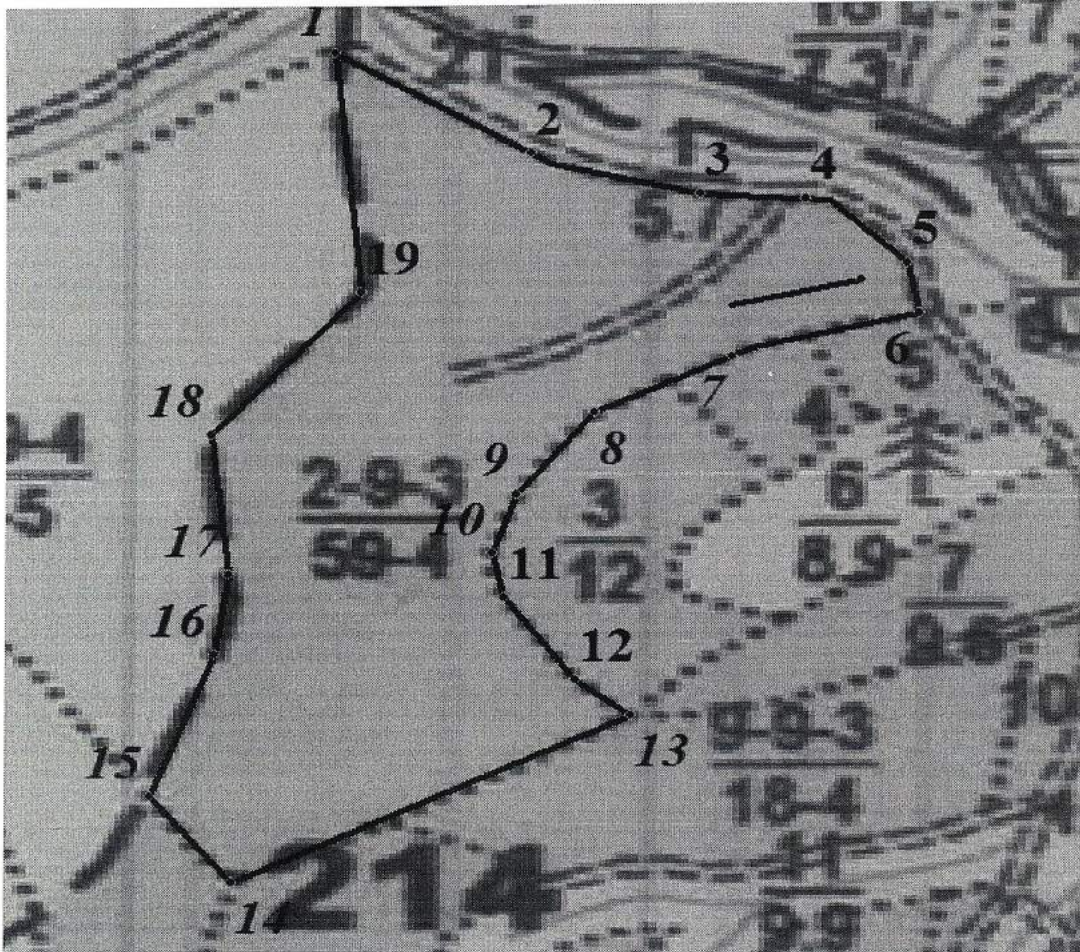
Подпись 

Дата составления документа 21.08.2017г

Телефон 8 (423) 264-83-41

Абрис участка

М 1:10000



Номер выдела	Ленты (круговой площадки) перечёта				
	№ ленты (площадки)	длина, м	ширина, м	радиус, м	площадь, га
2	6	148	20		0.3

Номера точек	Координаты		Румбы линий	Длина, м
	Долгота	Широта		
1	134° 28.45903' E	43° 48.00317' N	ЮВ:51	326
2	134° 28.64781' E	43° 47.89251' N	ЮВ:73	183
3	134° 28.77800' E	43° 47.86322' N	ЮВ:85	153
4	134° 28.89192' E	43° 47.85671' N	ЮВ:39	147
5	134° 28.96027' E	43° 47.79486' N	ЮВ:10	92
6	134° 28.97166' E	43° 47.74604' N	ЮЗ:72	208
7	134° 28.82357' E	43° 47.71187' N	ЮЗ:58	218
8	134° 28.68524' E	43° 47.65003' N	ЮЗ:32	174
9	134° 28.61689' E	43° 47.57028' N	ЮЗ:14	109
10	134° 28.59736' E	43° 47.51333' N	ЮВ:9	82
11	134° 28.60712' E	43° 47.46939' N	ЮВ:30	170
12	134° 28.67059' E	43° 47.38964' N	ЮВ:45	93
13	134° 28.71941' E	43° 47.35384' N	ЮЗ:57	559

14	134° 28.36952' E	43° 47.18947' N	СЗ:31	184
15	134° 28.29792' E	43° 47.27410' N	СВ:16	270
16	134° 28.35325' E	43° 47.41405' N	СВ:7	146
17	134° 28.36627' E	43° 47.49217' N	СЗ:5	254
18	134° 28.34999' E	43° 47.62887' N	СВ:34	314
19	134° 28.48181' E	43° 47.76883' N	СЗ:4	435

Условные обозначения:

■ - пробная площадь



- обследуемый участок

Исполнитель работ по проведению лесопатологического обследования:

ФИО Прудников Максим Александрович

Подпись

Дата составления документа

21.08.2017

Телефон 8(423) 264-83-41

Ведомость перечета деревьев, назначенных в рубку

ВРЕМЕННАЯ ПРОБНАЯ ПЛОЩАДЬ № 7

Субъект Российской Федерации Приморский край
Лесничество (лесопарк) Чугуевское
Участковое лесничество Березовское
Урочище _____
Квартал 214 Выдел 29
Площадь 26, га
Номер очага вредных организмов _____ Размер пробной площади 0.3 га
Таксационная характеристика:
тип леса ЕКПК состав 2Е2Е3П2Бж1Бк+К возраст 170 бонитет 4
полнота 0.6 запас на 1 га 160
возобновление 5П4Е1К(30), 2.0м., 7тыс.шт./га.
Время и причина ослабления насаждения:
Переувлажнение почвы под влиянием почвенно-климатических факторов

Тип очага вредных организмов: эпизодический, хронический (подчеркнуть)
Фаза развития очага вредных организмов: начальная, нарастания численности, собственно
вспышка, кризис (подчеркнуть)
Состояние лесного насаждения, намечаемые мероприятия:
Неудовлетворительное состояние насаждений,
требуется проведение выборочной санитарной рубки

Исполнитель работ по проведению лесопатологического обследования:

Исполнитель Прудников Максим Александрович

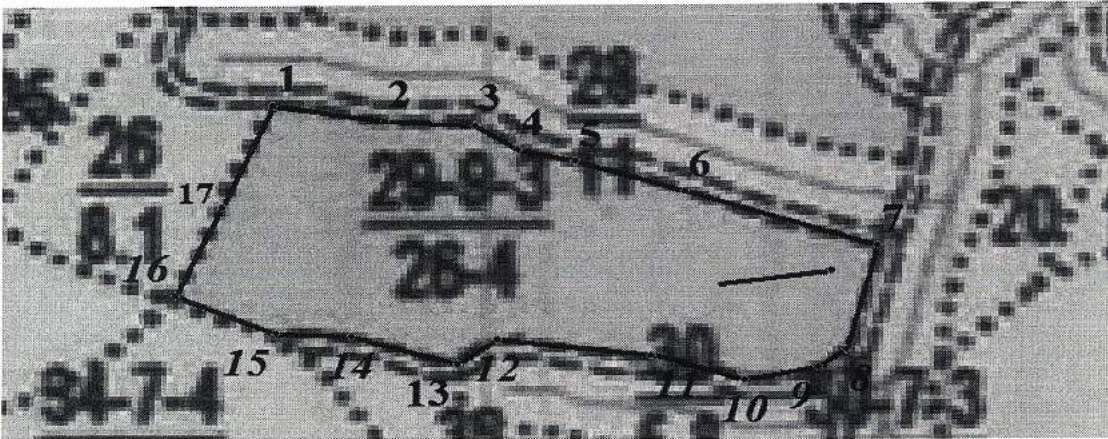
Подпись 

Дата составления документа 21.08.2017г.

Телефон 8 (423) 264-83-41

Абрис участка

М 1:10000



Номер выдела	Ленты (круговой площадки) перечёта				
	№ ленты (площадки)	длина, м	ширина, м	радиус, м	площадь, га
29	7	148	20		0.3

Номера точек	Координаты		Румбы линий	Длина, м
	ЮЗ	СЗ		
1	134° 28.06981' E	43° 46.67756' N	ЮЗ:24	168
2	134° 28.01977' E	43° 46.59456' N	ЮЗ:25	144
3	134° 27.97461' E	43° 46.52377' N	ЮВ:67	144
4	134° 28.07347' E	43° 46.49326' N	ЮВ:87	98
5	134° 28.14671' E	43° 46.49081' N	ЮВ:74	147
6	134° 28.25167' E	43° 46.46884' N	СВ:55	62
7	134° 28.28951' E	43° 46.48837' N	ЮВ:84	211
8	134° 28.44574' E	43° 46.47617' N	ЮВ:73	123
9	134° 28.53362' E	43° 46.45664' N	СВ:79	98
10	134° 28.60563' E	43° 46.46640' N	СВ:53	45
11	134° 28.63248' E	43° 46.48105' N	СВ:15	159
12	134° 28.66300' E	43° 46.56405' N	СЗ:72	267
13	134° 28.47381' E	43° 46.60799' N	СЗ:73	153
14	134° 28.36518' E	43° 46.63240' N	СЗ:76	76
15	134° 28.31026' E	43° 46.64216' N	СЗ:58	68
16	134° 28.26754' E	43° 46.66169' N	СЗ:87	120
17	134° 28.17844' E	43° 46.66535' N	СЗ:81	147

Условные обозначения:

— - пробная площадь



- обследуемый участок

Исполнитель работ по проведению лесопатологического обследования:

ФИО Прудников Максим Александрович

Подпись

Дата составления документа

21.08.2017г

Телефон 8(423) 264-83-41


Ведомость перечета деревьев, назначенных в рубку

ВРЕМЕННАЯ ПРОБНАЯ ПЛОЩАДЬ № 8

Субъект Российской Федерации Приморский край
Лесничество (лесопарк) Чугуевское
Участковое лесничество Березовское
Урочище _____
Квартал 214 Выдел 14
Площадь 70 , га
Номер очага вредных организмов _____ Размер пробной площади 0.34 га
Таксационная характеристика:
тип леса ЕКПК состав 4ПЗЕ2Бж1Бк+К+ЛП возраст 120 бонитет 4
полнота 0.6 запас на 1 га 160

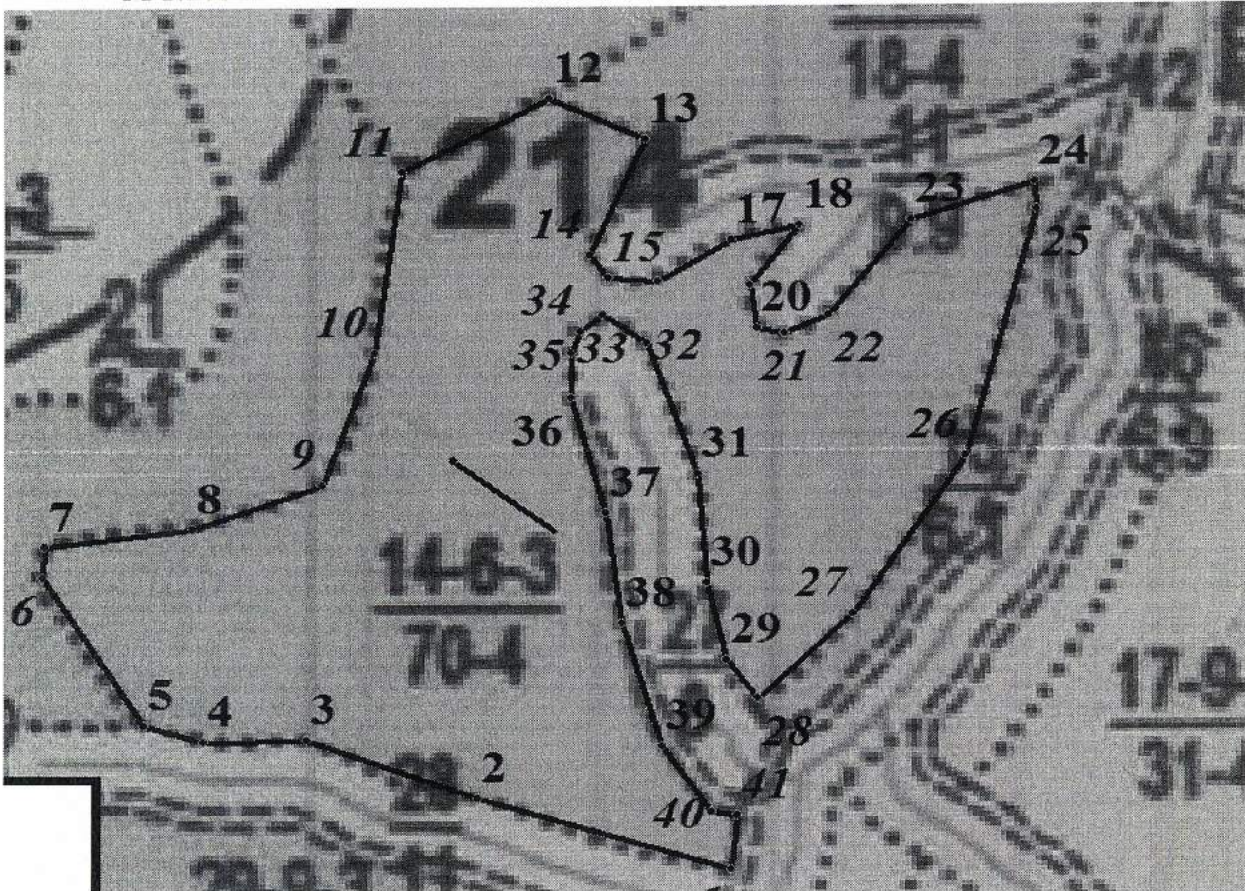
возобновление 5П4Е1К (25),2.0м.,бтыс.шт./га.
Время и причина ослабления насаждения:
Переувлажнение почвы под влиянием почвенно-климатических факторов

Тип очага вредных организмов: эпизодический, хронический (подчеркнуть)
Фаза развития очага вредных организмов: начальная, нарастания численности, собственно
вспышка, кризис (подчеркнуть)
Состояние лесного насаждения, намечаемые мероприятия:
Неудовлетворительное состояние насаждений,
требуется проведение выборочной санитарной рубки

Исполнитель работ по проведению лесопатологического обследования:
Исполнитель Прудников Максим Александрович Подпись 
Дата составления документа 21.08.2017г. Телефон 8 (423) 264-83-41

Абрис участка

М 1:10000




Номер выдела	Ленты (круговой площадки) перечёта				
	№ ленты (площадки)	длина, м	ширина, м	радиус, м	площадь, га
14	8	172	20		0.34

Номера точек	Координаты		Румбы линий	Длина, м
1	134° 28.69297' E	43° 46.63182' N	СЗ:73	351
2	134° 28.44343' E	43° 46.68824' N	СЗ:69	240
3	134° 28.27635' E	43° 46.73489' N	ЮЗ:88	137
4	134° 28.17437' E	43° 46.73272' N	СЗ:71	81
5	134° 28.11687' E	43° 46.74682' N	СЗ:32	257
6	134° 28.01597' E	43° 46.86508' N	СВ:6	44
7	134° 28.01923' E	43° 46.88895' N	СВ:82	196
8	134° 28.16352' E	43° 46.90414' N	СВ:69	181
9	134° 28.28937' E	43° 46.93886' N	СВ:20	208
10	134° 28.34145' E	43° 47.04450' N	СВ:7	269
11	134° 28.36749' E	43° 47.18880' N	СВ:61	222
12	134° 28.51178' E	43° 47.24738' N	ЮВ:64	140
13	134° 28.60617' E	43° 47.21483' N	ЮЗ:23	187
14	134° 28.55193' E	43° 47.12153' N	ЮВ:37	43

15	134° 28.57146' E	43° 47.10309' N	ЮВ:86	66
16	134° 28.62028' E	43° 47.10092' N	СВ:58	113
17	134° 28.69188' E	43° 47.13347' N	СВ:76	93
18	134° 28.75915' E	43° 47.14540' N	ЮЗ:37	111
19	134° 28.70924' E	43° 47.09766' N	ЮВ:11	63
20	134° 28.71792' E	43° 47.06403' N	ЮВ:77	37
21	134° 28.74504' E	43° 47.05969' N	СВ:66	64
22	134° 28.78844' E	43° 47.07379' N	СВ:38	176
23	134° 28.86873' E	43° 47.14865' N	СВ:71	172
24	134° 28.99024' E	43° 47.17903' N	ЮВ:4	40
25	134° 28.99241' E	43° 47.15733' N	ЮЗ:15	371
26	134° 28.92297' E	43° 46.96313' N	ЮЗ:32	278
27	134° 28.81231' E	43° 46.83619' N	ЮЗ:45	177
28	134° 28.71901' E	43° 46.76893' N	СЗ:36	69
29	134° 28.68863' E	43° 46.79931' N	СЗ:14	116
30	134° 28.66801' E	43° 46.86006' N	СЗ:4	163
31	134° 28.65933' E	43° 46.94794' N	СЗ:19	204
32	134° 28.60943' E	43° 47.05210' N	СЗ:56	72
33	134° 28.56495' E	43° 47.07379' N	ЮЗ:53	37
34	134° 28.54325' E	43° 47.06186' N	ЮЗ:20	34
35	134° 28.53457' E	43° 47.04450' N	ЮЗ:1	66
36	134° 28.53348' E	43° 47.00870' N	ЮВ:16	177
37	134° 28.56929' E	43° 46.91648' N	ЮВ:7	166
38	134° 28.58447' E	43° 46.82752' N	ЮВ:17	187
39	134° 28.62570' E	43° 46.73096' N	ЮВ:34	117
40	134° 28.67452' E	43° 46.67888' N	ЮВ:80	34
41	134° 28.69948' E	43° 46.67563' N	ЮЗ:6	82

Условные обозначения:

 - пробная площадь



- обследуемый участок

Исполнитель работ по проведению лесопатологического обследования:

ФИО Прудников Максим Александрович

Подпись



Дата составления документа

21.08.2017г.

Телефон 8(423) 264-83-41

Ведомость перечета деревьев, назначенных в рубку

ВРЕМЕННАЯ ПРОБНАЯ ПЛОЩАДЬ № 9

Субъект Российской Федерации Приморский край
Лесничество (лесопарк) Чугуевское
Участковое лесничество Березовское
Урочище _____
Квартал 214 Выдел 13
Площадь 30 , га
Номер очага вредных организмов _____ Размер пробной площади 0.34 га
Таксационная характеристика:
тип леса Е3 состав ЗЕЗП1БжЗБк возраст 160 бонитет 4
полнота 0.6 запас на 1 га 160
возобновление 4Е4П2БК (30) 2,0 м,6,0 тыс. шт. /га

Время и причина ослабления насаждения:

Переувлажнение почвы под влиянием почвенно-климатических факторов

Тип очага вредных организмов: эпизодический, хронический (подчеркнуть)

Фаза развития очага вредных организмов: начальная, нарастания численности, собственно
вспышка, кризис (подчеркнуть)

Состояние лесного насаждения, намечаемые мероприятия:

Неудовлетворительное состояние насаждений,

требуется проведение выборочной санитарной рубки

Исполнитель работ по проведению лесопатологического обследования:

Исполнитель Прудников Максим Александрович

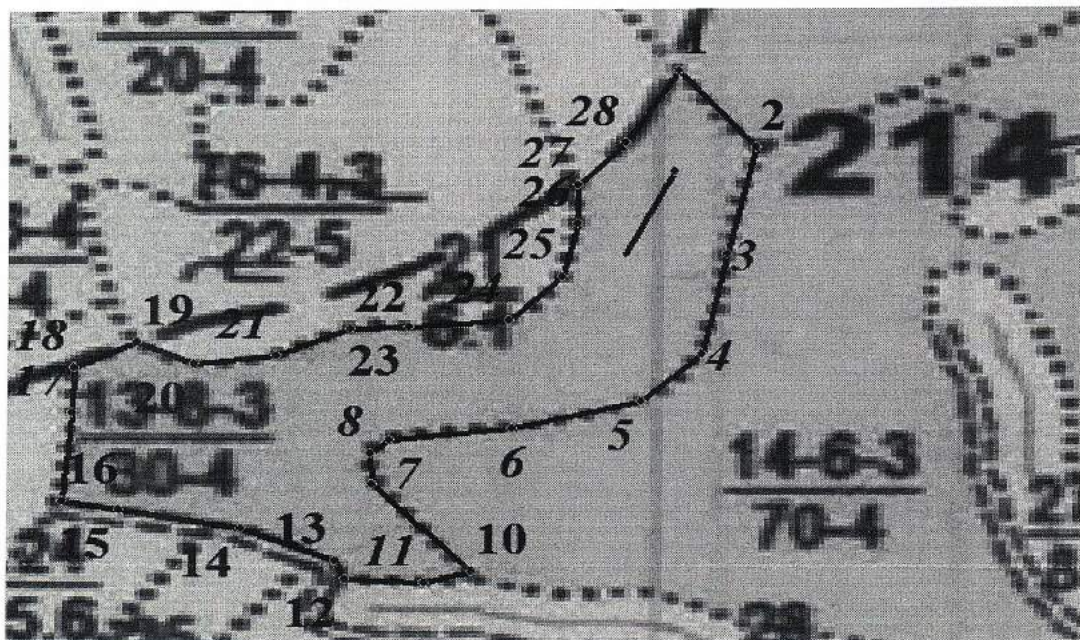
Подпись 

Дата составления документа 21.08.2017г.

Телефон 8 (423) 264-83-41

Абрис участка

М 1:10000

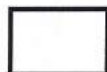


Номер выдела	Ленты (круговой площадки) перечёта				
	№ ленты (площадки)	длина, м	ширина, м	радиус, м	площадь, га
13	9	171	20		0.34

Номера точек	Координаты		Румбы линий	Длина, м
	134°	43°		
1	28.29832' E	47.27451' N	ЮВ:32	179
2	28.36993' E	47.19314' N	ЮЗ:10	206
3	28.34281' E	47.08356' N	ЮЗ:9	193
4	28.32002' E	46.98049' N	ЮЗ:39	119
5	28.26469' E	46.93058' N	ЮЗ:72	167
6	28.14643' E	46.90238' N	ЮЗ:83	154
7	28.03252' E	46.89153' N	ЮЗ:42	35
8	28.01516' E	46.87742' N	ЮВ:3	58
9	28.01733' E	46.84596' N	ЮВ:37	208
10	28.10955' E	46.75591' N	ЮЗ:70	64
11	28.06507' E	46.74398' N	СЗ:86	99
12	27.99129' E	46.74723' N	СЗ:19	36
13	27.98261' E	46.76567' N	СЗ:61	133
14	27.89582' E	46.80039' N	СЗ:77	154
15	27.78407' E	46.81884' N	СЗ:77	73
16	27.73091' E	46.82752' N	СВ:4	169
17	27.74067' E	46.91865' N	СВ:1	88
18	27.74176' E	46.96639' N	СВ:59	92

19	134° 27.80034' E	43° 46.99242' N	ЮВ:58	83
20	134° 27.85242' E	43° 46.96856' N	СВ:80	102
21	134° 27.92728' E	43° 46.97832' N	СВ:60	106
22	134° 27.99563' E	43° 47.00653' N	СВ:87	73
23	134° 28.04988' E	43° 47.00870' N	СВ:85	124
24	134° 28.14209' E	43° 47.01412' N	СВ:38	107
25	134° 28.19092' E	43° 47.05969' N	СВ:11	104
26	134° 28.20611' E	43° 47.11502' N	СЗ:1	74
27	134° 28.20502' E	43° 47.15516' N	СВ:38	92
28	134° 28.24733' E	43° 47.19422' N	СВ:25	164

————— - пробная площадь



- обследуемый участок

Исполнитель работ по проведению лесопатологического обследования:

ФИО Прудников М.А.

Подпись

Дата составления документа

21.08.2017

Телефон 8(423) 264-83-41