

УТВЕРЖДАЮ

Должность

и.о. директора

Ф.И.О.

В.В. Кармен

Дата

01.02.2017



Акт
лесопатологического обследования № 37

лесных насаждений Кавалеровского лесничества
Приморского края

Способ лесопатологического обследования:

1. Визуальный

2. Инструментальный

Место проведения

Участковое лесничество	Урочище (дача)	Квартал (кварталы)	Выдел (выделы)	Площадь, га
Тайгинское		26	58	25

Лесопатологическое обследование проведено на общей площади 25 га

2. Инструментальное обследование лесного участка

2.1. Фактическая таксационная характеристика лесного насаждения соответствует таксационному описанию

Причины несоответствия:

Ведомость лесных участков с выявленными несоответствиями таксационным описаниям приведена в приложении № 1 к Акту.

2.2. Состояние насаждений: с нарушенной устойчивостью

с утраченной устойчивостью

причины повреждения:

Воздействия сильных ветров прошлых лет, повлекшие наклон более 10°, изгиб или вывал деревьев

В том числе:

Заселено (отработано) стволовыми вредителями:

Вид вредителя	Порода	Встречаемость (% заселённых деревьев)	Степень заселения лесного насаждения (слабая, средняя, сильная)

Повреждено огнём:

Вид пожара	Порода	Состояние корневых лап		Состояние корневой шейки		Подсушивание луба	
		процент повреждённых огнём корней	процент деревьев с данным повреждением	ожог корневой шейки по окружности (1/4; 2/4; 3/4; более 3/4)	процент деревьев с данным повреждением	по окружности и (1/4; 2/4; 3/4; более 3/4)	процент деревьев с данным повреждением

Поражено болезнями:

Вид болезни	Порода	Встречаемость (% поражённых деревьев)	Степень поражения лесного насаждения (слабая, средняя, сильная)

2.3.Выборке подлежит	35.1	% деревьев
в том числе:		
ослабленных	0.0	% (причины назначения)
сильно ослабленных	0.0	% (причины назначения)
усыхающих	0.0	% (причины назначения)
свежего сухостоя	0.0	%;
старого сухостоя	0.0	%;
свежего ветровала	35.1	%;
старого ветровала	0.0	%;
свежего бурелома	0.0	%;
старого бурелома	0.0	%;
аварийных	0	%.

2.4. Полнота лесного насаждения после уборки деревьев, подлежащих рубке, составит 0.5
Критическая полнота для данной категории лесных насаждений составляет не лимитируется

ЗАКЛЮЧЕНИЕ

С целью предотвращения негативных процессов или снижения ущерба от их воздействия назначено:

Участковое лесничество	Урочище (дача)	Квартал	Выдел	Площадь выдела, га	Вид мероприятия	Площадь мероприятия, га	Порода	Запас на выдел, куб.м	Крайние сроки проведения
Тайгинское		26	58	25	ВСП	25	Т	844	2020
							Е	664	
							ИБ	320	
							К	190	
Всего							2018		

Ведомость перечета деревьев, назначенных в рубку, и абрис лесного участка прилагаются (приложение 2 и 3 к Акту).

Меры по обеспечению возобновления:
содействие естественному возобновлению

Мероприятия, необходимые для предупреждения заражения или повреждения смежных насаждений:
Сжигание, мульчирование или вывоз порубочных остатков и захламленности в места переработки древесины

Сведения для расчета степени повреждения:

год образования старого сухостоя 2015 ;

основная причина повреждения древесины:

Воздействия сильных ветров прошлых лет, повлекшие наклон более 10°, изгиб или вывал деревьев

Дата проведения обследований 8.12.2017 г.

Исполнитель работ по проведению лесопатологического обследования:

ФИО Стригин Роман Николаевич

Подпись 

Ведомость перечета деревьев, назначенных в рубку

ВРЕМЕННАЯ ПРОБНАЯ ПЛОЩАДЬ № 34

Субъект Российской Федерации Приморский край
Лесничество (лесопарк) Кавалеровское
Участковое лесничество Тайгинское
Урочище _____
Квартал 26 Выдел 58
Площадь 25 , га
Номер очага вредных организмов _____ Размер пробной площади 0.24 га
Таксационная характеристика:
тип леса ЕД состав 4ТЗЕ2ИВ1К
возраст 90 бонитет 3
полнота 0.8 запас на 1 га 230
возобновление 4ПЗЕЗК; (10); 1 м; 4 тыс.шт/га (Благонадежный)
Время и причина ослабления насаждения:
Воздействия сильных ветров прошлых лет, повлекшие наклон более 10°, изгиб или вывал деревьев
Тип очага вредных организмов: эпизодический, хронический (подчеркнуть)
Фаза развития очага вредных организмов: начальная, нарастания численности, собственно
вспышка, кризис (подчеркнуть)
Состояние лесного насаждения, намечаемые мероприятия:
Неудовлетворительное состояние насаждений,
требуется проведение выборочной санитарной рубки

Исполнитель работ по проведению лесопатологического обследования:

Исполнитель Стригин Роман Николаевич

Подпись 

Дата составления документа 31.01.2018г

Телефон 8 (423) 264-83-41

ВЕДОМОСТЬ ПЕРЕЧЕТА ДЕРЕВЬЕВ

Порода:		Т																
Ступени толщины, см	Количество деревьев по категориям состояния, шт.																Всего деревьев по ступеням толщины	
	1	2	3	4		5		6			ветровал, бурелом			аварийные деревья			шт.	в т. ч. подлежат рубке, %
				НЗ	З	НЗ	З	НЗ	З	О	НЗ	З	О	НЗ	З	О		
1	2	3	4	5	6	7	8	9	10	11	12	13	14	15	16	17	18	19
8	1																1	
12	1																1	
16		5															5	
20	11										12						23	52.2
24	8										3						11	27.3
28	6	8									12						26	46.2
32	5	7									8						20	40.0
36	3	5									3						11	27.3
40		2															2	
44																		
48																		
52																		
Итого, шт.	35	27									38						100	
Итого % от запаса	29.5	33.8									36.7							

Порода:		Е																
Ступени толщины, см	Количество деревьев по категориям состояния, шт.																Всего деревьев по ступеням толщины	
	1	2	3	4		5		6			ветровал, бурелом			аварийные деревья			шт.	в т. ч. подлежат рубке, %
				НЗ	З	НЗ	З	НЗ	З	О	НЗ	З	О	НЗ	З	О		
1	2	3	4	5	6	7	8	9	10	11	12	13	14	15	16	17	18	19
8																		
12																		
16	11																11	
20	5										12						17	70.6
24		4									5						9	55.6
28	6										5						11	45.5
32	6																6	
36																		
40																		
44																		
48																		
52																		
Итого, шт.	28	4									22						54	
Итого % от запаса	53.7	7.8									38.5							

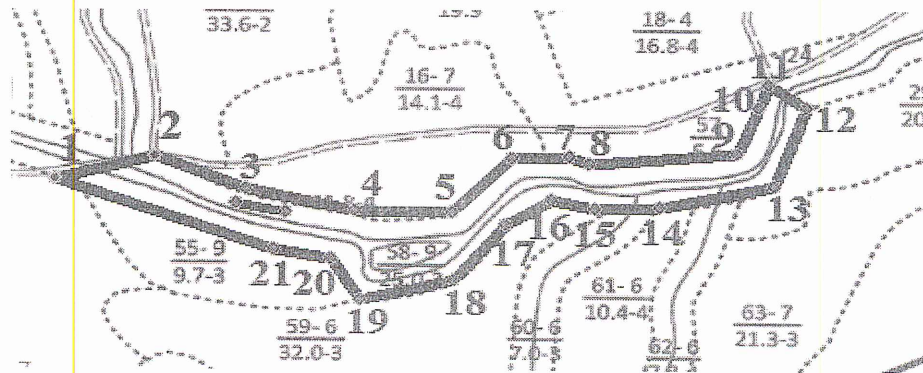
Порода:		ИБ																
Ступени толщины, см	Количество деревьев по категориям состояния, шт.																Всего деревьев по ступеням толщины	
	1	2	3	4		5		6			ветровал, бурелом			аварийные деревья			шт.	в т. ч. подлежат рубке, %
				НЗ	З	НЗ	З	НЗ	З	О	НЗ	З	О	НЗ	З	О		
1	2	3	4	5	6	7	8	9	10	11	12	13	14	15	16	17	18	19
8																		
12																		
16																		
20																		
24	6										5						11	45.5
28	5										4						9	44.4
32	8																8	
36																		
40																		
44																		
48																		
52																		
Итого, шт.	19										9						28	
Итого % от запаса	72.2										27.8							

ВЕДОМОСТЬ ПЕРЕЧЕТА ДЕРЕВЬЕВ

Порода:	К		Количество деревьев по категориям состояния, шт.														Всего деревьев по ступеням толщины	
Ступени толщины, см	1	2	3	4		5		6			ветровал, бурелом			аварийные деревья			шт.	в т. ч. подлежат рубке, %
				НЗ	З	НЗ	З	НЗ	З	О	НЗ	З	О	НЗ	З	О		
1	2	3	4	5	6	7	8	9	10	11	12	13	14	15	16	17	18	19
8																		
12																		
16																		
20																		
24	2										4						6	66.7
28																		
32	3																3	
36																		
40																		
44																		
48																		
52																		
Итого, шт.	5										4						9	44.4
Итого % от запаса	66.9										33.1							

Абрис участка

М 1:25000



Номер выдела	Ленты (круговой площадки) перечёта				
	№ ленты (площадки)	длина, м	ширина, м	радиус, м	площадь, га
58	34	122	20		0.24

Номера точек	Координаты		Румбы линий	Длина, м
	Долгота	Широта		
1	135° 19.05887' E	44° 46.19879' N	СВ:76	243
2	135° 19.23741' E	44° 46.23145' N	ЮВ:69	234
3	135° 19.40289' E	44° 46.18572' N	ЮВ:78	265
4	135° 19.59885' E	44° 46.15524' N	ЮВ:89	230
5	135° 19.77303' E	44° 46.15306' N	СВ:44	197
6	135° 19.87754' E	44° 46.22927' N	СВ:88	141
7	135° 19.98423' E	44° 46.23145' N	ЮВ:66	50
8	135° 20.01907' E	44° 46.22056' N	СВ:85	354
9	135° 20.28688' E	44° 46.23580' N	СВ:23	135
10	135° 20.32607' E	44° 46.30330' N	СВ:18	64
11	135° 20.34131' E	44° 46.33596' N	ЮВ:56	108
12	135° 20.40881' E	44° 46.30330' N	ЮЗ:20	219
13	135° 20.35220' E	44° 46.19226' N	ЮЗ:78	280
14	135° 20.14535' E	44° 46.15960' N	ЮЗ:89	155
15	135° 20.02778' E	44° 46.15742' N	СЗ:77	106
16	135° 19.94939' E	44° 46.17048' N	ЮЗ:59	124
17	135° 19.86883' E	44° 46.13565' N	ЮЗ:40	189
18	135° 19.77739' E	44° 46.05726' N	ЮЗ:77	230
19	135° 19.60756' E	44° 46.02896' N	СЗ:32	129
20	135° 19.55530' E	44° 46.08775' N	СЗ:80	140

Номера точек	Координаты		Румбы линий	Длина, м
21	135° 19.45079' E	44° 46.10081' N	СЗ:71	548

Условные обозначения:


 - пробная площадь



- обследуемый участок

Исполнитель работ по проведению лесопатологического обследования:

ФИО Стригин Роман Николаевич

Подпись 

Дата составления документа

31.01.2018

Телефон 8(423) 264-83-41