

УТВЕРЖДАЮ:

Должность \_\_\_\_\_

Ф.И.О. \_\_\_\_\_

Дата \_\_\_\_\_



**Акт**  
**лесопатологического обследования № 36**

лесных насаждений Кавалеровского лесничества  
Приморского края

Способ лесопатологического обследования:

1. Визуальный

2. Инструментальный

Место проведения

Участковое лесничество	Урочище (дача)	Квартал (кварталы)	Выдел (выделы)	Площадь, га
Тайгинское		6	64	13.7

Лесопатологическое обследование проведено на общей площади 13.7 га

## 2. Инструментальное обследование лесного участка

2.1. Фактическая таксационная характеристика лесного насаждения соответствует таксационному описанию  
Причины несоответствия:

Ведомость лесных участков с выявленными несоответствиями таксационным описаниям приведена в приложении № 1 к Акту.

2.2. Состояние насаждений: с нарушенной устойчивостью   
с утраченной устойчивостью

причины повреждения:

Воздействия сильных ветров прошлых лет, повлекшие наклон более 10°, изгиб или вывал деревьев

В том числе:

Заселено (отработано) стволовыми вредителями:

Вид вредителя	Порода	Встречаемость (% заселённых деревьев)	заселения лесного насаждения (слабая, средняя, сильная)

Повреждено огнём:

Вид пожара	Порода	Состояние корневых лап		Состояние корневой шейки		Подсушивание луба	
		процент повреждённых огнём корней	процент деревьев с данным повреждением	ожог корневой шейки по окружности (1/4; 2/4; 3/4; более 3/4)	процент деревьев с данным повреждением	по окружности (1/4; 2/4; 3/4; более 3/4)	процент деревьев с данным повреждением

Поражено болезнями:

Вид болезни	Порода	Встречаемость (% поражённых деревьев)	Степень поражения лесного насаждения (слабая, средняя, сильная)

2.3.Выборке подлежит 96.5 % деревьев  
в том числе:

ослабленных 5.3 % (причины назначения)

сильно ослабленных 2.5 % (причины назначения)

усыхающих 0.6 % (причины назначения)

свежего сухостоя 1.0 %;

старого сухостоя 0.0 %;

свежего ветровала 57.8 %;

старого ветровала 0.0 %;

свежего бурелома 0.0 %;

старого бурелома 0.0 %;

аварийных 0 %.

Воздействия сильных ветров прошлых лет,  
повлекшие наклон более 10°, изгиб или  
вывал деревьев

Воздействия сильных ветров прошлых лет,  
повлекшие наклон более 10°, изгиб или  
вывал деревьев

Воздействия сильных ветров прошлых лет,  
повлекшие наклон более 10°, изгиб или  
вывал деревьев

2.4. Полнота лесного насаждения после уборки деревьев, подлежащих рубке, составит 0.0  
Критическая полнота для данной категории лесных насаждений составляет 0.5

### ЗАКЛЮЧЕНИЕ

С целью предотвращения негативных процессов или снижения ущерба от их воздействия назначено:

Участковое лесничество	Урочище (дача)	Квартал	Выдел	Площадь выдела, га	Вид мероприятия	Площадь мероприятия, га	Порода	Запас на выдел, куб.м	Крайние сроки проведения
Тайгинское		6	64	13.7	ССР	13.7	Е	863	2020
							П	863	
							БЖ	575	
							К	188	
							ОС	288	
<b>Всего</b>							<b>2777</b>		

Ведомость перечета деревьев, назначенных в рубку, и абрис лесного участка прилагаются (приложение 2 и 3 к Акту).

Меры по обеспечению возобновления:  
содействие естественному возобновлению

Мероприятия, необходимые для предупреждения заражения или повреждения смежных насаждений:  
Сжигание, мульчирование или вывоз порубочных остатков и захламенности в места переработки древесины

Сведения для расчета степени повреждения:

год образования старого сухостоя 2015 ;

основная причина повреждения древесины:  
Воздействия сильных ветров прошлых лет, повлекшие наклон более 10°, изгиб или вывал деревьев

Дата проведения обследований 1.12.2017 г.

Исполнитель работ по проведению лесопатологического обследования:

ФИО Стригин Роман Николаевич

Подпись 



**Ведомость перечета деревьев, назначенных в рубку**

ВРЕМЕННАЯ ПРОБНАЯ ПЛОЩАДЬ № 1

Субъект Российской Федерации Приморский край  
Лесничество (лесопарк) Кавалеровское  
Участковое лесничество Тайгинское  
Урочище \_\_\_\_\_  
Квартал 6 Выдел 64  
Площадь 13.7, га  
Номер очага вредных организмов \_\_\_\_\_ Размер пробной площади 0.3 га  
Таксационная характеристика:  
тип леса ЕШК состав ЗЕЗП2БЖ1К1ОС  
возраст 140 бонитет 4  
полнота 0.6 запас на 1 га 210  
возобновление подрост: 5ПЗЕ2К; (15); 1.5 м; 4.5 тыс.шт/га (Благонадежный)  
Время и причина ослабления насаждения:  
Воздействия сильных ветров прошлых лет, повлекшие наклон более 10°, изгиб или вывал деревьев  
\_\_\_\_\_  
Тип очага вредных организмов: эпизодический, хронический (подчеркнуть)  
Фаза развития очага вредных организмов: начальная, нарастания численности, собственно  
вспышка, кризис (подчеркнуть)  
Состояние лесного насаждения, намечаемые мероприятия:  
Неудовлетворительное состояние насаждений,  
требуется проведение сплошной санитарной рубки

Исполнитель работ по проведению лесопатологического обследования:

Исполнитель Стригин Роман Николаевич

Подпись 

Дата составления документа 10.01.2018г

Телефон 8 (423) 264-83-41

ВЕДОМОСТЬ ПЕРЕЧЕТА ДЕРЕВЬЕВ

Порода:		Е															Всего деревьев по ступеням толщины	
Ступени толщины, см	Количество деревьев по категориям состояния, шт.																шт.	в т.ч. подлежат рубке, %
	1	2	3	4		5		6			ветровал, бурелом			аварийные деревья				
				НЗ	З	НЗ	З	НЗ	З	О	НЗ	З	О	НЗ	З	О		
1	2	3	4	5	6	7	8	9	10	11	12	13	14	15	16	17	18	19
8	9										3						12	25.0
12	5	1									5						11	45.5
16	7	1									8						16	50.0
20	6		1								7						14	50.0
24	6										12						18	66.7
28	5										12						17	70.6
32	2		1	1							7						11	72.7
36	1										2						3	66.7
40																		
44											1						1	100.0
48																		
52																		
Итого, шт.	41	2	2	1							57						103	
Итого % от запаса	29.2	0.5	2.8	2.1							65.3							

Порода:		П															Всего деревьев по ступеням толщины	
Ступени толщины, см	Количество деревьев по категориям состояния, шт.																шт.	в т.ч. подлежат рубке, %
	1	2	3	4		5		6			ветровал, бурелом			аварийные деревья				
				НЗ	З	НЗ	З	НЗ	З	О	НЗ	З	О	НЗ	З	О		
1	2	3	4	5	6	7	8	9	10	11	12	13	14	15	16	17	18	19
8	4		1								3						8	37.5
12	3	3									5						11	45.5
16	4	3									6						13	46.2
20											6						6	100.0
24	3										6						9	66.7
28	5										9						14	64.3
32											6						6	100.0
36											3						3	100.0
40																		
44																		
48																		
52																		
Итого, шт.	19	6	1								44						70	
Итого % от запаса	21.1	2.8	0.1								76.0							

Порода:		БЖ															Всего деревьев по ступеням толщины	
Ступени толщины, см	Количество деревьев по категориям состояния, шт.																шт.	в т.ч. подлежат рубке, %
	1	2	3	4		5		6			ветровал, бурелом			аварийные деревья				
				НЗ	З	НЗ	З	НЗ	З	О	НЗ	З	О	НЗ	З	О		
1	2	3	4	5	6	7	8	9	10	11	12	13	14	15	16	17	18	19
8				1							1						2	50.0
12	4	2	1														7	
16											1						1	100.0
20	3	1									1						5	20.0
24											2						2	100.0
28	1			1													2	
32																		
36																		
40																		
44																		
48																		
52																		
Итого, шт.	8	3	1	2							5						19	
Итого % от запаса	41.9	10.7	2.1	14.6							30.8							

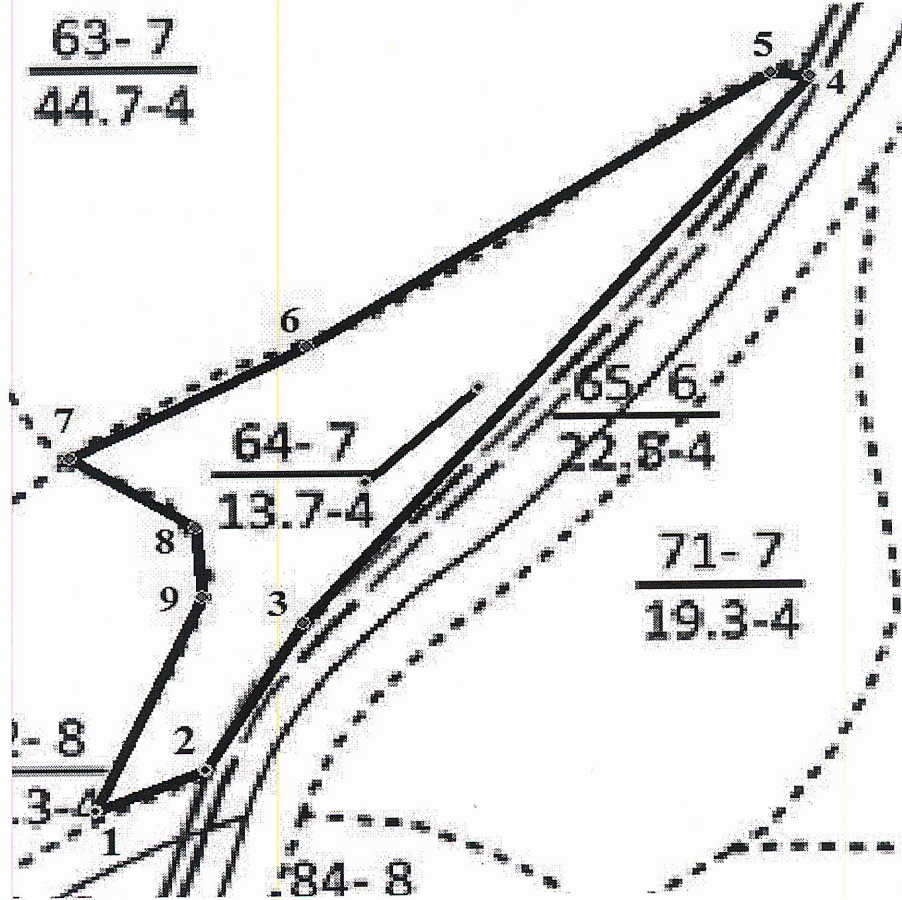
ВЕДОМОСТЬ ПЕРЕЧЕТА ДЕРЕВЬЕВ

Порода:		К															Всего деревьев по ступеням толщины		
Ступени толщины, см	Количество деревьев по категориям состояния, шт.																	шт.	в т. ч. подлежат рубке, %
	1	2	3	4		5		6			ветровал, бурелом			аварийные деревья					
				НЗ	З	НЗ	З	НЗ	З	О	НЗ	З	О	НЗ	З	О			
1	2	3	4	5	6	7	8	9	10	11	12	13	14	15	16	17	18	19	
8	1																1		
12	2	2	3	1		1					1						10	20.0	
16		2	1			1											4	25.0	
20																			
24	1		1														2		
28	1					2											3	66.7	
32			1	1													2		
36				1							2						3	66.7	
40																			
44	1		1														2		
48											2						2	100.0	
52	1			1		1					6						9	77.8	
Итого, шт.	7	4	7	4		5					11						38	42.1	
Итого % от запаса	13.8	1.1	8.4	11.5		10.0					55.2								

Порода:		ОС															Всего деревьев по ступеням толщины		
Ступени толщины, см	Количество деревьев по категориям состояния, шт.																	шт.	в т. ч. подлежат рубке, %
	1	2	3	4		5		6			ветровал, бурелом			аварийные деревья					
				НЗ	З	НЗ	З	НЗ	З	О	НЗ	З	О	НЗ	З	О			
1	2	3	4	5	6	7	8	9	10	11	12	13	14	15	16	17	18	19	
8																			
12	1										1						2	50.0	
16																			
20	1	1															2		
24		1	1								1						3	33.3	
28	1																1		
32											1						1	100.0	
36																			
40																			
44																			
48																			
52																			
Итого, шт.	3	2	1								3						9	33.3	
Итого % от запаса	28.4	21.1	12.6								37.9								

Абрис участка

М 1:10000



Номер выдела	Ленты (круговой площадки) перечёта				
	№ ленты (площадки)	длина, м	ширина, м	радиус, м	площадь, га
64	1	150	20		0.3

Номера точек	Координаты		Румбы линий	Длина, м
	Широта	Долгота		
1	135° 17.88791' E	44° 49.91525' N	СВ:67	113
2	135° 17.96731' E	44° 49.93885' N	СВ:31	181
3	135° 18.03813' E	44° 50.02254' N	СВ:40	759
4	135° 18.40938' E	44° 50.33585' N	СЗ:84	37
5	135° 18.38148' E	44° 50.33800' N	ЮЗ:57	531
6	135° 18.04242' E	44° 50.18349' N	ЮЗ:62	256
7	135° 17.87074' E	44° 50.11911' N	ЮВ:58	141
8	135° 17.96087' E	44° 50.07834' N	ЮВ:4	76



Номера точек	Координаты		Румбы линий	Длина, м
9	135° 17.96517' E	44° 50.03757' N	ЮЗ:24	248

Условные обозначения:


■ - пробная площадь



- обследуемый участок

Исполнитель работ по проведению лесопатологического обследования:

ФИО Стригин Роман Николаевич

Подпись 

Дата составления документа

10.01.2018

Телефон 8(423) 264-83-41