

УТВЕРЖДАЮ

Должность

и.о. директора

Ф.И.О.

В.С. Заряев

Дата

22.07.2018



**Акт
лесопатологического обследования № 34**

лесных насаждений Кавалеровского лесничества
Приморского края

Способ лесопатологического обследования:

1. Визуальный

2. Инструментальный

Место проведения

Участковое лесничество	Урочище (дача)	Квартал (кварталы)	Выдел (выделы)	Площадь, га
Тайгинское		8	5	73.2

Лесопатологическое обследование проведено на общей площади 50 га

2. Инструментальное обследование лесного участка

2.1. Фактическая таксационная характеристика лесного насаждения соответствует таксационному описанию

Причины несоответствия:

Ведомость лесных участков с выявленными несоответствиями таксационным описаниям приведена в приложении № 1 к Акту.

2.2. Состояние насаждений: **с нарушенной устойчивостью**

с утраченной устойчивостью

причины повреждения:

Воздействия сильных ветров прошлых лет, повлекшие наклон более 10°, изгиб или вывал деревьев

В том числе:

Заселено (отработано) стволовыми вредителями:

Вид вредителя	Порода	Встречаемость (% заселённых деревьев)	заселения лесного насаждения (слабая, средняя, сильная)

Повреждено огнём:

Вид пожара	Порода	Состояние корневых лап		Состояние корневой шейки		Подсушивание луба	
		процент повреждённых огнём корней	процент деревьев с данным повреждением	ожог корневой шейки по окружности (1/4; 2/4; 3/4; более 3/4)	процент деревьев с данным повреждением	по окружности (1/4; 2/4; 3/4; более 3/4)	процент деревьев с данным повреждением

Поражено болезнями:

Вид болезни	Порода	Встречаемость (% поражённых деревьев)	Степень поражения лесного насаждения (слабая, средняя, сильная)

2.3.Выборке подлежит 94.2 % деревьев
в том числе:

ослабленных 1.1 % (причины назначения)

сильно ослабленных 1.6 % (причины назначения)

усыхающих 0.0 % (причины назначения)

свежего сухостоя 0.0 %;

старого сухостоя 0.0 %;

свежего ветровала 72.3 %;

старого ветровала 0.0 %;

свежего бурелома 0.0 %;

старого бурелома 0.0 %;

аварийных 0 %.

Воздействия сильных ветров прошлых лет,
повлекшие наклон более 10°, изгиб или
вывал деревьев

Воздействия сильных ветров прошлых лет,
повлекшие наклон более 10°, изгиб или
вывал деревьев

2.4. Полнота лесного насаждения после уборки деревьев, подлежащих рубке, составит 0.0

Критическая полнота для данной категории лесных насаждений составляет 0.5

ЗАКЛЮЧЕНИЕ

С целью предотвращения негативных процессов или снижения ущерба от их воздействия назначено:

Участковое лесничество	Урочище (дача)	Квартал	Выдел	Площадь выдела, га	Вид меро-приятия	Площадь меро-приятия, га	Порода	Запас на выдел, куб.м	Крайние сроки проведения
Тайгинское		8	5	73.2	ССР	50	Е	3400	2020
							БЖ	1700	
							К	1205	
							П	1700	
Всего							8005		

Ведомость перечета деревьев, назначенных в рубку, и абрис лесного участка прилагаются (приложение 2 и 3 к Акту).

Меры по обеспечению возобновления:
содействие естественному возобновлению

Мероприятия, необходимые для предупреждения заражения или повреждения смежных насаждений:
Сжигание, мульчирование или вывоз порубочных остатков и захламленности в места переработки древесины

Сведения для расчета степени повреждения:

год образования старого сухостоя 2015 ;

основная причина повреждения древесины:
Воздействия сильных ветров прошлых лет, повлекшие наклон более 10°, изгиб или вывал деревьев

Дата проведения обследований 3.12.2017 г.

Исполнитель работ по проведению лесопатологического обследования:

ФИО Стригин Роман Николаевич

Подпись 

ВЕДОМОСТЬ ПЕРЕЧЕТА ДЕРЕВЬЕВ

Порода: Е

Ступени толщины, см	Количество деревьев по категориям состояния, шт.																Всего деревьев по ступеням толщины	
	1	2	3	4		5		6			ветровал, бурелом			аварийные деревья			шт.	в т.ч. подлежат рубке, %
				НЗ	З	НЗ	З	НЗ	З	О	НЗ	З	О	НЗ	З	О		
1	2	3	4	5	6	7	8	9	10	11	12	13	14	15	16	17	18	19
8	8										2						10	20.0
12	2										2						4	50.0
16		3									5						8	62.5
20	2										9						11	81.8
24	4	1									11						16	68.8
28	3		1								13						17	76.5
32	1		2								16						19	84.2
36	5										6						11	54.5
40	1										4						5	80.0
44																		
48																		
52																		
Итого, шт.	26	4	3								68						101	
Итого % от запаса	21.4	1.5	4.0								73.1							

Порода: БЖ

Ступени толщины, см	Количество деревьев по категориям состояния, шт.																Всего деревьев по ступеням толщины	
	1	2	3	4		5		6			ветровал, бурелом			аварийные деревья			шт.	в т.ч. подлежат рубке, %
				НЗ	З	НЗ	З	НЗ	З	О	НЗ	З	О	НЗ	З	О		
1	2	3	4	5	6	7	8	9	10	11	12	13	14	15	16	17	18	19
8																		
12																		
16	2																2	
20	2										3						5	60.0
24	2										2						4	50.0
28																		
32	1																1	
36	1										1						2	50.0
40											1						1	100.0
44											1						1	100.0
48																		
52																		
Итого, шт.	8										8						16	
Итого % от запаса	39.1										60.9							

Порода: К

Ступени толщины, см	Количество деревьев по категориям состояния, шт.																Всего деревьев по ступеням толщины	
	1	2	3	4		5		6			ветровал, бурелом			аварийные деревья			шт.	в т.ч. подлежат рубке, %
				НЗ	З	НЗ	З	НЗ	З	О	НЗ	З	О	НЗ	З	О		
1	2	3	4	5	6	7	8	9	10	11	12	13	14	15	16	17	18	19
8																		
12																		
16																		
20																		
24																		
28																		
32	1																1	
36	1										3						4	75.0
40											1						1	100.0
44																		
48																		
52																		
Итого, шт.	2										4						6	
Итого % от запаса	29.1										70.9							

ВЕДОМОСТЬ ПЕРЕЧЕТА ДЕРЕВЬЕВ

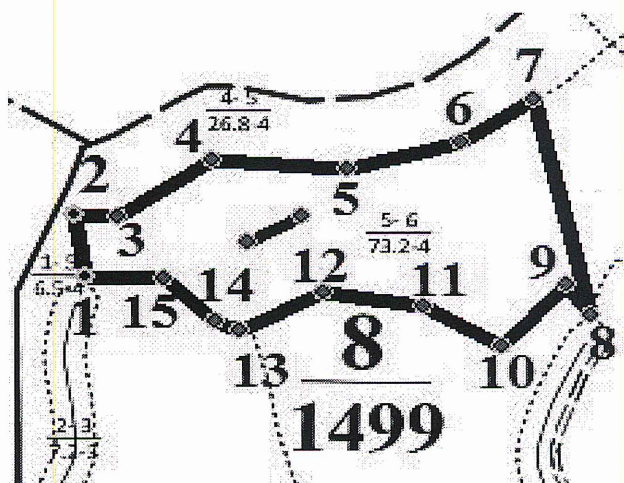
Порода:

П

Ступени толщины, см	Количество деревьев по категориям состояния, шт.																Всего деревьев по ступеням толщины	
	1	2	3	4		5		6			ветровал, бурелом			аварийные деревья			шт.	в т. ч. подлежат рубке, %
				НЗ	З	НЗ	З	НЗ	З	О	НЗ	З	О	НЗ	З	О		
1	2	3	4	5	6	7	8	9	10	11	12	13	14	15	16	17	18	19
8	3	2									2						7	28.6
12	3										3						6	50.0
16	1										2						3	66.7
20	3	1									13						17	76.5
24	1										9						10	90.0
28											3						3	100.0
32											1						1	100.0
36																		
40																		
44																		
48																		
52																		
Итого, шт.	11	3									33						47	70.2
Итого % от запаса	13.6	2.7									83.7							

Абрис участка

М 1:25000



Номер выдела	Ленты (круговой площадки) перечёта				
	№ ленты (площадки)	длина, м	ширина, м	радиус, м	площадь, га
5	3	151	20		0.3

Номера точек	Координаты		Румбы линий	Длина, м
	Широта	Долгота		
1	135° 22.21633' E	44° 51.55117' N	СЗ:7	171
2	135° 22.19933' E	44° 51.64256' N	ЮВ:88	106
3	135° 22.28009' E	44° 51.64043' N	СВ:56	274
4	135° 22.45223' E	44° 51.72331' N	ЮВ:86	334
5	135° 22.70513' E	44° 51.71056' N	СВ:76	283
6	135° 22.91340' E	44° 51.74882' N	СВ:57	217
7	135° 23.05154' E	44° 51.81257' N	ЮВ:13	613
8	135° 23.15355' E	44° 51.48954' N	СЗ:35	101
9	135° 23.10892' E	44° 51.53417' N	ЮЗ:42	229
10	135° 22.99203' E	44° 51.44278' N	СЗ:60	227
11	135° 22.84327' E	44° 51.50442' N	СЗ:82	246
12	135° 22.65838' E	44° 51.52354' N	ЮЗ:64	231
13	135° 22.50111' E	44° 51.46829' N	СЗ:65	65
14	135° 22.45648' E	44° 51.48316' N	СЗ:46	169

Номера точек	Координаты		Румбы линий	Длина, м
15	135° 22.36510' E	44° 51.54692' N	СЗ:88	196

Условные обозначения:

■ - пробная площадь



- обследуемый участок

Исполнитель работ по проведению лесопатологического обследования:

ФИО Стригин Роман Николаевич

Подпись 

Дата составления документа

10.01.2018

Телефон 8(423) 264-83-41