

УТВЕРЖДАЮ:

Должность

И.О. [подпись]

Ф.И.О.

В.В. [подпись]

Дата

23.07.2016



**Акт
лесопатологического обследования № 33**

лесных насаждений Кавалеровского лесничества
Приморского края

Способ лесопатологического обследования: 1. Визуальный
2. Инструментальный

Место проведения

Участковое лесничество	Урочище (дача)	Квартал (кварталы)	Выдел (выделы)	Площадь, га
Тайгинское		8	6	104.4

Лесопатологическое обследование проведено на общей площади 50 га

2. Инструментальное обследование лесного участка

2.1. Фактическая таксационная характеристика лесного насаждения соответствует таксационному описанию

Причины несоответствия:

Ведомость лесных участков с выявленными несоответствиями таксационным описаниям приведена в приложении № 1 к Акту.

2.2. Состояние насаждений: с нарушенной устойчивостью

с утраченной устойчивостью

причины повреждения:

Воздействия сильных ветров прошлых лет, повлекшие наклон более 10°, изгиб или вывал деревьев

В том числе:

Заселено (отработано) стволовыми вредителями:

Вид вредителя	Порода	Встречаемость (% заселённых деревьев)	заселения лесного насаждения (слабая, средняя, сильная)

Повреждено огнём:

Вид пожара	Порода	Состояние корневых лап		Состояние корневой шейки		Подсушивание луба	
		процент повреждённых огнём корней	процент деревьев с данным повреждением	ожог корневой шейки по окружности (1/4; 2/4; 3/4; более 3/4)	процент деревьев с данным повреждением	по окружности (1/4; 2/4; 3/4; более 3/4)	процент деревьев с данным повреждением

Поражено болезнями:

Вид болезни	Порода	Встречаемость (% поражённых деревьев)	Степень поражения лесного насаждения (слабая, средняя, сильная)

2.3.Выборке подлежит в том числе:	87.6	% деревьев
ослабленных	2.6	% (причины назначения)
сильно ослабленных	2.9	% (причины назначения)
усыхающих	1.2	% (причины назначения)
свежего сухостоя	0.5	%;
старого сухостоя	7.6	%;
свежего ветровала	44.6	%;
старого ветровала	0.0	%;
свежего бурелома	0.0	%;
старого бурелома	0.0	%;
аварийных	0	%.

Воздействия сильных ветров прошлых лет, повлекшие наклон более 10°, изгиб или вывал деревьев

Воздействия сильных ветров прошлых лет, повлекшие наклон более 10°, изгиб или вывал деревьев

Воздействия сильных ветров прошлых лет, повлекшие наклон более 10°, изгиб или вывал деревьев

2.4. Полнота лесного насаждения после уборки деревьев, подлежащих рубке, составит 0.1
Критическая полнота для данной категории лесных насаждений составляет 0.5

ЗАКЛЮЧЕНИЕ

С целью предотвращения негативных процессов или снижения ущерба от их воздействия назначено:

Участковое лесничество	Урочище (дача)	Квартал	Выдел	Площадь выдела, га	Вид мероприятия	Площадь мероприятия, га	Порода	Запас на выдел, куб.м	Крайние сроки проведения
Тайгинское		8	6	104.4	ССР	50	Е	2550	2020
							П	2550	
							БЖ	1700	
							К	650	
Всего							7450		

Ведомость перечета деревьев, назначенных в рубку, и абрис лесного участка прилагаются (приложение 2 и 3 к Акту).

Меры по обеспечению возобновления:
содействие естественному возобновлению

Мероприятия, необходимые для предупреждения заражения или повреждения смежных насаждений:
Сжигание, мульчирование или вывоз порубочных остатков и захламленности в места переработки древесины

Сведения для расчета степени повреждения:

год образования старого сухостоя 2015 ;

основная причина повреждения древесины:

Воздействия сильных ветров прошлых лет, повлекшие наклон более 10°, изгиб или вывал деревьев

Дата проведения обследований 2.12.2017 г.

Исполнитель работ по проведению лесопатологического обследования:

ФИО Стригин Роман Николаевич

Подпись 

Результаты проведения лесопатологических обследований насаждений за декабрь 2017 г.

Субъект Российской Федерации
Участковое лесничество:

Приморский край
Тайгинское

Лесничество (лесопарк)
Урочище (лесная дача)

Кавалеровское

1	2	3	4	5	6	7	Таксационная характеристика лесного насаждения										Распределение деревьев по категориям состояния, % от запаса										30	31	32	33		34					
							8	9	10	11	12	13	14	15	16	17	18	19	20	21	22	23	24	25	26	27				28	всего деревьев на проб., шт.		без признаков ослабления	ослабленные	сильно ослабленные	ущехшие	свежий сухойстой
Номер квартала	Номер выдела	Площадь выдела, га	Целевое назначение лесов	Категория защитных лесов	Номер лесопатологического выдела	Площадь лесопатологического выдела, га	состав	порода	возраст	средняя высота, м	средний диаметр, см	тип леса	полнота	бонитет	запас, км/га	всего	без признаков ослабления	ослабленные	сильно ослабленные	ущехшие	свежий сухойстой	старый сухойстой	свежий ветровал	старый ветровал	свежий бурсом	старый бурсом	аварийные деревья	Доля поврежденных деревьев, %	Причина ослабления, повреждения	Подлежит рубке, %	вкл.	вкл.	вкл.	вкл.			
8	6	104,4	эксплуатационные		3	50	ЗЕПБЖЖК	К	170	21	30	ЕРМГ	0,5	4	170	100	24,5	3,0	1,1	0,2	71,1							76	Воздействие сильных ветров	32	33						
								БЖ	140	21	28					35	27,7	5,1	11,3	42,5	2,3	11,1						77	Воздействие сильных ветров								
								К	170	21	30					23	54,1	7,7			38,2							72	прошлых лет, повливание наклон более 10°, изгиб или вывал деревьев	87,6	ССР	50					
								Е	110	17	24					77	22,8	2,3	2,1	2,8								46	мех. повр. ствола в области кроны прошлых лет (<2/3 окр. сть.), наличие на стволе в области кроны раковых ран, язв, образований (1/2-2/3 окр. сть.), усыхание >3/4 ветвей в кроне снега, обрыв кроны прошлых лет, обрыв корней (авал) прошлых лет,								

Показатели, не соответствующие таксационному описанию отмечаются «*».

Исполнитель работ по проведению лесопатологического обследования:

ФИО _____ Стрелин Роман Николаевич Подпись _____
Дата составления документа 10.01.2018 Телефон 8 (423) 264-83-41

Ведомость перечета деревьев, назначенных в рубку

ВРЕМЕННАЯ ПРОБНАЯ ПЛОЩАДЬ № 4

Субъект Российской Федерации	<u>Приморский край</u>		
Лесничество (лесопарк)	<u>Кавалеровское</u>		
Участковое лесничество	<u>Тайгинское</u>		
Урочище			
Квартал	<u>8</u>	Выдел	<u>6</u>
Площадь	<u>104.4</u>	, га	
Номер очага вредных организмов		Размер пробной площади	<u>0.35</u> га
Таксационная характеристика:			
тип леса	<u>ЕРМП</u>	состав	<u>ЗЕЗП2БЖ2К</u>
возраст	<u>110</u>	бонитет	<u>4</u>
полнота	<u>0.5</u>	запас на 1 га	<u>170</u>
возобновление	<u>4ЕЗПЗК; (15); 2 м; 3.5 тыс.шт/га (Благонадежный)</u>		
Время и причина ослабления насаждения:			
<u>Воздействия сильных ветров прошлых лет, повлекшие наклон более 10°, изгиб или вывал деревьев</u>			
Тип очага вредных организмов: эпизодический, хронический (подчеркнуть)			
Фаза развития очага вредных организмов: начальная, нарастания численности, собственно вспышка, кризис (подчеркнуть)			
Состояние лесного насаждения, намечаемые мероприятия:			
<u>Неудовлетворительное состояние насаждений, требуется проведение сплошной санитарной рубки</u>			

Исполнитель работ по проведению лесопатологического обследования:

Исполнитель Стригин Роман Николаевич

Подпись 

Дата составления документа 10.01.2018

Телефон 8 (423) 264-83-41

ВЕДОМОСТЬ ПЕРЕЧЕТА ДЕРЕВЬЕВ

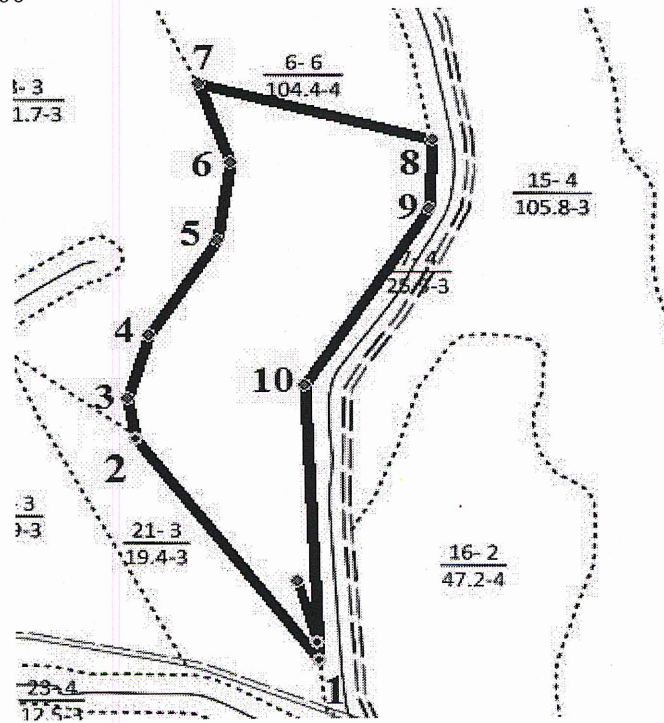
Порода:		Е															Всего деревьев по ступеням толщины	
Ступени толщины, см	Количество деревьев по категориям состояния, шт.																шт.	в т.ч. подлежат рубке, %
	1	2	3	4		5		6			ветровал, бурелом			аварийные деревья				
				НЗ	З	НЗ	З	НЗ	З	О	НЗ	З	О	НЗ	З	О		
1	2	3	4	5	6	7	8	9	10	11	12	13	14	15	16	17	18	19
8	2					2					17						21	90.5
12	15			2							11						28	46.4
16	8	1		1							5						15	40.0
20	3										1						4	25.0
24	1										18						19	94.7
28	2	1									2						5	40.0
32											4						4	100.0
36											3						3	100.0
40	1																1	
44																		
48																		
52																		
Итого, шт.	32	2		3		2					61						100	
Итого % от запаса	24.5	3.0		1.1		0.2					71.1							

Порода:		П															Всего деревьев по ступеням толщины	
Ступени толщины, см	Количество деревьев по категориям состояния, шт.																шт.	в т.ч. подлежат рубке, %
	1	2	3	4		5		6			ветровал, бурелом			аварийные деревья				
				НЗ	З	НЗ	З	НЗ	З	О	НЗ	З	О	НЗ	З	О		
1	2	3	4	5	6	7	8	9	10	11	12	13	14	15	16	17	18	19
8		1									3						4	75.0
12	8			2							8						18	55.6
16	4	1									7						12	58.3
20	10	1									12						23	52.2
24			1	1							8						10	90.0
28	1										8						9	88.9
32																		
36											1						1	100.0
40																		
44																		
48																		
52																		
Итого, шт.	23	3	1	3							47						77	
Итого % от запаса	22.8	2.3	2.1	2.8							70.0							

Порода:		БЖ															Всего деревьев по ступеням толщины	
Ступени толщины, см	Количество деревьев по категориям состояния, шт.																шт.	в т.ч. подлежат рубке, %
	1	2	3	4		5		6			ветровал, бурелом			аварийные деревья				
				НЗ	З	НЗ	З	НЗ	З	О	НЗ	З	О	НЗ	З	О		
1	2	3	4	5	6	7	8	9	10	11	12	13	14	15	16	17	18	19
8		1				1					1						3	66.7
12	3	1	1	2		2					1						10	30.0
16	2	2	3	1							1						9	11.1
20	3			2							1						6	16.7
24			1	2							1						4	25.0
28																		
32																		
36	1			2													3	
40																		
44																		
48																		
52																		
Итого, шт.	9	4	5	9		3					5						35	
Итого % от запаса	27.7	5.1	11.3	42.5		2.3					11.1							

Абрис участка

М 1:25000



Номер выдела	Ленты (круговой площадки) перечёта				
	№ ленты (площадки)	длина, м	ширина, м	радиус, м	площадь, га
6	4	175	20		0.35

Номера точек	Координаты		Румбы линий	Длина, м
	Широта	Долгота		
1	135° 22.94068' E	44° 50.22034' N	СЗ:36	742
2	135° 22.60696' E	44° 50.54301' N	СЗ:8	108
3	135° 22.59581' E	44° 50.60062' N	СВ:17	176
4	135° 22.63484' E	44° 50.69169' N	СВ:33	297
5	135° 22.75843' E	44° 50.82597' N	СВ:9	209
6	135° 22.78353' E	44° 50.93748' N	СЗ:19	224
7	135° 22.72777' E	44° 51.05178' N	ЮВ:74	579
8	135° 23.15152' E	44° 50.96815' N	ЮЗ:4	181
9	135° 23.14315' E	44° 50.87058' N	ЮЗ:33	554

Номера точек	Координаты		Румбы линий	Длина, м
10	135° 22.91455' E	44° 50.61967' N	ЮВ:3	740

Условные обозначения:

■ - пробная площадь



- обследуемый участок

Исполнитель работ по проведению лесопатологического обследования:

ФИО Стригин Роман Николаевич

Подпись 

Дата составления документа

10.01.2018 г.

Телефон 8(423) 264-83-41