

УТВЕРЖДАЮ:

Должность

Ф.И.О.

Дата



**Акт
лесопатологического обследования № 32**

лесных насаждений Кавалеровского лесничества
Приморского края

Способ лесопатологического обследования: 1. Визуальный
2. Инструментальный

Место проведения

Участковое лесничество	Урочище (дача)	Квартал (кварталы)	Выдел (выделы)	Площадь, га
Тайгинское		8	43	21.8

Лесопатологическое обследование проведено на общей площади 10 га

2. Инструментальное обследование лесного участка

2.1. Фактическая таксационная характеристика лесного насаждения соответствует таксационному описанию
Причины несоответствия:

Ведомость лесных участков с выявленными несоответствиями таксационным описаниям приведена в приложении № 1 к Акту.

2.2. Состояние насаждений: с нарушенной устойчивостью

с утраченной устойчивостью

причины повреждения:

Воздействия сильных ветров прошлых лет, повлекшие наклон более 10°, изгиб или вывал деревьев

В том числе:

Заселено (отработано) стволовыми вредителями:

Вид вредителя	Порода	Встречаемость (% заселённых деревьев)	заселения лесного насаждения (слабая, средняя, сильная)

Повреждено огнём:

Вид пожара	Порода	Состояние корневых лап		Состояние корневой шейки		Подсушивание луба	
		процент повреждённых огнём корней	процент деревьев с данным повреждением	ожог корневой шейки по окружности (1/4;2/4;3/4; более 3/4)	процент деревьев с данным повреждением	по окружности (1/4; 2/4;3/4;более 3/4)	процент деревьев с данным повреждением

Поражено болезнями:

Вид болезни	Порода	Встречаемость (% поражённых деревьев)	Степень поражения лесного насаждения (слабая, средняя, сильная)

2.3. Выборке подлежит 87.3 % деревьев
в том числе:

ослабленных	<u>2.8</u>	% (причины назначения)
сильно ослабленных	<u>0.0</u>	% (причины назначения)
усыхающих	<u>0.0</u>	% (причины назначения)
свежего сухостоя	<u>0.0</u>	%;
старого сухостоя	<u>0.0</u>	%;
свежего ветровала	<u>0.0</u>	%;
старого ветровала	<u>63.7</u>	%;
свежего бурелома	<u>0.0</u>	%;
старого бурелома	<u>0.0</u>	%;
аварийных	<u>0</u>	%.

Воздействия сильных ветров прошлых лет,
повлекшие наклон более 10°, изгиб или
вывал деревьев

2.4. Полнота лесного насаждения после уборки деревьев, подлежащих рубке, составит 0.1
Критическая полнота для данной категории лесных насаждений составляет 0.5

ЗАКЛЮЧЕНИЕ

С целью предотвращения негативных процессов или снижения ущерба от их воздействия назначено:

Участковое лесничество	Урочище (дача)	Квартал	Выдел	Площадь выдела, га	Вид мероприятия	Площадь мероприятия, га	Порода	Запас на выдел, куб.м	Крайние сроки проведения
Тайгинское		8	43	21.8	ССР	10	Е	1000	2020
							БЖ	500	
							К	183	
							П	500	
Всего							2183		

Ведомость перечета деревьев, назначенных в рубку, и абрис лесного участка прилагаются (приложение 2 и 3 к Акту).

Меры по обеспечению возобновления:
содействие естественному возобновлению

Мероприятия, необходимые для предупреждения заражения или повреждения смежных насаждений:
Сжигание, мульчирование или вывоз порубочных остатков и захламленности в места переработки древесины

Сведения для расчета степени повреждения:

год образования старого сухостоя 2015 ;

основная причина повреждения древесины:

Воздействия сильных ветров прошлых лет, повлекшие наклон более 10°, изгиб или вывал деревьев

Дата проведения обследований 1.12.2017 г.

Исполнитель работ по проведению лесопатологического обследования:

ФИО Стригин Роман Николаевич

Подпись



Результаты проведения лесопатологических обследований насаждений за декабрь 2017 г.

Субъект Российской Федерации
Участковое лесничество:

Приморский край
Тайгинское

Лесничество (лесопарк)
Урочище (лесная дача)

Кавалеровское

1	2	3	4	5	6	7	Таксационная характеристика лесного насаждения										Распределение деревьев по категориям состояния, % от запаса											30	31	32	Назначенные мероприятия			
							8	9	10	11	12	13	14	15	16	17	18	19	20	21	22	23	24	25	26	27	28				33	34		
Номер квартала	Номер выдела	Площадь выдела, га	Целевое назначение лесов	Категория защитных лесов	Номер лесопатологического выдела	Площадь лесопатологического выдела, га	состав	порода	возраст	средняя высота, м	средний диаметр, см	тип леса	полнота	бонитет	запас, куб/га	всего деревьев на проб., шт.	без признаков ослабления	ослабленные	очень ослабленные	усыхающие	свежий сухойстой	старый сухойстой	свежий ветровал	старый ветровал	свежий дупелом	старый дупелом	аварийные деревья	Доля поврежденных деревьев, %	Причина ослабления, повреждения	Полуживит рублес, %	вид	площадь, га		
8	43	21.8	Эксплуатационные		11	10	4Е2БЖЗКП	Е	120	20	30					102	27.9	1.5				70.6					72	Воздействия сильных ветров прошлых лет, повреждение полокши наклон более 10°, изгиб или вывал деревьев	32					
								БЖ	140	21	28					37	28.8	6.9				64.3				71								
								К	150	21	30	БЕКПК	0.7			42	36.2	26.7	0.6			36.5				64								
								П	100	17	20					76	19.5	3.9				76.6				81						ССР	10	

Показатели, не соответствующие таксационному описанию отмечаются «*»

Исполнитель работ по проведению лесопатологического обследования:

ФИО _____ Стрелын Роман Николаевич _____ Подпись: *Р.Стрелын*

Дата составления документа: 10.01.2018 Телефон 8 (423) 264-431-41

Ведомость перечета деревьев, назначенных в рубку

ВРЕМЕННАЯ ПРОБНАЯ ПЛОЩАДЬ № 20

Субъект Российской Федерации	<u>Приморский край</u>		
Лесничество (лесопарк)	<u>Кавалеровское</u>		
Участковое лесничество	<u>Тайгинское</u>		
Урочище			
Квартал	<u>8</u>	Выдел	<u>43</u>
Площадь	<u>21.8</u>	, га	
Номер очага вредных организмов		Размер пробной площади	<u>0.48</u> га
Таксационная характеристика:			
тип леса	<u>ЕКПК</u>	состав	<u>4Е2БЖ2К2П</u>
возраст	<u>120</u>	бонитет	<u>4</u>
полнота	<u>0.7</u>	запас на 1 га	<u>250</u>
возобновление	<u>5Е4П1К; (10); 1 м; 3.5 тыс.шт/га</u>		
Время и причина ослабления насаждения:			
Воздействия сильных ветров прошлых лет, повлекшие наклон более 10°, изгиб или вывал деревьев			
Тип очага вредных организмов: эпизодический, хронический (подчеркнуть)			
Фаза развития очага вредных организмов: начальная, нарастания численности, собственно вспышка, кризис (подчеркнуть)			
Состояние лесного насаждения, намечаемые мероприятия:			
<u>Неудовлетворительное состояние насаждений,</u>			
<u>требуется проведение сплошной санитарной рубки</u>			

Исполнитель работ по проведению лесопатологического обследования:

Исполнитель Стригин Роман Николаевич

Подпись 

Дата составления документа 10.01.2018г

Телефон 8 (423) 264-83-41

ВЕДОМОСТЬ ПЕРЕЧЕТА ДЕРЕВЬЕВ

Порода:		Е															Всего деревьев по ступеням толщины	
Ступени толщины, см	Количество деревьев по категориям состояния, шт.																шт.	в т.ч. подлежат рубке, %
	1	2	3	4		5		6			ветровал, бурелом			аварийные деревья				
				НЗ	З	НЗ	З	НЗ	З	О	НЗ	З	О	НЗ	З	О		
1	2	3	4	5	6	7	8	9	10	11	12	13	14	15	16	17	18	19
8	3	1									5						4	125.0
12	6	1									9						7	128.6
16	3	2									8						5	160.0
20	2	1									9						3	300.0
24	2										11						2	550.0
28	4										13						4	325.0
32	2										12						2	600.0
36	5										3						5	60.0
40																		
44																		
48																		
52																		
Итого, шт.	27	5									70						102	
Итого % от запаса	27.9	1.5									70.6							

Порода:		БЖ															Всего деревьев по ступеням толщины	
Ступени толщины, см	Количество деревьев по категориям состояния, шт.																шт.	в т.ч. подлежат рубке, %
	1	2	3	4		5		6			ветровал, бурелом			аварийные деревья				
				НЗ	З	НЗ	З	НЗ	З	О	НЗ	З	О	НЗ	З	О		
1	2	3	4	5	6	7	8	9	10	11	12	13	14	15	16	17	18	19
8											2							
12	4	2									3						6	50.0
16	5	1									4						6	66.7
20	2	1									4						3	133.3
24	2										4						2	200.0
28											2							
32											1							
36																		
40																		
44																		
48																		
52																		
Итого, шт.	13	4									20						37	
Итого % от запаса	28.8	6.9									64.3							

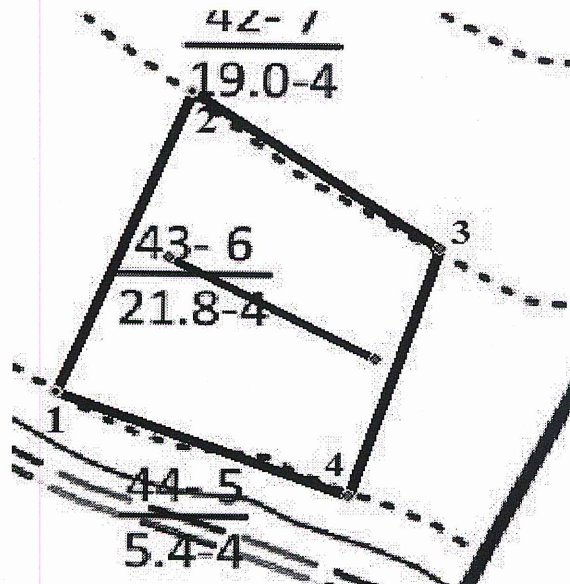
Порода:		К															Всего деревьев по ступеням толщины	
Ступени толщины, см	Количество деревьев по категориям состояния, шт.																шт.	в т.ч. подлежат рубке, %
	1	2	3	4		5		6			ветровал, бурелом			аварийные деревья				
				НЗ	З	НЗ	З	НЗ	З	О	НЗ	З	О	НЗ	З	О		
1	2	3	4	5	6	7	8	9	10	11	12	13	14	15	16	17	18	19
8											1							
12	10	1	1														12	
16	4										6						4	150.0
20	3										1						3	33.3
24	2	1									3						3	100.0
28	1	3									1						4	25.0
32											2							
36	1	1															2	
40																		
44																		
48																		
52																		
Итого, шт.	21	6	1								14						42	
Итого % от запаса	36.2	26.7	0.6								36.5							

ВЕДОМОСТЬ ПЕРЕЧЕТА ДЕРЕВЬЕВ

Порода:	П		Количество деревьев по категориям состояния, шт.														Всего деревьев по ступеням толщины	
Ступени толщины, см	1	2	3	4		5		6			ветровал, бурелом			аварийные деревья			шт.	в т. ч. подлежат рубке, %
				НЗ	З	НЗ	З	НЗ	З	О	НЗ	З	О	НЗ	З	О		
1	2	3	4	5	6	7	8	9	10	11	12	13	14	15	16	17	18	19
8																		
12	10	3									3						13	23.1
16	4										4						4	100.0
20	5										9						5	180.0
24	6	2									12						8	150.0
28											12							
32											4							
36											1							
40											1							
44																		
48																		
52																		
Итого, шт.	25	5									46						76	60.5
Итого % от запаса	19.5	3.9									76.6							

Абрис участка

М 1:10000



Номер выдела	Ленты (круговой площадки) перечёта				
	№ ленты (площадки)	длина, м	ширина, м	радиус, м	площадь, га
43	20	242	20		0.48

Номера точек	Координаты		Румбы линий	Длина, м
	135°	44°		
1	22.21232' E	49.39514' N	СВ:22	367
2	22.31527' E	49.57933' N	ЮВ:55	305
3	22.50418' E	49.48393' N	ЮЗ:18	296
4	22.43617' E	49.33186' N	СЗ:68	318

Условные обозначения:

————— - пробная площадь



- обследуемый участок

Исполнитель работ по проведению лесопатологического обследования:

ФИО Стригин Роман Николаевич

Подпись *Strigin*

Дата составления документа

10.01.2018г.

Телефон 8(423) 264-83-41