

УТВЕРЖДАЮ:

Должность и.о. заместителя

Ф.И.О. В.В. [подпись]

Дата 23.09.2019



**Акт
лесопатологического обследования № 31**

лесных насаждений Кавалеровского лесничества
Приморского края

Способ лесопатологического обследования: 1. Визуальный
2. Инструментальный

Место проведения

Участковое лесничество	Урочище (дача)	Квартал (кварталы)	Выдел (выделы)	Площадь, га
Тайгинское		10	9	66.8

Лесопатологическое обследование проведено на общей площади 20 га

2. Инструментальное обследование лесного участка

2.1. Фактическая таксационная характеристика лесного насаждения соответствует таксационному описанию
Причины несоответствия:

Ведомость лесных участков с выявленными несоответствиями таксационным описаниям приведена в приложении № 1 к Акту.

2.2. Состояние насаждений: с нарушенной устойчивостью

причины повреждения: с утраченной устойчивостью

Воздействия сильных ветров прошлых лет, повлекшие наклон более 10°, изгиб или вывал деревьев

В том числе:

Заселено (отработано) стволовыми вредителями:

Вид вредителя	Порода	Встречаемость (% заселённых деревьев)	лесного насаждения (слабая, средняя, сильная)

Повреждено огнём:

Вид пожара	Порода	Состояние корневых лап		Состояние корневой шейки		Подсушивание луба	
		процент повреждённых огнём корней	процент деревьев с данным повреждением	ожог корневой шейки по окружности (1/4; 2/4; 3/4; более 3/4)	процент деревьев с данным повреждением	по окружности (1/4; 2/4; 3/4; более 3/4)	процент деревьев с данным повреждением

Поражено болезнями:

Вид болезни	Порода	Встречаемость (% поражённых деревьев)	Степень поражения лесного насаждения (слабая, средняя, сильная)

2.3.Выборке подлежит 92.3 % деревьев
в том числе:

ослабленных 8.7 % (причины назначения)

сильно ослабленных 2.0 % (причины назначения)
 усыхающих 0.0 % (причины назначения)
 свежего сухостоя 0.0 %;
 старого сухостоя 0.0 %;
 свежего ветровала 39.2 %;
 старого ветровала 0.0 %;
 свежего бурелома 0.0 %;
 старого бурелома 0.0 %;
 аварийных 0 %.

Воздействия сильных ветров прошлых лет,
повлекшие наклон более 10°, изгиб или
вывал деревьев

Воздействия сильных ветров прошлых лет,
повлекшие наклон более 10°, изгиб или
вывал деревьев

2.4. Полнота лесного насаждения после уборки деревьев, подлежащих рубке, составит 0.1
Критическая полнота для данной категории лесных насаждений составляет 0.5

ЗАКЛЮЧЕНИЕ

С целью предотвращения негативных процессов или снижения ущерба от их воздействия назначено:

Участковое лесничество	Урочище (дача)	Квартал	Выдел	Площадь выдела, га	Вид мероприятия	Площадь мероприятия, га	Порода	Запас на выдел, куб.м	Крайние сроки проведения
Тайгинское		10	9	66.8	ССР	20	Е	2240	2020
							БЖ	1120	
							П	1120	
							К	130	
							КЛ	560	
Всего							5170		

Ведомость перечета деревьев, назначенных в рубку, и абрис лесного участка прилагаются (приложение 2 и 3 к Акту).

Меры по обеспечению возобновления:
содействие естественному возобновлению

Мероприятия, необходимые для предупреждения заражения или повреждения смежных насаждений:
Сжигание, мульчирование или вывоз порубочных остатков и захламленности в места переработки древесины

Сведения для расчета степени повреждения:

год образования старого сухостоя 2015 ;

основная причина повреждения древесины:

Воздействия сильных ветров прошлых лет, повлекшие наклон более 10°, изгиб или вывал деревьев

Дата проведения обследований 30.11.2017 г.

Исполнитель работ по проведению лесопатологического обследования:

ФИО Стригин Роман Николаевич

Подпись 

Результаты проведения лесопатологических обследований насаждений за ноябрь 2017 г.

Субъект Российской Федерации
Участковое лесничество:

Приморский край
Тайгинское

Лесничество (лесонарк)
Урочище (лесная дача)

Кавалеровское

1	2	3	4	5	6	7	Таксационная характеристика лесного насаждения								Распределение деревьев по категориям состояния, % от запаса								Признаки повреждения деревьев	Доля поврежденных деревьев, %	Причина ослабления, повреждения	Полученный рубок, %	Назначенные мероприятия								
Номер квартала	Номер выдела	Площадь выдела, га	Целевое назначение лесов	Категория защитных лесов	Номер лесопатологического выдела	Площадь лесопатологического выдела, га	состав	порода	возраст	средняя высота, м	средний диаметр, см	тип леса	полнота	гонимост	запас, куб/га	всего деревьев на проб, шт.	без признаков ослабления	ослабленные	сильно ослабленные	усыхающие	свежий сухостой	старый сухостой	свежий ветровал	старый ветровал	свежий бурелом	старый бурелом	свежий бурелом	старый бурелом	важные деревья	Принизкие поврежденные деревья	Диагностика повреждений, %	Воздействие сильных ветров прошлых лет, повешение наклон более 10°, изгиб или вывал деревьев	внд	площадь, га	
10	9	66.8	защитные	Нерегоор апные полюсы лесов	4	20	4Е2БЖ2П1К1Л	Е БЖ П К КЛ	140 150 130 190 130	21 22 21 24 19	36 48 32 48 30	ЕД	0.7	4	280	100 20 36 20 7	42.3 34.6 30.8 76.8 89.0	2.9	6.9	17.6		22	23	24	25	26	27	28	мех. повр. ствола в области кроны прошлых лет (<2/3 окр. ств.), наличие на стволе ран, язв, образований (1/2-2/3 окр. ств.), обрыв корней (вывал) прошлых лет,	30 58 65 69 23 11	92.3	ССР	20	33	34

Показатели, не соответствующие таксационному описанию отмечаются (*).

Исполнитель работ по обследованию лесопатологического обследования:

ФИО _____ Стригин Роман Николаевич _____ Подпись _____

Дата составления документа 10.01.2018 Телефон 8 (423) 264-831-41

Ведомость перечета деревьев, назначенных в рубку

ВРЕМЕННАЯ ПРОБНАЯ ПЛОЩАДЬ № 6

Субъект Российской Федерации	<u>Приморский край</u>		
Лесничество (лесопарк)	<u>Кавалеровское</u>		
Участковое лесничество	<u>Тайгинское</u>		
Урочище			
Квартал	<u>10</u>	Выдел	<u>9</u>
Площадь	<u>66.8</u>	, га	
Номер очага вредных организмов		Размер пробной площади	<u>0.3</u> га
Таксационная характеристика:			
тип леса	<u>ЕД</u>	состав	<u>4Е2БЖ2П1К1КЛ</u>
возраст	<u>140</u>	бонитет	<u>4</u>
полнота	<u>0.7</u>	запас на 1 га	<u>280</u>
возобновление	<u>5Е3П2К; (20); 2.5 м; 3.5 тыс.шт/га (Благонадежный)</u>		
Время и причина ослабления насаждения:			
<u>Воздействия сильных ветров прошлых лет, повлекшие наклон более 10°, изгиб или вывал деревьев</u>			
Тип очага вредных организмов: эпизодический, хронический (подчеркнуть)			
Фаза развития очага вредных организмов: начальная, нарастания численности, собственно вспышка, кризис (подчеркнуть)			
Состояние лесного насаждения, намечаемые мероприятия:			
<u>Неудовлетворительное состояние насаждений, требуется проведение сплошной санитарной рубки</u>			

Исполнитель работ по проведению лесопатологического обследования:

Исполнитель Стригин Роман Николаевич

Подпись 

Дата составления документа 10.01.2018 г

Телефон 8 (423) 264-83-41

ВЕДОМОСТЬ ПЕРЕЧЕТА ДЕРЕВЬЕВ

Порода:		Е																Всего деревьев по ступеням толщины	
Ступени толщины, см	Количество деревьев по категориям состояния, шт.																шт.	в т. ч. подлежат рубке, %	
	1	2	3	4		5		6			ветровал, бурелом			аварийные деревья					
				НЗ	З	НЗ	З	НЗ	З	О	НЗ	З	О	НЗ	З	О			
1	2	3	4	5	6	7	8	9	10	11	12	13	14	15	16	17	18	19	
8																			
12	11										1						12	8.3	
16	14										3						17	17.6	
20	7										5						12	41.7	
24	15										15						30	50.0	
28	5	2									10						17	58.8	
32	2										3						5	60.0	
36	1										1						2	50.0	
40	1										4						5	80.0	
44																			
48																			
52																			
Итого, шт.	56	2									42						100		
Итого % от запаса	42.3	2.9									54.8								

Порода:		БЖ																Всего деревьев по ступеням толщины	
Ступени толщины, см	Количество деревьев по категориям состояния, шт.																шт.	в т. ч. подлежат рубке, %	
	1	2	3	4		5		6			ветровал, бурелом			аварийные деревья					
				НЗ	З	НЗ	З	НЗ	З	О	НЗ	З	О	НЗ	З	О			
1	2	3	4	5	6	7	8	9	10	11	12	13	14	15	16	17	18	19	
8																			
12		1															1		
16	2		1														3		
20	5																5		
24	1	1															2		
28				1							2						3	66.7	
32	1		1														2		
36																			
40																			
44																			
48	1	1		1													3		
52		1															1		
Итого, шт.	10	4	2	2							2						20		
Итого % от запаса	34.6	32.4	6.9	17.6							8.6								

Порода:		П																Всего деревьев по ступеням толщины	
Ступени толщины, см	Количество деревьев по категориям состояния, шт.																шт.	в т. ч. подлежат рубке, %	
	1	2	3	4		5		6			ветровал, бурелом			аварийные деревья					
				НЗ	З	НЗ	З	НЗ	З	О	НЗ	З	О	НЗ	З	О			
1	2	3	4	5	6	7	8	9	10	11	12	13	14	15	16	17	18	19	
8																			
12	4										2						6	33.3	
16	1		2								5						8	62.5	
20	5	2									5						12	41.7	
24	3										2						5	40.0	
28											5						5	100.0	
32																			
36																			
40																			
44																			
48																			
52																			
Итого, шт.	13	2	2								19						36		
Итого % от запаса	30.8	5.6	3.1								60.5								

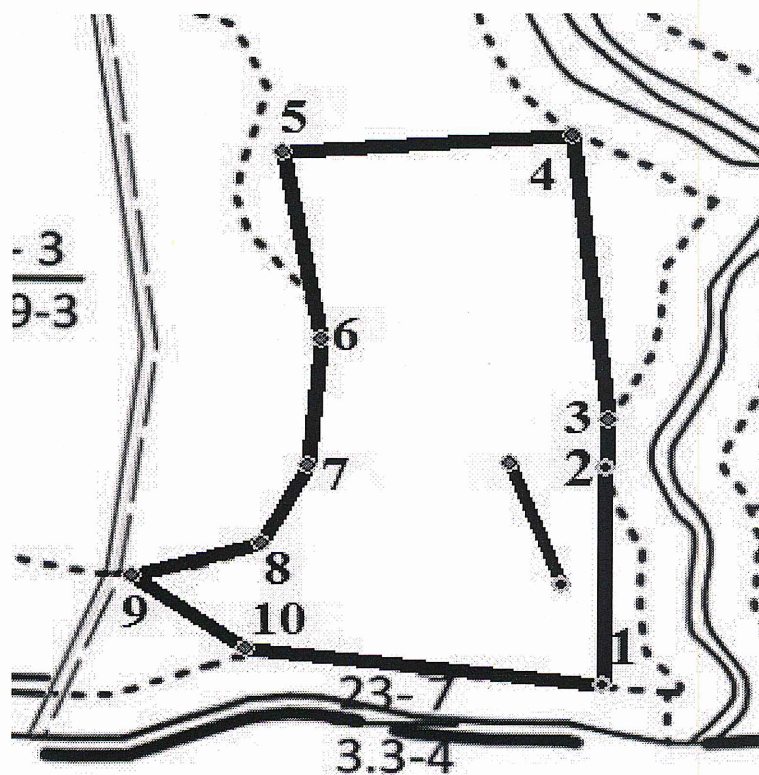
ВЕДОМОСТЬ ПЕРЕЧЕТА ДЕРЕВЬЕВ

Порода:		К															Всего деревьев по ступеням толщины		
Ступени толщины, см	Количество деревьев по категориям состояния, шт.																шт.	в т. ч. подлежат рубке, %	
	1	2	3	4		5		6			ветровал, бурелом			аварийные деревья					
				НЗ	З	НЗ	З	НЗ	З	О	НЗ	З	О	НЗ	З	О			
1	2	3	4	5	6	7	8	9	10	11	12	13	14	15	16	17	18	19	
8																			
12	6																6		
16	1										1						2	50.0	
20	3																3		
24	1																1		
28	1																1		
32																			
36	1										1						2	50.0	
40	1																1		
44																			
48																			
52	3										1						4	25.0	
Итого, шт.	17										3						20	15.0	
Итого % от запаса	76.8										23.2								

Порода:		КЛ															Всего деревьев по ступеням толщины		
Ступени толщины, см	Количество деревьев по категориям состояния, шт.																шт.	в т. ч. подлежат рубке, %	
	1	2	3	4		5		6			ветровал, бурелом			аварийные деревья					
				НЗ	З	НЗ	З	НЗ	З	О	НЗ	З	О	НЗ	З	О			
1	2	3	4	5	6	7	8	9	10	11	12	13	14	15	16	17	18	19	
8																			
12	3																3		
16	1										1						2	50.0	
20																			
24	2																2		
28																			
32																			
36																			
40																			
44																			
48																			
52																			
Итого, шт.	6										1						7	14.3	
Итого % от запаса	89.0										11.0								

Абрис участка

М 1:10000



Номер выдела	Ленты (круговой площадки) перечёта				
	№ ленты (площадки)	длина, м	ширина, м	радиус, м	площадь, га
9	6	150	20		0.3

Номера точек	Координаты		Румбы линий	Длина, м
	Широта	Долгота		
1	44° 50.71147' N	135° 26.51512' E	СВ:0	250
2	44° 50.84663' N	135° 26.51578' E	СВ:3	56
3	44° 50.87696' N	135° 26.51776' E	СЗ:6	330
4	44° 51.05432' N	135° 26.49072' E	ЮЗ:86	296
5	44° 51.04377' N	135° 26.26655' E	ЮВ:10	220
6	44° 50.92707' N	135° 26.29556' E	ЮЗ:5	145
7	44° 50.84927' N	135° 26.28699' E	ЮЗ:28	104
8	44° 50.79982' N	135° 26.25007' E	ЮЗ:75	137
9	44° 50.78004' N	135° 26.14986' E	ЮВ:54	144

Номера точек	Координаты		Румбы линий	Длина, м
10	135° 26.23886' E	44° 50.73455' N	ЮВ:83	367

Условные обозначения:

 - пробная площадь



- обследуемый участок

Исполнитель работ по проведению лесопатологического обследования:

ФИО Стригин Роман Николаевич

Подпись 

Дата составления документа

10.01.2018

Телефон 8(423) 264-83-41