

УТВЕРЖДАЮ:

Должность

Ф.И.О.

Дата



**Акт  
лесопатологического обследования № 29**

лесных насаждений Кавалеровского лесничества  
Приморского края

Способ лесопатологического обследования:

1. Визуальный

2. Инструментальный

Место проведения

Участковое лесничество	Урочище (дача)	Квартал (кварталы)	Выдел (выделы)	Площадь, га
Тайгинское		10	11	31.5

Лесопатологическое обследование проведено на общей площади

10

га

## 2. Инструментальное обследование лесного участка

2.1. Фактическая таксационная характеристика лесного насаждения соответствует таксационному описанию

Причины несоответствия:

Ведомость лесных участков с выявленными несоответствиями таксационным описаниям приведена в приложении № 1 к Акту.

2.2. Состояние насаждений: с нарушенной устойчивостью

с утраченной устойчивостью

причины повреждения:

Воздействия сильных ветров прошлых лет, повлекшие наклон более 10°, изгиб или вывал деревьев

В том числе:

Заселено (отработано) стволовыми вредителями:

Вид вредителя	Порода	Встречаемость (% заселённых деревьев)	лесного насаждения (слабая, средняя, сильная)

Повреждено огнём:

Вид пожара	Порода	Состояние корневых лап		Состояние корневой шейки		Подсушивание луба	
		процент повреждённых огнём корней	процент деревьев с данным повреждением	ожог корневой шейки по окружности (1/4;2/4;3/4; более 3/4)	процент деревьев с данным повреждением	по окружности (1/4; 2/4;3/4;более 3/4)	процент деревьев с данным повреждением

Поражено болезнями:

Вид болезни	Порода	Встречаемость (% поражённых деревьев)	Степень поражения лесного насаждения (слабая, средняя, сильная)

2.3.Выборке подлежит 89.5 % деревьев  
в том числе:

ослабленных 10.0 % (причины назначения)

сильно ослабленных 1.2 % (причины назначения)

усыхающих 0.2 % (причины назначения)

свежего сухостоя 0.0 %;

старого сухостоя 0.0 %;

свежего ветровала 55.1 %;

старого ветровала 0.0 %;

свежего бурелома 0.0 %;

старого бурелома 0.0 %;

аварийных 0 %.

Воздействия сильных ветров прошлых лет,  
повлекшие наклон более 10°, изгиб или вывал  
деревьев

Воздействия сильных ветров прошлых лет,  
повлекшие наклон более 10°, изгиб или вывал  
деревьев

Воздействия сильных ветров прошлых лет,  
повлекшие наклон более 10°, изгиб или вывал  
деревьев

2.4. Полнота лесного насаждения после уборки деревьев, подлежащих рубке, составит 0.1  
Критическая полнота для данной категории лесных насаждений составляет 0.5

### ЗАКЛЮЧЕНИЕ

С целью предотвращения негативных процессов или снижения ущерба от их воздействия назначено:

Участковое лесничество	Урочище (дача)	Квартал	Выдел	Площадь выдела, га	Вид мероприятия	Площадь мероприятия, га	Порода	Запас на выдел, куб.м	Крайние сроки проведения
Тайгинское		10	11	31.5	ССР	10	Е	600	2020
							П	600	
							БЖ	400	
							К	190	
<b>Всего</b>							<b>1790</b>		

Ведомость перчета деревьев, назначенных в рубку, и абрис лесного участка прилагаются (приложение 2 и 3 к Акту).

Меры по обеспечению возобновления:  
содействие естественному возобновлению

Мероприятия, необходимые для предупреждения заражения или повреждения смежных насаждений:  
Сжигание, мульчирование или вывоз порубочных остатков и захламленности в места переработки древесины

Сведения для расчета степени повреждения:

год образования старого сухостоя 2015 ;

основная причина повреждения древесины:

Воздействия сильных ветров прошлых лет, повлекшие наклон более 10°, изгиб или вывал деревьев

Дата проведения обследований 30.11.2017 г.

Исполнитель работ по проведению лесопатологического обследования:

ФИО Стригин Роман Николаевич

Подпись 

Результаты проведения лесопатологических обследований насаждений за ноябрь 2017 г.

Субъект Российской Федерации Приморский край  
Участковое лесничество: Тайгинское

Лесничество (лесопарк) Кавалеровское  
Урочище (лесная дача) \_\_\_\_\_

1	2	3	4	5	6	7	Распределение деревьев по категориям состояния, % от запаса											31	32	Назначенные мероприятия												
							всего деревьев на проб., шт.	без признаков ослабления	ослабленные	сильно ослабленные	ущехшие	свежий сухостой	старый сухостой	свежий ветровал	старый ветровал	свежий бурелом	старый бурелом			аварийные деревья	вид	площадь, га										
10	11	31.5	защитные	Нерестовый аниче полоса лесов	5	10	площадь лесопатологического выдела	10												30	32	Причина ослабления, повреждения	33	34								
							Номер выдела	10												73	32				Воздействия сильных ветров прошлых лет, повлекшие наклон более 10°, изгиб или вывал деревьев							
							Номер квартала	10																		59	88	90				
Таксационная характеристика лесного насаждения								запас, км/га	16	17	18	19	20	21	22	23	24	25	26	27	28	Признаки повреждения деревьев										
								бонитет	15	16	17	18	19	20	21	22	23	24	25	26	27	28	мех. повр. ствола в области кроны прошлых лет (<2/3 окр. сть.), наличие на стволе в области кроны расковых ран, язв, образований (У/2-2/3 окр. сть.), обрыв корней (вывал) прошлых лет,									
								тип леса	13	14	15	16	17	18	19	20	21	22	23	24	25	26	27	28								
								средний диаметр, см	12	13	14	15	16	17	18	19	20	21	22	23	24	25	26	27	28							
								средняя высота, м	10	11	12	13	14	15	16	17	18	19	20	21	22	23	24	25	26	27	28					
								возраст	9	10	11	12	13	14	15	16	17	18	19	20	21	22	23	24	25	26	27	28				
								порода	9	10	11	12	13	14	15	16	17	18	19	20	21	22	23	24	25	26	27	28				
								3ЕЗПЗБЖЗК	Е	130	21	30																				
								П	120	20	32																					
								БЖ	130	21	32																					
								К	200	24	44																					
								ЕД	0.5	4	200																					
								47.6	8	10.3	20.8	21.3																				
								69.1	10	12.4	18.5																					
								45.3	57	41.2	9.5	4.1																				
								60.5	100	27.2	11.6	0.6																				

Показатели, не соответствующие таксационному описанию отмечаются «\*».

Исполнитель работ по проведению лесопатологического обследования:

ФИО Стригин Роман Николаевич Подпись 

Дата составления документа 10.01.2018 Телефон 8 (423) 264-83-41

**Ведомость перечета деревьев, назначенных в рубку**

ВРЕМЕННАЯ ПРОБНАЯ ПЛОЩАДЬ № 7

Субъект Российской Федерации	<u>Приморский край</u>		
Лесничество (лесопарк)	<u>Кавалеровское</u>		
Участковое лесничество	<u>Тайгинское</u>		
Урочище			
Квартал	<u>10</u>	Выдел	<u>11</u>
Площадь	<u>31.5</u>	, га	
Номер очага вредных организмов		Размер пробной площади	<u>0.52</u> га
Таксационная характеристика:			
тип леса	<u>ЕД</u>	состав	<u>ЗЕЗП2БЖ2К</u>
возраст	<u>130</u>	бонитет	<u>4</u>
полнота	<u>0.5</u>	запас на 1 га	<u>200</u>
возобновление	<u>подрост: 6Е4П; (20); 2.5 м; 2.5 тыс.шт/га (Благонадежный)</u>		
Время и причина ослабления насаждения:			
<u>Воздействия сильных ветров прошлых лет, повлекшие наклон более 10°, изгиб или вывал деревьев</u>			
Тип очага вредных организмов: эпизодический, хронический (подчеркнуть)			
Фаза развития очага вредных организмов: начальная, нарастания численности, собственно вспышка, кризис (подчеркнуть)			
Состояние лесного насаждения, намечаемые мероприятия:			
<u>Неудовлетворительное состояние насаждений,</u>			
<u>требуется проведение сплошной санитарной рубки</u>			

Исполнитель работ по проведению лесопатологического обследования:

Исполнитель Стригин Роман Николаевич

Подпись 

Дата составления документа 10.01.2018.

Телефон 8 (423) 264-83-41



ВЕДОМОСТЬ ПЕРЕЧЕТА ДЕРЕВЬЕВ

Порода: Е

Ступени толщины, см	Количество деревьев по категориям состояния, шт.																Всего деревьев по ступеням толщины	
	1	2	3	4		5		6			ветровал, бурелом			аварийные деревья			шт.	в т. ч. подлежат рубке, %
				НЗ	З	НЗ	З	НЗ	З	О	НЗ	З	О	НЗ	З	О		
1	2	3	4	5	6	7	8	9	10	11	12	13	14	15	16	17	18	19
8	10																10	
12	12	1									1						14	7.1
16	7	3									3						13	23.1
20	10	2		1							7						20	40.0
24	5										8						13	61.5
28											13						13	100.0
32	5										6						11	54.5
36		1									1						2	50.0
40											2						2	100.0
44											1						1	100.0
48																		
52		1															1	
Итого, шт.	49	8		1							42						100	
Итого % от запаса	27.2	11.6		0.6							60.5							

Порода: П

Ступени толщины, см	Количество деревьев по категориям состояния, шт.																Всего деревьев по ступеням толщины	
	1	2	3	4		5		6			ветровал, бурелом			аварийные деревья			шт.	в т. ч. подлежат рубке, %
				НЗ	З	НЗ	З	НЗ	З	О	НЗ	З	О	НЗ	З	О		
1	2	3	4	5	6	7	8	9	10	11	12	13	14	15	16	17	18	19
8	5	3															8	
12	4	5									1						10	10.0
16	4		1								2						7	28.6
20	3	1									2						6	33.3
24	5	1									7						13	53.8
28	6	1	1								1						9	11.1
32											2						2	100.0
36											1						1	100.0
40											1						1	100.0
44																		
48																		
52																		
Итого, шт.	27	11	2								17						57	
Итого % от запаса	41.2	9.5	4.1								45.3							

Порода: БЖ

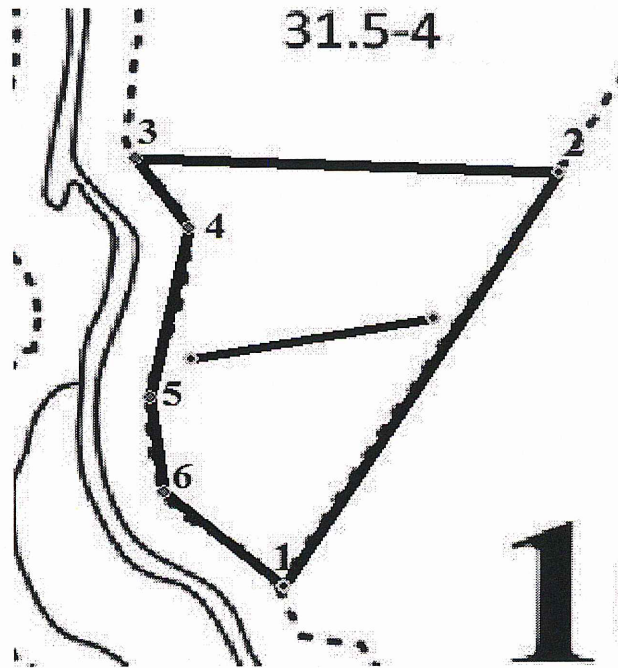
Ступени толщины, см	Количество деревьев по категориям состояния, шт.																Всего деревьев по ступеням толщины	
	1	2	3	4		5		6			ветровал, бурелом			аварийные деревья			шт.	в т. ч. подлежат рубке, %
				НЗ	З	НЗ	З	НЗ	З	О	НЗ	З	О	НЗ	З	О		
1	2	3	4	5	6	7	8	9	10	11	12	13	14	15	16	17	18	19
8																		
12																		
16																		
20																		
24																		
28	2	3															5	
32																		
36											2						2	100.0
40																		
44											3						3	100.0
48																		
52																		
Итого, шт.	2	3									5						10	
Итого % от запаса	12.4	18.5									69.1							

ВЕДОМОСТЬ ПЕРЕЧЕТА ДЕРЕВЬЕВ

Порода:	К																		
Степени толщины, см	Количество деревьев по категориям состояния, шт.																	Всего деревьев по ступеням толщины	
	1	2	3	4		5		6			ветровал, бурелом			аварийные деревья			шт.	в т. ч. подлежат рубке, %	
				НЗ	З	НЗ	З	НЗ	З	О	НЗ	З	О	НЗ	З	О			
1	2	3	4	5	6	7	8	9	10	11	12	13	14	15	16	17	18	19	
8																			
12																			
16																			
20																			
24	1																	1	
28																			
32	1																	1	
36			1															1	
40			1									1						2	50.0
44												1						1	100.0
48																			
52				1								1						2	50.0
Итого, шт.	2		2	1								3						8	37.5
Итого % от запаса	10.3		20.8	21.3								47.6							

Абрис участка

М 1:10000



Номер выдела	Ленты (круговой площадки) перечёта				
	№ ленты (площадки)	длина, м	ширина, м	радиус, м	площадь, га
11	7	262	20		0.52

Номера точек	Координаты		Румбы линий	Длина, м
	Longitude	Latitude		
1	135° 26.59864' E	44° 51.47632' N	СВ:31	518
2	135° 26.79794' E	44° 51.71717' N	СЗ:87	404
3	135° 26.49191' E	44° 51.72662' N	ЮВ:34	91
4	135° 26.53063' E	44° 51.68600' N	ЮЗ:12	186
5	135° 26.50135' E	44° 51.58777' N	ЮВ:8	104
6	135° 26.51174' E	44° 51.53204' N	ЮВ:48	154

Условные обозначения:

 - пробная площадь
  - обследуемый участок

Исполнитель работ по проведению лесопатологического обследования:

ФИО Стригин Роман Николаевич

Подпись 

Дата составления документа

10.01.2018

Телефон 8(423) 264-83-41