

УТВЕРЖДАЮ

Должность _____

Ф.И.О. _____

Дата _____



**Акт
лесопатологического обследования № 22**

лесных насаждений Кавалеровского лесничества
Приморского края

Способ лесопатологического обследования:

1. Визуальный

2. Инструментальный

Место проведения

Участковое лесничество	Урочище (дача)	Квартал (кварталы)	Выдел (выделы)	Площадь, га
Тайгинское		17	56	94.8

Лесопатологическое обследование проведено на общей площади 20 га

2. Инструментальное обследование лесного участка

2.1. Фактическая таксационная характеристика лесного насаждения соответствует таксационному описанию
 Причины несоответствия:

Ведомость лесных участков с выявленными несоответствиями таксационным описаниям приведена в приложении № 1 к Акту.

2.2. Состояние насаждений: **с нарушенной устойчивостью**
с утраченной устойчивостью

причины повреждения:

Воздействия сильных ветров прошлых лет, повлекшие наклон более 10°, изгиб или вывал деревьев

В том числе:

Заселено (отработано) стволовыми вредителями:

Вид вредителя	Порода	Встречаемость (% заселённых деревьев)	лесного насаждения (слабая, средняя, сильная)

Повреждено огнём:

Вид пожара	Порода	Состояние корневых лап		Состояние корневой шейки		Подсушивание луба	
		процент повреждённых огнём корней	процент деревьев с данным повреждением	ожог корневой шейки по окружности (1/4;2/4;3/4; более 3/4)	процент деревьев с данным повреждением	по окружности и (1/4; 2/4;3/4;более 3/4)	процент деревьев с данным повреждением

Поражено болезнями:

Вид болезни	Порода	Встречаемость (% поражённых деревьев)	Степень поражения лесного насаждения (слабая, средняя, сильная)

2.3.Выборке подлежит 100.0 % деревьев

в том числе:

ослабленных 4.9 % (причины назначения)

сильно ослабленных 0.7 % (причины назначения)

усыхающих 0.0 % (причины назначения)

свежего сухостоя 0.0 %;

старого сухостоя 0.0 %;

свежего ветровала 59.6 %;

старого ветровала 0.0 %;

свежего бурелома 0.0 %;

старого бурелома 0.0 %;

аварийных 0 %.

Воздействия сильных ветров прошлых лет,
повлекшие наклон более 10°, изгиб или вывал
деревьев

Воздействия сильных ветров прошлых лет,
повлекшие наклон более 10°, изгиб или вывал
деревьев

2.4. Полнота лесного насаждения после уборки деревьев, подлежащих рубке, составит 0.0
Критическая полнота для данной категории лесных насаждений составляет 0.3

ЗАКЛЮЧЕНИЕ

С целью предотвращения негативных процессов или снижения ущерба от их воздействия назначено:

Участковое лесничество	Урочище (дача)	Квартал	Выдел	Площадь выдела, га	Вид мероприятия	Площадь мероприятия, га	Порода	Запас на выдел, куб.м	Крайние сроки проведения
Тайгинское		17	56	94.8	ССР	20	ББ	840	2020
							ОС	840	
							П	560	
							БК	280	
							Е	280	
Всего							2800		

Ведомость перечета деревьев, назначенных в рубку, и абрис лесного участка прилагаются (приложение 2 и 3 к Акту).

Меры по обеспечению возобновления:

содействие естественному возобновлению

Мероприятия, необходимые для предупреждения заражения или повреждения смежных насаждений:

Сжигание, мульчирование или вывоз порубочных остатков и захламленности в места переработки древесины

Сведения для расчета степени повреждения:

год образования старого сухостоя 2015 ;

основная причина повреждения древесины:

Воздействия сильных ветров прошлых лет, повлекшие наклон более 10°, изгиб или вывал деревьев

Дата проведения обследований 5.12.2017 г.

Исполнитель работ по проведению лесопатологического обследования:

ФИО Стригин Роман Николаевич

Подпись 

Результаты проведения лесопатологических обследований насаждений за декабрь 2017 г.

Субъект Российской Федерации Приморский край Лесничество (лесопарк) Кавалеровское
 Участковое лесничество: Тайгинское Урочище (лесная дача) _____

1	2	3	4	5	6	7	Таксационная характеристика лесного насаждения								Распределение деревьев по категориям состояния, % от запаса								Признаки повреждения деревьев	Доля повреждённых деревьев, %	Причина ослабления, повреждения	Подмелжит рубок, %	Назначенные мероприятия								
							состав	порода	возраст	средняя высота, м	средний диаметр, см	тип леса	полнота	бонитет	запас, км/га	всего деревьев на пробе, шт	без признаков ослабления	ослабленные	сильно ослабленные	усыхающие	свежий сухойстой	старый сухойстой					свежий ветровал	старый ветровал	свежий бурелом	старый бурелом	важные деревья	вид	площадь, га		
17	56	94.8	эксплуатационные	7	20	8																		ЗББЗОС2П1БК1Е	Е	90								17	22
								БК	80	17	22				11	37.0													63						
								П	70	16	20				32	29.7																			
								ОС	60	18	26				60	42.6	2.4	2.4																	
								ББ	70	19	28				102	24.9	13.8																		
								9	10	11	12	13	14	15	16	17	18	19	20	21	22	23	24	25	26	27	28								30

Показатели, не соответствующие таксационному описанию отмечаются («*»)

Исполнитель работ по проведению лесопатологического обследования:

ФИО Стригин Роман Николаевич Подпись [Подпись]
 Дата составления документа 10.01.2018 Телефон 8 (423) 264-83-41

Ведомость перечета деревьев, назначенных в рубку

ВРЕМЕННАЯ ПРОБНАЯ ПЛОЩАДЬ № 10

Субъект Российской Федерации Приморский край
Лесничество (лесопарк) Кавалеровское
Участковое лесничество Тайгинское
Урочище _____
Квартал 17 Выдел 56
Площадь 94.8 , га
Номер очага вредных организмов _____ Размер пробной площади 0.4 га
Таксационная характеристика:
тип леса ББК состав 3ББ3ОС2П1БК1Е
возраст 70 бонитет 3
полнота 0.7 запас на 1 га 140
возобновление 5Е4П1К; (20); 3 м; 1.5 тыс.шт/га (Благонадежный)

Время и причина ослабления насаждения:

Воздействия сильных ветров прошлых лет, повлекшие наклон более 10°, изгиб или вывал деревьев

Тип очага вредных организмов: эпизодический, хронический (подчеркнуть)

Фаза развития очага вредных организмов: начальная, нарастания численности, собственно вспышка, кризис (подчеркнуть)

Состояние лесного насаждения, намечаемые мероприятия:

Неудовлетворительное состояние насаждений,
требуется проведение сплошной санитарной рубки

Исполнитель работ по проведению лесопатологического обследования:

Исполнитель Стригин Роман Николаевич

Подпись 

Дата составления документа 10.01.2018г

Телефон 8 (423) 264-83-41

ВЕДОМОСТЬ ПЕРЕЧЕТА ДЕРЕВЬЕВ

Порода:		Количество деревьев по категориям состояния, шт.															Всего деревьев по ступеням толщины	
Ступени толщины, см																шт.	в т.ч. подлежат рубке, %	
	1	2	3	4		5		6			ветровал, бурелом			аварийные деревья				
				НЗ	З	НЗ	З	НЗ	З	О	НЗ	З	О	НЗ	З			О
1	2	3	4	5	6	7	8	9	10	11	12	13	14	15	16	17	18	19
8	7	4									12						23	52.2
12	7	1		1							15						24	62.5
16	4	3		1							5						13	38.5
20	6										6						12	50.0
24	4			1							3						8	37.5
28	3	5									8						16	50.0
32											2						2	100.0
36											4						4	100.0
40																		
44																		
48																		
52																		
Итого, шт.	31	13		3							55						102	
Итого % от запаса	24.9	13.8		2.5							58.8							

Порода:		Количество деревьев по категориям состояния, шт.															Всего деревьев по ступеням толщины	
Ступени толщины, см																шт.	в т.ч. подлежат рубке, %	
	1	2	3	4		5		6			ветровал, бурелом			аварийные деревья				
				НЗ	З	НЗ	З	НЗ	З	О	НЗ	З	О	НЗ	З			О
1	2	3	4	5	6	7	8	9	10	11	12	13	14	15	16	17	18	19
8	8																8	
12	5	4															9	
16	9		2								6						17	35.3
20	9										2						11	18.2
24	3										7						10	70.0
28											5						5	100.0
32																		
36																		
40																		
44																		
48																		
52																		
Итого, шт.	34	4	2								20						60	
Итого % от запаса	42.6	2.4	2.4								52.6							

Порода:		Количество деревьев по категориям состояния, шт.															Всего деревьев по ступеням толщины	
Ступени толщины, см																шт.	в т.ч. подлежат рубке, %	
	1	2	3	4		5		6			ветровал, бурелом			аварийные деревья				
				НЗ	З	НЗ	З	НЗ	З	О	НЗ	З	О	НЗ	З			О
1	2	3	4	5	6	7	8	9	10	11	12	13	14	15	16	17	18	19
8	3																3	
12	3										4						7	57.1
16	5										4						9	44.4
20	3										4						7	57.1
24											6						6	100.0
28																		
32																		
36																		
40																		
44																		
48																		
52																		
Итого, шт.	14										18						32	
Итого % от запаса	29.7										70.3							

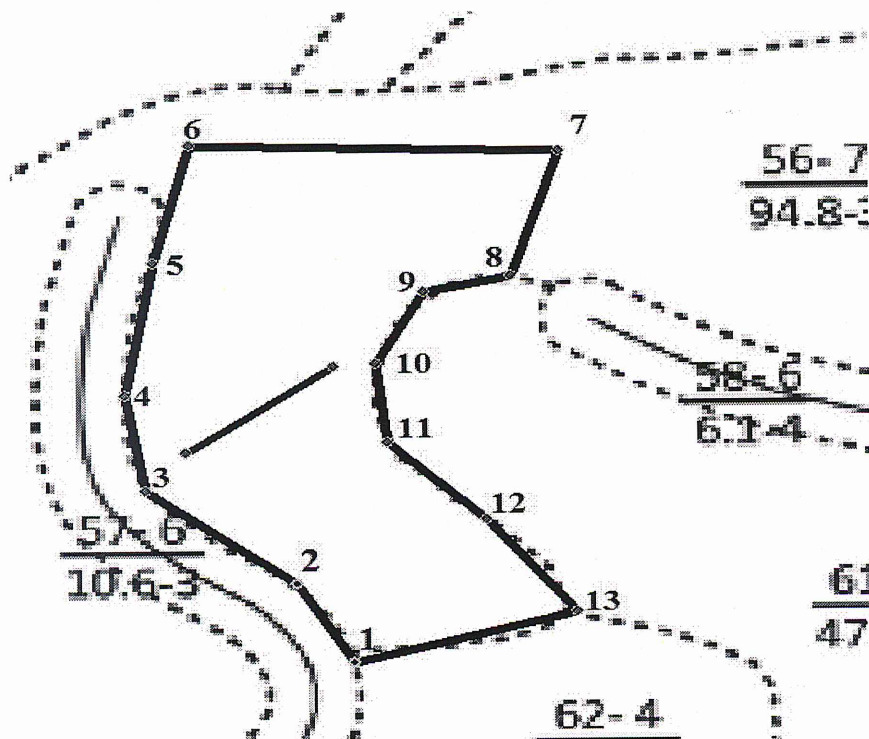
ВЕДОМОСТЬ ПЕРЕЧЕТА ДЕРЕВЬЕВ

Порода:		БК															Всего деревьев по ступеням толщины		
Ступени толщины, см	Количество деревьев по категориям состояния, шт.																	шт.	в т. ч. подлежат рубке, %
	1	2	3	4		5		6			ветровал, бурелом			аварийные деревья					
				НЗ	З	НЗ	З	НЗ	З	О	НЗ	З	О	НЗ	З	О			
1	2	3	4	5	6	7	8	9	10	11	12	13	14	15	16	17	18	19	
8																			
12																			
16	1																1		
20	2																2		
24	3																4	25.0	
28												1					1	100.0	
32												3					3	100.0	
36																			
40																			
44																			
48																			
52																			
Итого, шт.	6										5						11	45.5	
Итого % от запаса	37.0										63.0								

Порода:		Е															Всего деревьев по ступеням толщины		
Ступени толщины, см	Количество деревьев по категориям состояния, шт.																	шт.	в т. ч. подлежат рубке, %
	1	2	3	4		5		6			ветровал, бурелом			аварийные деревья					
				НЗ	З	НЗ	З	НЗ	З	О	НЗ	З	О	НЗ	З	О			
1	2	3	4	5	6	7	8	9	10	11	12	13	14	15	16	17	18	19	
8																			
12																			
16																			
20	3																3		
24	2											3					5	60.0	
28												1					1	100.0	
32	2																2		
36																			
40												2					2	100.0	
44																			
48																			
52																			
Итого, шт.	7										6						13	46.2	
Итого % от запаса	41.3										58.7								

Абрис участка

М 1:10000



Номер выдела	Ленты (круговой площадки) перечёта				
	№ ленты (площадки)	длина, м	ширина, м	радиус, м	площадь, га
56	10	202	20		0.4

Номера точек	Координаты		Румбы линий	Длина, м
	135°	44°		
1	19.31072' E	46.87154' N	СЗ:31	126
2	19.26143' E	46.93007' N	СЗ:53	210
3	19.13359' E	46.99784' N	СЗ:10	130
4	19.11665' E	47.06716' N	СВ:10	180
5	19.14129' E	47.16265' N	СВ:15	162
6	19.17210' E	47.24737' N	ЮВ:89	415
7	19.48631' E	47.24275' N	ЮЗ:18	177
8	19.44472' E	47.15187' N	ЮЗ:78	100
9	19.37079' E	47.14109' N	ЮЗ:30	111
10	19.32920' E	47.08872' N	ЮВ:7	106
11	19.33845' E	47.03173' N	ЮВ:47	152
12	19.42316' E	46.97628' N	ЮВ:39	161
13	19.50017' E	46.90851' N	ЮЗ:75	259

Условные обозначения:

- пробная площадь
 - обследуемый участок

Исполнитель работ по проведению лесопатологического обследования:

ФИО Стригин Роман Николаевич

Подпись С.С.С.

Дата составления документа

10.01.2018 Телефон 8(423) 264-83-41