

УТВЕРЖДАЮ:

Должность

И.О. [подпись]

Ф.И.О.

В.В. [подпись]

Дата

23.01.2020



**Акт
лесопатологического обследования № 21**

лесных насаждений Кавалеровского лесничества
Приморского края

Способ лесопатологического обследования:

1. Визуальный

2. Инструментальный

Место проведения

Участковое лесничество	Урочище (дача)	Квартал (кварталы)	Выдел (выделы)	Площадь, га
Тайгинское		17	61	47.4

Лесопатологическое обследование проведено на общей площади 20 га

2. Инструментальное обследование лесного участка

2.1. Фактическая таксационная характеристика лесного насаждения соответствует таксационному описанию

Причины несоответствия:

Ведомость лесных участков с выявленными несоответствиями таксационным описаниям приведена в приложении № 1 к Акту.

2.2. Состояние насаждений: с нарушенной устойчивостью

с утраченной устойчивостью

причины повреждения:

Воздействия сильных ветров прошлых лет, повлекшие наклон более 10°, изгиб или вывал деревьев

В том числе:

Заселено (отработано) стволовыми вредителями:

Вид вредителя	Порода	Встречаемость (% заселённых деревьев)	лесного насаждения (слабая, средняя, сильная)

Повреждено огнём:

Вид пожара	Порода	Состояние корневых лап		Состояние корневой шейки		Подсушивание луба	
		процент повреждённых огнём корней	процент деревьев с данным повреждением	ожог корневой шейки по окружности (1/4; 2/4; 3/4; более 3/4)	процент деревьев с данным повреждением	по окружности и (1/4; 2/4; 3/4; более 3/4)	процент деревьев с данным повреждением

Поражено болезнями:

Вид болезни	Порода	Встречаемость (% поражённых деревьев)	Степень поражения лесного насаждения (слабая, средняя, сильная)

2.3.Выборке подлежит	100.0	% деревьев
в том числе:		
ослабленных	0.0	% (причины назначения)
сильно ослабленных	0.0	% (причины назначения)
усыхающих	0.0	% (причины назначения)
свежего сухостоя	0.0	%;
старого сухостоя	0.0	%;
свежего ветровала	70.0	%;
старого ветровала	0.0	%;
свежего бурелома	0.0	%;
старого бурелома	0.0	%;
аварийных	0	%.

2.4. Полнота лесного насаждения после уборки деревьев, подлежащих рубке, составит 0.0
Критическая полнота для данной категории лесных насаждений составляет 0.5

ЗАКЛЮЧЕНИЕ

С целью предотвращения негативных процессов или снижения ущерба от их воздействия назначено:

Участковое лесничество	Урочище (дача)	Квартал	Выдел	Площадь выдела, га	Вид мероприятия	Площадь мероприятия, га	Порода	Запас на выдел, куб.м	Крайние сроки проведения
Тайгинское		17	61	47.4	ССР	20	Е	2880	2020
							БЖ	960	
							П	960	
Всего							4800		

Ведомость перечета деревьев, назначенных в рубку, и абрис лесного участка прилагаются (приложение 2 и 3 к Акту).

Меры по обеспечению возобновления:
содействие естественному возобновлению

Мероприятия, необходимые для предупреждения заражения или повреждения смежных насаждений:
Сжигание, мульчирование или вывоз порубочных остатков и захламленности в места переработки древесины

Сведения для расчета степени повреждения:

год образования старого сухостоя 2015 ;

основная причина повреждения древесины:
Воздействия сильных ветров прошлых лет, повлекшие наклон более 10°, изгиб или вывал деревьев

Дата проведения обследований 1.12.2017 г.

Исполнитель работ по проведению лесопатологического обследования:

ФИО Стригин Роман Николаевич

Подпись 

Ведомость перечета деревьев, назначенных в рубку

ВРЕМЕННАЯ ПРОБНАЯ ПЛОЩАДЬ № 11

Субъект Российской Федерации Приморский край
Лесничество (лесопарк) Кавалеровское
Участковое лесничество Тайгинское
Урочище _____
Квартал 17 Выдел 61
Площадь 47.4 , га
Номер очага вредных организмов _____ Размер пробной площади 0.2 га
Таксационная характеристика:
тип леса ЕШК состав 6Е2БЖ2П
возраст 120 бонитет 4
полнота 0.7 запас на 1 га 240
возобновление 5П5Е; (20); 3 м; 1.5 тыс.шт/га (Благонадежный)

Время и причина ослабления насаждения:

Воздействия сильных ветров прошлых лет, повлекшие наклон более 10°, изгиб или вывал деревьев

Тип очага вредных организмов: эпизодический, хронический (подчеркнуть)

Фаза развития очага вредных организмов: начальная, нарастания численности, собственно
вспышка, кризис (подчеркнуть)

Состояние лесного насаждения, намечаемые мероприятия:

Неудовлетворительное состояние насаждений,
требуется проведение сплошной санитарной рубки

Исполнитель работ по проведению лесопатологического обследования:

Исполнитель Стригин Роман Николаевич

Подпись 

Дата составления документа 10.01.2018г.

Телефон 8 (423) 264-83-41

ВЕДОМОСТЬ ПЕРЕЧЕТА ДЕРЕВЬЕВ

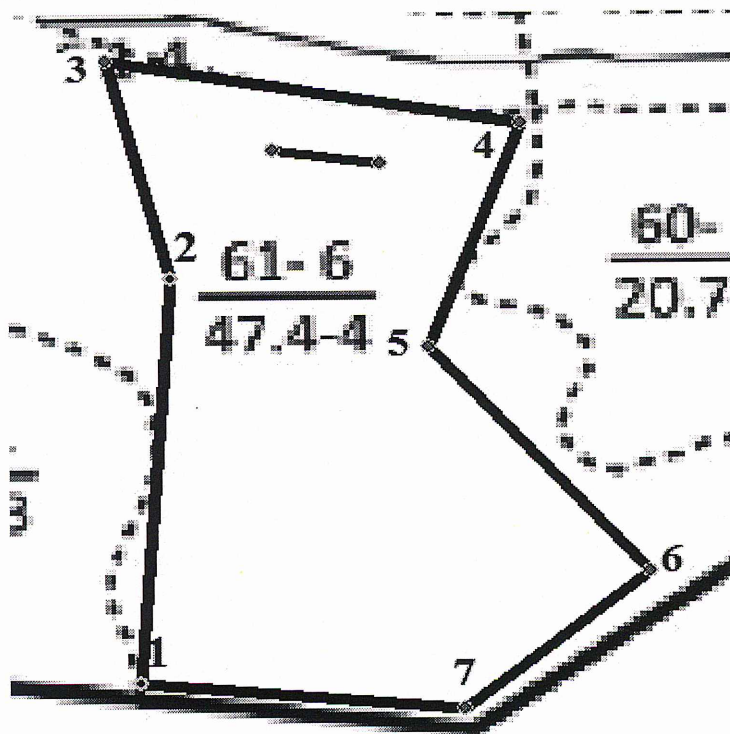
Порода:		Е															Всего деревьев по ступеням толщины	
Ступени толщины, см	Количество деревьев по категориям состояния, шт.																шт.	в т.ч. подлежат рубке, %
	1	2	3	4		5		6			ветровал, бурелом			аварийные деревья				
				НЗ	З	НЗ	З	НЗ	З	О	НЗ	З	О	НЗ	З	О		
1	2	3	4	5	6	7	8	9	10	11	12	13	14	15	16	17	18	19
8	34										6						40	15.0
12	6										3						9	33.3
16	6										6						12	50.0
20	6										14						20	70.0
24	5										11						16	68.8
28											4						4	100.0
32	2										3						5	60.0
36											2						2	100.0
40											1						1	100.0
44																		
48																		
52																		
Итого, шт.	59										50						109	
Итого % от запаса	29.1										70.9							

Порода:		БЖ															Всего деревьев по ступеням толщины	
Ступени толщины, см	Количество деревьев по категориям состояния, шт.																шт.	в т.ч. подлежат рубке, %
	1	2	3	4		5		6			ветровал, бурелом			аварийные деревья				
				НЗ	З	НЗ	З	НЗ	З	О	НЗ	З	О	НЗ	З	О		
1	2	3	4	5	6	7	8	9	10	11	12	13	14	15	16	17	18	19
8	3																3	
12																		
16	1																1	
20	1																1	
24	1																1	
28																		
32											5						5	100.0
36											1						1	100.0
40											1						1	100.0
44	1																1	
48	1																1	
52																		
Итого, шт.	8										7						15	
Итого % от запаса	41.1										58.9							

Порода:		П															Всего деревьев по ступеням толщины	
Ступени толщины, см	Количество деревьев по категориям состояния, шт.																шт.	в т.ч. подлежат рубке, %
	1	2	3	4		5		6			ветровал, бурелом			аварийные деревья				
				НЗ	З	НЗ	З	НЗ	З	О	НЗ	З	О	НЗ	З	О		
1	2	3	4	5	6	7	8	9	10	11	12	13	14	15	16	17	18	19
8	8										2						10	20.0
12	4										2						6	33.3
16	5										1						6	16.7
20	1										4						5	80.0
24											3						3	100.0
28											1						1	100.0
32											3						3	100.0
36																		
40																		
44																		
48																		
52																		
Итого, шт.	18										16						34	
Итого % от запаса	21.7										78.3							

Абрис участка

М 1:10000

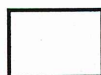


Номер выдела	Ленты (круговой площадки) перечёта				
	№ ленты (площадки)	длина, м	ширина, м	радиус, м	площадь, га
61	11	98	20		0.2

Номера точек	Координаты		Румбы линий	Длина, м
1	135° 19.65863' E	44° 46.70047' N	СВ:4	407
2	135° 19.67942' E	44° 46.91996' N	СЗ:15	226
3	135° 19.63553' E	44° 47.03780' N	ЮВ:80	383
4	135° 19.92202' E	44° 47.00314' N	ЮЗ:21	238
5	135° 19.85733' E	44° 46.88300' N	ЮВ:42	303
6	135° 20.00981' E	44° 46.76055' N	ЮЗ:51	216
7	135° 19.88274' E	44° 46.68661' N	СЗ:85	297

Условные обозначения:

————— - пробная площадь



- обследуемый участок

Исполнитель работ по проведению лесопатологического обследования:

ФИО Стригин Роман Николаевич

Подпись

Дата составления документа

10.01.2018

Телефон 8(423) 264-83-41