

УТВЕРЖДАЮ:

Должность

И.А. Цыганков
лесного хозяйства

Ф.И.О.

Дата



Акт
лесопатологического обследования № 2

лесных насаждений Кавалеровского лесничества
Приморского края

Способ лесопатологического обследования:

1. Визуальный

2. Инструментальный

Место проведения

Участковое лесничество	Урочище (дача)	Квартал (кварталы)	Выдел (выделы)	Площадь, га
Тайгинское		59	65	16.6

Лесопатологическое обследование проведено на общей площади 16.6 га

2. Инструментальное обследование лесного участка

2.1. Фактическая таксационная характеристика лесного насаждения соответствует таксационному описанию

Причины несоответствия:

Ведомость лесных участков с выявленными несоответствиями таксационным описаниям приведена в приложении № 1 к Акту.

2.2. Состояние насаждений: с нарушенной устойчивостью

с утраченной устойчивостью

причины повреждения:

Воздействия сильных ветров прошлых лет, повлекшие наклон более 10°, изгиб или вывал деревьев

В том числе:

Заселено (отработано) стволовыми вредителями:

Вид вредителя	Порода	Встречаемость (% заселённых деревьев)	лесного насаждения (слабая, средняя, сильная)

Повреждено огнём:

Вид пожара	Порода	Состояние корневых лап		Состояние корневой шейки		Подсушивание луба	
		процент повреждённых огнём корней	процент деревьев с данным повреждением	ожог корневой шейки по окружности (1/4; 2/4; 3/4; более 3/4)	процент деревьев с данным повреждением	по окружности (1/4; 2/4; 3/4; более 3/4)	процент деревьев с данным повреждением

Поражено болезнями:

Вид болезни	Порода	Встречаемость (% поражённых деревьев)	Степень поражения лесного насаждения (слабая, средняя, сильная)

2.3. Выборке подлежит
в том числе:

95.8 % деревьев

ослабленных

2.3 % (причины назначения)

сильно ослабленных
усыхающих
свежего сухостоя
старого сухостоя
свежего ветровала
старого ветровала
свежего бурелома
старого бурелома
аварийных

4.3 % (причины назначения)
0.0 % (причины назначения)
1.4 %;
0.0 %;
54.3 %;
0.0 %;
0.0 %;
0.0 %;
0 %.

Воздействия сильных ветров прошлых лет,
повлекшие наклон более 10°, изгиб или
вывал деревьев

Воздействия сильных ветров прошлых лет,
повлекшие наклон более 10°, изгиб или
вывал деревьев

2.4. Полнота лесного насаждения после уборки деревьев, подлежащих рубке, составит 0.0
Критическая полнота для данной категории лесных насаждений составляет 0.5

ЗАКЛЮЧЕНИЕ

С целью предотвращения негативных процессов или снижения ущерба от их воздействия назначено:

Участковое лесничество	Урочище (дача)	Квартал	Выдел	Площадь выдела, га	Вид меро- приятия	Площадь меро- приятия, га	Порода	Запас на выдел, куб.м	Крайние сроки проведения
Тайгинское		59	65	16.6	ССР	16.6	П	1660	2020
							Е	996	
							БЖ	332	
							К	191	
Всего							3179		

Ведомость перечета деревьев, назначенных в рубку, и абрис лесного участка прилагаются (приложение 2 и 3 к Акту).

Меры по обеспечению возобновления:
содействие естественному возобновлению

Мероприятия, необходимые для предупреждения заражения или повреждения смежных насаждений:
Сжигание, мульчирование или вывоз порубочных остатков и захламленности в места переработки древесины

Сведения для расчета степени повреждения:

год образования старого сухостоя 2015 ;

основная причина повреждения древесины:

Воздействия сильных ветров прошлых лет, повлекшие наклон более 10°, изгиб или вывал деревьев

Дата проведения обследований 7.12.2017 г.

Исполнитель работ по проведению лесопатологического обследования:

ФИО Стригин Роман Николаевич

Подпись 

Ведомость перечета деревьев, назначенных в рубку

ВРЕМЕННАЯ ПРОБНАЯ ПЛОЩАДЬ № 26

Субъект Российской Федерации	<u>Приморский край</u>		
Лесничество (лесопарк)	<u>Кавалеровское</u>		
Участковое лесничество	<u>Тайгинское</u>		
Урочище	_____		
Квартал	<u>59</u>	Выдел	<u>65</u>
Площадь	<u>16.6</u>	, га	
Номер очага вредных организмов	_____	Размер пробной площади	<u>0.26</u> га
Таксационная характеристика:			
тип леса	<u>ЕРМП</u>	состав	<u>5ПЗЕ1БЖ1К</u>
возраст	<u>90</u>	бонитет	<u>4</u>
полнота	<u>0.7</u>	запас на 1 га	<u>200</u>
возобновление	<u>5ПЗЕ2К; (20); 2 м; 5 тыс.шт/га (Благонадежный)</u>		
Время и причина ослабления насаждения:			
<u>Воздействия сильных ветров прошлых лет, повлекшие наклон более 10°, изгиб или вывал деревьев</u>			
Тип очага вредных организмов: эпизодический, хронический (подчеркнуть)			
Фаза развития очага вредных организмов: начальная, нарастания численности, собственно вспышка, кризис (подчеркнуть)			
Состояние лесного насаждения, намечаемые мероприятия:			
<u>Неудовлетворительное состояние насаждений, требуется проведение сплошной санитарной рубки</u>			

Исполнитель работ по проведению лесопатологического обследования:

Исполнитель Стригин Роман Николаевич

Подпись 

Дата составления документа 10.01.2018

Телефон 8 (423) 264-83-41

ВЕДОМОСТЬ ПЕРЕЧЕТА ДЕРЕВЬЕВ

Порода:		П															Всего деревьев по ступеням толщины		
Ступени толщины, см	Количество деревьев по категориям состояния, шт.																шт.	в т.ч. подлежат рубке, %	
	1	2	3	4		5		6			ветровал, бурелом			аварийные деревья					
				НЗ	З	НЗ	З	НЗ	З	О	НЗ	З	О	НЗ	З	О			
5	6	7	8	9	10	11	12	13	14	15	16	17	18	19					
1	2	3	4									5						19	26.3
8	11	3										6						18	50.0
12	6		3			3												24	20.8
16	15	4				2												25	32.0
20	12		5									8						15	80.0
24	3											12							
28																			
32																			
36																			
40																			
44																			
48																			
52																			
Итого, шт.	47	7	8			5						34						101	
Итого % от запаса	40.8	3.7	8.6			2.8						44.0							

Порода:		Е															Всего деревьев по ступеням толщины		
Ступени толщины, см	Количество деревьев по категориям состояния, шт.																шт.	в т.ч. подлежат рубке, %	
	1	2	3	4		5		6			ветровал, бурелом			аварийные деревья					
				НЗ	З	НЗ	З	НЗ	З	О	НЗ	З	О	НЗ	З	О			
5	6	7	8	9	10	11	12	13	14	15	16	17	18	19					
1	2	3	4															8	
8	2	6																6	
12	6																	8	
16	8																	12	58.3
20	5											7						9	100.0
24												9							
28																			
32																			
36																			
40																			
44																			
48																			
52																			
Итого, шт.	21	6										16						43	
Итого % от запаса	33.5	1.6										64.9							

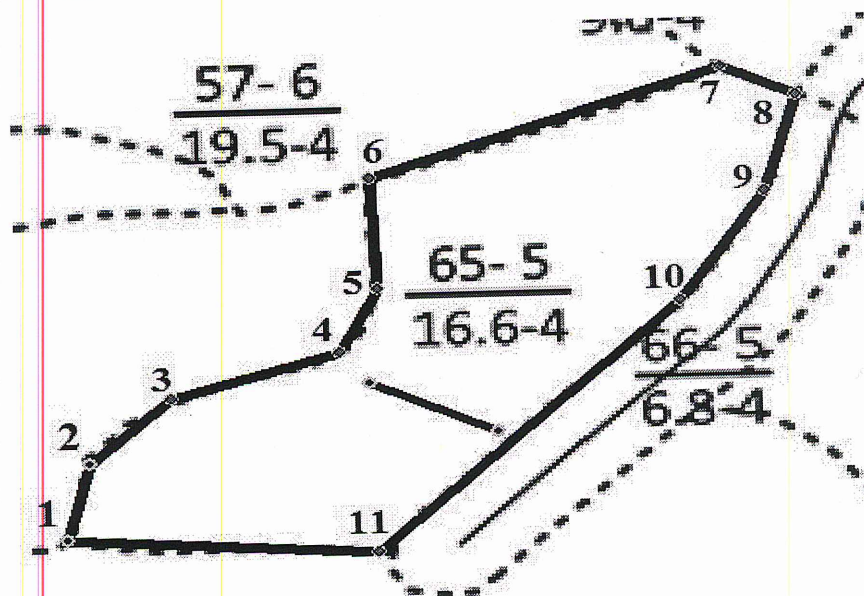
Порода:		БЖ															Всего деревьев по ступеням толщины		
Ступени толщины, см	Количество деревьев по категориям состояния, шт.																шт.	в т.ч. подлежат рубке, %	
	1	2	3	4		5		6			ветровал, бурелом			аварийные деревья					
				НЗ	З	НЗ	З	НЗ	З	О	НЗ	З	О	НЗ	З	О			
5	6	7	8	9	10	11	12	13	14	15	16	17	18	19					
1	2	3	4																
8																			
12																		3	
16	3																	11	45.5
20	6											5						3	66.7
24	1											2						7	100.0
28												7							
32																			
36																			
40																			
44																			
48																			
52																			
Итого, шт.	10											14						24	
Итого % от запаса	28.9											71.1							

ВЕДОМОСТЬ ПЕРЕЧЕТА ДЕРЕВЬЕВ

Порода:	К																	Всего деревьев по ступеням толщины	
	Ступени толщины, см	Количество деревьев по категориям состояния, шт.															шт.	в т. ч. подлежат рубке, %	
		1	2	3	4		5		6			ветровал, бурелом			аварийные деревья				
				НЗ	З	НЗ	З	НЗ	З	О	НЗ	З	О	НЗ	З	О			
	2	3	4	5	6	7	8	9	10	11	12	13	14	15	16	17	18	19	
1																			
8																			
12																			
16																			
20	2										1						3	33.3	
24																			
28																			
32																			
36	3																3		
40											1						1	100.0	
44											2						2	100.0	
48																			
52																			
Итого, шт.	5										4						9	44.4	
Итого % от запаса	42.5										57.5								

Абрис участка

М 1:10000



Номер выдела	Ленты (круговой площадки) перечёта				
	№ ленты (площадки)	длина, м	ширина, м	радиус, м	площадь, га
65	26	131	20		0.26

Номера точек	Координаты		Румбы линий	Длина, м
	135°	44°		
1	29.77502' E	43.35425' N	СВ:14	89
2	29.79171' E	43.40098' N	СВ:48	107
3	29.85179' E	43.43936' N	СВ:73	170
4	29.97529' E	43.46607' N	СВ:28	80
5	30.00366' E	43.50445' N	СЗ:3	124
6	29.99866' E	43.57121' N	СВ:71	359
7	30.25567' E	43.63463' N	ЮВ:64	78
8	30.30908' E	43.61627' N	ЮЗ:16	113
9	30.28571' E	43.55786' N	ЮЗ:35	147


Номера точек	Координаты		Румбы линий	Длина, м
10	135° 30.22229' E	44° 43.49277' N	ЮЗ:47	404
11	135° 30.00032' E	44° 43.34257' N	СЗ:86	298

Условные обозначения:

 - пробная площадь
  - обследуемый участок

Исполнитель работ по проведению лесопатологического обследования:

ФИО Стригин Роман Николаевич

Подпись 

Дата составления документа

10.01.2018.

Телефон 8(423) 264-83-41