



## 2. Инструментальное обследование лесного участка

2.1. Фактическая таксационная характеристика лесного насаждения соответствует таксационному описанию  
 Причины несоответствия:

Ведомость лесных участков с выявленными несоответствиями таксационным описаниям приведена в приложении № 1 к Акту.

2.2. Состояние насаждений: с нарушенной устойчивостью

с утраченной устойчивостью

причины повреждения:

Воздействия сильных ветров прошлых лет, повлекшие наклон более 10°, изгиб или вывал деревьев

В том числе:

Заселено (отработано) стволовыми вредителями:

Вид вредителя	Порода	Встречаемость (% заселённых деревьев)	заселения лесного насаждения (слабая, средняя, сильная)

Повреждено огнём:

Вид пожара	Порода	Состояние корневых лап		Состояние корневой шейки		Подсушивание луба	
		процент повреждённых огнём корней	процент деревьев с данным повреждением	ожог корневой шейки по окружности (1/4; 2/4; 3/4; более 3/4)	процент деревьев с данным повреждением	по окружности (1/4; 2/4; 3/4; более 3/4)	процент деревьев с данным повреждением

Поражено болезнями:

Вид болезни	Порода	Встречаемость (% поражённых деревьев)	Степень поражения лесного насаждения (слабая, средняя, сильная)

2.3.Выборке подлежит	100.0	% деревьев	
в том числе:			
		%	Воздействия сильных ветров прошлых лет,
ослабленн	2.4	(причины	повлекшие наклон более 10°, изгиб или
ых		назначения)	вывал деревьев
сильно ослабленных	0.0	% (причины назначения)	
усыхающих	0.0	% (причины назначения)	
свежего сухостоя	0.0	%;	
старого сухостоя	0.0	%;	
свежего ветровала	52.4	%;	
старого ветровала	0.0	%;	
свежего бурелома	0.0	%;	
старого бурелома	0.0	%;	
аварийных	0	%.	

2.4. Полнота лесного насаждения после уборки деревьев, подлежащих рубке, составит 0.0  
Критическая полнота для данной категории лесных насаждений составляет 0.5

### ЗАКЛЮЧЕНИЕ

С целью предотвращения негативных процессов или снижения ущерба от их воздействия назначено:

Участковое лесничество	Урочище (дача)	Квартал	Выдел	Площадь выдела, га	Вид мероприятия	Площадь меро-приятия, га	Порода	Запас на выдел, куб.м	Крайние сроки проведения
Тайгинское		26	27	9.1	ССР	9.1	Е	1037	2020
							П	519	
							БЖ	173	
<b>Всего</b>							<b>1729</b>		

Ведомость перечета деревьев, назначенных в рубку, и абрис лесного участка прилагаются (приложение 2 и 3 к Акту).

Меры по обеспечению возобновления:  
содействие естественному возобновлению

Мероприятия, необходимые для предупреждения заражения или повреждения смежных насаждений:  
Сжигание, мульчирование или вывоз порубочных остатков и захламленности в места переработки древесины

Сведения для расчета степени повреждения:

год образования старого сухостоя \_\_\_\_\_ 2015 \_\_\_\_\_ ;

основная причина повреждения древесины:  
Воздействия сильных ветров прошлых лет, повлекшие наклон более 10°, изгиб или вывал деревьев

Дата проведения обследований \_\_\_\_\_ 1.12.2017 г. \_\_\_\_\_

Исполнитель работ по проведению лесопатологического обследования:

ФИО \_\_\_\_\_ Стригин Роман Николаевич \_\_\_\_\_

Подпись \_\_\_\_\_ 



**Ведомость перечета деревьев, назначенных в рубку**

ВРЕМЕННАЯ ПРОБНАЯ ПЛОЩАДЬ № 15

Субъект Российской Федерации	<u>Приморский край</u>		
Лесничество (лесопарк)	<u>Кавалеровское</u>		
Участковое лесничество	<u>Тайгинское</u>		
Урочище	_____		
Квартал	<u>26</u>	Выдел	<u>27</u>
Площадь	<u>9.1</u>	, га	
Номер очага вредных организмов	_____	Размер пробной площади	<u>0.23</u> га
Таксационная характеристика:			
тип леса	<u>ЕРМП</u>	состав	<u>БЕЗП1БЖ</u>
возраст	<u>130</u>	бонитет	<u>4</u>
полнота	<u>0.5</u>	запас на 1 га	<u>190</u>
возобновление	<u>5П4Е1К; (15); 1.5 м; 3.5 тыс.шт/га (Благонадежный)</u>		
Время и причина ослабления насаждения:			
<u>Воздействия сильных ветров прошлых лет, повлекшие наклон более 10°, изгиб или вывал деревьев</u>			
Тип очага вредных организмов: эпизодический, хронический (подчеркнуть)			
Фаза развития очага вредных организмов: начальная, нарастания численности, собственно вспышка, кризис (подчеркнуть)			
Состояние лесного насаждения, намечаемые мероприятия:			
<u>Неудовлетворительное состояние насаждений,</u>			
<u>требуется проведение сплошной санитарной рубки</u>			

Исполнитель работ по проведению лесопатологического обследования:

Исполнитель Стригин Роман Николаевич

Подпись 

Дата составления документа 10.01.2018

Телефон 8 (423) 264-83-41

## ВЕДОМОСТЬ ПЕРЕЧЕТА ДЕРЕВЬЕВ

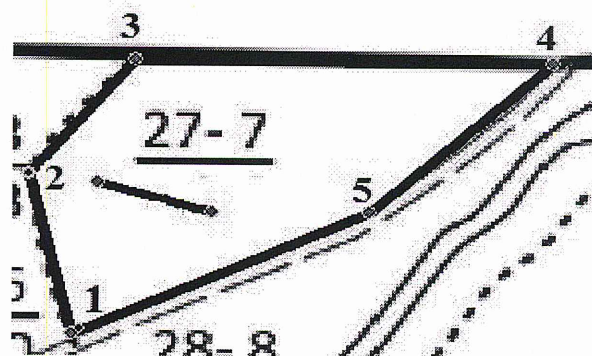
Порода:		Е		Количество деревьев по категориям состояния, шт.														Всего деревьев по ступеням толщины	
Ступени толщины, см	1	2	3	4		5		6			ветровал, бурелом			аварийные деревья			шт.	в т. ч. подлежат рубке, %	
				НЗ	З	НЗ	З	НЗ	З	О	НЗ	З	О	НЗ	З	О			
	2	3	4	5	6	7	8	9	10	11	12	13	14	15	16	17	18	19	
8	20										7						27	25.9	
12	16										4						20	20.0	
16	7										4						11	36.4	
20	12										12						24	50.0	
24	5										7						12	58.3	
28	2										4						6	66.7	
32											4						4	100.0	
36	2										1						3	33.3	
40																			
44																			
48																			
52																			
Итого, шт.	64										43						107		
Итого % от запаса	44.5										55.5								

Порода:		П		Количество деревьев по категориям состояния, шт.														Всего деревьев по ступеням толщины	
Ступени толщины, см	1	2	3	4		5		6			ветровал, бурелом			аварийные деревья			шт.	в т. ч. подлежат рубке, %	
				НЗ	З	НЗ	З	НЗ	З	О	НЗ	З	О	НЗ	З	О			
	2	3	4	5	6	7	8	9	10	11	12	13	14	15	16	17	18	19	
8	5	3									3						11	27.3	
12	3	2									6						11	54.5	
16	2										2						4	50.0	
20	8										10						18	55.6	
24	3										5						8	62.5	
28																			
32																			
36																			
40																			
44																			
48																			
52																			
Итого, шт.	21	5									26						52		
Итого % от запаса	41.2	2.2									56.6								

Порода:		БЖ		Количество деревьев по категориям состояния, шт.														Всего деревьев по ступеням толщины	
Ступени толщины, см	1	2	3	4		5		6			ветровал, бурелом			аварийные деревья			шт.	в т. ч. подлежат рубке, %	
				НЗ	З	НЗ	З	НЗ	З	О	НЗ	З	О	НЗ	З	О			
	2	3	4	5	6	7	8	9	10	11	12	13	14	15	16	17	18	19	
8	1																1		
12	1										1						2	50.0	
16																			
20	2																2		
24	1	3									2						6	33.3	
28	1										1						2	50.0	
32	1																1		
36																			
40																			
44																			
48	1																1		
52																			
Итого, шт.	8	3									4						15		
Итого % от запаса	60.9	17.7									21.4								

Абрис участка

М 1:10000



Номер выдела	Ленты (круговой площадки) перечёта				
	№ ленты (площадки)	длина, м	ширина, м	радиус, м	площадь, га
27	15	116	20		0.23

Номера точек	Координаты		Румбы линий	Длина, м
	длина, м	ширина, м		
1	135° 20.90270' E	44° 46.61067' N	СЗ:13	178
2	135° 20.87222' E	44° 46.70429' N	СВ:39	160
3	135° 20.94842' E	44° 46.77179' N	ЮВ:89	399
4	135° 21.25107' E	44° 46.76961' N	ЮЗ:47	238
5	135° 21.11825' E	44° 46.68252' N	ЮЗ:65	314

Условные обозначения:

————— - пробная площадь



- обследуемый участок

Исполнитель работ по проведению лесопатологического обследования:

ФИО Стригин Роман Николаевич

Подпись Р.Н. Стригин

Дата составления документа

10.01.2018.

Телефон 8(423) 264-83-41