

УТВЕРЖДАЮ:

Должность

ч.о. Садовод

Ф.И.О.

Дата

В.И. Садовод

15



**Акт  
лесопатологического обследования № 15**

лесных насаждений Кавалеровского лесничества  
Приморского края

Способ лесопатологического обследования:

1. Визуальный

2. Инструментальный

Место проведения

Участковое лесничество	Урочище (дача)	Квартал (кварталы)	Выдел (выделы)	Площадь, га
Тайгинское		26	29	20.1

Лесопатологическое обследование проведено на общей площади 20.1 га

## 2. Инструментальное обследование лесного участка

2.1. Фактическая таксационная характеристика лесного насаждения соответствует таксационному описанию

Причины несоответствия:

Ведомость лесных участков с выявленными несоответствиями таксационным описаниям приведена в приложении № 1 к Акту.

2.2. Состояние насаждений: с нарушенной устойчивостью

с утраченной устойчивостью

причины повреждения:

Воздействия сильных ветров прошлых лет, повлекшие наклон более 10°, изгиб или вывал деревьев

В том числе:

Заселено (отработано) стволовыми вредителями:

Вид вредителя	Порода	Встречаемость (% заселённых деревьев)	лесного насаждения (слабая, средняя, сильная)

Повреждено огнём:

Вид пожара	Порода	Состояние корневых лап		Состояние корневой шейки		Подсушивание луба	
		процент повреждённых огнём корней	процент деревьев с данным повреждением	ожог корневой шейки по окружности (1/4; 2/4; 3/4; более 3/4)	процент деревьев с данным повреждением	по окружности (1/4; 2/4; 3/4; более 3/4)	процент деревьев с данным повреждением

Поражено болезнями:

Вид болезни	Порода	Встречаемость (% поражённых деревьев)	Степень поражения лесного насаждения (слабая, средняя, сильная)

2.3.Выборке подлежит 96.7 % деревьев  
в том числе:

ослабленных	<u>2.8</u>	% (причины назначения)
сильно ослабленных	<u>0.0</u>	% (причины назначения)
усыхающих	<u>0.0</u>	% (причины назначения)
свежего сухостоя	<u>0.0</u>	%;
старого сухостоя	<u>0.0</u>	%;
свежего ветровала	<u>41.0</u>	%;
старого ветровала	<u>19.4</u>	%;
свежего бурелома	<u>0.0</u>	%;
старого бурелома	<u>0.0</u>	%;
аварийных	<u>0</u>	%.

Воздействия сильных ветров прошлых лет,  
повлекшие наклон более 10°, изгиб или  
вывал деревьев

2.4. Полнота лесного насаждения после уборки деревьев, подлежащих рубке, составит 0.0  
Критическая полнота для данной категории лесных насаждений составляет 0.5

### ЗАКЛЮЧЕНИЕ

С целью предотвращения негативных процессов или снижения ущерба от их воздействия назначено:

Участковое лесничество	Урочище (дача)	Квартал	Выдел	Площадь выдела, га	Вид мероприятия	Площадь мероприятия, га	Порода	Запас на выдел, куб.м	Крайние сроки проведения
Тайгинское		26	29	20.1	ССР	20.1	Е	3739	2020
							П	1869	
							К	415	
<b>Всего</b>							<b>6023</b>		

Ведомость перечета деревьев, назначенных в рубку, и абрис лесного участка прилагаются (приложение 2 и 3 к Акту).

Меры по обеспечению возобновления:  
содействие естественному возобновлению

Мероприятия, необходимые для предупреждения заражения или повреждения смежных насаждений:  
Сжигание, мульчирование или вывоз порубочных остатков и захламленности в места переработки древесины

Сведения для расчета степени повреждения:

год образования старого сухостоя 2015 ;

основная причина повреждения древесины:

Воздействия сильных ветров прошлых лет, повлекшие наклон более 10°, изгиб или вывал деревьев

Дата проведения обследований 6.12.2017 г.

Исполнитель работ по проведению лесопатологического обследования:

ФИО Стригин Роман Николаевич

Подпись 





**Ведомость перечета деревьев, назначенных в рубку**

ВРЕМЕННАЯ ПРОБНАЯ ПЛОЩАДЬ № 17

Субъект Российской Федерации Приморский край  
Лесничество (лесопарк) Кавалеровское  
Участковое лесничество Тайгинское  
Урочище \_\_\_\_\_  
Квартал 26 Выдел 29  
Площадь 20.1 , га  
Номер очага вредных организмов \_\_\_\_\_ Размер пробной площади 0.3 га  
Таксационная характеристика:  
тип леса ЕРМП состав 6ЕЗП1К  
возраст 120 бонитет 3  
полнота 0.8 запас на 1 га 310  
возобновление 5ПЗЕ2К; (25); 2 м; 5 тыс.шт/га (Благонадежный)

Время и причина ослабления насаждения:

Воздействия сильных ветров прошлых лет, повлекшие наклон более 10°, изгиб или вывал деревьев

Тип очага вредных организмов: эпизодический, хронический (подчеркнуть)

Фаза развития очага вредных организмов: начальная, нарастания численности, собственно вспышка, кризис (подчеркнуть)

Состояние лесного насаждения, намечаемые мероприятия:

Неудовлетворительное состояние насаждений,  
требуется проведение сплошной санитарной рубки

Исполнитель работ по проведению лесопатологического обследования:

Исполнитель Стригин Роман Николаевич

Подпись 

Дата составления документа 10.01.2018 г.

Телефон 8 (423) 264-83-41

ВЕДОМОСТЬ ПЕРЕЧЕТА ДЕРЕВЬЕВ

Порода: Е		Количество деревьев по категориям состояния, шт.															Всего деревьев по ступеням толщины	
Ступени толщины, см	1	2	3	4		5		6			ветровал, бурелом			аварийные деревья			шт.	в т.ч. подлежат рубке, %
				НЗ	З	НЗ	З	НЗ	З	О	НЗ	З	О	НЗ	З	О		
1	2	3	4	5	6	7	8	9	10	11	12	13	14	15	16	17	18	19
8	4																4	
12	6	2															8	
16	3																3	
20	2										5						7	71.4
24	12										8						20	40.0
28	8	5									12						25	48.0
32	4										14						18	77.8
36	2										2						4	50.0
40	2										5						7	71.4
44																		
48	3										3						6	50.0
52																		
Итого, шт.	46	7									49						102	
Итого % от запаса	38.1	4.6									57.3							

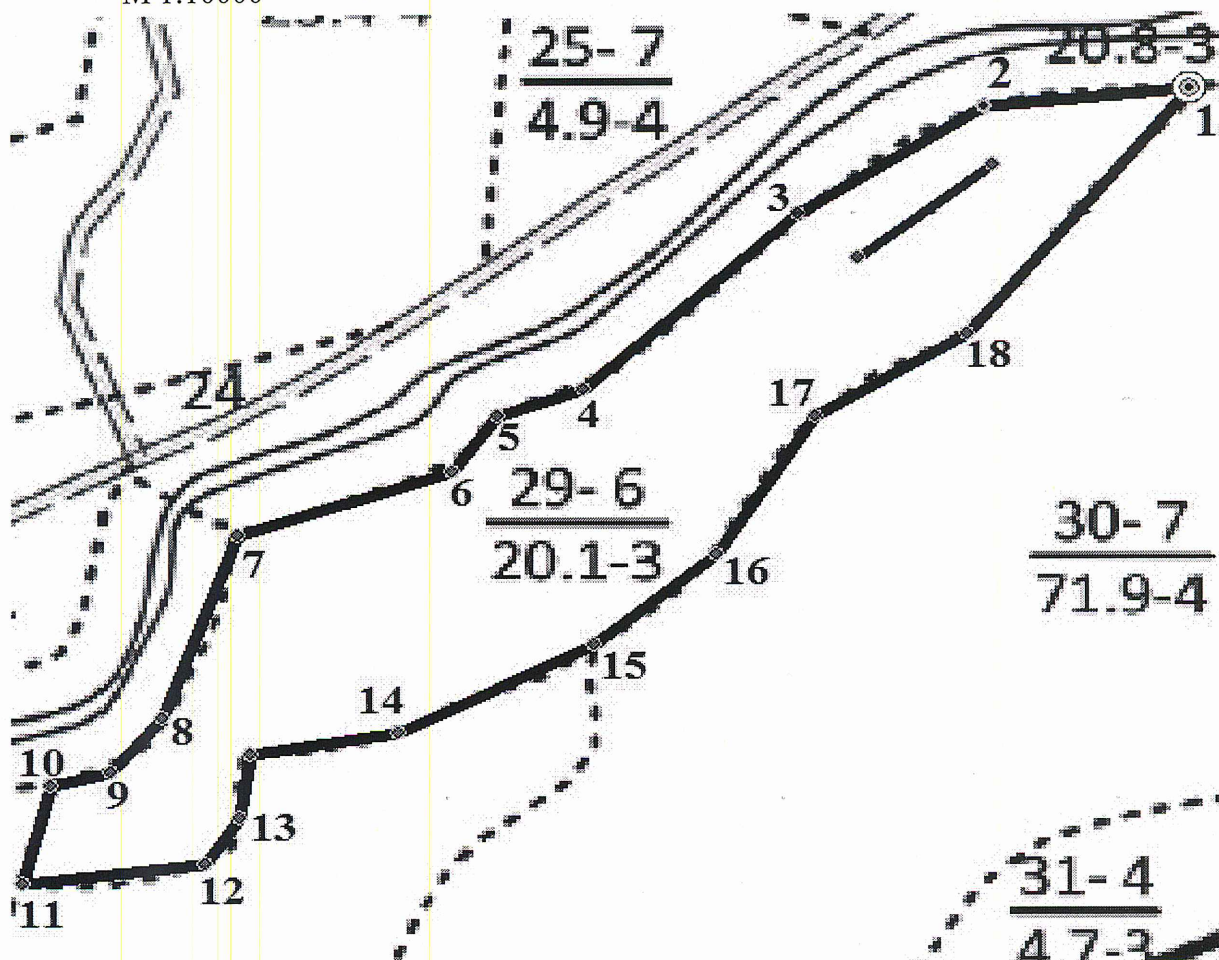
Порода: П		Количество деревьев по категориям состояния, шт.															Всего деревьев по ступеням толщины	
Ступени толщины, см	1	2	3	4		5		6			ветровал, бурелом			аварийные деревья			шт.	в т.ч. подлежат рубке, %
				НЗ	З	НЗ	З	НЗ	З	О	НЗ	З	О	НЗ	З	О		
1	2	3	4	5	6	7	8	9	10	11	12	13	14	15	16	17	18	19
8																		
12	3																3	
16	11										4						11	36.4
20	8										5						8	62.5
24	3										10						3	333.3
28																		
32																		
36											2							
40																		
44																		
48											1							
52																		
Итого, шт.	25										22						47	
Итого % от запаса	35.3										64.7							

Порода: К		Количество деревьев по категориям состояния, шт.															Всего деревьев по ступеням толщины	
Ступени толщины, см	1	2	3	4		5		6			ветровал, бурелом			аварийные деревья			шт.	в т.ч. подлежат рубке, %
				НЗ	З	НЗ	З	НЗ	З	О	НЗ	З	О	НЗ	З	О		
1	2	3	4	5	6	7	8	9	10	11	12	13	14	15	16	17	18	19
8																		
12																		
16																		
20																		
24																		
28																		
32																		
36																		
40	2										1						3	33.3
44	1																1	
48																		
52											3						3	100.0
Итого, шт.	3										4						7	
Итого % от запаса	33.4										66.6							



Абрис участка

М 1:10000




Номер выдела	Ленты (круговой площадки) перечёта				
	№ ленты (площадки)	длина, м	ширина, м	радиус, м	площадь, га
29	17	148	20		0.3

Номера точек	Координаты		Румбы линий	Длина, м
1	135° 21.04604' E	44° 46.54026' N	ЮЗ:85	181
2	135° 20.90959' E	44° 46.53156' N	ЮЗ:58	195
3	135° 20.78476' E	44° 46.47495' N	ЮЗ:48	255
4	135° 20.64251' E	44° 46.38205' N	ЮЗ:70	79
5	135° 20.58590' E	44° 46.36753' N	ЮЗ:37	67
6	135° 20.55542' E	44° 46.33850' N	ЮЗ:72	198
7	135° 20.41316' E	44° 46.30511' N	ЮЗ:20	192
8	135° 20.36381' E	44° 46.20786' N	ЮЗ:42	69
9	135° 20.32897' E	44° 46.18028' N	ЮЗ:75	53
10	135° 20.28978' E	44° 46.17302' N	ЮЗ:14	100
11	135° 20.27091' E	44° 46.12077' N	СВ:83	160
12	135° 20.39139' E	44° 46.13093' N	СВ:34	55

Номера точек	Координаты		Румбы линий	Длина, м
13	135° 20.41462' E	44° 46.15561' N	СВ:9	63
14	135° 20.42187' E	44° 46.18899' N	СВ:81	132
15	135° 20.52058' E	44° 46.20060' N	СВ:63	191
16	135° 20.64977' E	44° 46.24705' N	СВ:50	139
17	135° 20.73105' E	44° 46.29495' N	СВ:33	160
18	135° 20.79637' E	44° 46.36753' N	СВ:59	156
19	135° 20.89798' E	44° 46.41108' N	СВ:39	309

Условные обозначения:

 - пробная площадь



- обследуемый участок

Исполнитель работ по проведению лесопатологического обследования:

ФИО Стригин Роман Николаевич

Подпись 

Дата составления документа

10.01.2018г.

Телефон 8(423) 264-83-41