

УТВЕРЖДАЮ:

Должность

И.О. [подпись]

Ф.И.О.

В.И. [подпись]

Дата

23.08.2015



**Акт
лесопатологического обследования № 13**

лесных насаждений Кавалеровского лесничества
Приморского края

Способ лесопатологического обследования:

1. Визуальный

2. Инструментальный

Место проведения

Участковое лесничество	Урочище (дача)	Квартал (кварталы)	Выдел (выделы)	Площадь, га
Тайгинское		44	30	35.4

Лесопатологическое обследование проведено на общей площади 35.4 га

2. Инструментальное обследование лесного участка

2.1. Фактическая таксационная характеристика лесного насаждения соответствует таксационному описанию
Причины несоответствия:

Ведомость лесных участков с выявленными несоответствиями таксационным описаниям приведена в приложении № 1 к Акту.

2.2. Состояние насаждений: с нарушенной устойчивостью

с утраченной устойчивостью

причины повреждения:

Воздействия сильных ветров прошлых лет, повлекшие наклон более 10°, изгиб или вывал деревьев

В том числе:

Заселено (отработано) стволовыми вредителями:

Вид вредителя	Порода	Встречаемость (% заселённых деревьев)	заселения лесного насаждения (слабая, средняя, сильная)

Повреждено огнём:

Вид пожара	Порода	Состояние корневых лап		Состояние корневой шейки		Подсушивание луба	
		процент повреждённых огнём корней	процент деревьев с данным повреждением	ожог корневой шейки по окружности (1/4; 2/4; 3/4; более 3/4)	процент деревьев с данным повреждением	по окружности (1/4; 2/4; 3/4; более 3/4)	процент деревьев с данным повреждением

Поражено болезнями:

Вид болезни	Порода	Встречаемость (% поражённых деревьев)	Степень поражения лесного насаждения (слабая, средняя, сильная)

2.3. Выборке подлежит	94.7	% деревьев	
в том числе:			
ослабленных	5.7	% (причины назначения)	ов прошлых лет, повлекшие наклон более 10°
сильно ослабленных	0.0	% (причины назначения)	
усыхающих	0.0	% (причины назначения)	
свежего сухостоя	0.0	%;	
старого сухостоя	0.0	%;	
свежего ветровала	45.2	%;	
старого ветровала	9.9	%;	
свежего бурелома	0.0	%;	
старого бурелома	0.0	%;	
аварийных	0	%.	
2.4. Полнота лесного насаждения после уборки деревьев, подлежащих рубке, составит	0.0		
Критическая полнота для данной категории лесных насаждений составляет	0.5		

ЗАКЛЮЧЕНИЕ

С целью предотвращения негативных процессов или снижения ущерба от их воздействия назначено:

Участковое лесничество	Урочище (дача)	Квартал	Выдел	Площадь выдела, га	Вид мероприятия	Площадь мероприятия, га	Порода	Запас на выдел, куб.м	Крайние сроки проведения
Тайгинское		44	30	35.4	ССР	35.4	Е	2124	2020
							П	2124	
							БЖ	1416	
							ББ	708	
							К	335	
Всего							6707		

Ведомость перечета деревьев, назначенных в рубку, и абрис лесного участка прилагаются (приложение 2 и 3 к Акту).

Меры по обеспечению возобновления:

содействие естественному возобновлению

Мероприятия, необходимые для предупреждения заражения или повреждения смежных насаждений:

Сжигание, мульчирование или вывоз порубочных остатков и захламленности в места переработки древесины

Сведения для расчета степени повреждения:

год образования старого сухостоя 2015 ;

основная причина повреждения древесины:

Воздействия сильных ветров прошлых лет, повлекшие наклон более 10°, изгиб или вывал деревьев

Дата проведения обследований 4.12.2017 г.

Исполнитель работ по проведению лесопатологического обследования:

ФИО Стригин Роман Николаевич

Подпись 

Результаты проведения лесопатологических обследований насаждений за декабрь 2017 г.
 Субъект Российской Федерации Приморский край Лесничество (лесопарк) Кавалеровское
 Участковое лесничество: Тайгинское Урочище (лесная дача)

1	2	3	4	5	6	7	Таксационная характеристика лесного насаждения										Распределение деревьев по категориям состояния, % от запаса										31	32	33	34						
							8	9	10	11	12	13	14	15	16	17	18	19	20	21	22	23	24	25	26	27					28					
Номер квартала	Номер выдела	Площадь выдела, га	Площадь назначения лесов	Категория защитных лесов	Номер лесопатологического выдела	Площадь лесопатологического выдела, га	состав	порода	возраст	средняя высота, м	средний диаметр, см	тип леса	полнота	фоннет	запас, куб/га	всего деревьев на пробе, шт.	без признаков ослабления	ослабленные	сильно ослабленные	усыхающие	свежий сухостой	старый сухостой	свежий ветровал	старый ветровал	свежий бурелом	старый бурелом	аварийные деревья	Признаки повреждения деревьев	Доля поврежденных деревьев, %	Причина ослабления, повреждения	Подлежит рубке, %	Назначенные мероприятия				
44	30	35.4	эксплуатационные				3Е3П2БЖ1ВБ1К	БЖ	140	21	36	ЕРМП	0.6	4	200	32	38.9	20.2										мех. повр. ствола в области кроны прошлых лет (<2/3 оскр. сть.), обрыв корней (вывал) прошлых лет,	61	повреждение наклон более 10°, нагиб или вывал деревьев	94.7	ССР	35.4			
								ББ	60	1.5	22					35	48.2																			
								К	160	22	36					8	52.7																			
																45	37.6																			
								Е	95	17	20					103	33.5	5.6																		
								П	120	19	28					60.8																				

Показатели, не соответствующие таксационному описанию отмечаются «*»

Исполнитель работ по проведению лесопатологического обследования:

ФИО Стригин Роман Николаевич Подпись 

Дата составления документа 10.01.2018 Телефон 8 (423) 264-83-41

Ведомость перечета деревьев, назначенных в рубку

ВРЕМЕННАЯ ПРОБНАЯ ПЛОЩАДЬ № 31

Субъект Российской Федерации Приморский край
Лесничество (лесопарк) Кавалеровское
Участковое лесничество Тайгинское
Урочище _____
Квартал 44 Выдел 30
Площадь 35.4 , га
Номер очага вредных организмов _____ Размер пробной площади 0.3 га
Таксационная характеристика:
тип леса ЕРМП состав ЗЕЗП2БЖ1ББ1К
возраст 95 бонитет 4
полнота 0.6 запас на 1 га 200
возобновление 6П2Е2БЖ; (25); 2.5 м; 4.5 тыс.шт/га (Благонадежный)
Время и причина ослабления насаждения:
Воздействия сильных ветров прошлых лет, повлекшие наклон более 10°, изгиб или вывал деревьев
Тип очага вредных организмов: эпизодический, хронический (подчеркнуть)
Фаза развития очага вредных организмов: начальная, нарастания численности, собственно
вспышка, кризис (подчеркнуть)
Состояние лесного насаждения, намечаемые мероприятия:
Неудовлетворительное состояние насаждений,
требуется проведение сплошной санитарной рубки

Исполнитель работ по проведению лесопатологического обследования:

Исполнитель Стригин Роман Николаевич

Подпись 

Дата составления документа 10.01.2018

Телефон 8 (423) 264-83-41

ВЕДОМОСТЬ ПЕРЕЧЕТА ДЕРЕВЬЕВ

Порода: Е

Ступени толщины, см	Количество деревьев по категориям состояния, шт.																Всего деревьев по ступеням толщины	
	1	2	3	4		5		6			ветровал, бурелом			аварийные деревья			шт.	в т.ч. подлежат рубке, %
				НЗ	З	НЗ	З	НЗ	З	О	НЗ	З	О	НЗ	З	О		
1	2	3	4	5	6	7	8	9	10	11	12	13	14	15	16	17	18	19
8	5	3									1						9	11.1
12	10										9						19	47.4
16	12										15						27	55.6
20	8										16						24	66.7
24	5	3									6						14	42.9
28	2										8						10	80.0
32																		
36																		
40																		
44																		
48																		
52																		
Итого, шт.	42	6									55						103	
Итого % от запаса	33.5	5.6									60.8							

Порода: П

Ступени толщины, см	Количество деревьев по категориям состояния, шт.																Всего деревьев по ступеням толщины	
	1	2	3	4		5		6			ветровал, бурелом			аварийные деревья			шт.	в т.ч. подлежат рубке, %
				НЗ	З	НЗ	З	НЗ	З	О	НЗ	З	О	НЗ	З	О		
1	2	3	4	5	6	7	8	9	10	11	12	13	14	15	16	17	18	19
8	8										5						13	38.5
12	8										6						14	42.9
16	3										6						9	66.7
20																		
24																		
28	3										6						9	66.7
32																		
36																		
40																		
44																		
48																		
52																		
Итого, шт.	22										23						45	
Итого % от запаса	37.6										62.4							

Порода: БЖ

Ступени толщины, см	Количество деревьев по категориям состояния, шт.																Всего деревьев по ступеням толщины	
	1	2	3	4		5		6			ветровал, бурелом			аварийные деревья			шт.	в т.ч. подлежат рубке, %
				НЗ	З	НЗ	З	НЗ	З	О	НЗ	З	О	НЗ	З	О		
1	2	3	4	5	6	7	8	9	10	11	12	13	14	15	16	17	18	19
8	5										3						8	37.5
12	4										2						6	33.3
16		6									2						8	25.0
20	5										5						10	50.0
24																		
28																		
32																		
36																		
40																		
44																		
48																		
52																		
Итого, шт.	14	6									12						32	
Итого % от запаса	38.9	20.2									40.9							

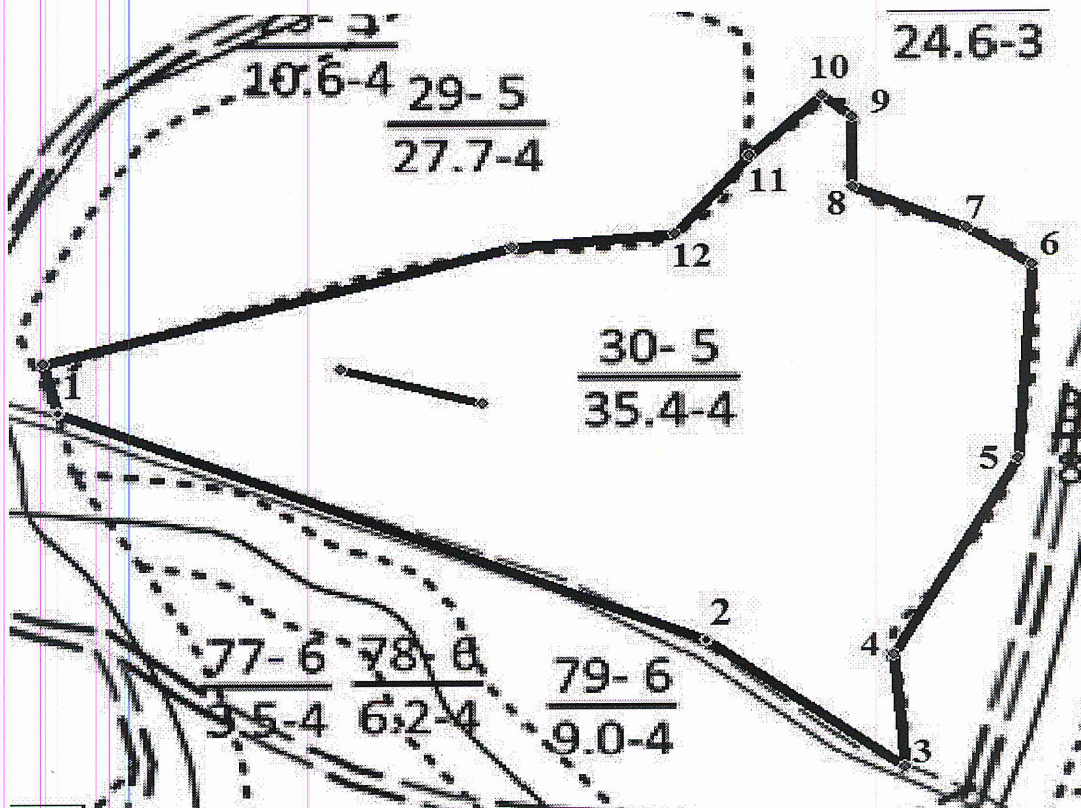
ВЕДОМОСТЬ ПЕРЕЧЕТА ДЕРЕВЬЕВ

Порода:		Количество деревьев по категориям состояния, шт.															Всего деревьев по ступеням толщины		
Ступени толщины, см		1	2	3	4		5		6			ветровал, бурелом			аварийные деревья			шт.	в т.ч. подлежат рубке, %
					НЗ	З	НЗ	З	НЗ	З	О	НЗ	З	О	НЗ	З	О		
		2	3	4	5	6	7	8	9	10	11	12	13	14	15	16	17	18	19
8		3																3	
12		5										4						5	80.0
16		6										5						6	83.3
20		5										7						5	140.0
24																			
28																			
32																			
36																			
40																			
44																			
48																			
52																			
Итого, шт.		19										16						35	45.7
Итого % от запаса		48.2										51.8							

Порода:		Количество деревьев по категориям состояния, шт.															Всего деревьев по ступеням толщины		
Ступени толщины, см		1	2	3	4		5		6			ветровал, бурелом			аварийные деревья			шт.	в т.ч. подлежат рубке, %
					НЗ	З	НЗ	З	НЗ	З	О	НЗ	З	О	НЗ	З	О		
		2	3	4	5	6	7	8	9	10	11	12	13	14	15	16	17	18	19
8																			
12																			
16																			
20																			
24																			
28		3																3	
32																			
36		2										2						2	100.0
40												1							
44																			
48																			
52																			
Итого, шт.		5										3						8	37.5
Итого % от запаса		52.7										47.3							

Абрис участка

М 1:10000



Номер выдела	Ленты (круговой площадки) перечёта				
	№ ленты (площадки)	длина, м	ширина, м	радиус, м	площадь, га
30	31	148	20		0.3

Номера точек	Координаты		Румбы линий	Длина, м
1	135° 23.45507' E	44° 45.47183' N	ЮВ:68	700
2	135° 23.94757' E	44° 45.33139' N	ЮВ:54	248
3	135° 24.09955' E	44° 45.25252' N	СЗ:6	129
4	135° 24.08993' E	44° 45.32178' N	СВ:30	258
5	135° 24.18612' E	44° 45.44298' N	СВ:4	221
6	135° 24.19767' E	44° 45.56225' N	СЗ:57	79
7	135° 24.14765' E	44° 45.58534' N	СЗ:68	123
8	135° 24.06107' E	44° 45.61035' N	СВ:0	78
9	135° 24.06107' E	44° 45.65267' N	СЗ:51	39
10	135° 24.03799' E	44° 45.66614' N	ЮЗ:47	100
11	135° 23.98220' E	44° 45.62959' N	ЮЗ:41	117
12	135° 23.92448' E	44° 45.58149' N	ЮЗ:85	163
13	135° 23.80136' E	44° 45.57380' N	ЮЗ:74	490

Номера точек	Координаты		Румбы линий	Длина, м
14	135° 23.44353' E	44° 45.50262' N	ЮВ:15	59

Условные обозначения:

 - пробная площадь  - обследуемый участок

Исполнитель работ по проведению лесопатологического обследования:

ФИО Стригин Роман Николаевич

Подпись 

Дата составления документа

10.01.2018

Телефон 8(423) 264-83-41