

УТВЕРЖДАЮ:

Руководитель департамента лесного хозяйства,
контроля и надзора за состоянием лесов Магаданской
области

Должность

Ф.И.О.

Дата

Пронин А.Г.

19.09.2017

Акт
лесопатологического обследования № 6

лесных насаждений Магаданского лесничества (лесопарка)
Магаданской области (субъект Российской Федерации)

Способ лесопатологического обследования:

1 Визуальный
2 Инструментальный

V

Место проведения

Участковое лесничество	Урочище (дача)	Квартал	Выдел	Площадь, га
Ольское		83	229	13,0

Лесопатологическое обследование проведено на общей площади 7,3 га.

2. Инструментальное обследование лесного участка.*

2.1. Фактическая таксационная характеристика лесного насаждения соответствует (не соответствует) (нужное подчеркнуть) таксационному описанию.
Причины несоответствия:

Ведомость лесных участков с выявленными несоответствиями таксационным описаниям приведена в приложении 1 к Акту.

2.2. Состояние насаждений:

с нарушенной устойчивостью

--

с утраченной устойчивостью

V

причины повреждения:

верховой пожар 1999 года

Средневзвешенная категория состояния насаждения

4,7

Заселено (отработано) стволовыми вредителями:

Вид вредителя	Порода	Встречаемость (% заселённых деревьев)	Степень заселения лесного насаждения (слабая, средняя, сильная)
сем. Златки	Л	1	слабая
сем. Усачи	Л	3	слабая

Повреждено огнём:

Вид пожара	Порода	Состояние корневых лап		Состояние корневой шейки		Подсушивание луба	
		процент повреждённых огнём корней	процент деревьев с данным повреждением	ожог корневой шейки по окружности (1/4; 2/4; 3/4; более 3/4)	процент деревьев с данным повреждением	по окружности (1/4; 2/4; 3/4; более 3/4)	процент деревьев с данным повреждением
верховой	Л	90	85	3/4	75	3/4	75

Поражено болезнями:

Вид болезни	Порода	Встречаемость (% поражённых деревьев)	Степень поражения лесного насаждения (слабая, средняя, сильная)
-	-	-	-
-	-	-	-

2.3. Выборке подлежит	100	% деревьев,	
в том числе:			
ослабленных	-	%;	(причины назначения) ;
сильно ослабленных	3,60	%;	(причины назначения) ;
усыхающих	38,85	%;	(причины назначения) ;
свежего сухостоя	0,00	%;	
в том числе: свежего ветровала	-	%;	
свежего бурелома	-	%;	
старого ветровала	-	%;	
в том числе: старого бурелома	-	%;	
старого сухостоя	57,55	%;	
аварийных	-	%;	

2.4. Полнота лесного насаждения после уборки деревьев, подлежащих рубке, составит -
Критическая полнота для данной категории лесных насаждений составляет -

ЗАКЛЮЧЕНИЕ

С целью предотвращения негативных процессов или снижения ущерба от их воздействия назначено:

Участковое лесничество	Урочище (дача)	Квартал	Выдел	Площадь выдела, га	Вид мероприятия	Площадь мероприятия, га	Порода	Запас на выдел, куб. м	Крайние сроки проведения
Ольское		83	229	13,0	ССР	7,3	Л	40,0	01.05.2019

Ведомость перечета деревьев, назначенных в рубку, и абрис лесного участка прилагаются (приложение 2 и 3 к Акту).

Меры по обеспечению возобновления: Естественное зарашивание

Мероприятия, необходимые для предупреждения повреждения или поражения смежных насаждений: Проведение санитарно - оздоровительных мероприятий методом сплошной санитарной рубки погибшего насаждения.

Сведения для расчёта степени повреждения:

год образования старого сухостоя 2009

основная причина повреждения древесины верховой пожар более 10 летней давности

Дата проведения обследований 28.08.2017

Исполнитель работ по проведению лесопатологического обследования:

Ф.И.О. Еланцев П.В. Подпись  Дата составления 18.09.2017

* Раздел включается в акт в случае проведения лесопатологического обследования инструментальным способом.

Ведомость лесных участков с выявленными несоответствиями таксационным описаниям

Источник данных	Год проведения лесоустройства	Номер квартала	Номер выдела	Площадь выдела, га	Целевое назначение лесов	Категория защитных лесов	Номер лесопатологического выдела	Площадь лесопатологического выдела, га	Таксационная характеристика										Заложено пробных площадей	
									состав	порода	возраст, лет	средняя высота, м	средний диаметр, см	тип леса	тип условий местопрорастания	полнота	бонитет	запас, куб. м/га	количество, шт.	общая площадь, га
ТО		83	229	13,0	защитные	вдоль дорог			гарь	Л		13	16	ЛБГСФ			5	40		
Ф		83	229	13,0	защитные	вдоль дорог			гарь	Л		13	16	ЛБГСФ			5	40	1	0,36

ТО Таксационное описание

Ф фактическая характеристика лесных насаждений

Исполнитель работ по проведению лесопатологического обследования

ФИО

Еланцев П.В.

Подпись



Результаты проведения лесопатологического обследования лесных насаждений

Субъект Российской Федерации
Участковое лесничество

Магаданская область
Ольское

Лесничество (лесопарк) Магаданское
Урочище (лесная дача)

1	2	3	4	5	6	7	Таксационная характеристика									17	Распределение деревьев по категориям состояния, % от запаса											29	30	31	32	Назначенные мероприятия		
							8	9	10	11	12	13	14	15	16		18	19	20	21	22	23	24	25	26	27	28					33	34	
Номер квартала	Номер выдела	Площадь выдела, га	Целевое назначение лесов	Категория защитных лесов	Номер лесопатологического выдела	Площадь лесопатологического выдела, га	состав	порода	возраст, лет	средняя высота, м	средний диаметр, см	тип леса	полнота	бонитет	запас, куб. м/га	Число деревьев на пробе, шт.	без признаков ослабления	ослабленные	сильно ослабленные	усыхающие	свежий сухой	старый сухой	свежий ветровал	старый ветровал	свежий бурелом	старый бурелом	аварийные деревья	Признаки повреждения деревьев	Доля поврежденных деревьев, %	Причина ослабления, повреждения	Подлежит рубке, %	вид	площадь, га	
83	229	13,0	защитные	защитные вдоль а/дорог			гарь	Л	13	16	ЛБГСФ		5	40	139			1,68	31,38									Ожог корней прошлых лет (3/4 корн. лап); Ожог корневой шейки прошлых лет (3/4 окружности); Подсушивание луба (камбий поврежден 2/4 окр. ств.);	100,00	верховой пожар 1999 года	100,00	ССР	7,3	

Показатели, не соответствующие таксационному описанию, отмечаются «*».

Исполнитель работ по проведению лесопатологического обследования:

ФИО Еланцев П.В. Подпись 

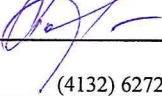
Дата составления документа 18.09.2017 Телефон (4132) 627221

Ведомость перечета деревьев назначенных в рубку
ВРЕМЕННАЯ ПРОБНАЯ ПЛОЩАДЬ № 1

Субъект РФ Магаданская область
Лесничество (лесопарк) Магаданское Квартал 83 Выдел 229
Площадь 13,0
Номер очага - Размер пробной площади 0,36 га
Таксационная характеристика:
Тип леса ЛБГСФ Состав гарь Л Возраст Бонитет 5
Полнота Запас кбм/га 40 Возобновление Е.З.
Время и причина ослабления насаждения верховой пожар 1999 года

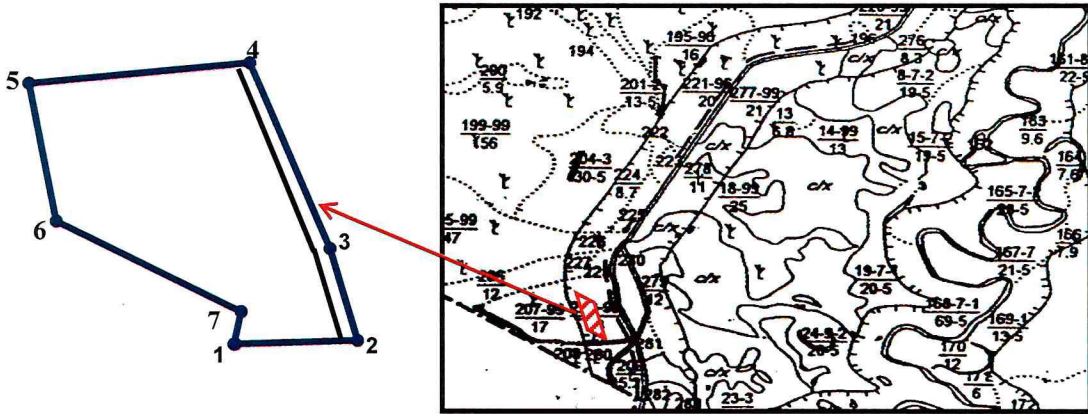
Тип очага: эпизодический, хронический (подчеркнуть)
Фаза развития очага: начальная, нарастания численности, собственно вспышка, кризис (подчеркнуть)

Состояние лесного насаждения, намечаемые мероприятия
 насаждение погибшее. сплошная санитарная рубка

Ф.И.О. Еланцев П.В. Подпись 
Дата составления документа 18.09.2017 Телефон (4132) 627221

АБРИС УЧАСТКА

Масштаб : 1:50000



№ выдела	Ленты (круговой площадки) перечета				
	№ ленты (площадки)	длина, м	ширина, м	радиус, м	площадь, га
21	1	356,5	10		0,36

Номера точек	Координаты	Румбы линий	Длина, м	Номера точек	Координаты	Румбы линий	Длина, м
1-2	59°39'46" 151°11'36"	СВ 88	131,7	5-6	59°39'51" 151°11'24"	ЮВ 10	169,5
2-3	59°39'36" 151°11'45"	СЗ 15	115,4	6-7	59°39'47" 151°11'37"	ЮВ 61	227,1
3-4	59°39'50" 151°11'43"	СЗ 21	241,1	7-1	59°39'56" 151°11'22"	ЮЗ 11	40,2
4-5	59°39'57" 151°11'37"	ЮЗ 84	238,6				

Исполнитель работ по проведению лесопатологического обследования:

Ф.И.О. Еланцев П.В.

Подпись

Дата составления документа 18.09.2017

Телефон

(4132) 627221