

УТВЕРЖДАЮ:

Руководитель департамента лесного хозяйства,
контроля и надзора за состоянием лесов Магаданской
области

Должность

Ф.И.О.

Дата

Пронин А.Г.

19.10.2017г.

**Акт
лесопатологического обследования № 11**

лесных насаждений Магаданского лесничества (лесопарка)
Магаданской области (субъект Российской Федерации)

Способ лесопатологического обследования:

1 Визуальный
2 Инструментальный

V

Место проведения

Участковое лесничество	Урочище (дача)	Квартал	Выдел	Площадь, га
Талонское		47	67	111,0

Лесопатологическое обследование проведено на общей площади 5,9 га.

2. Инструментальное обследование лесного участка.*

2.1. Фактическая таксационная характеристика лесного насаждения соответствует (не соответствует) (нужное подчеркнуть) таксационному описанию.
Причины несоответствия: Давность лесоустройства: расхождение по составу, запасу

Ведомость лесных участков с выявленными несоответствиями таксационным описаниям приведена в приложении 1 к Акту.

2.2. Состояние насаждений:

с нарушенной устойчивостью

--

с утраченной устойчивостью

V

причины повреждения:

верховой пожар 1992 года

Средневзвешенная категория состояния насаждения 5,0
Заселено (отработано) стволовыми вредителями:

Вид вредителя	Порода	Встречаемость (% заселённых деревьев)	Степень заселения лесного насаждения (слабая, средняя, сильная)
сем. Усачи	Л	3	слабая
сем. Златки	Л	1	слабая

Повреждено огнём:

Вид пожара	Порода	Состояние корневых лап		Состояние корневой шейки		Подсушивание луба	
		процент повреждённых огнём корней	процент деревьев с данным повреждением	ожог корневой шейки по окружности (1/4; 2/4; 3/4; более 3/4)	процент деревьев с данным повреждением	по окружности (1/4; 2/4; 3/4; более 3/4)	процент деревьев с данным повреждением
верховой	Л	100	90	более 3/4	86	более 3/4	80

Поражено болезнями:

Вид болезни	Порода	Встречаемость (% поражённых деревьев)	Степень поражения лесного насаждения (слабая, средняя, сильная)
-	-	-	-
-	-	-	-

2.3. Выборке подлежит	100	% деревьев,	
в том числе:			
ослабленных	-	%;	_____ ;
			(причины назначения)
сильно ослабленных	0,00	%;	_____ ;
			(причины назначения)
усыхающих	0,00	%;	_____ ;
			(причины назначения)
свежего сухостоя	0,00	%;	
в том числе: свежего ветровала	-	%;	
свежего бурелома	-	%;	
старого ветровала	-	%;	
в том числе: старого бурелома	-	%;	
старого сухостоя	100,00	%;	
аварийных	-	%;	

2.4. Полнота лесного насаждения после уборки деревьев, подлежащих рубке, составит _____
Критическая полнота для данной категории лесных насаждений составляет _____

ЗАКЛЮЧЕНИЕ

С целью предотвращения негативных процессов или снижения ущерба от их воздействия назначено:

Участковое лесничество	Урочище (дача)	Квартал	Выдел	Площадь выдела, га	Вид мероприятия	Площадь мероприятия, га	Порода	Запас на выдел, куб. м	Крайние сроки проведения
Талонское		47	67	111,0	У.З.	5,9	Л	6,0	01.05.2019

Ведомость перечета деревьев, назначенных в рубку, и абрис лесного участка прилагаются (приложение 2 и 3 к Акту).

Меры по обеспечению возобновления: Естественное зарращивание

Мероприятия, необходимые для предупреждения повреждения или поражения смежных насаждений: Проведение санитарно - оздоровительных мероприятий методом уборки захламлинности.

Сведения для расчёта степени повреждения:

год образования старого сухостоя _____

основная причина повреждения древесины верховой пожар более 10 летней давности

Дата проведения обследований 05.09.2017

Исполнитель работ по проведению лесопатологического обследования:

Ф.И.О. Большенко П.В. Подпись  Дата составления 17.10.2017

* Раздел включается в акт в случае проведения лесопатологического обследования инструментальным способом.

Ведомость лесных участков с выявленными несоответствиями таксационным описаниям

Источник данных	Год проведения лесоустройства	Номер квартала	Номер выдела	Площадь выдела, га	Целевое назначение лесов	Категория защитных лесов	Номер лесопатологического выдела	Площадь лесопатологического выдела, га	Таксационная характеристика										Заложено пробных площадей	
									состав	порода	возраст, лет	средняя высота, м	средний диаметр, см	тип леса	тип условий местопрорастания	полнота	бонитет	запас, куб. м/га	количество, шт.	общая площадь, га
ТО	1995	47	67	111,0	экспл.				10Л	Л	180	13	16	ЛЛИШ		0,4	5А	60		
Ф		47	67	111,0	экспл.				гарь	Л	180	13	16	ЛЛИШ		0,4	5А	6	4	2

ТО Таксационное описание

Ф фактическая характеристика лесных насаждений

Исполнитель работ по проведению лесопатологического обследования

ФИО

Большенко П.В.

Подпись



Ведомость перечета деревьев назначенных в рубку
ВРЕМЕННАЯ ПРОБНАЯ ПЛОЩАДЬ № _____

Субъект РФ Магаданская область
Лесничество (лесопарк) Магаданское Квартал 47 Выдел 67
Площадь 111,0
Номер очага - Размер пробной площади 2,00 га
Таксационная характеристика:
Тип леса ЛЛИШ Состав гарь Возраст 180 Бонитет 5А
Полнота _____ Запас кбм/га 6 Возобновление Е.3.
Время и причина ослабления насаждения _____ верховой пожар 1992 года

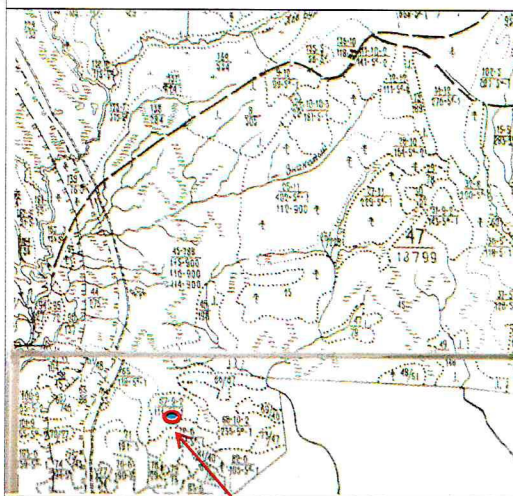
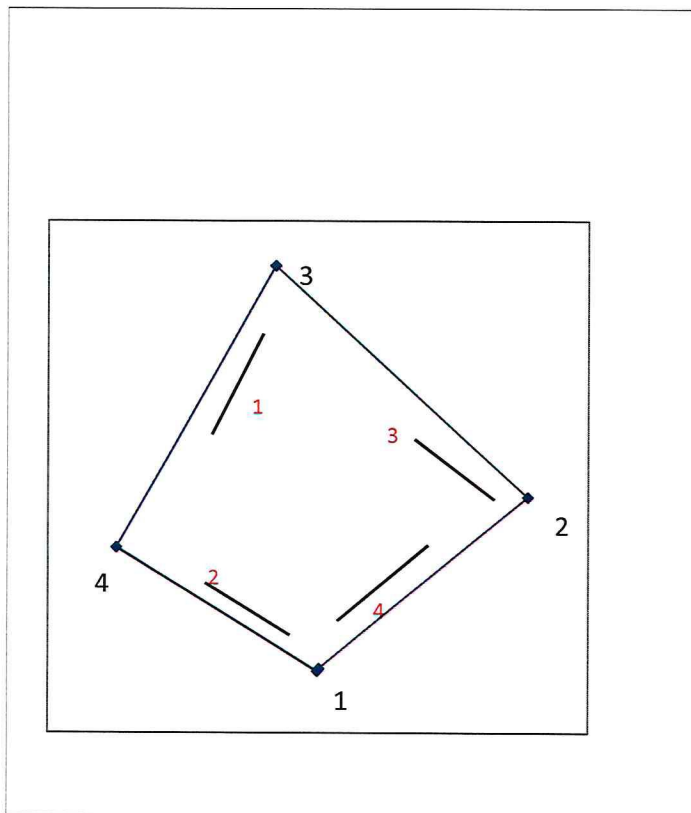
Тип очага: эпизодический, хронический (подчеркнуть)
Фаза развития очага: начальная, нарастания численности, собственно вспышка, кризис (подчеркнуть)

Состояние лесного насаждения, намечаемые мероприятия
Насаждение погибшее (отпад более 90%) назначена уборка захламлённости.

Ф.И.О. Большенко П.В. Подпись 
Дата составления документа 11.09.2017 Телефон _____

АБРИС УЧАСТКА

Масштаб : 1:10000



Месторасположение ✓

Привязка: Направление СВ:20° в 6 (шести) километрах от слияния рек Челомджа и Кава

№ выдела	Ленты (круговой площадки) перечеа				
	№ ленты (площадки)	длина, м	ширина, м	радиус, м	площадь, га
67	1	100	50		0,50
	2	100	50		0,50
	3	100	50		0,50
	4	100	50		0,50

Номера точек	Координаты	Румбы линий	Длина, м	Номера точек	Координаты	Румбы линий	Длина, м
1-2	59°29'56" 148°10'36"	СВ 49	205,0				
2-3	59°29'59" 148°10'42"	СЗ 46	260,0				
3-4	59°30'3" 148°10'35"	ЮЗ 28	250,0				
4-1	59°29'58" 148°10'31"	ЮВ 57	177,0				

Исполнитель работ по проведению лесопатологического обследования:

Ф.И.О. Большенко П.В.

Подпись 

Дата составления документа 17.10.2017

Телефон _____