

УТВЕРЖДАЮ:

Заместитель руководителя

Агентства лесного хозяйства и охраны

животного мира Камчатского края

А.В.ЛЕБЕДЬКО

" 17 " августа 2017 г.



АКТ

лесопатологического обследования № _____

лесных насаждений _____ *Ключевского лесничества* _____ лесничества (лесопарка)
_____ *Камчатский край* _____ (субъекта Российской Федерации)

Способ лесопатологического обследования:

1. Визуальный

2. Инструментальный

<input type="checkbox"/>
<input checked="" type="checkbox"/>

Место проведения

Участковое лесничество	Урочище (дача)	Квартал (кварталы)	Выдел (выделы)	Площадь, га
Козыревское	часть 1	67	18	20

Лесопатологическое обследование проведено на общей площади _____ 20 _____ га.

2. Инструментальное обследование лесного участка

1. Фактическая таксационная характеристика лесного насаждения соответствует (не соответствует) (нужное подчеркнуть) таксационному описанию. Причины несоответствия:

Давность лесоустройства

Ведомость лесных участков с выявленными несоответствиями таксационным описаниям приведена в приложении 1 к Акту.

2. Состояние насаждений: **с нарушенной устойчивостью**
с утраченной устойчивостью

<input type="checkbox"/>
<input checked="" type="checkbox"/>

причины повреждения:

стволовые гнили, некрозно-раковые заболевания, погодные условия

В том числе:

заселено (отработано) стволовыми вредителями

Вид вредителя	Порода	Встречаемость (% заселённых деревьев)	Степень заселения лесного насаждения (слабая, средняя, сильная)
<i>усач еловый чёрный малый</i>	<i>Ли</i>	<i>20</i>	<i>слабая</i>

Повреждено огнём

Вид пожара	Порода	Состояние корневых лап		Состояние корневой шейки		Подсушивание луба	
		процент повреждённых огнём корней	процент деревьев с данным повреждением	ожог корневой шейки по окружности (1/4; 2/4; 3/4; более 3/4)	процент деревьев с данным повреждением	по окружности (1/4; 2/4; 3/4; более 3/4)	процент деревьев с данным повреждением

Поражено болезнями

Вид болезни	Порода	Встречаемость (% поражённых деревьев)	Степень поражения лесного насаждения (слабая, средняя, сильная)
<i>Лиственничная губка</i>	<i>Ли</i>	<i>20</i>	<i>слабая</i>
<i>Настоящий трутовик</i>	<i>Бб</i>	<i>10</i>	<i>слабая</i>
<i>некрозно-раковые заболевания</i>	<i>Ли</i>	<i>30</i>	<i>средняя</i>

3. Выборке подлежит 99 % деревьев,

в том числе:

ослабленных 6 % (причины назначения)
 сильно ослабленных 30 % (причины назначения)
 усыхающих 9 % (причины назначения)
 свежего сухостоя 23 %.

Усыхание кроны

Усыхание кроны

стволовые гнили

в том числе:		
свежего ветровала	0	%
свежего бурелома	0	%
старого ветровала	0	%
в том числе:		
старого бурелома	0	%
старого сухостоя	31	%
аварийных	0	%

4. Полнота лесного насаждения после уборки деревьев, подлежащих рубке, составит 0
Критическая полнота для данной категории лесных насаждений составляет 0,5

5. ЗАКЛЮЧЕНИЕ

С целью предотвращения негативных процессов или снижения ущерба от их воздействия назначено:

Участковое лесничество	Урочище (дача)	Квартал	Выдел	Площадь выдела, га	Вид мероприятия	Площадь, мероприятия, га	Порода	Запас на выдел, кубм	Крайние сроки проведения
Козыревское		67	18	20	ССР	10	Лц	1080	4 квартал 2018г.
							Бб	720	

Ведомость перечета деревьев назначенных в рубку и абрис лесного участка прилагаются (приложение 2 и 3 к Акту)

6. Меры по обеспечению возобновления действие естественному возобновлению леса путем
сохранения подроста

7. Мероприятия, необходимые для предупреждения повреждения или поражения смежных насаждений: требуется проведение санитарно оздоровительных мероприятий

Сведения для расчета степени повреждения:

год образования старого сухостоя более 5 лет ;

основная причина повреждения древесины стволовые гнили, некрозно-раковые заболевания

Дата проведения обследований " " июль 20 17 г.

Дата составления документа " 14 " августа 20 17 г.

Исполнитель работ по проведению лесопатологических обследований:

ФИО Потапенко С.В. Подпись 
ФИО Рудь И.Г. Подпись 

Ведомость лесных участков с выявленными несоответствиями таксационным описаниям

Источник данных	Год проведения лесорейтинга	Номер квартала	Номер выдела	Площадь выдела, га	Целевое назначение лесов	Категория защитных лесов	Номер лесопатологического выдела	Площадь лесопатологического выдела, га	Таксационная характеристика											Заложено пробных площадей	
									состав	порода	возраст, лет	средняя высота, м	средний диаметр, см	тип леса	ТУМ	полнота	бонитет	запас, ком/га	количество, шт.	общая площадь, га	
ТО	2002	67	18	20	эксплуатационные					Л	260	25	52	ЛБМЖД	0,6	3	220	1	0,6		
											Бб	110	19							24	3
Ф									Ос	30	19	24	ЛБМЖД	0,5	3	180					
										Лц	260	25							48	3	
									Бб	110	19	24									

ТО – таксационные описания
Ф - фактическая характеристика лесного насаждения

Исполнитель работ по проведению лесопатологических обследований:

ФИО Потапенко С.В. Подпись 

ФИО Рудь И.Г. Подпись 

Результаты проведения лесопатологических обследований лесных насаждений за **июль** 20 **17** г.

Субъект Российской Федерации Камчатский край Козыревское
 Участковое лесничество Козыревское Лесничество (лесопарк) Лесничестве (лесная дача)
 (месяц) Ключевское

Номер квартала	Номер выдела	Площадь выдела, га	Целевое назначение лесов	Категория защитных лесов	Номер лесопатологического выдела	Площадь лесопатологического выдела, га	Таксационная характеристика лесного насаждения								Число деревьев на проб. шт.	Распределение деревьев по категориям состояния, % от запаса										Признаки повреждения деревьев	Доля поврежденных деревьев, %	Причина ослабления, повреждения	Подлежит рубке, %	Назначенные мероприятия														
							состав	порода	возраст	средняя высота, м	средний диаметр, см	тип леса	плотность	запас, куб. м/га		без признаков ослабления	ослабленные	сильно ослабленные	усыхающие	свежий сухостой	старый сухостой	свежий ветровал	старый ветровал	свежий бурелом	старый бурелом					аварийные деревья	вид	мероприятия												
67	18	20	эксплуатационные		1	10	614Б6	Л*	260	25	48*	ЛМЖЛ	0,5*	3	108*	30	3	6	15	30	32						29	30	31	32	33	34	ССР	10										
																											усыхание от 1/2 до 3/4 ветвей в кроне прошлых лет	90	погодные условия	88														
																											наличие на стволе в области кроны раковых ран, язв, образований (более 2/3 окр. ств)	30	некрозно-раковые заболевания															
																											губка листовидная	20	стволовые гнили															
																											усыхание от 1/2 до 3/4 ветвей в кроне прошлых лет	95	погодные условия	64														
																											трутовик настоящий	10	стволовые гнили															

Примечание – Показатели, не соответствующие таксационному описанию отмечаются «*»

Исполнитель работ по проведению лесопатологических обследований:

ФИО Рудь И.Г. Подпись
 ФИО Потапенко С.В. Подпись
 Дата составления документа " 14 " августа 20 17 г. Телефон 8(4212)484012

Ведомость перечета деревьев назначенных в рубку

ВРЕМЕННАЯ ПРОБНАЯ ПЛОЩАДЬ № 1

Субъект Российской Федерации Камчатский край
Лесничество (лесопарк) Козыревское участковое лесничество (часть 1)
Квартал 67 Выдел 18 Площадь 10 га,
Номер очага вредных организмов _____ Размер пробной площади 0,6 га
Таксационная характеристика:
Тип леса ЛБМЖД Состав 6Лц4Бб Возраст 260 Бонитет 3
Полнота 0,5 Запас на га 180 Возобновление 5 Ос 4 Бб 1 Лц тыс.шт 4
Время и причина ослабления лесного насаждения Повреждение стволовыми гнилями
некротико-раковыми заболеваниями

Тип очага вредных организмов: эпизодический, хронический (подчеркнуть)
Фаза развития очага вредных организмов: начальная, нарастания численности, собственно вспышка, кризис (подчеркнуть)
Состояние лесного насаждения, намечаемые мероприятия Насаждение сильно ослаблено, требуется сплошная санитарная рубка

Исполнитель работ по проведению лесопатологических обследований:

ФИО Рудь И.Г. Подпись 

Дата составления документа " 14 " августа 20 17 г. Телефон 8(4212)48-40-12

ВЕДОМОСТЬ ПЕРЕЧЕТА ДЕРЕВЬЕВ

Порода: лиственница

Ступени толщины см	Количество деревьев по категориям состояния, шт.															Всего деревьев по ступеням толщины			
	I	II	III	IV		V		VI			ветровал, бурелом			аварийные деревья			шт.	в т.ч. подлежат рубке, %	
				НЗ	З	НЗ	З	НЗ	З	О	НЗ	З	О	НЗ	З	О			
8																			
12																			
16	1																	1	0
20	1																	1	0
24																		0	
28		1		1														2	50
32			1															1	0
36		1		1		1												3	67
40	1		2	1		1												5	40
44						1												1	100
48						2												2	100
52				1		3				2								6	100
56																			
60								6		1								7	100
64																			
68				1														1	100
72																			
76																			
	3	2	3	5	0	8	0	6	0	3	0	0	0	0	0	0			
Итого, %	9	7	10	17	0	27	0	20	0	10	0	0	0	0	0	0		30	

Примечание: НЗ - незаселенное, З - заселенное, О - отработанное вредителями.

ВЕДОМОСТЬ ПЕРЕЧЕТА ДЕРЕВЬЕВ

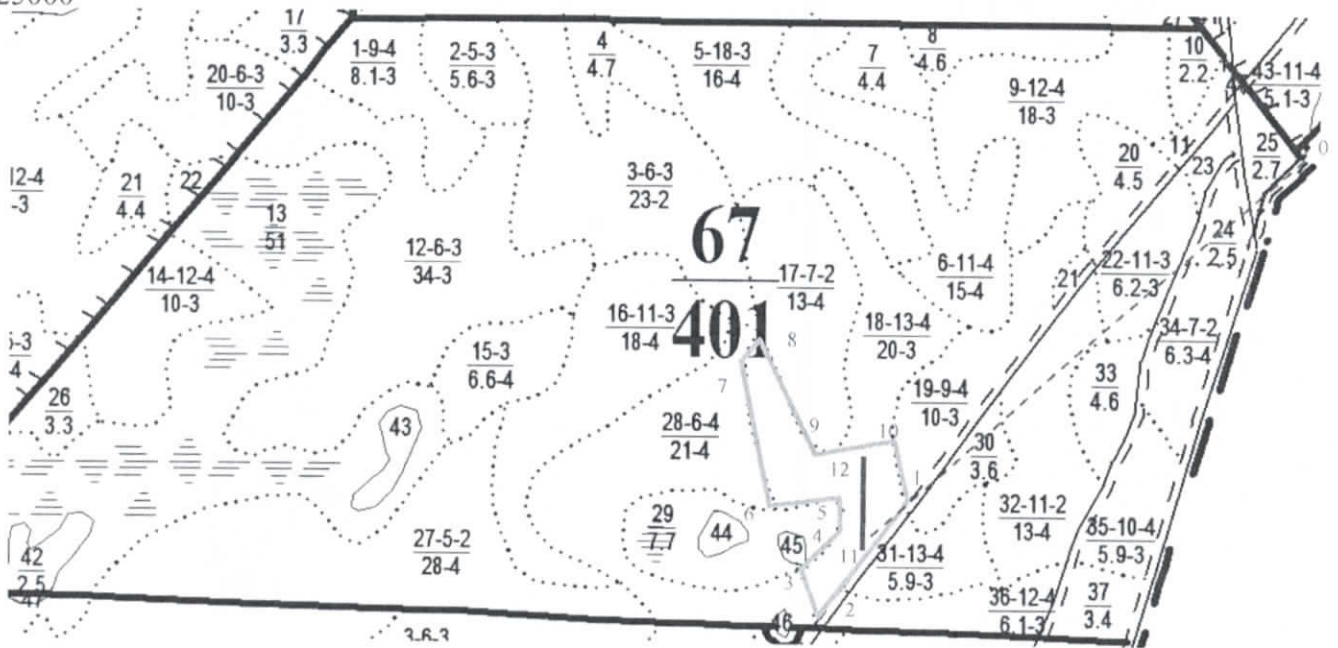
Порода: береза

Ступени толщины см	Количество деревьев по категориям состояния, шт.															Всего деревьев по ступеням толщины			
	I	II	III	IV		V		VI			ветровал, бурелом			аварийные деревья			шт.	в т.ч. подлежат рубке, %	
				НЗ	З	НЗ	З	НЗ	З	О	НЗ	З	О	НЗ	З	О			
8																			
12			12															12	0
16		3	2															5	0
20		5	4	5		12		16										42	79
24			12			11		22										45	73
28			12	3		3												18	33
32			5	2				8										15	67
36			2			6												8	75
40																			
44																			
48																			
52																			
56																			
60																			
64																			
68																			
72																			
76																			
	0	8	49	10	0	32	0	46	0	0	0	0	0	0	0	0			
Итого, %	0	5	34	7	0	22	0	32	0	0	0	0	0	0	0	0		145	

Примечание: НЗ - незаселенное, З - заселенное, О - отработанное вредителями.

Абрис участка

М 1:25000



Номер выдела	Ленты (круговой площадки) перечёта				
	№ ленты (площадки)	длина, м	ширина, м	радиус, м	площадь, га
14	1	400	15		0,6

Номера точек	Координаты		Азимут линии	Длина, м
	N	E		
0	56° 01' 45,3"	159° 50' 43,2"	225°	1300
1	56° 01' 18,2"	159° 49' 49,8"	215°	350
2	56° 01' 08,6"	159° 49' 38,7"	345°	100
3	56° 01' 12,6"	159° 49' 37,0"	43°	125
4	56° 01' 15,0"	159° 49' 41,1"	358°	100
5	56° 01' 19,1"	159° 49' 33,5"	258°	125
6	56° 01' 18,2"	159° 49' 29,4"	345°	360
7	56° 01' 29,9"	159° 49' 41,7"	15°	100
8	56° 01' 31,9"	159° 49' 30,9"	153°	325
9	56° 01' 23,1"	159° 49' 48,7"	67°	180
10	56° 01' 24,3"	159° 49' 38,7"	175°	200

Экспликация ленты перечёта

Направление	Азимут	Длина, м
0-11	223°	1475
11-12	2°	400

Условные обозначения

- пробная площадь
- обследуемый участок

- граница квартала
- граница выдела
- привязка

Исполнитель работ по проведению лесопатологических обследований:

ФИО Рудь И.Г. Подпись

Дата составления документа " 14 " августа 20 17 г. Телефон 8(4212)484012