



УТВЕРЖДАЮ:

Заместитель руководителя
Агентства лесного хозяйства и охраны
животного мира Камчатского края
А.В.ЛЕБЕДЬКО

А.В. Лебедко
"14" августа 2017 г.

Акт
лесопатологического обследования № _____

лесных насаждений Атласовского лесничества
Камчатского края (субъекта Российской Федерации)

Способ лесопатологического обследования: 1. Визуальный
2. Инструментальный

Место проведения

Участковое лесничество	Урочище (дача)	Квартал (кварталы)	Выдел (выделы)	Площадь, га
Атласовское		114	34	39

Лесопатологическое обследование проведено на общей площади 39 га.

2. Инструментальное обследование лесного участка

1. Фактическая таксационная характеристика лесного насаждения соответствует (не соответствует) (нужное подчеркнуть) таксационному описанию. Причины несоответствия:

Давность лесоустройства

Ведомость лесных участков с выявленными несоответствиями таксационным описаниям приведена в приложении 1 к Акту.

2. Состояние насаждений: **с нарушенной устойчивостью**
с утраченной устойчивостью

<input type="checkbox"/>
<input checked="" type="checkbox"/>

причины повреждения:

стволовые гнили, некрозно-раковые заболевания, погодные условия

В том числе:

заселено (отработано) стволовыми вредителями

Вид вредителя	Порода	Встречаемость (% заселённых деревьев)	Степень заселения лесного насаждения (слабая, средняя, сильная)
<i>усач еловый черный малый</i>	<i>Ли</i>	<i>17</i>	<i>слабая</i>

Повреждено огнём

Вид пожара	Порода	Состояние корневых лап		Состояние корневой шейки		Подсушивание луба	
		процент повреждённых огнём корней	процент деревьев с данным повреждением	ожог корневой шейки по окружности (1/4; 2/4; 3/4; более 3/4)	процент деревьев с данным повреждением	по окружности (1/4; 2/4; 3/4; более 3/4)	процент деревьев с данным повреждением

Поражено болезнями

Вид болезни	Порода	Встречаемость (% поражённых деревьев)	Степень поражения лесного насаждения (слабая, средняя, сильная)
<i>еловая губка</i>	<i>Ли</i>	<i>10</i>	<i>слабая</i>
<i>настоящий трутовик</i>	<i>Бб</i>	<i>10</i>	<i>слабая</i>
<i>некрозно-раковые заболевания</i>	<i>Ли</i>	<i>20</i>	<i>слабая</i>

3. Выборке подлежит 10 % деревьев.

в том числе:

ослабленных 31 % (причины назначения)

сильно ослабленных 30 % (причины назначения)

усыхающих 0 % (причины назначения)

свежего сухостоя 5 %.

Усыхание кроны

Усыхание кроны

стволовые гнили

в том числе:		
свежего ветровала	<u>0</u>	%
свежего бурелома	<u>0</u>	%
старого ветровала	<u>0</u>	%
в том числе:		
старого бурелома	<u>0</u>	%
старого сухостоя	<u>5</u>	%
аварийных	<u>0</u>	%

4. Полнота лесного насаждения после уборки деревьев, подлежащих рубке, составит 0,5
Критическая полнота для данной категории лесных насаждений составляет 0,3

5. ЗАКЛЮЧЕНИЕ

С целью предотвращения негативных процессов или снижения ущерба от их воздействия назначено:

Участковое лесничество	Урочище (дача)	Квартал	Выдел	Площадь выдела, га	Вид мероприятия	Площадь, мероприятия, га	Порода	Запас на выдел, кбм	Крайние сроки проведения
Атласовское		114	34	39	ВСП	39	Лц	1088	4 квартал 2018г.
							Е	245	
							Бб	61	

Ведомость перечета деревьев назначенных в рубку и абрис лесного участка прилагаются (приложение 2 и 3 к Акту)

6. Меры по обеспечению возобновления содействие естественному возобновлению леса путем сохранения подроста

7. Мероприятия, необходимые для предупреждения повреждения или поражения смежных насаждений: требуется проведение санитарно оздоровительных мероприятий

Сведения для расчета степени повреждения:

год образования старого сухостоя не более 5 лет ;

основная причина повреждения древесины стволовые гнили, некрозно-раковые заболевания

Дата проведения обследований " август " 20 18 г.

Дата составления документа " 14 августа " 20 18 г.

Исполнитель работ по проведению лесопатологических обследований:

ФИО Потапенко С.В. Подпись 
 ФИО Рудь И.Г. Подпись 

Ведомость лесных участков с выявленными несоответствиями таксационным описаниям

Источник данных	Год проведения лесосурьейства	Номер квартала	Номер выдела	Площадь выдела, га	Целевое назначение лесов	Категория защитных лесов	Номер лесопатологического выдела	Площадь лесопатологического выдела, га	Таксационная характеристика											Заложено пробных площадей																					
									состав	порода	возраст, лет	средняя высота, м	средний диаметр, см	тип леса	ТУМ	плотота	бонитет	запас, ком/га	количество, шт.	общая площадь, га																					
ТО	2008	114	34	39	защитные леса	нерестохранивые молодые леса				Лч	200	21	28	ЛКРД	0,6	4	180					1	1																		
																								5Лч2ЕЗБб	Е	120	17	18													
																																								Бб	80
Ф									Лч	200	21	32	ЛКРД	0,6	4	179																									
																								5Лч2ЕЗБб	Е	120	17	24													

ТО – таксационные описания

Ф - фактическая характеристика лесного насаждения

Исполнитель работ по проведению лесопатологических обследований:

ФИО Рудь И.Г. Подпись 

ФИО Потапенко С.В. Подпись 

Ведомость перечета деревьев назначенных в рубку

ВРЕМЕННАЯ ПРОБНАЯ ПЛОЩАДЬ № 1

Субъект Российской Федерации Камчатский край
Лесничество (лесопарк) Атласовское участковое лесничество
Квартал 114 Выдел 34 Площадь 39 га,
Номер очага вредных организмов _____ Размер пробной площади 1 га
Таксационная характеристика:
Тип леса ЛКРД Состав 5Лц2ЕЗБб Возраст 200 Бонитет 4
Полнота 0,6 Запас на га 179 Возобновление 5 Лц 2 ЕЗБб тыс.шт 2
Время и причина ослабления лесного насаждения Повреждение стволовыми гнилями
некротно-раковыми заболеваниями

Тип очага вредных организмов: эпизодический, хронический (подчеркнуть)
Фаза развития очага вредных организмов: начальная, нарастания численности, собственно вспышка, кризис (подчеркнуть)
Состояние лесного насаждения, намечаемые мероприятия Насаждение сильно ослаблено, требуется санитарная выборочная рубка

Исполнитель работ по проведению лесопатологических обследований:

ФИО Рудь И.Г. Подпись 

Дата составления документа "14" августа 20 17 г. Телефон 8(4212)48-40-12

ВЕДОМОСТЬ ПЕРЕЧЕТА ДЕРЕВЬЕВ

Порода _____ д. л. к. в. к. в. л. к. в. л. к. в. л. к. в.

Ступень годности, шт	Количество деревьев по категориям состояния, шт															Всего деревьев по ступеням годности		
	I	II	III	IV		V		VI			ветровал. бурелом			аварийные деревья			шт	в т.ч. подлежат рубке, %
				НЗ	З	НЗ	З	НЗ	З	О	НЗ	З	О	НЗ	З	О		
8																		
12	1	5																6
16																		8
20	5	1	2															8
24	3	2	3															8
28	3	11	8															22
32		5	7					1										13
36		4	5					2										11
40		1	6	1		1		6	1									16
44			7						1									4
48			2			1		1	1									5
52						1			1									2
56																		
60																		
64																		
68																		
72																		
76																		
Итого, %	13	31	38	1	0	3	0	10	0	4	0	0	0	0	0	0	0	95

Примечание: НЗ - незаселенное, З - заселенное, О - обработанное вредителями

ВЕДОМОСТЬ ПЕРЕЧЕТА ДЕРЕВЬЕВ

Порода _____ береза белая

Ступень годности, шт	Количество деревьев по категориям состояния, шт															Всего деревьев по ступеням годности		
	I	II	III	IV		V		VI			ветровал. бурелом			аварийные деревья			шт	в т.ч. подлежат рубке, %
				НЗ	З	НЗ	З	НЗ	З	О	НЗ	З	О	НЗ	З	О		
8																		
12	2	4																11
16	19	3	2															24
20	13	11	4															28
24	18	12	6			2		1										39
28	12	21	4					1										38
32	1	1	1															3
36			1															1
40																		
44																		
48																		
52																		
56																		
60																		
64																		
68																		
72																		
76																		
Итого, %	49	36	13	0	0	2	0	2	0	0	0	0	0	0	0	0	0	144

Примечание: НЗ - незаселенное, З - заселенное, О - обработанное вредителями

ВЕДОМОСТЬ ПЕРЕЧЕТА ДЕРЕВЬЕВ

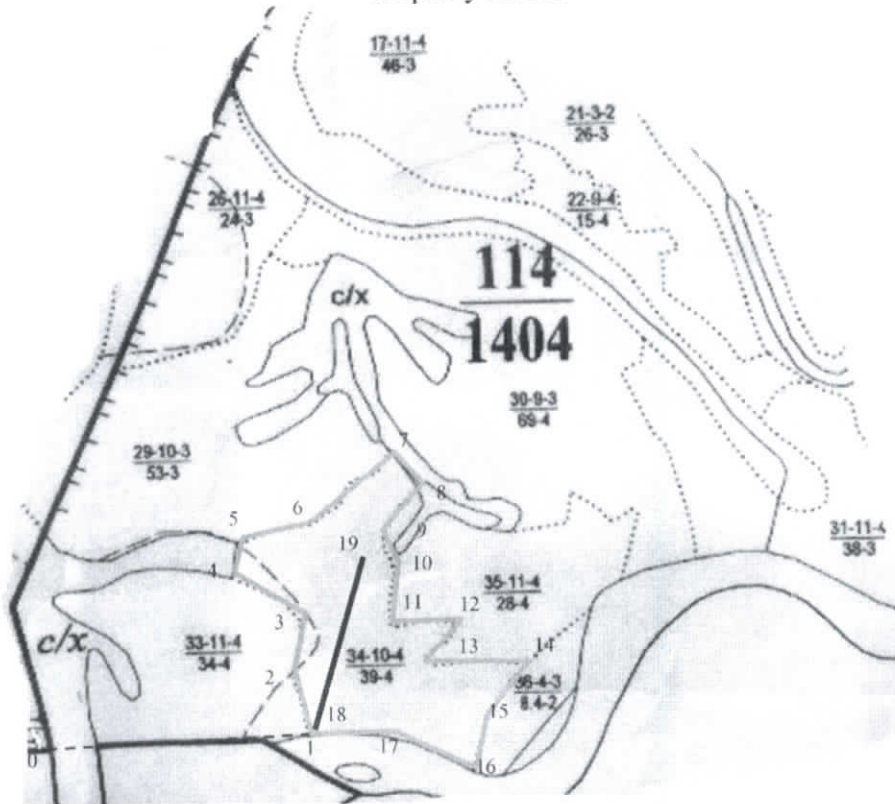
Порода _____ Ель

Ступень годности, шт	Количество деревьев по категориям состояния, шт															Всего деревьев по ступеням годности		
	I	II	III	IV		V		VI			ветровал. бурелом			аварийные деревья			шт	в т.ч. подлежат рубке, %
				НЗ	З	НЗ	З	НЗ	З	О	НЗ	З	О	НЗ	З	О		
8																		
12																		
16		3	5															8
20	3	3	17															23
24	4	8	15															27
28	5	5	1			7		1										19
32	1	1	5			1												8
36			1			1												2
40																		
44																		
48																		
52																		
56																		
60																		
64																		
68																		
72																		
76																		
Итого, %	15	23	51	0	0	10	0	1	0	0	0	0	0	0	0	0	0	87

Примечание: НЗ - незаселенное, З - заселенное, О - обработанное вредителями

Абрис участка

M 1:25000



Номер выдела	Ленты (круговой площадки) перечёта				
	№ ленты (площадки)	длина, м	ширина, м	радиус, м	площадь, га
14	1	672	15		1,0

Номера точек	Координаты		Азимут линии	Длина, м
	N	E		
0-1	55° 31' 49,6"	159° 40' 07,2"	87°	777
1-2	55° 31' 50,1"	159° 40' 51,5"	350°	214
2-3	55° 31' 56,5"	159° 40' 49,8"	10°	168
3-4	55° 32' 02,8"	159° 40' 51,2"	325°	235
4-5	55° 32' 07,1"	159° 40' 40,6"	9°	137
5-6	55° 32' 11,7"	159° 40' 41,1"	75°	325
6-7	55° 32' 13,5"	159° 40' 54,4"	18°	251
7-8	55° 32' 20,9"	159° 41' 07,1"	149°	159
8-9	55° 32' 17,8"	159° 41' 11,7"	222°	212
9-10	55° 32' 11,7"	159° 41' 05,9"	171°	110
10-11	55° 32' 09,1"	159° 41' 07,6"	180°	248
11-12	55° 32' 01,9"	159° 41' 06,5"	97°	197
12-13	55° 32' 02,2"	159° 41' 17,1"	220°	139
13-14	55° 31' 57,6"	159° 41' 12,5"	92°	281
14-15	55° 31' 57,0"	159° 41' 28,7"	210°	192
15-16	55° 31' 52,4"	159° 41' 23,2"	196°	212
16-17	55° 31' 45,8"	159° 41' 20,3"	305°	292
17-18	55° 31' 49,0"	159° 41' 06,8"	270°	248

Экспликация ленты перечёта

Направление	Азимут	Длина, м
0-18	87°	777
14-15	46°	672

Условные обозначения

- проонная площадь
- оослеуемый участок
- граница квартала
- граница выдела
- привязка

Исполнитель работ по проведению лесопатологических обследований:

ФИО Рудь И.Г. Подпись

Дата составления документа " 14 " августа 20 17 г. Телефон 8(4212)484012

Результаты проведения лесопатологических обследований лесных насаждений за август 20 17 г.

Субъект Российской Федерации Камчатский край Лесничество (лесопарк) Атласовское
 Участковое лесничество Атласовское Урочище (лесная дача) Атласовское
 (месяц)

1	2	3	4	5	6	7	Таксационная характеристика лесного насаждения							17	Распределение деревьев по категориям состояния, % от запаса										29	30	31	32	34															
							8	9	10	11	12	13	14		15	16	18	19	20	21	22	23	24	25							26	27	28	33										
114	34	39	защитные леса	неперехохраняемые полосы лесов	категория защитных лесов	номер лесопатологического выдела	площадь лесопатологического выдела, га	состав	порода	возраст	средняя высота, м	средний диаметр, см	тип леса	плотность	бонитет	число деревьев на пробе, шт.	без признаков ослабления	ослабленные	сильно ослабленные	усыхающие	свежий сухой	старый сухой	свежий ветровал	старый ветровал	свежий бурелом	старый бурелом	аварийные деревья	29	30	31	32	33	34											
																																	11	12	13	14	15	16	18	19	20	21	22	23
			защитные леса	неперехохраняемые полосы лесов	категория защитных лесов	номер лесопатологического выдела	площадь лесопатологического выдела, га	состав	порода	возраст	средняя высота, м	средний диаметр, см	тип леса	плотность	бонитет	число деревьев на пробе, шт.	без признаков ослабления	ослабленные	сильно ослабленные	усыхающие	свежий сухой	старый сухой	свежий ветровал	старый ветровал	свежий бурелом	старый бурелом	аварийные деревья	29	30	31	32	33	34											
								Л* 200 21 32*								90 95 6 22 41 2 6 23												усыхание от 1/2 до 3/4 ветвей в кроне прошлых лет	94															
									Е* 120 17 24*				ЛКРА			37* 87 16 22 45 1												наличие дупел, табачных сучков	35							всп								
																90 95 6 22 41 2 6 23											наличие на стволе в области кроны раковых ран, язв, образований (более 2/3 окр ств)	15																
																37* 87 16 22 45 1											еловая губка	10																
																37* 87 16 22 45 1											усыхание от 1/2 до 3/4 ветвей в кроне прошлых лет	84																
																37* 87 16 22 45 1											еловая губка	10																
																37* 87 16 22 45 1											усыхание от 1/2 до 3/4 ветвей в кроне прошлых лет	58																
																37* 87 16 22 45 1											трупик настоящий	10																

Примечание – Показатели, не соответствующие таксационному описанию отмечаются «*»

Исполнитель работ по проведению лесопатологических обследований:

ФИО Рудь И.Г. Подпись 

ФИО Потатенко С.В. Подпись 

Дата составления документа "17" августа 20 17 г. Телефон 8(4212)484012