

УТВЕРЖДАЮ:

Заместитель руководителя
Агентства лесного хозяйства и охраны
животного мира Камчатского края
А.В.ЛЕБЕДЬКО



А.В. Лебедько
"14" августа 2017 г.

Акт
лесопатологического обследования № _____

лесных насаждений *Атласовского лесничества*
Камчатского края (субъекта Российской Федерации)

Способ лесопатологического обследования: 1. Визуальный
2. Инструментальный

Место проведения

Участковое лесничество	Урочище (дача)	Квартал (кварталы)	Выдел (выделы)	Площадь, га
Атласовское		114	33	34

Лесопатологическое обследование проведено на общей площади 34 га.

2. Инструментальное обследование лесного участка

1. Фактическая таксационная характеристика лесного насаждения соответствует (не соответствует) (нужное подчеркнуть) таксационному описанию. Причины несоответствия:

Давность лесоустройства

Ведомость лесных участков с выявленными несоответствиями таксационным описаниям приведена в приложении 1 к Акту.

2. Состояние насаждений: **с нарушенной устойчивостью**
с утраченной устойчивостью

причины повреждения:

стволовые гнили, некротико-раковые заболевания, погодные условия

В том числе:

заселено (отработано) стволовыми вредителями

Вид вредителя	Порода	Встречаемость (% заселённых деревьев)	Степень заселения лесного насаждения (слабая, средняя, сильная)
<i>усач еловый чёрный малый</i>	<i>Ли</i>	<i>19</i>	<i>слабая</i>

Повреждено огнём

Вид пожара	Порода	Состояние корневых лап		Состояние корневой шейки		Подсушивание луба	
		процент повреждённых огнём корней	процент деревьев с данным повреждением	ожог корневой шейки по окружности (1/4; 2/4; 3/4; более 3/4)	процент деревьев с данным повреждением	по окружности (1/4; 2/4; 3/4; более 3/4)	процент деревьев с данным повреждением

Поражено болезнями

Вид болезни	Порода	Встречаемость (% поражённых деревьев)	Степень поражения лесного насаждения (слабая, средняя, сильная)
<i>еловая губка</i>	<i>Ли</i>	<i>15</i>	<i>слабая</i>
<i>настоящий трутовик</i>	<i>Бб</i>	<i>10</i>	<i>слабая</i>
<i>некротико-раковые заболевания</i>	<i>Ли</i>	<i>25</i>	<i>средняя</i>

3. Выборке подлежит 11 % деревьев.

в том числе:

ослабленных	<u>28</u>	% (причины назначения)	<u>Усыхание кроны</u>
сильно ослабленных	<u>36</u>	% (причины назначения)	<u>Усыхание кроны</u>
усыхающих	<u>2</u>	% (причины назначения)	<u>стволовые гнили</u>
свежего сухостоя	<u>2</u>	%	

в том числе:		
свежего ветровала	<u>0</u>	%
свежего бурелома	<u>0</u>	%
старого ветровала	<u>0</u>	%
в том числе:		
старого бурелома	<u>0</u>	%
старого сухостоя	<u>7</u>	%
аварийных	<u>0</u>	%

4. Полнота лесного насаждения после уборки деревьев, подлежащих рубке, составит 0,6
Критическая полнота для данной категории лесных насаждений составляет 0,3

5. ЗАКЛЮЧЕНИЕ

С целью предотвращения негативных процессов или снижения ущерба от их воздействия назначено:

Участковое лесничество	Урочище (дача)	Квартал	Выдел	Площадь выдела, га	Вид мероприятия	Площадь, мероприятия, га	По-рода	Запас на выдел, кбм	Крайние сроки проведения
Атласовское		114	33	34	ВСП	34	Лц	1414	4 квартал 2018г.
							Бб	114	

Ведомость перечета деревьев назначенных в рубку и абрис лесного участка прилагаются (приложение 2 и 3 к Акту)

6. Меры по обеспечению возобновления содействие естественному возобновлению леса путем сохранения подроста

7. Мероприятия, необходимые для предупреждения повреждения или поражения смежных насаждений: требуется проведение санитарно оздоровительных мероприятий

Сведения для расчета степени повреждения:

год образования старого сухостоя не более 5 лет ;

основная причина повреждения древесины стволовые гнили, некрозно-раковые заболевания

Дата проведения обследований " август " 20 17 г.

Дата составления документа " 14 " августа " 20 17 г.

Исполнитель работ по проведению лесопатологических обследований:

ФИО Потапенко С.В.

Подпись 

ФИО Рудь И.Г.

Подпись 

Ведомость лесных участков с выявленными несоответствиями таксационным описаниям

Источник данных	Год проведения лесоустройства	Номер квартала	Номер выдела	Площадь выдела, га	Целевое назначение лесов	Категория защитных лесов	Номер лесопатологического выдела	Площадь выдела, га	Лесопатологического выдела, га	Таксационная характеристика											Заложено пробных площадей		
										состав	порода	возраст, лет	средняя высота, м	средний диаметр, см	тип леса	ТУМ	плотота	бонитет	запас, км/га	количество, шт.	общая площадь, га		
ТО					защитные леса	нерестохранные молоды лесов					Л	210	22	30	ЛКРД		0,7	4	230		1	1	
Ф	2008	114	33	34						Лч	210	22	36	ЛКРД		0,7	4	216		1	1		
																							7Лч3Бб

ТО – таксационные описания

Ф - фактическая характеристика лесного насаждения

Исполнитель работ по проведению лесопатологических обследований:

ФИО Рудь И.Г. Подпись 

ФИО Потапенко С.В. Подпись 

Ведомость перечета деревьев назначенных в рубку

ВРЕМЕННАЯ ПРОБНАЯ ПЛОЩАДЬ № 1

Субъект Российской Федерации Камчатский край
Лесничество (лесопарк) Атласовское участковое лесничество
Квартал 114 Выдел 33 Площадь 34 га,
Номер очага вредных организмов _____ Размер пробной площади 1 га
Таксационная характеристика:
Тип леса ЛКРД Состав 7Лц3Бб Возраст 210 Бонитет 4
Полнота 0,7 Запас на га 216 Возобновление 9 Бб 1 Лц тыс.шт 2
Время и причина ослабления лесного насаждения Повреждение стволовыми гнилями
некротико-раковыми заболеваниями

Тип очага вредных организмов: эпизодический, хронический (подчеркнуть)

Фаза развития очага вредных организмов: начальная, нарастания численности, собственно вспышка, кризис (подчеркнуть)

Состояние лесного насаждения, намечаемые мероприятия _____

Насаждение сильно ослаблено, требуется санитарная выборочная рубка

Исполнитель работ по проведению лесопатологических обследований:

ФИО Рудь И.Г. Подпись 

Дата составления документа "14" августа 20 17 г. Телефон 8(4212)48-40-12

приложение 2
оборотная сторона

ВЕДОМОСТЬ ПЕРЕЧЕТА ДЕРЕВЬЕВ

Порода: лиственница

Степень толщины см	Количество деревьев по категориям состояния, шт.															Всего деревьев по ступеням толщины		
	I	II	III	IV		V		VI			ветровал. бурелом			аварийные деревья			шт.	в т.ч. подлежат рубке, %
				НЗ	З	НЗ	З	НЗ	З	О	НЗ	З	О	НЗ	З	О		
8																		
12																		
16																		
20	1																1	0
24	6	2	7														15	0
28	2	7	8	1				2									20	15
32	1	5	12	1		1											20	10
36	1	7	16	1		1		3									29	17
40	1	8	15	1		1			2								28	14
44		3	8			2											13	15
48			2						1								3	33
52				1		1			1								3	100
56						1			2								3	100
60								1	1								2	100
64																		
68																		
72																		
76																		
	12	32	68	5	0	7	0	6	0	7	0	0	0	0	0	0		
Итого, %	9	23	50	4	0	5	0	4	0	5	0	0	0	0	0	0	137	

Примечание: НЗ - незаселенное, З - заселенное, О - отработанное вредителями.

ВЕДОМОСТЬ ПЕРЕЧЕТА ДЕРЕВЬЕВ

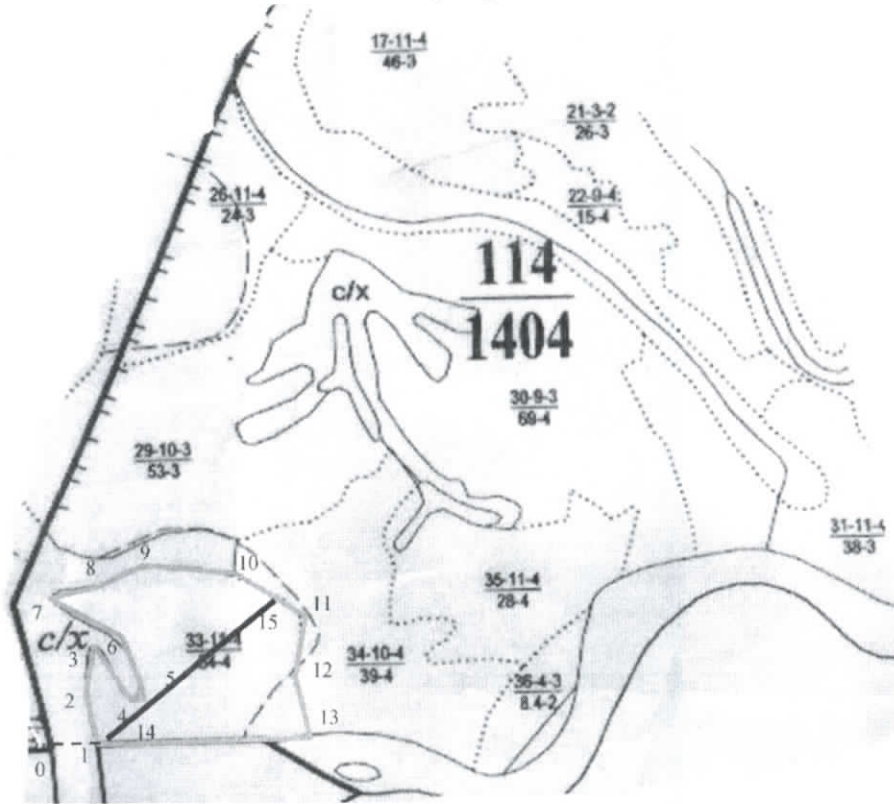
Порода: береза белая

Степень толщины см	Количество деревьев по категориям состояния, шт.															Всего деревьев по ступеням толщины		
	I	II	III	IV		V		VI			ветровал. бурелом			аварийные деревья			шт.	в т.ч. подлежат рубке, %
				НЗ	З	НЗ	З	НЗ	З	О	НЗ	З	О	НЗ	З	О		
8																		
12	5	4	1														10	0
16	21	12	2														35	0
20	15	15	4					4									38	11
24	13	12	12					2									39	5
28	7	4	12					3									26	12
32	3	3	5														11	0
36			2														2	0
40																		
44																		
48																		
52																		
56																		
60																		
64																		
68																		
72																		
76																		
	64	50	38	0	0	0	0	9	0	0	0	0	0	0	0	0		
Итого, %	40	31	24	0	0	0	0	5	0	0	0	0	0	0	0	0	161	

Примечание: НЗ - незаселенное, З - заселенное, О - отработанное вредителями.

Абрис участка

М 1:25000



Номер выдела	Ленты (круговой площадки) перечёта				
	№ ленты (площадки)	длина, м	ширина, м	радиус, м	площадь, га
14	1	670	15		1,0

Номера точек	Координаты		Азимут линии		Длина, м	
0	N	55° 31' 49,6"	E	159° 40' 07,2"	81°	135
1	N	55° 31' 49,8"	E	159° 40' 15,5"	355°	220
2	N	55° 31' 54,7"	E	159° 40' 14,1"	11°	115
3	N	55° 32' 00,2"	E	159° 40' 14,9"	153°	196
4	N	55° 31' 54,4"	E	159° 40' 21,3"	90°	53
5	N	55° 31' 56,2"	E	159° 40' 24,4"	346°	148
6	N	55° 32' 01,9"	E	159° 40' 17,5"	308°	285
7	N	55° 32' 05,7"	E	159° 40' 09,2"	73°	158
8	N	55° 32' 06,8"	E	159° 40' 17,0"	66°	189
9	N	55° 32' 08,9"	E	159° 40' 22,7"	116°	250
10	N	55° 32' 07,7"	E	159° 40' 40,3"	120°	214
11	N	55° 32' 02,8"	E	159° 40' 51,2"	184°	181
12	N	55° 31' 57,0"	E	159° 40' 49,8"	170°	214
13	N	55° 31' 50,4"	E	159° 40' 51,2"	268°	641

Экспликация ленты перечёта

Направление	Азимут	Длина, м
0-14	81°	135
14-15	46°	670

Условные обозначения

- проушенная площадь
- обследуемый участок

- граница квартала
- граница выдела
- привязка

Исполнитель работ по проведению лесопатологических обследований:

ФИО Рудь И.Г. Подпись

Дата составления документа " 14 " августа 20 17 г. Телефон 8(4212)484012


Результаты проведения лесопатологических обследований лесных насаждений за август 20 17 г.

Субъект Российской Федерации Камчатский край Лесничество (лесопарк) Атласовское
Участковое лесничество Атласовское Урочище (лесная дача) Атласовское
(месяц)

№ квартала	№ участка	Назначение леса	Категория заповедных лесов	История лесопатологического выдела	Площадь выдела, га	История выдела	Распределение деревьев по категориям состояния, % от запаса											Признаки повреждения деревьев	Доля поврежденных деревьев, %	Причина ослабления, повреждения	Подожгит рубке, %	Назначенные мероприятия																		
							состав	порода	возраст	средняя высота, м	средний диаметр, см	тип леса	полнота	бонитет	запас, куб. м/га	число деревьев на проб. шт.	без признаков ослабления					ослабленные	сильно ослабленные	усыхающие	свежий сухой	старый сухой	свежий ветровал	старый ветровал	свежий бурелом	старый бурелом	аварийные деревья	вид	площадь, га							
114	33	34	защитные леса	неперехватываемые полосы лесов																			32	33	34	34	ВСП													
							Л1*	210	22	36*							160	137	5	21	48	4	7	15								25	некрозно-раковые заболевания	26						
											лиственнич																									30	31			площадь, га

Примечание – Показатели, не соответствующие таксационному описанию отмечаются «*»

Исполнитель работ по проведению лесопатологических обследований:

ФИО Рудь И.Г. Подпись 

ФИО Поталенко С.В. Подпись 

Дата составления документа 20 17 г. Телефон 8(4212)484012