

УТВЕРЖДАЮ:

Должность заместитель начальника управл.  
Ф.И.О Ермаков Е. М.  
Дата 25.09.2017 *Е. Ермаков*

**Акт**  
**лесопатологического обследования № 9**

лесных насаждений Бирского лесничества  
Лондоковского участкового лесничества (лесопарка)  
Еврейской автономной области (субъекта Российской Федерации)

Способ лесопатологического обследования: 1. Визуальный   
2. Инструментальный

**Место проведения**

Участковое лесничество	Урочище (дача)	Квартал (кварталы)	Выдел (выделы)	Площадь, га
<i>Лондоковское</i>		63	8	29

Лесопатологическое обследование проведено на общей площади 29 га.

## 2. Инструментальное обследование лесного участка

1. Фактическая таксационная характеристика лесного насаждения соответствует (не соответствует) (нужное подчеркнуть) таксационному описанию. Причины несоответствия:

*Давность лесоустройства*

Ведомость лесных участков с выявленными несоответствиями таксационным описаниям приведена в приложении 1 к Акту.

2. Состояние насаждений: с нарушенной устойчивостью   
с утраченной устойчивостью

причины повреждения:

*некротико-раковые заболевания,*

*средневзвешенная для каждой породы: Е-3.2, П-3.2, ББ-3.4.*

*средневзвешенная категория насаждения - 3.2*

В том числе:

заселено (отработано) стволовыми вредителями

Вид вредителя	Порода	Встречаемость (% заселённых деревьев)	Степень заселения лесного насаждения (слабая, средняя, сильная)
<i>Малый чёрный еловый усач</i>	<i>Е, П</i>	<i>5</i>	

Повреждено огнём

Вид пожара	Порода	Состояние корневых лап		Состояние корневой шейки		Подсушивание луба	
		процент повреждённых огнём корней	процент деревьев с данным повреждением	ожог корневой шейки по окружности (1/4; 2/4; 3/4; более 3/4)	процент деревьев с данным повреждением	по окружности (1/4; 2/4; 3/4; более 3/4)	процент деревьев с данным повреждением

Поражено болезнями

Вид болезни	Порода	Встречаемость (% поражённых деревьев)	Степень поражения лесного насаждения (слабая, средняя, сильная)
<i>Раневой рак</i>	<i>Е</i>	<i>43</i>	<i>сильная</i>
<i>Ржавчинный рак пихты</i>	<i>П</i>	<i>20</i>	<i>слабая</i>
<i>Окаймленный трутовик</i>	<i>Е, П</i>	<i>13</i>	<i>слабая</i>
<i>Настоящий трутовик</i>	<i>ББ</i>	<i>14</i>	<i>слабая</i>

3. Выборке подлежит 93 % деревьев,

в том числе:

ослабленных 26 % (причины назначения)

сильно ослабленных 32 % (причины назначения)

усыхающих 16 % (причины назначения)

*Усыхание кроны*

*Усыхание кроны*

*Некротико-раковые заболевания,*

*дереворазрушающие грибы*

*стволовые вредители*

свежего сухостоя	<u>12</u>	%
в том числе:		
свежего ветровала	<u>2</u>	%
свежего бурелома	<u>0</u>	%
старого ветровала	<u>3</u>	%
в том числе:		
старого бурелома	<u>0</u>	%
старого сухостоя	<u>2</u>	%
аварийных	<u>0</u>	%

4. Полнота лесного насаждения после уборки деревьев, подлежащих рубке, составит 0.3  
Критическая полнота для данной категории лесных насаждений составляет 0.5

### 5. ЗАКЛЮЧЕНИЕ

С целью предотвращения негативных процессов или снижения ущерба от их воздействия назначено:

Участковое лесничество	Урочище (дача)	Квартал	Выдел	Площадь выдела, га	Вид мероприятия	Площадь, мероприятия, га	По-рода	Запас на выдел, кбм	Крайние сроки проведения	
Лондоковское		63	8	29	ССР	29	Е	1508	4 квартал 2018 г.	
							П	783		
							ББ	899		
							захламленность			261
							сухостой			638

Ведомость перечета деревьев назначенных в рубку и абрис лесного участка прилагаются (приложение 2 и 3 к Акту)

6. Меры по обеспечению возобновления содействие естественного возобновления путем сохранения подроста

7. Мероприятия, необходимые для предупреждения повреждения или поражения смежных насаждений: Требуется проведение санитарно оздоровительных мероприятий.

Сведения для расчета степени повреждения:

год образования старого сухостоя Более 5 лет ;

основная причина повреждения древесины некротико-раковые заболевания

Дата проведения обследований " " 20 г.

Дата составления " 13 " сентября 20 17 г.

Исполнитель работ по проведению лесопатологических обследований:

ФИО Иванов С.В. Подпись 

### Ведомость перечета деревьев назначенных в рубку

ВРЕМЕННАЯ ПРОБНАЯ ПЛОЩАДЬ № 1

Субъект Российской Федерации Еврейская автономная область

Лесничество (лесопарк) Лондоковское участковое лесничество

Квартал 63 Выдел 8 Площадь 29 га,

Номер очага вредных организмов \_\_\_\_\_ Размер пробной площади 0.87 га

Таксационная характеристика:

Тип леса ЕМЗ Состав 5Е2ПЗББ Возраст 90 Бонитет 4

Полнота 0.5 Запас на га 117 / 31 Возобновление 4ЕЗПЗББ 2 т.шт/га

Время и причина ослабления лесного насаждения Некрозно-раковые заболевания

Тип очага вредных организмов: эпизодический, хронический (подчеркнуть)

Фаза развития очага вредных организмов: начальная, нарастания численности, собственно вспышка, кризис (подчеркнуть)

Состояние лесного насаждения, намечаемые мероприятия \_\_\_\_\_

Насаждение сильно ослабленное,  
требуется сплошная санитарная рубка

Исполнитель работ по проведению лесопатологических обследований:

ФИО Иванов С.В. Подпись 

Дата составления документа " 13 " 09 20 17 г. Телефон 8 (4212) 484012

## ВЕДОМОСТЬ ПЕРЕЧЕТА ДЕРЕВЬЕВ

Порода:

Ель

Ступени толщины см	Количество деревьев по категориям состояния, шт.															Всего деревьев по ступеням толщины			
	I	II	III	IV		V		VI			ветровал, бурелом			аварийные деревья			шт.	в т.ч. подлежат рубке, %	
				НЗ	З	НЗ	З	НЗ	З	О	НЗ	З	О	НЗ	З	О			
8																			
12	6	19	21	13	2	13		1	1		5							81	43
16	5	23	31	9	2	10	1	1			4							86	31
20	5	23	25	9	1	8	1	1	1		5							79	33
24	1	7	5	4		3	1											21	38
28			1								1							2	50
32																			
36																			
40																			
44																			
48																			
52																			
56																			
60																			
64																			
68																			
72																			
Итого, %	6	26	31	13	2	13	1	1	1	0	6	0	0	0	0	0	0	269	

Примечание: НЗ - незаселенное, З - заселенное, О - отработанное вредителями.

## ВЕДОМОСТЬ ПЕРЕЧЕТА ДЕРЕВЬЕВ

Порода:

Пихта

Ступени толщины см	Количество деревьев по категориям состояния, шт.															Всего деревьев по ступеням толщины			
	I	II	III	IV		V		VI			ветровал, бурелом			аварийные деревья			шт.	в т.ч. подлежат рубке, %	
				НЗ	З	НЗ	З	НЗ	З	О	НЗ	З	О	НЗ	З	О			
8	24	27	32	13		12												108	23
12	21	23	39	15		14		5	1		2	10						130	36
16	8	17	17	9		5		3	1		6	9						75	44
20	1	8	6	4		4		2	1		5	1						32	53
24		2	1															3	0
28		2	3															5	0
32																			
36																			
40																			
44																			
48																			
52																			
56																			
60																			
64																			
68																			
72																			
Итого, %	15	21	28	12	0	10	0	3	1	0	4	6	0	0	0	0	0	353	

Примечание: НЗ - незаселенное, З - заселенное, О - отработанное вредителями.

## ВЕДОМОСТЬ ПЕРЕЧЕТА ДЕРЕВЬЕВ

Порода:

Береза белая

Ступени толщины см	Количество деревьев по категориям состояния, шт.															Всего деревьев по ступеням толщины			
	I	II	III	IV		V		VI			ветровал, бурелом			аварийные деревья			шт.	в т.ч. подлежат рубке, %	
				НЗ	З	НЗ	З	НЗ	З	О	НЗ	З	О	НЗ	З	О			
8		29	47	19		11												106	10
12		45	53	17		22		2										139	17
16		32	37	31		9		5										114	12
20		1	4	11		5												21	24
24																			
28																			
32																			
36																			
40																			
44																			
48																			
52																			
56																			
60																			
64																			
68																			
72																			
Итого, %	0	28	37	21	0	12	0	2	0	0	0	0	0	0	0	0	0	380	

Примечание: НЗ - незаселенное, З - заселенное, О - отработанное вредителями.

**Ведомость лесных участков с выявленными несоответствиями таксационным описаниям**

Источник данных	Год проведения лесоустройства	Номер квартала	Номер выдела	Площадь выдела, га	Целевое назначение лесов	Категория защитных лесов	Номер лесопатологического выдела	Площадь лесопатологического выдела, га	Таксационная характеристика										Заложено пробных площадей	
									состав	порода	возраст, лет	средняя высота, м	средний диаметр, см	тип леса	ТУМ	полнота	бонитет	запас, куб/га	количество, шт.	общая площадь, га
ТО	2004	63	8	29	эксплуатационные		8	29	5Е3П2ББ	Е	80	14	18	ЕМЗ		0.8	4	150	1	0.87
										П	70	12	12							
ББ	50	14	14																	
захлавленность										10										
сухостой										20										
Ф									5Е2П3ББ	Е	90	16	16	ЕМЗ		0.5	4	110		
										П	80	12	12							
ББ	60	14	16																	
захлавленность										9										
сухостой										22										

ТО – таксационные описания

Ф - фактическая характеристика лесного насаждения

Исполнитель работ по проведению лесопатологических обследований:

ФИО Иванов С.В. Подпись 

Результаты проведения лесопатологических обследований лесных насаждений за

Субъект Российской Федерации \_\_\_\_\_ Егерейская автономная область Лесничество (лесопарк) \_\_\_\_\_ Бирское  
Участковое лесничество \_\_\_\_\_ Пондоковское Урочище (лесная дача) \_\_\_\_\_

1	2	3	4	5	6	7	Таксационная характеристика лесного насаждения										17	Распределение деревьев по категориям состояния, % от запаса											29	30	31	32	Назначенные мероприятия			
							8	9	10	11	12	13	14	15	16	18		19	20	21	22	23	24	25	26	27	28	33					34			
Номер квартала	Номер выдела	Площадь выдела, га	Целевое назначение лесов	Категория защитных лесов	Номер лесопатологического выдела	Площадь лесопатологического выдела, га	состав	порода	возраст	средняя высота, м	средний диаметр, см	тип леса	полнота	бонитет	запас, куб. м/га	Число деревьев на пробе, шт.	без признаков ослабления	ослабленные	сильно ослабленные	усыхающие	свежий сухой	старый сухой	свежий ветровал	Старый ветровал	Свежий бурелом	Старый бурелом	Аварийные деревья	Признаки повреждения деревьев	Доля повреждённых деревьев, %	Причина ослабления, повреждения	Подлежит рубке, %	вид	площадь, га			
63	8	29	эксплуатационные	8	29	5E2П3ББ*		E	90*	16*	16*		EM3	0.5*	4	52*	269	6	28	31	14	13	2	2	4	0	0	0	Заселено стволовыми вредителями	4	Малый чёрный еловый усач	35	ССР	29		
																												Обрыв корней текущего года	1	Воздействие сильных ветров повлекших вывал деревьев						
																												Обрыв корней прошлых лет	4							
																												наличие на стволе под кроной раковых ран, язв, образований (от 1/2 до 2/3 окр. ствола)	24	Раневой рак						
																												наличие на стволе под кроной раковых ран, язв, образований (>2/3 окр. ствола)	19							
																												Окаймленный трутовик	14	Наличие плодовых тел на стволе						
																												Заселено стволовыми вредителями	7	Малый чёрный еловый усач	38	ССР	29			
																												Обрыв корней текущего года	5	Воздействие сильных ветров повлекших вывал деревьев						
																												Обрыв корней прошлых лет	4							
																												наличие на стволе под кроной раковых ран, язв, образований (>2/3 окр. ствола)	20	Ржавчинный рак тихты						
																												усыхание от 1/4 до 1/2 ветвей прошлых лет	22	Морозы						
																												Окаймленный трутовик	13	Наличие плодовых тел на стволе						
																												Настоящий трутовик	14	Наличие плодовых тел на стволе	15	ССР	29			
																												усыхание от 1/4 до 1/2 ветвей прошлых лет	32	Морозы						
																												захламенность	9*							
																												сухостой	22*							

Показатели, не соответствующие таксационному описанию отмечаются («\*»)

Исполнитель работ по проведению лесопатологических обследований:

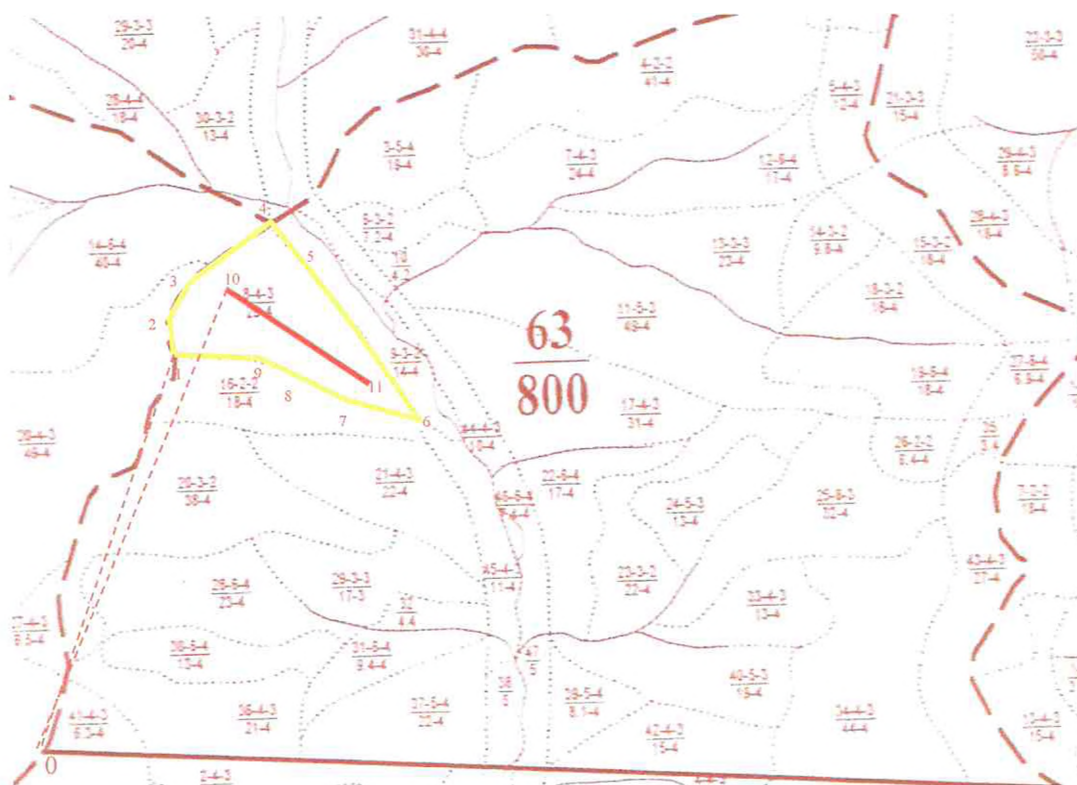
ФИО Иванов С.С. Подпись [Подпись]

Дата составления документа " 13 " 09 20 17 г. Телефон 8(4212)484012



Абрис участка

M 1:25000



Номер выдела	Ленты (круговой площади) перечёта				
	№ ленты (площадки)	длина, м	ширина, м	радиус, м	площадь, га
8	1	580	15		0,87

Номера точек	Координаты				Азимут линий	Длина, м
	Е	Ю	Ш	С		
0	132° 00' 16.6838"	49° 17' 10.2737"	17	1591		
1	132 00' 39.2708"	49 17' 59.7479"	329	70		
2	132 00' 37.4988"	49 18' 1.6886"	4	115		
3	132 00' 37.9207"	49 18' 5.4012"	32	213		
4	132 00' 43.5741"	49 18' 11.2233"	53	280		
5	132 00' 54.6276"	49 18' 16.7079"	142	578		
6	132 01' 12.1782"	49 18' 1.9417"	151	341		
7	132 01' 20.4473"	49 17' 52.3226"	291	423		
8	132 01' 0.8716"	49 17' 57.2166"	293	183		
9	132 00' 52.5181"	49 17' 59.4918"	271.5	266		

Экспликация ленты перечёта

Направление	Азимут	Длина, м
0-10	17	1857
10-11	116	580

Условные обозначения

- лента перечёта
- обследуемый участок
- граница квартала
- граница выдела
- привязка

Исполнитель работ по проведению лесопатологических обследований:

ФИО Иванов С.В.

Подпись

15.09.2017

Дата составления документа

Телефон

8(4212)484012







Порода:

Береза белая 5 р.

Ступени толщины, см	Количество деревьев по категориям состояния, шт.																								Всего деревьев по ступеням толщины		
	М³	1		2		3		4		5		6			ветровал, бурелом			аварийные деревья			шт.	М3	в т.ч. - подлежат рубке, %				
		шт.		шт.		шт.		шт.		шт.		шт.	шт.		шт.	шт.		шт.	шт.								
		шт.	М³	шт.	М³	шт.	М³	шт.	М³	шт.	М³	шт.	М³	шт.	М³	шт.	М³	шт.	М³	шт.				М³	шт.	М³	
8	0.026			29	0.754	47	1.222	19	0.494			11	0.286											106	2.756	2.34	
12	0.07			45	3.15	53	3.71	17	1.19			22	1.54											139	9.73	8.62	
16	0.14			32	4.48	37	5.18	31	4.34			9	1.26											114	15.96	18.93	
20	0.23			1	0.23	4	0.92	11	2.53			5	1.15											21	4.83	11.06	
24	0.34																										
28	0.48																										
32	0.64																										
36	0.83																										
40	1.03																										
44	1.23																										
48	1.47																										
52	1.47																										
56	1.47																										
60	1.47																										
64	1.47																										
68	1.47																										
72	1.47																										
Итого,				107	8.614	141	11.03	78	8.554			47	4.236			7	0.84								380	33.28	
%				25.88		33.15		25.70			12.73		2.52											100	100	40.96	